



きれうりわり

14号松原線喜連瓜破付近の橋梁架替え工事に伴い、  
**2022年6月1日(水) 午前4時から2025年3月末(予定)**  
までの**約3年間**、喜連瓜破～三宅JCT間で終日通行止めを実施

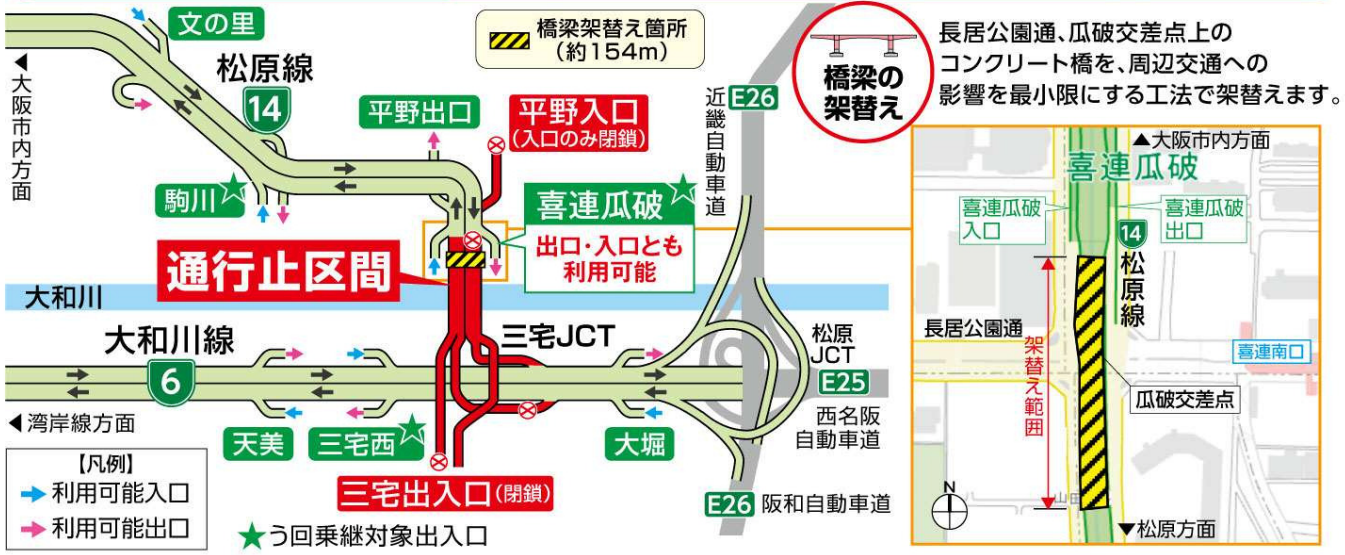
阪神高速道路株式会社は、安全・安心・快適を未来につなげるため、構造物の長寿命化に向けた「高速道路リニューアルプロジェクト」に取り組んでいます。その一環として、**14号松原線の喜連瓜破付近の橋梁の架替え工事**（詳細は別紙①をご確認ください）**を実施します。**

架替え工事に伴い、**2022年6月1日(水) 午前4時から2025年3月末(予定)までの約3年間**、14号松原線の喜連瓜破～三宅JCT間（約2.5km）で終日通行止めを実施します。

期間中は、通行止め区間周辺の一般道路で渋滞が予想されますが、う回しやすい料金設定にする等、皆さまへの影響が最小限となるよう、さまざまな取り組みに尽力してまいります。高速道路をご利用されるお客さま、並びに沿道にお住まいの皆さまには長期にわたりご迷惑、ご不便をおかけいたしますが、何卒、ご理解とご協力をお願いいたします。



**終日通行止** 2022年6月1日(水) AM4:00～2025年3月末(予定) **約3年間** **14号松原線** 喜連瓜破上下線 **三宅JCT**



## ■ 高速道路を利用したう回をお願いいたします

### ～ う回ルートのご案内 ～

通行止め期間中は、喜連瓜破周辺の一般道路において、渋滞が予想されます。都心発着及び都心通過でご利用されるお客さまは高速道路を利用したう回のご検討をぜひお願いいたします。なお、期間中のう回に際しての料金は、後述をご確認ください。

#### ● 都心発着利用での高速道路を利用したう回



※西名阪自動車道、阪和自動車道において環状線までの所要時間の比較を提供予定

#### ● 都心通過利用での高速道路を利用したう回



一般道路で混雑が予想されます



■: 通行止め区間

### ～ 高速道路を利用したう回の際の料金調整 ～

#### ○大阪都心部 ⇄ 西名阪自動車道・南阪奈道路 をご利用の際の料金調整

『大阪都心部 ⇄ 西名阪自動車道・南阪奈道路』をご利用される場合には、14号松原線のう回ルートである近畿自動車道・13号東大阪線や6号大和川線等を利用するルートが、通行止め前の14号松原線ルートと同一の料金（ETC車対象）でご利用いただけます。

#### <柏原→土佐堀の利用料金例> 普通車/ETC車

14	ルート	16.5km	1,110円
※松原線は通行止め前の料金			
12	ルート	33.5km	1,110円
13	ルート	20.7km	1,110円
6	ルート	27.8km	1,110円



大阪都心部の対象の発着出入口

## ○大和川線へのう回の際の料金調整

通行止めに伴い、6号大和川線へう回する際の出入口が、通行止め前の14号松原線利用時の出入口と異なる場合でも、近接する一部の出入口については同じ出入口とみなし、6号大和川線へのう回ルートの料金が通行止め前の14号松原線利用時と同額となるように料金調整（ETC車対象）いたします。

料金調整のために同一とみなす具体的な出入口について、以下にお示しいたします。



波除出入口、西長堀出入口 ご利用時の料金調整イメージ



また、天美出入口をご利用の場合には、通行止め前に三宅出入口をご利用の際の料金を上回らないように料金調整（ETC車対象）いたします。

工事期間中の料金については、下記にてご確認ください。

URL : <https://www.hanshin-exp.co.jp/renewal/kireuriwari/>

### ～ 高速道路を利用したう回促進のためのキャンペーン ～

通行止め開始から2022年6月30日24時までに、高速道路を使って「大阪都心部 ⇄ 松原 JCT 等」間をご利用いただいたお客さまを対象に、抽選で1,000名様に5,000円分のAmazonギフト券をプレゼントする「高速つかつてくるとう回キャンペーン」を実施いたします。専用ページからご応募いただいた後、所定の出入口を1回通過したETCご利用履歴を1口として抽選させていただきます。キャンペーン期間中にご利用いただく回数が多いほど当選確率も上がります。詳細は、下記にてお知らせいたします。

<https://www.hanshin-exp.co.jp/renewal/kireuriwari/ukaicp>

## ■う回乗継がご利用いただけます

通行止め期間中は、通行止め区間をう回するためのう回乗継がご利用いただけます。

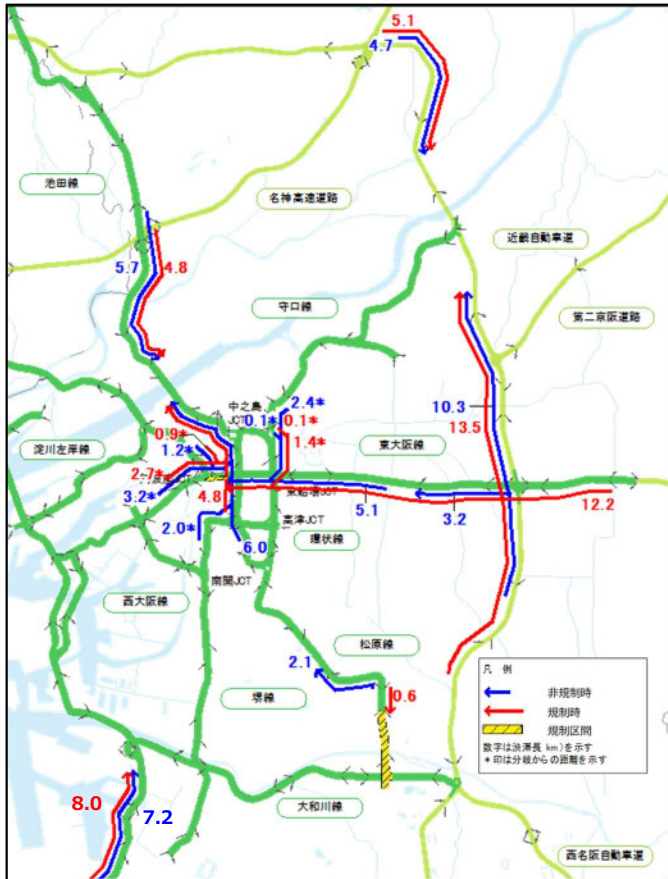
(14号松原線 駒川・喜連瓜破出入口 ⇄ 6号大和川線 三宅西出入口)

なお、う回乗継のご利用にあたりご注意ください点を別紙②に記載していますのでご確認ください。



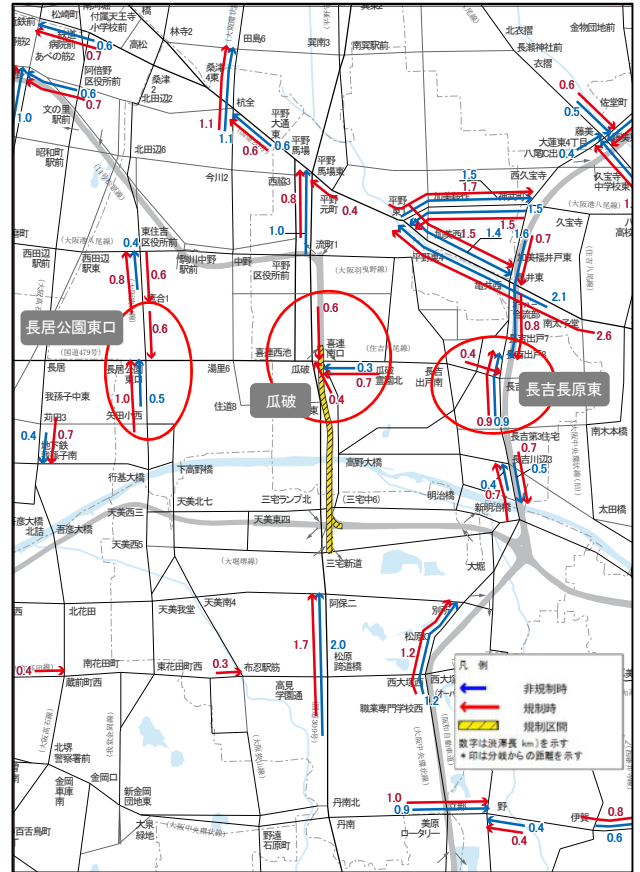
## ■ 工事期間中の交通影響について

14号松原線 喜連瓜破～三宅 JCT 間の通行止めに伴い、大阪市内方面への迂回交通等により、高速道路では、近畿自動車道や13号東大阪線の交通量が増え、従前よりも渋滞が増加することが予想されます。また、喜連瓜破周辺の一般道路においては、瓜破交差点、長居公園東口交差点、長吉長原東交差点等で、従前よりも渋滞が増加することが予想されています。



高速道路の渋滞予測（平日 8 時台）

※夕ピーク（平日 17 時台）の渋滞予測は別紙③を参照



一般道路の渋滞予測（平日 8 時台）

なお、現時点では上記のような予測をしておりますが、約 3 年間の通行止め期間中に交通状況が変化していくことも想定されることから、継続的に交通状況を観察し、状況に応じた対応を検討してまいります。

## ■ 工事期間中にお役に立つ情報のご案内及びお問い合わせについて

### ○『14号松原線 喜連瓜破付近 橋梁大規模更新工事』特設サイト

通行止めの「期間」や「区間」に加えて、「事業概要」や「工事期間中の料金」、「う回乗継」、「渋滞予測」等、通行止めに関する情報が事前にご確認いただけます。また、期間中は、「工事進捗」や「各経路の所要時間」等、通行止めに関する最新情報を順次ご提供していく予定です。

『14号松原線 喜連瓜破付近 橋梁大規模更新工事』特設サイト

URL : <https://www.hanshin-exp.co.jp/renewal/kireuriwari/>



### ○工事全般に関するお問い合わせ

#### ●特設フリーダイヤル

通行止めの期間や区間、利用できる出入口、工事期間中の料金、う回乗継情報、渋滞予測、工事概要、その他ご意見や各種お問い合わせにご利用いただけます。

<フリーダイヤル> 0120-84-1620

<受付時間> 8:30~19:00

※受付時間は延長する期間があります。詳しくは特設サイトをご覧ください。

#### ●阪神高速お客さまセンター（特設フリーダイヤルが繋がらない場合等にご利用ください）

<電話番号> 06-6576-1484

<受付時間> 24時間受付（年中無休）

### ○その他の情報について

テレビ・ラジオCM、新聞広告、交通機関広告、インターネット広告、ポスター・リーフレット、横断幕・立看板、道路情報板等の様々な広報媒体を用いて、通行止めの期間・区間等の情報を幅広くお知らせします。

なお、道路交通情報については以下にてご確認ください。

#### ●阪神高速テレホンサービス「愛ウエイダイヤル」

自動音声案内により阪神高速道路の最新の交通情報をご確認いただけます。（24時間対応）

大阪地区：06-6576-1620 兵庫地区：078-321-1620

#### ●日本道路交通情報センターの道路交通情報 URL:<https://www.jartic.or.jp/>

道路交通情報 Now!!で道路交通情報をご確認いただけます。

#### ●交通情報サービス「阪神高速はしれ Go!」 URL:<https://www.8405.jp/>

阪神高速道路のリアルタイムの交通情報をご確認いただけます。

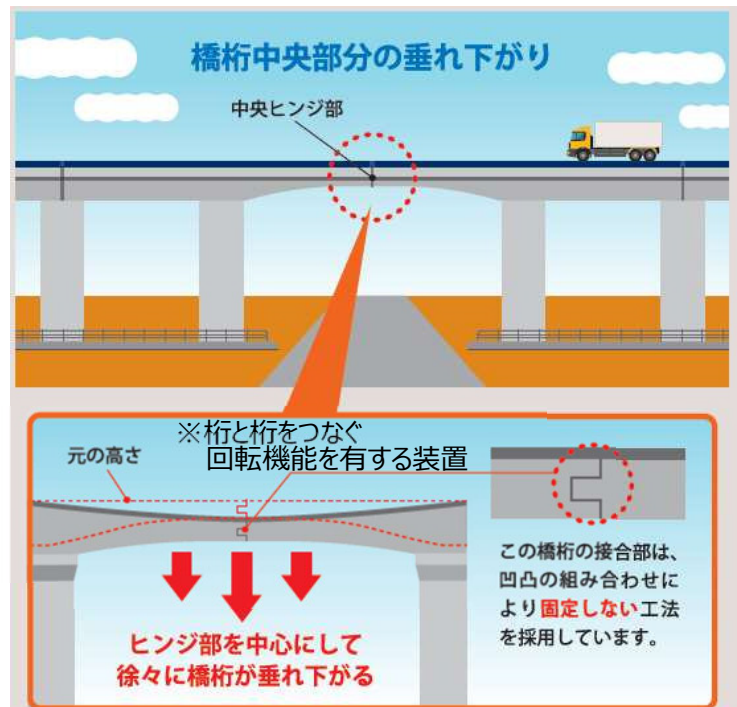
## ■喜連瓜破付近橋梁の状況と架替え工事の実施について

今回更新工事を行う喜連瓜破付近の橋梁は、供用から約 40 年経過したコンクリート橋です。主要な交差点をまたぐために橋長を長くする必要があり、橋桁の中央付近にヒンジ※形式の継ぎ目を設ける構造を採用しました（下図参照）。この構造は、合理性が高い設計として建設当時は一般的でしたが、経年とともに橋桁中央のヒンジ部を中心に設計時の想定を上回る垂れ下がりが進行し、路面が大きく沈下しました（左下写真参照）。そこで、垂れ下がり解消のためにケーブルによる補強を行った（右下写真参照）うえで、必要な調査点検を継続的に実施し、安全に走行していただける状態で管理していますが、抜本的な解決には至っていません。一方で、阪神高速 6 号大和川線が 2020 年 3 月に全線開通し、14 号松原線に対する広域う回ネットワークが整備されました。

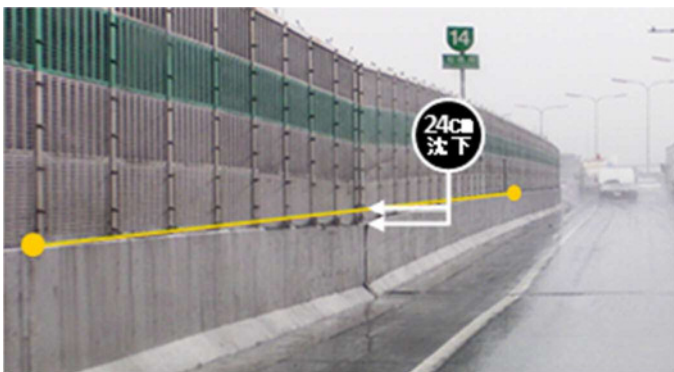
これらの状況を踏まえ検討した結果、長期の健全性・耐久性を確保するために、中央ヒンジ部を有する現在の構造から鋼製の連続橋への架替え工事を実施します。



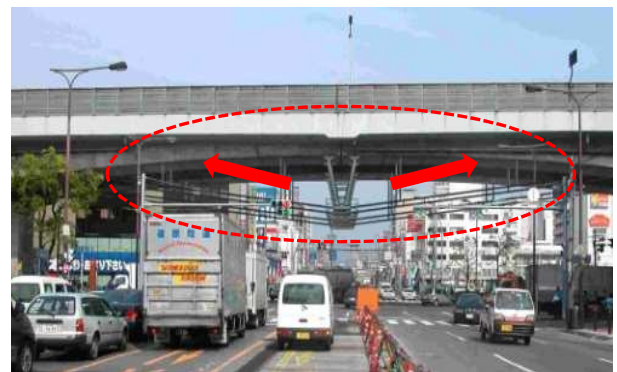
架替え工事箇所



ヒンジ部の構造



橋桁中央部の沈下状況



過去に実施した対策  
(ケーブルで左右から中央部を引き上げる対策)

## ■喜連瓜破付近橋梁の架替え工事の工法について

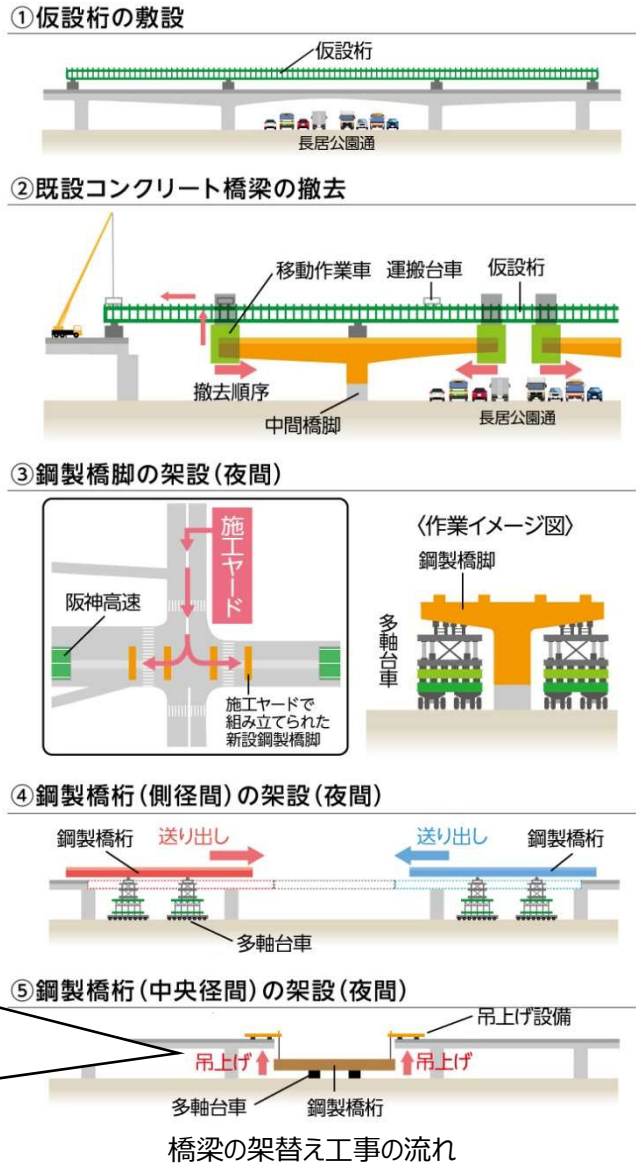
本橋梁の架替え工事を実施するにあたり、施工方法は、周辺環境への影響や交通量の多い直下の交差点等への交通影響を、極力抑えることに主眼をおいて計画しています。

最も期間を必要とする既設橋桁撤去では、①高速道路上にレールとして使うための仮設桁を敷設し、②移動作業車を用いて、既設コンクリート橋を、両側から低騒音工法にて徐々に撤去していくなど、一般道路の通行を妨げない工法を採用します。

また、新たに架設する橋桁部は④軽量で強度の優れた鋼製の橋桁を高速本線上で予め組み立て、多軸台車を用いて送り出す工法で架設します。一方、⑤中央径間部は一括架設を行うなど、交通影響を短期間に抑える工法を採用しています。



### 橋梁の架替え工事の流れ



このように、騒音や一般道路への交通影響を最小限とする工法が必要となることから、約3年の工事期間を要することになります。

	2022年度				2023年度				2024年度			
	1Q	2Q	3Q	4Q	1Q	2Q	3Q	4Q	1Q	2Q	3Q	4Q
①仮設桁の敷設	■											
②既設橋梁の撤去			■									
③鋼製橋脚の架設												
④鋼製橋桁(側径間)の架設												
⑤鋼製橋桁(中央径間)の架設												
⑥橋面工・付属構造物												■

橋梁の架替え工事の概略工程



---

なお、橋梁の架替え工事の計画にあたっては、学識者・関係自治体等からも広くご意見を伺うために、『阪神高速 14 号松原線大規模更新工事（喜連瓜破付近橋梁架替え工事）実施検討会』を 3 回にわたって開催し、施工方法・交通規制手法の比較検討及び交通マネジメントの検討を行いました。その結果、『交通影響対策を講じて、喜連瓜破～三宅 JCT 間を終日通行止めで工事をおこなうことが妥当である』ことが了承されました。

【検討会資料はこちら：<https://www.hanshin-exp.co.jp/company/kigyou/council/>】

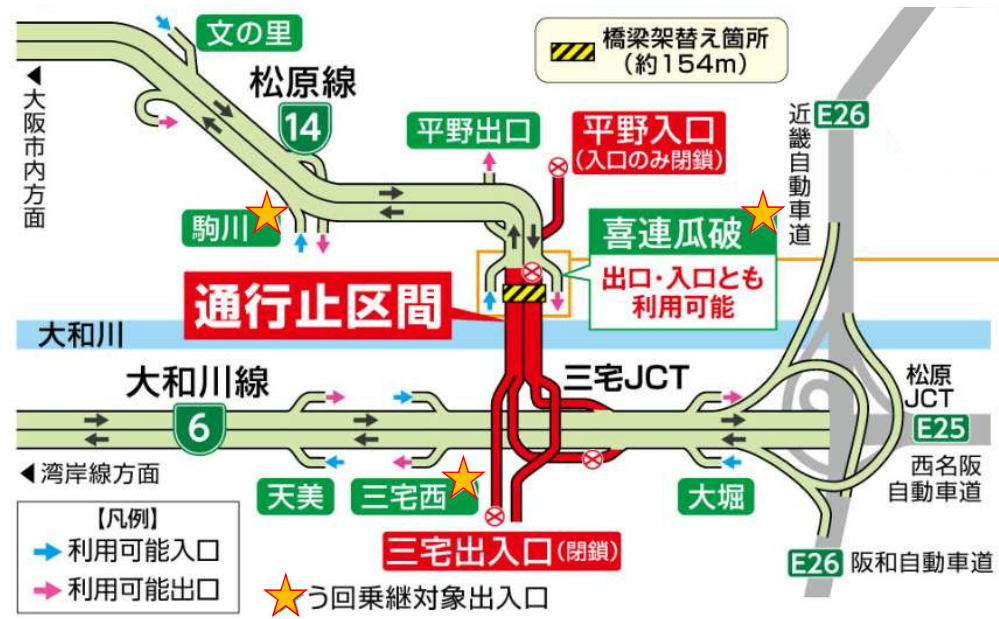
# 通行止め期間中のう回乗継（駒川・喜連瓜破⇔三宅西）のご利用にあたりご注意いただきたい点

## 【う回乗継（駒川・喜連瓜破⇔三宅西）のご利用にあたりご注意いただきたい点】

■う回乗継ルートご利用時の有効時間は3時間です。

### 【ETCご利用の場合】

- う回乗継ルートをご利用される場合、阪神高速を連続してご利用されたものとして、実際の利用距離に応じた料金をいただきます。
- う回乗継をご利用のお客さまは、車載器に同じETCカードを挿入したまま、う回乗継先の料金所において **ETC専用** **ETC一般** レーンをご利用ください。
- ETCの車載器から案内される金額と請求金額が異なる場合があります。請求金額が正しい料金となりますのでご了承ください。
- う回乗継をした場合にも、大阪都心流入割引適用の対象となります。

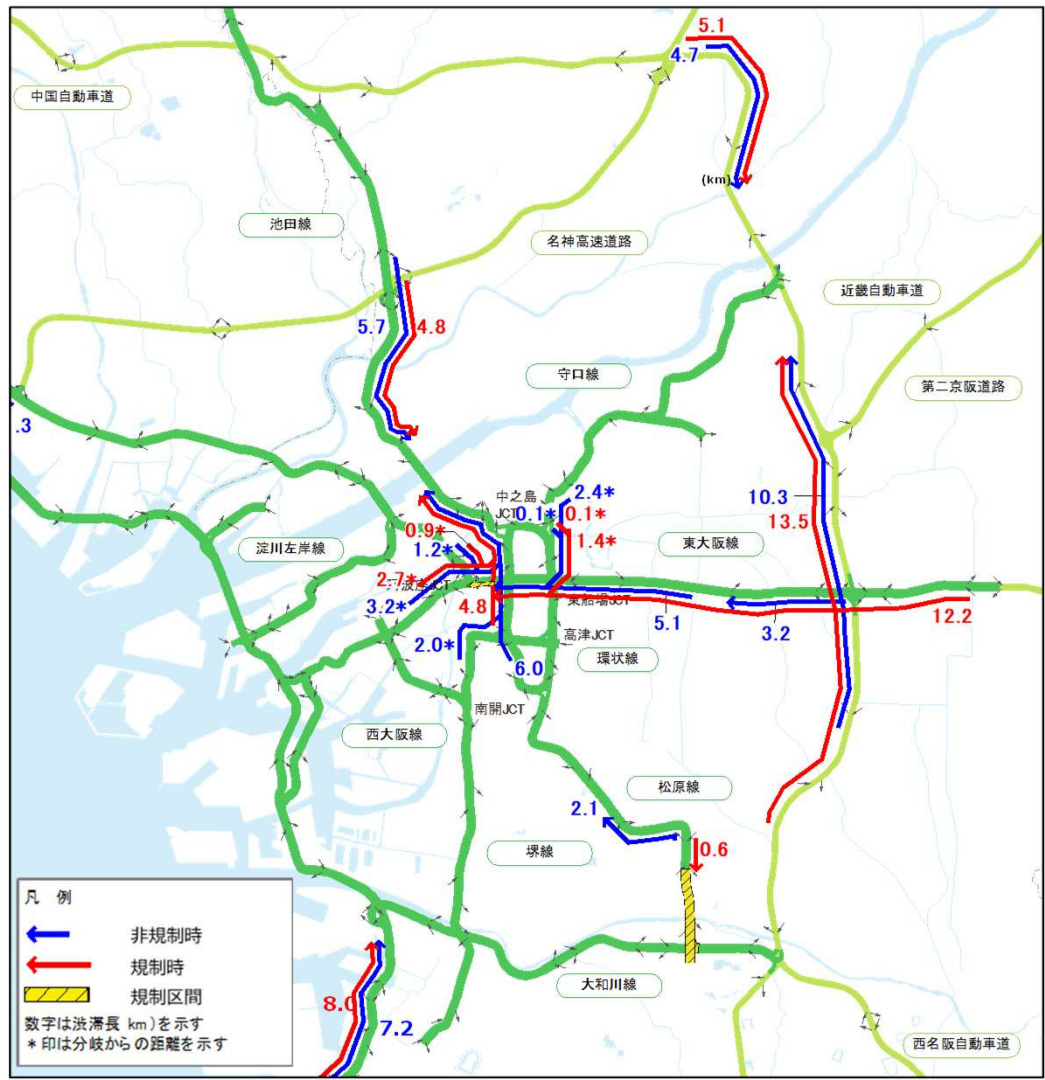


### 【現金などご利用の場合】

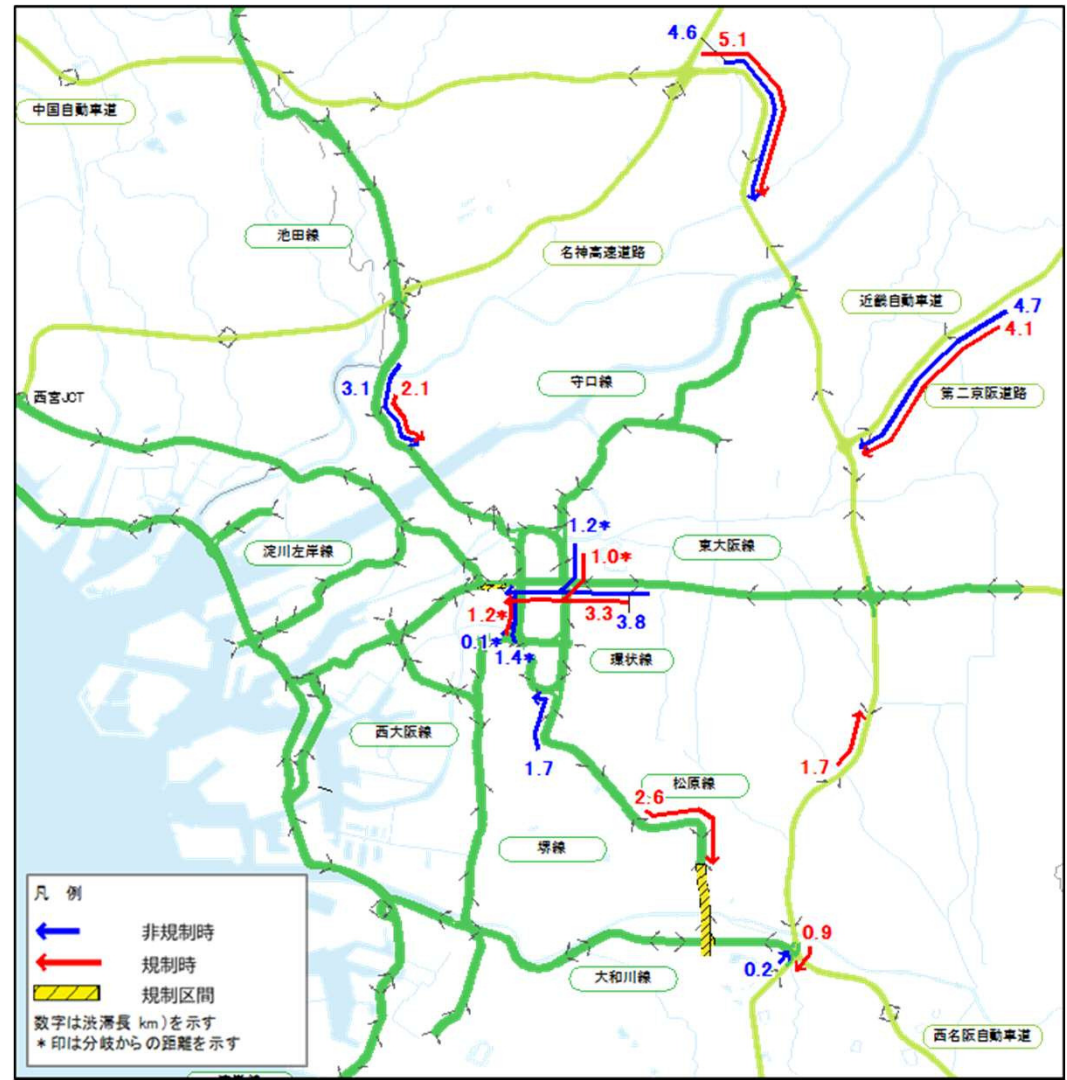
- 現金などご利用のお客さまは、料金のお支払い時に「領収書（利用証明書／通行証）」をお受け取りいただき、う回乗継先の料金所の **ETC一般** レーンでご提示ください。（三宅西入口では、料金自動収受機の証明書用確認カメラに領収書（利用証明書／通行証）をかざしてください。）
- 三宅西出口から駒川入口、喜連瓜破入口へう回乗継される場合  
駒川料金所、喜連瓜破料金所において掲出する金額から三宅西出口でお支払いいただいた金額を差し引いた金額（差額料金）をいただきます。
- 駒川出口、喜連瓜破出口から三宅西入口へう回乗継される場合再度の料金はいただきません。

※広域う回など他の高速道路（有料道路）をご利用の場合は別途料金が必要です。

『14号松原線喜連瓜破付近 橋梁架替え工事』期間中 (2022年6月1日~2025年3月末) の渋滞予測

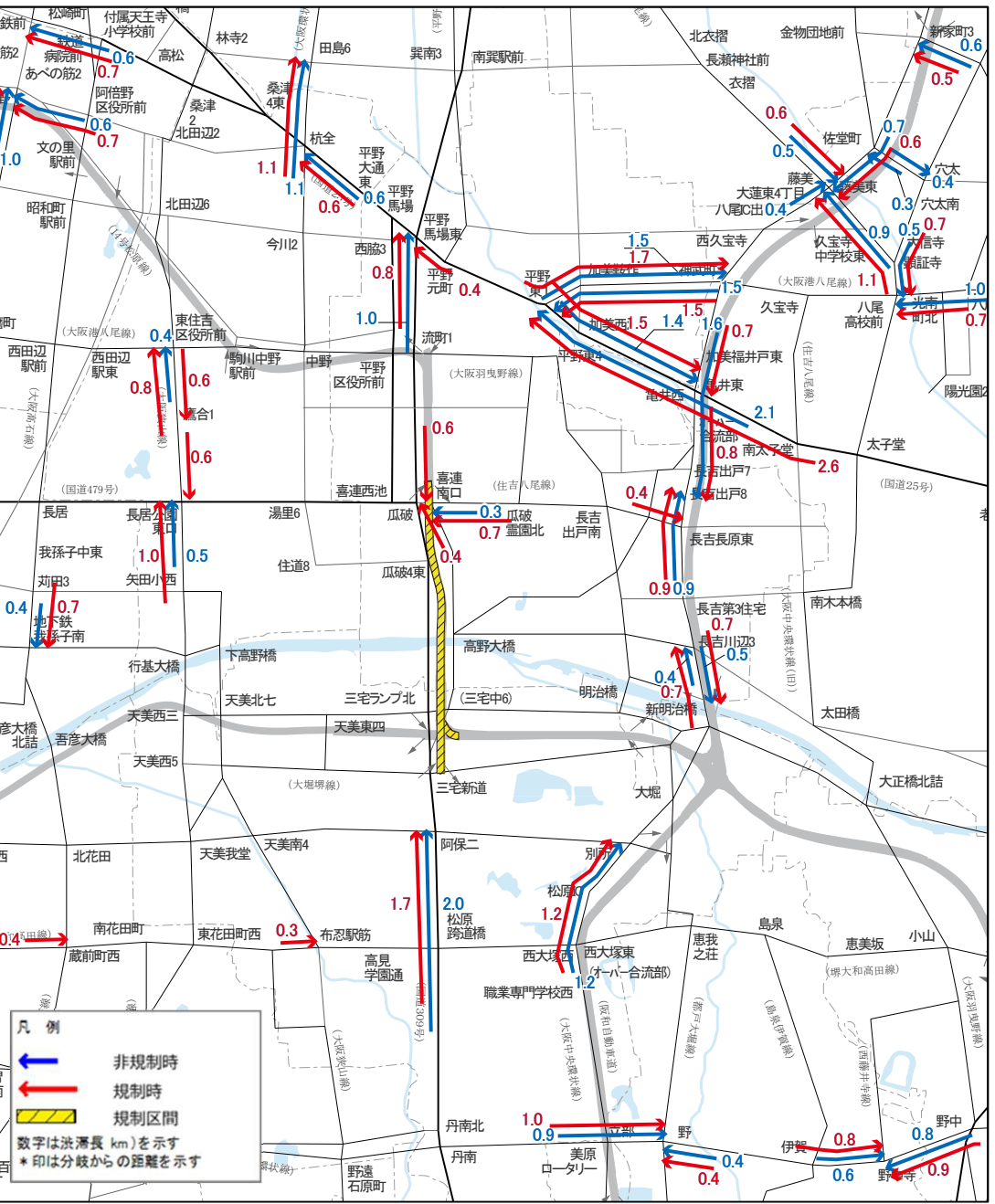


期間中の高速道路の渋滞予測 (8時台)

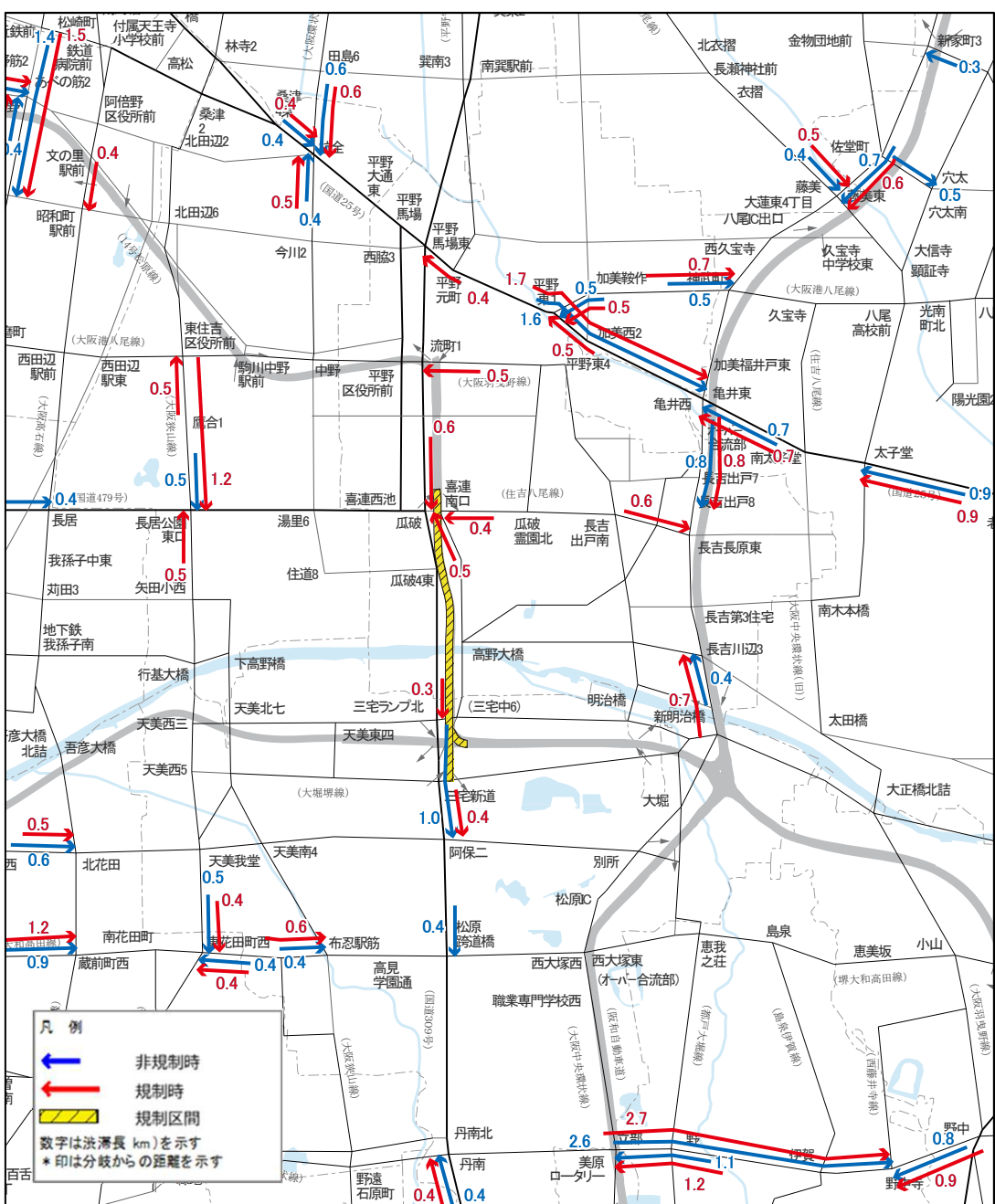


期間中の高速道路の渋滞予測 (17時台)

# 『14号松原線喜連瓜破付近 橋梁架替え工事』期間中 (2022年6月1日~2025年3月末) の渋滞予測



期間中の一般道路の渋滞予測 (8時台)



期間中の一般道路の渋滞予測 (17時台)