



いのちめぐる冒険

LIVE EARTH JOURNEY

～はじめに～

今回の万博の大テーマは、
「いのち輝く未来社会のデザイン」ですが、
すべての未来は「今」この時間から始まっています。
そこで「今」この瞬間の意識の持ち方を、
改めて問い直してみようと考えました。
また、地球上の多種多様ないのちが互いに育み、
育み合われているそんな生命の連鎖を伝えたい。

テーマ事業 運営基本計画

2025年日本国際博覧会
(大阪・関西万博)

テーマ事業：いのちの輝きプロジェクト



Vector Vision



今、ここに 共に生きる奇跡

A miracle living now and here together

はかなくて、尊くて、力強くて、愛おしくて、
美しいいのちの輝きと、
宇宙・海洋・大地に宿るあらゆるいのちのつながりを表現。

“人間中心からいのち中心へ”のパラダイムシフトと、
いのちを守り育てることの大切さを訴求することを目指す。

PRODUCER

河森 正治

Shoji Kawamori

今、この瞬間のいのちに 出会う冒険の旅

このパビリオンに明確な順路はありません。

あなたは迷路のような空間を探検し

地球のあらゆる場所へとつながる

いのちを映す窓を発見します。

いのちが感じている時間。

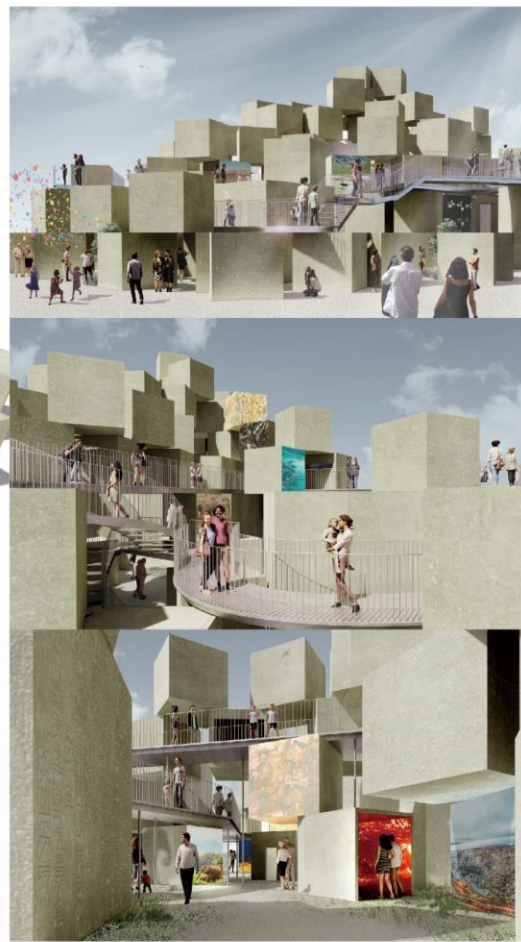
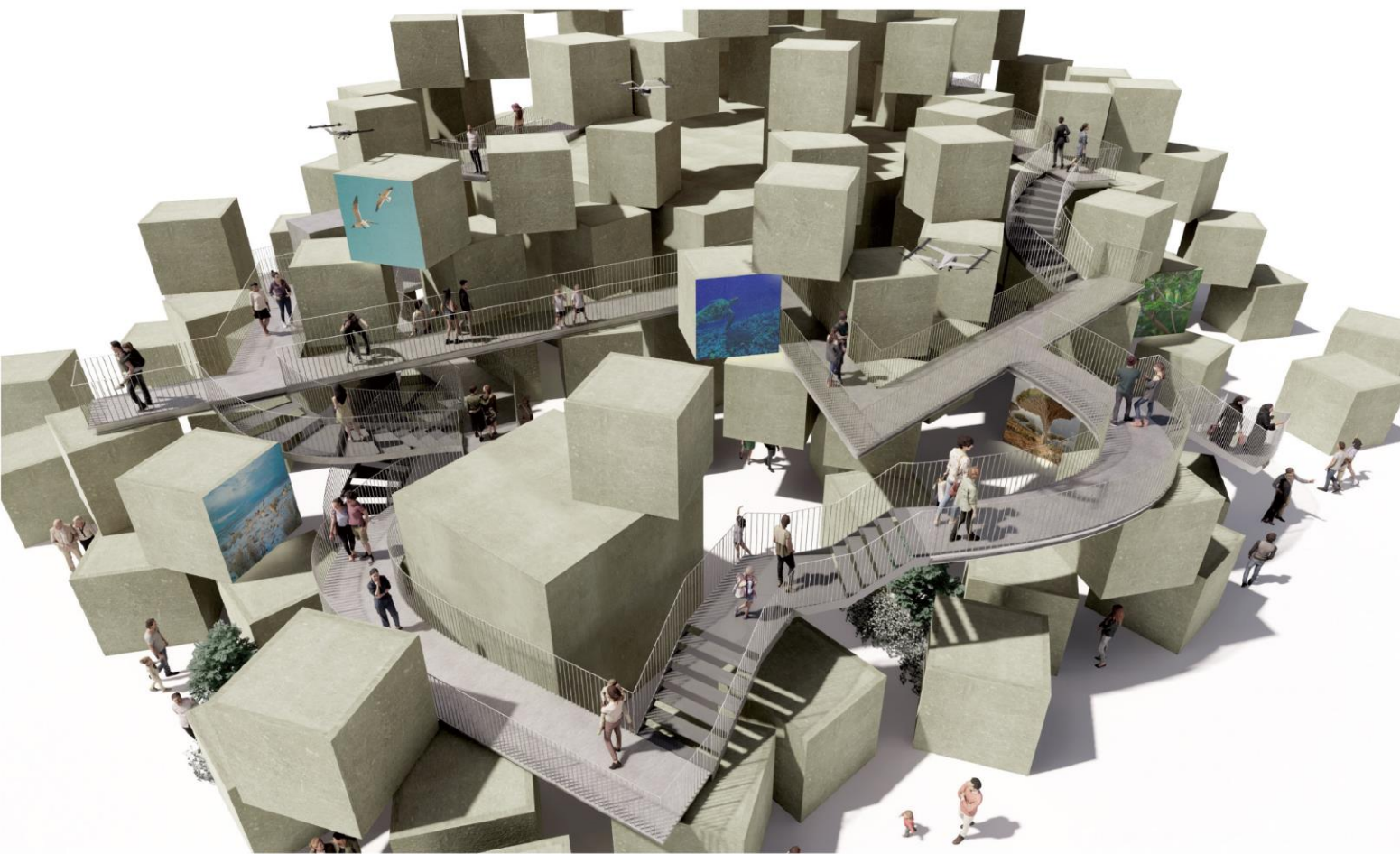
今を生きるための行動。

未来につなげるための献身。

様々な生物の視点にのりうつりながら

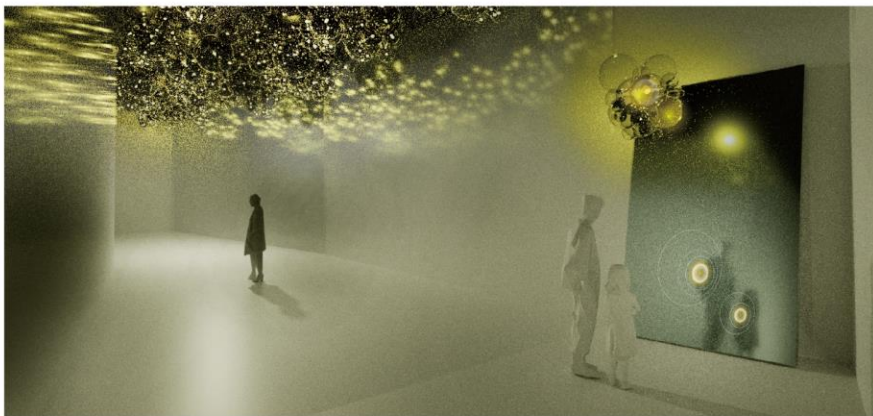
世界を体験する旅が、今はじまります。





建築を通して環境を回復する

Cell(細胞)と呼ばれる2.4m立方のユニットが積層され、夢洲の上に山のような、遺跡のようなパビリオンが立ち上がります。Cellはコンテナの生産・流通システムを応用して作られたプレファブリケーションの鉄骨構造ユニットと、海水や海産バイオマスを原料として生産される海由来の環境配慮型コンクリートパネル(素材検証中)で構成され、会場に運び込まれます。会期中6ヶ月の間に地上にその姿を現し、会期終了後に解体・回収され、リパーパスされることまでを循環のデザインとして計画しています。



いのちの問いかけ

いのちとは、なにか
この旅のテーマを、身体で受け止める

あわいの回廊を抜けると、様々な大きさのランプが並び、それぞれのスピードで明滅している空間にです。手前に置かれた鏡に自分を映すと、心臓の鼓動に合わせて、頭上のランプが明滅をはじめます。その時、このたくさんのランプは、地球上の様々な動物が刻んでいる、心臓の鼓動なのだ気づきます。

どこからともなく、問いの声が発せられます。
「いのちとは、なにか」いのちを巡る旅が、今はじまります。



いのちの窓

今この瞬間、この星では
あらゆるいのちが輝いている

来場者は、会場の壁面や、穿たれたのぞき穴の向こう、見上げた先の天井に、動物や自然の映像を発見します。それは、今この瞬間に、地球の様々な場所で行われている生命の営みです。

最新の技術を駆使してリアルタイムに映し出される映像は、
筋骨きも編集もない、ありのままのいのちの姿なのです。



時の拡大鏡

人にとっての一瞬は 他のいのちにとっては 無限の長さかもしれない

ハチドリ羽ばたく様子、捕食者が獲物を捉える様子などをハイスピードカメラで撮影し、生命の主観時間を伸縮させ、人間の時間感覚として捉え直します。



いのちの引き継ぎ式

いのちはやがて恒常性を失うが
別のいのちが萌出づるための礎となる 形を変え、つながっていく

生物が死に、分解されていくなかで、微生物や菌類などの他の生命が成長していく様子を実物展示します。
会期中はその様子を撮影し続け、今の状態に至るまでの変化がわかる、タイムラプス映像として展示していきます。



いのちのスペクタクルシアター

いま、ここに共に生きる奇跡

霧に覆われた地面にハンモック状のベンチ。
寝そべる人々は霧に浮かぶよう。
ハンモックごしに伝わるヒトの気配を感じながら
天に広がるドームシアターを見上げ
いのちのスペクタクルを体験します。

水や大気の循環、食物連鎖など、
地球規模での生命の連鎖や相似を表現します。
すべてのいのちはつながり合っているという実感を通じて、
人間中心からいのち中心へ。
今、ここに共に生きている奇跡を伝えていきます。



CREATOR TEAM

クリエイターチーム



クリエイティブディレクション・体験デザイン
株式会社バスキュール

朴正義・馬場鑑平



①

②

③

④

WORKS

- ① KIBO宇宙放送局
- ② ドバイ万博 日本館 (音声 AR システム)
- ③ This is 嵐 LIVE 2020.12.31
- ④ 森ビルアーバンラボ



建築デザイン・展示計画
株式会社小野寺匠吾建築設計事務所

小野寺匠吾



①

②

③

④

⑤

WORKS

- ① 秋谷の住宅
- ② 光と風が通る家
- ③ 中庭のあるオフィス
- ④ PATOU
- ⑤ 蔵宗の住宅