

令和4年3月17日

国土交通省 東北地方整備局

東日本高速道路株式会社東北支社

## E4東北自動車道 および E6常磐自動車道の地震による 通行止め解除見込みのお知らせ (3月17日 11時30分発表)

東北地方において発生した最大震度6強の地震の影響により高速道路では、17日9時30分時点で、東北道の福島飯坂IC～白石IC間と、常磐道の常磐富岡～山元IC間を含む6路線に現在において通行止めとなっています。

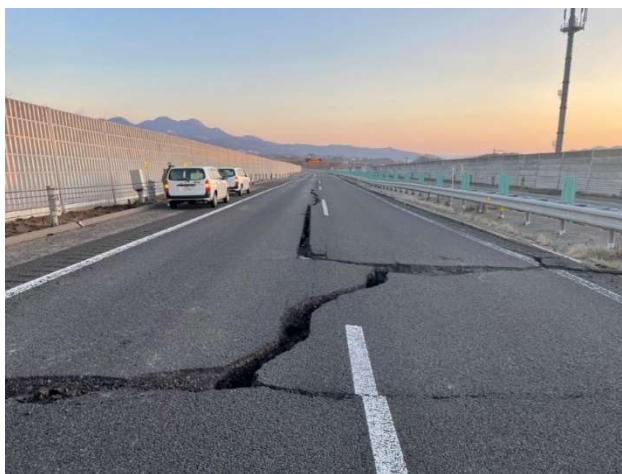
※6路線：東北道、常磐道、仙台東部道路、仙台北部道路、三陸道、東北中央道

路面に幅30cm程度の大きなひび割れや段差が発生している東北道については、明日18日中を目途に、また、多数の損傷が発生している常磐道については、明後日19日の午前中をめどに、応急復旧すべく作業を進めております。

その他の4路線については、損傷が軽微なため補修が完了次第通行止めを解除する予定としています。なお、東北道の通行止め区間については、山形道と東北中央道による広域迂回をご案内しておりますので、そちらをご利用ください。

ご迷惑をおかけいたしますが、よろしくお願いいたします。

### 【被災状況】



E4東北道(上下線)国見IC～白石IC



E6常磐道(上下線)新地IC～山元IC

### 【最新の交通状況】

- [道路交通情報NOW！！](#) — 日本道路交通情報センター
- [ドライブトラフィック\(PC・スマホ\)](#)
- [ドライブトラフィック\(携帯\)](#)
- [NEXCO東日本\(道路防災情報\)公式ツイッター](#)
- [NEXCO東日本\(東北\)公式ツイッター](#)

### 【走行中に入手できる道路交通情報】

- 道路情報板
- ハイウェイラジオ(AM1620kHz)  
放送している区間は、高速道路上の標識によりご案内しています。
- ハイウェイ情報ターミナル  
SA・PAに設置されているモニター画面などにより、広域の道路交通情報をお知らせしています。