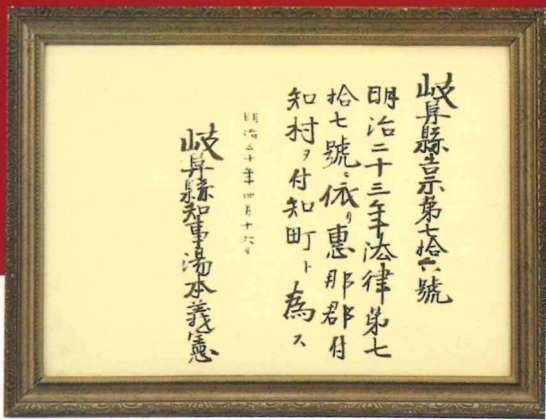


付知のあゆみ

付知町の歩んできた時の流れ。様々なことがありました。先人達の努力が今の町を築き上げて来たように、これから、新たな歴史を書き加えるのは、今を生きる私たちです。



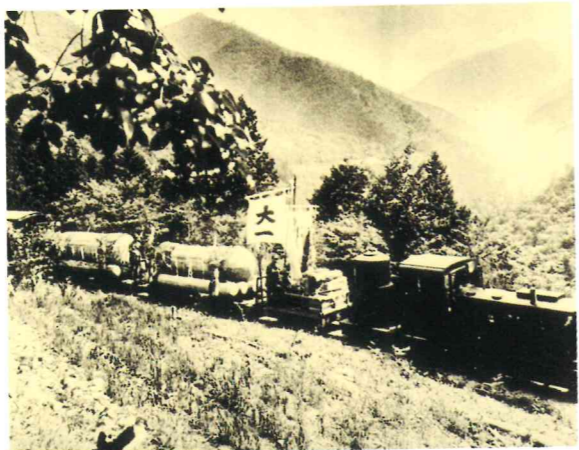
明治30年 町制施行の告示書



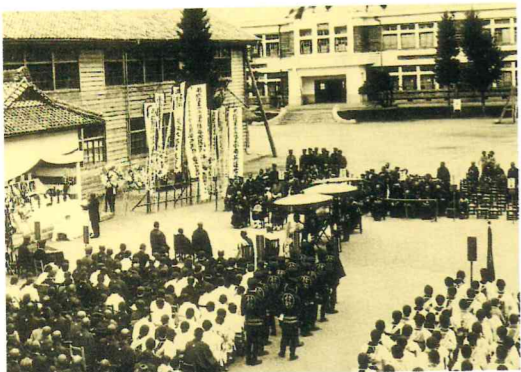
大正時代の町の様子



大正15年頃の付知橋



森林鉄道



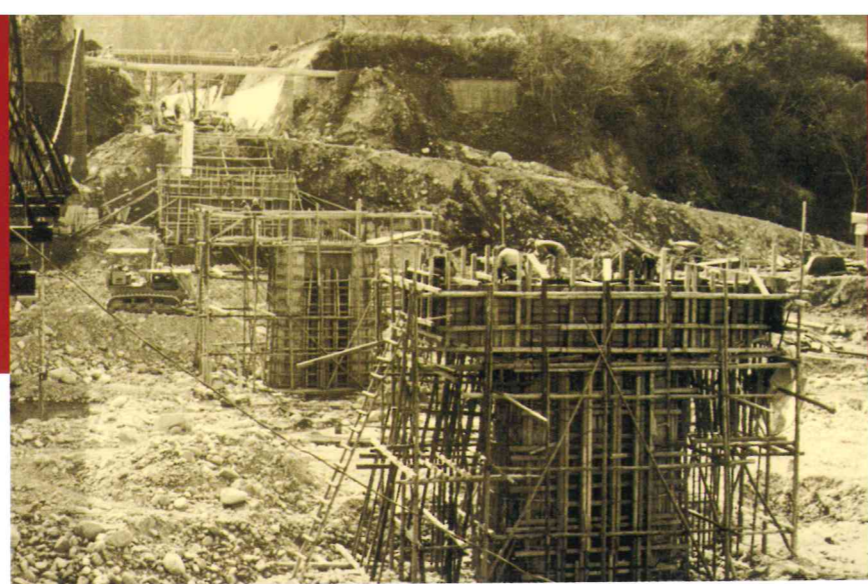
昭和12年支那事変戦死者合同慰霊祭



明治40年小学校卒業記念写真

三三七	延文	二年	伊勢神宮遷宮材切出し
三五九	四年	古文書(愚管記)に「付茅山」の記載	
四四八	五年	京都南禅寺仏殿檜木刻印注文案に「みの国つけち山」記載	
四六〇	寛政	一年	この頃東山殿山荘浴室材付知山にて調査
五八九	天正	一七年	大閣検地付知村二八四石八升(田畑三〇町七反三畝二七步)
五九四	文禄	三年	この頃真門山宗頓寺開基(寺畑)
六〇六	慶長	一年	江戸駿府城用材切出し
六〇九	寛永	四年	名古屋城用材切出し
六三三	寛永	一〇年	芝増上寺用材切出し
六四一	慶安	一八年	大飢饉(付知村の九〇余人飢死)
六五一	慶安	四年	人口一、〇四〇人馬一一頭
六六二	寛文	一年	この頃真門山宗頓寺廃寺となる
六六六	寛文	六年	伊勢神宮への献木として檜樽「三〇〇挺を出材
六八二	天和	二年	禅徳山宗敦寺開基
七五六	宝暦	六年	翁舞操人形による四社巡祭はじまる(天王、水無、子安若宮)
八一八	文政	一年	人口一、七二七人、村内四組
八五二	嘉永	四年	鱒淵用水完成
八五二	嘉永	四年	西股用水完成
八六九	明治	二年	人口一、九八五人、高持三五四、無高一四一、馬一七五頭
八七二	明治	四年	名古屋藩美濃国恵那郡付知村
八七三	明治	六年	護山学校開校
八七四	明治	七年	人口三、五三二人(男一、八三八人女一、六九三人)
八七六	明治	九年	発蒙、訓蒙、教育、勸善の四校設立
八七六	明治	九年	付知郵便局設立
八七七	明治	九年	王滝新道着手
八八〇	明治	一〇年	丈右衛門新道完成
八八三	明治	一三年	村会規則による村会議員誕生
八八三	明治	一六年	交番所設置
八八八	明治	二二年	村会誕生
八九一	明治	二四年	法務局付知出張所設立
八九七	明治	三〇年	町制施行、付知町となる(人口四、八一三人)
八九七	明治	三〇年	当時役場吏員 町長以下六人
八九九	明治	三二年	あみだ坂の大火(七戸一四棟)
九〇〇	明治	三三年	役場庁舎完成
九〇〇	明治	三三年	付知銀行設立
九〇二	明治	三四年	中津川まで中央線開通
九〇二	明治	三五年	三小学校を一校に統合
九〇四	明治	三七年	付知町消防組設置
九〇六	大正	三九年	養蚕製糸業が盛んになる
九一〇	大正	四三年	乃木大将が人力車で付知を通過
九一一	大正	四四年	南舎落成し統合校舎完成
九一二	大正	四五年	電話が開通(一四軒)
九一三	大正	二年	東分教場併置
九一八	大正	七年	電灯がともる
九一九	大正	八年	一の宮の大火(全焼三棟)
九二〇	大正	九年	流行性感冒はやる(一八七人死亡)
九二二	大正	一〇年	付知り坂下間バス開通
九二二	大正	一〇年	この頃より織物が盛ん
九二二	大正	一〇年	この頃まで飛騨方面よりの宿場町であり御嶽登山口として栄える
九二二	大正	一〇年	町道川東線の着工
九二二	大正	一〇年	付知り坂下間の索道開始
九二二	大正	一〇年	下呂く坂下間の索道開始
九二二	大正	一〇年	浦分教場を大起に改築し北分教場となる
九二二	大正	一〇年	北恵那鉄道開通する
九二二	大正	一〇年	ラジオの試聴会開催
九二二	大正	一〇年	普通選挙制度施行
九二二	大正	一〇年	付知橋できる
九二二	大正	一〇年	不況対策として付知川改修工事始まる
九二二	大正	一〇年	官材輸送は川狩から森林鉄道となる
九二二	大正	一〇年	消防団を消防団に改組
九二二	大正	一〇年	太平洋戦争突入
九二二	大正	一〇年	小学校を国民学校に改称
九二二	大正	一〇年	恵那郷開拓団編成渡満
九二二	大正	一〇年	恵那地方事務所開設
九二二	大正	一〇年	国民健康保険組合設立(組合立)
九二二	大正	一〇年	農業会設立
九二二	大正	一〇年	食糧増産に集中
九二二	大正	一〇年	敗戦(町内戦死者一四三名)
九二二	大正	一〇年	農地改革はじまる 農地委員選挙
九二二	大正	一〇年	御料林、農林省に移管 町長公選
九二二	大正	一〇年	国民学校を小学校に改称 中学校発足
九二二	大正	一〇年	警防団を消防団に改組
九二二	大正	一〇年	中津高校付知分校の設置(定時制)
九二二	大正	一〇年	農業協同組合設立
九二二	大正	一〇年	恵那保健所付知出張所設置
九二二	大正	一〇年	東分教場六年生まで収容(従来四年)

年表
付知のあゆみ



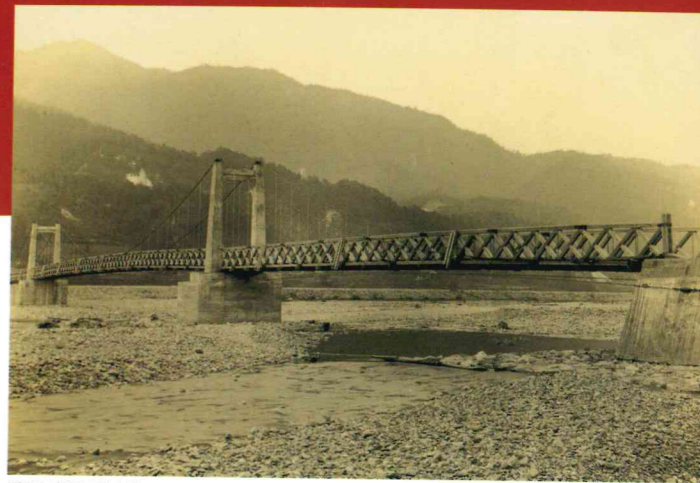
昭和44年 建設中の新付知橋



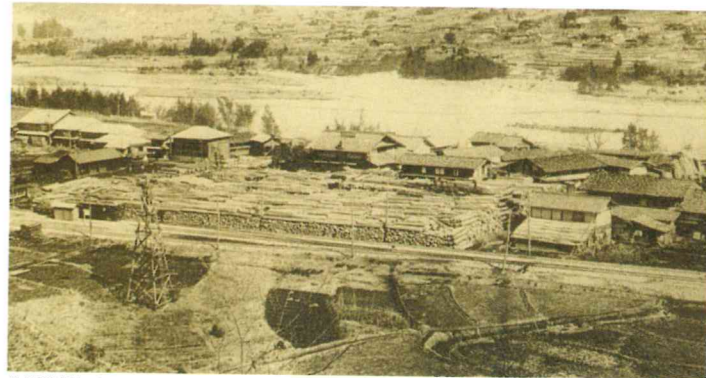
昭和49年 山村開発センター完成



昭和44年 役場新庁舎完成



昭和26年頃の藤山橋



北恵那鉄道下付知駅周辺



昭和33年 富山国体の聖火リレー

- | | | | | | | | | | | | | | | | | | | | | | | | |
|---|--|---|---|--|--|--|--|------|------|------|------|------|------|------|------|------|------|------|------|------|------|------|------|
| 一九七六 | 一九七五 | 一九七四 | 一九七三 | 一九七二 | 一九七一 | 一九七〇 | 一九六九 | 一九六八 | 一九六七 | 一九六六 | 一九六五 | 一九六四 | 一九六三 | 一九六二 | 一九六一 | 一九五九 | 一九五八 | 一九五七 | 一九五六 | 一九五五 | 一九五三 | 一九五二 | 一九五〇 |
| 五一年 | 五〇年 | 四九年 | 四八年 | 四七年 | 四六年 | 四五年 | 四四年 | 四三年 | 四二年 | 四一年 | 四〇年 | 三九年 | 三八年 | 三七年 | 三六年 | 三四年 | 三三年 | 三二年 | 三一年 | 三〇年 | 二八年 | 二七年 | 二五年 |
| <ul style="list-style-type: none"> ■ 付知不動、宮島吊橋二橋完成 ■ 団体菅原農道改良工事調査着手 | <ul style="list-style-type: none"> ■ 育苗センター完成(十区) ■ 小洞口谷流路工砂防工事完成 ■ 宮島大崖治山第一期工事完成 ■ 真弓御嶽道路完成 | <ul style="list-style-type: none"> ■ 畜産ふん尿高熱発酵処理施設が完成 ■ 川東公会堂新設 ■ 裏木曾ライオンクラブ結成 ■ 真弓御嶽道路完成 ■ 宮島大崖治山第二期工事完成 ■ 町営住宅五戸完成 ■ 国道ハイパス黒川橋完成 ■ 南保育園町立移管 ■ 付知野外センター完成 ■ 付知峡観光案内所開設 ■ 付知町民憲章を定める | <ul style="list-style-type: none"> ■ 穴沢林道完成(九〇〇m) ■ 北平林道完成(一、五五〇m) ■ 付知町史発刊 ■ 一の瀬橋永久橋となる ■ 社会福祉協議会法人となる ■ 奉仕銀行設立 ■ 山村開発センター完成 ■ 平六林道完成(一〇、〇〇〇m) ■ 吉本谷流路工砂防工事完成 ■ 西側農道改良工事が始まる(五カ年計画) ■ 熊倉橋永久橋となる ■ 付知橋永久橋となる ■ 第一次林業構造改善事業着手 ■ 農産物集荷場設置 ■ 十区字河原町民公園二万坪購入 ■ 老人憩いの家完成 ■ 藤山橋永久橋となる(現中央橋) ■ 西股用水改良完成 ■ 中津川下呂線国道に昇格 | <ul style="list-style-type: none"> ■ 大山橋永久橋となる ■ 隔離病舎廃止 ■ 自然休養林の開設 ■ 穴沢林道完成(九〇〇m) ■ 北平林道完成(一、五五〇m) ■ 付知町史発刊 ■ 一の瀬橋永久橋となる ■ 社会福祉協議会法人となる ■ 奉仕銀行設立 ■ 山村開発センター完成 ■ 平六林道完成(一〇、〇〇〇m) ■ 吉本谷流路工砂防工事完成 ■ 西側農道改良工事が始まる(五カ年計画) ■ 熊倉橋永久橋となる ■ 付知橋永久橋となる ■ 第一次林業構造改善事業着手 ■ 農産物集荷場設置 ■ 十区字河原町民公園二万坪購入 ■ 老人憩いの家完成 ■ 藤山橋永久橋となる(現中央橋) ■ 西股用水改良完成 ■ 中津川下呂線国道に昇格 | <ul style="list-style-type: none"> ■ アマゴ養殖場設置 ■ 越原付知線県道昇格 ■ 役場新庁舎完成・町章制定 ■ 火葬場新設、ゴミ焼却場設置 ■ 学校給食センター新設 ■ 宮の上橋永久橋となる ■ 塞の神隧道の完成 ■ NHK UHF中継所の開設 ■ 農集電話開設 ■ 第六〇回御神木祭(一〇年目毎) ■ 保育園設置 ■ 愛知県幡豆町と姉妹町を締結する ■ 荏薙用水完成(七、三二〇m) ■ 荏薙用水完成(七、三二〇m) ■ 裏木曾県立自然公園の指定 ■ 母子健康センター完成 ■ 国有林西股線自動車道になる ■ 林業センター完成 ■ 町有ブルドーザー運営開始 ■ 養蚕稚蚕飼育場建設 ■ 付知峡観光開発はじまる ■ 拠出制年金掛金開始 | <ul style="list-style-type: none"> ■ 伊勢湾台風 ■ 福社年金支給開始 ■ 付知中学校体育館完成 ■ 白谷橋永久橋となる ■ 国民健康保険はじまる ■ 宮島大崖治山砂防竣工 ■ 向山林道完成 ■ 稲荷橋永久橋となる ■ 教育委員任命制となる ■ 町営火葬場開始 ■ 町営自動車購入 ■ 消防自動車購入 ■ 北、南、東小学校に分離し独立校となる ■ 教育委員会の発足 ■ 人口最大となる(八、五〇七人) ■ 藤山橋架替え ■ 農業委員会設置 ■ 国民健康組合事業閉鎖 ■ 地方税法改正 | <ul style="list-style-type: none"> ■ 北恵那鉄道下付知駅周辺 ■ 藤山橋架替え ■ 農業委員会設置 ■ 藤山橋架替え ■ 人口最大となる(八、五〇七人) ■ 教育委員会の発足 ■ 北、南、東小学校に分離し独立校となる ■ 消防自動車購入 ■ 町営火葬場開始 ■ 教育委員任命制となる ■ 稲荷橋永久橋となる ■ 向山林道完成 ■ 宮島大崖治山砂防竣工 ■ 国民健康保険はじまる ■ 白谷橋永久橋となる ■ 付知中学校体育館完成 ■ 福社年金支給開始 ■ 伊勢湾台風 ■ 町有ブルドーザー運営開始 ■ 養蚕稚蚕飼育場建設 ■ 付知峡観光開発はじまる ■ 拠出制年金掛金開始 ■ 林業センター完成 ■ 国有林西股線自動車道になる ■ 母子健康センター完成 ■ 裏木曾県立自然公園の指定 ■ 荏薙用水完成(七、三二〇m) ■ 荏薙用水完成(七、三二〇m) ■ 愛知県幡豆町と姉妹町を締結する ■ 保育園設置 ■ 第六〇回御神木祭(一〇年目毎) ■ 農集電話開設 ■ NHK UHF中継所の開設 ■ 塞の神隧道の完成 ■ 宮の上橋永久橋となる ■ 学校給食センター新設 ■ 火葬場新設、ゴミ焼却場設置 ■ 役場新庁舎完成・町章制定 ■ 越原付知線県道昇格 | | | | | | | | | | | | | | | | |

年表
付知のあゆみ



昭和52年 ほ場整備



平成8年アートピア付知交芸プラザ完成



平成6年 広域基幹林道恵北線完成



昭和60年付知北小学校旧校舎



昭和52年 付知バイパス開通



平成2年 裏木曾花街道センター完成

- | | | |
|------|--------|--------------------------------------|
| 一九九六 | 昭和 五一年 | 川東地区土地改良総合整備事業の調査着手 |
| 一九九七 | 五二年 | 町道中央線完成(辻堂より若宮まで) |
| | | 第二次林業構造改善事業着手 |
| | | 国庫補助としてほ場整備始まる |
| | | 国道二五七号線バイパス工事付知橋まで完成 |
| | | 福祉の町を宣言 ■南製茶工場完成 |
| | | 付知中学校新校舎完成 |
| | | 北恵那鉄道廃止 |
| | | 山村トレーニングセンター完成 |
| | | 老人福祉センター完成 |
| | | 尾ヶ平遺跡発掘調査 ■下付知簡易水道完成 |
| | | 塔の岩橋永久橋となる |
| | | 藤山橋歩道橋完成 |
| | | 芦原農道改良工事完成 |
| | | 阿寺断層調査 |
| | | 付知北小学校体育館完成 |
| | | 矢平橋及び町道二〇号線改良事業完成 |
| | | 町道一九号線改良事業完成 |
| | | 第三期山振農林漁業対策事業着手 |
| | | 土地改良総合整備事業完成 |
| | | 付知峡大橋完成並びに国道二五七号線全線開通 |
| | | 広域基幹林道恵北線工事着手 |
| | | 付知南小学校(南小、東小統合)校舎体育館完成 |
| | | 塔の岩河川公園完成 |
| | | 中の谷砂防ダム完成 |
| | | 大平ため池整備工事完了 |
| | | 農林地一体開発整備パイロット事業(付知南部地区)調査着手 |
| | | 下付知地区農道整備事業着手 |
| | | 町道一号线改良事業一部完成 |
| | | 上、下簡水緊急連絡管工事並びに電気計装設備完成 |
| | | 町道二号线・二九号線改良工事並びに攻橋新設架橋工事完成 |
| | | 桑の木洞砂防ダム完成 |
| | | 間瀬ため池整備工事完了 |
| | | 新林業構造改善事業着手 |
| | | 「森林浴の森日本一〇〇選」に付知峡が選定される |
| | | 町社会福祉協議会、老人福祉センターへ事務所移転 |
| | | 付知北小学校校舎改築工事着手 |
| | | 国土調査法に基づく地籍調査事業着手 |
| | | 就学区域変更、六区全域が付知北小学校校下になる |
| | | 下付知地区農道整備事業完成 |
| | | 県営、農免農道若宮大橋完成 |
| | | 稲荷橋架替え完成 |
| | | B&G付知海洋センター完成 |
| | | 裏木曾花街道センター完成(県事業) |
| | | 林道洞奥線開通 延長四、六七九m |
| | | 鳥屋脇町宮住宅完成(二二戸) |
| | | 付知のぞみ幼稚園舎完成 |
| | | 付知弓道場完成 ■裏木曾花街道公園野外ステージ完成 |
| | | 付知町デイサービスセンター新設 |
| | | 付知川中央河川運動公園整備事業完成 |
| | | 町道一五号線改良(二橋梁含む)完成 |
| | | 国道二五六号花街道(外部、木製歩道橋完成 |
| | | 広島野若者定住住宅(二〇戸)完成 |
| | | 花街道センターが道の駅「花街道付知」に指定(全国で二〇三ヶ所県で五ヶ所) |
| | | 付知中学校、ソコン授業等特別教室棟完成 |
| | | 付知町学校給食センター改築工事完成 |
| | | 小学校コンピュータ機器導入(ソコン授業) |
| | | 付知町商工会館完成 |
| | | 南保育園を付知保育園に統合及び新園舎完成 |
| | | 農林地一体開発整備パイロット事業完了 |
| | | 広域基幹林道恵北線完成(延長一、二、二九五m) |
| | | 王滝、加子母、付知線県道昇格 |
| | | 県道王滝加子母・付知線昇格認定 |
| | | 「道の駅」花街道付知駅舎完成及び情報施設完成 |
| | | 国道二五六号線新塞の神トンネル完成 |
| | | 宮島復旧治山事業竣工 |
| | | 付知町在宅介護支援センター新設 ■大新田急傾斜地崩壊工事着手 |
| | | アートピア付知交芸プラザ完成 |
| | | 町道一号线中谷橋架替え完成 |
| | | 付知クリーンセンター完成 |
| | | 特定環境保全公共下水道事業一部供用開始 |