

# 野並学区 避難行動 マップ

保存版

この地域特性を踏まえた避難行動マップをもとに、地震・風水害発生時の「身の安全を最優先した避難行動のあり方」を、日頃から考えておきましょう



## AED設置場所一覧

設置施設
1 南天白中学校
2 あいち診療所野並
3 ビートスイミングクラブ天白プール
4 野並小学校
5 襟モリテック名古屋支店
6 株新太陽
7 カネ食品株式会社天白工場
8 愛知日産自動車 野並店
9 速太郎車検 野並店
10 野並コミュニティセンター
11 ナカシャクリエイテブ 東館
12 丸亀製麺
13 地下鉄桜通線 野並駅
14 若宮商業高等学校
15 愛昇殿レクストの社 野並
16 愛知日産自動車 鳴子店
17 地下鉄桜通線 鳴子北駅

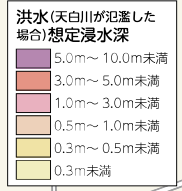
AEDは基本的に営業時間内であれば利用可能(詳しい利用可能時間は各施設にお問い合わせください)※令和3年3月時点

## 地域防災協力事業所一覧

災害時に地域に対して支援協力してくれる事業所。災害時の状況によっては使用できない場合があります。

A 愛昇殿レクストの社 鳴子北	駐車場、トイレ、消火器、移動用資機材、AED
B いちやなぎ野並斎場	救助資機材等、AED
C コスモ石油販売 名古屋カンパニー セルフ野並店	救助資機材等
D ライフシステムたけうち(竹内浴槽様)	トイレ、飲料水、食料品、消火器、ダンク、トラック、工具
E 三井住友銀行 野並支店 ※	一時避難場所、駐車場、AED
F トヨタカーローラ愛知株式会社 野並店	救助資機材、避難所
G 株ENEOSフロンティア Dr. Driveセルフ野並店	救助資機材等
H 株式会社エバ	避難場所、AED
I ナカシャクリエイテブ株式会社	救命講習派遣、AED
J ジェイテック株式会社	シャワー室、発電機
K 名古屋自動車学校 天白校	避難所、食品、AED
L 宗教法人 道徳会館	駐車場、トイレ、井戸(飲料不適)
M 生活クラブ生活協同組合 名古屋センター ※	一時避難場所、駐車場、AED
N グランド石油 野並給油所	救助資機材等
O ホンダテクニカル名古屋 ※	一時避難場所、駐車場
P JA天白信用 南天白支店 ※	一時避難場所、駐車場、AED
Q ケアマキ菅原 ※	一時避難場所、駐車場、AED
R 有限会社 八千代電工	クレーン車、高所作業車、従業員支援
S 五常株式会社	一時避難場所、救助資機材等

※野並学区が独自に覚書を締結している事業所  
●…AEDが設置されている地域防災協力事業所



### 屋内施設

**指定緊急避難場所**  
命を守るため、災害の危険からまずは逃げるための場所。

**指定避難所**  
自宅が被災して帰宅できない場合、一定期間避難生活を送るためのところ。

### 屋外施設

**指定緊急避難場所(地震の揺れ)**  
【広域避難場所】  
地震・大規模な火事の指定緊急避難場所であり、大規模な火災から避難者を守るための空間を有している公園・緑地など。

**指定緊急避難場所(地震の揺れ)**  
【一時避難場所】  
地震の指定緊急避難場所であり、一時的に避難して様子をつかがうところ。

**指定緊急避難場所(地震の揺れ)**  
【学校のグラウンド】  
地震の指定緊急避難場所であり、一時的に避難して様子をつかがうところ。

- 一時集会所
- 公衆電話(屋外)
- 防災倉庫
- 応急給水施設
- 井戸(飲料不適)
- 天白川左岸雨水調整池
- 菅原排水路

- 公衆トイレ
- 土砂災害(特別)警戒区域
- ブロック塀
- 地震時避難経路

### 地域防災協力事業所

- 地下式給水栓  
住民の方が自ら給水できる設備です。使用するための用具は各学校の防災倉庫にあります。
- 防水用土のう  
公共土木施設を守るための防水用の土のうです。
- WC 下水道直結式仮設トイレ(マンホールトイレ)  
マンホールに直結できる仮設トイレ。避難所のトイレ不足を補います。設置用の資機材は各学校の防災備蓄倉庫にあります。

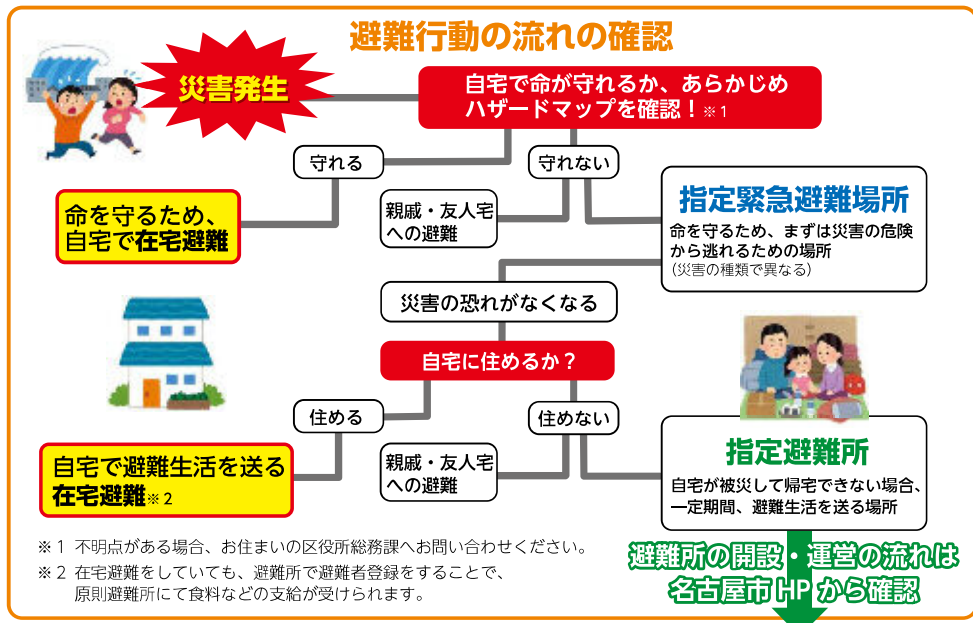
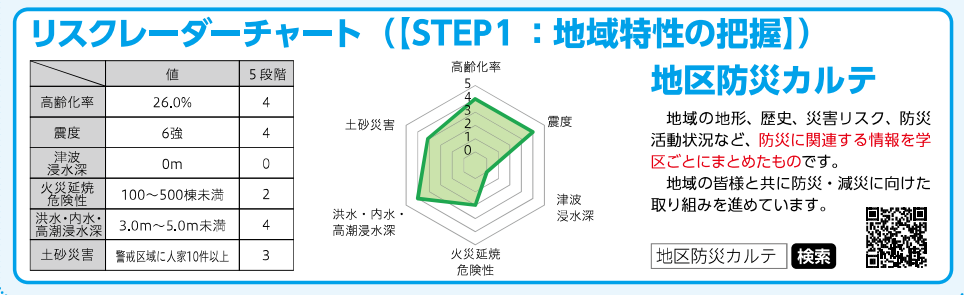




**天白区 野並学区** (令和5年2月1日現在)  
 世帯：6,065世帯 人口：12,094人 面積：2,372km<sup>2</sup>

### 特性と災害リスク

南海トラフ巨大地震が発生した場合、強い揺れが想定されます。まずは身を守りましょう。このときに怪我をしないよう、日頃から家具の転倒防止などの耐震対策に努めましょう。また、洪水による浸水も想定されています。河川の水位など普段から情報収集できるように確認しておくとともに避難情報の発令等があった場合などに速やかに行動できるように準備しておきましょう。



### 災害リスクを知る

ハザードマップで自宅が浸水するか等の災害リスクを確認します。想定浸水深がお住まいの階よりも高い場合など、避難が必要ときは近くの指定緊急避難場所を確認しましょう。

市ウェブサイト

### 指定避難所運営マニュアル

指定避難所運営マニュアルで、避難所の開設・運営の方法や、コロナ禍における避難所生活での注意点を確認しておきましょう。

市ウェブサイト

### 非常持出品の準備

在宅避難をするため、以下の準備をしておきましょう

**備蓄品の例** 災害に備えて用意しておきたいもの

7日分程度用意しましょう

命をつなぐために用意しておきたいもの

- 保存がきく食品 (自分が食べやすいもの)
- 常備薬 (持病の薬を含む)
- 飲料水 (ペットボトル) 1人1日3リットルが目安です。また、水分の多い食品 (ゼリーなど) と組み合わせることで量を減らすことができます。

いざという時すぐに持ち出せるよう、非常持出品を準備しておきましょう。

防災用品	燃料
<input type="checkbox"/> 給用水のポリ容器・バケツ	<input type="checkbox"/> カセットコンロ (予備のボンベ含む)
<input type="checkbox"/> ロープ	<input type="checkbox"/> パール
<input type="checkbox"/> のこぎり・工具など	<input type="checkbox"/> 固形燃料

**防災用品**

- 携帯ラジオ
- ヘルメット・防災ずきん
- 軍手
- マスク

**貴重品**

- 現金 (小銭も必要)
- 預(貯)金通帳の写し
- 健康保険証・免許証の写し
- カード類
- 認印・印鑑など

**照明等**

- 懐中電灯 (電池含む)
- マッチ・ライター

**便利用品**

- 筆記用具
- 新聞紙
- 携帯トイレ
- コミ袋
- キッチン用ラップ
- 使い捨てカイロ
- 雨具
- 手持携帯電話充電器

**非常持出品の例**

**衣料品**

- 衣類 (着替え)
- タオル (大小2種類)
- スリッパ

**医療用品**

- 三角巾
- 包帯・ガーゼ
- ばんそうこう
- 消毒薬 (アルコール消毒薬)
- ウェットティッシュ (ティッシュ)
- お薬手帳
- 体温計

**食器類**

- はし・スプーン
- 紙皿・紙コップ

**その他 (個人的に必要なもの)**

- 粉ミルク
- 予備のメガネ・補聴器など
- 紙おむつ
- 生理用品

【黄色い】のものは感染症流行時に備えて非常持出品にプラスしておきましょう

「在宅避難」とは、自宅などにとどまることで命を守ることです。

防災・減災 徳信キャクター-ジェイコ