

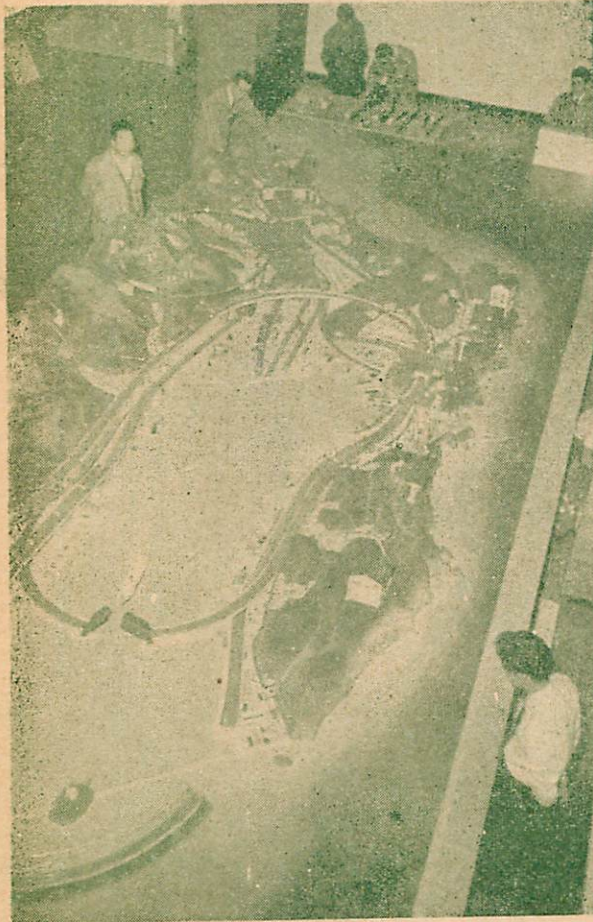
むろらん
市政だより

毎月1回 発行 室蘭市 編集 総務部庶務課 印刷 室蘭印刷KK

市役所の電話は

4月1日から(大代表)
9231番に

※電話番号が変わりますので、お
間違いないように願います



科学館の1階展示室の中央にすえつけられた
長さ11米の「室蘭の未来の交通パノラマ」

全道一を誇る

青少年科学館

いよいよ三十日に開館式

内部施設順調に、一般には四月から

建物、内部施設とも全道一を誇る「青少年科学館」では、開館式も全道のトップをきって三十日にきまり、いま最後の内部整備に拍車をかけています。

本館展示室にかざられる展示品類も「マンモスタンカー」をはじめ精巧な模型車輛、航空機などがつきつきに運びこまれており、長さ十一米幅四米の動く模型「未来の交通パノラマ」(写真)も一階展示室の中央にすえつけられました。

このパノラマは、室蘭の地形の上を、祝津と本輪西を結ぶ海底トンネルや蘭北合地を走りまわったり、市内の各官庁、学校などがス

イッチ一つですぐ場所がわかる楽しい展示品です。

そのほか、工作室、理科実験室も器具類のとりつけ、整備が終了ドーム型のプラネタリウム室ではテスト撮影が順調に進められるなど開館を待つ科学館には、あわただしいなかにも、子供たちの科学の夢がいっぱいにあふれています。

なお、四月から一般に開館しますから、どしどしご利用ください。

とじて保存しておきましょう

五月(一日実施)に変わる

蘭東地区の新任居表示

市の住居表示整備事業のうち、第一実施区域(蘭東地区)は、三月一日から新任居表示を実施する予定で整備をすすめていたが、諸般の事情のため、五月一日から実施することに変更しましたので、お知らせします。

なお、五月から実施になる地区の「新旧対照図面」と、世帯主の氏名ごとの「新旧住所表」を希望の方に実費でお分けしていますので、四月十日までにはがきで、都市計画課へお申込みください。

図面は一組(二枚)二百二十円住所表は一部百七十円、送料は百二十円です。

38年度分固定資産

課税台帳縦覧中

▽20日まで資産税課(3階)で
▽不服の方は、30日までに、文
書で審査請求ができます。

「おすすめですか」

市道民税の申告

20日まで

▽申告しないと損です

市税の年度末完納月間
▽未納の市税をお忘れなく、期
限内に完納しましょう。

◎笑顔で完納
伸びゆく郷土

総額 37億3672万4千円

昭和38年度の市の予算

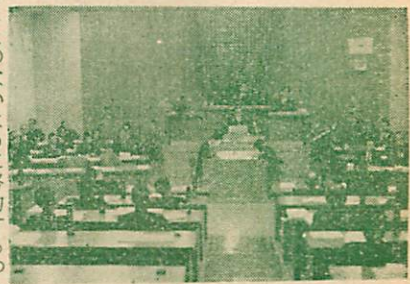
改選期で骨格予算に

☆ことし第1回の市議会定例会はさる2月28日開会、新年度の市☆
 ☆予算などが審議されています。開会第1日、熊谷市長は昭和38☆
 ☆年度の予算編成方針についてつぎのように述べましたが、改選☆
 ☆期の予算として骨格予算を方針に編成されています。 ☆

予算編成の方針

昭和三十八年度は、伸展途上にある本市をさらに前進させる重要な時期にあります。四月は、市長市議の改選期であり、時期的に、予算の編成は骨格予算が理想的であると考へ、原則として、行政運営の基本的経費の計上を止めて編成しました。

しかし、このことによつて、従前からの懸案である各種事業の計画遂行に支障をきたすことのないように十分配慮し、常に国、道の財政計画を把握して財源確保に努め、本市発展の基礎が中断され



ることのないように努力するつもりです。

本市の税収の伸びは、最近の国民経済の動向を反映して、ここ数年間にみられた大巾な増加は期待できなると考へられ、昭和三十八年度の予算編成にあたっては、あくまで現在の健全化政策を堅持する基本方針をたて、将来の発展にそなへ、極力経常経費を節約して直接市民の福祉に寄与する緊要事

各会計予算内訳 (単位千円)

会計別	予算額
一般会計	2,294,000
水道	486,568
病院	309,046
国保	86,930
港湾	322,096
地区画	113,528
公益質屋	37,277
と畜場	2,924
恩給基金	10,973
基本財産	73,382
合計	3,736,724

業を施行する財源を保留してその確保にとつて、骨格予算によつて生ずるへい害を除いて、財政の健全性を図り、後日にそなへることにしました。

このような方針で予算を編成しましたが、

消費的経費は、義務的な経費でやむを得ぬ増加を除いては、その節約、合理化を徹底し、経費の重点配分をはかつて、管理経費の効率向上につとめ、旅費、物件費も極力圧縮して計上しています。

事業費については、

① 継続事業で未完成、継続中のもの
 ② 特定財源の枠の配分が確定しているもの
 ③ 予算外義務負担の議決で、支出が発生しているもの
 ④ その他他事業実施が確立しているもの

に限り措置し、この結果、市の各会計あわせて三十七億三千六百七十二万四千円の新年度予算を編成しました。

おもな事業関係

- (土木関係)
 - 道路橋梁維持修繕費 四、〇七五万円
 - 災害復旧費 七、三三〇万円
 - 防災建築街区造成費 四、〇〇〇万円
 - (教育関係)
 - 常盤小学校改築五期工事 御前水中「新築二期工事 東中」新築三期工事 小、中学校教具整備、校舎修繕 合計 九、六九八万円
 - 公会堂新築工事 九、〇〇〇万円
 - 青少年科学館展示資料等整備 六二九万円
 - (社会労働施設関係)
 - 失業対策事業 二億一、四三三万円
 - (就労予定人員 延二二万五千人 (保健衛生関係) じん芥焼却炉新設工事 一億円
- (産業経済関係)
 - し尿車二台購入
 - 中小企業振興貸付機械購入、同積立、同貸付、工場誘致助成、街路灯設置助成、港まつり補助、交易振興助成 合計一億一、六七七万円
 - 水道事業会計 二億一、一〇〇万円
 - 下水道第四期事業会計 二億一、一〇〇万円
 - 港湾整備事業会計 中央埠頭及び西埠頭周辺浚渫工事 西埠頭整備工事 上屋新築工事 その他港湾管理と施設整備事業 合計 二億九八〇万円
 - 土地区画会計 一億一、三三三万円
 - 1・2地区工区整地事業 基本財産会計 土地造成工事、水元町団地造成工事、同土地購入費 合計 五、六四一万円

四月から新しい保険証に

十八日から交換します

国保

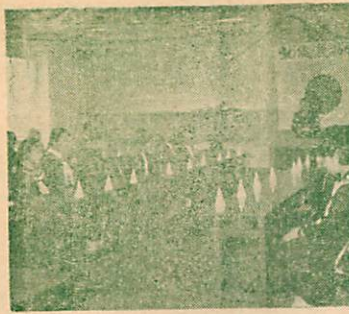
保険課では、つぎの日程により国民健康保険被保険者証の交換を行います。

現在使用している保険証は、三月末で有効期間がなくなり、四月一日からは、新しい保険証(銀ねず色)でなければ診療を受けることができませんので、もよりの場所できちんと交換してください。

なお、交換の際には、旧保険証と印鑑を持参してください。

(日程)

- ▽3月18・19日 絵柄町近藤商店前、市祝津出張所、小橋内町会事務所
- ▽20日 新務所、港町北辰会館、▽20日 新富町大場商店前、▽20・22・23日 市母恋出張所、▽20・22日 御前水町会事務所、御崎町会事務所
- ▽22・23・25日 市輪西支所
- ▽23・25・26・27日 市中島出張所
- ▽25・26・27日 市東町出張所
- ▽26・27日 富士鉄本輪西分所
- ▽28・29日 市本輪西支所
- ▽28・29日 東町日鋼第二生協前
- ▽28日 陣屋町佐々木商店前
- ▽29日 崎守町組合事務所、▽30日 富士鉄高砂分室 ※なおお期間中 市保険課でも交換しております。



ご協力ありがとうございました 愛のランドセル寄贈運動

恵まれない子どもたちに贈る「愛のランドセル寄贈運動」は二月二十八日終了しましたが、市民のみなさんから、愛のランドセル百二十六個、手提二十七個、学用品千六百余点、衣類百二十一一点、その他六十七点、現金五万七千八百余円が寄せられました。寄せられたランドセルには、六日市長が児童名を記入して、さっそく各児童におくられました。この運動に寄せられたみなさんのたの好意あふれるご協力に深く感謝いたします

寄贈された方々(敬称略)

▽知利別町 藤原ツギ、▽母恋南町 萩田一郎、▽千才町会、▽本町婦人部、▽とく名、▽ひまわり会、▽海岸町 丸岡八郎、▽常盤町 半沢豊子、▽御崎町 宮川久太郎、▽登別町 桑井肇、▽西小路町婦人部、▽輪西町 米田栄一、▽茶津町 鋼玉会、▽母恋南町 高内知海、▽大町 山岡良雄、▽海岸町 齊藤寅次、▽北海道新聞 室蘭支社、▽東町 金子健治、▽知利別町 対馬唯雄、▽市役所部課長会、▽中島西口婦人部、▽中島中央婦人会、▽中島町 柴山三ツ、▽本輪西社宅自治会、▽開運町 金子義正、▽室蘭専門店会、▽舟見町東部町会婦人部、▽浜町 正木ハク、▽大沢小学校、▽小橋内町会、▽北辰中学二十年十組、▽高砂鉄道町内会、▽開運町 荒川 武敏、▽民和会婦人部

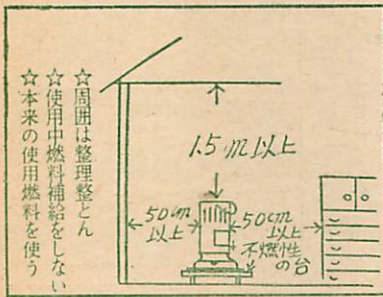
明るく希望をもつて

◇……両親のない中卒者を激励

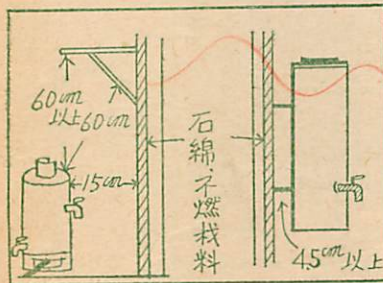
恵まれない環境におかれている両親のない中学校卒業生をほげます、第五回就職激励会が、二月二十一日労働会館で開かれました。ことしの卒業生は十六人で、昨年の就職者も出席、市長など関係者からあたたかい激励のことばや記念品が贈られてから、座談会であるいろ社会人としての心構えなど、関係者を通じて話し合い、有意義に会を終りました。

明るく希望と誇りをもって、社会を歩まれるよう、見守ってあげたいものです。

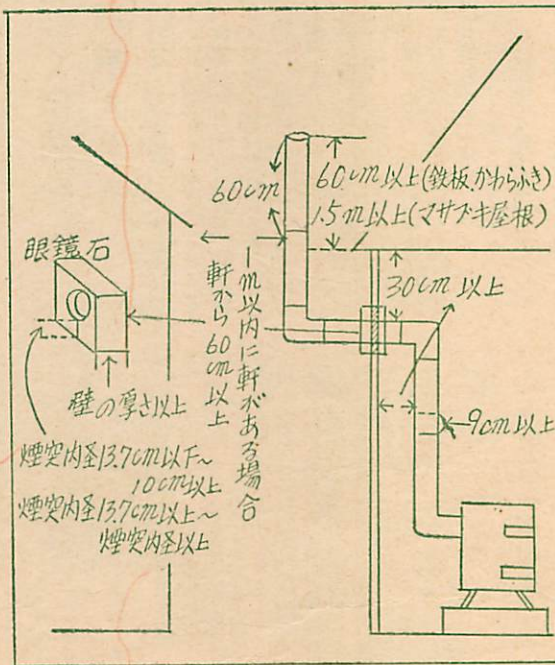
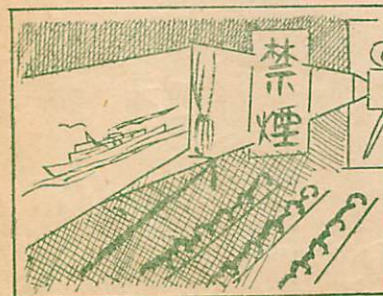
石油ストーブの取扱い



ガス湯わかしの位置など



映画館などでは禁煙



新しい火災予防条例 解説② 正しい設備で無火災都市に

煙突の位置と構造

先月号に引き続き、条例第三章火を使用する設備の位置、構造管理の基準について、とくに一般家庭に関係の深い煙突、ガス湯沸の位置、石油ストーブの取扱い、集会場などでの火の使用の制限、火災警報発令中における火の使用制限などをお知らせします。

警報発令中は





選挙といえは、かならず公明選挙の必要性が叫ばれます。選挙は、わたくしたちの代表者自ら選ぶことですから、義理人情や、買収などに左右されることなく、選挙人の意志が、正しく、自由に反映されなければなりません。とくに地方自治では、住民の日常生活に密接な関係のある仕事を自ら選んだ代表者を通じて処理する建前から、またその結果は、わたくしたち住民の生活に直接反映します。ので、地方選挙は非常に重要性をもっています。従って、選挙に対する関心は高まりますが、反面、選挙の公明化も害され易いものです。

清潔で明るい民主政治は、何よ

知事、市長、道議、市議
4月17日
4月30日

地方選挙近づく

正しい自覚の一票を

わたくしたちの日常生活に關係が深い地方選挙は、知事、道議が四月十七日に、市長、市議は四月三十日にきまりました。地方自治に対するわたくしたちの考え方を表明する貴重な機会です。愛する郷土の発展のため、お金や情実などにまどわされず、公明選挙で望みましょう。

補充選挙人名簿の申請期日など

選挙区分	申請期間	縦覧期間	申請する人	申請の場所
知事	3月29日から4月4日まで(7日間)	4月11日12日(2日間)	昭和18年3月29日以前に生れた人	選挙事務所
市長	4月21日22日(2日間)	4月25日	昭和18年4月21日以前に生れた人	選挙事務所

※申請しなければ名簿にのりません。※申請期間は基本選挙人名簿を閲覧します。

新有権者はもれなく申請を

補充選挙人名簿

りもみんなが公明な選挙を行なうことにより実現するものです。今回の地方選挙には、候補者の

●投票用紙の色分け

知事・市長 黒刷り
道議・市議 赤刷り

※お間違いのないようにご注意ください

道議・知事選挙と市議・市長選挙の補充選挙人名簿をつくります。昨年の九月十五日現在の基本選挙人名簿に登録もれの人や、その後新たに資格をもった人のための名簿です。

選挙権があっても、名簿にのっていないと投票できませんので、よく確かめて、上の表の申請期間内にもれなく補充選挙人名簿の登録申請をしてください。

投票所入場券は

入場券は、道議、知事選挙については、三月三十一日ころまでに市長選挙については、四月二十五日ころまでにそれぞれ配布する予定です。市内転居などでそのころまでに入場券が届かないときは、選挙事務局へお問い合わせください。

四投票所ふえる

市内の投票所は二十五カ所で、前回より四カ所増えています。蘭西地区と中島、知利別地区の一部で、投票所の変った地域がありますので、入場券であなただけの投票所を必ず確かめて下さい。

新設投票所と区域

- ▽第四投票所(清水丘高校) 常盤、清水、暮西、泉、幸町と海岸町の一部
- ▽第六投票所(市役所職員会館) 開運、公園、千才、入江町と舟見町の一部
- (注)本、栄、大、浜町は「北辰中栄町分校」に、舟見町(見晴台を除く)は「常盤小」になる
- (中島、知利別地区)
- ▽第十六投票所(向陽中学校) 中島町の一部(中島神社下通り以西、西口、富士鉄社前商店街)
- ▽第十八投票所(蘭東中学校) 知利別町の一部(魚菜売場裏通りからコークス置場を結ぶ線の蘭東中寄り)と高平町寄りの区域
- (注)中島(おもに富士鉄社宅)高平(中島寄り)水元(神代寄り)神代(水元寄り)の各一部は「日新小学校」に、中島(神社下通りから公園寄り)知利別(中島小附近)高砂(工業高から中島寄り)の各一部は「中島小」に、知利別町の一部が「知利別幼稚園」になる。

「白ばら」運動など

- 市公明選挙運動推進協議会 公明選挙啓発宣伝計画
- ①新聞に会長談話の掲載
 - ②紙上座談会の開催
 - ③立看板、懸垂幕の掲出
 - ④広報車の運行
 - ⑤ラジオ・テレビの利用
 - ⑥「白ばら」運動の展開
 - ⑦公明選挙強調週間の設定
- 四月中



お子さんのご利用を
「檜崎文庫」四月一日から
市立図書館では、昨年十月、檜崎産業株式会社から創立六十周年を記念して、三十万円の寄贈を受けたので、児童用の図書四四八冊をえらび、檜崎文庫として四月一日から開設することにしました。なお、児童室は、四月一日から青少年科学館の三階に移転します。

監査結果の閲覧

昭和三十七年度(第二次分)の定期監査結果を公表しています。閲覧希望のかたは、市役所、各支所、出張所でご覧ください。

「心配ごと相談」

気軽にご利用ください
ととき 毎週火曜10時~15時
とところ 社会福祉協議会内(常盤町) 心配ごと相談所
料金は無料です

四月から大代表電話を

四月一日から、市役所などつぎの電話番号が「大代表番号」になります。大代表番号になりますとダイヤルを廻すだけで、他の回線にも自動的につながるようになります。お話し中が少なくなります。

市内の大代表電話

(大代表)	会庁井部ス鋼所頭東
911131	911131
911511	911511
917191	917191
921111	921111
923171	923171
927191	927191

商支 設
林振 建 本
発南 役 埠
栗胆丸開道日市日大