

令和2年 5月29日

資料提供先 鳥取県政記者会 鳥取市政記者クラブ  
岡山県政記者会 岡山市政記者クラブ  
兵庫県政記者会

## [E29]鳥取自動車道 智頭IC付近 付加車線が令和2年6月27日に完成します。

～段階的に付加車線を仕上げる工事を行います～

鳥取自動車道 智頭IC付近において、約3kmの付加車線整備に向けて段階的に工事をしていますが、**令和2年6月27日（土）朝6時**に完成しますので、お知らせします。

このため、6月1日0時から、以下のとおり通行止めや通行形態の変更を行いますので、ご迷惑をおかけしますが、ご理解とご協力をお願いいたします。

### 【通行止め】

- 内容：鳥取自動車道 智頭IC～河原IC間 全線通行止め
- 期間：令和2年6月1日（月）0時～令和2年6月6日（土）6時
- 迂回路：国道53号

### 【通行形態の変更】

- 内容：鳥取自動車道 智頭IC付近 上下線分離通行
  - 期間：令和2年6月6日（土）6時～令和2年6月27日（土）6時
- ※天候の状況等により、期間を変更する場合があります。  
※当日の通行規制状況は、道路情報表示板や現地案内看板等ご確認ください。

### 問い合わせ先

国土交通省中国地方整備局 鳥取河川国道事務所

副所長(道路) 鈴木 晃

【担当】工務第二課長 市岡 利啓

【広報担当】計画課長 高市 康寿

TEL 0857-22-8435（代表）

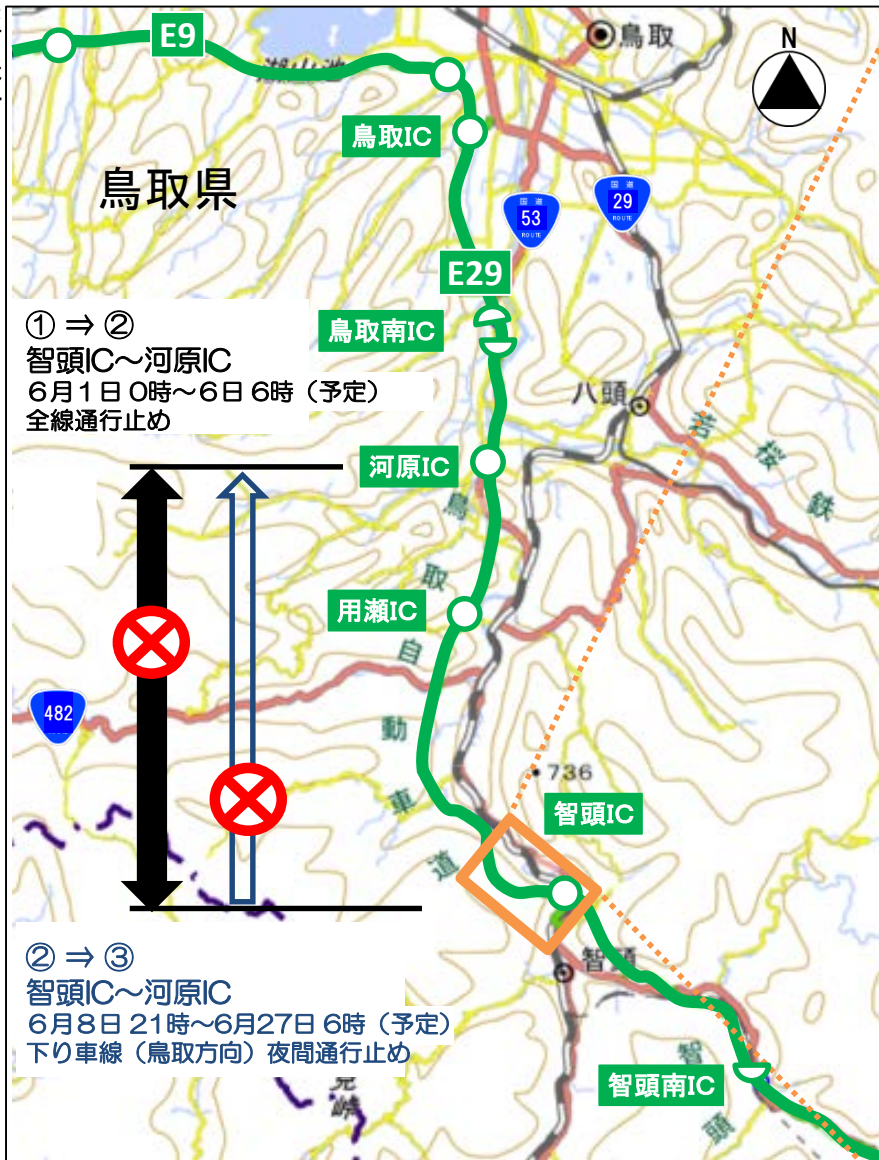
※本資料は、鳥取河川国道事務所ホームページの「記者発表」ページでも公開しています。

鳥取河川国道事務所HPアドレス <http://www.cgr.mlit.go.jp/tottori/>

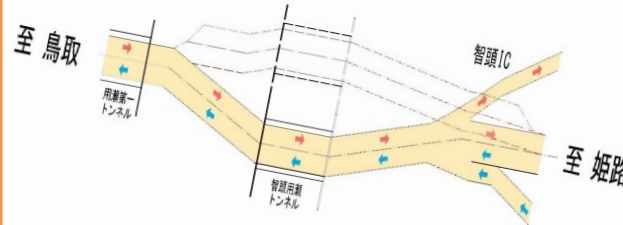
※道路の異状を発見したら・・・道路緊急ダイヤル 緊急通報#9910

# 鳥取自動車道付加車線整備に伴う通行形態変更イメージ

至米子



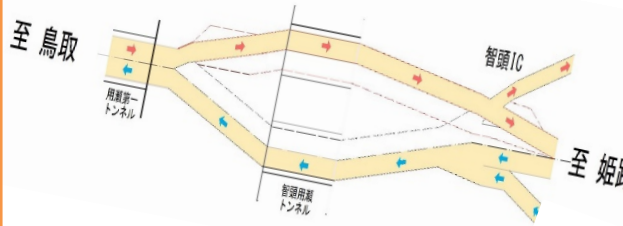
## ①現在 (令和2年6月1日0時まで)



片側1車線の対面通行



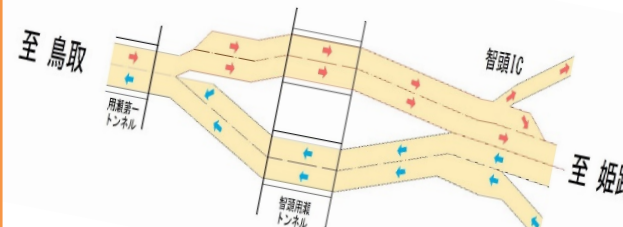
## ②通行形態変更 (令和2年6月6日6時から)



片側1車線の分離通行  
(セパレート)



## ③付加車線整備完成 (令和2年6月27日6時から)



片側2車線の分離通行  
(セパレート)



出典: 国土地理院HP 国土地理院地図をもとに鳥取河川国道事務所で作成

付加車線: 付加追越車線とも言い、速度の違う車両を分離して走行させることを目的として設ける車線。ゆずり車線および追越車線の総称。

至姫路