

お知らせ

資料提供先：鳥取県政記者クラブ
鳥取市政記者クラブ

鳥取県東部に無料の高速道路が開通！

鳥取自動車道 智頭IC～河原ICが3月14日開通します

平成21年3月14日、『中国横断自動車道姫路鳥取線（智頭IC～河原IC）』
L=15kmが開通します。この道路が開通すると、救急医療搬送時間の短縮と災害・事故等による通行止め時の代替ルートの確保が出来ます。

開通当日は、10時30分より開通式を行い、その後15時から一般交通開放いたします。

開通に先立ち、IC名称などについて以下のとおりお知らせします。

◆開通式について◆

○日 時：平成21年3月14日(土) 10時30分～

○場 所：鳥取県鳥取市河原町渡一木277-1
河原町中央公民館 大講堂

◆一般交通開放について◆

○日 時：平成21年3月14日(土) 15時00分交通開放予定

◆IC名称について◆（参考資料1）

○IC名称：河原IC（かわはら）

◆整備効果について◆（参考資料2）

問い合わせ先

国土交通省中国地方整備局 鳥取河川国道事務所

TEL：0857-22-8435(代) FAX：0857-29-1819

【総括】副 所 長 伊藤 博昭（いとう ひろあき）

【式典担当】総 務 課 長 加藤 浩士（かとう ひろし）

【工事担当】建 設 専 門 官 前田 文雄（まえた ふみお）

【広報担当】調 査 設 計 課 長 熊中 龍彦（くまなか たつひこ）

鳥取河川国道事務所ホームページアドレス

<http://www.cgr.mlit.go.jp/tottori/>



ちゅうごくおうだんじどうしゃどうひめじとっとりせん とっとりじどうしゃどう
中国横断自動車道姫路鳥取線（鳥取自動車道）

ちづ かわはら
智頭IC～河原IC L=15.0km 開通

路線の概要

中国横断自動車道姫路鳥取線は、兵庫県姫路市を起点とし、鳥取県鳥取市に至る延長約86kmの高速自動車国道です。この路線は、山陽・山陰及び中国地方の山沿いの地域を山陽自動車道・中国縦貫自動車道と連結しながら一体的に結び、輸送時間の短縮、沿線地域の産業や経済・生活・文化の発展を図ることを目的として整備を進めています。

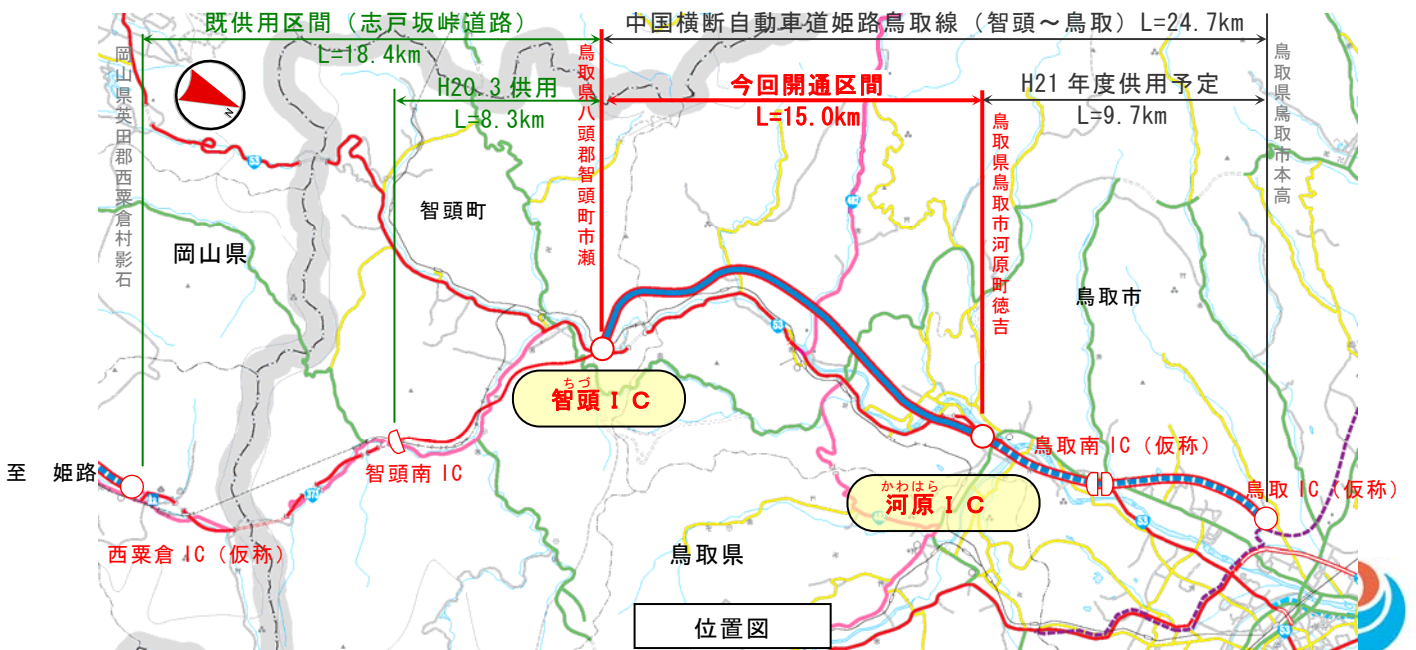
この路線のうち佐用～西粟倉（L=19.2km）及び智頭～鳥取（L=24.7km）は、当初日本道路公団が施工主体となって整備が進められてきましたが、平成16年1月から新直轄方式※により国土交通省が整備を進めることになりました。この度、本路線のうち智頭ICから河原IC間（L=15.0km）が部分供用することとなりました。

引き続き平成21年度には現在、鋭意整備中の河原～鳥取の供用を予定しています。



※新直轄方式

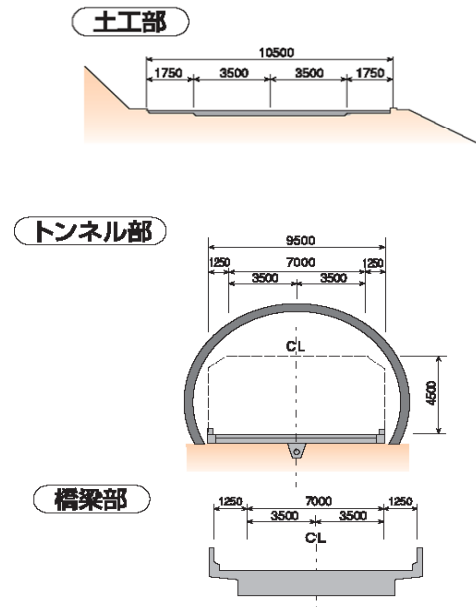
日本道路公団が民営化された後、必要な高速道路を国が直接整備するために決められた方式のことです。新直轄方式で造られ高速道路は、「無料の高速道路」になり、より利用しやすく交流の活性化につながる事が期待されています。



開通区間の計画概要

ちゅうごおんだんじどうしゃどうひめじとっとりせん ちづかわはら 中国横断自動車道姫路鳥取線(智頭～河原)	
区間	(起点) やずぐんちづちよういちのせ 八頭郡智頭町市瀬
	(終点) とっとりしかわらちようたくよし 鳥取市河原町徳吉
延長	L=15.0km
道路規格	第1種 第3級
設計速度	V=80km/h (規制速度V=70km/h)
計画幅員	W=10.5m(9.5m)
車線数	暫定2車線にて供用(完成4車)

道路幅員 今回開通部(標準幅員)【単位:m】



【参考資料 1】

IC名称決定について

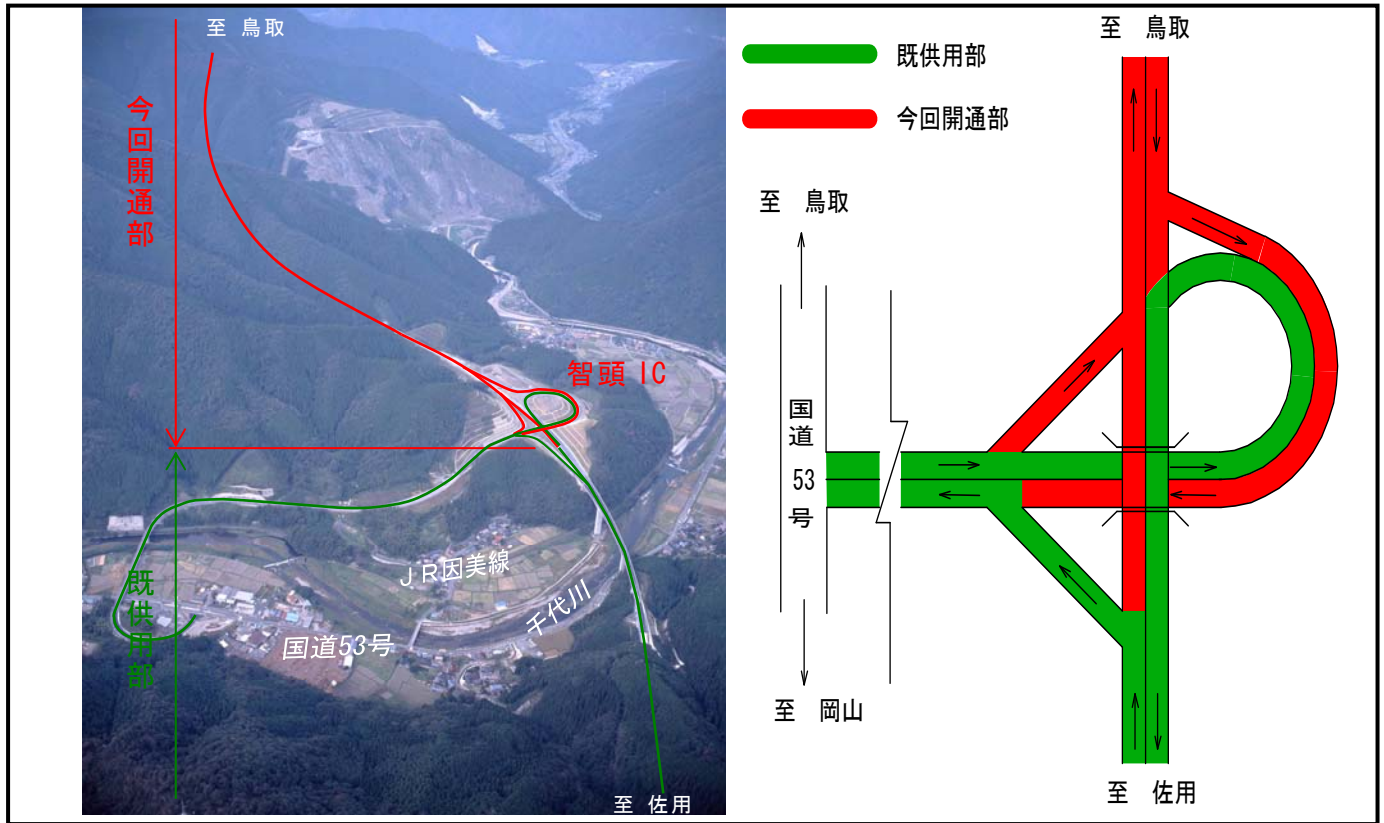
【決定経緯】

開通区間のインターチェンジ名称については、鳥取県、鳥取市及び地元の方々の意見をふまえ、下記のとおり決定しました。

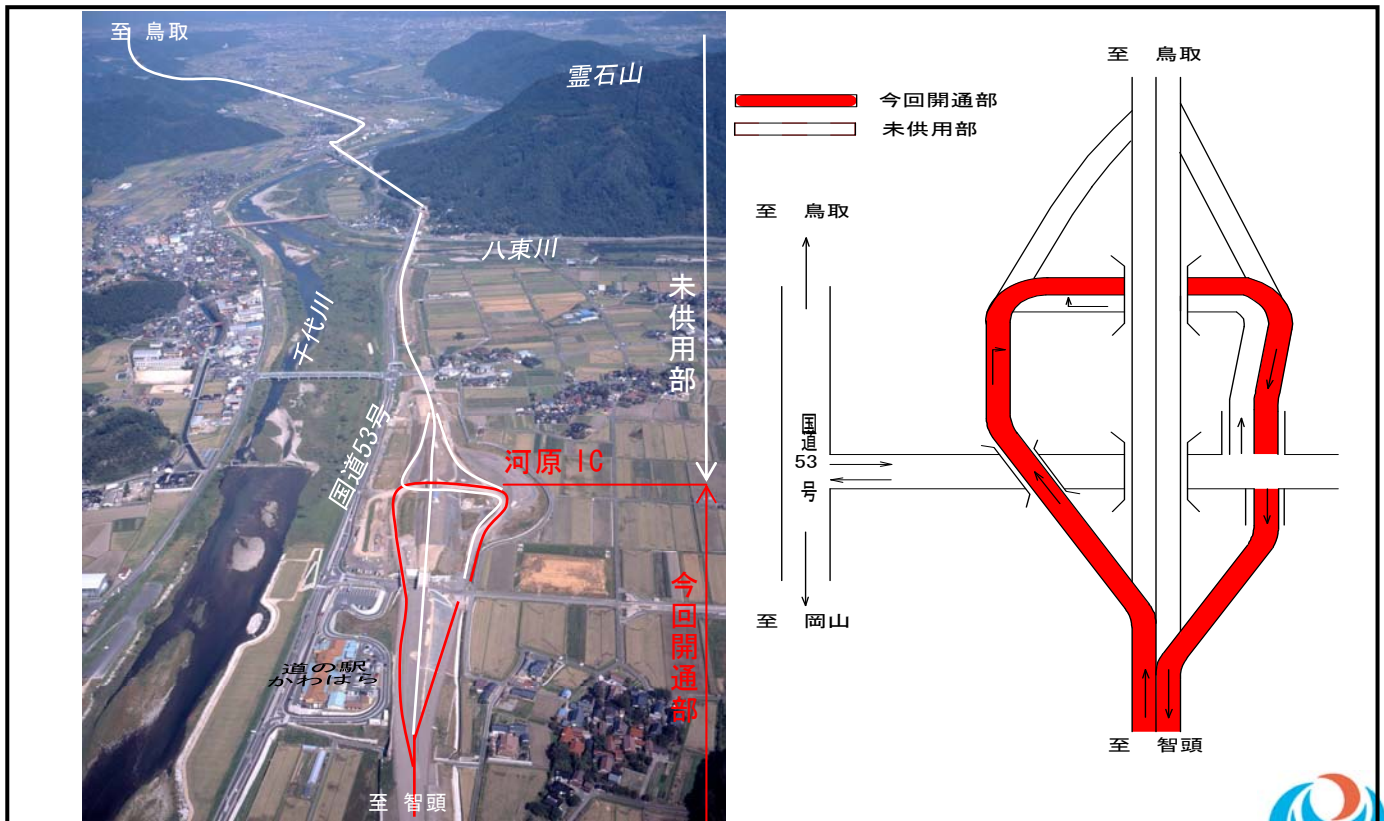
施設名	決定名称	所在地
IC	河原IC(かわはら)	とっとりしかわらちようたくよし 鳥取県鳥取市河原町徳吉

※ ICとは、一般道路と高速道路とを連絡させるための施設をいいます。

中国横断自動車道姫路鳥取線（智頭^{ちづ}～河原^{かわはら}） 開通 | C利用形態



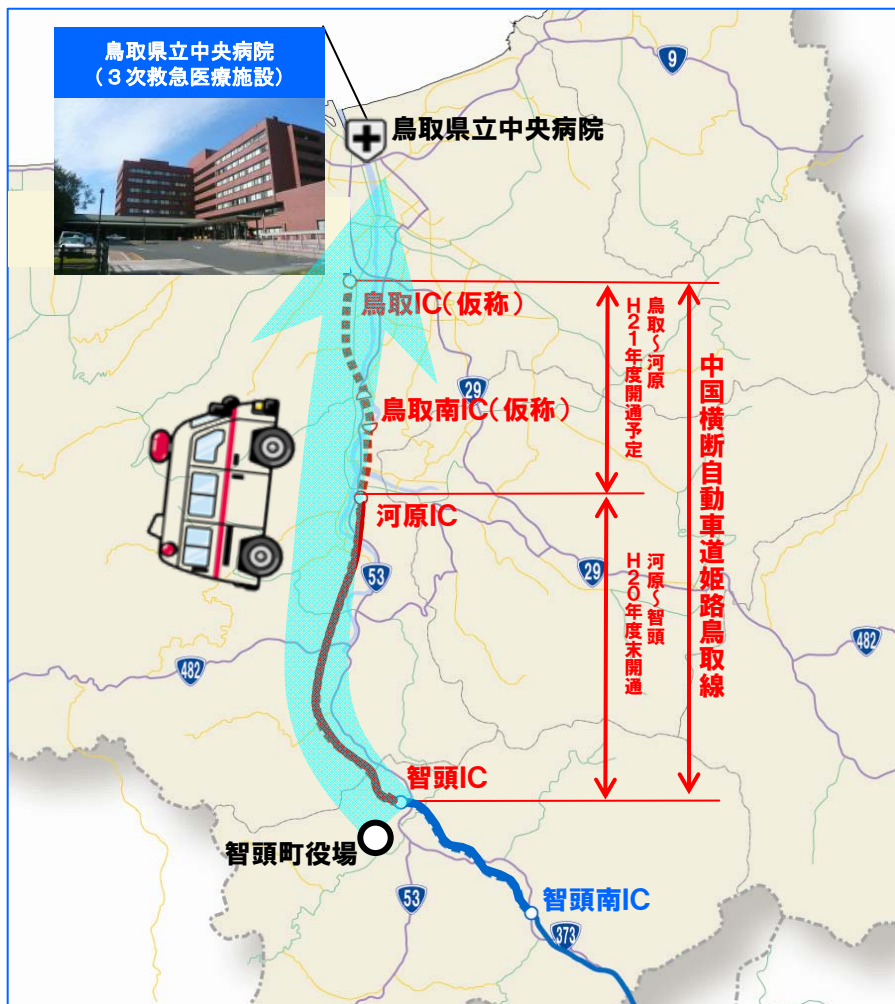
智頭 IC 付近利用形態



河原 IC 付近利用形態

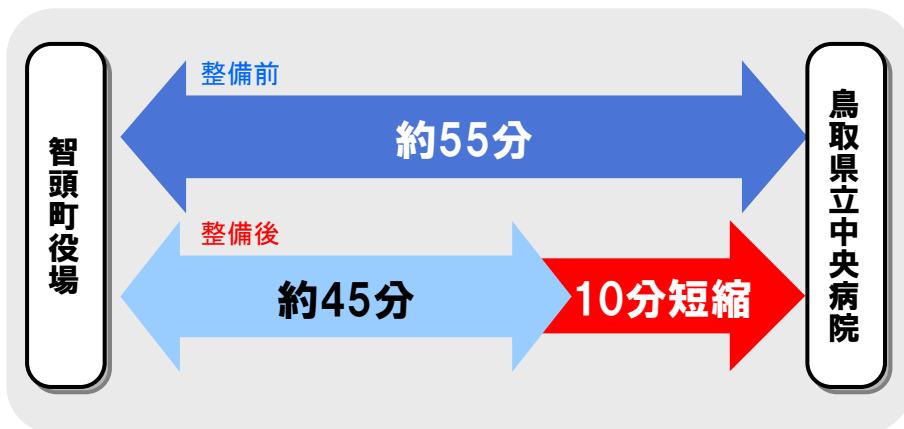
●整備効果

①智頭町から第3次医療機関である鳥取県立中央病院までの救急搬送時間が約10分短縮されます。

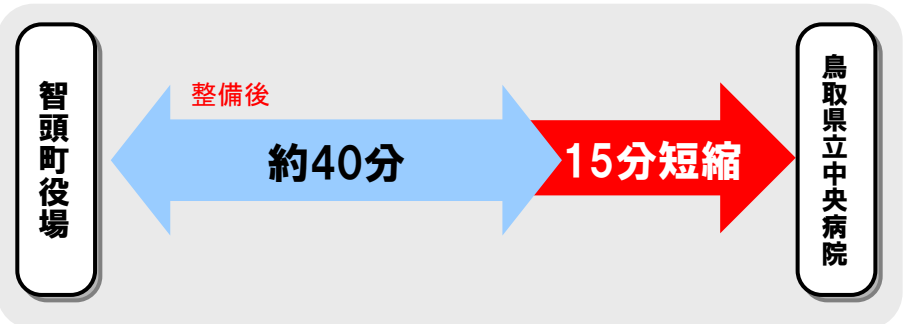


※3次救急医療施設とは、初期、2次救急医療施設からの転送患者を受け入れる後方病院であり、高度の検査・手術を要する重篤救急患者の救命医療をおこなう施設。

○姫鳥線(智頭～河原)開通による時間短縮効果



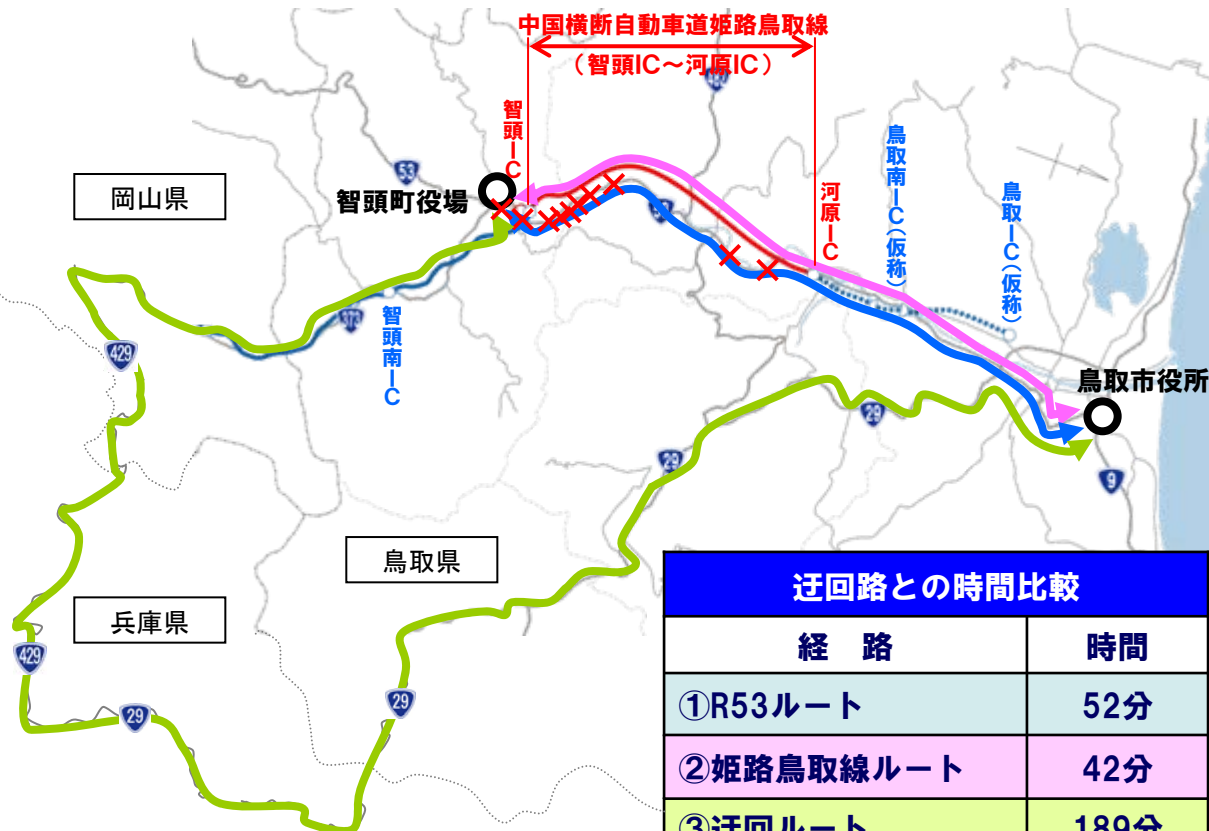
○H21年度、姫鳥線(鳥取県内)開通による時間短縮効果(参考)



●整備効果

- ②災害時または事故時に国道53号が不通になった場合の迂回時間(約189分)が大幅に短縮されます。
- ③国道53号には、国際コンテナ通行支障区間(高さ)があり物流ルート上の課題となっていました、今回の開通により解消されます。

○姫鳥線(智頭～河原)開通による迂回時間の短縮



迂回路との時間比較	
経路	時間
①R53ルート	52分
②姫路鳥取線ルート	42分
③迂回ルート	189分
迂回率(②/①)	0.81
迂回率(③/②)	4.50

凡例
 × 災害時/事故時の
 通行止め箇所
 (H15-H19)

○国際コンテナ通行支障区間の解消



▲国際コンテナ通行支障トンネル(智頭トンネル)

出典：H17道路交通センサス
 現況：混雑時旅行速度
 -6- 整備後：姫路鳥取線70km/h