



2023年8月16日

## 石北線 上川～白滝駅間における盛土流出の影響について

### 【概況】

8月3日からの停滞した前線による大雨の影響で、石北線の上川（奥白滝信号場）～白滝駅間において盛土（線路の土台の土砂）が大量に流出する大規模な土砂災害が発生したことから、上川～白滝駅間の運転を見合わせており、札幌・旭川と網走を結ぶ特急オホーツク・大雪は運休しています。

現在、復旧作業を進めていますが、8月8日～9日にかけて降雨があったこともあり、ぬかるんだ地盤で更なる通路の整備や、想定外の湧水により滞水箇所の処置を行ったことなどから、8月18日以降も作業を継続する必要性があり、8月21日（月）以降の運転再開に向けて取り組んでいるところです。

それまでの間、引き続き旭川～北見間に代行バスを運行し、石北線の輸送を確保します。

### 【影響列車】

- ・特急列車 8本／日（オホーツク1～4号、大雪1～4号）
- ・普通列車 5本／日

### 【影響人員】

- ・約700人／日

### 【代行バス最大利用人員（8/9～8/15）】

- ・約290人（8月11日）

### 【その他】

現在台風7号が北海道付近を進む予報となっており、現地付近で降雨となった場合、その影響でさらに作業が遅れる可能性もあります。

# 石北線 上川・白滝駅間の盛土流出について

2023(令和5)年8月16日

# 発生日時・発生場所

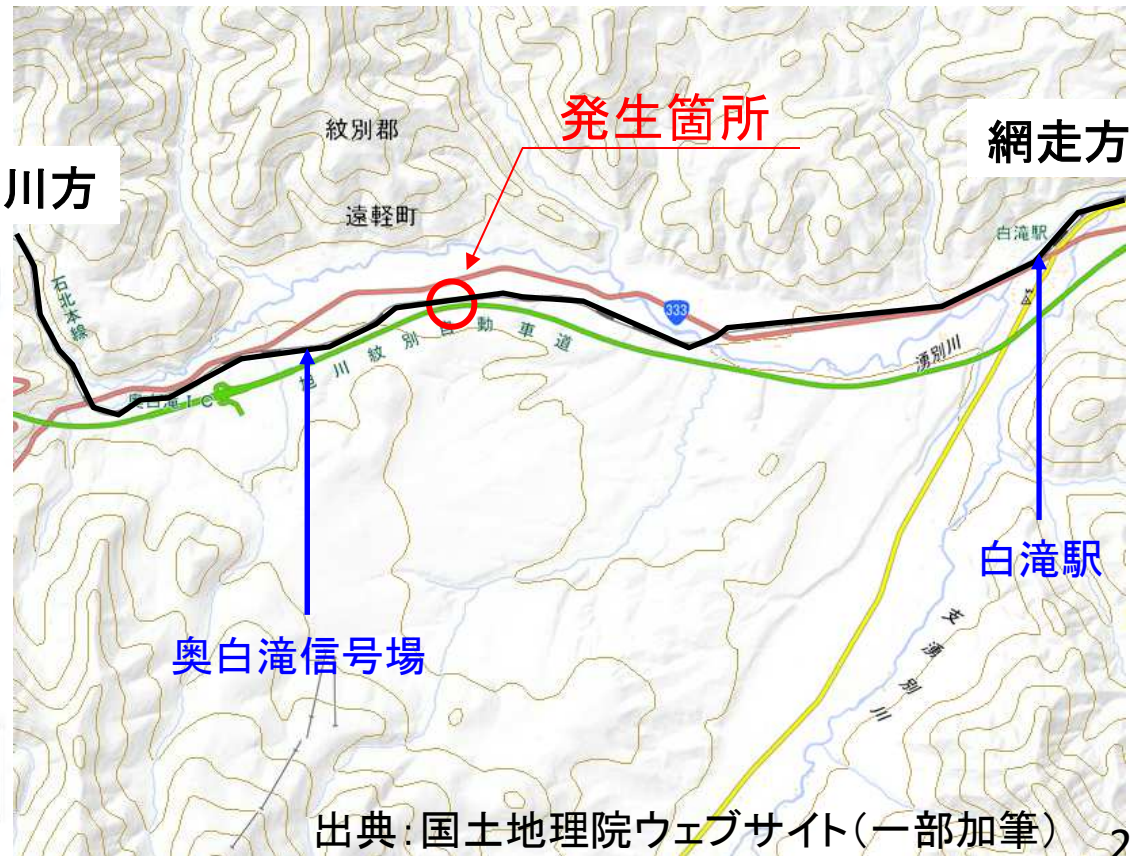
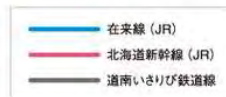
## 【発生日時】

2023(令和5)年8月7日 10時57分頃

(降雨警備による点検を行っていた保線社員が発見)

## 【発生箇所】

石北線 上川(奥白滝信号場)・白滝駅間 75k400m付近(新旭川起点)



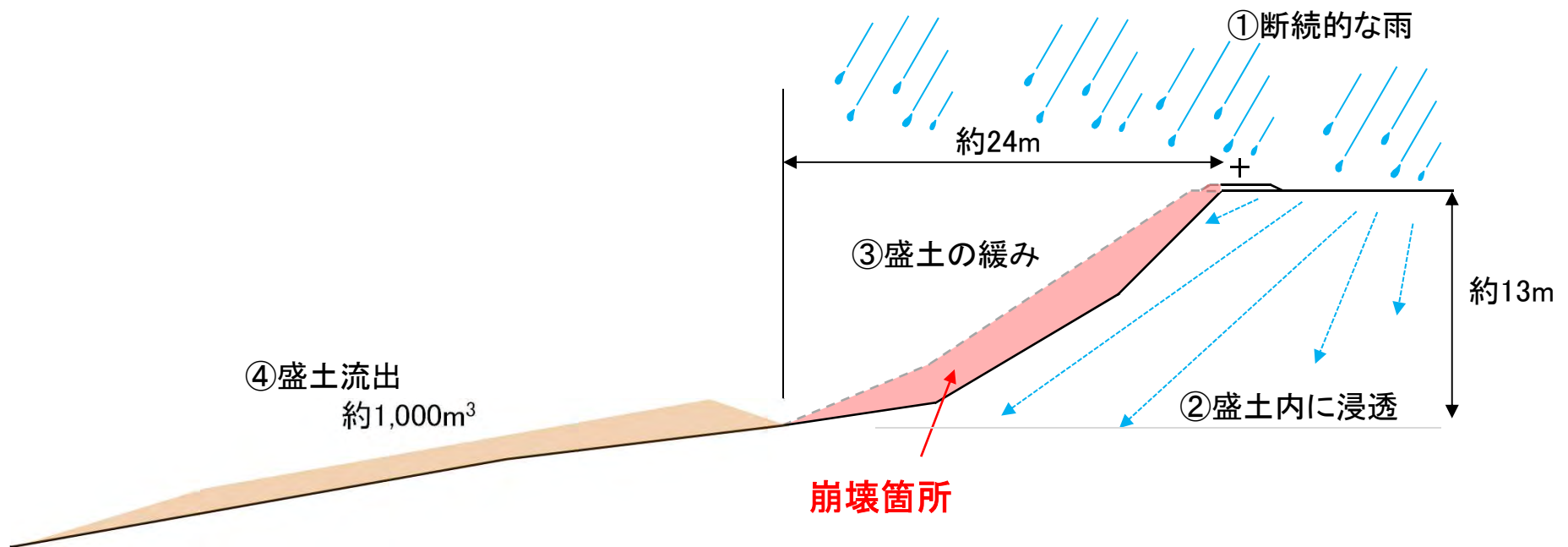
出典: 国土地理院ウェブサイト(一部加筆) 2

# 被災状況

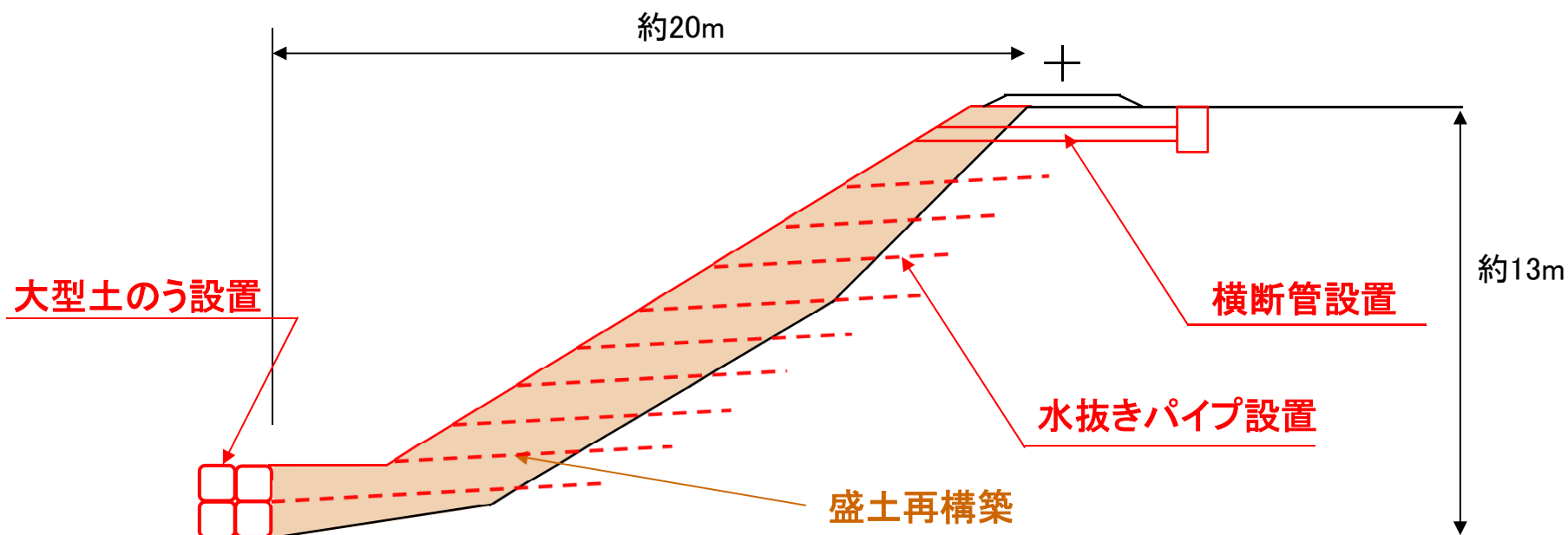


## 発生原因

8月4日(金)19時頃から降り始めた断続的な雨により、盛土内に雨が浸透したことで盛土が緩んだ状態となり流出したものと考えられる。



## 対策イメージ図

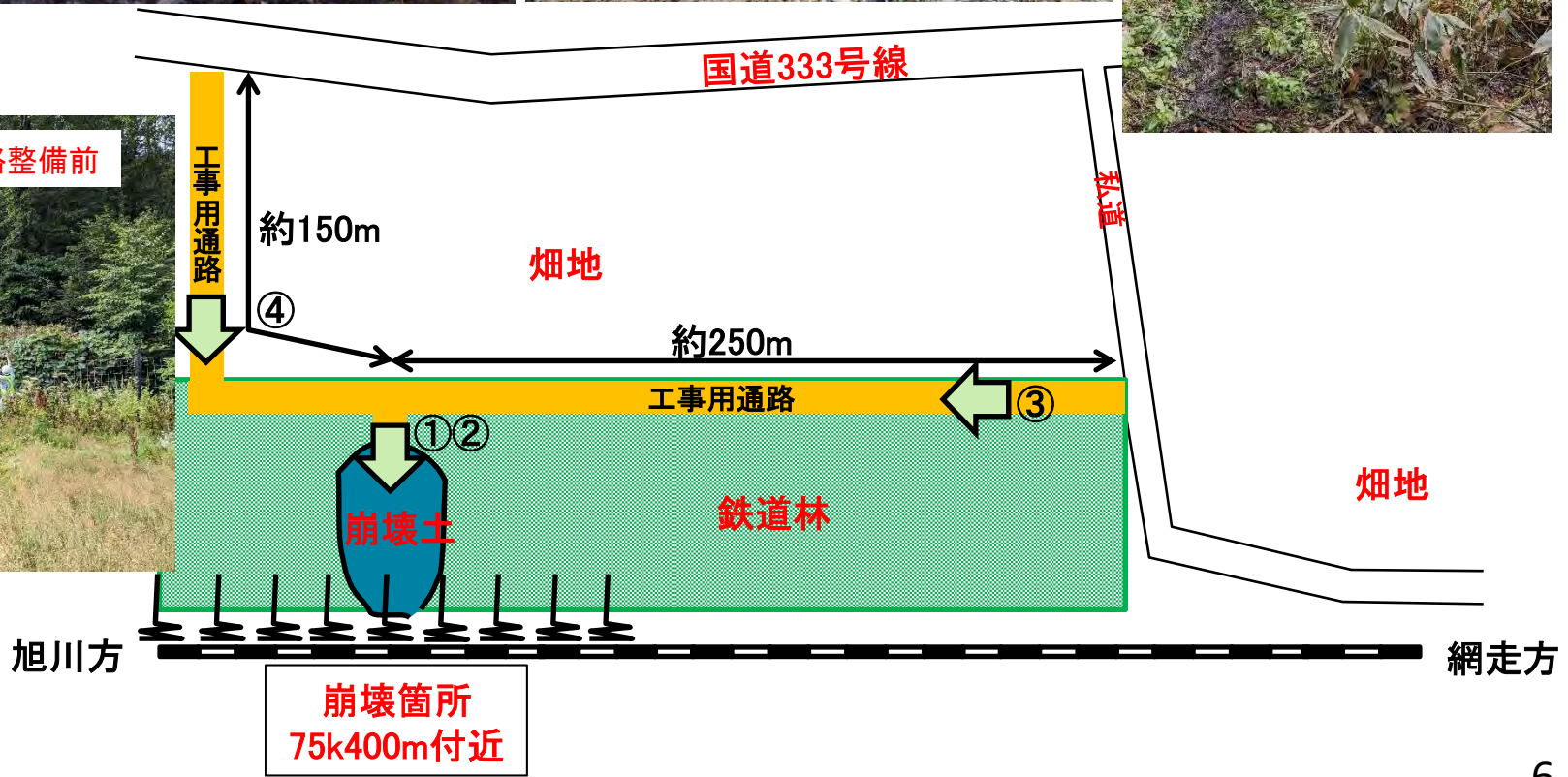


### 施工順序

- 1) 鉄道林伐採・工所用通路整備: 約400m(8月8日～10日)
- 2) 崩壊土撤去: 約1,000m<sup>3</sup>(8月10日～13日)
- 3) 盛土再構築: 約1,000m<sup>3</sup>(8月14日～施工中)  
(水抜きパイプ、横断管、大型土のう設置含む)
- 4) 軌道工事: 約20m

8月21日以降の運転再開を目指して作業を進めています。  
なお、降雨等の状況により工程が変更になることがあります。

# 復旧作業の状況



# 復旧作業の状況(鉄道林伐採・工事用通路整備)【網走方】





# 復旧作業の状況(鉄道林伐採・工事用通路整備)【旭川方】

8月8日時点



8月9日(施工中)



8月10日(施工中)



8月10日(完了)



# 復旧作業の状況(崩壊土撤去)



※8月8日、8月9日は降雨のため作業に着手できず

# 復旧作業の状況(崩壊土撤去)



# 復旧作業の状況(盛土再構築)

8月14日(施工中)



8月15日(施工中)



# 復旧作業の状況(盛土再構築(水抜きパイプ設置))



# 復旧作業の状況(全景)



8月9日時点



8月12日(施工中)

# 復旧作業の状況(全景)

