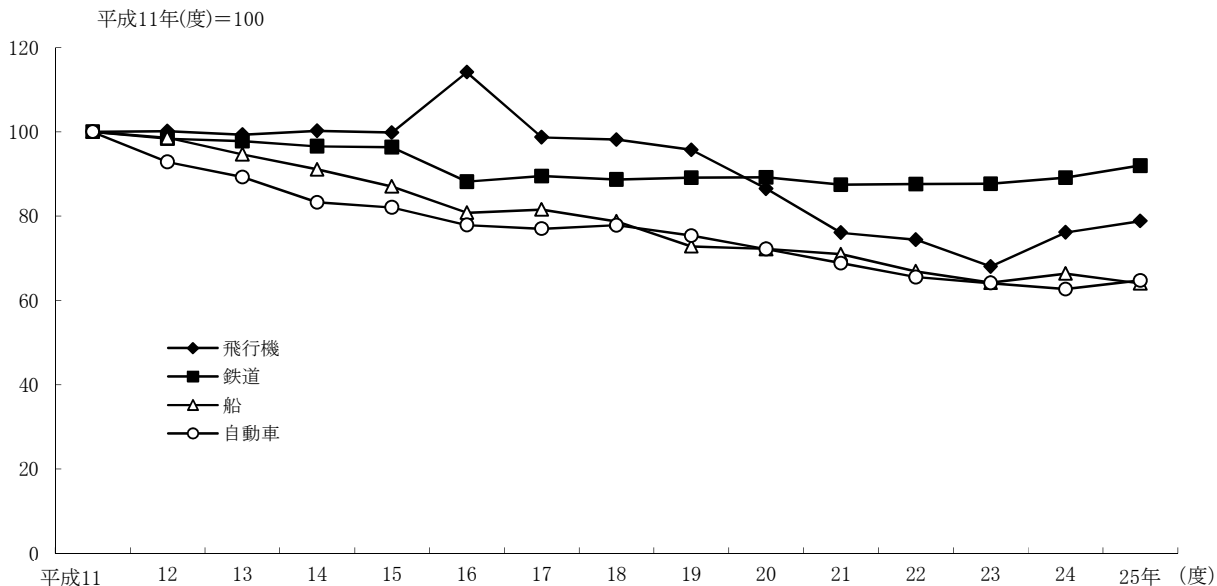


第11章 運輸

この章は、各輸送機関別輸送量、輸送関連施設に関する統計を掲載している。陸上輸送の主な資料源は、国土交通省北陸信越運輸局新潟運輸支局「新潟県運輸概況」である。また、海上輸送の主な資料源は、県港湾整備課「港のすがた」である。

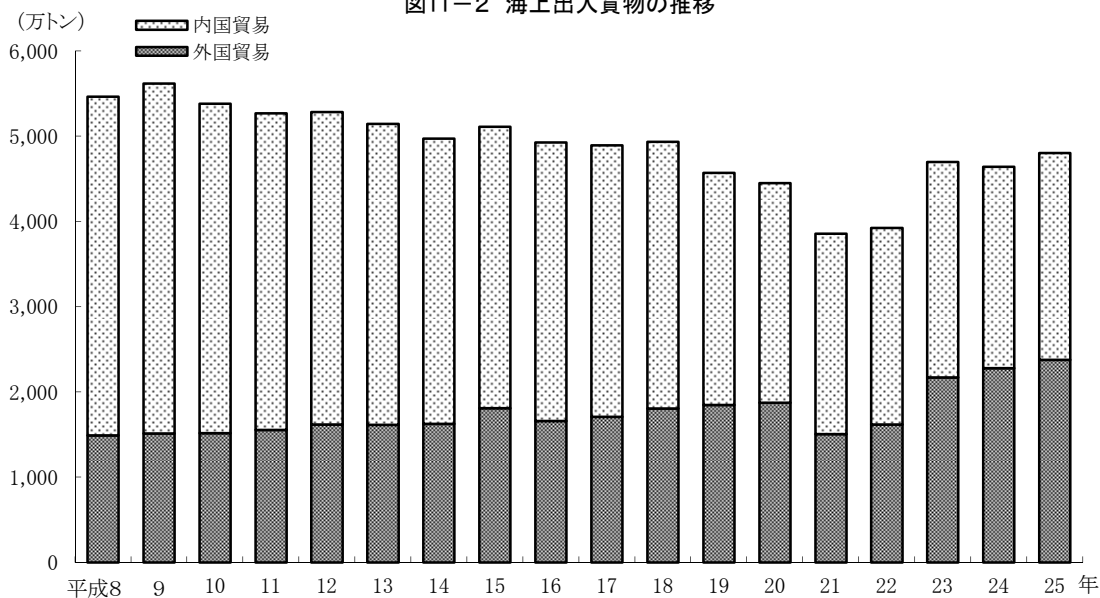
図11-1 旅客輸送人員の推移



注) 飛行機、船は年次、鉄道、自動車は年度。
 鉄道は平成16年度より北越急行を除くため、平成15年度以前とは接続しない。

第11-3、11-6B、11-8及び11-11表参照。

図11-2 海上出入貨物の推移



第11-12表参照。

11-1 道路の現況 (平成22~26年)

県道路管理課調べによる。4月1日現在。年計は、高速自動車道を除く。端数処理の関係で計算結果と一致しない場合がある。
(単位 km, km²)

年次, 種別	総延長	実延長	種類別実延長						幅員別実延長		
			道路延長	橋梁		トンネル		規格改良済	13.0m以上		
				箇所数	延長	箇所数	延長				
平成22年	39 195.5	37 240.6	36 771.2	21 573	335.0	302	124.2	24 171.9	302.6		
23	39 098.2	37 105.5	36 641.5	21 316	333.4	312	129.3	24 091.8	292.9		
24	39 143.2	37 143.6	36 679.8	21 268	334.4	311	129.4	24 180.4	292.8		
25	39 176.1	37 183.3	36 713.7	21 238	336.1	315	133.4	24 264.9	296.6		
26	39 234.8	37 134.8	36 665.2	21 040	336.4	312	133.2	24 486.2	295.6		
一般国道	2 724.6	1 998.8	1 844.7	1 717	81.8	147	72.2	1 844.6	164.8		
主要地方道	2 138.2	1 925.3	1 840.5	1 426	41.1	81	43.8	1 647.9	32.9		
一般県道 ¹⁾	3 128.7	2 751.2	2 703.3	1 734	40.4	30	7.6	2 007.3	9.2		
市町村道	31 243.4	30 459.5	30 276.8	16 163	173.1	54	9.6	18 986.4	88.7		
高速自動車道 (平成26年)	440.7	440.7	315.3	398	58.0	60	67.4	440.7	368.2		
北陸自動車道	184.9	184.9	117.2	156	25.5	34	42.2	184.9	184.9		
関越自動車道	93.7	93.7	71.1	105	11.1	12	11.4	93.7	88.4		
磐越自動車道	60.7	60.7	41.2	42	8.4	9	11.1	60.7	42.9		
上信越自動車道	33.9	33.9	28.0	27	3.5	4	2.4	33.9	28.8		
日本海東北 自動車道	67.6	67.6	57.7	68	9.6	1	0.2	67.6	23.2		
年次, 種別	幅員別実延長(続き)								自動車 交通不能 延長	路面別 砂利道	舗装道 舗装道 総数
	規格改良済(続き)		未改良				改良率 (%)				
	5.5~13.0	5.5m未満	総数	5.5m以上	3.5~5.5	3.5m未満					
平成22年	10 832.0	13 037.3	13 068.4	162.8	2 226.6	10 679.0	64.9	2 991.2	7 960.5	29 279.7	
23	10 701.4	13 097.6	13 010.8	159.5	2 154.3	10 697.4	64.9	2 995.8	8 034.6	29 071.3	
24	10 778.1	13 109.8	12 963.2	164.0	2 145.1	10 653.7	65.1	3 042.0	7 984.4	29 159.2	
25	10 838.2	13 130.1	12 918.3	164.7	2 136.1	10 617.6	65.3	3 013.4	7 940.1	29 243.3	
26	11 116.3	13 262.9	12 648.5	133.3	2 034.3	10 480.9	66.8	2 887.5	7 661.0	29 473.8	
一般国道	1 743.1	77.0	154.2	6.5	92.2	55.4	100.0	29.7	39.8	1 959.0	
主要地方道	1 435.0	178.6	277.4	18.1	188.4	70.8	89.5	26.3	22.0	1 903.3	
一般県道 ¹⁾	1 581.1	390.0	743.9	37.9	398.5	307.6	74.3	137.3	114.5	2 636.7	
市町村道	6 357.3	12 591.1	11 473.0	70.7	1 355.1	10 047.1	62.7	2 694.3	7 484.7	22 974.7	
高速自動車道 (平成26年)	72.5	-	-	-	-	-	100.0	-	-	440.7	
北陸自動車道	0.0	-	-	-	-	-	100.0	-	-	184.9	
関越自動車道	5.2	-	-	-	-	-	100.0	-	-	93.7	
磐越自動車道	17.8	-	-	-	-	-	100.0	-	-	60.7	
上信越自動車道	5.1	-	-	-	-	-	100.0	-	-	33.9	
日本海東北 自動車道	44.4	-	-	-	-	-	100.0	-	-	67.6	
年次, 種別	路面別実延長(続き)				鉄道との 交差箇所数		立体横断 施設数		道路敷 面積		
	舗装道(続き)		その他		#立体	#地下					
	高級舗装	率(%)									
平成22年	7 658.8	21 620.9	78.6	1 742	890	262	164	307.2			
23	7 623.9	21 447.6	78.3	1 720	893	260	164	290.0			
24	7 647.8	21 511.4	78.5	1 724	903	259	164	290.4			
25	7 679.5	21 563.8	78.6	1 730	912	254	163	292.8			
26	7 691.3	21 782.5	79.4	1 786	968	236	158	293.4			
一般国道	1 728.6	230.4	98.0	117	104	172	127	39.9			
主要地方道	1 414.3	489.0	98.9	104	67	23	11	26.7			
一般県道 ¹⁾	1 391.7	1 245.0	95.8	191	114	17	5	33.9			
市町村道	3 156.7	19 818.0	75.4	1 374	683	24	15	193.0			
高速自動車道 (平成26年)	440.7	-	100.0	24	24	-	-	28.2			
北陸自動車道	184.9	-	100.0	7	7	-	-	11.5			
関越自動車道	93.7	-	100.0	8	8	-	-	6.6			
磐越自動車道	60.7	-	100.0	3	3	-	-	3.9			
上信越自動車道	33.9	-	100.0	-	-	-	-	2.3			
日本海東北 自動車道	67.6	-	100.0	6	6	-	-	4.0			

1) 県道に計上してある路線は、全部又は一部が区域決定されている路線のみである。

資料 県道路管理課

11-2 車種別保有自動車数 (平成22~26年)

3月31日現在。道路運送車両法により自動車登録ファイルに登録された登録車両並びに届出により走行できる小型二輪車及び軽自動車の合計(登録・届出は国土交通省所管)。県計の()は地区不明分内数である。

(単位 台)

年次、 市町村	総数	登録自動車							小型 二輪車 ¹⁾	軽自動車 ²⁾
		計	貨物用		乗合用 (普通車及 び小型車)	乗用		特殊車		
			普通車	小型車及び 被けん引車		普通車	小型車			
平成22年	1 805 805 (1578)	1 010 832 (104)	52 429 (3)	99 908 (1)	6 714 (1)	278 423 (6)	532 345 (16)	41 013 (77)	27 470 (2)	767 503 (1472)
23	1 805 354 (1565)	1 000 099 (97)	51 424 (1)	96 226 (1)	6 603 (1)	282 354 (6)	522 593 (12)	40 899 (76)	27 924 (2)	777 331 (1466)
24	1 815 525 (568)	998 707 (91)	51 118 (1)	93 878 (1)	6 500 (1)	287 900 (3)	518 373 (10)	40 938 (75)	27 934 (2)	788 884 (475)
25	1 824 876 (6324)	991 148 (82)	50 782 -	91 232 (1)	6 399 (1)	292 141 (3)	509 465 (4)	41 129 (73)	28 291 (2)	805 437 (6240)
26	1 837 804 (189)	984 385 (83)	50 686 (1)	89 466 (1)	6 311 (1)	298 869 (3)	497 668 (4)	41 385 (73)	28 696 (2)	824 723 (104)
新潟市	588 608	353 643	16 723	34 456	1 543	107 576	181 782	11 563	8 794	226 171
長岡市	217 440	119 751	6 736	11 000	649	36 219	60 235	4 912	3 112	94 577
三条市	83 241	43 720	2 650	4 410	282	12 934	22 195	1 249	1 184	38 337
柏崎市	69 904	37 832	1 400	2 605	266	12 821	19 252	1 488	1 111	30 961
新発田市	82 077	42 701	2 068	3 334	287	12 940	22 417	1 655	1 416	37 960
小千谷市	28 606	14 285	554	1 229	107	4 481	7 284	630	392	13 929
加茂市	21 004	10 813	403	857	89	3 235	5 861	368	326	9 865
十日町市	45 557	19 518	1 078	1 783	218	5 624	9 169	1 646	800	25 239
見附市	31 387	15 539	670	1 114	72	4 605	8 541	537	425	15 423
村上	53 267	25 718	1 196	2 094	226	7 165	13 801	1 236	910	26 639
燕市	65 702	34 993	2 207	3 152	103	10 756	17 799	976	906	29 803
糸魚川市	36 832	18 047	1 107	1 373	131	5 784	8 524	1 128	562	18 223
妙高市	28 960	13 575	528	806	155	4 791	6 353	942	575	14 810
五泉市	42 111	20 447	875	1 737	135	6 089	10 910	701	718	20 946
上越市	166 161	83 694	4 698	6 590	581	26 841	40 135	4 849	2 909	79 558
阿賀野市	39 927	19 954	1 094	2 087	177	5 712	10 022	862	750	19 223
佐渡市	55 926	19 250	1 517	2 319	275	4 388	9 549	1 202	730	35 946
魚沼市	32 696	16 132	934	1 738	137	4 502	7 841	980	506	16 058
南魚沼市	50 509	24 421	1 346	2 353	306	7 429	11 678	1 309	1 042	25 046
胎内市	26 083	13 333	671	975	98	4 015	6 923	651	431	12 319
聖籠町	14 291	7 974	1 018	977	49	2 044	3 177	709	313	6 004
弥彦村	6 963	3 695	147	360	23	1 203	1 873	89	93	3 175
田上町	9 675	4 756	149	320	43	1 528	2 615	101	145	4 774
阿賀町	10 422	5 385	197	353	83	1 529	2 725	498	115	4 922
出雲崎町	3 729	1 869	59	108	10	544	1 059	89	44	1 816
湯沢町	7 167	3 987	166	337	143	1 278	1 619	444	102	3 078
津南町	8 783	3 749	205	471	60	1 142	1 611	260	129	4 905
刈羽村	4 733	2 646	163	302	29	878	1 192	82	65	2 022
関川村	5 508	2 754	120	208	24	793	1 464	145	89	2 665
粟島浦村	346	121	6	17	9	20	58	11	-	225

1) 排気量250ccを超えるもの。 2) 排気量125ccを超え250cc以下の二輪車を含む。

資料 国土交通省北陸信越運輸局新潟運輸支局「新潟県運輸概況」

11-3 自動車輸送量 (平成21~25年度)

年 度	一 般 乗 合 (バス)					一 般 貸 切 (観光バス)		
	事 業 者 数	年 度 末 数	走 行 キ ロ	輸 送 人 員	営 業 収 入	事 業 者 数	年 度 末 数	走 行 キ ロ
		台	km	人	千円		台	km
平成21年度	21	1 291	56 126 591	42 049 884	11 983 904	79	928	37 169 072
22	46	1 495	54 886 515	39 788 201	11 540 464	77	957	37 592 228
23	56	1 356	53 646 461	38 868 445	11 279 873	78	952	32 971 960
24	65	1 322	50 993 726	38 405 262	11 009 482	78	962	34 688 382
25	70	1 422	54 243 874	41 028 969	12 047 699	79	931	36 337 173

年 度	一 般 貸 切 (観光バス) (続き)		一 般 乗 用 (ハイヤー・タクシー)					
	輸 送 人 員	営 業 収 入	事 業 者 数	# 個 人	年 度 末 数	走 行 キ ロ	輸 送 人 員	営 業 収 入
	人	千円			台	km	人	千円
平成21年度	6 703 151	9 589 638	600	404	3 758	143 903 521	22 050 447	21 563 944
22	6 704 279	9 315 426	584	393	3 608	136 876 155	20 921 767	20 962 924
23	6 750 210	7 833 289	591	389	3 567	133 146 010	20 329 076	20 531 533
24	6 206 065	8 273 869	590	382	3 421	127 430 300	19 850 775	19 910 297
25	6 321 135	8 738 229	607	377	3 395	121 006 506	19 239 582	19 056 164

資料 国土交通省北陸信越運輸局新潟運輸支局「新潟県運輸概況」

11-4 一般乗合旅客自動車の運行状況 (平成22~26年)

3月31日現在。路線定期運行分の数値。
(単位 km)

年 次	事 業 者 数	許 可 路 線	運 行 路 線	休 止 路 線
平成22年	20		8 850.8	8 729.5
23	31		8 989.1	8 856.6
24	32		9 148.8	9 004.3
25	38		9 278.2	9 166.0
26	35		11 011.5	10 781.9

資料 国土交通省北陸信越運輸局新潟運輸支局

11-5 高速自動車道通過台数 (平成22~26年)

(単位 台)

年 次	関越自動車道(群馬)		北陸自動車道(富山)		磐越自動車道(福島)	
	湯沢→水上 (対象県方向)	水上→湯沢 (新潟県方向)	親不知→朝日 (対象県方向)	朝日→親不知 (新潟県方向)	津川→西会津 (対象県方向)	西会津→津川 (新潟県方向)
平成22年	3 081 876	3 107 818	2 593 226	2 560 357	1 422 395	1 370 938
23	2 995 203	3 022 563	2 572 008	2 555 558	1 485 234	1 432 089
24	3 069 127	3 101 751	2 463 958	2 454 613	1 343 765	1 293 561
25	3 102 808	3 132 119	2 525 015	2 504 420	1 288 412	1 240 346
26	3 013 995	3 046 665	2 461 573	2 453 140	1 227 256	1 173 673

資料 東日本高速道路株式会社新潟支社

11-6 鉄道輸送 (平成21~25年度)

A 貨物

日本貨物鉄道株式会社新潟支店管内の数値。
(単位 千トン)

年 度	発 送 ト ン 数							
	管 内 計	# 焼 島 駅	# 新 潟 貨 物 ターミナル 駅	# 中 条 駅	# 南 長 岡 駅	# 黒 井 駅	# 柏 崎 駅	# 酒 田 港 駅
平成21年度	901.3	162.2	419.8	37.3	73.8	100.0	14.8	58.6
22	931.5	131.6	471.9	40.7	81.0	91.9	15.8	62.5
23	886.9	115.2	453.8	42.4	79.7	89.2	16.4	56.9
24	870.3	122.7	429.6	46.0	100.5	92.5	16.7	49.7
25	979.7	153.5	474.4	50.6	108.1	103.0	15.3	61.5

資料 日本貨物鉄道株式会社新潟支店

B 旅 客

東日本旅客鉄道株式会社新潟支社管内の数値。
(単位 人)

年 度	乗 車 人 員							
	普 通							
	管 内 計	# 村 上 駅	# 新 潟 駅	# 新 津 駅	# 燕 三 条 駅	# 長 岡 駅	# 越 後 湯 沢 駅	# 直 江 津 駅
平成21年度	22 929 993	149 283	6 057 779	425 220	619 070	2 008 492	943 321	618 479
22	a) 22 361 863	142 115	5 962 983	414 888	606 109	1 951 907	874 598	577 017
23	22 298 129	135 626	6 064 691	406 194	617 065	1 952 420	882 355	579 754
24	23 226 823	139 052	6 195 811	413 309	652 906	2 055 005	981 727	593 478
25	23 833 619	138 682	6 369 383	422 553	671 483	2 122 821	997 538	592 405

年 度	乗 車 人 員							
	定 期							
	管 内 計	# 村 上 駅	# 新 潟 駅	# 新 津 駅	# 燕 三 条 駅	# 長 岡 駅	# 越 後 湯 沢 駅	# 直 江 津 駅
平成21年度	39 947 490	548 681	7 227 048	1 068 509	107 610	1 989 881	128 383	399 501
22	a) 40 621 928	532 253	7 275 495	1 084 969	107 452	2 010 165	127 564	421 061
23	40 752 465	522 393	7 371 793	1 094 778	112 654	2 014 816	116 524	415 839
24	40 866 441	520 406	7 426 728	1 116 162	129 204	2 076 492	115 627	408 281
25	42 306 360	540 693	7 656 679	1 170 671	138 110	2 177 990	116 047	408 071

a) 管内区域の一部変更により、平成21年度の数値と接続しない。

資料 東日本旅客鉄道株式会社新潟支社

11-7 鉄道除雪状況 (平成21~25年度)

東日本旅客鉄道株式会社新潟支社管内の数値。
(単位 人, km)

年 度	除 雪 従 事 員				雪 か き 車 運 転 実 績			
					総 数		D D ラ ッ セ ル 車	
	総 数	社 員	機 械 除 雪	臨 時 雇 用 員	回 数	走 行 キ ロ	回 数	走 行 キ ロ
平成21年度	793	32	464	297	1 931	49 718.8	58	2 441.8
22	814	20	498	296	2 641	66 395.0	62	2 610.2
23	897	24	605	268	3 063	88 914.8	71	2 989.1
24	806	21	517	268	2 533	72 856.5	50	2 105.0
25	652	-	400	252	2 110	6 748.7	78	3 283.8

年 度	雪 か き 車 運 転 実 績 (続 き)							
	D D ロ ー タ リ ー 車		小 型 雪 か き 車		投 排 雪 ラ ッ セ ル		投 排 雪 ロ ー タ リ ー	
	回 数	走 行 キ ロ	回 数	走 行 キ ロ	回 数	走 行 キ ロ	回 数	走 行 キ ロ
平成21年度	6	252.6	1 408	31 026.0	412	14 612.4	47	1 386.0
22	6	226.2	1 833	37 681.0	722	25 283.4	18	594.2
23	15	585.0	2 215	60 335.0	747	24 537.5	15	468.2
24	6	225.0	2 035	55 231.0	394	13 797.3	48	1 498.2
25	2	72.4	1 350	42 307.0	638	20 592.7	42	1 212.8

資料 東日本旅客鉄道株式会社新潟支社

11-8 新潟空港航空輸送量 (平成21~25年)

(単位 人,トン)

年次	旅客			貨物			郵便物		
	総数	乗客	降客	総数	発送	到着	総数	発送	到着
	総数								
平成21年	963 154	480 563	482 591	1 168	586	582	205	32	173
22	941 877	470 220	471 657	807	434	373	197	24	173
23	861 271	432 938	428 333	764	311	453	189	18	171
24	963 731	481 206	482 525	657	304	353	179	18	161
25	998 392	498 571	499 821	657	325	332	157	18	139
	国内								
平成21年	762 641	380 018	382 623	776	345	431	205	32	173
22	742 486	369 983	372 503	393	203	190	197	24	173
23	676 225	339 086	337 139	344	165	179	189	18	171
24	782 125	390 768	391 357	350	178	172	179	18	161
25	843 396	420 981	422 415	355	178	177	157	18	139
	国外								
平成21年	200 513	100 545	99 968	392	241	151	1	1	-
22	199 391	100 237	99 154	414	231	183	-	-	-
23	185 046	93 852	91 194	420	146	274	-	-	-
24	181 606	90 438	91 168	307	126	181	-	-	-
25	154 996	77 590	77 406	302	147	155	-	-	-

資料 国土交通省航空局「空港管理状況調書」

11-9 旅券発給件数 (平成22~26年)

(単位 件)

年次	総数	19歳以下	20~29歳	30~39歳	40~49歳	50~59歳	60~69歳	70歳以上
平成22年	50 692	9 327	10 627	7 617	6 041	7 764	6 924	2 392
23	48 363	10 475	11 034	7 228	5 467	6 648	5 574	1 937
24	50 372	11 351	11 046	7 525	5 993	6 668	5 753	2 036
25	42 873	11 522	9 711	6 440	4 489	4 804	4 372	1 535
26	38 313	9 770	8 872	5 914	4 182	4 164	4 025	1 386

資料 県国際課

11-10 船舶隻数・総トン数 (船籍地別) (平成21~25年)

12月31日現在。総トン数20トン以上の船舶を対象。

(単位 隻,トン)

年次, 船籍地	総数		鋼船 ¹⁾		木船		船籍地	総数		鋼船 ¹⁾		木船	
	隻数	総トン数	隻数	総トン数	隻数	総トン数		隻数	総トン数	隻数	総トン数	隻数	総トン数
平成21年	93	32 875	93	32 875	-	-							
22	88	32 319	88	32 319	-	-							
23	86	32 702	86	32 702	-	-							
24	86	32 768	86	32 768	-	-							
25	85	32 770	85	32 770	-	-							
新潟市	52	11 852	52	11 852	-	-	糸魚川市	2	380	2	380	-	-
長岡市	4	215	4	215	-	-	佐渡市	12	18 645	12	18 645	-	-
三条市	5	302	5	302	-	-	魚沼市	1	149	1	149	-	-
柏崎市	1	82	1	82	-	-	胎内市	1	26	1	26	-	-
加茂市	1	52	1	52	-	-	村上市	1	124	1	124	-	-
燕市	3	134	3	134	-	-	粟島浦村	2	810	2	810	-	-

1) 鋼船は、強化プラスチック、軽合金、アルミニウムを含む。

資料 国土交通省北陸信越運輸局海事部

11-11 入港船舶及び乗降人員 (港別) (平成21~25年)

「港湾調査」による。積載貨物の有無に関係なく総トン数5トン以上の船舶を対象。
(単位 隻, トン, 人)

年次, 港湾	入 港 船 舶						乗 降 人 員	
	総 数		外 航 1)		内 航		乗 込	上 陸
	隻 数	総 トン 数	隻 数	総 トン 数	隻 数	総 トン 数		
平成21年	39 879	66 246 002	1 553	17 765 632	38 326	48 480 370	1 762 991	1 753 825
22	36 370	64 018 239	1 622	17 800 067	34 748	46 218 172	1 664 129	1 650 660
23	34 671	70 265 284	1 807	22 749 467	32 864	47 515 817	r 1 596 446	r 1 585 910
24	33 534	69 250 181	1 746	23 177 861	31 788	46 072 320	1 649 736	1 638 973
25	34 363	72 808 289	1 743	24 314 547	32 620	48 493 742	1 592 896	1 580 874
新 潟 港	13 570	45 931 398	1 149	18 342 316	12 421	27 589 082	711 776	700 989
直 江 津 港	1 448	7 745 335	409	5 033 244	1 039	2 712 091	71 390	68 190
両 津 港	5 234	11 422 409	-	-	5 234	11 422 409	652 641	651 959
小 木 港	637	1 814 838	-	-	637	1 814 838	65 507	68 502
岩 船 港	3 596	582 758	-	-	3 596	582 758	29 390	29 042
寺 泊 港	3 818	229 533	41	15 663	3 777	213 870	38 232	39 889
柏 崎 港	776	436 522	33	59 670	743	376 852	180	180
姫 川 港	1 954	2 934 364	111	863 654	1 843	2 070 710	-	-
赤 泊 港	3 245	193 556	-	-	3 245	193 556	23 393	21 736
二 見 港	85	149 320	-	-	85	149 320	387	387

1) 外航船は商船のみの数値であり, その他の船舶は含まない。
資料 県港湾整備課「港のすがた」

11-12 海上出入貨物 (港別・品種別) (平成21~25年)

「港湾調査」による。()内は外国貿易で内数である。
(単位 フレート・トン)

年次, 主要品種	総 数		新 潟 港		直 江 津 港		両 津 港	
	輸 移 出	輸 移 入	輸 移 出	輸 移 入	輸 移 出	輸 移 入	輸 移 出	輸 移 入
平成21年	(1 465 425)	(13 596 488)	(956 405)	(12 415 808)	(126 232)	(527 355)		
22	(1 822 235)	(14 360 346)	(1 120 577)	(13 019 890)	(128 610)	(638 375)	1 415 675	1 756 006
23	(2 171 442)	(19 526 652)	(1 233 476)	(17 968 952)	(137 772)	(787 091)	1 347 240	1 709 121
24	(2 124 899)	(20 651 722)	(1 174 038)	(17 929 104)	(153 773)	(1 977 123)	1 440 660	1 765 454
25	(2 398 963)	(21 352 469)	(1 338 996)	(16 443 672)	(172 487)	(4 200 631)	1 366 379	1 676 885
	13 417 488	34 607 608	8 113 605	25 366 752	604 808	5 229 475	1 347 780	1 682 767
農 水 産 品	(10 821)	(283 213)	(10 692)	(210 019)	(129)	(58 217)		
	36 511	345 362	24 531	263 093	129	58 217	7 075	591
林 産 品	(1 119)	(2 495 080)	(1 119)	(2 475 399)		(19 681)		
	2 235	2 501 908	1 186	2 478 289	-	19 681	630	67
鉱 産 品	(372 925)	(1 165 337)	(1 772)	(366 174)	(33)	(121 095)		
	1 578 837	2 375 635	343 357	554 642	96 556	220 336	17	119 213
金属機械工業品	(356 283)	(316 422)	(322 917)	(297 410)	(32 782)	(18 945)		
	8 001 403	7 059 272	6 263 218	5 235 836	204 699	202 761	1 327 806	1 418 794
化学工業品	(754 838)	(15 639 789)	(212 156)	(11 655 037)	(72 222)	(3 969 698)		
	2 615 742	20 740 035	485 664	15 358 804	199 712	4 715 485	15	110 678
軽工業品	(344 119)	(291 996)	(341 570)	(286 897)	(2 549)	(5 099)		
	469 832	300 190	446 263	288 504	9 606	5 099	79	1 258
雑工業品	(37 868)	(1 027 897)	(37 464)	(1 025 303)	(404)	(2 594)		
	57 644	1 033 982	55 360	1 026 669	1 442	2 594	764	4 707
特 殊 品	(520 990)	(132 735)	(411 306)	(127 433)	(64 368)	(5 302)		
	652 506	251 218	494 026	160 915	92 664	5 302	11 394	27 459
分類不能のもの	2 778	6	-	-	-	-	-	-

資料 県港湾整備課「港のすがた」

11-12 海上出入貨物 (港別・品種別) (平成21~25年) (続き)

「港湾調査」による。()内は外国貿易で内数である。

(単位 フレート・トン)

年次, 主要品種	小 木 港		岩 船 港		寺 泊 港		柏 崎 港	
	輸 移 出	輸 移 入	輸 移 出	輸 移 入	輸 移 出	輸 移 入	輸 移 出	輸 移 入
平成21年	223 855	257 464	191 942	88 768	768	61 181	(30 736)	(1 045)
22	207 974	221 685	114 502	97 999	1 771	60 109	(38 281)	(693)
23	193 130	209 517	59 997	87 719	908	39 406	(36 989)	(4 633)
24	196 751	210 064	52 747	94 338	945	81 170	(36 768)	(6 213)
25	172 342	192 347	62 696	263 411	14 517	75 733	(45 900)	(5 726)
農 水 産 品	4 081	-	129	400	560	6 420	-	62
林 産 品	-	27	75	4	340	3 840	-	-
鉱 産 品	-	-	3 516	156 601	7 627	58 853	22 660	22 035
金属機械工業品	167 510	164 447	37 106	36 911	480	400	(584)	-
化学工業品	4	27 550	20 972	62 222	-	-	16 100	(5 726)
軽工業品	-	15	452	13	1 040	5 300	31	-
雑工業品	-	-	58	12	20	-	-	-
特 殊 品	747	308	220	7 248	1 840	920	(45 316)	-
分類不能のもの	-	-	168	-	2 610	-	-	-
年次, 主要品種	姫 川 港		赤 泊 港		二 見 港			
	輸 移 出	輸 移 入	輸 移 出	輸 移 入	輸 移 出	輸 移 入		
平成21年	(352 052)	(652 280)						
22	2 629 062	1 561 345	71 455	13 130	10 553	46 815		
23	(534 767)	(701 388)						
24	2 590 793	1 534 787	44 702	28 484	13 570	48 867		
25	(763 205)	(765 976)						
	2 871 397	1 681 043	33 006	10 878	9 540	46 853		
	(758 320)	(739 282)						
	2 652 342	1 582 168	17 973	1 974	8 590	47 490		
	(841 580)	(702 440)						
	2 940 117	1 634 372	25 516	4 044	49 050	44 949		
農 水 産 品	-	(14 977)						
林 産 品	-	15 427	6	1 152	-	-		
鉱 産 品	-	-	4	-	-	-		
金属機械工業品	(371 120)	(678 068)						
化学工業品	1 082 944	1 241 072	22 160	2 883	-	-		
軽工業品	-	(67)						
雑工業品	-	123	-	-	-	-		
特 殊 品	(470 460)	(9 328)						
分類不能のもの	1 840 885	328 686	3 340	-	49 050	44 949		
	12 356	-	5	1	-	-		
	-	-	-	-	-	-		
	3 932	49 064	1	2	-	-		
	-	-	-	6	-	-		

11-13 新潟港トン階別入港船舶 (平成21~25年)

「港湾調査」による。入港船舶は、積載貨物の有無にかかわらず総トン数5トン以上の船舶を調査対象としている。
(単位 隻, トン)

年次	汽船						
	総数	100トン未満	100~500トン未満	500~1000トン未満	1000~3000トン未満	3000~6000トン未満	6000~10000トン未満
	隻数						
平成21年	9 806	353	4 309	527	709	2 637	449
22	9 647	481	4 129	500	667	2 580	457
23	9 753	444	3 933	616	606	2 785	512
24	9 363	386	3 903	512	594	2 661	444
25	9 566	449	3 853	697	544	2 707	506
	総トン数						
平成21年	43 042 241	9 532	1 201 759	419 479	1 506 227	13 393 351	3 876 647
22	42 716 665	12 184	1 201 615	399 494	1 328 446	13 111 410	3 851 090
23	47 338 519	11 862	1 146 652	513 446	1 184 903	13 983 154	4 261 186
24	46 133 253	10 249	1 122 059	414 035	1 180 950	13 538 219	3 850 940
25	45 511 798	12 737	1 094 748	547 893	1 073 155	13 735 777	4 509 598

年次	汽船		漁船			
	10000トン以上	1日平均入港	総数	100トン未満	100~500トン未満	500~1000トン未満
	隻数					
平成21年	822	26.9	6 244	5 701	543	-
22	833	26.4	5 073	4 796	277	-
23	857	26.7	4 128	3 868	260	-
24	863	25.6	3 873	3 780	92	1
25	810	26.2	3 986	3 774	212	-
	総トン数					
平成21年	22 635 246	117 924	213 772	85 610	128 162	-
22	22 812 426	117 032	128 248	67 496	60 752	-
23	26 237 316	129 695	122 814	57 469	65 345	-
24	26 016 801	126 047	72 395	49 185	22 484	726
25	24 537 890	124 690	109 522	55 905	53 617	-

資料 県新潟港湾事務所「新潟港統計年報」

11-14 新潟港外航輸送 (平成21~25年)

「港湾調査」による。漁船を除く。

A 外航入港船舶及び外航乗降人員

(単位 隻, トン)

年次	外航入港船舶				外航乗降人員		
	隻数	#外国船	総トン数	#外国船	計	乗込	上陸
平成21年	1 090	1 055	15 302 095	11 890 590	2 357	1 027	1 330
22	1 138	1 117	15 411 340	13 607 370	418	230	188
23	1 240	1 217	19 658 851	17 630 477	136	65	71
24	1 180	1 169	19 199 897	18 141 316	719	697	22
25	1 152	1 141	18 348 003	17 460 280	498	237	261

B 外貿貨物

(単位 トン)

年次, 品種	輸 出				
	合 計	# 韓 国	# 北 朝 鮮	# 中 国 1)	# ロ シ ア
平成21年	956 405	251 646	-	329 232	73 451
22	1 120 577	257 941	-	372 478	117 361
23	1 233 476	347 901	-	350 092	172 288
24	1 174 038	332 669	-	304 544	168 761
25	1 338 996	336 168	-	457 695	111 900
農 水 産 品	10 692	10	-	88	-
林 産 品	1 119	100	-	294	-
# 樹 脂 類	531	-	-	-	-
鉱 産 品	1 772	482	-	746	-
# 砂 利 ・ 砂	64	42	-	-	-
金 属 機 械 工 業 品	322 917	45 308	-	22 956	106 011
# 鋼	81 793	26 758	-	1 846	-
# 完 成 自 動 車	127 625	161	-	4 762	92 536
# 自 動 車 部 品	24 878	710	-	313	10 524
# 産 業 機 械	30 495	7 964	-	8 409	1 016
化 学 工 業 品	212 156	80 156	-	56 699	375
# 化 学 薬 品	61 859	23 490	-	7 354	44
# 化 学 肥 料	61 065	35 291	-	11 456	-
# 染料・塗料・合成樹脂・ # その他化学工業品	72 816	10 217	-	36 477	287
軽 工 業 品	341 570	38 021	-	141 926	1 154
# 紙 ・ パ ル プ	335 646	35 458	-	140 681	849
雑 工 業 品	37 464	4 454	-	9 897	4 187
# ゴ ム 製 品	17 237	1 109	-	333	2 883
特 殊 品	411 306	167 637	-	225 089	173
# 金 属 く ず	125 448	95 057	-	29 036	-
# 再 利 用 資 材	259 533	55 014	-	191 602	-
# 取 合 せ 品	12 501	8 685	-	3 254	3

年次, 品種	輸 入				
	合 計	# 韓 国	# 北 朝 鮮	# 中 国 1)	# ロ シ ア
平成21年	12 415 808	169 700	-	1 265 573	177 240
22	13 019 890	282 928	-	1 381 602	435 526
23	17 968 952	486 344	-	1 617 546	757 915
24	17 929 104	409 795	-	1 474 686	908 723
25	16 443 672	367 380	-	1 452 390	1 321 093
農 水 産 品	210 019	5 703	-	25 697	-
# と う も ろ こ し	74 925	-	-	-	-
# 豆 類	14 886	3 171	-	11 695	-
# そ の 他 雑 穀	54 223	16	-	1 739	-
# そ の 他 農 産 品	19 506	488	-	9 466	-
林 産 品	2 475 399	11 287	-	5 206	102 485
# 原 木	116 797	186	-	-	12 297
# 木 材 チ ッ プ	2 250 629	-	-	58	6 546
鉱 産 品	366 174	6 516	-	67 607	29 612
# 原 油	-	-	-	-	-
# 石 灰	225 538	3 000	-	22	-
# 非 金 属 鉱 物	65 601	2 613	-	25 899	-
金 属 機 械 工 業 品	297 410	20 765	-	220 241	1 096
# 鋼 材	15 612	4 303	-	3 102	-
# 金 属 製 品	76 406	5 788	-	56 816	66
# 電 気 機 械	62 250	3 185	-	48 658	16
化 学 工 業 品	11 655 037	210 050	-	131 315	1 151 865
# LNG (液化天然ガス)	10 448 182	-	-	-	1 147 043
# LPG (液化石油ガス)	236 869	1 119	-	-	-
# 化 学 薬 品	250 424	15 498	-	44 178	-
軽 工 業 品	286 897	26 516	-	128 222	25 867
# 紙 ・ パ ル プ	72 860	11 212	-	10 483	24 276
# 製 造 食 品	186 483	12 064	-	108 226	1 591
雑 工 業 品	1 025 303	47 139	-	829 946	4 498
# 衣類・身廻品・はきもの	195 906	6 050	-	169 395	-
# 家 具 装 備 品	542 295	31 149	-	456 738	-
特 殊 品	127 433	39 404	-	44 156	5 670
# 取 合 せ 品	55 300	32 587	-	14 293	2 949

1) 香港は含まない。

資料 県新潟港湾事務所「新潟港統計年報」