

## お知らせ

いずじゆうかん あまぎきた しもふなばら  
**E70 伊豆縦貫自動車道 天城北道路 と 国道136号下船原バイパス が**

**平成31年1月26日（土）に開通します**

### 【開通区間（別紙1）】

あまぎきた おおだいら しずおか いず しゅぜんじ つきがせ しずおか いず やぐま  
天城北道路 大平IC（静岡県伊豆市修善寺）～月ヶ瀬IC（静岡県伊豆市矢熊）  
しもふなばら しずおか いず しもふなばら つきがせ  
下船原バイパス（静岡県伊豆市下船原～月ヶ瀬）

【開通日】 平成31年1月26日（土）

あまぎゆがしま つきがせ  
○天城湯ヶ島IC（仮称）のIC名称は月ヶ瀬ICに決定

あまぎきた しもふなばら  
○天城北道路とのアクセス道路となる下船原バイパスも同時開通

※天城北道路は全線開通となります。

※天城北道路は自動車専用道路となりますので、歩行者、軽車両、二輪車（125cc以下）は通行できません。

※当日の開通時刻、開通式典等については、後日お知らせいたします。

### 1. ストック効果

- (1) 高速交通サービスの提供・・・別紙2      (2) 観光の活性化・・・別紙3  
(3) 災害に強い道路の形成      ...別紙4

### 2. 資料配布先

静岡県政記者クラブ、沼津記者会、三島記者クラブ、下田記者クラブ

### 3. 問い合わせ先

#### 【天城北道路】

国土交通省 中部地方整備局 沼津河川国道事務所 副所長（道路）

なかがわ てつや  
中川 哲也  
おおにし しょうへい  
大西 宵平

計画課長

〒410-8567 沼津市下香貫外原3244-2

TEL 055-934-2010 FAX 055-934-2015

事務所HP：<http://www.cbr.mlit.go.jp/numazu/>

#### 【下船原バイパス】

静岡県 交通基盤部 道路局 道路整備課 道路整備課長 あおき なおみ  
青木 直己

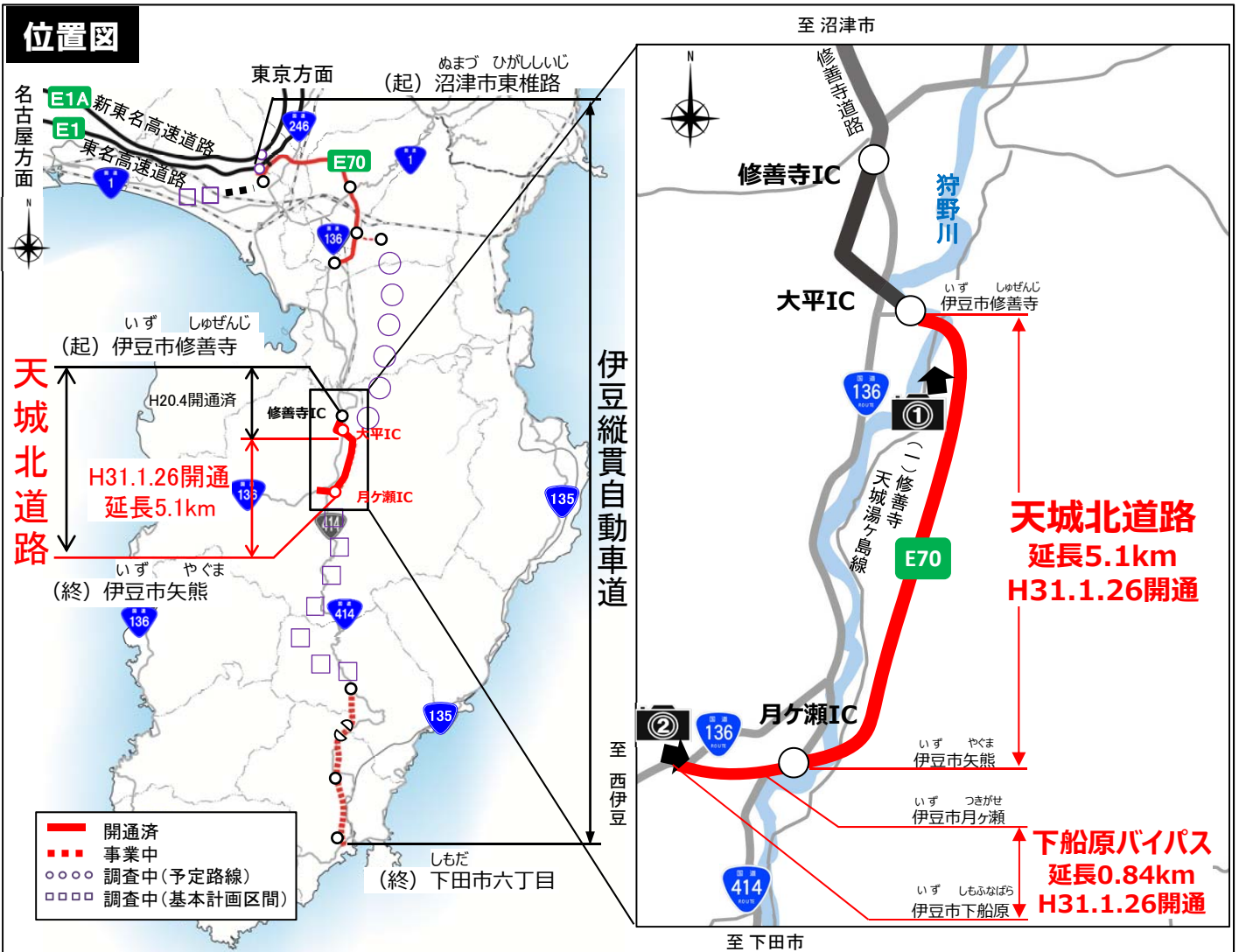
〒420-8601 静岡市葵区追手町9番6号

TEL 054-221-3026 FAX 054-221-3565

静岡県HP：<https://www.pref.shizuoka.jp/kensetsu/>

道路の異状を発見したら・・・道路緊急ダイヤル **#9910**（通話料無料・24時間受付）

- 天城北道路は、伊豆縦貫自動車道の一部をなし、伊豆半島への高速交通サービスの提供、交通混雑の緩和などを目的としています。
- 国道136号下船原バイパスは、天城北道路と国道136号を直結し、西伊豆方面へのアクセス向上を目的としています。



① 【天城北道路】



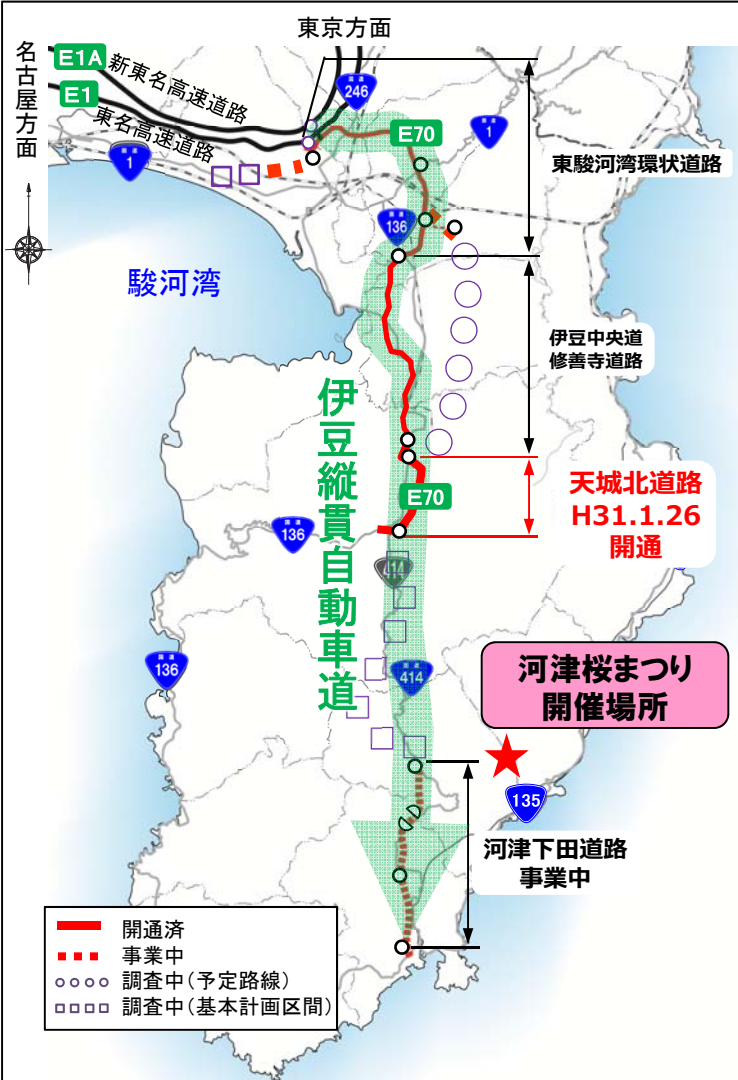
H30.10.26撮影

② 【下船原バイパス】

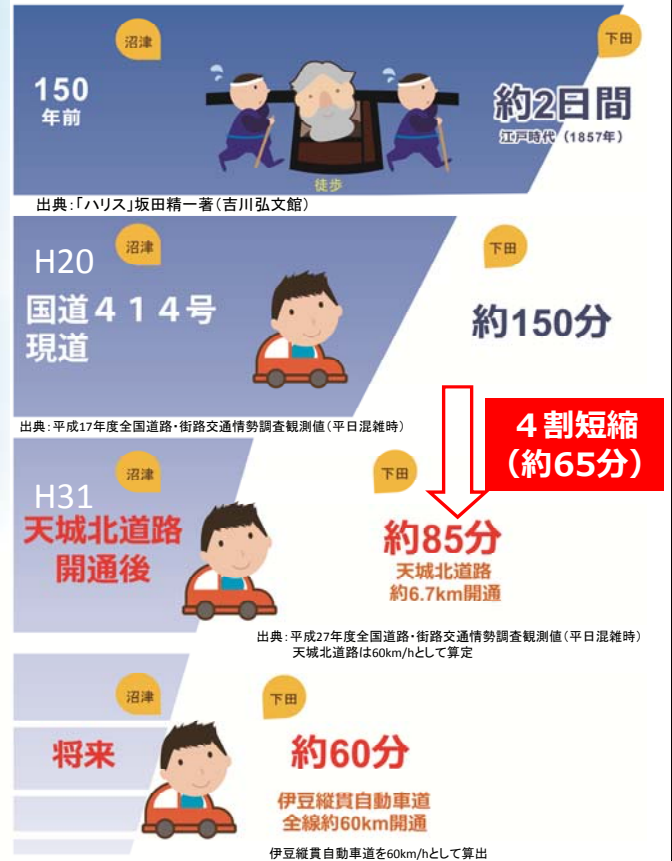


H30.10.26撮影

- 沼津市から下田市までの所要時間は、道路整備と自動車の普及により短縮しています。
- 天城北道路の開通により、伊豆半島への高速交通サービスが向上し、河津桜まつりなどの地域イベントを支援します。

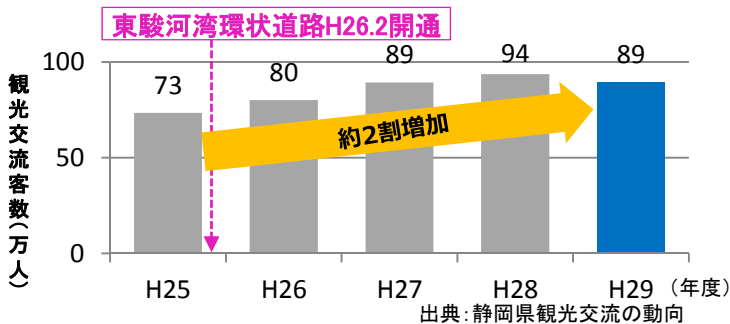


### ■ 沼津市～下田市の所要時間の変遷



### ■ 河津桜まつりの概要

- ◆ 毎年2月上旬から約1ヶ月に渡り咲く、早咲きの桜
- ◆ 平成29年度は約89万人もの観光客が訪れた



河津桜まつりで賑わう花見客(H30.3.4)

平成31年開催期間  
2月10日(日)  
～3月10日(日)

天城北道路の開通により、河津町への所要時間が短縮し観光客のさらなる増加に期待しています。伊豆縦貫自動車道を利用して、ぜひ河津桜まつりにお越しください。

- 伊豆では、新たな観光施設の進出、伊豆半島のユネスコ世界ジオパークの認定など、地域の取組が活性化しています。
- 東駿河湾環状道路の開通後、伊豆地域北部の観光客数が約3倍増加しました。
- さらに、天城北道路の整備により、地域の取組と相まって、中伊豆地域等の更なる観光活性化に寄与します。

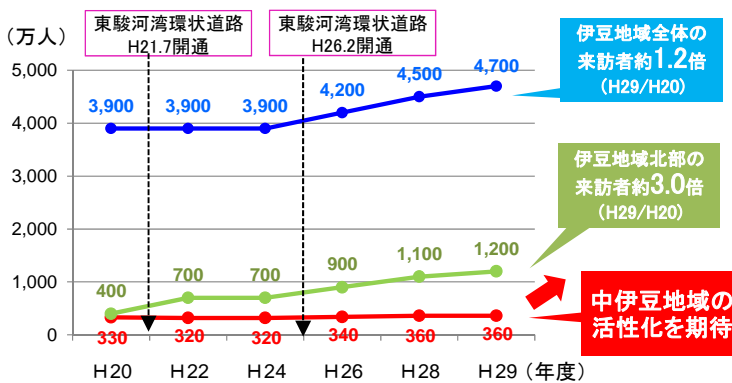
## ■伊豆半島ジオパーク・土肥温泉



## ■観光施設の進出



## ■伊豆地域の観光客数の推移



### 東京ラスク伊豆ファクトリー

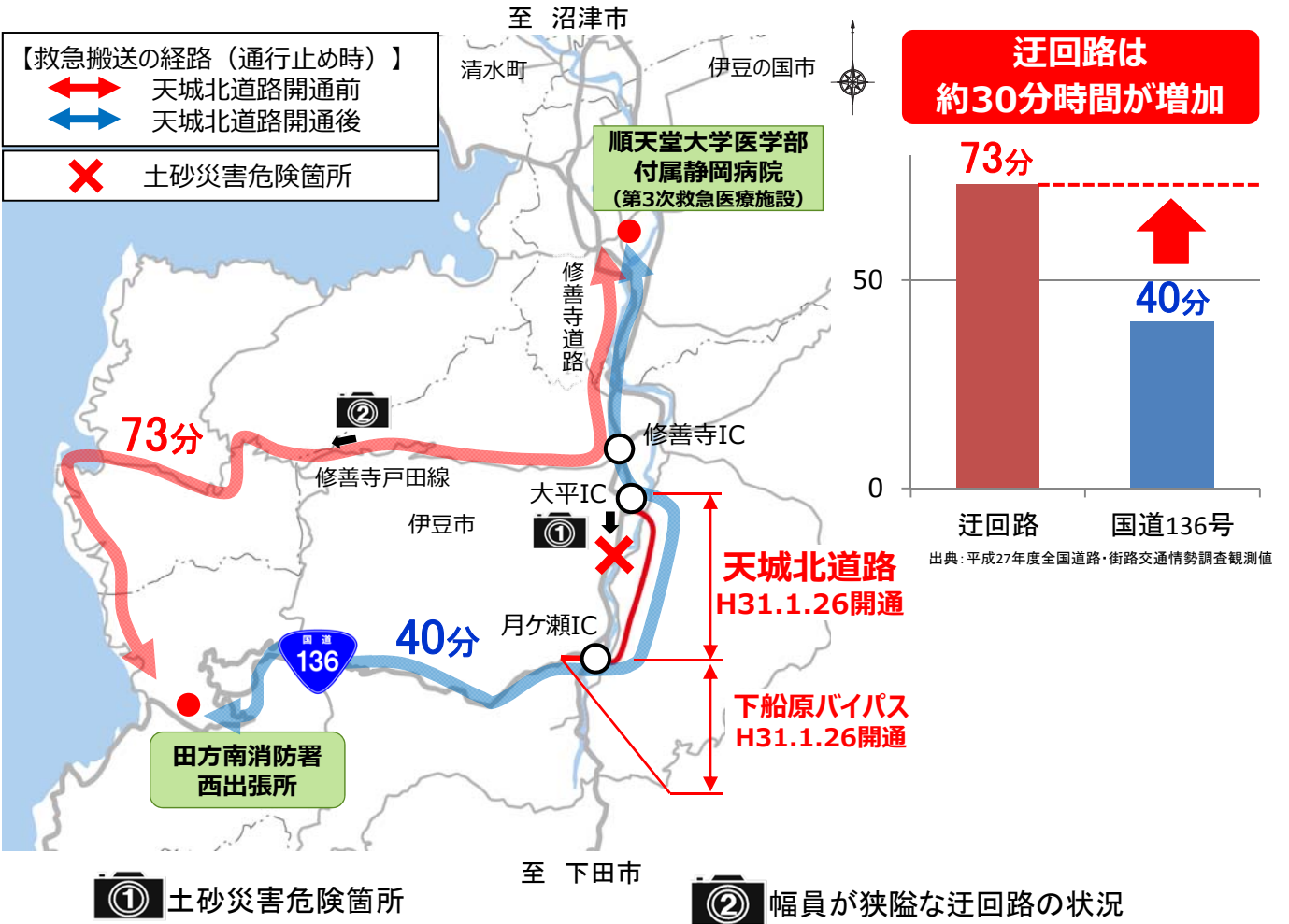
-コメント (H30.7.12) -  
 地域貢献の一環として、伊豆市民の雇用の創出と地域活性化を願い、出店を決めました。  
 天城北道路の開通による時間短縮は、遠方から来訪されるお客様へのアピールになります。

### 土肥温泉旅館協同組合

-コメント (H30.6.19) -  
 東駿河湾環状道路の開通後、観光客数が増え、売上高も増加しています。  
 天城北道路の開通により、個人客のさらなる増加に期待しています。

- 国道136号には土砂災害危険箇所があり、土砂崩落等で通行止めとなった場合、約30分の迂回を強いられ、救急搬送等の地域生活に支障が生じます。
- 天城北道路及び下船原バイパスの整備により、災害に強い道路が形成されます。

### ■ 国道136号通行止め時の迂回経路・所要時間



天城北道路の開通により、土肥地区に至る災害に強い道路ができるため、地域の安全、安心につながることを期待しています。



至 沼津市



伊豆縦貫自動車道 天城北道路(延長) 5.1 km

国道136号 下船原バイパス 延長 0.84 km

至 西伊豆

至 下田市