

# HOTほっと TOKYU No.322

●相鉄・東急直通線が認定されました  
●2006年度ご報告 運輸実績  
●田園都市線 6ドア・座席格納車両を増やします  
●東急バス 溝の口駅～新横浜駅 直行バス好評運行中!



## 特集 田園都市で過ごす 心と静かな時間



### 江田 Eda

くつろげる、落ち着ける

至中央林間 江田駅 至渋谷

1 東名高速 2 国道246

●045-911-1337 ◆江田駅 徒歩5分  
◆営業/11:00～23:00(LO 22:00) ◆定休日/年末年始

### レストラン 木かげ茶屋

今年で創業32周年を迎える、カジュアルフレンチレストラン。店内にはイギリスのアンティーク家具が配られ、まるで西欧の一軒家のような、記念日に訪れたい。星は950円から2,700円までの10種類のコースから選べる。

◆045-911-1337 ◆江田駅 徒歩5分  
◆営業/11:00～23:00(LO 22:00) ◆定休日/年末年始

もち豚ロースのグリユ1,500円

### 使って楽しむアンティーク @Swallowdale Antiques

ヨーロッパのアンティーク家具・道具を揃える店。イスやテーブルなどの家具、ケトルや鍋などのキッチン用具や食器、またアクセサリ類もある。イギリスやフランスなどで使われてきたものを、実生活に取り入れて楽しむことを提案している。店内はキッチン用具をランプシェードにするなど、インテリアのヒントがいっぱい。

◆045-912-5886 ◆江田駅 徒歩8分  
◆営業/11:00～19:00 ◆定休日/火・水曜

ライター付きシガレットケース 2,630円

### 20年間愛され続ける「街のケーキ屋さん」 @夢菓子工房 エクランナクレ

常時100種以上あるケーキと焼き菓子で「最高の材料を使い手間をおします」をモットーに、店で手作りされている。和三盆を使ったロールケーキなどの定番商品のほか、旬の食材を使った季節限定ケーキも人気。似顔絵入りなど、要望を聞いて作るデコレーションケーキ(5号 3,360円)も評判。

◆045-973-9835 ◆藤が丘駅 徒歩3分  
◆営業/9:00～22:00  
◆定休日/月曜(祝日の場合は翌日)

ブルーベリーのタルト420円  
もものムース315円

### 安らぎの小物たちと出会う @波のりうさぎ 葉山や

古民家風の店構えが目をはきく、和の小物の店。中国古来の弦楽器・二胡の音色とお香の香りに包まれた安らぎの空間に、陶器や漆器、お香やろうそく、手ぬぐいや巾着袋など心む小物が並ぶ。「あたたかみの感じられる手作りのものを」と集められた商品には一点ものも多い。無料ラッピングサービスもうれしい。

◆045-975-1603 ◆藤が丘駅 徒歩4分  
◆営業/10:00～20:00 ◆定休日/火曜

お香台525円  
お香(1箱)3,675円  
巾着袋840円 手ぬぐい840円

### 横浜市市民ギャラリーあざみ野

「市民に創造活動との出会いを」を推進する、展示室とアトリエのある大規模なギャラリー。年に数回の企画展やワークショップ、コンサートなどを行うほか、展示室やアトリエの貸し出しも行っている。展示室では、平面・立体・手工芸・デザイン作品など、さまざまなジャンルの作品が展示されている。アトリエでは、毎回対象や内容を変えて講座を開催、子ども向けのものもある。

◆045-910-5656  
◆あざみ野駅 徒歩5分 (アートフォーラムあざみ野内)

### シアトル生まれのコーヒーショップ @カフェ&スイーツ ZOKA

ダークブラウンでまとめられた店でゆったりとコーヒータイムを。ラテアートがほどこされた「カフェラテ」380円(short)は、目にも楽しい人気商品。店で手作りされているオリジナルスイーツとパンも、種類豊富。サクサクのクロワッサン(160円)や、自家製ジャム付き(イートインのみ)のスコーン(220円)が人気。天気の良い日はテラス席も気持ちいい。

◆045-909-1379  
◆あざみ野駅 徒歩9分(三現庭)内  
◆営業/8:00～22:00 ◆定休日/無休

### 心と静かな時間

都心へも横浜へもアクセスしやすい田園都市エリア。このエリアには「安らぎ」を感じることが出来る老舗や、「くつろぎ空間」を持つおしゃれなスポットがたくさんあります。しっとり潤うこの季節、「くつろぎ」を探しに街へ出かけてみませんか?

### 緑あふれる、ほっとする街 藤が丘 Fujigaoka

旬の野菜たっぷりのイタリアン @ナチュラル・ポーノ

石窯で焼くピッツァや、旬の野菜をふんだんに取り入れた料理が人気のレストラン。イタリアンに欠かせない新鮮野菜は、スタッフが地元の農家をまわり、時には自ら収穫している。天井の高い開放的な空間で素材重視の本格イタリアンを。

◆045-978-0355 ◆藤が丘駅 徒歩1分  
◆営業/11:30～15:00(LO 14:30) 18:00～22:00(LO 21:30) ◆定休日/火曜

グラスワイン450円～  
季節野菜のバーニャウダ1,200円  
オルトラーナ(八百屋さん風)ピッツァ1,500円

### 藤が丘公園

広く、緑豊かな公園。遊具もあり、親子連れの憩いの場となっている。駅からほど近い立地ながら、自然の中でリラックスできる空間。

◆藤が丘駅 徒歩4分

### 季節を感じるフレッシュスイーツ! @ポワロンドール 金のフライパン

広い店内に、美しいケーキや焼き菓子が整然と並ぶ。ショートケーキはオープン当初から人気の絶えない一品。季節を意識し定期的に変わる商品構成もうれしい。3種のジュレとヨーグルトクリームを使った「シャルドネ」280円など、さっぱりと味わえる初夏向けスイーツもおすすめ。

◆045-910-4147  
◆あざみ野駅 徒歩7分  
◆営業/10:00～20:00  
◆定休日/不定休

シャルドネ280円 フレージュ340円

### ゆったり味わう、ステーキとワイン @極上の休日

国産黒毛和牛の中でも最高ランクに位置するA5のみにこだわったステーキと、ワインが楽しめる。ワインは、フランス産を中心に常時60種を揃える。大通りから少し離れた立地、シックな色調の店内で、極上のステーキを。日替わりのランチメニュー1,000円～1,500円もある。

◆045-915-6689 ◆あざみ野駅 徒歩7分  
◆営業/10:00～23:00(LO 21:30)  
◆定休日/月曜(祝日の場合は翌日)

リブロースステーキランチ(パン・ライス、サラダ、コーヒー付き)  
※日替わりで肉の種類は異なります 3,980円

### 田園都市で過ごす 心と静かな時間

ココロも満たされる心地よさ @CAFE RESTAURANT LEAF

白木のインテリアがさわやかなカフェレストラン。パスタソースはもちろんサラダのドレッシングにいたるまで、オーナーシェフの手作り。ランチセットなら、手間のかかった料理が890円(スープ、サラダ付き)でいただける。平日の雨の日、ランチタイムに来店し食事をする、バニラアイスがサービスされる「雨の日サービス」もうれしい。

◆045-971-0012  
◆市が尾駅 徒歩3分  
◆営業/11:30～23:00(LO 22:00)  
◆定休日/火曜(月1日曜休みあり)

アマトリチャーナスパゲッティ 1,134円

### 自分好みのコーヒーが見つかる @珈琲の豆 ロースト

新鮮な生豆を揃えるコーヒー豆の専門店。ブレンドや焙煎の深さなど要望に合わせて焙煎してくれる(200g 693円)。好みや飲み方を伝え、コーヒーとその文化に精通したオーナーにおすすみを聞くのもよい。ドリップポットなどの道具も取り揃えていて、おいしいコーヒーの入れ方も教えてもらえる。豆の焼ける香ばしい香りの中、自分の味を探してみよう。

◆045-974-3966 ◆市が尾駅 徒歩4分  
◆営業/10:00～19:00 ◆定休日/木曜・第1水曜

### あざみ野 Azamino

駅誕生30周年で、ますます元気!

～おかげさまで30周年～ あざみ野駅誕生30周年を迎えます。これを記念して当時の懐かしい写真19点を掲出したパネル展を開催したり、田園都市線で記念ヘッドマーク付きの電車を1編成運転しています。

◆045-903-1582 ◆あざみ野駅 徒歩2分  
◆営業/11:30～14:30、17:30～21:00(土曜・日曜・祝日は11:30～19:00)  
※スープがなくなり次第営業終了 ◆定休日/月曜・第1・3火曜

### 懐かし空間でこだわりの味を @支那そば 三三三

レトロな外観や小上がりのある内装にほっとする支那そば屋。添加物なしの手作り醤油ダレや、北海道から取り寄せている特注麺が自慢。この季節、コシの強い麺をピリ辛のタレでいただく「つけ麺」800円がおすすめ。

◆045-903-1582 ◆あざみ野駅 徒歩2分  
◆営業/11:30～14:30、17:30～21:00(土曜・日曜・祝日は11:30～19:00)  
※スープがなくなり次第営業終了 ◆定休日/月曜・第1・3火曜

### 輸入雑貨とアクセサリ @アリスハート

店の外観も商品も愛らしさでいっぱい。「気に入った商品を気軽に」というオーナーの思いから、リーズナブルな価格設定になっている。キッチン用品やインテリア雑貨、バッグなどもあり、プレゼント選びにも最適。不思議の国で、楽しいひとときを過ごしてみよう。

◆045-904-5941 ◆あざみ野駅 徒歩1分  
◆営業/12:00～19:00 ◆定休日/土・日曜・祝日

ネックレス1,050円～  
アクセサリー小物入れ 2,940円  
サブライクボックス 2,520円～

### 新・旧仲良く、明るい街 市が尾 Ichigao

おしゃれに楽しむ女性服と装飾品 @アジア雑貨職人街 横浜トム

アジアの職人技とヨーロッパのエスプリの融合を追求するオーナー夫妻がセレクトした「他にはないチョットいいもの」が並ぶ。アンティーク家具を使った店内レイアウトやインテリアも特徴的で商品だけでなく店全体でおしゃれを提案している。オリジナル・一点もののアクセサリもある。

◆045-974-9106  
◆市が尾駅 徒歩2分  
◆営業/10:30～19:30  
◆定休日/日曜・祝日

### イベントカレンダー 6

さらに賑わう港を目指して 第26回 横浜開港祭 6/1・2

「横浜港」に感謝する祭りとして始まり、風物詩として広く市民に親しまれている。今年は、2009年「開港150周年」に向けてさらに盛大に、イベントも盛りだくさん。

■日程/6月1日(金)・2日(土)  
■場所/みなとみらい21臨港パーク、山下地区、新港地区、大根橋(みなとみらい駅徒歩10分ほか)  
■お問い合わせ/045-212-5511 横浜開港祭実行委員会

### 幻想的な世界にひたる 三溪園 蛍のたべ 6/1～3・8～10

蛍の光とハナショウブが美しい園内で、幻想的な夜を。蛍の生態などがわかる観察コーナーもある。

■日程/6月1日(金)～3日(日)・8日(金)～10日(日)～21:00(入園は20:30まで)  
■場所/三溪園(横浜駅東口からバス「本牧三溪園前」下車)  
■お問い合わせ/045-621-0635 三溪園

### 気軽にクラシック! 市民プラザコンサート「プラザの森へ」 6/10

総勢40名以上のオーケストラによる、本格演奏。

■日程/6月10日(日) 14:00～16:00  
■場所/川崎市民プラザ ふるさと劇場(溝の口駅からバス「市民プラザ」下車) 前売券:1,000円 当日券:1,200円 ※70歳以上は500円  
■お問い合わせ/044-853-4737 パーディー企画

### 懐かしい「お茶の間」で昭和を感じる 講談で聞く「南極第一次観測隊」ライブ&トーク 6/17

今年には日本の南極観測50周年。1957年に巻き起こった南極観測ブームを、音楽にのせておくる女性講師の語りで振り返る。講談終了後にトークイベントもある。

■日程/6月17日(日) 14:00～16:00  
「木戸銭」:1,000円(お茶・お菓子付き)要予約  
■場所/昭和のくらし博物館・談話室&庭(久が原駅徒歩8分)  
■お問い合わせ/03-3750-1808 昭和のくらし博物館

### 紫陽花をみにいこう 多摩川台公園 6月中旬～

7種3,000株の紫陽花のある公園。高台なので、見晴らしも抜群。開花状況はお問い合わせを。

■場所/多摩川台公園(多摩川駅徒歩1分)  
■お問い合わせ/03-3721-1951 多摩川台公園管理事務所

### 横浜フランス月間・2007 6/1(金)～7/7(土)

横浜美術館コレクション特別展示 ～フランス美術の輪し～

横浜美術館のコレクションから、フランス人巨匠やフランスで活躍した作家の作品を紹介。

■日程/6月1日(金)～30日(土) 10:00～18:00(金曜のみ20:00まで)  
■場所/横浜美術館(みなとみらい駅徒歩2分)  
■料金/500円

ギユスターヴ・モロー(塔の上の女神) 1890年頃 水彩/紙 坂田武雄氏 寄贈

復活 マリントワートリコロールカラーライトアップ 昨年12月に営業を終了した横浜マリントワーがライトアップでよみがえる。色はフランス国旗をモチーフにした、赤・白・青のトリコロールカラー。

■日程/6月1日(金)～7月7日(土) 日没～  
■場所/横浜マリントワー(元町・中華街駅徒歩1分)

他にもイベントが盛りだくさん! 「横浜フランス」で検索してホームページをごらんください。  
お問い合わせ/045-211-0122 9:00～17:30 (財)横浜観光コンベンション・ビューロー(フランス月間担当)

# 相鉄・東急直通線が認定されました (JR東日本横浜羽沢駅付近～新横浜駅付近～東急東横線日吉駅)

東急電鉄(東急)、相模鉄道(相鉄)、鉄道・運輸機構は、2007年4月11日、国土交通省から速達性向上計画について認定を受けました。

この計画は、JR東日本東海道貨物線の横浜羽沢駅付近から東横線日吉駅間に約10kmの連絡線(相鉄・東急直通線)を新設するものです。

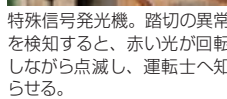
この連絡線は鉄道・運輸機構が整備・保有し、東急と相鉄がこの連絡線を使用して営業し、既に認定を受けている相鉄・JR直通線(相鉄の西谷駅～横浜羽沢駅付近を結ぶ路線)と接続することで、相鉄線と東急線との相互直通運転を行うものです。この連絡線の整備により、神奈川県中部や横浜副都心から東京都心部へ直結する新たな路線となり、新幹線へのアクセスが向上するなど、鉄道の利便性向上が図られます。運行開始は2019年4月の予定です。



# 踏切障害物検知装置の設置を進めています

東急線では、世田谷線を除く自動車の通行可能な135カ所の踏切のうち、82カ所に踏切障害物検知装置を設置しています。踏切障害物検知装置は、踏切内で立ち往生している自動車などの障害物を、赤外線などによって検知する装置です。異常を検知した場合には、特殊信号発光機により列車の運転士に知らせます(ATCと連動しているため、東横線、目黒線、こどもの国線では接近する列車を自動的に減速させます。田園都市線には踏切はありません)。

2006年度は新たに東横線と池上線で1カ所ずつ、大井町線で5カ所の踏切に設置しました。2007年度は東横線と池上線で2カ所ずつ、大井町線で11カ所設置する予定です。これにより大井町線では、自動車の通行できる踏切すべてに設置が完了します。

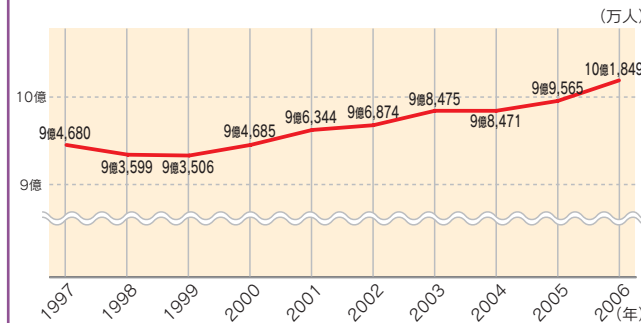


特殊信号発光機。踏切の異常を検知すると、赤い光が回転しながら点滅し、運転士へ知らせる。

# 2006年度 報告 運輸実績

2006年度の輸送人員は、東急電鉄(電車)が全線合わせて10億1,849万人(2.3%増)となり、初めて10億人を突破しました。また、東急バス(路線バス)では1億4,880万人(対前年+4.8%)でした。1日あたり、電車は279万人、バスは41万人のお客さまにご利用いただきました。

## ■東急電鉄の輸送人員の推移



## ■路線別1日平均輸送人員

- 東横線 ..... 1,095,172人 (1.9%増)
- 目黒線 ..... 261,846人 (3.9%増)
- 田園都市線 ..... 1,161,781人 (2.9%増)
- 大井町線 ..... 373,939人 (3.9%増)
- 池上線 ..... 210,791人 (2.2%増)
- 東急多摩川線 ..... 139,534人 (1.3%増)
- こどもの国線 ..... 10,496人 (3.8%増)
- 世田谷線 ..... 54,696人 (1.4%増)

## ■駅の乗降人員(1日平均・上位5駅)

順位	駅名	乗降人員
1	田園都市線 渋谷駅	648,629人
2	東横線 渋谷駅	417,731人
3	東横線 横浜駅	311,933人
4	目黒線 目黒駅	203,745人
5	東横線 武蔵小杉駅	189,817人

# 東横特急でGO! 横浜みなとみらいキャンペーン 実施します

横浜みなとみらいキャンペーンを6月1日(金)～7月16日(月・祝)に実施します。今回の「エンジョイ横浜みなとみらいブック」夏号では、「横浜フランス月間」や「横浜の夜を彩る花火と夜景」などを紹介します。また、各施設・店舗で割引の特典を受けられる「横浜お得クーポン」も付いています。東急線各駅でこの期間に配布しているブックを参考に、横浜みなとみらい地区にお出かけしてみたいいかがですか。東急線からみなとみらい線のご利用には、お得で便利な「みなとみらいチケット」をご利用ください。

# 2007春・夏 ゆるり散策、私鉄沿線 開催中! 花と寺社めぐりスタンプラリー

東急電鉄、東京メトロ、小田急電鉄、西武鉄道、京王電鉄、東武鉄道の私鉄6社では、合同企画「花と寺社めぐりスタンプラリー」を開催しています。参加各社の沿線にある花と寺社の名所を巡り、最寄りの駅に設置されたスタンプを集めた方に、抽選でデジタルカメラなどの賞品が当たります。

東急線では、池上線池上駅の照栄院と、大井町線九品仏駅の淨真寺を紹介しています。照栄院では、あじさいの見ごろを6月上旬～7月上旬、淨真寺では、篇草の見ごろを7月下旬～8月中旬にそれぞれ迎えます。

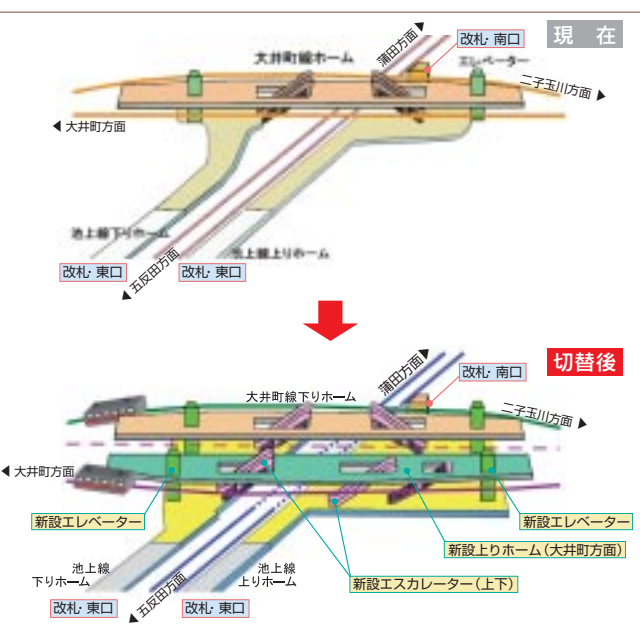
他社のスタンプ設置駅や、応募方法などの詳細は、駅備え付けのパンフレットをご覧ください。



※花の見ごろは、天候や気温などにより変わることがあります。

# 大井町線 旗の台駅のりホームが変わります

旗の台駅改良工事の進捗に伴い、5月27日(日)初電から、下図のように大井町線のりホームを変更します。上りホームは新しいホームとなり、エレベーター、エスカレーターも同時に使用開始となります。工事により、お客さまにはご不便をおかけしておりますが、ご理解、ご協力をお願いします。



# 田園都市線 6ドア・座席格納車両を増やします

田園都市線では、6ドア・座席格納車両を組み込んだ列車を追加導入しています。4月13日、5月7日に導入した2編成に加え、さらに5月28日に1編成導入します。いずれも朝ラッシュ時間帯の上り列車に使用することにより、混雑感の軽減と列車遅延の抑制を図っていきます。

この車両では、平日の朝ラッシュの上り長津田～半蔵門駅間は座席を格納します。それ以外の時間帯や土休日の一部列車でも運転しますが、その際は座席をご利用になれます。



6ドア・座席格納車両を連結していることを先頭部と6ドア車側面のステッカーでお知らせします。



# 東急電鉄へ寄せられたお客さまの声

今月は電車の遅れに関するお客さまの声をご紹介します。

- なぜ朝ラッシュ時に電車の遅れが発生しやすいのか。
- 車両故障の対策をしているのか。
- 電車が遅れたが遅延証明書を手に入れられなかった。どうすれば入手できるか。

電車の遅れについては、お急ぎのところご迷惑をおかけしており申し訳ございません。車両の不具合による電車の遅れを可能な限りなくすため、機器を多重化した故障に強い新型車両を導入することで、運転支障の減少に努めています。朝ラッシュ時間帯では、一部の電車や、一部の車両にお客さまのご利用が集中することによる乗降時分の増加が、遅れの一因となっております。そのため混雑する時期にはホーム案内要員を増員したり、田園都市線では準急導入により電車ごとの混雑を平準化するなどして、遅れの抑制に取り組んでいます。オフピーク乗車や分散乗車へのご協力をお願いします。

遅延証明書は遅れた路線の各駅でお渡ししていますが、他社線内で降りられるお客さまもいらっしゃるから、今年の1月から当社ホームページでも遅延証明書の発行を行っています。どうぞご利用ください。今後もさまざまな対策で、遅れの抑制に努めてまいります。

東急グループお客さま案内窓口 **東急お客さまセンター**  
 ☎03-3477-0109 ☎03-3477-6109  
 月～金 8:00～20:00 土日祝 9:30～17:30  
 東急電鉄ホームページ <http://www.tokyu.co.jp/>  
 ※東急線各駅へのお電話は、東急お客さまセンターへ転送されます(上記営業時間内)。

# 東急バス 溝の口駅～新横浜駅 直行バス 好評運行中!

東急バスでは、田園都市線溝の口駅～新横浜駅行きの直行バスを運行しております。所要時間約30分、運賃400円と大変便利です。ぜひご利用ください!

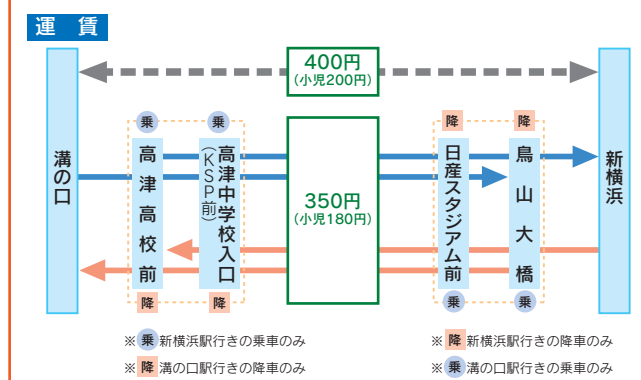
## 時刻表

● 溝の口発(北口①番のりば)

	6	7	8	9	10	11	12	13	14	15	16	17	18	19	20	21	22
平日	00	00	00	00	10	20	00	20	35	15	20	15	10	05	06	07	
	20	20	20	20	40	40	55	55	50	45	45	40	35	25	26	26	
	40	40	40	45										45	46		
土・休日	00	10	20	25	05	20	00	20	35	15	30	00	00	05	10	00	
	35	45	50		40	40	55	55				20	20	20	40	26	
												40	40	45	35		
												50					

● 新横浜発(北口⑥番のりば)

	6	7	8	9	10	11	12	13	14	15	16	17	18	19	20	21	22
平日	35	15	15	00	00	15	35	15	35	15	05	00	00	25	15	18	18
	55	35	35	25	35	55	55	40	35	30	25	50	38	38	38		
		55										55	58	58	54		
土・休日	35	10	15	25	00	15	35	15	35	15	10	00	00	10	10	18	
	45	50			35	55	55		45	35	20	20	20	25	38		
											40	40	40	40	45	54	



■お問い合わせ/東急バスお客さまセンター  
 ☎03-5458-1900(平日9:30～18:00)  
 東急バスホームページ <http://tkbus.jp/>

# テコプラザ自由が丘駅 リニューアルオープン

昨年9月から仮設店舗で営業していたテコプラザ自由が丘駅が、リニューアルオープンします。新店舗は、快適なコンサルティング環境と豊富な旅行商品を取り揃え、皆さまの楽しい旅のお手伝いをします。便利で快適に生まれ変わったテコプラザ自由が丘駅で皆さまのご利用を心からお待ちしております。

■開店日/6月5日(火)  
 ■場 所/自由が丘駅構内



# ショッピングセンター情報

● Asian Chic in Summer  
 Asian Chic in Summerが今年も登場!今回は綿、麻、洗えるシルクなど、こだわりのアジアの素材を使って手づくりによりオリジナル・ファッションを表現する多彩なショップと、夏の装いを彩る華やかな手づくりアクセサリーが登場します。皆さまのご来場をお待ちしています。  
 ◆日程/5月25日(金)～30日(水)  
 ◆場所/B1スキップコート  
 ◆お問い合わせ/045-903-2109 たまプラザ東急SC <http://www.tama-plaza.com/>

● MY SNOOPY COLLECTION 7th  
 「友情」をテーマに、一般公募で集まったスヌーピー衣装のデザイン約3万点の中から、優秀作品100組を一堂に集めて展示します。グランプリの「Eイサー」をはじめ、個性豊かな力作揃いです!会場ではここでしか手に入らない限定商品を含むスヌーピーグッズも大集合。この機会にぜひお気に入りを見つけてください。  
 ◆日程/5月26日(土)～6月3日(日) 10:00～21:00  
 ◆場所/アトリウム(South-1本館1F)  
 ◆お問い合わせ/045-985-8483 ファミリア <http://www.aobadai-square.com/>

● ストリートパフォーマンス  
 土・日・祝日を中心に開催しています。国内トップパフォーマーたちの妙技の数々や驚きの技が次々飛び出すショータイムは必見です。  
 ◆日程/土・日・祝日の昼ごろ～日没を中心に開催  
 ※天候などにより中止になることがあります  
 ◆場所/クイーンズパーク  
 ◆お問い合わせ/045-682-0109(代) <http://www.at-yokohama.com/>

# 読者プレゼント

## 「あざみ野駅30周年記念」パスネットを 抽選で10名さまにさしあげます!

官製はがきに、1 今月号の「HOT ほんと TOKYU」のなかで関心・興味のある記事を1つ、ご意見・ご感想 2 郵便番号・住所 3 氏名 4 年齢 5 電話番号 6 職業 7 ご自宅の最寄り駅 を明記のうえ、下記宛先までお送りください。皆さまのご応募をお待ちしております。

締切期日 6月19日(火)(当日消印有効)  
 〒150-8533 渋谷区神泉町8-16 渋谷ファーストプレイス 5F  
 東京急行電鉄株式会社「HOT ほんと TOKYU」編集係

※応募者多数の場合は、抽選とさせていただきます。なお、当選者の発表は、賞品の発送をもってかえさせていただきます。  
 ※皆さまのご意見などは、今後の紙面づくりに役に立てさせていただきます。個別の回答はいたしていませんので、あらかじめご了承ください。  
 ※ご記入いただいた個人情報は、賞品の発送および個人が特定できない統計資料の作成にのみ使用させていただきます。情報の第三者提供などは一切いたしません。

東急からのお知らせ HOT ほんと TOKYU 2007年6月号(通巻322号)  
 ■発行 東急電鉄株式会社 ☎03-3477-6111(代) 月～金 9:30～17:45(祝日、年末年始は除く)  
 ▶<http://www.tokyu.co.jp/>  
 東急バス株式会社 ☎03-5458-1900 月～金 9:30～18:00(祝日、年末年始は除く)  
 ▶<http://tkbus.jp/>  
 ■発行日 2007年5月20日(毎月20日発行)  
 ■デザイン・制作 東京急行電鉄株式会社セララン事務局

【お断り】本誌に掲載されている施設・店舗・イベントの内容などは、予告なく変更される場合があります。あらかじめご了承ください。

田園都市線 分散乗車をお願い  
 田園都市線の朝ラッシュ時の最混雑車両は5号車と8号車です。特定の車両への集中乗車により、遅延が生じることがございますので、なるべく他の車両にご乗車いただきますようご協力をお願いします。駅ごとの車両位置は、当社ホームページの「鉄道情報」をご覧ください。 <http://www.tokyu.co.jp/>

オフピーク通勤にご協力ください  
 ■通勤の混雑は、朝8時台にピークを迎えます

※本誌は再生紙を使用しています