

2011年春、大丸梅田店は生まれ変わります。

大丸大阪・梅田店増床オープンについて

2011年春、大丸梅田店は、JR大阪駅改良・南側広場の再整備と合わせて、大規模増床を行います。増床後の売場面積は6万4千㎡と現状の1.6倍に拡大。1983年の開業以来、かつてない規模のリニューアル・増床となります。

新しく、大きくなる大丸梅田店は、コンテンポラリーに、ファッショナブルに、高感度でありながらデイリーニーズにも対応できる都市型ライフスタイル百貨店に生まれ変わります。また、当社が推進する従来の百貨店発想にとらわれない「新百貨店モデル」の現時点における集大成として、新たな店づくりを行います。

来春の増床オープンに先行する「第1期」として、これまでレストランフロア、リビングフロア、婦人服ヤングフロア、コスメティックフロアなどのリニューアルを実施しました。今後も、年内に続々と既存フロアを改装オープンいたします。

この秋から、新しく進化を始める大丸梅田店に、どうぞご期待ください。



大丸梅田店増床オープン予定	2011年 春
売場面積	現在：約 40,000 ㎡ + 増床部分：24,000 ㎡ 計 64,000 ㎡
営業フロア	地下 2 階～15 階 増床部分：地下 1 階～15 階(屋上)
投資予定額	300 億円

■重点対象顧客

新しい梅田店は、「梅田周辺で働くワークライフバランスを重視するスタイリッシュな大人」を重点ターゲットに設定。既存のお客様を大切にしながら、今まで百貨店を利用されなかった新たな顧客層の開拓に取り組みます。

＜これまでの重点対象顧客＞

- ショッピングなどを目的に来街される、専業主婦を中心としたミセス層
- 梅田周辺にお勤め、もしくは通勤途上で梅田地区を訪れる、30代から40代のOL層

＜新たにターゲットに加える重点対象顧客＞

- これまであまり百貨店を利用されなかった子育て世代のアラウンド30を中心とするワーキングマザーや男性
- 梅田東エリアや大阪駅周辺に来街しているが、百貨店を利用されていないヤング層。
(次世代マーケットの開拓)

■新しい店舗像・方向性

○高感度とデイリーの両立を目指します。

ライフスタイルの変化により、都市生活者のカジュアル志向が高まり、非日常と日常のボーダレス化が進んでいます。また、消費の成熟化により、お客様の商品やサービスに対する期待値は高くなっており、デイリーニーズであっても感度の高い提案が求められています。

新しい梅田店は、開店以来培ってきたコンテンポラリーテイストをベースに、時代の感性を反映した高感度な商品や、旬やトレンド、話題性のある商品を充実させるとともに、JR大阪駅に直結したターミナル立地を生かし、梅田周辺で働く人の身近でデイリーなニーズにも対応できる幅広い品揃えを実現。ショッピングの楽しさと日常使いできる便利さを兼ね揃えた「高感度×デイリー」な店を目指します。

○「新百貨店モデル」の集大成となる店づくりを行います。

当社は、百貨店事業の再生に向け、「新百貨店モデル」の取り組み（＝従来の百貨店発想にとらわれないう、魅力的で収益性の高い店舗の創造）を進めています。昨年秋にオープンした大丸心齋橋店北館、今春改装した大丸京都店、松坂屋銀座店では、これまで百貨店になかったブランドの導入などにより、ヤング・アラウンド30など新しい顧客層の獲得に成功しています。また、品揃え・販売などを自ら手がける自主運営売場と大部分をお任せするショップ運営売場を区別し、それぞれに最適なオペレーションを確立することにより、効率的な店舗運営を実現しています。

新しい梅田店は、地域のお客様のニーズを踏まえ、これまでの「新百貨店モデル」のノウハウを生かした現時点での集大成となる店づくりを行います。

■フロア構成

上層階、中層階、下層階ごとに大きな方向性を設定し、多層構造の特徴を生かした構成を実施しました。

<2011年春 大丸梅田店増床全館オープン時のフロア構成>

15F	大丸ミュージアム（イベントスペース）	太陽の広場（屋上）	コト・時間消費 「エンターテイメント& ファミリーワールド」	
14F	レストラン			
13F	ユニクロ／ポケモンセンターオーサカ／トミカショップ ABCクッキングスタジオ／メゾン ドゥ コンテス（坪内美容院）／ハイネット			
12F	リビング	商品券・ギフトサロン		東急ハンズ
11F	宝飾・時計・めがね	きもの ブライダルサロン		東急ハンズ
10F	ベビー・子供服	クレジット 友の会サロン		東急ハンズ
9F	紳士服・雑貨		働く人のための高感度 「ファッションワールド」	
8F	紳士服・雑貨	くつ・鞆・旅行用品		スポーツ
7F	婦人服アダルト／婦人服フラワーサイズ（大きいサイズ）			
6F	婦人服キャリア			
5F	婦人服ヤング			
4F	婦人くつ	婦人バッグ		婦人肌着
3F	インターナショナルブティック	アクセサリ		
2F	化粧品			
1F	西：婦人服ヤング	JR大阪駅 コンコース	東：婦人洋品・雑貨	毎日立ち寄りたくなる 「フーズ&グッズワールド」
B1	西：食品（和洋菓子）	JR大阪駅 コンコース	東：食品（惣菜・弁当）	
B2	食品（生鮮・ベーカリー・グロサリー）			

●10～15階（上層階）

コト消費・時間消費「エンターテイメント&ファミリーワールド」

繰り返し立ち寄りたくなる、食や「コト消費・時間消費」のための上層階ゾーンです。話題性・専門性・目的性のある業態・店舗を導入することにより、これまでのお客様のご要望にお応えするとともに、今まで百貨店を利用されなかったお客様や、百貨店利用が減少していたファミリー層など、顧客層の拡大を図ります。



集客力のある大型テナントの導入

11月下旬、「ポケモンセンターオーサカ」「トミカショップ」「ABCクッキングスタジオ」「メゾン ドゥ コンテス」が13階に、さらに来春には、「東急ハンズ」が10～12階に、「ユニクロ」が13階に、続々と大型テナントがオープンします。



ランチタイムに、アフターファイブに、“使える”レストランフロア

レストランフロアは、ディナータイムの強化、リーズナブルなランチメニューの強化などにより、「百貨店のレストラン＝お買い物ついでの食事の場」だけでなく、梅田地区に働く人が、ランチにもお勤め帰りにも立ち寄りたくなるような店舗スタイルを提案。（8月5日オープン以降、ご好評をいただいています。）

●2～9 階（中層階）

働く人のための高感度「ファッションワールド」

2階から9階の中層階では、百貨店に期待されるファッションアイテムをさらに充実させ、時代の感性にマッチしたコンテンポラリーで高感度な商品を展開し、特に梅田周辺の働く人々のための売場を強化します。

メンズでは、人気ブランドの大型ショップの導入や、ビジネスシーンに活躍する雑貨アイテムの強化をします。また、レディースでは、ウェアはもちろん、コスメやアクセ、靴、肌着など働く女性のリアルスタイルをスタイリッシュに演出するアイテムを揃えファッションを核としたライフスタイル提案をします。



インターナショナルブティックの強化

JR大阪駅につながるエントランスが設置され、増床後の新たな大丸梅田店の顔とも言える3階に、インターナショナルブティックとアクセサリーのフロアが誕生します。人気のラグジュアリーブランドを新たに多数導入し、コンテンポラリーなイメージの大丸梅田店にふさわしいファッションテイストあふれる高感度な売場を構築いたします。



「うふふガールズ」を導入

婦人服ヤングのフロアは、梅田周辺に来街されるアラウンド30（25～34歳）・ヤング（18～24歳）をターゲットに、当社の心齋橋店、京都店で大人気の「うふふガールズ」を導入します。

●地下2階～1階（低層階）

毎日立ち寄りたくなる「フーズ&グッズワールド」

1階・地階では、毎日の通勤や移動途中にお買い物をお済ませたいというお客様のご要望に対応した品揃えを行います。

デイリーニーズのフーズ&グッズを、旬やトレンド、話題性などを踏まえて高感度な提案を行い、目的がなくても、つつい毎日立ち寄りたくなるゾーンを目指します。



食品売場を1.5倍に拡大！地下1階・地下2階食品フロアに「ごちそうパラダイス」12月中旬誕生
地階の食品フロアは、「名物品が一杯」「毎日来るのが楽しみ」「働く女性が便利で買いやすい」をキーワードに食のスペシャリティゾーンと位置づけ、12月中旬の地下1階西側オープンに合わせて、「ごちそうパラダイス」として新しく生まれ変わります。増床後は、地下1階東・西の全面に食品を拡大し、地下2階と合わせて、売場面積は1.5倍に拡大します。

百貨店に期待されるデパ地下グルメに加え、毎日の食卓を充実させることができる、デイリーで美味しい（安くてうまい）を強化します。



婦人洋品売場を拡大・強化

1階東側は、婦人洋品を売場全体に拡大し、シーズンアイテムから、デイリーに使える洋品アイテムまで、季節感やトレンドなどオン・オフスタイルに合わせられる豊富なアイテムを、機能的で、見やすく、買いまわりしやすい構成にし、通勤途中でつつい毎日立ち寄りたくなるフロアを目指します。

■ 大丸梅田店 オープンスケジュールについて

既存部分の11のフロアが年内に改装オープンします。

大丸梅田店は2011年春の増床オープンを目指し、すべてのフロア、売場を新たに構築します。来春の増床オープンにさきがけ、第1期として、既存部分において、新たに構築したフロアを年内に順次オープンしていきます。

なお、すでに、第1期オープンした、各フロアは大変ご好評いただいております。

●第1期既存部分オープン済みフロア

フロア	取り扱いアイテム
14階	レストラン
12階	リビング・ギフトサロン
5階	婦人服ヤング
2階	化粧品
地下1階東	食品

●今後の年内の既存部分オープン予定

オープン	フロア	取り扱いアイテム
10月31日(日)	8階	紳士服・雑貨
11月1日(月)	4階	婦人くつ・バッグ
11月9日(火)	6階	婦人服キャリア
11月24日(水)	地下2階	食品
11月26日(金)	13階	ポケモンセンター-オ-サカ 他
12月上旬	2階	化粧品
12月上旬	9階	紳士服
12月中旬	地下1階西	食品

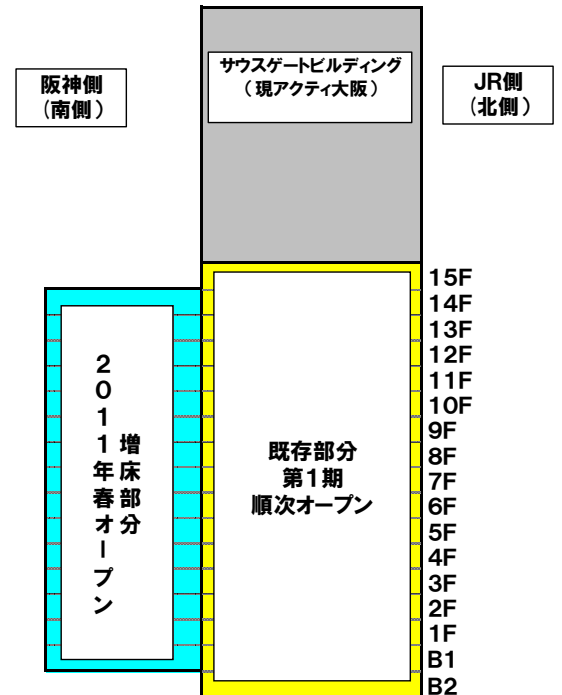
*13階は、他にトミカショップ、ABCクッキングスタジオ、メゾン ドウ コンテス、ハイネットがオープン予定

●来春オープン予定(日程は調整中)

オープン	フロア	取り扱いアイテム
来春予定	15階	大丸ミュージアム
来春予定	11階	宝飾・時計・めがね・きもの
来春予定	10階	ベビー・子供服
来春予定	7階	婦人服アダルト
来春予定	3階	インターナショナルブティック・アクセサリー
来春予定	1階	婦人洋品雑貨 婦人服ヤング

*10階~12階増床部に、「東急ハンズ」が来春オープン予定

*13階増床部に、「ユニクロ」が来春オープン予定



■年内オープンフロアについて

8階 紳士服 洋品雑貨 スポーツ 旅行用品 10月31日(日)オープン

～「自分らしいスタイル」を重視するビジネスマンのためのフロア／カジュアル・スポーツウェアのフロア～

ブランドやショップ、年齢にとらわれない、時代の感性を捉えながらワークライフバランスを重視するビジネスマンのためのファッションと、「健康」や「スタイルの美しさ」を大切に、スポーツのある生活を楽しむ人のためのスポーツ・カジュアルウェアを展開します。

■イーザーオーダー売場が一新！アラフォー世代(40歳前後)をターゲットに、「カスタマイズ(自分仕様)」を楽しめる「メジャーメイド売場」へと生まれ変わります。

イーザーオーダー売場の従来のイメージを一新！既存商品では満足しきれない、「自分らしいスタイル」を重視するアラフォー世代のビジネスマンをターゲットに、自分仕様につくこと、選ぶことの楽しさを感じられる売場へとリニューアルします。店頭には100着以上のスーツやジャケットが並び、出来上がりをイメージしながら、まるで既製服の売場のように選ぶことができる楽しい売場になります。随所にある、「仕立ての工程がわかるディスプレイ」も見ものです。また、オーダーワイシャツを同売場に移送し、オーダーアイテムを集結することで、カスタマイズ志向のお客様の利便性を高めます。

業界初の売場づくり

●業界初の『ジャケットギャラリー』が登場！なんと60柄の現物見本がずらりと並びます！

デザイン、シルエット、色柄までカスタマイズできる「ジャケット」の売場を展開します。当店では、独自のオリジナルの型紙使用し、60柄以上のジャケットがずらりと並びます。大丸ならではの独自のルートを活用することで、高品質なのに驚くほどリーズナブルな価格を実現しました。イーザーオーダー業界初の既成服感覚の売場を展開し、新たなお客様獲得を目指します。



(イメージ)

■ビジネスゾーンでは、グレード(価格帯)の幅を拡大し、新たな顧客づくり。レディススーツも初導入。

ビジネスゾーンでは、高品質かつ値ごろ感のあるビジネスウェアを、グレード別・サイズ別にわかりやすく展開し、豊富な品揃えの中から選びやすさ、買いやすさを追求した売場を展開します。今回は、着心地がよく型崩れしにくいと定評のPB<トロージャン>をはじめ、2プライスで展開するスタイリッシュな「P.S.FAプラチナ」を拡大するなど、良質で価格のバランスにご満足いただけるビジネスウェアを展開。また、お客様の要望にお応えし、「レディススーツ」を、ビジネスウェア売場に初導入します。

初登場 大丸梅田店×P.S.FA プラチナコラボレーション

●<P. S. FA プラチナ>レディススーツを初めて導入します。

<P. S. FAプラチナ>は売場面積を1.6倍に拡大し、レディスラインを導入します。

「体型に合わせてセットアップタイプでサイズが選べるスーツがほしい」という働く女性のお声にお応えし、ジャケット、スカート、パンツを5サイズから13サイズまでご用意。また、カットソーやブラウスなどスーツにぴったりのインナーも取り揃え、トータルコーディネートで提案し、仕事を持つカップルやご夫婦で利用できる売場として展開します。(トータルコーディネートで、約2万円～3万円)

■スポーツ・カジュアルウェアゾーンを拡充します。

「健康と美」の意識が高まる中、ファッション性と機能美を兼ね備えたスポーツウェアはますます進化を続け、利用頻度が高いおしゃれな日常着として注目されています。今回は、支持の高いプレミアムなスポーツカジュアルウェアを中心に大人のカップルが楽しめる商品を拡充して展開。新ブランドも登場します。

初登場

●<ナベリ>

フィンランド語で「北極圏」「極を攻める」という意味を持つナベリは、1987年、「日常の冒険」をコンセプトに、北イタリア・オスタで生まれた、アウトドアにインスパイアされたプレミアムライフスタイルブランドです。20世紀の初頭の北極探検をモチーフに、日々の生活の中で、あたかも「極地」へ旅するような、ワクワクする冒険を感じさせるライフスタイルを提案します。



4階 婦人くつ バッグのフロア 11月1日(月)オープン

～トレンドからベーシックまで、働く女性が便利に使える雑貨を集結したフロア～

働く女性を対象に、カジュアル化やシーズン毎に変化するトレンドに対応できるよう、お客様の用途に応じた幅広い品揃えを行い、便利に頻度高く利用していただけるフロアを目指し、来春の完成にむけ改装を進めています。

今回は、婦人くつでは先行してオーセンティックなエレガンスラインとテイストの高いキャラクターカジュアルラインの新ショップが登場します。また、バッグではお客様から定評のあるブランドショップをさらに拡充します。

中央ゾーンでは、旬を感じられる雑貨アイテムをミックス編集して展開。梅田周辺で働く女性に圧倒的に支持されるフロアを目指します。

梅田地区百貨店初登場

●<銀座かねまつ>

1947年に銀座数寄屋橋にオープンした銀座かねまつは、常に時代に合った上質のエLEGANSを追求し、“洗練されたフォルム”“知性を感じさせるデザイン”“繊細なディテールへのこだわり”から生まれるオリジナルシューズ&バッグのアンサンブルを提案します。最上の履き心地は、素材から縫製にいたるまでクラフトマンシップによる機能性の追及と、専門知識に裏打ちされたフィッティングによって実現しました。



西日本ではここだけ

●<オールコンフォートシステム>インポートシューズのセレクトショップ

高感度なテイストで、履き心地のよさにこだわったインポートカジュアル靴のセレクトショップ。<トルッカーズ><サルトル><レペット><ファビオルスコーニ>など、欧米の話題のシューズが揃います。



■人気のショップは、拡大して品揃えを強化します。

百貨店初登場

●<サマンサタバサ STNY>複合ショップ

サマンサタバサとサマンサタバサリゾートトラベル&ゴルフの複合店は、百貨店ではここだけです。バッグだけでなく、雑貨やお洋服、さらにはゴルフイメージするアイテムやトラベルグッズも展開します。モノとコトを連動させた新しいコンセプトのショップです。売場には、ミニグリーンゴルフコースを再現するなどお買い物が増える演出が満載です。

百貨店初登場

●<ケイト・スペード ニューヨーク>ライフスタイル提案型ショップ

バッグだけでなく、ジュエリーや洋服など品揃えの幅を拡大し、ケイト・スペードの世界を表現するライフスタイル提案型ショップです。

6階 婦人服キャリアのフロア 11月9日(火)オープン

～キャリア女性のためのオン・オフシーンをトータルにコーディネートできるフロア～

これまで4階、6階に分散していた、キャリア層(30代、40代の働く女性)から支持の高いブランドを1フロアに集め、仕事と自分のライフスタイルを両立しながら、高感度なファッションにこだわる女性のさまざまなシーンにリアルに対応できるファッション&雑貨のフロアを目指します。

西日本初登場

●<シャルロデザート>

パルジエンヌみたいなセンスを持って生き生きと毎日をおしゃれに楽しく過ごしたい、そんな自分のスタイルとウィットを持った、本物志向の大人の女性に向けたセレクトショップです。洒落っ気を大切にし、クラシックだけどスノッブすぎない、大人が通うパリのレストランやカフェをイメージしています。肌触りのいいインナーやニットなどの日常着から、1枚でスタイルが完成するような表情豊かな服、靴&バッグ、ヴィンテージのアクセサリまで取り揃えます。

地階食品フロア 地下2階/11月24日(水)・地下1階西/12月中旬オープン

～「名物品が一杯!」「毎日来るのが楽しみ」「便利!」をキーワードにした食品フロア～

食品売場は、惣菜売場を地下2階から地下1階東に移設し、2フロアで展開。増床時には、総面積を1.5倍に拡大し、お客様が頻度高く利用したくなるような品揃え・サービスを充実・強化します。

「名物品が一杯!」「毎日来るのが楽しみ」「便利で買いやすい」をキーワードに、百貨店に期待される「ごちそう・こだわりアイテム」に加え、毎日の食卓を楽しむ「安くてうまい」を新たに充実。梅田周辺にショッピングや仕事で来街するお客様が、思わず立ち寄りたくなるような楽しさ溢れるフロアへと生まれ変わります。

食品売場は、当店ならではの品揃えやサービスを提供するスペシャリティゾーンと位置づけ、12月の地下1階西のオープン時に、『ごちそうパラダイス』として誕生します。

地下2階 生鮮食品・ベーカリー・グロサリー・イートイン 11月24日(水)オープン

『毎日来るのが楽しい食品売場』がキーワード。
選ぶのが楽しい、プロとの会話が楽しい、仕掛けが楽しい食品フロアになります。

■生鮮食品売場は、ライブ感溢れる楽しみが一杯!

「安心・安全・美味しさ」を基本に、仕事や毎日の生活を忙しく送りながらも、食べることも作ることも大好きなおトナのニーズに応え、リーズナブルで高品質な食品を多彩に揃えました。店頭では、産地直送の商品や旬な食材がさらに充実し、商品の見分け方、美味しい調理法など、プロの知恵やサービスが楽しめるライブ感あふれる演出で展開します。

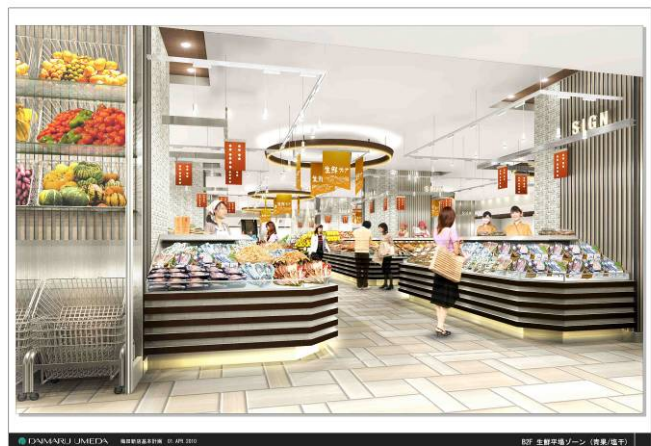
初登場

●毎日マグロの解体! マグロ専門店<稲三商店>

大阪中央卸売市場 マグロ専門店「稲三商店」三代目の坂下さんが、太鼓判を押す希少性の高い産地のマグロの解体実演をなんと1日2回毎日実施します。

解体されたマグロは、その場で手際よくさばかれ試食販売されます。

★オープン記念として、解体された和歌山産近海マグロを特別価格にて提供します。



初企画

●<From 市場>・<From 産地> 鮮魚売場が品質と価格で勝負! 鮮魚コーナー

産地から直送された厳選された鮮魚が揃うコーナー「魚活鮮」と、市場でプロの目利きで選んだ新鮮な魚をお得な価格で揃えたコーナーが登場します。上質でリーズナブルな商品を揃える両売場が、魚の見分け方から調理方法までそれぞれの魅力をお客様にアピールし、鮮魚コーナーを盛り上げます。

★近海で水揚げされた魚が直送! 税込1,050円均一価格の「トロ箱市」を開催!

和歌山各地の漁港で水揚げされた新鮮な魚を、トロ箱一杯に詰めて販売します。(1,050円均一)

お魚はご希望により、無料で調理(腹だし、三枚おろし)いたします。

※トロ箱とは、引き網漁の一種であるトロール漁で収穫した魚を入れる箱のことです。

★オープン記念として、「鮮魚の達人」山根博信さんが来店し、お魚の美味しい選び方、保存方法、とっておきのレシピまで、漁師さんならではの知恵を教えてください。

梅田地区初登場

●<精肉 柿安> 一度食べると忘れない高品質なお肉がずらり！

真に良いものだけをお値打ちに。食の芸術と呼ぶにふさわしい極上の「松阪牛」や、柿安ならではのオリジナルブランド「柿安牛」など、極上の肉を最高の状態でお届けするよう、精肉加工から販売方法までこだわったお肉の専門店。自社工場で徹底した温度管理、衛生管理の下で解体・整形された商品をお求めやすい価格で提供します。また、大丸梅田店では、柿安のお肉の旨みを堪能できるイトインコーナーを併設します。

◆柿安牛：目利き職人が選りすぐった高品質な牛肉。一度口にすると忘れられない、まろやかな味です。鮮やかな深紅色になめらかな純白の霜を一面に降らせた大理石のような肉の模様は、見ておいしく、食してさらに美味しい。その磨きぬかれた伝統の味を創り出す秘密は、素材のよさと高品質なものだけを見極め選ぶ職人の眼と技にあります。

梅田地区初登場

●野菜売場 近郊地場の直送コーナーを設置！

野菜売場は、新鮮で旬な食材を豊富に揃えます。売場には産地直送コーナーを設置し、大阪近郊の奈良、丹波市島、姫路などからとれたての新鮮野菜が直送されます。その野菜を丹精こめて育てた生産者自らも来店するなど、顔の見える安心・安全な野菜を提供します。産地ならではの商品の特性や選び方、調理法までリアルな情報をお客様にお伝えしながら、お買物を楽しんでいただける売場を展開します。

★平城遷都1300年祭の公式マスコット「せんたくん」も来店し、試食販売を応援し、食品フロアを盛り上げます。

■ベーカリー売場は、調理パン、おやつパン、こだわりパンまでさらに充実。

評判の高い当店のベーカリー売場は、人気のショップをそれぞれの特性を生かしたショップ形式で展開します。売場の奥の窯から焼きたてのパンが続々登場する<ポールボキューズ>や天然酵母にこだわるパン<聖庵>、今回新登場の良質なデリーなパンがそろったダンマルシェまで、つい、買って帰りたくなるような焼きたて、作りたてのパンが並びます。

初登場

●<ダンマルシェ>良質でリーズナブルなパンが揃います。

大正13年に和菓子屋として創業以来、家庭で食することの美味しさ・楽しさを創造し続け、昭和60年には本場フランスのオープン窯を導入し、本格的なベーカリーショップを西明石にオープン。職人による手づくり、確かな素材の吟味、品質にこだわり、良質でリーズナブルなパンが揃うお店です。

■こだわりの食材の新ショップが続々登場！

初登場

●<菊太屋> こだわりのお米のセレクトショップ ごはんソムリエがおすすめします。

「もっとごはんを楽しむために」をモットーにしたお米のセレクトショップ。徹底的に温度管理された玄米をその場で精米して販売し、お米の本当の美味しさ、楽しみ方を提供します。また、最近喜ばれているお米のギフトも積極的に提案。店頭では、ごはんソムリエが常駐し、お客様の要望をうかがいながら、味や香り、食感、適した調理法まで、お米の魅力を伝えます。

梅田地区初登場

●<フェットゥル・マルシェ> ヨーロッパの市場気分で本場の食材を選べます！

料理をする喜びも、食べる楽しみも広がります。生パスタやオリーブの量り売りをはじめ、ピネガーやペースト類、削りたてのパルメジャーノチーズ、フランスの専門店<O&COオーアンドコー>のオリーブオイルなど、本格食材がずらりとならび、手軽で美味しいレシピもご紹介いたします。

その他、地下2階にはハーブを使ったパンやティが揃う<香寺ハーブガーデン>や、「一口椎茸」に代表される佃煮と菓子を取り扱う京都の<永楽屋>、干物の<三央>など、素材にこだわったショップが続々登場します。

■イトインコーナーもさらに充実します。

買物のついでやお仕事中、または通勤帰りに気軽に立ち寄れるイトインは、ターミナル立地もあって、お一人様の利用としても大人気です。今回、おなかも心も満たしてくれる、出来立て、作りたての美味しさを、迅速、かつ手ごろな価格で提供する新たなショップも加わって、充実したラインアップで展開します。

梅田地区初登場

●<回転寿司 ひらしま> 梅田のデパ地下に回転寿司が登場！

長崎県・対馬高浜漁港から直送された新鮮な魚介類を使用した、<ひらしま>のこだわりの上質な寿司ネタを、梅田地区の百貨店では初めての回転式のスタイルで提供します。コンパクトなお店なので、職人さんとの会話も楽しめます。

梅田地区初登場

●<精肉専門店 柿安> 職人の目利きで選ばれたお肉をその場で堪能！

<柿安> 自慢のこだわり扱った牛肉を使った牛めし重やすき焼き御膳を提供します。お肉の本当の旨みを堪能できるメニューがお手ごろ価格で登場します。

■和洋酒売場はグレード(価格帯)の幅を拡大し、ソムリエ買い付けのワインコレクションも。

和洋酒売場には、毎日の食卓におすすめのデイリーなワインから、希少性の高いお酒まで幅広く揃え、ソムリエが自信を持っておすすめするワインコレクションを常設。店頭では、試飲販売を強化しながら、ワインやお酒の美味しさや楽しみ方までアドバイスします。

■食品フロアのオープンを記念したイベントも開催！

●保阪尚希とふれあい鍋祭り トークショー

食通で知られる俳優の保阪尚希さんが来店し、食にまつわる楽しいお話をさせていただきます。保阪さんが監修されている「辛味噌鍋の素」を使ったお鍋の試食会も実施します。

●奈良直送野菜宣伝販売 あの「せんとかん」がやってきます！

平城遷都1300年祭の公式マスコット「せんとかん」が大丸梅田店の野菜売場に登場！奈良県直送の野菜の試食販売を応援し、食品フロアを盛り上げます。

地下1階 和洋菓子売場 12月中旬にオープン

ターミナル立地に要望される「デイリーに利用したい」「ぜひ手土産にしたい」をキーワード。「〇〇だったら、このショップ」といった名物スイーツが揃います。

■「手土産にしたい名物品」のこだわりショップを強化・導入します。

キュートでエレガントなスイーツが揃う、国内では2店舗目として登場する<ペビーモンシュシュ>をはじめ、コンフィズリー(フランスの駄菓子)の専門店<モンブリュ>、パリのお菓子屋さんをイメージした<アルシオン>、大きくても美味しいから女性でもベロツと食べられる心を満たすケーキが揃う<ハーブス>など、手土産にしたい名物品が新たに登場します。

■「デイリーな名物品・おやつ菓子」を強化・導入します。

ちょっとした手土産や差し入れ、おやつ感覚のキュートで美味しい名物スイーツを強化します。ドイツの伝統的なおやつ<ベルリーナドーナツ>や、果物専門店がつくるフレッシュフルーツを使った本格的なジェラートのお店<ペシエザン>など、初登場のお店が続々と。つい立ち寄って買いたくなるような楽しさ・美味しさいっぱいスイーツ売場を展開します。

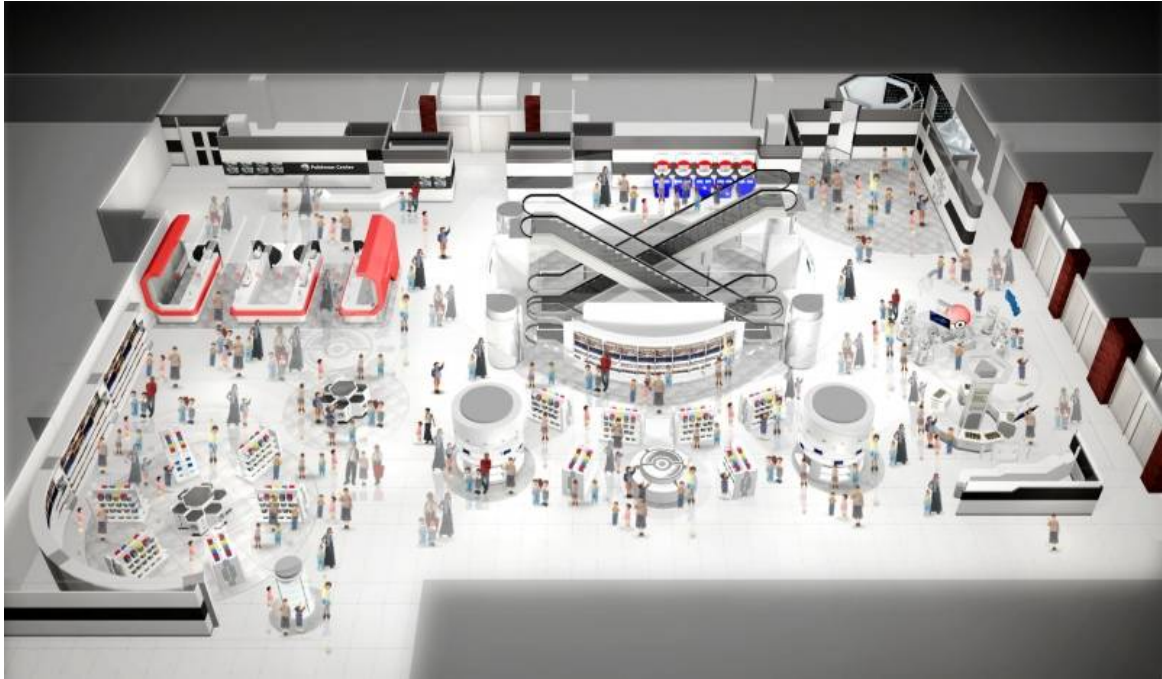
13階 ホビーとカルチャーのフロア 11月26日(金)オープン

～ホビー、ビューティ、カルチャーまで、充実した時間を楽しむフロア～

当社が取り組む「新百貨店モデル」の具現化の一つとして、新たな提案をするフロア。新たなお客様のニーズに対応し、顧客層の拡大と全館への相乗効果を実現していきます。また、従来の百貨店にはない大型テナントを複数導入いたします。

百貨店初登場！日本一の広さ！

●<ポケモンセンターオーサカ> ワクワグキドキ！新しい仲間がやってくる！



「ポケモンセンターオーサカ」は、全国のポケモンセンターの中で1番広いショップになります。(約250坪)

『ポケットモンスターブラック・ホワイト』に登場するポケモンたちがいたるところにデザインされ、ポケモンセンターオーサカのロゴにも、新しく「ポカブ」が加わりました。

白と黒を基調とした開放的な店内には、常時 2500 種類以上のポケモングッズを取り揃え、オープンを記念したオリジナルグッズも多数発売予定です。また、ポケモンファン交流の場として「ユニオンルーム」を新設し、お誕生日を迎えたお客様へのサービスやポケモンカードゲームの大会をはじめ、様々なイベントを定期的に行います。

★11月26日(金)～28日(日) ポケモンたちが遊びにやってくる！

ピカチュウに加え、人気のキャラクター(ツタージャ、ポカブ、ミジュマル)の着ぐるみが来店してショップを盛り上げます。また、期間中来店のお客様にはオープン記念のポケモンカードゲームのオリジナルジャンボカードをプレゼント。オープン記念の商品なども販売します。



© 2010 Pokémon. © 1995-2010 Nintendo/Creatures Inc./GAME FREAK Inc.
TM and ® are trademarks of Nintendo, Creatures Inc. and GAME FREAK Inc.

百貨店初登場！西日本最大級

●<トミカショップ>西日本最大級のトミカワールドを満喫！

トミカショップは、おもちゃの枠を超えて進化し続ける「トミカ」の魅力をまるごと詰め込んだ、ファン待望のトミカ専門店です。トミカブランドに関するさまざまな商品・情報発信基地として、親子2世代、3世代で「トミカ」の魅力を存分に楽しめるショップが登場します。

『トミカショップ大阪店』は、西日本の拠点店舗としてトミカショップ最大級の規模で展開します。（約50坪）

「トミカ」のパッケージカラーをイメージした赤と白を基調とする店内には、「トミカワールド」の充実した品揃えはもちろんのこと、実際に商品を手にして楽しめる「遊ばせコーナー」も設置し、ミニカー玩具としての「トミカ」の世界に存分に触れられる演出で展開します。また、ミニカー玩具以外にも、アパレル(子供服)、生活雑貨、菓子、書籍なども揃います。

さらに、子どもたちに人気の高いドライブゲームやシール機などのアミューズメントコーナーや、目の前で選んだパーツで「トミカ」を組み立ててくれる「トミカ組み立て工場」、月替わりで「トミカつり」等のさまざまなゲームを楽しめるイベントなども充実させ、「モノ」だけでなく、「コト」や「時間」を通じて「トミカ」を楽しむ場を提供します。



『トミカ』について

「トミカ」は、1970年に「日本の子どもたちが手軽に楽しめる手のひらサイズの国産車」というコンセプトのもと誕生したダイキャスト製ミニカーです。今年発売40周年を迎え、現在までに累計800種以上の車種が発売され、累計販売台数は5億3800万台を超える、親子3世代に愛されるブランドに成長しています。

★11月26日(金)～28日(日) オープン記念企画も目白押し。

トミカキャラクター「トくん」の来店や、お買上げのお客様にはオリジナルプレゼントをご用意するなど会場を盛り上げます。

初登場

●<ABC クッキングスタジオ>

「世界中に笑顔のあふれる食卓を」コンセプトに、料理が楽しく学べる女性専用の料理教室です。友達と遊びこいような、ごはんを食べに行くような気軽な感覚で参加ができ、「食」の大切さも学べます。忙しくて楽しい食事を重視している人をターゲットに、働く女性や子育て世代の新たなお客様獲得を目指して、無料体験レッスンを実施します。



梅田地区初登場

●<メゾン ドゥ コンテス>坪内美容院

メゾン ドゥ コンテス。それは貴婦人の館。
すべてのお客様がご自身の魅力を再発見できる美容室です。
カット・カラー・パーマはもちろんのこと個室でのヘッドスパで極上のリラクゼーションもお楽しみ頂けます。
また、ヘアメイクや着付けなど特別な日のおしゃれにもご利用頂けます。

2階 化粧品のフロア 12月上旬オープン

～忙しくてもきれいでいたい、オトナの女性のための美のフロア～

多忙でもきれいを重視する大人の女性が通勤や会社帰りにご利用いただけるように、コスメが2階の1フロアに集結します。今回は売場面積を1.3倍に拡大。新ブランドが加わり、約30以上のブランドで展開します。特にシーズン毎のトレンドメイクを気軽に取り入れることができる「メイクアップコスメ」ブランドが充実。また、シェービング&パーツエステサロンも加わり、「美」を追求するオトナの女性のためのフロアです。

■かねてからお客様の要望の高いブランドを導入します。

初登場

●<ボビイ ブラウン>

「現代を生きるすべての女性を応援する」というブランドコンセプトのもと、ありのままの自分を受け入れ、一人ひとりが本来もっている個性・美しさを最大限に活かすための化粧品をボビイ ブラウンがプロデュース。

初登場

●<M・A・C>

プロ仕様の商品を次々と発表し、メイクアップ界をリードする存在となっています。アイシャドウ、リップスティック、ファンデーションなどのメイクアップアイテムはカラフルな発色と優れた色持ちが特徴。日本をはじめアジアでも人高い人気を得ています。M・A・Cはモード界とも密接に関わりながらメイクのトレンドを常にリードしています。

初登場

●<ナーズ>

「一人ひとりの美しさや個性を表現するさまざまな方法を見つけ出すために存在する」をコンセプトに、女性の自然な美しさを追求するメイクアップコスメブランド。

初登場

●<クリニーク>

「一人ひとりの異なるスキンタイプや肌のニーズに応えるカウンセリングで、利用者を満足させてくれる定評のあるブランドです。

初登場

●<リヴォーン・プライベート>

シェービング・フェイシャルケア・メイクアップやパーツエステなど数多くのメニューを体験できるビューティサロンです。

9階 紳士服のフロア 12月上旬オープン

～「本物」「高品質」「こだわり」をテーマに、ウェアから高感度な雑貨まで揃えるとメンズファッションフロア～

スタイリングやモノへのこだわりが強く、高感度なファンション感性を持つお客様に向けたメンズフロア。お客様から定評のあるブランドに加え、売場中央には、ウェア、雑貨などを大幅に充実させたライフスタイル提案型の大型ブランドショップを展開します。

初登場

●<ポロラルフローレン>

伝統的なアメリカンスタイルに、ヨーロッパの感性を取り入れたメンズウェア。フォーマルからカジュアルまでトータルなメンズスタイルを表現。さらに、ゴルフウェアラインも加わり、ポロラルフローレンの世界を楽しめるショップが登場します。

初登場

●<TK>和テイストにサブカルチャーを取り入れた新しいジーニングカジュアルを提案します。

～この件に関するお問い合わせ～

大丸大阪・梅田店 PR広報担当:樋口陽子 TEL.(06)6343-5699 FAX.(06)6343-5738
大丸松坂屋百貨店 本社広報部 TEL.(03)6895-0816 FAX.(03)6674-7565