

10. 行政

77. 選挙の投票状況

(1) 衆議院議員選挙

(単位：人、%)

| 選挙投票日 | 区 分 | 有権者数 | | | 投票者数 | | | 投票率 | | | |
|------------|-----|-------|-------|-------|-------|-------|-------|-------|-------|-------|-------|
| | | 男 | 女 | 合計 | 男 | 女 | 合計 | 男 | 女 | 合計 | |
| 昭和61年7月6日 | 総選挙 | 2,849 | 3,066 | 5,915 | 2,293 | 2,466 | 4,759 | 80.48 | 80.43 | 80.46 | |
| 平成2年2月18日 | 総選挙 | 2,854 | 3,048 | 5,902 | 2,133 | 2,280 | 4,413 | 74.74 | 74.80 | 74.77 | |
| 平成5年7月18日 | 総選挙 | 2,814 | 3,055 | 5,869 | 1,990 | 2,158 | 4,148 | 70.72 | 70.64 | 70.68 | |
| 平成8年10月20日 | 総選挙 | 小選挙区 | 2,991 | 3,277 | 6,268 | 1,965 | 2,115 | 4,080 | 65.70 | 64.54 | 65.09 |
| | | 比例代表 | 2,991 | 3,277 | 6,268 | 1,965 | 2,112 | 4,077 | 65.70 | 64.45 | 65.04 |
| 平成12年6月25日 | 総選挙 | 小選挙区 | 3,349 | 3,671 | 7,020 | 2,244 | 2,403 | 4,647 | 67.01 | 65.46 | 66.20 |
| | | 比例代表 | 3,351 | 3,673 | 7,024 | 2,243 | 2,403 | 4,646 | 67.01 | 65.46 | 66.20 |

資料：選挙管理委員会

(2) 参議院議員選挙

(単位：人、%)

| 選挙投票日 | 区 分 | 有権者数 | | | 投票者数 | | | 投票率 | | | |
|------------|------|------|-------|-------|-------|-------|-------|-------|-------|-------|-------|
| | | 男 | 女 | 合計 | 男 | 女 | 合計 | 男 | 女 | 合計 | |
| 平成4年7月26日 | 総選挙 | 地方区 | 2,842 | 3,050 | 5,892 | 1,724 | 1,824 | 3,548 | 60.66 | 59.80 | 60.22 |
| | | 比例代表 | 2,842 | 3,050 | 5,892 | 1,723 | 1,824 | 3,547 | 60.63 | 59.80 | 60.20 |
| 平成7年7月23日 | 総選挙 | 地方区 | 2,807 | 3,103 | 5,910 | 1,456 | 1,528 | 2,984 | 51.87 | 49.24 | 50.49 |
| | | 比例代表 | 2,807 | 3,103 | 5,910 | 1,454 | 1,527 | 2,981 | 51.80 | 49.21 | 50.44 |
| 平成8年11月17日 | 補欠選挙 | 地方区 | 3,004 | 3,301 | 6,305 | 955 | 926 | 1,881 | 31.79 | 28.05 | 29.83 |
| 平成10年7月12日 | 総選挙 | 地方区 | 3,234 | 3,570 | 6,804 | 2,025 | 2,170 | 4,195 | 62.62 | 60.78 | 61.65 |
| | | 比例代表 | 3,234 | 3,570 | 6,804 | 2,023 | 2,171 | 4,194 | 62.55 | 60.81 | 61.64 |
| 平成13年7月29日 | 総選挙 | 地方区 | 3,396 | 3,725 | 7,121 | 2,125 | 2,257 | 4,382 | 62.57 | 60.59 | 61.54 |
| | | 比例代表 | 3,399 | 3,727 | 7,126 | 2,127 | 2,258 | 4,385 | 62.58 | 60.58 | 61.54 |

資料：選挙管理委員会

(3) 兵庫県知事選挙

(単位：人、%)

| 選挙投票日 | 有権者数 | | | 投票者数 | | | 投票率 | | |
|-------------|-------|-------|-------|-------|-------|-------|-------|-------|-------|
| | 男 | 女 | 合計 | 男 | 女 | 合計 | 男 | 女 | 合計 |
| 昭和61年10月26日 | 2,830 | 3,056 | 5,886 | 1,659 | 1,839 | 3,498 | 58.62 | 60.18 | 59.43 |
| 日 | 2,841 | 3,042 | 5,883 | 1,668 | 1,862 | 3,530 | 58.71 | 61.21 | 60.00 |
| 平成2年10月28日 | 2,780 | 3,076 | 5,856 | 1,513 | 1,707 | 3,220 | 54.42 | 55.49 | 54.99 |
| 平成6年10月30日 | 3,232 | 3,575 | 6,807 | 1,766 | 1,974 | 3,740 | 54.64 | 55.22 | 54.94 |
| 平成10年10月25日 | 3,360 | 3,691 | 7,051 | 2,122 | 2,252 | 4,374 | 63.15 | 61.01 | 62.03 |

資料：選挙管理委員会

(4) 兵庫県議会議員選挙

(単位：人、%)

| 選挙投票日 | 有権者数 | | | 投票者数 | | | 投票率 | | |
|----------------------------|-------|-------|-------|-------|-------|-------|-------|-------|-------|
| | 男 | 女 | 合計 | 男 | 女 | 合計 | 男 | 女 | 合計 |
| 昭和58年4月10日 | 2,863 | 3,092 | 5,955 | 1,820 | 1,928 | 3,748 | 63.57 | 62.35 | 62.94 |
| 昭和62年4月12日 | 2,839 | 3,049 | 5,888 | 1,698 | 1,859 | 3,557 | 59.81 | 60.97 | 60.41 |
| 平成3年4月7日 | | | | 無投票 | | | | | |
| 平成7年6月11日 (兵庫県南部地震特例措置) | | | | 無投票 | | | | | |
| 平成11年4月11日 | | | | 無投票 | | | | | |

資料：選挙管理委員会

(5) 吉川町長選挙

(単位：人、%)

| 選挙投票日 | 有権者数 | | | 投票者数 | | | 投票率 | | |
|------------|-------|-------|-------|-------|-------|-------|-------|-------|-------|
| | 男 | 女 | 合計 | 男 | 女 | 合計 | 男 | 女 | 合計 |
| 昭和62年8月2日 | | | | 無投票 | | | | | |
| 昭和63年3月6日 | 2,836 | 3,043 | 5,879 | 2,308 | 2,603 | 4,911 | 81.38 | 85.54 | 83.53 |
| 平成4年3月1日 | 2,839 | 3,036 | 5,875 | 2,397 | 2,658 | 5,055 | 84.43 | 87.55 | 86.04 |
| 平成8年2月25日 | | | | 無投票 | | | | | |
| 平成12年2月20日 | | | | 無投票 | | | | | |

資料：選挙管理委員会

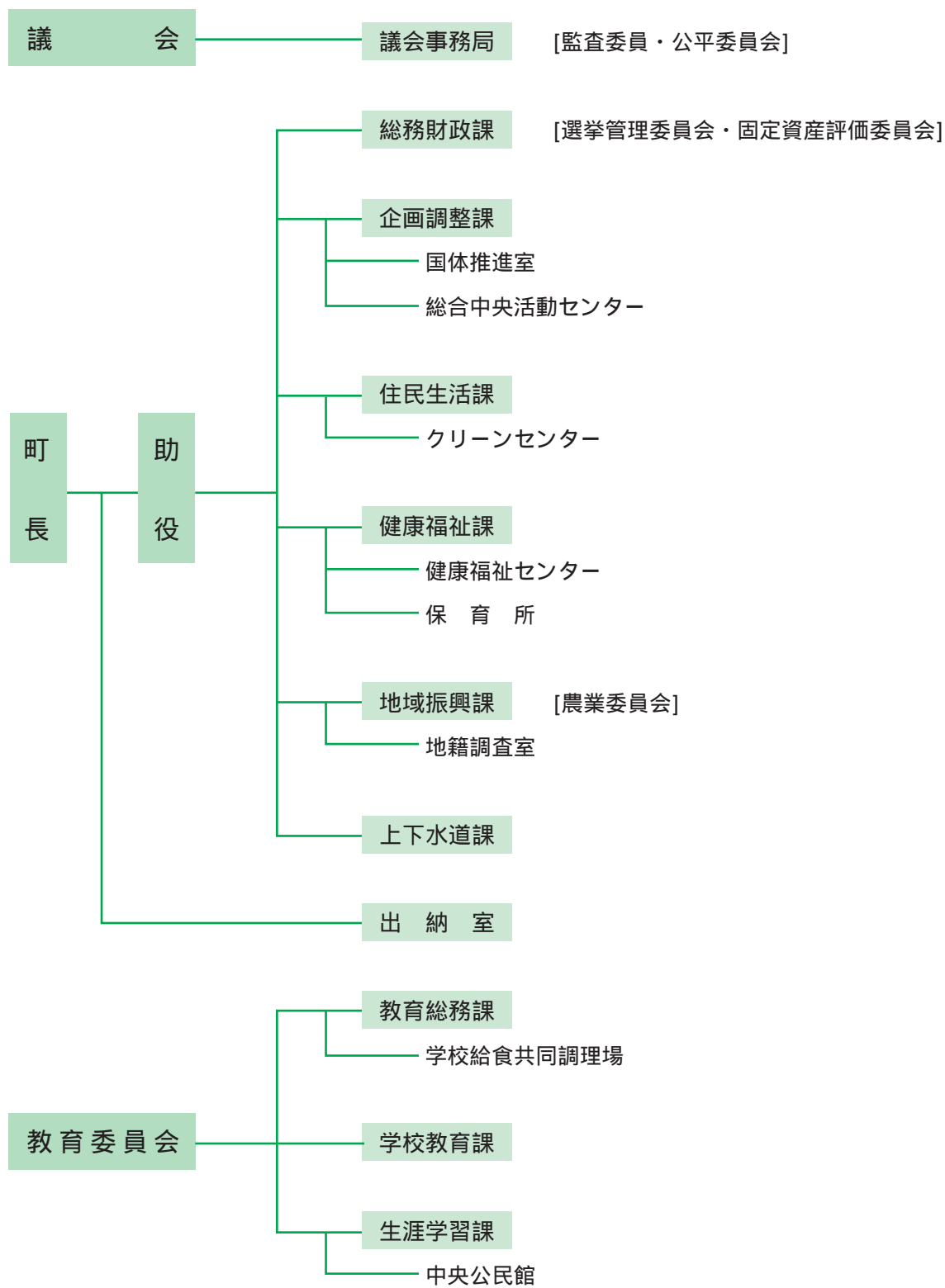
(6) 吉川町議会議員選挙

(単位：人、%)

| 選挙投票日 | 有権者数 | | | 投票者数 | | | 投票率 | | |
|------------|-------|-------|-------|-------|-------|-------|-------|-------|-------|
| | 男 | 女 | 合計 | 男 | 女 | 合計 | 男 | 女 | 合計 |
| 昭和58年10月2日 | 2,848 | 3,069 | 5,917 | 2,653 | 2,904 | 5,557 | 93.15 | 94.62 | 93.92 |
| 昭和62年9月27日 | 2,847 | 3,058 | 5,905 | 2,605 | 2,897 | 5,502 | 91.50 | 94.74 | 93.18 |
| 平成3年9月29日 | 2,835 | 3,044 | 5,879 | 2,421 | 2,694 | 5,115 | 85.40 | 88.50 | 87.00 |
| 平成7年9月24日 | 2,798 | 3,096 | 5,894 | 2,432 | 2,769 | 5,201 | 86.92 | 89.44 | 88.24 |
| 平成11年9月26日 | 3,275 | 3,622 | 6,897 | 2,719 | 3,112 | 5,831 | 83.02 | 85.92 | 84.54 |

資料：選挙管理委員会

78. 吉川町組織図



(平成14年4月1日現在)

79. 町職員数

(単位：人)

| 区 分 | 総 数 | 一 般 職 員 | | 教育公務員 | 臨時職員 |
|-------|-----|---------|---------|-------|------|
| | | 計 | うち一般行政職 | | |
| 平成10年 | 126 | 114 | 92 | 9 | 3 |
| 平成11年 | 128 | 115 | 93 | 10 | 3 |
| 平成12年 | 132 | 120 | 92 | 9 | 3 |
| 平成13年 | 133 | 121 | 85 | 9 | 3 |
| 平成14年 | 131 | 119 | 85 | 9 | 3 |

資料：総務財政課（4月1日現在）

80. 歴代町長

| | 氏名 | 就任年月日 | 退任年月日 |
|----|-------|------------|------------|
| 1 | 福井 延一 | 昭和30年8月10日 | 昭和34年8月9日 |
| 2 | 福井 延一 | 昭和34年8月10日 | 昭和38年8月9日 |
| 3 | 澤井 利市 | 昭和38年8月10日 | 昭和42年8月9日 |
| 4 | 澤井 利市 | 昭和42年8月10日 | 昭和46年8月9日 |
| 5 | 澤井 利市 | 昭和46年8月10日 | 昭和50年8月9日 |
| 6 | 小畑 永次 | 昭和50年8月10日 | 昭和54年8月9日 |
| 7 | 清原 佳春 | 昭和54年8月10日 | 昭和58年8月9日 |
| 8 | 小畑 永次 | 昭和58年8月10日 | 昭和62年8月9日 |
| 9 | 小畑 永次 | 昭和62年8月10日 | 昭和63年1月28日 |
| 10 | 藤本 清二 | 昭和63年3月6日 | 平成4年3月5日 |
| 11 | 岩波 勉 | 平成4年3月6日 | 平成8年3月5日 |
| 12 | 岩波 勉 | 平成8年3月6日 | 平成12年3月5日 |
| 13 | 岩波 勉 | 平成12年3月6日 | 現 職 |

資料：総務財政課(平成14年4月1日現在)

81. 歴代助役

| | 氏名 | 就任年月日 | 退任年月日 |
|----|-------|-------------|-------------|
| 1 | 谷郷 重巳 | 昭和30年11月29日 | 昭和34年11月30日 |
| 2 | 谷郷 重巳 | 昭和34年11月29日 | 昭和38年11月30日 |
| 3 | 丸山 基一 | 昭和38年11月29日 | 昭和42年11月30日 |
| 4 | 丸山 基一 | 昭和42年11月29日 | 昭和46年11月30日 |
| 5 | 藤本 清二 | 昭和47年1月19日 | 昭和51年1月18日 |
| 6 | 藤本 清二 | 昭和51年4月23日 | 昭和55年4月22日 |
| 7 | 藤本 清二 | 昭和55年4月23日 | 昭和59年4月22日 |
| 8 | 山田 春二 | 昭和59年4月26日 | 昭和63年4月25日 |
| 9 | 岩波 勉 | 昭和63年5月8日 | 平成4年1月10日 |
| 10 | 伊藤 勝弘 | 平成4年3月26日 | 平成8年3月25日 |
| 11 | 伊藤 勝弘 | 平成8年3月26日 | 平成10年3月31日 |
| 12 | 香下 利忠 | 平成10年4月1日 | 平成14年3月31日 |
| 13 | 香下 利忠 | 平成14年4月1日 | 現 職 |

資料：総務財政課(平成14年4月1日現在)

82. 歴代收入役

| | 氏名 | 就任年月日 | 退任年月日 |
|------------------|-------|-------------|-------------|
| 1 | 石田 勤 | 昭和30年11月29日 | 昭和34年11月30日 |
| 2 | 石田 勤 | 昭和34年11月29日 | 昭和38年11月30日 |
| 3 | 岸本 潔 | 昭和38年11月29日 | 昭和42年11月30日 |
| 4 | 岸本 潔 | 昭和42年11月29日 | 昭和46年11月30日 |
| 5 | 嶋谷 昭 | 昭和47年1月19日 | 昭和51年1月18日 |
| 6 | 藤田 悦司 | 昭和51年4月23日 | 昭和55年4月22日 |
| 7 | 嶋谷 昭 | 昭和55年4月23日 | 昭和59年4月22日 |
| 8 | 井之上勇三 | 昭和59年4月26日 | 昭和63年4月25日 |
| 9 | 石田 徹 | 昭和63年5月8日 | 平成4年3月25日 |
| 10 | 石田 徹 | 平成4年3月26日 | 平成8年3月25日 |
| 平成8年6月1日より助役事務兼掌 | | | |

資料：総務財政課(平成14年4月1日現在)

83. 歴代教育長

| | 氏名 | 就任年月日 | 退任年月日 |
|----|-------|------------|-------------|
| 1 | 武田 脩 | 昭和31年10月1日 | 昭和32年9月30日 |
| 2 | 松本 経雄 | 昭和32年10月1日 | 昭和36年9月30日 |
| 3 | 岩崎 圭司 | 昭和36年10月1日 | 昭和39年9月30日 |
| 4 | 岩崎 圭司 | 昭和39年10月1日 | 昭和43年9月30日 |
| 5 | 岩崎 圭司 | 昭和43年10月1日 | 昭和47年9月30日 |
| 6 | 山本登至也 | 昭和47年10月1日 | 昭和51年9月30日 |
| 7 | 山本登至也 | 昭和51年10月1日 | 昭和55年9月30日 |
| 8 | 山本登至也 | 昭和55年10月1日 | 昭和58年3月31日 |
| 9 | 小林 敏寛 | 昭和58年4月16日 | 昭和59年9月30日 |
| 10 | 小林 敏寛 | 昭和59年10月1日 | 昭和63年9月30日 |
| 11 | 武田 康司 | 昭和63年10月7日 | 平成4年9月30日 |
| 12 | 橋本 一彦 | 平成4年10月16日 | 平成8年9月30日 |
| 13 | 橋本 一彦 | 平成8年10月1日 | 平成12年9月30日 |
| 14 | 橋本 一彦 | 平成12年10月1日 | 平成14年10月31日 |
| 15 | 長谷川義雄 | 平成14年11月1日 | 現 職 |

資料：総務財政課(平成14年11月1日現在)

84. 歴代正・副議長

(1) 歴代議長

| | 氏名 | 就任年月日 | 退任年月日 |
|----|-------|-------------|-------------|
| 1 | 藤田 圓治 | 昭和30年10月28日 | 昭和31年 9月28日 |
| 2 | 島内圓治郎 | 昭和31年 9月28日 | 昭和32年 9月30日 |
| 3 | 松本 弘孝 | 昭和32年 9月30日 | 昭和33年 9月29日 |
| 4 | 岩崎 富男 | 昭和33年 9月29日 | 昭和34年10月20日 |
| 5 | 島内圓治郎 | 昭和34年10月30日 | 昭和36年10月28日 |
| 6 | 岸本 潔 | 昭和36年10月28日 | 昭和37年10月27日 |
| 7 | 岩崎 富男 | 昭和37年10月27日 | 昭和38年10月20日 |
| 8 | 荒内 貞雄 | 昭和38年10月30日 | 昭和42年10月20日 |
| 9 | 芝崎 富信 | 昭和42年10月30日 | 昭和43年10月30日 |
| 10 | 小畑 永次 | 昭和43年10月30日 | 昭和44年10月30日 |
| 11 | 五百尾美好 | 昭和44年10月30日 | 昭和45年10月30日 |
| 12 | 田中 勝 | 昭和45年10月30日 | 昭和46年10月20日 |
| 13 | 羽田 賢 | 昭和46年10月21日 | 昭和47年10月23日 |
| 14 | 吉田 昇 | 昭和47年10月23日 | 昭和48年10月31日 |
| 15 | 小畑 永次 | 昭和48年10月31日 | 昭和49年10月25日 |
| 16 | 岩崎 忠利 | 昭和49年10月25日 | 昭和50年 7月19日 |
| 17 | 嶋谷 利郎 | 昭和50年 7月19日 | 昭和50年10月20日 |
| 18 | 吉田 昇 | 昭和50年10月21日 | 昭和51年10月21日 |
| 19 | 齒朶 義祐 | 昭和51年10月21日 | 昭和52年10月21日 |
| 20 | 吉田 昇 | 昭和52年10月21日 | 昭和53年10月21日 |
| 21 | 齒朶 義祐 | 昭和53年10月21日 | 昭和54年10月20日 |
| 22 | 谷 幸一 | 昭和54年10月24日 | 昭和55年10月24日 |
| 23 | 荒田 文郎 | 昭和55年10月24日 | 昭和56年10月27日 |
| 24 | 清原三千男 | 昭和56年10月27日 | 昭和57年10月20日 |
| 25 | 山田 茂 | 昭和57年10月20日 | 昭和58年10月20日 |
| 26 | 齒朶 義祐 | 昭和58年10月25日 | 昭和59年10月22日 |
| 27 | 藤田 静夫 | 昭和59年10月22日 | 昭和60年10月21日 |
| 28 | 藤田 剛 | 昭和60年10月21日 | 昭和61年10月20日 |
| 29 | 大末 祥雄 | 昭和61年10月20日 | 昭和62年10月20日 |
| 30 | 古川 昭治 | 昭和62年10月21日 | 昭和63年10月21日 |
| 31 | 大末 祥雄 | 昭和63年10月21日 | 平成元年10月20日 |
| 32 | 穂積 弘美 | 平成元年10月20日 | 平成 2年10月22日 |
| 33 | 尾中 齊 | 平成 2年10月22日 | 平成 3年10月20日 |
| 34 | 大道 宏 | 平成 3年10月21日 | 平成 4年10月20日 |
| 35 | 藤田 剛 | 平成 4年10月20日 | 平成 5年10月20日 |
| 36 | 古川 昭治 | 平成 5年10月20日 | 平成 6年10月20日 |
| 37 | 尾中 齊 | 平成 6年10月20日 | 平成 7年10月20日 |
| 38 | 永塩 崇 | 平成 7年10月23日 | 平成 9年10月23日 |
| 39 | 田中 修身 | 平成 9年10月23日 | 平成11年10月20日 |
| 40 | 谷川 幸雄 | 平成11年10月21日 | 平成13年10月20日 |
| 41 | 西山 利幸 | 平成13年10月22日 | 現 職 |

(2) 歴代副議長

| | 氏名 | 就任年月日 | 退任年月日 |
|----|-------|-------------|-------------|
| 1 | 岸本 潔 | 昭和30年10月28日 | 昭和31年 9月28日 |
| 2 | 大末 正美 | 昭和31年 9月28日 | 昭和32年 9月30日 |
| 3 | 山本 操一 | 昭和32年 9月30日 | 昭和33年 9月29日 |
| 4 | 下内 精一 | 昭和33年 9月29日 | 昭和34年10月20日 |
| 5 | 丸山 基一 | 昭和34年10月30日 | 昭和36年10月28日 |
| 6 | 荒内 貞雄 | 昭和36年10月28日 | 昭和37年10月27日 |
| 7 | 三村 廣夫 | 昭和37年10月27日 | 昭和38年10月20日 |
| 8 | 安藤 義男 | 昭和38年10月30日 | 昭和42年10月20日 |
| 9 | 山本 隆一 | 昭和42年10月30日 | 昭和43年10月30日 |
| 10 | 丸本 基市 | 昭和43年10月30日 | 昭和44年10月30日 |
| 11 | 田中 勝 | 昭和44年10月30日 | 昭和45年10月30日 |
| 12 | 吉田 昇 | 昭和45年10月30日 | 昭和46年10月20日 |
| 13 | 岩崎 忠利 | 昭和46年10月21日 | 昭和47年10月23日 |
| 14 | 齒朶 義祐 | 昭和47年10月23日 | 昭和48年10月31日 |
| 15 | 穂積 弘美 | 昭和48年10月31日 | 昭和49年10月25日 |
| 16 | 阪本 岩雄 | 昭和49年10月25日 | 昭和50年10月20日 |
| 17 | 古川 昭治 | 昭和50年10月21日 | 昭和51年10月21日 |
| 18 | 荒田 文郎 | 昭和51年10月21日 | 昭和52年10月21日 |
| 19 | 藤田 静夫 | 昭和52年10月21日 | 昭和53年10月21日 |
| 20 | 谷 幸一 | 昭和53年10月21日 | 昭和54年10月20日 |
| 21 | 山田 茂 | 昭和54年10月24日 | 昭和55年10月24日 |
| 22 | 武田 知三 | 昭和55年10月24日 | 昭和56年10月27日 |
| 23 | 藤田 高一 | 昭和56年10月27日 | 昭和57年10月20日 |
| 24 | 吉井 正義 | 昭和57年10月20日 | 昭和58年10月20日 |
| 25 | 大末 祥雄 | 昭和58年10月25日 | 昭和59年10月22日 |
| 26 | 西本 武 | 昭和59年10月22日 | 昭和60年10月21日 |
| 27 | 大垣 早苗 | 昭和60年10月21日 | 昭和61年10月20日 |
| 28 | 大道 宏 | 昭和61年10月20日 | 昭和62年10月20日 |
| 29 | 戸田 重忠 | 昭和62年10月21日 | 昭和63年10月21日 |
| 30 | 尾中 齊 | 昭和63年10月21日 | 平成元年10月20日 |
| 31 | 広瀬 正利 | 平成元年10月20日 | 平成 3年10月20日 |
| 32 | 永塩 崇 | 平成 3年10月21日 | 平成 4年10月20日 |
| 33 | 北脇 修 | 平成 4年10月20日 | 平成 5年10月20日 |
| 34 | 田中 修身 | 平成 5年10月20日 | 平成 6年10月20日 |
| 35 | 永塩 崇 | 平成 6年10月20日 | 平成 7年10月20日 |
| 36 | 谷川 幸雄 | 平成 7年10月23日 | 平成 9年10月23日 |
| 37 | 西山 利幸 | 平成 9年10月23日 | 平成11年10月20日 |
| 38 | 小西 雅大 | 平成11年10月21日 | 平成13年10月20日 |
| 39 | 稲葉 利春 | 平成13年10月22日 | 現 職 |

資料：議会事務局(平成14年10月31日現在)