



# 埼玉県マップ



どの橋がどこにあるかわかるかな？  
 詳しい行き方と位置は、  
 裏面の「彩の国の主な橋一覧」と各エリア別の地図を  
 照らし合わせながらみてみよう。

## 1 秩父エリア



1 : 280,000  
 0 1 2 3 4 5 10km



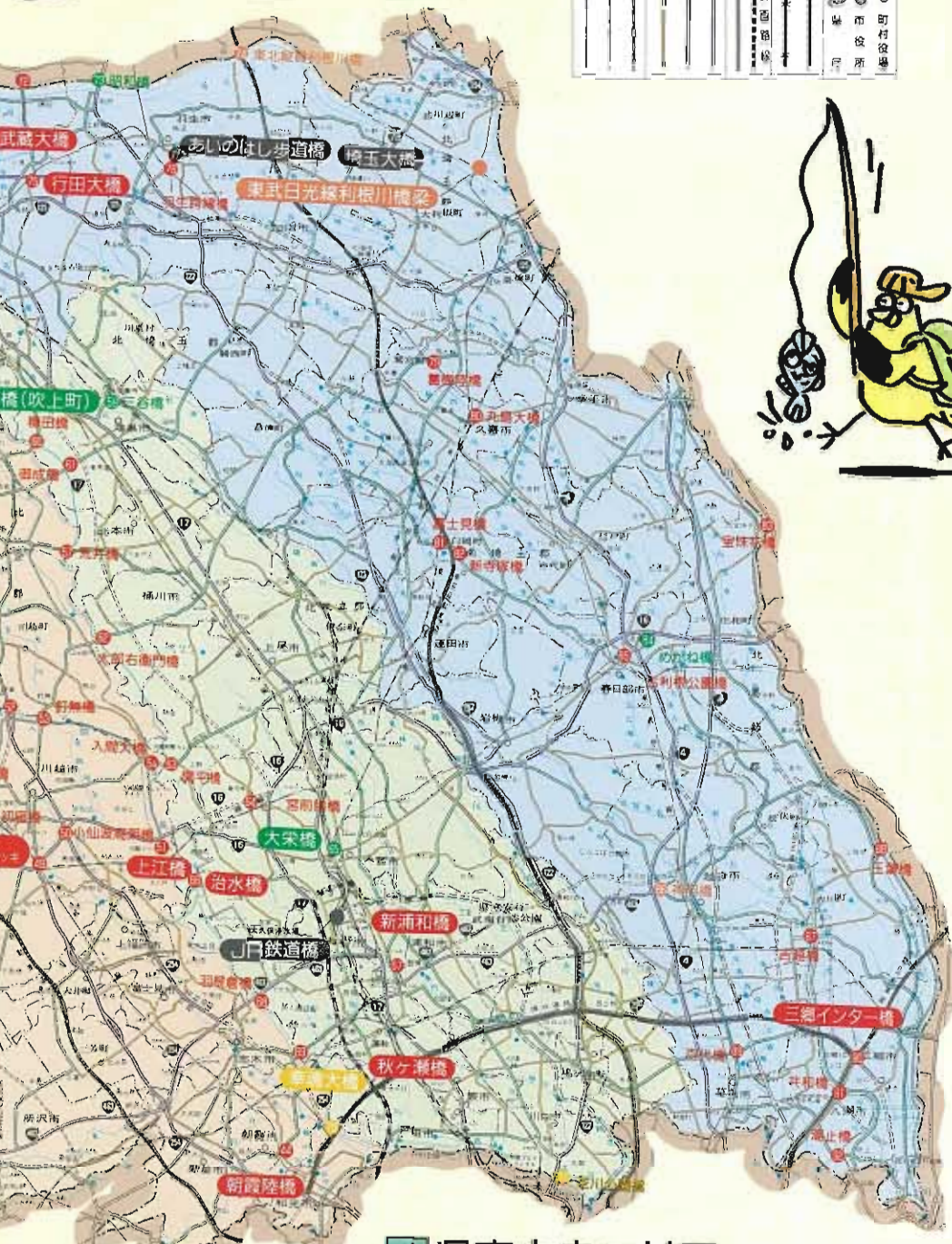
## 3 県南西部エリア



## 2 県北エリア



## 5 県南東部エリア



### 路線と記号

ケール フルク	私 鉄	一般 国道	主要 地方道	一般 道道	有料 自動車道	河川 水路	計 画 道 路	役 所



## 橋の形式

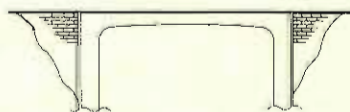
地図中の橋の色は、「橋の形式」の色と対応しています。調べてみるとおもしろいよ。

### 桁橋



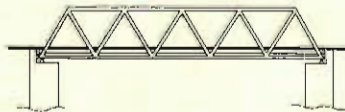
橋脚の上に桁を架け渡しただけという、最も簡単な形式。支間長が延ばせないため比較的短い橋に多く、すっきりとした姿が特徴です。

### ラーメン橋



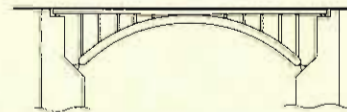
ラーメン橋とは、棒状の部材がぐちゃりと組み合わせた構造をいいます。中には、部材の組み合わせ方がパイ(π)の形をしていることから、パイ型ラーメンと呼ばれるものもあります。

### トラス橋



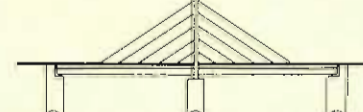
トラスとは主に鋼材による三角形を組み合わせた構造をいいます。その優れた安定性から、東京タワーや送電線の鉄塔にも使用されています。

### アーチ橋



アーチの両端に圧縮力が作用するため、しっかりした地盤に適した構造です。近代のアーチ橋は、鋼材かコンクリートが主ですが、石材アーチの歴史は古く、古代にまでさかのぼります。

### 斜張橋



塔から斜めに張ったケーブルで桁を吊る斜張橋は、第二次世界大戦後に急速に発展した形式です。塔の数や形、ケーブルの張り方が多様なため、デザインに幅がでるのが特徴。

### 吊橋



吊橋は、塔を両側に立てて主ケーブルを架け渡し、全体を吊りケーブルでぶら下がっています。長い距離でもひとまたぎで架けることができるため、長大橋にむいています。