

グランドデザイン(全体構想)

よのう幼稚園・米水津小学校連携 米水津小・中学校一貫教育

【国】

- 憲法 ・ 教育基本法
- 学校教育法 ・ 学習指導要領 等

【大分県】

- 学力向上：授業改善
- 体力向上：一校一実践
- あったかハート1・2・3
- グローバル人材育成

○全体会 ○学力向上推進部会
○健全育成部会 ○交流連携推進部会

< 米水津地区の教育目標 >

確かな学力と豊かな人間性を身につけ、ふるさと米水津を愛する子どもの育成

【佐伯市】

- 学びを重ね、ともに考え、地域に学ぶ子どもたち
- 安全・安心、信頼と協働、地域とともにある学校

【保護者・地域の願い】

- 明るくたくましい子に
- 思いやりのある子に
- 進んで学習する子に
- ふるさと米水津を大切に思う子に

米水津中校区 学校運営協議会

【よのう幼稚園 園教育目標】

のびのびと自己を発揮し、友達や出会った人たちと心を通わせ、共に学び合い育ち合いながら、園生活を楽しむ子どもを育てる。

【米水津小学校 学校教育目標】

確かな学力と豊かな人間性を身につけ、ふるさとを愛する「米水津っ子」の育成

【米水津中学校 学校教育目標】

確かな学力と豊かな人間性を身につけ、郷土米水津を愛する生徒の育成

【めざす子ども像】

- 進んで学習活動に取り組み、自分の意見を言い、考えを深める子ども
- 郷土を愛し、思いやりのある子ども
- 元気でたくましい子ども

【めざす資質・能力】

「自ら考え、表現する力」「人を大切にできる力」「チャレンジする力」

【重点目標】

基礎基本が定着し、思考・表現がしっかりできる子どもの育成

- 各担任は、ペア・グループによる「学び合い」を取り入れた授業を毎時間行う。
- 全教職員は、「学び合い」を取り入れた授業改善に向けて、月1回以上、1時間程度の研修を行い、理解を深める。
- 各担任は、単元テストの結果を基に家庭学習やスキルタイムの課題（問題データベースやタブレットドリルを活用）を週1回準備する。

【重点目標】

自己や集団の目標の達成、課題の解決に向け、主体的に判断し行動できる子どもの育成

- 全教職員は、週1回実施する人間関係プログラムの内容を充実させるとともに、月1回「いじめアンケート」をとり、関係児童には個別面談を行う。
- 全教職員は、津波の対策について、学期に2回以上、1時間程度の研修を行う。
- 各担任は、児童に津波の対策について考えさせる機会を、発達段階に応じて、月1回以上、スキルタイムや特別活動、朝の会・帰りの会等の中でもつ。

【重点目標】

苦手なことにもあきらめず、力いっぱい、進んで取り組む子どもの育成

- 体育主任は、学期に1回以上、体力向上強化月間を設け、児童個々に体力向上に向けた目標や取り組む内容を決めさせ、その内容を運動カードに記入させ、取り組ませる。
- 校長は、地域の人たちとの協働による学習活動を積極的に実施する。（年間30人以上のゲスト・ティーチャー）
- 全教職員は、児童一人一人が努力していること（運動や学習、掃除、当番活動、生活、思いやりのある行動等）を、児童同士が認め合い、紹介できる場（集会や掲示）を月1回以上設ける。

【重点目標】短期検証を繰り返し、業務の精選を図る

各教科	道徳	特別活動	総合的な学習の時間	その他
<ul style="list-style-type: none"> 基礎的・基本的な知識・技能の習得 思考力・判断力・表現力等の育成 主体的に学習に取り組む態度の育成 各教科等における言語活動の充実 指導方法の工夫改善 	<ul style="list-style-type: none"> 教育活動全体を通じた道徳指導 推進教員を中心とした協力体制 いじめの早期発見・早期解決 規範意識・マナーの育成 	<ul style="list-style-type: none"> 人間関係づくりを重視した特別活動の充実 細やかな教育相談 自治的に参画する生徒会活動 望ましい集団活動の学校行事 計画的・組織的な進路指導 	<ul style="list-style-type: none"> 学ぶ意欲の向上 校内推進体制の確立 効果的な職場見学・体験活動の在り方 進路指導の工夫 	<ul style="list-style-type: none"> 特別支援教育課程の編成 保健・安全教育 平和教育 防災教育 情報教育 環境教育 食育・性教育 クラブ活動

チーム米水津

- 米水津中校区学校運営協議会（学校・家庭・地域）

○学校たより、HP

- 振興局、公民館、各地区
- 学校ボランティア
- 見守り隊 ○読み語り

令和5年度 佐伯市立米水津小学校 学校要覧


< 学校教育目標 >

確かな学力と豊かな人間性を身につけ、ふるさとを愛する「米水津っ子」の育成

< テーマ >

「つながり力」を活かす学校づくり
(職員・児童・保護者、幼小中連携、地域連携)
～「ワンチーム」となって取り組む学校力の向上～

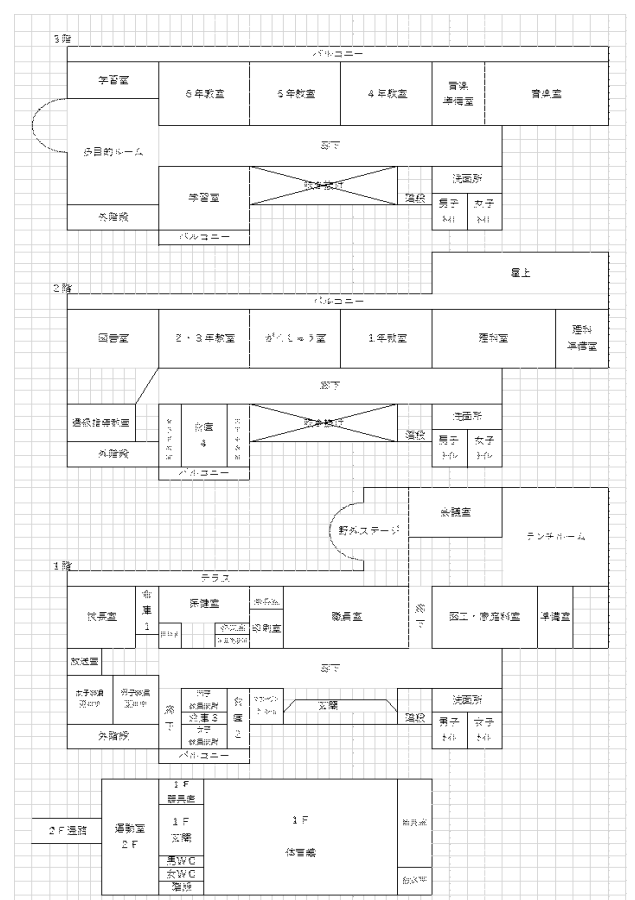
< 校章 >



【デザインの説明】

佐伯の市花「山桜」と2本の「波濤」が2校の統合を表し、太陽の恵みを吸収して伸びゆく3枚の緑の葉が、夢ある未来を目指して自ら学び考え、「智・徳・体」のバランスのとれた心豊かでたくましい子どもの育成をシンプルに表現したものです。

< 校舎配置図 >



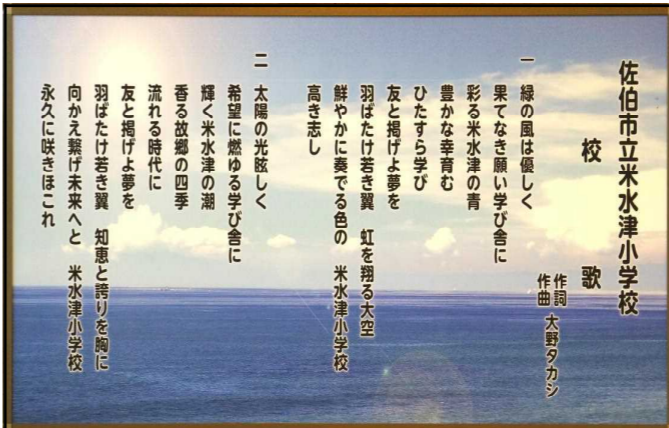
< 校歌 >

佐伯市立米水津小学校 校歌

作詞 大野タカシ
作曲 大野タカシ

一 緑の風は優しく
果てなき願い学び舎に
彩る米水津の青
豊かな幸育む
ひたすら学び
友と掲げよ夢を
羽ばたけ若き翼
鮮やかに奏でる色の
米水津小学校
高き志し

二 太陽の光隙しく
希望に燃ゆる学び舎に
輝く米水津の潮
香る故郷の四季
流れる時代に
友と掲げよ夢を
羽ばたけ若き翼
知恵と誇りを胸に
向かえ輝け未来へと
米水津小学校
永久に咲きほこれ



< 米水津小までのアクセス >



至 蒲江

佐伯市立米水津小学校

〒876-1401

大分県佐伯市米水津大字浦代浦150-2

TEL 0972-35-6002 (FAX35-6020)

URL <http://syou.oita-ed.jp/saiki/yonozu/>

<学校沿革>

明治	6.3	浦代小学校が創設される
	6.9	色宮小学校が創設される
昭和	22.4	浦代小学校より独立し、小竹小学校が開校する
	35.4	浦代小学校より独立し、美潮小学校が開校する
	45.4	浦代小学校・小竹小学校が統合し、米水津村立向陽小学校が開校する
	48.3	色宮小・向陽小、創立百周年記念行事を行う
	49.4	美潮小学校が閉校し、向陽小学校間越分校となる
	61.3	向陽小学校が校地を移転し、新校舎が落成する
平成	12.4	米水津北中学校・米水津南中学校が統合し、米水津村立米水津中学校が開校する。
	17.3	市町村合併に伴い、佐伯市立向陽小学校、佐伯市立色宮小学校となり、間越分校が廃校となる // 佐伯市立米水津中学校となる。
	17.4	向陽幼稚園・色宮幼稚園が統合し、佐伯市立よのう幼稚園が開園する。
	28.4	向陽小学校、色宮小学校が統合し、佐伯市立米水津小学校が開校する 教育課程特例校として、米水津中学校と小・中一貫教育を始める
	29.5	第1回幼小中合同運動会を開催する。
	30.1	新校舎落成式(旧向陽小へ移転)を挙げる。
	30.11	米水津小・中一貫教育研究発表会を開催する。
令和	1.	
	30.11	米水津小・中一貫教育研究発表会を開催する。
令和	2.	
	3.	

<教育課程>

教科	国語	社会	算数	理科	生活	音楽	図工	家庭	体育	道徳	特活	総合	外国語活動	外国語	合計
1年	306		136		102	68	68		102	34	34		0		850
2年	315		175		105	70	70		105	35	35		0		910
3年	245	70	175	90		60	60		105	35	35	70	35		980
4年	245	90	175	105		60	60		105	35	35	70	35		1015
5年	175	100	175	105		50	50	60	90	35	35	70	0	70	1015
6年	175	105	175	105		50	50	55	90	35	35	70	0	70	1015

<学年・職員構成>

○学年

学年	児童数		計
	男子	女子	
1年	3		3
2年	3	2	5
3年	5	1	6
4年	4	5	9
5年	8	2	10
6年	4	4	8
合計	27	14	41

○職員構成

校長	岡田 豊
教頭	菅 秀一
1年担任	奥村 光子
2・3年担任	渡邊 万寿生
4年担任	園本 幸宏
5年担任	寺嶋 由子
6年担任	山本 夏帆
臨時養護教諭	田原 明香里
特別支援教育支援員	高橋 智美
学校主事	平川 由佳

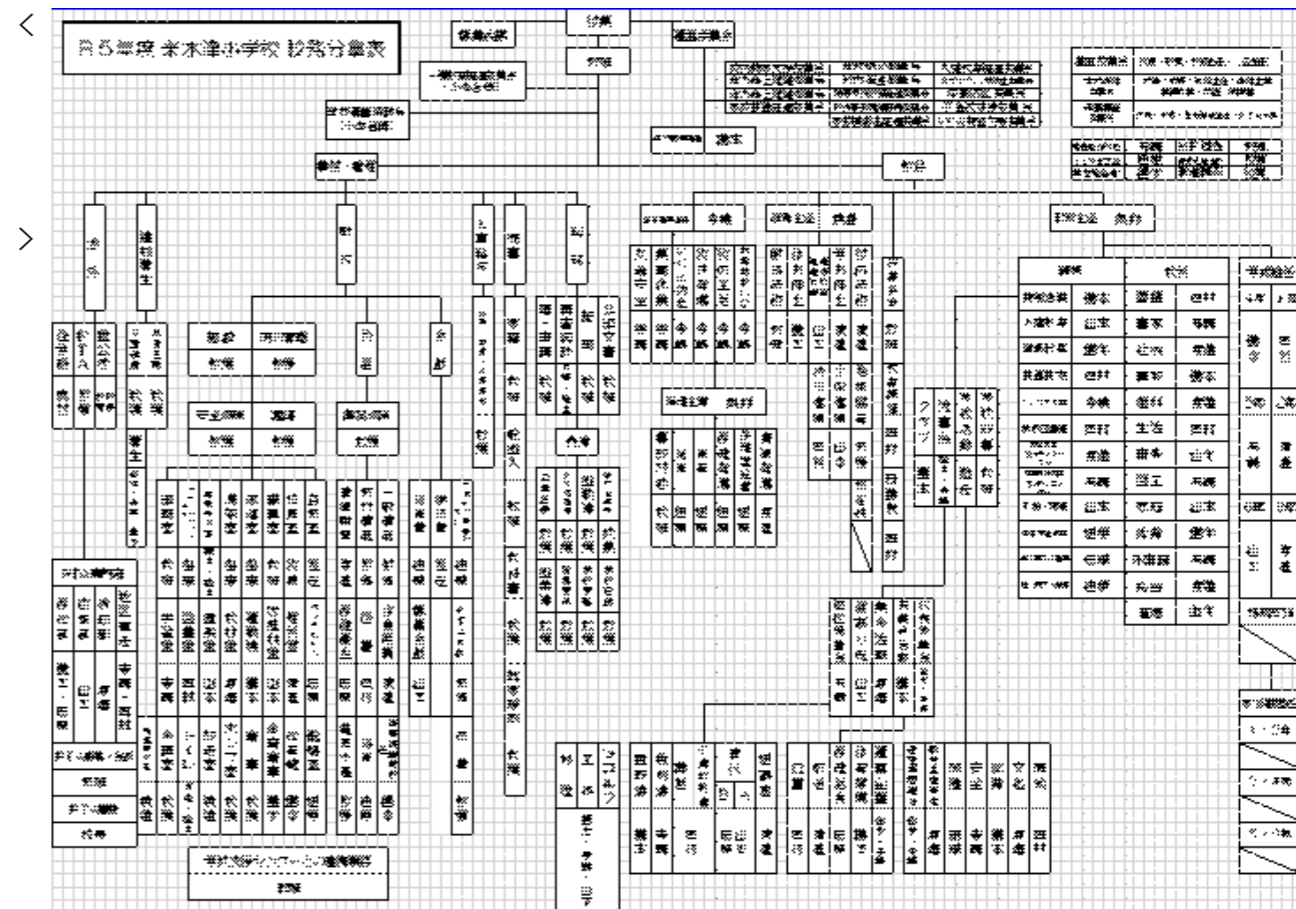
<校時表>

時間帯	教育活動
～ 8:00	児童登校
8:00～ 8:05	朝読書
8:05～ 8:20	朝スキル
8:30～ 9:15	1校時
9:20～ 10:05	2校時
10:05～ 10:20	中休み
10:20～ 11:05	3校時
11:10～ 11:55	4校時
11:55～ 12:35	給食
12:35～ 13:05	昼休み
13:05～ 13:15	掃除
13:20～ 14:05	5校時
14:05～ 14:20	帰りの会
14:20～ 15:05	6校時
15:20	児童下校

○水曜日は5校時まで
14:15(絶対下校)

※スクールバスの運行時間(現時点での予定です。)

- ・登校時 【宮野浦】発 … 7:30
【学校】着 … 7:50頃
- ・下校時(1便) 学校発 … 14:30
【宮野浦】着 … 14:45頃
- ・下校時(2便) 学校発 … 15:20
【宮野浦】着 … 15:35頃



校務分掌

<連携>

<よのう幼稚園・米水津小学校・米水津中学校との連携>

<幼・小・中連携>

- 運動会(平成29年度～実施)

<小・中一貫>

- 体験学習(ひじき採り)
- 総合的な学習の時間
- あいさつ運動
- 防災学習
- 体験入学
- 各種研修・講演会

<幼・小連携>

- 園児と各学年の交流体験
- スタートカリキュラム
- アプローチカリキュラム

<学校と家庭の連携>

<家庭学習の充実>

- 家庭における学習習慣の確立(学習時間の確保)と授業内容と宿題との連携
- 中学校につながる自主学習

<生活習慣の確立>

- ネット・スマホ・ゲーム等の適切な活用と家庭でのルールの設定(9to7ルール)
- 学校での様子を聞く
- 手伝いの励行
- 「早寝・早起き・朝ご飯」の推進

<家庭との連携>

- 学校行事・PTA活動における保護者の参加
- 「たより」「HP」「学校メール」等を活用した情報共有の推進

<学校と地域の連携>

- 米水津中校区学校運営協議会(CS)の活用と地域とともにある学校づくり
- 公民館と連携した「みかん学習」「歴史探訪」「つくる漁業体験」「間越キャンプ」等のふるさと教育の実施
- 地域協育コーディネーターを活用した「クラブ活動」「読み語り」「環境整備」等ボランティアによる活動の充実
- 学校公開への積極的な参加