

## GAME MACHINE

Game Machine Magazine is published twice monthly on the 1st and 15th of the month by Amusement Press, Inc., 9-16 Kamiyamacho, Kita-ku, Osaka, 530 Japan. Subscription rate: Japan ¥9600; Overseas (air mail)-US\$100.00 per year. No part of this magazine may be reproduced without expressed permission. 禁転載

# 風営添付書類の医師の診断書で偽造事件

### 病院の課長とタイトーの塚田氏ら逮捕 実害なく新風営法の立法、施行問題に

【大阪】(本社東京、末角要次郎社長)が直営するゲームセンターなど風営「八号」営業所、数百カ所の営業許可申請の手続きの際に必要な添付書類のうち、同社役員らの医師の診断書が偽造されたものであることが、警視庁保安課と小金井署の調査で判明、刑事事件として発展しており、同社のみならずA.M.業界にとって重大問題となりつつある。

事件が発覚したのは六月二十四日のタイトル「捜査」から、七月二十三日の起訴と進んでいる。捜査当局側の新風営法をまとめること、事件のあらましは次のとおりとなる。六月二日の新風営法施行に伴い、「八号」営業所は風俗営業の許可が必要となったが、許可申請などには総理府令で定める診断書も添付しなければ

## 山一証券がまず サンラインFで

### 野村証券は今秋スタート予定

パソコンを使って家庭で株式売買注文ができるという「ホーム・トレードシステム」が近年出てきているが、任天堂「ファミコン」を使ったシステム「サンラインF」が七月二十八日に「サンラインF」としてスタートさせた。かねてより開発中の野村証券は、今年秋スタートの予定で、使いやすさに重点を置いたものにする、としている。

## ファミコンで株式取引も

なお山一証券も任天堂の協力を得たとのこと。

情報を得たり、売買注文したりする。このために山一証券は利用申し込みを行ない、利用料金を「ファミコン」で年額三万円を支払い、必要がある。FタイプはPタイプと同様に、Eタイプがキメ細かく、画面表現は簡単なものになっている。

大阪府アミューズメントマシン・オペレーター協会(梅原靖三会長、正会員二百三十七社、〇A〇)が大阪府警とタイアップして進めてきた各営業所の「防犯研修会」は、七月二十七日に開かれた。大阪府警管内の集会所を最後に、府下全域(水上署を除く六十署)における研修会を終了した。この研修会は、大阪府警とタイアップして進めてきた各営業所の「防犯研修会」は、七月二十七日に開かれた。大阪府警管内の集会所を最後に、府下全域(水上署を除く六十署)における研修会を終了した。

## 「防犯研修会」仕上げ

### 大阪A.M.O.P.協と府警で進めてきた 布施署管内最後に60署、5カ月にわたり

大阪府アミューズメントマシン・オペレーター協会(梅原靖三会長、正会員二百三十七社、〇A〇)が大阪府警とタイアップして進めてきた各営業所の「防犯研修会」は、七月二十七日に開かれた。大阪府警管内の集会所を最後に、府下全域(水上署を除く六十署)における研修会を終了した。この研修会は、大阪府警とタイアップして進めてきた各営業所の「防犯研修会」は、七月二十七日に開かれた。

大阪府アミューズメントマシン・オペレーター協会(梅原靖三会長、正会員二百三十七社、〇A〇)が大阪府警とタイアップして進めてきた各営業所の「防犯研修会」は、七月二十七日に開かれた。大阪府警管内の集会所を最後に、府下全域(水上署を除く六十署)における研修会を終了した。この研修会は、大阪府警とタイアップして進めてきた各営業所の「防犯研修会」は、七月二十七日に開かれた。



布施署管内の八号営業所「防犯研修会」(7月27日)の様子

その結果、これまでの研修会を含め、布施署管内の「八号」営業所八十五店のうち〇A〇加入店は四十店、四七・一%となった。未加入店に対しては警察署からの呼びかけ、調査などが予定されており、これらの活動を通じて遊技機賭博の防止、摘発などの効果が期待されている。府下全域での「防犯研修会」の結果、八十一店のうち、正会員店三十一店、準会員店七百六十五店、計千五百六十五店、全体の五・七%となった。

その結果、これまでの研修会を含め、布施署管内の「八号」営業所八十五店のうち〇A〇加入店は四十店、四七・一%となった。未加入店に対しては警察署からの呼びかけ、調査などが予定されており、これらの活動を通じて遊技機賭博の防止、摘発などの効果が期待されている。府下全域での「防犯研修会」の結果、八十一店のうち、正会員店三十一店、準会員店七百六十五店、計千五百六十五店、全体の五・七%となった。



# スーパーリーグ Super League

さらにリアルに、エキサイティング!!

投球、打撃シーンを大きくリアルな3D画面で再演。しかも壘上のクロスプレーもクローズアップの大迫力。ベースボールゲームの面白さをトク追求した「スーパーリーグ」の登場です。変化球はもちろん、内角・外角・上下コースに球を投げ分けられ、打者もバットの上下とタイミングで投球を迎え打つことができるなど、従来にない野球のかけひきを十二分に堪能できる、新野球シミュレーションゲームです。

16ビットCPUを採用したシステム16に対し高画質、高解像度のゲームを提供いたします。

実用新案登録出願中



システム16

SEGA 株式会社 セガ・エンタープライゼス

## マッハで駆けるファイターよ、エア・ダンサーとなれ。

# AFTER BURNER

素早いレスポンスで戦闘機の動きを実現した、ジェット・ファイト・シミュレーションゲーム。左右に浮遊するムービング・フィーリングは、ドッグファイトに近い状態へと魅了します。さらに、3D感覚のスピーディなゲーム展開と高度な画面処理技術の背景やキャラクターは、ホットなゲームミュージックとともに若者の心を捕まえて離しません。また、新素材を使用したハイテクデザインのボディは設置スペースが少なくてもコンパクト設計です。

インカムテストで、ハンクオン・アウトランの作った記録を破り、関係者の度肝を抜いています。



クレイトル・タイプ仕様  
外形寸法(幅): 1085(幅)×1760(奥行)×1500(高さ)  
消費電力: AC100V 約980W  
重量: 約200kg 95-2965  
実用新案登録出願中

本社 東京都大田区羽田1-2-12 千144 電話 03(743)7432(販売事業部)  
電話 03(743)7433(営業事業部)  
札幌支店 札幌市豊平区豊平五条3-2-34 千062 電話011(841)0248(代表)  
関西支店 大阪府豊中市豊南町東2-5-3 千561 電話 06(334)5333(代表)  
博多支店 福岡県福岡市中央区白木2-5-15 千810 電話092(522)4715(代表)

## 川崎ミスタウン再開発 映画館ビル完成

「シルクハット」もオープン

川崎ミスタウン再開発。映画館ビル「チネチッタ」は地上六階、地下一階建て、延べ面積は約一萬五千方坪で、七月二十四日、竣工披露された。同ビルには「ミスタウン」にあった五つの映画館が入ったほか、同様に「ミスタウン」にあったゲーム場「シルクハット」が地下に入った。「シルクハット」は約五百三十平方坪のフロア



新規オープンした川崎「シルクハット」で新製品の「ハリレーサー」



セガ社の光線銃玩具「ハリレーサー」の光線銃玩具「シリオン・シューティングセット」

## セガ社「シリオン」でさらに新型開発

キャラクター玩具も発売へ

新製品「ハリレーサー」を発売した。これは十人用のメダルゲーム機で、一周約四分のコースを五台の模型オートバイが競走し、その

AM業界の業務内容

- ゲームコーナーの共同経営
- ゲームマシンの長期割賦販売
- 長期資金融資

ケイ・アム・エヌ・システム・トリートメント

● 東京03(709)3711 ● 大阪06(365)8879

## 論潮 ゲームと科学

東京で開かれた国際行動発達学会で、カリフォルニア大学ロサンゼルス分校(UCLA)のグリフィン・ワールド教授が、「テレビゲームは子どもに知的発達に役立つ」と発表した。これは「ニューリス」(七月二十三日付朝日新聞夕刊)はなにかと私たちが考えさせる。TVゲームとの関わりについての研究は米国でも少ないが、TVゲームが有益だとする根拠に、同教授は「バックマン」における「帰納的思考」「帝国の逆襲」における「三次元把握」がそれぞれプレイヤーに求められ

誤しつつ見出さなければならぬ。「帝国の逆襲」の場合は画面上の二次元情報を頭の中で三次元情報に再構成する必要が、これらは科学的な思考法や、空間を把握する能力を養う」と同教授

## ジャレコが増資

第三者割当てで約6億5千万に

ジャレコ(本社東京、金沢義秋社長)ではこのほど、同社では初の第三者割当てによる増資を実施し、八月六日付で手続きを完了したことを明らかにした。これは将来、同社株式を公開する予定があるため、三和銀行など投資関連会社十一社に対し、新株の時価発行による第三者割当て増資を実施した。これにより同社発行株式数は五十二万二千株(額面五百億円)、資本金はこれまでの二億五千二百五十万円から、六億四千四百五十万円になった。なお同社は本社近く

KONAMI フラック・アタック  
**FLAK ATTACK**  
© KONAMI 1987

チャレンジスピリットが目を覚ます!!  
世界制覇をもくろむデザリス帝国の巨大コンピュータ「Zeda」を破壊せよ!  
熱激な敵機の攻撃、鉄壁の守り。はたして、キミは任務を完了できるか!

NEW

近日発売 PICCADILLY  
ピカデリー・アールエフツー

**RRF2**

© KONAMI 1987

● 電取申請中 ●  
● メダルゲーム機の設置運営については「メダルゲーム場運営基準」を守ってご利用下さい。

お詫び

謹啓 益々ご隆昌のこととお喜び申し上げます。

今般、風俗営業の許可に係わる問題で当局の取り調べを受け、皆さまに多大のご迷惑をおかけ致しましたことを、衷心よりお詫び申し上げます。

ご承知のように本件では二名が逮捕され、七月三十一日付で既にこの両名を退職させました。弊社はかかる事態が発生したという事実を厳粛に受け止め、今後は「風俗営業等の規制及び業務の適正化等に関する法律」をなお一層誠実に遵守し、このようなことが二度とないよう、全社をあげて取り組んでまいり所存でございます。

なお、中西昭雄取締役・相談役は、当時の社長であったことごの責任を感じ、このたび取締役を辞任致しました。

今後は新生タイトーとして精進してまいりますので、よろしくご支援ご鞭撻賜りますよう、お詫びとともにお願い申し上げます。

敬白

昭和六十二年八月十七日

東京都千代田区平河町二丁目五番三号  
株式会社 タイトー  
代表取締役社長 末角 要次郎

仕様

- 全高/1460mm 全幅/580mm
- 奥行/420mm
- 電源・消費電力/AC100V・47W 50/60Hz

オリジナル

コナミ株式会社

本社 千101 東京都千代田区神田神保町3-25 TEL. 03-264-5678  
大阪支店 千561 大阪府豊中市庄内宝町1-1-5 TEL. 06-334-0335  
福岡営業所 千810 福岡県福岡市中央区天神2-8-30 TEL. 092-715-2367  
札幌営業所 千060 北海道札幌市中央区北1条西5-2-9 TEL. 011-232-3778





「ワールドゲーム」5階にあるTVゲーム場「ワールドゲーム」にて(上)。左の写真はトラブルはまったくないと自負する同店の室屋敏子店長

地元業者の一本化が必要... 一番街(ミスタウン)と、今京急蒲田アーケード街に固まっており、同地域の客層は地元の小中学生、高校生が主体となっている。ゲーム場は九軒あるが、最近できた店はない。店の広さは百平方前後が大半を占めている。そのためメダルゲーム機を設置している店は少ない。その一方で、大型のメダルゲーム



「ゲームプラザ・カマタ」(スーパーセブン)の1階と2階(上)フロアにて。2階は窓が多いため、かなり明るい

「プレイスポット・フリッキー」はセガ社の直営で、広さは約百平方メートル、TVゲーム機五十五台(テール型三十二台、シタイプ型十四台、コックピット、アップライト八台)、その他フリック、アーケード機が数台設置されている。三方がガラス張り、店内は明るく、テーブル型などのゲーム機は、プレイヤードが入り口に背を向けないように、レイアウトを工夫している。店内はプラスチック

「ゲームプラザ・カマタ(スーパーセブン)」は、一階と二階の二フロアを使用しており、全フロア面積は約二百五十平方メートル、TVゲーム機中心の店。テール型約百十台、コックピット、アップライト型十台のほか、客はほとんど来ることが



京急蒲田駅前のアーケード街中央で運営する「ボナンザ」の店内の様子。ゲーム機以外は白一色で統一され、大変明るく健全なムード

親しみやすいゲームマシンを誠意をこめてお届け!!
クエスター システム87 第4弾! シンプルなブロック崩し
スーパーリーグ セガ社の「システム16」独特のレバーでプロ野球
オスカー 精神兵器オスカーを操作 敵の秘密基地を爆破せよ
ブラックドラゴン 武器を駆使し怪物を倒す 最終場面で巨大竜と対決
株式会社 カワクス

全国市街地ゲーム場 オペレーションの実態とオペレーターの意見

東京・蒲田(その1)

第43回

蒲田は東京の南のはずれにあり、多摩川をはさんで川崎市と向かい合っている。周辺には中小の工場と住宅が密集しており、JR線、京急線、東急線の三本の電車が走っている。JR線蒲田駅の東口は、松竹映画蒲田撮影所の発祥の地であり、古くから映画館を中心とした繁華街があった。昭和四十年以降の駅周辺の再開発により、繁華街は並み一ゲーム五十四円プレイの東口から西口へと広がった。



上の写真は「シルクハット」(蒲田東口店)の店内にて、フロア中央部に大型メダルゲーム機を設置している。左下の写真は通りに面した部分が全面ガラス張りの同店の店頭部分

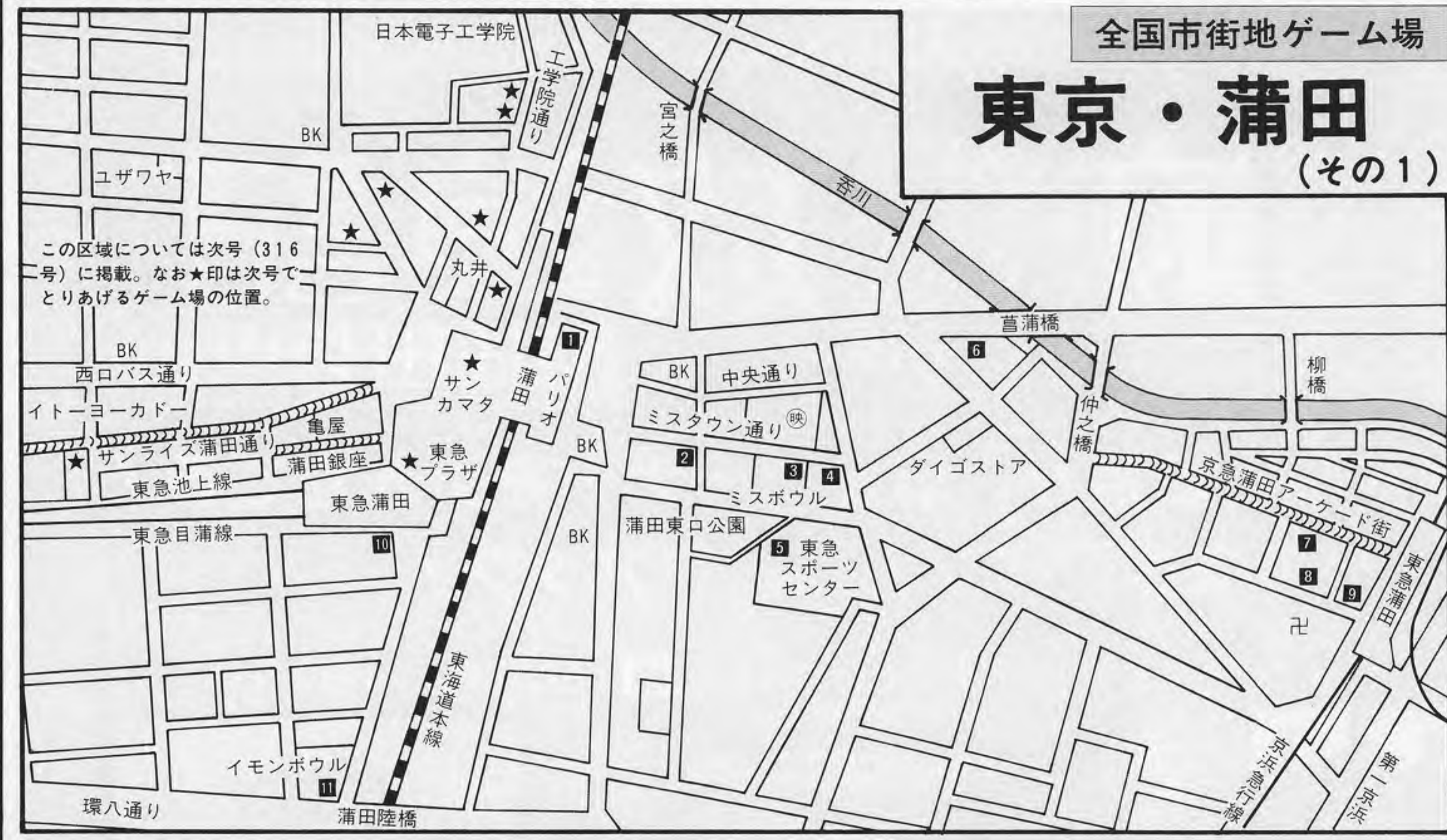


「プレイスポット・フリッキー」の店内の様子。店内は明るく、レイアウトもプレイヤーが入口に背を向けないように工夫がなされ、健全な雰囲気がある



「シルクハット」の瀬能泰仁店長。同氏は「安全な遊び場の提供もゲーム場の役割」と語る

平素は格別のご愛顧を賜り、厚くお礼申し上げます。
お陰様をもちまして、弊社ファミリーコンピュータは昭和五十八年七月発売以来今日に至るまでに、二〇〇万台を超える販売を達成し、また昨年二月に発売しましたデイスクリシステムにつきましても既に二五〇万台の販売を行なうことができたこと、偏にお取引店各位の変わらぬお引立の賜物と重ねてお礼申し上げます。
ご高承のとおり、右デイスクリシステム用ソフトウェアプログラムのつきまわしは、ユーザーの便宜に供するため、弊社「デイスクリライター」による書き換えを致しておりますが、最近右弊社の「デイスクリライター」によることなく、無断で違法な自動複製機器を使用し、複製のうえ一般顧客に販売、頒布するダビング業者が全国、特に首都圏を中心に多数出現するに至りました。右ダビング業者によるソフトウェアプログラムの複製、販売、頒布行為は著作権法に違反すること明白であります。一部の業者は自らの違法行為を隠蔽するため「修整」もしくは「修理」のため等と詭弁を弄していますが、実態は違法な複製行為であること疑う余地はありません。
なお、弊社は右「デイスクリライター」以外の機器による複製については如何なる第三者にもこれを容認しておりません。
また、右自動複製機器をリース業者より貸与を受け、営利目的をもって侵害となる複製に使用させた者も著作権法違反に該することは言うまでもありません。
弊社は既に判明した一部のダビング業者を著作権法違反で刑事告訴しておりますが、今後もかかる違法行為に対しては刑事、民事上の法的手段を以て厳しく対処して参る所存でありますので、今後共当業界の秩序ある発展のためご協力賜りますようお願い申し上げます。
昭和六十二年六月
任天堂株式会社
代表取締役 山内 溥



全国市街地ゲーム場  
**東京・蒲田 (その1)**



新風堂法施行を機に大幅に縮小された「イモンポウル・ゲームコーナー」のようす

では、ボウリングの常連客はゲーム機もよくプレイしている。T.V.ゲーム機(テーブル型)は約一万人の学生を擁するマンモス専門学校、日本電子工学院が近くにあり、大きく影響を及ぼしている。同学院の学生と客層の大部分は、JR蒲田駅西口には、上ロケを含めて十一軒あり、東口に比べると規模の大きい店が多い。これに二軒のゲーム場がある。「ファミリーゲーム・プレイランド」は、約二百平方メートル、T.V.ゲーム機は約二百台設置、T.V.ゲーム機六十五台(テーブル型三十五台、ミディ型



潜水艦の内部をイメージした天井の装飾が目玉の「ファミリーゲーム・プレイランド」の店内(上の写真)、角地に立地の同店入口部分のようす(右)

十八台、コックピットとアップライト十台など、フリック数台、メダルゲーム機十七台。またプレイオニアのリースによるコックピットも設置。このジュニアは同社がパイオニアの窓口となって扱っている。



「AM機業者が団結し、アングラ業者との明確な色分けを」と強調する機プレイランドの高橋正明専務(右)

### 実績のメカニズム

#### ドロップタイプセレクター

**AD-81P**  
専用チャンネルブラケット

**AD-85W**  
¥100/¥500円

**2WAYセレクター**  
専用チャンネルブラケット

**新発売**

#### 従来のメカ式

**720-A/B**  
(¥100・¥50)

**730-A/B**  
(各種メダル US25¢)

#### エレクトロニクスセレクター

**810-E**

- 未来志向のセレクター
- 電子の目が瞬時に正貨を完璧に見分けず。

810-ES ¥100  
810-E ¥500  
810-EC US25¢  
810-EF その他のコイン

#### 機械部をオールプラスチック製

**757-P**

- あらゆる不正使用をシャットアウト(ワイヤー・電バチ・疑硬貨)
- 1台でコイン使用変更も簡単に可能

保証と技術のふれあい

**Asahi 旭精工株式会社**

本社・本社営業部 ●〒107 東京都港区南青山2-24-15 ☎03-401-6181  
詳細はカタログをご請求下さい。



京急蒲田駅前立地条件に恵まれた「プレイランド178」



「スーパーマン」の店内(上)と店頭部分のようすで、いずれも設置機種を大きくアピールして、プレイヤーの関心を引いている

データ(順不同)

- ワールドゲーム 大田区蒲田5-13-1、蒲田ビル・ビル5F、☎03-731-5719、本社=朝東キャビネット(☎404-3056)
  - ゲームプラザ・カマタ(スーパーセブン) 蒲田5-13-3、☎738-3721、直営=朝東産業
  - シルクハット(蒲田東口店) 蒲田5-20-5、☎737-0671、本社=朝東マハラエ電気商会(☎044-244-4211)
  - プレイスポット・フリッキー 蒲田5-20、☎734-0620、本社=朝東セガ・エンタープライゼス(☎734-7433)
  - 東急スポーツセンター・ゲームコーナー 蒲田5-36、☎732-6101、本社=朝東マハラエ(☎407-3911)
  - TOKYO HALL 蒲田5-26、☎おおよび
  - ポナンザ 蒲田4-16-2、☎731-2903(呼出)、本社=朝東タイター(☎264-8611)
  - スーパーマン 蒲田4-15、☎735-3463、本社=朝東共信(☎783-2880)
  - プレイランド178 蒲田4-16-6、☎735-4751、直営=朝東秀一
  - ファミリーゲーム・プレイランド 西蒲田8-2-6、☎734-3611、直営=朝東プレイランド
  - イモンポウル・ゲームコーナー 西蒲田8-24-12、☎734-5161、本社=朝東大丸百貨店(☎474-2146)
- データの見方は、左から店名、所在地、電話番号、運営者(ゲーム機オペレーター)、そして地図上の位置を示す番号の順となっている。

低ゲーム料金見直しも

「プレイランド178」は約二百平方メートルのフロア面積があり、運営はピエールのオーナーである稲葉秀一氏。T.V.ゲーム機約四十五台(テーブル型二十台、ミディ型三十三台)とアップライトゲーム機が二十数台設置されている。T.V.ゲーム機の一部はハードで、メダル(五枚)でもゲームができるようになっている。同店は京急蒲田駅のすぐ前での運営で、アーケード街の入口という立地条件に恵まれており、客の入りかたがかなり良いようだ。同店従業員は「朝東の開店と同時に客が来る。この界隈では客が一番多いのではないかと語る。開店当初は朝東プレイランド一社が機械を配置していたが、現在ではボウリング場のロビーを利用したロケで、T.V.ゲーム機二十数台のほか、フリック数台のほかに、ネットワークによるゲームも設置されている。運営は朝東マハラエ。利用者が少ないようだが、ボウリング場従業員の話によると、同社と朝東マハラエが入っているとのこと。「TOKYO HALL」は、T.V.ゲーム機、メダルゲーム機など約三十台を設置している。運営はナミキ商事のこと。「東急スポーツセンター」は、T.V.ゲーム機、メダルゲーム機など約三十台を設置している。運営はナミキ商事のこと。

お閉店時になってもゲームを続けている客には、サービス券を渡し、後日利用できるようにしている。同店では「音もゲームの大事な要素と考えており、意識的に大きくしてある。当店は子どもよりも学生客を主体とした運営となっている。最近の学生はゲームがうまくない、五十円で三十分も遊べない」としている。なる。同店では「音もゲームの大事な要素と考えており、意識的に大きくしてある。当店は子どもよりも学生客を主体とした運営となっている。最近の学生はゲームがうまくない、五十円で三十分も遊べない」としている。なる。

# TABLEPONY

※改良の為、予告なく仕様、外観を変更することがあります。 アタマを科学する **JALECO**

機能性の追求が美しいスタイリングとなって結晶しました。ポニーマークツの流れをくんでさらに進化した筐体

テーブル型専用設置場。

天井を上げればメンテナンスのすべてが出来る。内部と手をはさまない工夫の「ショックアブソーバー」

今後のゲームスポットでは定番。「イヤホンジャック」装備

長着フックのコントロールハスレゲームに合わせて取り替え可能

金庫を引くだけの見やすくなったカウンター

25×2スピーカーによる大音量サウンド、ステレオ対応

筐体を並べると、キズを防ぐ「エスカッションプレート」を側面に装備

株式会社 ジャレコ

(本社) 〒158 東京都世田谷区上用賀 5-24-9  
TEL 03-420-2271 FAX 03-420-2280 TELEX J27881  
(大阪) 〒541 大阪市東区橋本1-35 橋本クリスタル1F  
TEL 06-203-0081 FAX 06-203-0183



for Human Sound System  
**T&M**  
TECHNICAL & MODERNITY



MONITOR T.V.

■高性能で、コンパクトな設計の業務用21型カラーモニターです。■高解像度画面を使用し、歌詞も鮮やかに、そしてシャープに再現。



SOFT+COIN UNIT

COIN UNIT ■セレクトレイトシステム対応のコインタイマー内蔵です。■有料/無料の選択可能で、有料の場合は、一曲200円/3段階(2000・2200・2500円)コインタイマーのいずれか選択が可能です。DISC SOFT ■各レコード会社の管理楽曲を中心に映像と共に再構成しました。■全26タイトル・30曲入りの濃縮版ソフトです。



SPEAKER

*Tafie*

TAFIE=Technologically Advanced Families (system component)



TD-S+PULSE-NEO

TD-S ■セレクトタイプであったコントローラーと一体化して、充実の薄型ディスプレイです。■「唄い直し」「ランダムアクセス」等の多彩な機能を搭載しました。■スリーステップスタート方式採用の15チャプター対応です。PULSE-NEO ■120W+120Wのハイパワープリメインアンプです。

# VHD Videodisc KARAOKE

より機能的に、より効果的に、そして美しく、どんな方にも簡単にご使用いただくことのできるものをシステムのコンセプトとして、開発したVHDビデオディスクのトータルシステムコンポーネントです。ご使用になられるお店のニーズに合わせてシステムアップが可能です。そしてなによりもカラオケの演奏曲数に関係なく、システムの稼働日数より割り出すセレクトレイトシステムの導入で、営業時間外のレッスン等に利用することができ、また従来一定額であった料金をお店に合わせて自由に設定が可能です。これによって、より一層のお客さまへの対応と、それに伴う利益の向上が望めます。

KARAOKE TOTAL SYSTEM COMPONENT

# TD-S

広告掲載のTD-S SYSTEMについてのお問い合わせ・カタログ請求は下記当社支社・営業所まで

写真の色調は、印刷のため実物とは多少異なる場合もあります。業務用カラオケ機種の仕様は改良のため予告なく変更することがあります。

株式会社 **テイアンドエム**

〒550 大阪市西区南堀江1丁目16-15 名城ビル  
TEL(06)533-0147(代) FAX(06)533-1131

東京支社 〒106 東京都港区六本木1丁目5-10 ☎(03) 582-9671(代)  
福岡支社 〒612 福岡市博多区博多駅東3丁目13-21 ☎(092)481-0235(代)  
東営業所 〒577 東大阪市橋根2丁目80 ☎(06) 744-6057(代)  
堺営業所 〒590 堺市柳屋町東1丁目1-1 ☎(0722)23-7186(代)  
札幌営業所 〒064 札幌市中央区南五条西2丁目 ☎(011)531-8188(代)  
D.C.センター 〒577 東大阪市橋根2丁目80 ☎(06) 744-6058(代)

# PSYCHO-NICS OSCAR

サイコニクス・オスカー

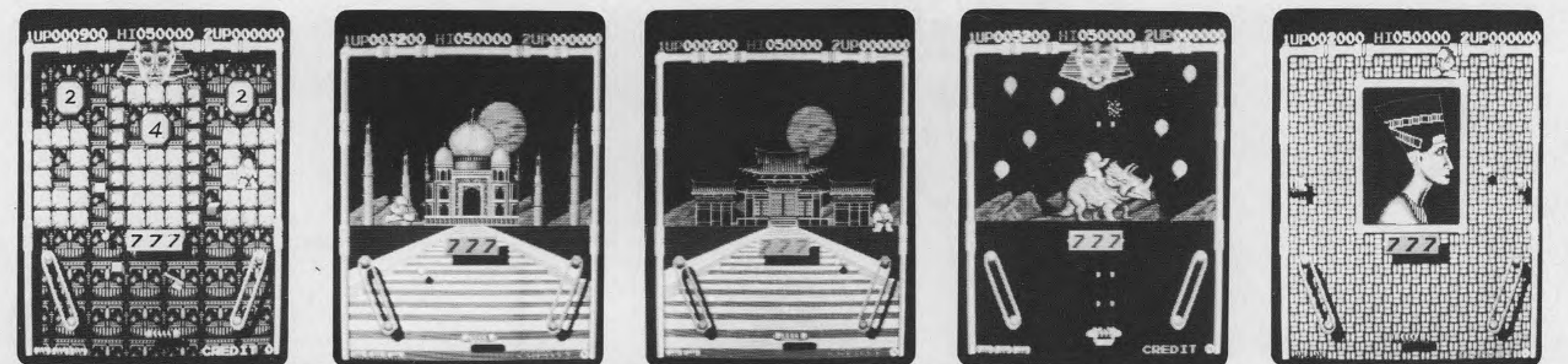
精神兵器「オスカー」を操り、  
敵の秘密基地を爆破せよ!



データエース株式会社

本社：〒167 東京都杉並区上荻2-31-12 ビースビル ☎(03) 392-4151

サービスセンター：〒260 千葉市 駅 港 2 1 9 - 6 ☎(0472)47-5725  
札幌営業所：〒060 札幌市中央区大通東7丁目12番地 ☎(011)222-2852  
大阪営業所：〒550 大阪市西区京町堀2-14-22 兼吉ビル ☎(06) 448-8601  
福岡営業所：〒812 福岡市博多区博多駅前3-13-21 福岡ビル ☎(092)474-0120  
DATA EAST INC. : SANTA CLARA 95050 U.S.A.



## 100 STAGES + 16 PICTURES

コインドル

# GOINDOL

## SUN A

本社：大韓民国 京畿道 富川市 内洞 109番地

宣雅電子工業株式会社

SUN A ELECTRONICS CO., LTD.

109, NAE-DONG, BUCHEON-SI, KYUNGKI-DO, KOREA

C. P. O. BOX 2707, SEOUL

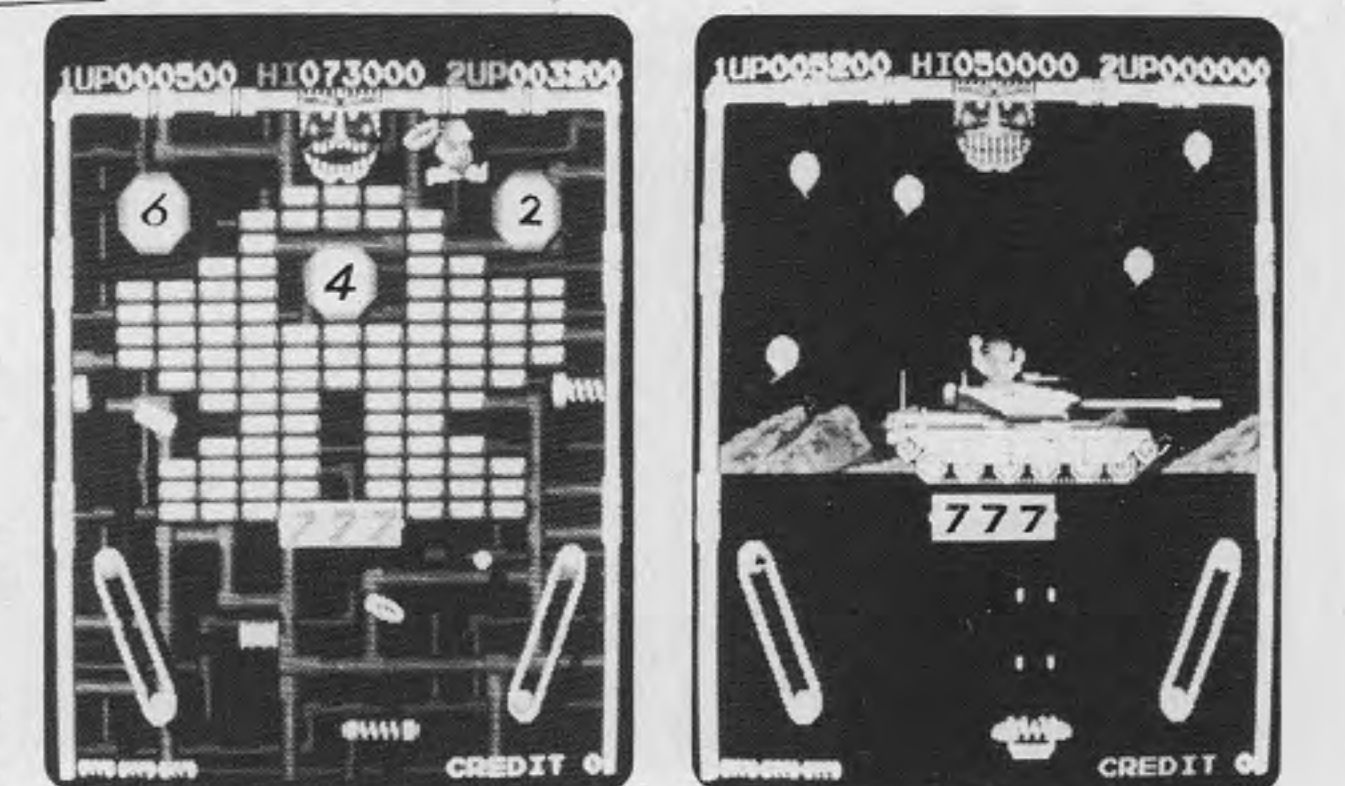
TEL : (02) 272-0765

(02) 272-0951

TLX : K32427 SUNAECO

FAX : (02) 274-6929

煉瓦を守護する原始時代の原始人  
「コインドル」と文明社会との  
攻防戦である。  
変化無双を  
100枚の画面に16枚の画面が追加され  
合わせて116場面を楽しめる。  
煉瓦を撃破せよ!





# 海外の話題

INTERNATIONAL AMUSEMENT NEWS

ウィリアムズ社フリッパー  
新作「ファイア」

ひと昔前の消防隊をテーマに  
米国のウィリアムズ・エレクトロニクス・ゲーム社（本社シカゴ、ロイ社長兼支配人）による最新作「ファイア」は、炎上する建物から逃げ遅れた人を救出する消防隊をテーマにしたもの。バックガラス、プレイヤーフィールドともに炎上シーンが描かれ、助けを呼



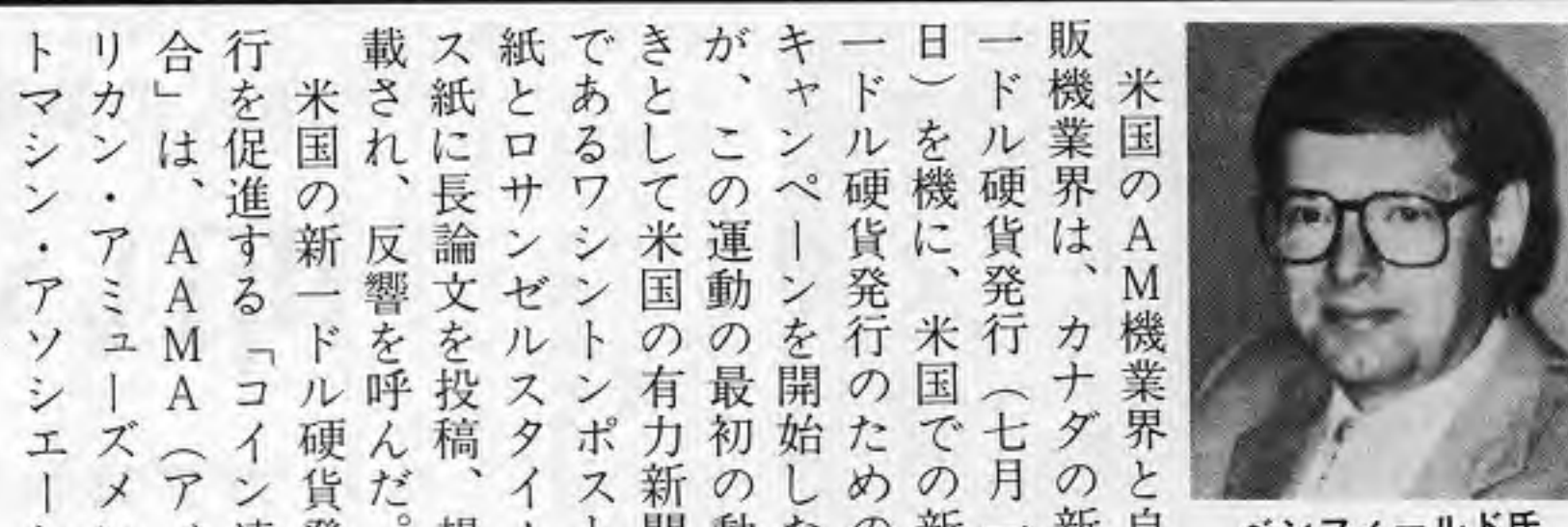
Williams "Fire"

現在、米国のロケーションで稼働中のTVゲーム機のうち何パーセントが違法品か。その内訳はどうか。全体の二〇%が違法品というのが実態だ。そのうちの八五%が並行輸入品だ、と見ている。これは、摘発されたカナダの業者がそう言っている。

## NES成功予測

ソフトウェアの存在に注目

米国の週刊誌「キヤッシュボック」(八月一日号)にロジャー・シャープ氏が、米国の家庭用TVゲーム機市場についてまとめた小論が掲載されているが、米国の任天堂のNES(米国版「ファミコン」、ニントンド)が驚異的な伸びを示す、と指摘している。シャープ氏によると、米国の任天堂によるNESの発売は、八七年の第一・四半期に前年比三倍に跳ね上がった。また任天堂の言いふんとして、任天堂は約四十万台のNESを米国市場に供給するつもりで、ゲームソフトは NES(ファミコン)の存在が大きな意味を持っている、と指摘している。そのファミコンは、SNKなどが



ベンフィールド氏

## 1ドル硬貨発行提言

AAMA、AMO Aらが連合してキャンペーン

米国のAM機業界と自販機業界は、カナダの新しい1ドル硬貨発行(七月一日)を機に、米国の新しい1ドル硬貨発行のためのキャンペーンを開始した。この運動の最初の動きとして米国の有力新聞であるワシントンポスト紙とロサンゼルスタイムズ紙に長論文を投稿、掲載され、反響を呼んだ。米国の新しい1ドル硬貨発行を促進する「コイン連合」は、AAMA(アメリカン・アーミー・ゲームマシン・アソシエーション)の専務理事には、対政府交渉の専門家であるジム・

ベンフィールド弁護士が就任しており、同氏がこのほど長論文をまとめ、有力新聞に「提言」として投稿した。米国では1ドル紙幣が固定化しており、旧1ドル硬貨はもろろ旧五ドル硬貨はもろろ旧二十五セント硬貨も市中から姿を消し、相変わらず二十五セント硬貨が最高額の硬貨として使用されている。このため硬貨作動式の機械を扱う場合、しばしば二十五セント硬貨を何枚も投入しなければならない。一方、紙幣の発行コストは硬貨発行コストより安い。紙幣は長く使えないことから、結局硬貨のほうがコストは安くなる。ベンフィールド氏は米国の硬貨・紙幣の状況から、米国外の各国の状況まで説明し、早期に新しい1ドル硬貨を発行し、一

ドル紙幣を引き上げてもらうことが米国の経済にとっても得策である、と提言している。過去の五ドル硬貨は、一ドルの失敗でひびくことなく、失敗の原因を排除することで(例えばスチールダイラーを金メッキにして高級化を図るなど)、新たな挑戦に続けることが必要だと述べている。

韓国製のコピー基板はヨーロッパへも輸出されている。韓国では偽造が大きなビジネスとなっている。米国のオベレーターが六千五百社あるとすると、千五百社より少なくなる。韓国で新作基板が七月一日施行されたが、見通しはどうか。「韓国では偽造が大きなビジネスとなっている。米国のオベレーターが六千五百社あるとすると、千五百社より少なくなる。韓国で新作基板が七月一日施行されたが、見通しはどうか。」

クラウンプリンク被覆は同様に、タイトロの「バーディキングII」も日本の場合と異なるが、執行猶予五年と同じ意味になる。五年間の禁刑を言い渡されたが、実際

クラウンプリンク被覆は同様に、タイトロの「バーディキングII」も日本の場合と異なるが、執行猶予五年と同じ意味になる。五年間の禁刑を言い渡されたが、実際

クラウンプリンク被覆は同様に、タイトロの「バーディキングII」も日本の場合と異なるが、執行猶予五年と同じ意味になる。五年間の禁刑を言い渡されたが、実際

## ビッグチャンスをお届けします。



サイズ(mm) 外形2900×1600×790 内形2540×1270(国際標準規格)

インカムの良さ、営業効率、どれをとってもビリヤードビジネスは今最高にウマ味のあるビジネスです。ビッグチャンスは今です。

ビリヤードは設置  
アフターサービスが  
決め手!!

■当社ではビリヤードの専門技術者をスタッフに加え設置からアフターサービスにいたるまで、即時にお応えできる体制をとっております。

ビリヤード台一式  
ビリヤード台(国際規格台)  
レスト、トライアングル、チョーク  
キュー立て、清掃ハケ、キュー、球

株式会社 **ケイアンドエウ商会** PHONE・06-783-6362  
FAX・06-783-6347  
〒577 東大阪市高井田本通5丁目2番 TELEX・527-7834 KANDUJ

## IN THE MARKET FOR USED P.C. BOARDS?

We pride ourselves on the large selection of the most popular video games that we always have ready on hand. Needless to say, our used P.C. Boards are fully reconditioned and tested and are as good as new.

- Drop us a line:
- Largest stock of popular games.
- Speedy delivery, anywhere, any quantity.
- Unbeatable prices.

**K and U Co., Ltd.**  
5-2 TAKADA HONCHO HIKASHI OSAKASHI OSAKA, JAPAN  
TEL: 06-783-6362 FAX: 06-783-6347 TEL: 527-7834 KANDUJ

誰にも愛されるように作りました。  
**キャンディ筐体**  
美麗、堅牢、先進性の三拍子

●堅実なのに新しい。  
18"キャンディ筐体は現在、ロケーションで要求されている「顧客層の拡大」「イメージアップ」「スペースの有効利用」「長期安定稼働」「メンテナンスの容易さ」に取り組み製品化したものです。静電粉末塗装のアルのついた白いボディは傷が付きにくく、手垢・油污も拭き落とす。塗装膜が厚く、いつまでも光沢を失わず高級感と爽快感を感じさせます。各種調整・基板交換をすべて前面で行えるようになり、メンテナンスが容易となっただけでなくロケーションでのレイアウトの自由度が広がり、ユニークなレイアウトによる設置台数の増加やお店の個性化が期待できます。

●姿も中身も美人です。  
同時に内部機構の充実も計り、最近のFM音源によるステレオサウンドを忠実に再現し画面を乱さない防磁型スピーカー2台。もちろん従来の基板にも対応します。コネクター電源は安定度と大容量を両立させ基板を選びません。コネクターは現在主流になりつつあるJAMMA規格。これをいち早く採用。先を見越した設計です。オプションはレイアウトに変化を出せる専用アップライト台をはじめ、既存の基板のほとんどに対応できる専用コンパネ3種や豊富なオプションを揃えています。

●次回にはテーブル筐体を紹介させていただきます。

株式会社エス・エヌ・ケイ  
本社 〒564 大阪府吹田市豊津町14-10号 丸萬ビル 602号 TEL (06) 338-7007(代)  
東京支店 〒101 東京都千代田区神田和泉町1-3-4 青木ビル2F TEL (03) 865-9431(代)

キャンディー筐体  
**¥132,000**

**SANWA DENSHI CO., LTD**

●2方向 2WAY  
●4方向 4WAY  
●8方向 8WAY

●MICRO JLW-U  
●LEAF JLW-R

POWER SUPPLY  
+5A 10A, +12V 3A, -5V 1A  
+5A 7A, +12V 1A, -5V 1A

WORLDWIDE SERVICE TO THE AMUSEMENT INDUSTRY

**SANWA DENSHI CO., LTD**

〒173 東京都板橋区中丸町58番 5号  
TEL: 03(959)6611(代表)  
FAX: 03(955)6208  
TELEX: STRAD J 25633  
取引銀行: 住友銀行大塚支店(普)No.173617

RM301-302 Plaza Ochanomizu Bldg. 2-1, Kanda-Surugadai, Chiyoda-ku, Tokyo 101 Japan  
TEL: 03(295)6691 FAX: 03(295)3726  
TELEX: STRAD J 25633  
BANK: SUMITOMO BANK Ochanomizu-Branch A.C. No.414844

## 価値あるニューマシンをディストリビュートする!!

**アフターバーナー** 空中戦のTV体感ゲーム  
クレイドルタイプも登場

**クエスター** 「システム87」第4弾!  
シンプルなブロック崩し

**オスカー** 精神兵器オスカーを操作  
敵の秘密基地を爆破せよ

**ブラックドラゴン** 武器を駆使し怪物を倒す  
最終場面で巨大竜と対決

AFTER BURNER QUESTER OSCAR BLACK TIGER

株式会社 **総商** 本社 〒444 岡崎市井田西町17-4 TEL (0564) 24-2581(代)  
FAX (0564) 22-0555(代)

# セガから「モンスターランド」基板 武器購入し攻撃

「アフターバーナー」クレイドルタイプも



ワンダーボーイ・モンスターランド

セガ・エンタープライゼス(本社東京、中山集雄社長)から、ドラゴンを倒しに行くという内容のコミカルTVゲーム機「ワンダーボーイ・モンスターランド」が八月二十七日、また同社体感ゲーム第六弾「アフターバーナー」のクレイドルタイプが、二十日、それぞれ発売となる。

「ワンダーボーイ・モンスターランド」は、同社「システム1」の「ワンダーボーイ」をクレイドルアップし、「システム2」第七弾として開発されたもの。画面はゲーム展開できる。レバーは場面に応じて、上方で建物の扉に入った時、はしごを上り、下方でストップしている武器を選択して使うことになる。各ラウンドでボスを倒すと、次



いただきます

子どもが楽にプレイできるように配慮してある。プレイヤーはボックス内を上部からぞき込んで操作を行なうが、ボックスの両サイドが透明になっており、プレイヤー以外もゲームの動きや景品類を見ることができ

# コアランド製クレイン機 省スペース設計 エイブルから「いただきます」

クレイン機「いただきます」が、(株)エイブルから、設置スペースが約〇・三メートル(本社東京、平方正と場所をとらず、七月下旬に発売となる。同機はコアランドテクノロジー(株)製で、エイブルが発売元となっている。本体の大きさが高さ七十四・五センチ、幅五十四・四センチ、奥行き五十九・二センチコンパクトな設計に



アフターバーナー (クレイドルタイプ)

## FRP製キャビネット

### しゃべるパンダ

#### ホープのプライズマシン

「ホープのプライズマシン」は、ラッシュボタンを押すと止まる。笑いの個所で止まると、「もう一回」の音とともに、再びランプが回転してプレイ。泣いているパンダの絵で止まると、ゲーム終了。プレイしていない時は、「こんにちわ」としては、音声が聞こえる。定価三十三万六千円。



ラッキーパンダ

# 話題のマシン

# 10人の強豪と格闘、2人同時プレイも 叩いて技を駆使

カプコンの「ストリート・ファイター」



ストリート・ファイター

「ストリート・ファイター」が、リット(ボタン)が付いているのが最大の特徴。本誌三社社長から、このパッドを叩きながら八月下旬発売となる。叩くのが、叩いた方の強さによって、キャラクターの動きが現れる。例えば、キャラクターは、例えドバンチ、軽く叩けばジャブとなる。これが、八方方向レバーに二つの大きな(キックとパンチの)パッド(ボタン)が付いているのが最大の特徴。本誌三社社長から、このパッドを叩きながら八月下旬発売となる。叩くのが、叩いた方の強さによって、キャラクターの動きが現れる。例えば、キャラクターは、例えドバンチ、軽く叩けばジャブとなる。これが、八方方向レバーに二つの大きな(キックとパンチの)パッド(ボタン)が付いているのが最大の特徴。



# 新レバーで4人まで同時プレイ アメフトゲーム

SNK「タッチダウンフューバー」



タッチダウンフューバー

4人まで同時プレイができるTVアメフトゲーム「タッチダウンフューバー」が、(株)エヌ・ケイ(本社大阪、川崎英吉社長)から八月下旬発売となる。同ゲームは①一人チーム十一人のうち、選手を操作し、コンピュータチームと試合する一人用、②二人が同じチームの選



ペニードライブ

## 路上走るメダル

こまやから「ペニードライブ」

メダルを転がすメダルゲーム機「ペニードライブ」が、(株)こまや製作所(本社神戸市、田中弘社長)から八月下旬発売となる。これは車に見た目メダルにより、ドライブするもの。手前の投入口からメダルを落とし、ボツ

## ロンドンのバス

ミゼットのバッテリーカー



ロンドンバス

英国の二階建てバスをモデルにしたバッテリーカー「ロンドンバス」が、ミゼット工業(本社東京、橋本敬造社長)から発売となる。同機は鮮やかな赤いボディに青い窓、白い車内という配色で、窓にはいろいろなイラストが描かれている。二人乗りでハンドルが二つ付

●WE WOULD LIKE TO SUPPLY NEW INFORMATIONS.

# New & Used P.C.B Sell & Buy

●WHAT'S YOUR NEED? ●PLEASE CALL US.

**SANWA DENSHI CO.,LTD**

**三和電子株式会社**

RM301-302 Plaza Ochanomizu Bldg. 2-1, Kanda-Surugadai, Chiyoda-ku, Tokyo 101 Japan  
TEL: 03(295)6691(代表) FAX: 03(295)3726  
TELEX: STRAD J 25633 BANK: SUMITOMO BANK  
Ochanomizu-Branch A.C No.414844

〒101 東京都千代田区神田神保町2-1 プラザお茶ノ水301-302  
TEL: 03(295)6691(代表) FAX: 03(295)3726  
TELEX: STRAD J 25633  
取引銀行: 住友銀行お茶ノ水支店 (音)No.414844

## プレイヤーの不満も解消!

ワンタッチ着脱と安定した装着性で、ご好評をいただいております「バッテリーパネル CTXシリーズ」に加え、メンテナンス簡単な新型ジョイスティック「LS-25」、小型ジョイスティックもあります。

**CTX-13W**

▶パネル部はワンタッチ着脱  
▶パネル部上面サイズ: W440%・D110%

**CTX-16**

▶パネル部はワンタッチ着脱  
▶パネル部上面サイズ: W360%・D95%

**CTX-9M**

▶パネル部はワンタッチ着脱  
▶パネル部上面サイズ: W360%・D75%

**快適ジョイスティック LS-25**

より良いパーツ、より良い製作

**株式会社 セイミツ商事**

本社 埼玉県川口市美芝町5-20-20 千335  
TEL: 0484(21)5200 FAX: 0484(21)2433  
福岡営業所 福岡市博多区東光2-20-38 千812  
TEL: 092(472)6316 FAX: 092(461)1264

## Used P.C. Boards!

for the video game machine

We can supply all of them from the old type to the latest in the **Best Quality for the Best Price**

**CALL US! KANAYA SHOKAI**

TLX: 5233481 KANAYA-J  
FAX: 06-395-0243  
TEL: 06-395-0272

28-10,2-Chome, Higashi-mikuni, Yodogawa-ku, Osaka, 532, Japan

**カナヤ商会** 〒532 大阪府淀川区東三国2丁目28番10号  
——中古基板売り買います——

## ブル・バスター BULL BUSTER

流行の先取り! "ダーツ"

得点表示などが自動的に表示される最新式の米国製ダーツ機「ブル・バスター」。8種類のゲーム内容を取り入れたブル・バスターによって、初心者から上級者までゲームを楽しむことができます。

●遊び方(8種類)  
①301 ②301マスターズ ③301ダブルイン/アウト  
④501 ⑤501マスターズ ⑥シャンハイ  
⑦ベースボール ⑧クリケット

●定価 35万円

**株式会社 グランツ**

〒170 東京都豊島区東池袋3丁目1-4  
サンシャインシティ文化会館1105  
TEL: 03-590-7373 FAX: 03-590-7384

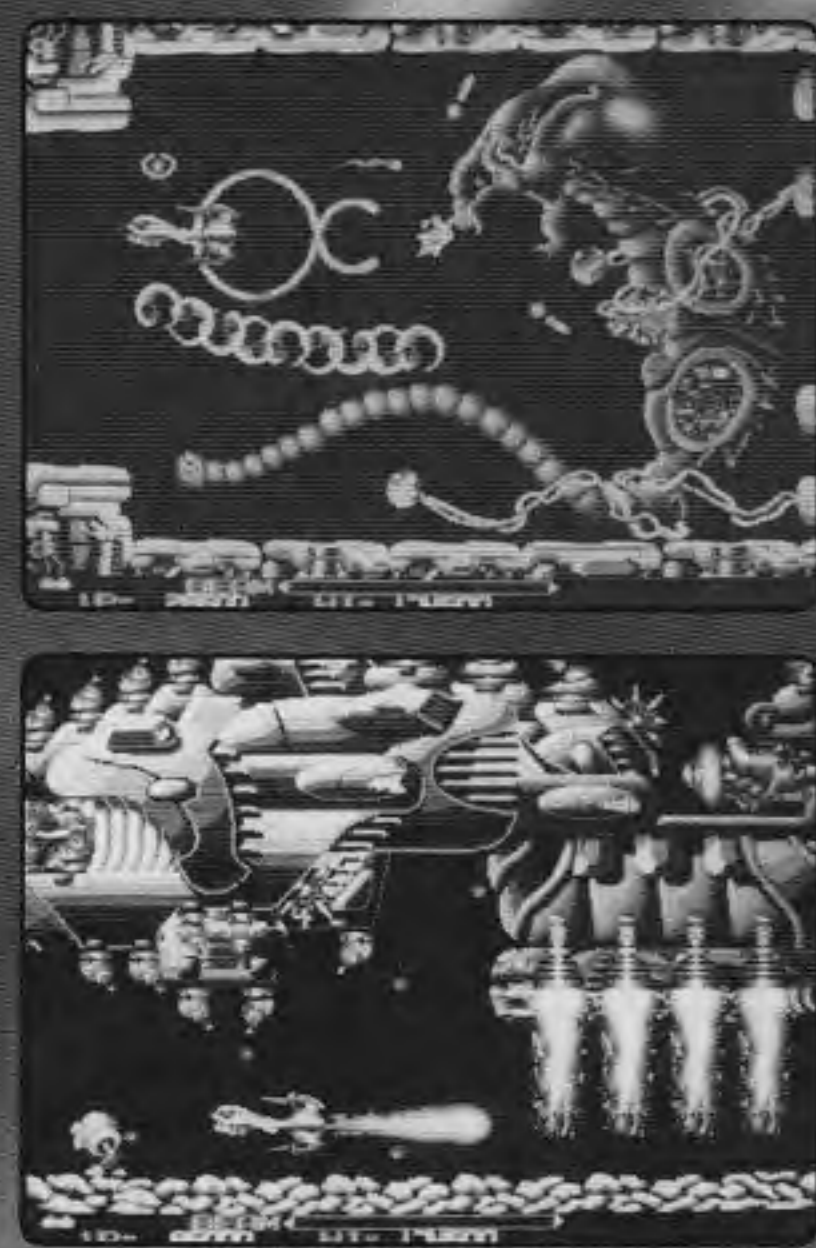
MERIT社製

緊張、壮快、衝撃を一度に体験出来る、話題の異次元シューティングゲーム。

# B-107

アールータイプ

憎悪と殺意が支配する世界。それがハイパー帝国である。  
そこには、我々を恐怖の底へと招く得体の知れない異形生物が  
生息していた。  
一刻も早く、我々の手によってそれらを打ち砕かねばならない。  
緊張と対立、今ここに壮絶なる戦いが始まる。とされている。



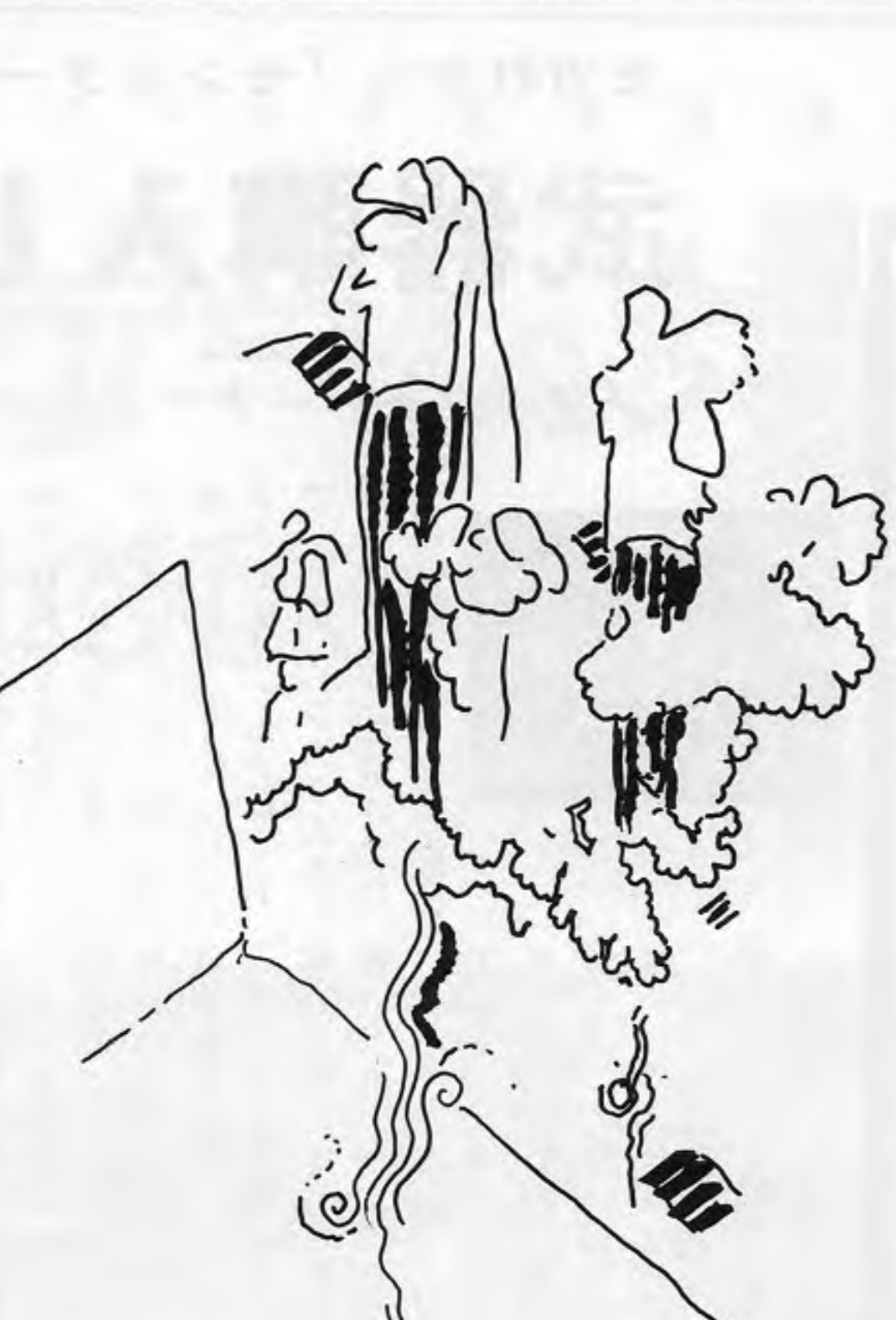
© 1987 IREM CORP. ALL RIGHTS RESERVED

Innovations in Recreational Electronic Media. 生活者の夢と技術のコミュニケーションを追求します。

●お問合わせ/お申し込みは.....

アイレム販売株式会社  
IREM CORPORATION

本社 (〒550)大阪市西区西本町1-11-9 岡本興産ビル  
東京販売 (〒106)東京都港区南麻布3-19-23 オーク南麻布ビル



まるちカメラあしす No.68

### 出版について

本にからんで問題になるのは引越してある。引越してはまた人生を象徴している問題でもある。重い荷を背に、一生坂道を登るのやいとおもう人もあれば、出来るだけ軽い荷で飄々と微風を頼りにうねりながら坂道から眺望をたのしみつつ行かぬ人もある。いやむしろ端から坂道の方へは向いて行かない人もある。昔話でも寝太郎の話があるではないか。開話休題。Yはやはり重い荷を背に坂道を登る人であった。

### 矢飛圓方

矢飛圓方。つたり、その筆句には滑るまで履き続ける。つて転んだりしながらも坂道を登っていった。坂道を下れば楽なのに登って行けば楽にたつた。Yは大企業に就職せず、塾や予備校の教師であったのがよかった。大企業でしよっつりやうに働いてきたことだろう。まあ中には引越しの達人の生活をするといつも山登りをしているような感じをうけて感心している。持たないものは一切で便利なものを探して、日毎日余分なものはごみとして持ち出せるようにしている。着るものも、一シーズンに一着。下着は二着で夜帰宅したらどんなに深夜でも着ている下着はすぐに脱いで洗濯して干しておく。靴は一足をとにかく潰しつづつ。後タオル二枚、ハンカチ二枚ずつ。台所にも大きな中華鍋ややや深いアルミ製の鍋、食器も御飯の茶碗と大きな皿と、珈琲にも紅茶にも緑茶にも番茶にも使えるような和洋折衷のやや大ぶりの湯呑み、ついでにいておけば御飯の茶碗と味噌汁の碗は口がうまく開き加減の陶器で、ラーメンやスープを入れるのもよくつづつのものである。段ボール箱一杯以上の物を持ってたことがないのだし、またその本の大部分は文庫本なのだが、この人の持っている本は質がちがっているような感じがする。また、古本屋風に言えばどの本も箱も帯もカバーも完備している。よほどの情報網とよほどの選択眼、それも一日刻みの作業を伴わなければならないところ、雨漏りに泣かされたり、周囲の音に悩まされたり、この人は大企業に就職して、結全然興味がないという素振りでは大変なことをしていた。

**LOW, LOW PRICES!**  
Immediate Delivery of Used P.C. BOARDS!  
**SHUWA ELECTRONIC SERVICE**  
23-5-151, Miyakojima-Hondori 4-chome, Miyakojima-ku, Osaka 534 Japan  
TLX:5294051 SHUWAD-J  
TEL:06-928-2924  
FAX:06-928-3216

High-Speed Delivery...

今、512K時代へ熱い期待に応えて、EP-ROM WRITER  
**超低価格で発売!!**  
マルチP-ROMプログラマー  
**MODEL M512-L EP-ROM ¥ 148,000-**  
EP-ROM 2716, 2732, 2732A, 2532, 2764, 2764A, 27128, 27128A, 27256, 27512 (10個書込、MOS及びTMM-ADタイプ対応)  
EEP-ROM 64, 128, 256対応

- 特長
- E-P-ROM 2716, 2732, 2732A, 2532, 2764, 2764A, 27128, 27128A, 27256, 27512 (全メーカー品)に書込可能
- EEP-ROM 64, 128, 256に書込可能 (切り替えば簡単なキースイッチ式)
- ペリフェイ、フランクチェック
- プログラムオートスタート
- 見やすいLED表示
- シリコニングネチャ対応
- 高信頼性の金メッキソケット
- 同時に10個まで書込
- アドレスバスチェック ●データバスチェック
- アドレスタッチ ●スタート、終了プザ
- 書込 %表示 (00 ~ 100%)
- 電源内蔵 ●書き残し時間表示
- 2764, 27128, 27256, 27512は高速書込
- 各E-P-ROMの選択がワンタッチ
- R-S232Cインターフェース標準装備
- M-Oインターフェース標準装備
- CMOS、各社Aタイプ(12V)も全て対応

製造・発売元 **日本メモリ株式会社**  
名古屋市中区本通1丁目10番地 FAX(052)912-5626  
〒462 ☎(052)912-5727 914-1727 TELEX: J 59990 CHERRY

SEPTEMBER 1

# Game Machine's Best Hit Games 25

## ■テーブル型TVゲーム機 (TABLE VIDEOS)

前回	機種名 (メーカー名) MODEL (MANUFACTURER)	評価 (RATING)
1	1 アール・タイプ (アイレム) R-Type (Irem).....	8.33
2	4 V Sファミリースタジアム (ナムコ) VS. Family Stadium (Namco).....	7.63
3	2 1943 (カプコン) 1943 (Capcom).....	7.50
4	— 制覇 (日本物産) Seiha* (Nichibutsu).....	7.36
5	3 スーパーリアル麻雀 P II (セタ/タイトー) Super Real Mahjong Part II* (Seta/Taito).....	7.30
6	5 ダブルドラゴン (テクノス/タイトー) Double Dragon (Technos/Taito).....	7.24
7	— ワンダーボーイ・モンスターランド (セガ社) Wonder Boy-Monster Land (Sega).....	6.90
8	9 パーフェクト・ビリヤード (日本システム/セガ社) Perfect Billiards (Nihon System/Sega).....	6.53
9	10 対戦クイズ・ハイホー (日本物産) Quiz Hyhoo* (Nichibutsu).....	6.22
10	7 飛翔鯨 (タイトー) Sky Shark (Flying Shark) (Taito).....	6.08
11	12 ビッグ・イベント・ゴルフ (タイトー) Big Event Golf (Taito).....	6.00
12	18 華弥生 (中日本リース) Hana-Yayoi* (Dyna).....	5.89
13	8 ドラゴンスピリット (ナムコ) Dragon Spirit (Namco).....	5.82
14	— キャプテン・シルバー (データイースト) Captain Silver (Data East).....	5.80
15	— ブレイザー (ナムコ) Blazer (Namco).....	5.77
16	6 リベンジ・オブ・ドウ (タイトー) Arkanoid-Revenge of DOH (Taito).....	5.71
17	16 スーパーリアル麻雀 (セタ/タイトー) Super Real Mahjong* (Seta/Taito).....	5.58
18	25 V Sシステム・テニス (任天堂) VS. System Tennis (Nintendo).....	5.51
19	11 ハウスマヌカン・六本木ライブ編 (日本物産) House Mannequin-Roppongi* (Nichibutsu).....	5.41
20	14 ワールド・カップ (テクモ) World Cup (Tecmo).....	5.30
21	— 銀河任侠伝 (ジャレコ) Ginga Ninkyoden (Jaleco).....	5.29
22	13 サイドポケット (データイースト) Side Pocket (Data East).....	5.19
23	21 メジャーリーグ (セガ社) Major League (Sega).....	5.14
24	15 ハレーズ・コメット (タイトー) Halley's Comet (Taito).....	5.14
25	33 ティード・オフ (テクモ) Tee'd Off (Tecmo).....	5.00

\* The Traditional Japanese Games \*\* Unnamed Games in English

## ■アップライト、コックピット型TVゲーム機 (UPRIGHT / COCKPIT VIDEOS)

前回	機種名 (メーカー名) MODEL (MANUFACTURER)	評価 (RATING)
1	— アフターバーナー (コックピット) (セガ社) After Burner (Cockpit) (Sega).....	9.88
2	1 ミッドナイト・ランディング (タイトー) Midnight Landing (Taito).....	9.08
3	3 アウトラン DX (セガ社) Out Run (Deluxe Type) (Sega).....	8.53
4	2 ウェックル・マン24 (スピン) (コナミ) Wec Le Man 24 (Spin) (Konami).....	8.44
5	5 スーパー・ハンゴオン (ライドオン) (セガ社) Super Hang-On (Ride On) (Sega).....	8.17
6	6 ウェックル・マン24 (ミニスピン) (コナミ) Wec Le Man 24 (Mini Spin) (Konami).....	7.80
7	4 スーパー・ハンゴオン (シットダウン) (セガ社) Super Hang-On (Sit Down) (Sega).....	7.50
8	7 ダライアス (タイトー) Darius (Taito).....	6.73
9	8 スペースハリヤー (ローリングタイプ) (セガ社) Space Harrier (Rolling Type) (Sega).....	6.25
10	11 ポールポジションII (ナムコ) Pole Position II (Namco).....	5.47
11	9 バギーボーイ (辰巳電子) Buggy Boy [Speed Buggy] (Tatsumi).....	5.40
12	13 3DサンダーセプターII (ナムコ) 3-D Thunder Ceptor II (Namco).....	5.20
13	18 デンジャーゾーン (シネマ/セガ社) Danger Zone (Cinematronics/Sega).....	5.14
14	12 シューティングゾーン (セガ社) Shooting Zone (Sega).....	4.83
15	14 ハングオン (ライドオンタイプ) (セガ社) Hang-On (Ride On Type) (Sega).....	4.80

## ■フリッパー (FLIPPERS)

1	1 F-14 トムキャット (ウィリアムズ) F-14 Tomcat (Williams).....	6.42
2	3 モンテカルロ (プレミア) Monte Carlo (Premier).....	6.00
3	2 ピン・ボット (ウィリアムズ) Pinbot (Williams).....	5.89
4	4 ハイスピード (ウィリアムズ) High Speed (Williams).....	5.50
5	6 ハリウッドヒート (プレミア) Hollywood Heat (Premier).....	5.00

### 調査協力店

ルナパーク (東京・新宿)、ウィルトーク池袋 (東京・池袋)、ジョイランド河原町 (京都・四条河原町)、タイトースペシャル (大阪・梅田) =タイトー; J & B (東京・神田)、新宿スポーツランド (東京・新宿)、カーニバルプラザ (東京・新宿)、スペースシップ (東京・渋谷)、セガ・ニュー光 (大阪・心斎橋) =セガ社; プレイシティキャロット新橋店 (東京・新橋)、プレイシティキャロット新宿店 (東京・新宿)、なんばシティ・ビッグキャロット (大阪・難波) =ナムコ; ゲームコーナー・プルプル (北海道・札幌) =須貝興行; ワールドゲーム・ミヤコ (東京・新宿) =朝東キャビネ; ラスベガス大宮店 (大宮・駅前) =朝東キャビネ; ファンシティ水道橋店 (東京・水道橋) =テクモ; 名鉄レジャック (名古屋・駅前) =朝水野商会; ビデオイン・マツヤ今出川 (京都・今出川) =朝岡田商会; プレイランドOS北店 (大阪・梅田) =関西カクタス; ホウルタカハシ・ゲームセンター (大阪・阿倍野) =朝東キャビネ; アメニティパーク・リノ戎橋店 (大阪・戎橋) =朝アプロ; 玉造ゲームセンター (大阪・玉造) =朝東キャビネ; キャンディ・東花園店 (大阪・東花園) =朝SNK; アクティ24 (大阪・平野) =朝カプコン; ビデオイン・キャッスル (小倉・駅前) =朝太平会館; 百又ゲームコーナー (大阪・梅田) =朝百又。

評価 (RATING)

調査ロケーションの設置機種を売上げと人気度から見たランク付けで、各オペレーターの判断によるデータを集計、その平均値を示した。数字の意味は10:これ以上ない爆発的な人気と売上げ、9:すばらしい人気と売上げ、8:大変いい人気と売上げ、7:いい人気と売上げ、6:まあいい人気と売上げ、5:平均的なもの、4:平均以下(以下省略)

CAPCOM

選ばれし者よ 邪悪な竜を打ち倒せ

ニエヒロイック アベンチャー

ブラックドラゴン

はるか昔、天空より稲妻とともに現われし3匹の竜が一つの王国を闇の中へと葬った。……しかし、長い暗黒の時代は、そこに一人の勇者を誕生させた。

ゴブリンの斧をかせ!

ブルードラゴンとの一騎打ち!

株式会社 カプコン

〒540 大阪市東区大手通1-27 大阪06(946)6622代  
〒150 東京都渋谷区広尾1-3-18 東京03(440)4801代

アメフトブーム到来!

史上最強のスポーツゲームが遂に出た!  
きみもアメフトを体感しよう!!



TOUCHDOWN FEVER



レッツプレイ!  
タッチダウンフィーバー

Overseas Readers Column

56 Exhibitors At JAMMA Show '87

The "Amusement Machine Show" of Japan, generally known as "JAMMA Show", will be held October 7-8 at the Tokyo Ryutsu Center (TRC), Heiwajima, Tokyo. Its application for exhibition closed July 15, with 56 companies to occupy 496 booths. The number of exhibitors increased 7% over last year, and the exhibition space increased 0.8%, or nearly same as in last year.

Last year, influenced by the implementation of the "New Fuei Act", medal game booths slightly increased, and this tendency continues this year, too. The medal game is an operation system local to Japan in which gambling devices, such as slot machines, etc., are operated by means of medals, instead of coins. Once treated erroneously, this operation may lead to a crime—a very dangerous system. How-

ever, since the Japanese police authorities are implementing the "New Fuei Act" assuming that amusement games and gaming devices can not be discriminated, this interpretation is having a bad influence upon the "JAMMA Show". That is, at some corners of the exhibition floor, gaming devices, differing in nature from amusement game/rides, will be displayed.

The number of booths applied for this year totaled 530 (compared to 509 last year). However, since the exhibition floor space cannot be expanded, a number of booths applied for were cut off. This is due to the procedure to provide booths for exhibitors differs from AMOA Expo, U.S., ATE, U.K., etc., selling booths to exhibitors.

Since 1983, the show has been co-sponsored by Japan Amusement Machinery Manufacturers Association (JAMMA) and Japan Amusement Park Equipment Association (JAPEA), and there have mainly been exhibited amusement games, gaming devices, kiddie rides and amusement park facilities. Since 1983, the venue has remained the same—TRC, and the opening time is from 10:00 a.m. to 5:00 p.m. for two days. Any visitors need not pay admission fee, but must check in at the registration desk.

The exhibitors have yearly submitted a written pledge on "items that must not be exhibited" to the co-sponsors. Such items mainly consist of illegal gaming devices that may directly be connected to gaming crimes. At the current show, video poker and video slot machines are put under strict control. Additionally, exhibition of games having a pornographic element, and home video soft/hards is prohibited, too.

This year, an offer came from American Amusement Machine Association (AAMA) to make display in some form, and the co-sponsors is likely to accept it. Incidentally, on the day prior to the show an international conference will be held by the representatives of AAMA and JAMMA to wipe out video game copies.

The exhibitors to the coming AM Show are as follows: Apollo Inc., Asahi Engineering Co., Ltd., Asahi Seiko Co., Ltd., Bally Service Co., Ltd., Capcom Co., Ltd., Corland Technology Inc., Daisen Sansho Co., Ltd., Deta East Corp., DC Pack Co., Ltd., Futami Kanko Co., Ltd., Hope Co., Ltd., Irem Corp., Jaleco Limited, Kansai Goraku Co., Ltd., Kato Mfg. Co., Ltd., Kawakusu Co., Ltd., Komaya Mfg. Co., Ltd., Konami Co., Ltd., Masago Industrial Co., Ltd., Meisho Co., Ltd., Midgety Engineering Co., Ltd., Namco Limited, Nihon Bussan (Nichibutsu) Co., Ltd., Nippo Co., Ltd., Nippon Coinco Co., Ltd., Okamoto Mfg. Co., Ltd., Omoigawa Kikaku Co., Ltd., Osaka

Video Exports Affected By COCOM Control

Affected by Toshiba Machinery's Coordinating Committee for Export to Communist Area (COCOM) violation case, procedures for video game exports from Japan have become more complicated than before, requiring longer time. Those in charge of exports at video game manufacturers complain: "Our products should be quite unrelated to the items under the COCOM control. However, they are strictly inspected as they contain a computer. What's more, such inspection is made into those exported to the U.S. and Europe that should not be under COCOM control."

Generally, amusement videos are unrelated to politics. Rather, they are expected to help in relaxing the tension of politicians. However, Japanese official steps are quite uniform, and try to take time in checking even the unrelated items. The time-consuming procedure is also attributable to the fact that it requires more papers than before.

If you feel that procedures for exports from Japan are somewhat delayed, the reasons are as explained above.

Editor: Masumi Akagi Amusement Press, Inc. 9-16, Kamiyamacho, Kita-ku, Osaka, 530 Japan ©1987 Amusement Press, Inc.

Tent Co., Ltd., Ritz Fantasy Ltd., Sammy Industrial Co., Ltd., Sanwa Denshi Co., Ltd., Sega Enterprises Inc., Seimitsu Shoji Co., Ltd., Senyo Kiko Co., Ltd., Senyo Kogyo Co., Ltd., Shinsui Trading Co., Ltd., SNK Corporation, Soshiyo Co., Ltd., Sunaga Exploit Co., Ltd., Taito Corp., Taiyo Jidoki Co., Ltd., Takamatsu Shoji Co., Ltd., Tasko Co., Ltd., Tatsumi Electronics Co., Ltd., Tecmo Limited, Togo Japan Inc., Token Corp., Universal Sales Co., Ltd., Wood Place Inc., and Yuei Co., Ltd. [Press] Amusement Industry Publishing Corp., Amusement Press Inc., and Sogo Unicom Co., Ltd.



ゲーム機とよく遊ぶ

FLAA Print "Anti Gaming" Colour Poster

In cooperation with Japan Amusement Machinery Manufacturers Association (JAMMA), the Federation of Local Amusement Association (FLAA/AOU) has recently produced about 20,000 copies of poster for "eliminating gaming criminals using gaming machines", and sent them among amusement operators across Japan. This poster will be put up at all types of locations, such as game arcades and game tea houses.

In relation to a Japanese old tale, the poster carries an illustration showing that a boy of spirits has subjugated bad fellows, and stresses that gambling with gaming machines constitutes a crime. On the poster is printed the name of the National Police Agency in small size, side by side with FLAA/AOU and JAMMA. Although the NPA did not bear the cost of production of this poster, it has supported its purpose.

From old times, gaming has been treated as a crime, and gaming criminals must be subject to criminal pun-

ishment. This means that any gaming constitutes a crime whatever the means may be—dice, card or gaming machine. By the way, why must those engaged in amusement business appeal such a natural matter? Because gaming criminals using video gaming devices are spreading all over Japan, dealing a serious blow to the amusement business.

Technos Japan Moves Its Head Office

Technos Japan Corp. of Tokyo moved to its new head office on August 3. Established several years ago by Mr. Kunio Taki, former director of Data East Corp. of Tokyo, Technos Japan Corp. is a video game R&D company. So far, it has developed "Matmania", "Renegade" and "Double Dragon" all of which have been purchased by Taito Corp. of Tokyo, shipped in Japan as Taito's video games and also exported overseas. The new address is as follows:

Technos Japan Corp., Daini Monami Building, 31-11, Kabukicho 2-chome, Shinjuku, Tokyo 160, phone: (03) 205-2555 fax: (03) 205-7080

AUTO-BIKE IN UNIVERSE ERA JR - 750

(CAPACITY: 1 RIDER)

LOW COST! ULTRA SMALL-SIZE CAR ACTUAL RADIUS 90cm! DESIGNED AS TOMORROW'S AUTO-BIKE "JR-750" RUNNING SMOOTHLY IN COURSE WITH DESIGN LOOKING AS LIKE NON WHEEL. ACTUAL MINIMUM RADIUS 90cm EXCELLENT OPERATION CAPACITY. THIS CAR ENABLE YOU EFFICIENT MANAGEMENT OF BATTERY CAR IN EVEN VERY SMALL SPACE.

SPECIFICATION CAPACITY: 1 PASSENGER DIMENSION: (L) 880mm x (W) 550mm x (H) 590mm WEIGHT: 38kg BATTERY: NS40-1 SOUND: ELECTRONIC BIKE SOUND



MANUFACTURED BY KOREA WONDER, CORP. SEUL, KOREA UNDER THE LICENSE OF ASAHI ENGINEERING CO., LTD. OSAKA, JAPAN.

PLEASE CONTACT EXPORT DIVISION TAKARA CO., LTD. OSAKAYA ATLUS BLDG 203 11, BINGOMACHI 3-CHOME, HIGASHI-KU, OSAKA, JAPAN PHONE: (06) 202-2633 TELEX: J64061 SORTEIP FAX: (06) 202-2695

namco



★多彩なエリア構成は一筋縄ではいかない。

★やっかいな増殖ブロックはバリアで粉碎!

★ハイスピードは分裂テクで乗りきれ!

このゲームはプレイヤーを選びません。

「クエスター」はゲームが本来もつ「楽しさ」をストレートに、かつスピーディーに演出しました。アイテムは3つだけ。シンプルだからどんな人にもプレイしていただけなのです。

# QUESTER

クエスター

緊急指令

リーダーを掃滅せよ。

宇宙船ハインダーは長い航海を終え地球に帰還する途中、宇宙生命体リーダーに行く手をさえぎられてしまった。ハインダーは彼らを掃滅し地球に戻ることができるだろうか!?

「システム87」第4弾!!



## consolette

—コンソレット筐体—

プレイヤーは筐体を選びます。

### 省スペース設計

そのユニークな筐体形状は設置場所を選ばず多彩なレイアウトに対応。

### 機能充実音声出力

耳の高さの2wayスピーカはステレオ、FM音源対応。だから大迫力。そのうえ初のヘッドホンジャック付!

●弊社では基板を組み込んで完成品で販売致しております。

### 仕様

幅580mm×奥行732mm×高さ1,079mm(看板取付時1,430mm)重量60kg/使用電源 A C 100 V ± 10 V (50/60Hz) 消費電力91W/▽95-2508



## 好評発売中!!

ナギゴアテルくん

スイートランド

ぱんだのトラック

功夫老師  
カンフーロウシ

カーニバル



JGS1021

「遊び」をクリエイトする  
株式会社 ナムコ

本社 〒146 東京都大田区矢口2-1-21 TEL 03(756)2311(大代)  
営業本部 〒146 東京都大田区多摩川2-8-5 TEL 03(756)2311(大代)  
西日本販売事務所 〒564 大阪府吹田市江の木町20-10 TEL 06(338)3 5 1 1代  
\*遊園施設・娯楽機械\*企画・設計・製作・販売・経営・賃貸・輸出・輸入  
\*各種イベント\*企画・制作・実施  
\*株式会社ナムコは、オリンピックキャンペーンのオフィシャルスポンサーです。

©1987 NAMCO, ALL RIGHTS RESERVED