

ゲームマシン

GAME MACHINE

Game Machine Magazine is published twice monthly on the 1st and 15th of the month by Amusement Press, Inc., 9-16 Kamiyamacho, Kita-ku, Osaka, 530 Japan. Subscription rate: Japan ¥7200; Overseas (air mail) - US\$70.00 per year. No part of this magazine may be reproduced without expressed permission. 禁転載

ボディ傾斜加え

セガ社がTVバイクゲーム機 「ハング・オン」東西で発表会



セガ社「ハング・オン」記者発表の席にて(左から)同社・鈴木部長、安田部長、小形本部長、米国セガ社・リブキン社長、セガ社・浜原部長

セガ・エンタープライズを開き、同社TVゲーム機「ハング・オン」を七月二日に千代田区のホテルニューオータニで、大阪会場は四日に大淀区のホテルプラザでそれぞれプライベートショーから関係者が両会場合



セガ社「ハング・オン」発表会。上は東京会場、下は大阪会場にて

「ライドオン型」を重点的に
国内2千、海外3千台予定
セガ社「ハング・オン」記者発表の席にて(左から)同社・鈴木部長、安田部長、小形本部長、米国セガ社・リブキン社長、セガ社・浜原部長

中西氏単独代表に

高美氏は常任顧問、新任取締役田辺氏ら4名

これは同社が六月二十七日に開いた定時株主総会および取締役会で決めたもので、その結果新たに田辺営業部長ら四名が取締役となった。これに伴ないアラハム(愛称 アバ)・コーガン会長が四月末に退任したことが報告され、また高美時治専務は今回退任し常任顧問として引続き同社経営

タイトー新役員態勢

タイトー新役員態勢

タイトー新役員態勢

タイトー新役員態勢

中西氏単独代表に
高美氏は常任顧問、新任取締役田辺氏ら4名



左の写真は「京劇ゲームセンター」の門脇喜一郎責任者で、新風営法により多大な影響を受けていると語る。下の写真は同店の店内



上の写真は「ゲームプラザ・パピヨン」の店内。左は株主の齋藤産社長



右の写真は「ゲームプラザ・パピヨン」の店内。右は株主の齋藤産社長

レジャー産業は絶対にはずす。今後は青少年健全育成を念頭に置いて健全な営業を進めていきたい」と語る。

「ジョイプラザ21」も河原町通りに面したゲーム場。約四百四十平方メートルのフロアにTVゲーム機のみ三十八台を設置してあり、一回のゲーム料金は百円。同店について石山所長は、「大学生やヤングサラリーマンなどが多いようです。ゲーム機が少なく、当社のメイン店である「ドリムイン」や「京劇ゲームセンター」のほぼ中間にあることから、当店の常連客がこれら二店へ流れて



上の写真はヤングアダルトが大半を占めている「ドリムイン河原町」の店内。左の写真は「ジョイプラザ21」の店内



いるようです」と語る。「ジョイランド美松」は同社運営のゲーム場で、唯一メダルゲーム機を設置した店。店内のフロア面積は約三百平方メートル。ここにTVゲーム機約七十台、フリッパー四台、メダルゲーム機二十台、約百台の機械を設置している。フロアはアーケードゲームコーナーとメダルゲームコーナーとに大きく二分されている。上で、ゆったりとレイ

アウトしている。さらに店内を明るくして、安心してプレイができる雰囲気。また同氏は「営業時間は午前十時から午後十一時まで、表通りなどに比べるとこの周辺は夜間の通行量が少ないので、新風営法の時間制限による売上げ面の影響は少ないようだ」と語る。

「美松ゲームセンター」は約二百平方メートルのほぼ正方形のフロアにTVゲーム機約五十台、フリッパー二台を設置している。同店は約十五年前にオープンしたとのことで、京都でも老舗のゲーム場である。

「京劇ゲームセンター」は、ボウリング場と映画館が入ったレジャービルの一階にある。約百三十平方メートルのフロアにTVゲーム機三十六台、フリッパー三台、また同ビルの店頭には各種キャビネットのTVゲーム機六台とその他アーケードゲーム機一台、計四十六台を設置。さらに同ビルの二、三階の空きフロアにTVゲーム機二十台、その他アーケードゲーム機二台

子ども中心のロケ運営

「セガ・センター(京橋)」は映画館や理の専門学方まで中学生を中心とした子どもが多く、それ以降になると大学生、サラリーマンがほとんど。子どもも客でも安心して遊べるように、明るい店舗製品などはプレイ五十円だが、子ども向けに十

円料金のTVゲーム機を数台設置しており、大変喜ばれている。メダルは二百円で十四枚、メダルゲーム機については、客単価も大きく滞在時間も長いのでスペース的な余裕があれば意欲的に導入したいのだが」と語る。

また同氏は「家庭用TVゲーム機の普及によるゲーム場離れが問題になっているが、業務用ゲーム機には家庭用では味わえない迫力や臨場感がある。またお金を投入して長く遊ぼうとするため、必然的に集中力も養われるはず」と語る。なお同店

全国市街地ゲーム場

オペレーションの実態とオペレーターの見解

京都・河原町

第18回

四条河原町・新風極界隈は、京都では最も賑やかな一画である。四条通りは河原町通りを境にして、がらりと趣を変えており、河原町通りから西側にはデパートをはじめ銀行や証券会社も集中し、京都でも有数のビジネス街を形成している。また東側には祇園・先斗町の花街と木屋町のネオン街があり、夜の賑わいを形成している。

一方、新風極界隈には細い道の両側に土産物屋などの商店が並び、観光客や修学旅行生などで昼夜を問わず賑わっている。

さてゲーム場だが、現在S.C.ロケを含め十五軒が運営されている。この二、三年の間に一軒の店がなくなつたが、新規オープン店が二軒あり、比較的安定した状態で推移しているようだ。

展開を行なっているのが(株)タイトーで、五軒のゲーム場を運営している。そのなかでも同社の「ドリムイン河原町」である。店内のフロア面積は約三百三十平方メートル、S.C.ロケを除くとこの界隈では最も広いゲーム場。機



上の写真は「ジョイランド美松」のアーケードゲームコーナー。下の写真は同店の平岡義男店長で、新製品も含め設置機械の充実を図るとともに、明るい感じの店作りを心がけていると語る



上の写真は京都でも老舗の「美松ゲームセンター」。下の写真は「ジョイランド美松」に設けられたメダルゲームコーナーの様子



械構成は各種キャビネットのTVゲーム機八十数台、フリッパー六台、その他アーケードゲーム機五台で、これら百台余りのゲーム機を広いフロアにゆつたりと設置している。同店についてタイトー・京都事業所の石山所長は「関西でも最大級のゲーム場です。多種多様な機械を設置して客のニーズに応えるようにしています。なかでも当社製のM.Z.型キャビネットやコックピットタイプに人気があり、ゲーム内容では宇宙ものが根強い人気を保っているようです。メダルゲーム機は管理面が難しいこともあり現在では設置していませんが、今後は導入することも考えています。単に利益面だけを考えると、今は苦しい状態にあるが、



親しみやすいゲームマシンを誠意をこめてお届け!!

ハング・オン

TVバイクレースゲーム
シートダウン・タイプ



HANG-ON

タンク

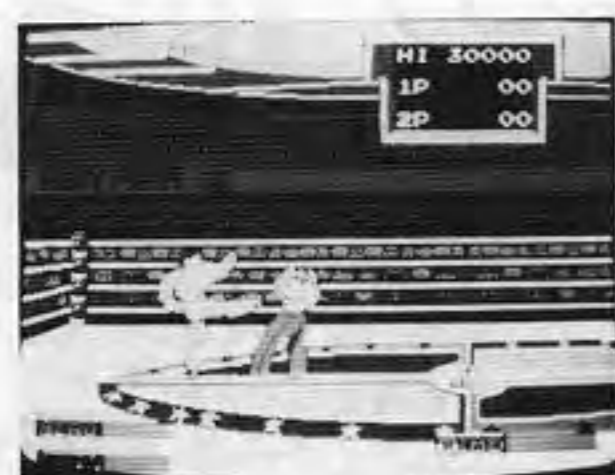
激烈なTV戦車ゲーム機
スクロールする画面展開



TANK

飛龍の拳

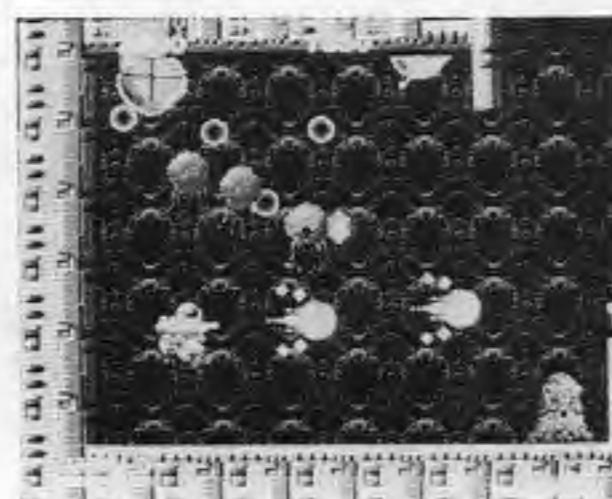
少林寺の修行を経て挑む
異種格闘技世界選手権!



飛龍の拳

バラデューク

悪の地下要塞での戦い!
ハッチを開き地底へ進む



BARADUKE

本社 〒577 東大阪市川俣2丁目34番地 ☎06(787)1881代
 東京営業所 〒104 東京都中央区八丁堀3丁目18の7 黒江屋ビル ☎03(533)6881代
 福岡営業所 〒810 福岡市中央区大名2丁目3の2 ☎092(713)1083代

株式会社 カワクス

謹告

平素は格別のお引立てを賜り、厚く御礼申し上げます。

さて、このたび弊社が発表致しましたビデオゲーム機「バラデューク」は、弊社が独自に開発・製品化したオリジナル製品であります。

従って、右製品を無断で模倣または類似する商品として製造する行為、及びそれらを販売する等の行為は、著作権法、工業所有権法、不正競争防止法等に抵触し、弊社の正当な権利を侵害することになります。

また、昨年九月、東京地方裁判所におきまして、ビデオゲームの映像は映画の著作物であるとの判決が下りました。従って、模倣品を設置して営業することは、業界の秩序を乱すだけでなく、明らかに弊社の上映権を侵害することにもなります。

つきましては、これらの行為のないよう謹告申し上げます。また、業界秩序の確立のために皆様のご理解とご協力をお願い申し上げます。

昭和六十年八月

株式会社 ナムコ

東京都大田区蒲田五丁目三八番三号
朝日ビル

全国市街地ゲーム場

京都・河原町



「セガ・センター」は約百平方メートルのフロア面積に約百三十台のゲーム機を収容している。このフロアには、以前は対人ゲーム機を設置していたが今は成人雑誌などを置いてある。またゲーム機を設置している一階フロアでも、約一年前からアニメや娯楽映画などのビデオの貸出しも行なっている。ゲーム機は一律五十四円で、客層は近所の子どもの中心になっている。このほか京極通りにも「スターダスト」が

「セガ・センター」は約百平方メートルのフロア面積に約百三十台のゲーム機を収容している。このフロアには、以前は対人ゲーム機を設置していたが今は成人雑誌などを置いてある。またゲーム機を設置している一階フロアでも、約一年前からアニメや娯楽映画などのビデオの貸出しも行なっている。ゲーム機は一律五十四円で、客層は近所の子どもの中心になっている。このほか京極通りにも「スターダスト」が



上の写真は「セガ・センター」の店内。左の写真は同店の落合末人支配人

あるが、休業中（七月下旬現在）とのこと。詳しくは「セガ・センター」に問い合わせるといい。また「セガ・センター」は約百平方メートルのフロア面積に約百三十台のゲーム機を収容している。このフロアには、以前は対人ゲーム機を設置していたが今は成人雑誌などを置いてある。またゲーム機を設置している一階フロアでも、約一年前からアニメや娯楽映画などのビデオの貸出しも行なっている。ゲーム機は一律五十四円で、客層は近所の子どもの中心になっている。このほか京極通りにも「スターダスト」が



上の写真は「高島屋プレイランド」。上の写真は中型施設をメインにした乃村工芸社運営のフロアで、下は丸高商事運営のゲーム場



★ 世界のハイウェイを制覇! ★

●カリフォルニア生まれのスピード狂少女クリスガが、世界中のハイウェイを走りまわって各国はもう大騒ぎ! 追いかけまくる/トカーも何のその、オイルをぶっつけてスピンさせ体当たりではね飛ばしちゃ。12カ国の美しい風景を舞台にくり広げられるクリスガとトカーのハチャメチャパニックカーチェイス!

●クラリスカー
ジャンプ機能やオイルショット機能を備えたスーパーマシン。クラリスの愛車。

●ハイウェイ
クラリスカーが通ると色が変っていく。色を全部変えれば/ターンクリア。

●各国のトカー
クラリスの行く手をさえぎるしつこいトカー。

●謎の風船
3個あつめればワープ。他の国までひょこ飛び。

●オイル缶
拾って/トカーに投げつけばスピンさせることができる。

世界12カ国の風景が次々に登場!!

- アメリカ
- イギリス
- フランス
- ドイツ
- オランダ
- エジプト
- インド
- 中国
- 日本
- オーストラリア
- イースター島
- アメリカ

JALECO 株式会社 ジャレコ

〒158 東京都世田谷区上用賀 5-24-9
TEL 03-420-2271
TELFAX 03-420-2280



上の写真は「セガ・センター」の店内。左の写真は同店の落合末人支配人



上の写真は「高島屋プレイランド」。上の写真は中型施設をメインにした乃村工芸社運営のフロアで、下は丸高商事運営のゲーム場



では店内に設置しているジュエックボックス用のレコードのうち古くなったものを利用客に無料で配布している。「ゲームプラザ・パビヨン」は京極通りと寺町通りとの両方に入口がある細長いゲーム場。フロア面積は約百平方メートル。店内は地下一階から二階までのフロアあり、合わせてTVゲーム機約七十台、その他アーケードゲーム機約二十台、計九十数台を設置している。同店の落合末人支配人は「高校生客が中心。今は試験休みに入ったので利用客も増えているようだ。新京極通りにはゲーム場が集中しており、それなりに競争も激しいので、ニューマシンの早期導入を心がけている。また地下と一階は、二階は五十円料金だが、一階は二十円に設定して客の誘引を図っている。新京極界隈のほとんどの商店が夜九時には閉めることから十時過ぎになると人通りが絶えてしま

新京極界隈は口ケ集中

「ゲームプラザ・パビヨン」は約二年前にオープンした店。約百平方メートルのフロアにTVゲーム機約四十台、アーケードゲーム機約二十台、計六十台、その他アーケードゲーム機約二十台、計八十台のゲーム機を設置している。同店の落合末人支配人は「京極界隈のほとんどの商店が夜九時には閉めることから十時過ぎになると人通りが絶えてしま

「ゲームプラザ・パビヨン」は約二年前にオープンした店。約百平方メートルのフロアにTVゲーム機約四十台、アーケードゲーム機約二十台、計六十台、その他アーケードゲーム機約二十台、計八十台のゲーム機を設置している。同店の落合末人支配人は「京極界隈のほとんどの商店が夜九時には閉めることから十時過ぎになると人通りが絶えてしま

「ゲームプラザ・パビヨン」は約二年前にオープンした店。約百平方メートルのフロアにTVゲーム機約四十台、アーケードゲーム機約二十台、計六十台、その他アーケードゲーム機約二十台、計八十台のゲーム機を設置している。同店の落合末人支配人は「京極界隈のほとんどの商店が夜九時には閉めることから十時過ぎになると人通りが絶えてしま

中古基板 売ります!! 買います!!

もう、今月のおごつたいなくちっちゃたよ。

こりゃ、基板がだめだね...新しいのを交換しな。

イタタ...お母の調子が悪いよ。びょうくに相談してみよう。

わしゃTVゲーム!!

だじょうぶ。KZUのUはいけなくていい基板がたっくんあるよ!!

なんだ、ロボタくんかどうした!?

お母がいたくて...

株式会社 ケイアンドユー商会

〒577 東大阪市高井田本通5丁目2番
PHONE 06-783-6362
FAX 06-783-6347
TELEX 527-7834 KANDUJ

IN THE MARKET FOR USED P.C. BOARDS?

We pride ourselves on the large selection of the most popular video games that we always have ready on hand. Needless to say, our used P.C. Boards are fully reconditioned and tested and are as good as new.

Drop us a line:

- Largest stock of popular games.
- Speedy delivery, anywhere, any quantity.
- Unbeatable prices.

K and U Co.,Ltd.

5-2 TAKAIDA HONDORI HIGASHI OSAKASHI OSAKA, JAPAN
TEL 06-783-6362 FAX 06-783-6347 TLX 527-7834 KANDU J

「新風営法」施行条例

石川県風俗営業等の規制及び業務の適正化等に関する法律施行条例

(昭和五十九年十二月二十一日 石川県条例第四十八号)

(趣旨)

第一条 この条例は、風俗営業等の規制及び業務の適正化等に関する法律、昭和二十三年法律第百二十二号以下「法」という。の規定に基づき、風俗営業及び風俗関連営業等の営業制限地域、営業時間の制限等について必要な事項を定めるものとする。

(用語の意義)

第二条 この条例において「第一種住居専用地域」、「第二種住居専用地域」、「住居地域」、「近隣商業地域」、「商業地域」、「工業地域」及び「工業専用地域」とは、それぞれ都市計画法(昭和四十三年法律第百号)第八条第一項第一号に規定する第一種住居専用地域、第二種住居専用地域、住居地域、近隣商業地域、商業地域、工業地域及び工業専用地域をいう。

(許可更新の特例)

第三条 法第三条第四項に規定する...

1 住居専用地域及び住居地域の地域
2 学校(学校教育法(昭和二十二年法律第二十六号)第一条に規定する学校をいう)の図書館(図書法(昭和二十五年法律第百十八号)第二条第一項に規定する図書館をいう)又は児童福祉施設(児童福祉法(昭和二十二年法律第百六十四号)第七条に規定する児童福祉施設をいう)をいう。
3 この条例において「病院」とは、医療法(昭和二十二年法律第百五号)第一条第一項に規定する病院をい、「診療所」とは、同条第二項に規定する診療所(患者の収容施設を有するものに限る)をいう。
4 この条例において「営業用家屋等」とは、風俗営業の用に供する家屋及び施設をいう。

地 域	数		値		
	日 間	夜 間	夜 間	深 夜	夜 間
一 第一種住居専用地域	五十五デシベル	四十五デシベル	四十五デシベル	四十五デシベル	四十五デシベル
二 第二種住居専用地域及び住居地域	五十五デシベル	五十デシベル	五十デシベル	五十デシベル	五十デシベル
三 商業地域	六十デシベル	六十デシベル	六十デシベル	六十デシベル	六十デシベル
四 工業地域及び工業専用地域	六十デシベル	六十デシベル	六十デシベル	六十デシベル	六十デシベル

1 一月十日まで
2 石川県公安委員会が祭礼その他特別の事情があるとして、地域を指定して告示した日(風俗営業の営業時間の制限)に掲げる営業の区分に応じ、当該各号に掲げる地域において、当該各号に定める時間、当該営業を営んでならない。
3 法第二項第一号から第七号までに規定する営業(同項第七号に規定する営業については、まあじやん屋に限る)は、住居専用地域及び住居地域の地域内において日出時から午前九時までの時間
4 法第二項第二号に規定する営業(まあじやん屋を除く)は、同条第一項第七号に規定する営業(まあじやん屋を除く)は、県内全域において日出時から午前八時までの時間、午後十一時から翌日の午前客時まで(前条に規定する日の前日においては、日出時から午前十時まで)の時間
5 風俗営業に係る騒音及び振動の数値
6 風俗営業の遵守事項
7 風俗営業の遵守事項
8 風俗営業の遵守事項
9 風俗営業の遵守事項
10 風俗営業の遵守事項

1 風俗営業の遵守事項
2 風俗営業の遵守事項
3 風俗営業の遵守事項
4 風俗営業の遵守事項
5 風俗営業の遵守事項
6 風俗営業の遵守事項
7 風俗営業の遵守事項
8 風俗営業の遵守事項
9 風俗営業の遵守事項
10 風俗営業の遵守事項

用途地域	シベル	シベル	シベル	シベル
一から四までに掲げる地域以外の地域	六十デシベル	五十デシベル	五十デシベル	四十五デシベル

1 風俗営業の遵守事項
2 風俗営業の遵守事項
3 風俗営業の遵守事項
4 風俗営業の遵守事項
5 風俗営業の遵守事項
6 風俗営業の遵守事項
7 風俗営業の遵守事項
8 風俗営業の遵守事項
9 風俗営業の遵守事項
10 風俗営業の遵守事項

石川県風俗営業等の規制及び業務の適正化等に関する法律施行条例

(昭和五十九年十二月二十一日 石川県条例第四十八号)

(趣旨)

第一条 この条例は、風俗営業等の規制及び業務の適正化等に関する法律、昭和二十三年法律第百二十二号以下「法」という。の規定に基づき、風俗営業及び風俗関連営業等の営業制限地域、営業時間の制限等について必要な事項を定めるものとする。

(用語の意義)

第二条 この条例において「第一種住居専用地域」、「第二種住居専用地域」、「住居地域」、「近隣商業地域」、「商業地域」、「工業地域」及び「工業専用地域」とは、それぞれ都市計画法(昭和四十三年法律第百号)第八条第一項第一号に規定する第一種住居専用地域、第二種住居専用地域、住居地域、近隣商業地域、商業地域、工業地域及び工業専用地域をいう。

1 住居専用地域及び住居地域の地域
2 学校(学校教育法(昭和二十二年法律第二十六号)第一条に規定する学校をいう)の図書館(図書法(昭和二十五年法律第百十八号)第二条第一項に規定する図書館をいう)又は児童福祉施設(児童福祉法(昭和二十二年法律第百六十四号)第七条に規定する児童福祉施設をいう)をいう。
3 この条例において「病院」とは、医療法(昭和二十二年法律第百五号)第一条第一項に規定する病院をい、「診療所」とは、同条第二項に規定する診療所(患者の収容施設を有するものに限る)をいう。
4 この条例において「営業用家屋等」とは、風俗営業の用に供する家屋及び施設をいう。

1 一月十日まで
2 石川県公安委員会が祭礼その他特別の事情があるとして、地域を指定して告示した日(風俗営業の営業時間の制限)に掲げる営業の区分に応じ、当該各号に掲げる地域において、当該各号に定める時間、当該営業を営んでならない。
3 法第二項第一号から第七号までに規定する営業(同項第七号に規定する営業については、まあじやん屋に限る)は、住居専用地域及び住居地域の地域内において日出時から午前九時までの時間
4 法第二項第二号に規定する営業(まあじやん屋を除く)は、同条第一項第七号に規定する営業(まあじやん屋を除く)は、県内全域において日出時から午前八時までの時間、午後十一時から翌日の午前客時まで(前条に規定する日の前日においては、日出時から午前十時まで)の時間
5 風俗営業に係る騒音及び振動の数値
6 風俗営業の遵守事項
7 風俗営業の遵守事項
8 風俗営業の遵守事項
9 風俗営業の遵守事項
10 風俗営業の遵守事項

地 域	数	夜 間	深 夜	夜 間
一 第一種住居専用地域	五十五デシベル	四十五デシベル	四十五デシベル	四十五デシベル
二 第二種住居専用地域及び住居地域	五十五デシベル	五十デシベル	五十デシベル	五十デシベル
三 商業地域	六十デシベル	六十デシベル	六十デシベル	六十デシベル
四 工業地域及び工業専用地域	六十デシベル	六十デシベル	六十デシベル	六十デシベル

1 風俗営業の遵守事項
2 風俗営業の遵守事項
3 風俗営業の遵守事項
4 風俗営業の遵守事項
5 風俗営業の遵守事項
6 風俗営業の遵守事項
7 風俗営業の遵守事項
8 風俗営業の遵守事項
9 風俗営業の遵守事項
10 風俗営業の遵守事項

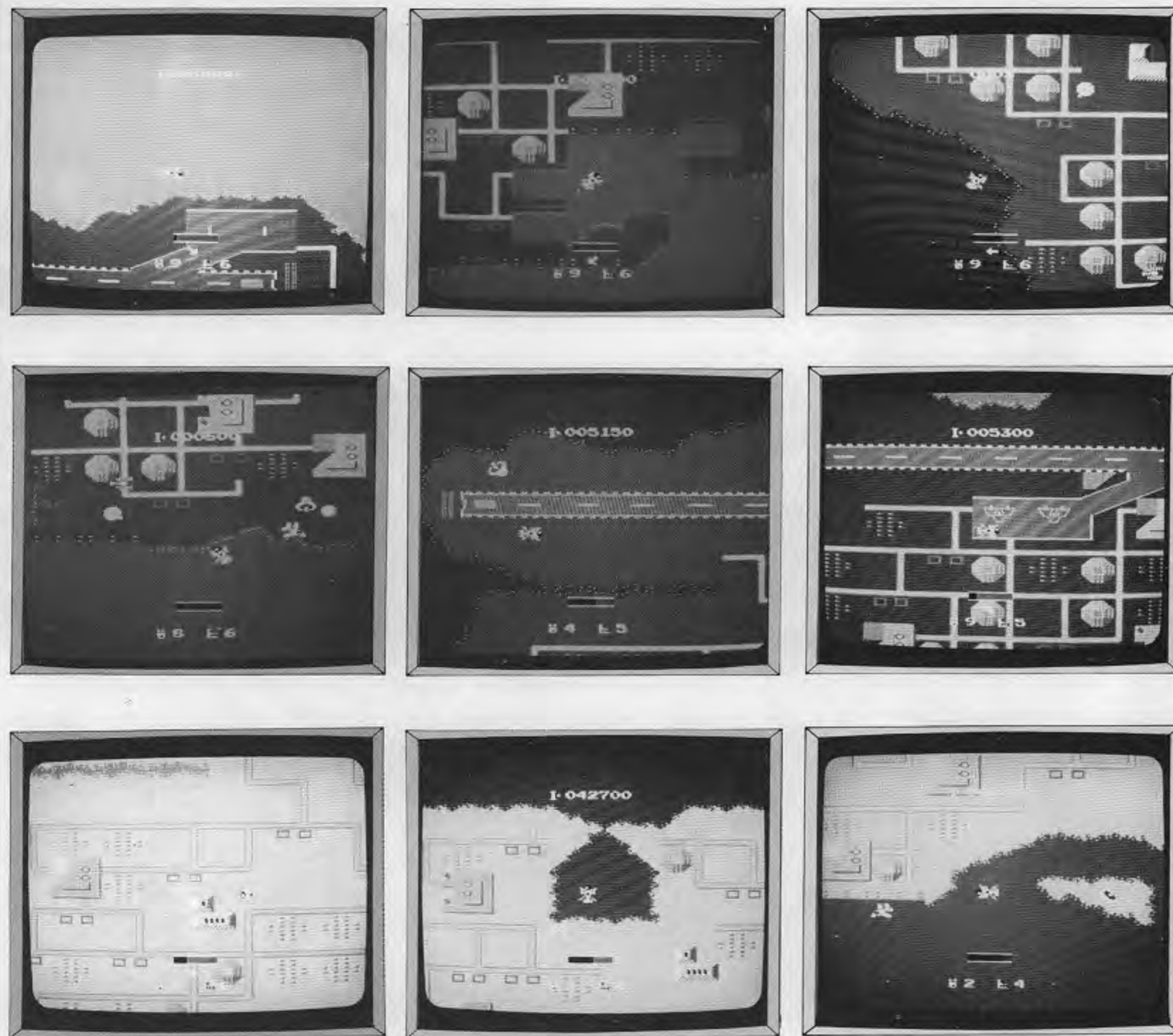
1 風俗営業の遵守事項
2 風俗営業の遵守事項
3 風俗営業の遵守事項
4 風俗営業の遵守事項
5 風俗営業の遵守事項
6 風俗営業の遵守事項
7 風俗営業の遵守事項
8 風俗営業の遵守事項
9 風俗営業の遵守事項
10 風俗営業の遵守事項

1 風俗営業の遵守事項
2 風俗営業の遵守事項
3 風俗営業の遵守事項
4 風俗営業の遵守事項
5 風俗営業の遵守事項
6 風俗営業の遵守事項
7 風俗営業の遵守事項
8 風俗営業の遵守事項
9 風俗営業の遵守事項
10 風俗営業の遵守事項

1 風俗営業の遵守事項
2 風俗営業の遵守事項
3 風俗営業の遵守事項
4 風俗営業の遵守事項
5 風俗営業の遵守事項
6 風俗営業の遵守事項
7 風俗営業の遵守事項
8 風俗営業の遵守事項
9 風俗営業の遵守事項
10 風俗営業の遵守事項

RAID ON BUNGELING BAY™

© 1984 Will Wright
© 1985 Nintendo
Licensed from Broderbund Software



遊び方

- ヘリコプターに乗り、6つの秘密工場を探し出し爆弾で破壊する。
- エネルギー、爆弾の補給は空田または駐機場への着陸で空田に着陸すると、ヘリコプターや工場の位置関係がわかります。
- "ALERT"は空田が攻撃を受けているサイン。助けに行かないと沈没するぞ。

任天堂株式会社

〒101 東京都千代田区神田須田町1-22 TEL 03(254)1781
〒542 大阪市南区長堀橋筋1丁目32 TEL 06(245)4155

例で定める年齢は十六歳とし、同号の条例で定める時は午後八時とする。

第九條 風俗関連営業の禁止区域等
例で定める施設は、医療法（昭和二十三年法律第二百五号）第一条第一項に規定する病院及び同条第二項に規定する診療所のうち患者の収容施設を有するもの（以下「病院等」という。）とする。

2 法第二十八條第二項の規定に基づき、別表第三の上欄に掲げる風俗関連営業の種別ごとに、それぞれ同表の下欄に掲げる地域において、当該風俗関連営業を営むことを禁止する。

3 法第二十八條第四項の規定に基づき、風俗関連営業（法第二十八條第四項の営業その他法第二十八條第四項の国家公安委員会規則で定めるものを除く。）の深夜における営業を禁止する。（深夜における酒類提供飲食店営業の禁止地域）

第十條 法第三十三條第四項の規定に基づき、第一種地域において深夜における酒類提供飲食店営業を営むことを禁止する。

第十一條 法第二十八條第八項及び別表第一（第四條関係）

風俗営業の種別	地域
法第二條第一項第一号から第六号までの営業	一 第一種地域 二 第二種地域のうち、保全対象施設の敷地（これらの用に供するものと決定した土地を含む。以下同じ。）の周囲三十メートル（病院等にあつては、十メートル）の区域内の地域 三 第三種地域のうち、保全対象施設の敷地の周囲五十メートル（病院等にあつては、三十メートル）の区域内の地域
法第二條第一項第七号の営業	一 第一種地域 二 第二種地域のうち、保全対象施設の敷地の周囲五十メートル（病院等にあつては、三十メートル）の区域内の地域 三 第三種地域のうち、保全対象施設の敷地の周囲七十メートル（病院等にあつては、五十メートル）の区域内の地域

第四十三條の手数料は、申請の際に納付しなければならない。既に納付した手数料は、返還しない。

第十二條 この条例に定めるもののほか、この条例の施行に關し必要な事項は、公安委員会規則で定める。

附則
1 この条例は、昭和六十一年二月十三日から施行する。
（風俗営業の許可等に関する手数料徴収条例の廃止）
2 風俗営業の許可等に関する手数料徴収条例（昭和三十四年愛媛県条例第三号）は、廃止する。
（公衆浴場設置等の基準に関する条例の一部改正）
3 公衆浴場設置等の基準に関する条例（昭和二十五年愛媛県条例第二十四号）の一部を次のように改正する。（以下略）
（公衆に著しく迷惑をかける暴力的不良行為等の防止に関する条例の一部改正）
4 公衆に著しく迷惑をかける暴力的不良行為等の防止に関する条例（昭和三十八年愛媛県条例第三十五号）の一部を次のように改正する。（以下略）

（愛媛県）風俗営業等の規制及び業務の適正化等に関する法律施行細則
（昭和六十一年二月十二日 愛媛県公安委員会規則第二号）

（遊技機の指定）
第一條 風俗営業等の規制及び業務の適正化等に関する法律施行令（昭和五十九年政令第三百十九号）附則第二項の愛媛県公安委員会規則で指定する型式は、別表に定めらるるものとする。
（提供してはならない賞品）
第二條 風俗営業等の規制及び業務の適正化等に関する法律施行令（昭和六十一年二月十二日）の附則（略）

別表第二（第六條関係）

地域	数値		
	昼間	夜間	深夜
第一種地域	五十デシベル	四十五デシベル	四十デシベル
第二種地域	六十五デシベル	五十デシベル	五十デシベル
第三種地域	六十デシベル	五十デシベル	四十五デシベル

注 この表において、「昼間」とは日出時から日没時までの時間を、「夜間」とは日没時から翌日の午前零時までの時間を、「深夜」とは午前零時から日出時までの時間をいう。

別表第三（第九條関係）（略）

附則 この規則は、昭和六十一年二月十三日から施行する。

別表（略）

（昭和五十九年愛媛県条例第三十五号）第七條第二項第三号の愛媛県公安委員会規則で定める種類の賞品は、次に掲げるものとする。
一 酒類（酒税法（昭和二十八年法律第六号）第二條に定められるものをいう。）
二 刃物類
三 性的好奇心をそそり、又は粗暴性、残虐性を助長するおそれのある図書類及びビデオテープ、ビデオディスク類
四 前号に掲げるもののほか、善良の風俗を害するおそれのあるもの。

法第二條第一項第八号の営業

一 第一種地域
二 第二種地域のうち、保全対象施設の敷地の周囲十メートルの区域内の地域
三 第三種地域のうち、保全対象施設の敷地の周囲三十メートルの区域内の地域

火を吹くマグナム、軽快なフットワーク、BOSSを倒すのは今だ!!



未来を創造する電子技術の

データシステム株式会社

本社：〒167東京都杉並区上荻2-31-12ヒースビル ☎(03)392-4151

研究所：〒167東京都杉並区南荻4-41-10データビル ☎(03)331-5441
札幌営業所：〒060札幌市中央区北一条西19-2-1伊藤ビル3F ☎(011)611-9271
仙台営業所：〒980仙台市上杉1-15-24林産上杉ビル ☎(022)63-0646

名古屋出張所：〒466名古屋市昭和区白金1-6-10鈴木ビル1F ☎(052)871-1322
大阪営業所：〒550大阪市西区京町堀2-14-22兼吉ビル ☎(06)448-8601
福岡営業所：〒812福岡市博多区博多駅前3-13-12森ビル ☎(092)474-0120

新登場!!

パラデューク 新発売
PCBキット価格 128,000円

メトロクロス 好評発売中/
PCBキット定価 128,000円

マーブルマッドネス 好評発売中/
本体定価 980,000円

一打逆転 好評発売中/
価格 1,240,000円

たゆまぬ努力で正しいコースを 私たちはギャンブル機やコピー機のない、健全なAM業界をめざしています。

TEZKA (株)テヅカ
〒663 兵庫県西宮市高松町16-15 TEL 0798-66-0811(代)

SEGA PROUDLY INTRODUCES "HANG-ON", DESTINED TO BECOME ONE OF THE MOST EXCITING AND PROFITABLE GAMES EVER!

これほどエキサイトで高収益のゲームがほかにあったらどうだろうか。

HANG-ON

A COMPACT DESIGN THAT RETAINS ALL OF THE GAME'S EXCITING FEATURES
ゲームの興奮を継承しつつ、コンパクトな設計を実現。

SIT-DOWN TYPE

"ハンク・オン"のご好評にお応えして、設置場所を選ばないシットダウン・タイプも登場。エキサイティングなゲーム性をそのまま継承しつつ、よりコンパクト設計、低価格を実現しました。このシットダウン・タイプは椅子に座ってプレイするため、各コースは難しくなっており、スリル満点です。

In response to the favorable reaction of the "HANG-ON", SEGA has introduced as one of its models a SIT-DOWN TYPE which can be installed in almost any location and is compact in design and low in cost while at the same time maintaining all of the game's exciting features. In the SIT-DOWN TYPE machine, each course is more difficult to clear than the RIDE ON TYPE, thus adding even more depth to the already thrill-packed play.



〈仕様〉シットダウンタイプ

外形寸法 1570(奥行)×630(幅)×1630(高さ)(単位%)
重量 122kg

▽95-2368

SPECIFICATIONS

Dimensions: 61.8 in., 157 cm. (D)
24.8 in., 63 cm. (W)
64.2 in., 163 cm. (H)
Weight: 269 lbs., 122 kg.

TEST LOCATION INCOME REPORT

高収益は、すでに実証済みです。

各店で好成绩のテスト結果が出ています。ご参考ください。(ライドオンタイプ 200円プレイ)

月・日	7/5(金)	6(土)	7(日)	8(月)	9(火)	10(水)	11(木)
東京新宿A店	27,400	44,400	40,800	36,000	30,600	38,000	32,400
東京新宿B店	49,000	58,600	67,000	49,200	44,800	37,400	39,800
東京渋谷C店	46,800	40,800	42,400	46,200	45,200	43,000	30,200
東京有楽町D店	39,200	50,600	37,800	37,000	37,400	39,000	43,400
大阪南E店	38,500	42,600	50,800	42,600	47,600	37,600	39,600
大阪梅田F店	30,000	42,800	30,800	30,400	40,800	36,200	45,800
名古屋G店	41,000	45,000	44,000	41,800	43,400	42,000	43,600
福岡H店	24,000	37,600	22,200	34,600	36,000	31,200	35,800
仙台I店	35,800	41,200	38,800	36,000	37,800	38,600	38,400

(単位:円) Figures in ¥/¥240= \$1.00

集客販促物としても利用できる。"ハンク・オン"。

店舗スペースの有効活用にも最適な"ハンク・オン"。有効な集客販促物として利用でき、貴店の売上げに貢献します。

〈おすすめしたい設置場所〉

- デパート ●スーパーマーケット ●スポーツセンター ●オートバイ販売店 ●郊外レストラン、ドライブ・イン ●遊園地etc

あらゆる場所に設置できるのも、特徴のひとつです。
"ハンク・オン"は、新風営法対象外機種に該当します。

新風営法対象外機種

新風営法の法律等の解釈基準
ゲームセンター等の定義について
(法第2条第1項第8号関係)

遊技設備
①筐体(他から内部が見通せるもの)の中に実物に類似する運転席や操縦席が設けられていて「ドライブゲーム」、「飛行機ゲーム」その他これに類するゲームを行わせるゲーム機。 警視庁保安部より



アルプス



グランドキャニオン



都会の夜



シーサイド



サーキット

各コースは、鮮明画像でレースの雰囲気を盛り上げます。



ステレオ・サウンド、4スピーカーを搭載。リアルな効果音で迫力十分。

SEGA creates a "High Tech Life"
セガはハイテクライフを創造ります。

ハンク・オン



▽95-2674

〈仕様〉ライドオンタイプ

外形寸法 1990(奥行)×1610(幅)×1330(高さ)(単位%)
ベース寸法 1500×1200(単位%)
重量 240kg

底面にキャスターを装備していますので、設置が容易に行えます。

SPECIFICATIONS

Dimensions
● Motorcycle 78 in., 199 cm. (D)
& base: 63 in., 161 cm. (W)
52 in., 133 cm. (H)
529 lbs., 240 kg. (Weight)
● Base: 59 in., 150 cm. X 47 in., 120 cm.
As the base is provided with casters, it is easy to move the machine when installing.

"HANG-ON" SEGA'S SKYROCKETING STAR, IS NOW RAPIDLY GAINING UNPARALLELED WIDESPREAD POPULARITY WORLDWIDE.
世界的規模で"ハンク・オン"の人気は急上昇。

UPRIGHT TYPE

このアップライト・タイプも、モーターサイクルの動きが正確にシミュレートされ、プレイヤーは本物のロードレースを体験するようなハンドリングが駆使できます。スタイルは、海外で親しまれているアップライト方式を採用。"ハンク・オン"は世界でもセンセーショナルを巻き起こします。

The UPRIGHT TYPE also accurately simulates motorcycle movements enabling the player to experience the realism of actual road racing by fully utilizing the many driving techniques. The "HANG-ON" incorporated in the internationally familiar UPRIGHT format is sure to become an industry sensation in all the markets throughout the world.



〈仕様〉アップライトタイプ

外形寸法 980(奥行)×630(幅)×1850(高さ)(単位%)
重量 115kg

SPECIFICATIONS

Dimensions: 38.6 in., 98 cm. (D)
24.8 in., 63 cm. (W)
72.8 in., 185 cm. (H)
Weight: 253.5 lbs., 115 kg.

EXPORT MODEL
海外向け仕様

SEGA 株式会社 セガ・エンタープライゼス

本社 東京都大田区羽田1-2-12 電話 03(742)3171(大代表)
札幌支店 札幌市豊平区豊平五条3-2-34 電話 011(841)0248(代表)
関西支店 大阪府豊中市豊南町東2-5-3 電話 06(334)5331(代表)
博多支店 福岡県福岡市中央区白金2-5-15 電話 092(522)4715(代表)



China International Coin-Operation Service Ltd., Suite 1201, Energy Plaza, 92 Granville Road, Tsimshatsui East, Kowloon, Hongkong. Telex: 40255 CICS HX

海外の話題
INTERNATIONAL AMUSEMENT NEWS

米国のバリー・ミッドウェイ社の執行副社長が、六月末に退任して、マロフスキー元社長が三ヶ月末に退任して、マロフスキーとジャロッキ一両氏も同社から去ったこととなる。同社は米国内でも有数のAM機メーカーであるが、このこと

実績のメカニズム

●機械部をオールプラスチック製

●ドロップタイプセレクト

●従来のメカ式

●エレクトロニクスセレクト

757-P ●あらゆる不正使用をシャットアウト (ワイヤー・電バチ・疑硬貨) ●1台でコイン使用変更も簡単に可能

AD-81P AD-81P2 チャンネルプラケット

720-A/B (¥100・¥50) 730-A/B (各種メタルUS25¢)

810-E ●未来志向のセレクト

810-ES ¥100
810-E ¥500
810-EC US25¢
810-EF その他のコイン

Asahi 旭精工株式会社

本社・本営業部 ●〒107 東京都港区南青山2-24-15 ☎03-401-6181 詳細はカタログをご請求下さい。

TV機、若者に人気
米国のギャロップ調査としており、最終データは八四年十月を基準にして、これまでに業務用TVゲーム機の利用状況について、科学的調査がなされたが、これより正確な数字が出てきたこととなる。

米国の全人口は約二億三千万人だが、うちTVゲーム機で遊んだことがある十三歳以上の人は一億三千万人(全体の四三・八%)、さらに十三歳以下に五百万人(同二%)のプレイヤーがいるとのこと。十三歳以上のプレイヤーのうち、七百万人は、週一回以上TVゲーム機で遊ぶという「ヘビー・プレイヤー」として、この「ヘビー・プレイヤー」を調査項目としており、最終データは八四年十月を基準にして、これまでに業務用TVゲーム機の利用状況について、科学的調査がなされたが、これより正確な数字が出てきたこととなる。

中国のAM機展
大型から小型まで、出展募集

来月三月二十八日から四月三日まで、中国・北京で大きな「アミューズメント・エキスポ86」が開かれる。これは中国国際会議促進中心有限公司(香港)ら二社が主催するもので、中国市場に対して、遊園施設やTVゲーム機などAM機器を国際的観点から出品し、同市場への売込みを促進しようとしている。

キー執行副社長も辞任
バリー・ミッドウェイ社の執行副社長が、六月末に退任して、マロフスキー元社長が三ヶ月末に退任して、マロフスキーとジャロッキ一両氏も同社から去ったこととなる。同社は米国内でも有数のAM機メーカーであるが、このこと

実績のメカニズム

●機械部をオールプラスチック製

●ドロップタイプセレクト

●従来のメカ式

●エレクトロニクスセレクト

757-P ●あらゆる不正使用をシャットアウト (ワイヤー・電バチ・疑硬貨) ●1台でコイン使用変更も簡単に可能

AD-81P AD-81P2 チャンネルプラケット

720-A/B (¥100・¥50) 730-A/B (各種メタルUS25¢)

810-E ●未来志向のセレクト

810-ES ¥100
810-E ¥500
810-EC US25¢
810-EF その他のコイン

Asahi 旭精工株式会社

本社・本営業部 ●〒107 東京都港区南青山2-24-15 ☎03-401-6181 詳細はカタログをご請求下さい。

POP感覚のVIDEO POKER ピンボール アクション

Lovely Cards™
テークン ラブリー・カード

これがうわさのニューフェイス!

- \$25持てスタート。マカラ→モノコ→ラスベガス。君は世界のカジノを征服できるか!?
- ポーカーゲームに勝つとラブリーギャル一枚つつ服を脱ぎます。
- ラブリーギャルを全て脱がせるとボーナスゲームにチャレンジ!!

●4つの顔のビデオ・ピンボール。ゲートを開けてワープしろ!

●R・G・Bの各画面にもそれぞれ楽しめるフィーチャーがいっぱい!

●シエイクボタンで“ゆるしのテクニック”超リアル感覚のシエイク機能でピンボールの腹鼓を満喫!!

●リアルな画面とリアルにマッチ。ハイパーなエレクトロサウンド!!

GREEN ACTION RED ACTION BLUE ACTION

TEHKAN 株式会社 テークン

本社 〒101 東京都千代田区神田東松下町41番地 TEL.03(256)0371-7
TEHKAN LTD. 41 Kanda Higashi Matsushita-cho, Chiyoda-ku, Tokyo 101, Japan TEL (03)256-0378 TELEX: J27174 TEHKAN

Konami

1.8.8.8.宇宙ガ、マルゴト、ヤツテクル。

Are you ready?
またひとつ、伝説が生まれようとしている。

GRADIUS

超次元空ファイター グラディウス

もう止まらない。

この異次元映像はバブルシステムから生まれました。豊富なキャラクター、弾むサウンド、ドキドキさせられる映像、敵の猛攻にプレイヤーは熱くなるばかり。人気のパソコン専門誌上でも異例の熱狂ぶりです。ぜひこの興奮を体験してみてください。

GRADIUS™ and Konami. are trademarks of Konami Industry Co., Ltd. © 1985 Konami All rights reserved.

Konami
コナミ株式会社

〒102 東京都千代田区九段南2丁目3-14

CHICAGO (U.S.A.) TEL.312-364-0633 FAX.312-364-1388
LONDON (U.K.) TEL.01-429-2446 FAX.01-429-2069
FRANKFURT (W.Germany) TEL.069-5076188 FAX.069-5076180
TOKYO (Japan) TEL.03-262-9111 FAX.03-261-6211
OSAKA (Japan) TEL.06-380-1331 FAX.06-380-1380

バブルシステム搭載ソフト!!

超次元空ファイター グラディウス

GRADIUS

もう止まらない。

この異次元映像はバブルシステムから生まれました。豊富なキャラクター、弾むサウンド、ドキドキさせられる映像、敵の猛攻にプレイヤーは熱くなるばかり。人気のパソコン専門誌上でも異例の熱狂ぶりです。ぜひこの興奮を体験してみてください。

GRADIUS™ and Konami. are trademarks of Konami Industry Co., Ltd. © 1985 Konami All rights reserved.

Konami
コナミ株式会社

〒102 東京都千代田区九段南2丁目3-14

CHICAGO (U.S.A.) TEL.312-364-0633 FAX.312-364-1388
LONDON (U.K.) TEL.01-429-2446 FAX.01-429-2069
FRANKFURT (W.Germany) TEL.069-5076188 FAX.069-5076180
TOKYO (Japan) TEL.03-262-9111 FAX.03-261-6211
OSAKA (Japan) TEL.06-380-1331 FAX.06-380-1380



新発売

恋 姫 花 姫

(「花合わせ」用サブボード)

(「花合わせ6」用サブボード)

特徴

- ① 5人のギャルを選べます
- ② ゲーム展開の前に配カードより3枚交換できます
- ③ ゲーム展開後、1クレジットを使って3枚までエキストラ・カードが取れます
- ④ 「恋姫」は「花合わせ」と同じ遊び方です。「花姫」は「花合わせ6」と同じ遊び方です。

販売協力：(有)アルバ (株)ジャパック

メダルゲーム機の設置運営につきましては「メダルゲーム場運営基準」を守ってご使用下さい

中日本リース株式会社 名古屋守山区甘新家八反17-1, Nビル1F 千463 TEL(052)791-4111代, 791-4168

西武園が園内を 遊園施設11種

観覧車が三つ同時に作動するというトリプル形式。ゴンドラの動きは水平回転から斜め回転、そして垂直回転と複雑で、通常所要時間は約八分間、利用料金は四百円。

「大飛行塔」は高さ四十五メートルの塔から吊り下げられた十二機の複葉機が、回転しながら高さ三十メートルまで上昇するもので、回転とともに複葉機が外側へ振り出され、回転直径は最大五十二メートル、回転速度は高さ二十メートルで最高となり時速六十メートルに達する。複葉機の最大傾斜角度は五十六度、複葉機一機が六人乗りで定員七十二名。一回の所要時間は二分二十秒間、利用料金は四百円。

このほか新設の遊園施設は次のとおり。

「バルーンフライト」は四人乗りの気球八個が直径十六メートルで一分三十秒間回転。定員三十二人。物がタコの足のように動く。動作時間一分三十秒。定員四十人。「ジェットファイター」は六台のボートが水上を回転。定員五十四人。同園では今回の改装以降二カ月間で前年比二〇％増の入場者を数え、年間入場者数(前年百五十万人)も三十万人増を見込んでいる。

「ミニ飛行機」は複葉機が外側へ振り出され、回転直径は最大五十二メートル、回転速度は高さ二十メートルで最高となり時速六十メートルに達する。複葉機の最大傾斜角度は五十六度、複葉機一機が六人乗りで定員七十二名。一回の所要時間は二分二十秒間、利用料金は四百円。

「ジェットファイター」は六台のボートが水上を回転。定員五十四人。同園では今回の改装以降二カ月間で前年比二〇％増の入場者を数え、年間入場者数(前年百五十万人)も三十万人増を見込んでいる。

「バルーンフライト」は四人乗りの気球八個が直径十六メートルで一分三十秒間回転。定員三十二人。物がタコの足のように動く。動作時間一分三十秒。定員四十人。「ジェットファイター」は六台のボートが水上を回転。定員五十四人。同園では今回の改装以降二カ月間で前年比二〇％増の入場者を数え、年間入場者数(前年百五十万人)も三十万人増を見込んでいる。

トーカー麻雀

(サブ基板)

特徴

- ① 3人のギャル付き
- ② ジョーカー・ハイが出たら、自分の欲しいハイに交換できます。ボン、カン、チーもできます。
- ③ コンピューターが上がったら「チョットマッテ」で元に戻せます。

SEL雀(セレジャン)よりの改造もできます。

Dyna Electronics CO., LTD. 17-1, HATTAN, NIJUKKENYA, MORIYAMA-KU NAGOYA, JAPAN, TEL(052)791-4113 TELEX:4948-135 CENTRA-J

大改装 一挙に新設

西武園の最高部分に設置された「トリプル観覧車」は水平、斜め、垂直など独特の回転を行なっている。西武園では昭和二十六年多摩湖近くに同園を、遊園施設を設置するに、二十六年狭山湖近くにユネスコ村をオープンして、以来、狭山スキー場やゴルフ場、テニスコートなどを設け、五十四年に西武ライオンズ球場を設置したのを機に、多摩湖と狭山湖の二帯を総合レジャーゾーンとすべく取組んできている。とくに西武園の拡充には力を注いでおり、五十六年に「バイキン」の遊園施設「グ」を、五十七年に日本初の二機種を含む「フライングカーベツ」の大型機「大観覧車」を、四十二年に独特の超大型「メリー」に新装オープンして、今年に営業面積を三万平方メートル増やして約二十三万平方メートルとし、そこに十一機種の遊園施設を設置する。同時に総合レジャーゾーン化への大きなステップとして、同園と西武球場、テニスコートなど、外

今年新設された遊園施設十一機種のうち十機種が外国製、一機種のみ国内産(株トゴ製)で、外

国製はすべて川鉄商事(株)を通じて導入されたもの。その中で同園が目玉としているのは「トリプル観覧車」と「大飛行塔(パインストーマー)」で、前者は五月三日、後者は同四日から営業運転を開始。両機種ともスイスのインタミン社製で日本初登場、世界で三機目の設置となる。この二機種だけで園内改装費の約四割を占めているという。

「トリプル観覧車」は高さ十六メートルの支柱先端に斜めに回転する三本のアームがあり、各アームの先端からさらにゴンドラの付いたアームが十二本円形に並んでいる。文字どおりゴンドラ十二個の

日本初登場2機種をメインに 年間入場者数のアップを図る

西武園では昭和二十六年多摩湖近くに同園を、遊園施設を設置するに、二十六年狭山湖近くにユネスコ村をオープンして、以来、狭山スキー場やゴルフ場、テニスコートなどを設け、五十四年に西武ライオンズ球場を設置したのを機に、多摩湖と狭山湖の二帯を総合レジャーゾーンとすべく取組んできている。とくに西武園の拡充には力を注いでおり、五十六年に「バイキン」の遊園施設「グ」を、五十七年に日本初の二機種を含む「フライングカーベツ」の大型機「大観覧車」を、四十二年に独特の超大型「メリー」に新装オープンして、今年に営業面積を三万平方メートル増やして約二十三万平方メートルとし、そこに十一機種の遊園施設を設置する。同時に総合レジャーゾーン化への大きなステップとして、同園と西武球場、テニスコートなど、外

今年新設された遊園施設十一機種のうち十機種が外国製、一機種のみ国内産(株トゴ製)で、外

国製はすべて川鉄商事(株)を通じて導入されたもの。その中で同園が目玉としているのは「トリプル観覧車」と「大飛行塔(パインストーマー)」で、前者は五月三日、後者は同四日から営業運転を開始。両機種ともスイスのインタミン社製で日本初登場、世界で三機目の設置となる。この二機種だけで園内改装費の約四割を占めているという。

「トリプル観覧車」は高さ十六メートルの支柱先端に斜めに回転する三本のアームがあり、各アームの先端からさらにゴンドラの付いたアームが十二本円形に並んでいる。文字どおりゴンドラ十二個の

価値あるニューマシンをディストリビュートする!!

<p>いっき</p> <p>8場面展開の百姓一揆！農村から悪代官の屋敷へ</p> <p>FARMER'S REBELLION</p>	<p>バラデューク</p> <p>不気味な生物と地底戦争 波動銃とシールドを駆使</p> <p>BARADUKE</p>	<p>タンク</p> <p>12のエリアで重戦車戦！操作レバーに新方式採用</p> <p>T.A.N.K</p>	<p>シュートアウト</p> <p>ギャングたちとの銃撃戦 ジャズ音楽に乗って展開</p> <p>SHOOT OUT</p>
--	--	--	--

株式会社 総商 本社 千444 岡崎市井田西町17-4 TEL(0564)24-2581代 FAX(0564)22-0555代

'85上半期プレゼントセール 当選者発表 (敬称略)

ハワイ旅行 2組(4名) 南大栄(東京)と㈱イーデル(東京), セガ社(東京)とセガ社(東京)
グアム旅行 3組(6名) ベル商会(埼玉)と㈱名豊商事(東京), 東横エンタープライズ(神奈川)とタイトー(東京), ㈱ハニユウ(宮城)と㈱明正(東京)

(ハワイ、グアムの海外旅行は、オペレーター様とオペレーター様へ直接供給されたディーラー様のペアとなりました)

ビデオデッキ 5名 TYサービス(富山) 大盛産業(東京) ㈱マルキ(大阪) ライフサークル(広島) ㈱赤尾商事(福井)

Wカセットラジオ 30名 ㈱メクマ(東京) ゲームサークス太陽(東京) ナムコ(名古屋) 大光産業(徳島) 南太平(北九州) 大萩工業(東京) アイテム(埼玉)
セガ社(東京) あうとばあん(東大阪) ㈱アズマ(横浜) セガ社(東京) ㈱不二商事(吹田) ㈱エイブルコーポレーション(東京) ゲームセンターゴールド(京都) 富士ミュージメント(福島) 新大阪ベンディング(大阪) グリーンサービス(東京) ㈱西郷会館(東京) 大野商会(千葉) 山光商事(東京) クラウンショップ(秋田) 千信遊設(千葉) ㈱ダイワ貿易(旭川) ㈱岡田商会(京都) T.T.レジャー商会(愛知) ㈱ウッドプレイス(東京) タイトー(東京) ㈱ホクエシステム(新発田) 尾花商会(姫路) 南東横娯楽メディアランド(東京)

サムソナイト アタッシュケース 100名 サミット(東京) 福島商事(東京) 南並木電子工業(神奈川) ナムコ(名古屋) ナムコ(東京) 岩城剛(東京) ㈱美善(京都) マルトメート(千葉) ㈱千代田コインレジャー(東京) 豊岡特機販売(兵庫) ビデオインプラザ大宮(京都) 大野商事(茨城) プラザ24(大阪) ㈱カワクス(大阪) ㈱メルシーサービス(大阪) アイテム(福岡) アイテム(東京) アイテム(高松) ㈱マルアツ(愛知) 南石丸商会(堺) ヒラノリース(大阪) スターウォーズ(名古屋) ゲームスタジオGO(大阪) 淀企業(大阪) 安宅商会(石川) ゲーム志摩(神奈川) 南藤商事(青森) ゲームパーク(東京) アポロ(埼玉) 常盤台センター(東京) 南新井商事(東京) 田中コーポレーション(東京) 福徳商事(徳島) ㈱サン無線サービス(東京) フロンティア産業(東京) 東京実業(東京) 南八千代遊機(千葉) ゲームのヨシダ(大阪) 北東商事(札幌) ㈱タニガワ(埼玉) ㈱タニガワ(埼玉) ㈱ゼムス(高松) 中田商店(清水) 南阪南電子(大阪) 関西サンミュージメント(宝塚) アトムシンププロジェクト(東京) 南エムケイ(名古屋) 石丸商会(伊丹) ㈱朝日ベンディング(福井) 三和企業(鳥取) 南共進(東京) 南神出産(名古屋) ダルマ娯楽機械(東大阪) ラスベガス(東京) まるひさ商事(沖縄) ㈱キャピタル商事(大阪) ワールド物産(青森) 河西光輝(甲府) 南クリエイト(東京) サンスCo(佐賀) ㈱サンライズ(横浜) レジャー産業青森(青森) コロン(東京) 南足利カーニバル(栃木) 南ニューワールド(桑名) 半田機械器具(函館) ㈱大阪サービスゲームス(大阪) 南渡辺アミューズメント(佐野) 南新宿エクスプレス(東京) 南藤原リース(横須賀) 二宮浩彰(豊中) 京浜サービス(栃木) 大庭リース(静岡) 南末吉商事(東京) ㈱フジエー(東京) 久保田商店(川崎) ㈱ダイワサービス(奈良) 南新創企画(宮城) 南九娯貿易(佐世保) タイトー(東京) タイトー(東京) タイトー(東京) セガ社(北海道) セガ社(福岡) セガ社(豊中) タカケンゲームセンター(堺) 南サンパル(千葉) 富屋商事(徳島) ユニバーサルリース(豊橋) テラ玩具(静岡) イーグルレジャー(豊中) 南三和レジャー(仙台) フジ商事(松山) ㈱モカワードセンター(大阪) 柿原功一(福岡) 秋田商事(奈良) プラザ商事(名古屋) 上田商会(奈良) 木田商会(松原) パーク商会(香川)



なおカプコンは、引続き7月~12月出荷分についての謝恩販売セールを実施しておりますので、一層のご愛顧を賜りますようお願い申し上げます。

CROWNS GOLF in HAWAII

コンパクトな【卓上型】で新登場!!

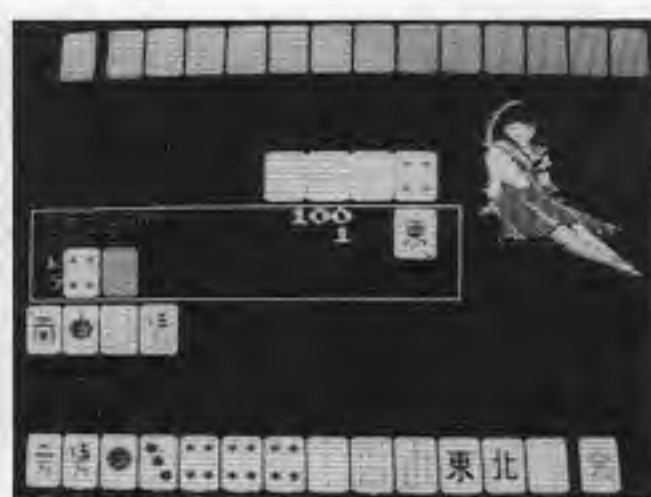


《仕様》●サイズ/幅550mm×奥行560mm×高さ430mm ●重量/25kg ●14インチカラーTVモニター使用 ●¥95-2771

- 設置場所を選ばないコンパクト設計の卓上型で新口ゲーショの開拓を!
○ハーフラウンド・スコアのプリンター付きもOK(特注品)

タージャン 打雀

麻雀&シューティングゲーム



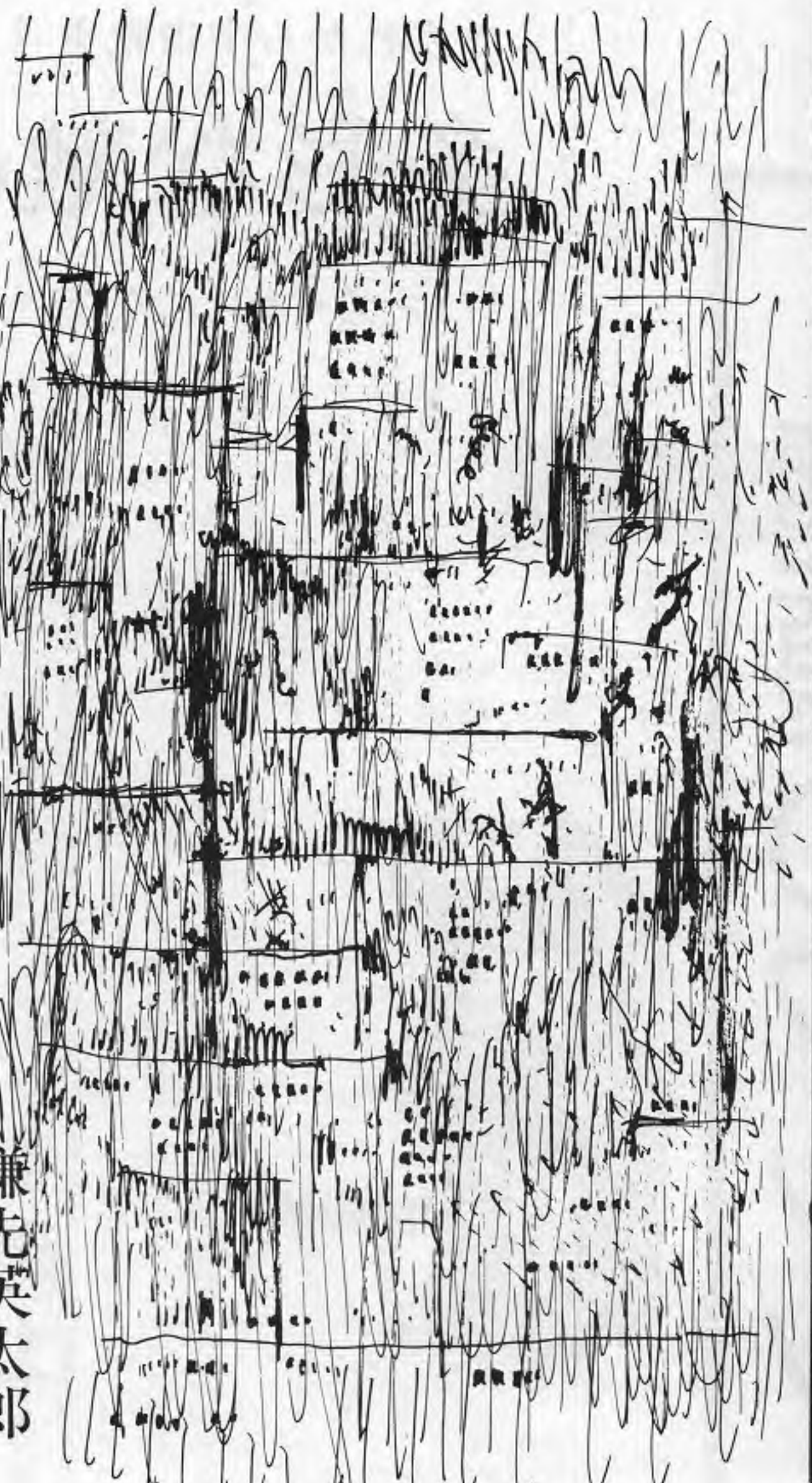
- 上がると「ヤキトリタイム」飛んでくる鳥を狙撃するとヤキトリになって落ちてくる。ヤキトリの数だけ翻が増える。
○かわいギャルもお相手
○タイマーと得点方式併用

「ジャンピューター」「ロイヤル麻雀」からの変更用サブボード、メインボードも発売

家族

世界万般、森羅万象、ありとあらゆるモノやありとあらゆるコトが問いかえされている。
「現代思想」(六月号)の特集は「家族のメタファー」であり、吉本隆明は上野千鶴子との対談で、見田宗介の要約にしたがえば、「女性の性行動を抑制する最大の要因」ではないか②だから子供の数は二人か一人ながてゼロになる③ゼロになれば「家族」としては成立しない④以上は、

鎌先英太郎

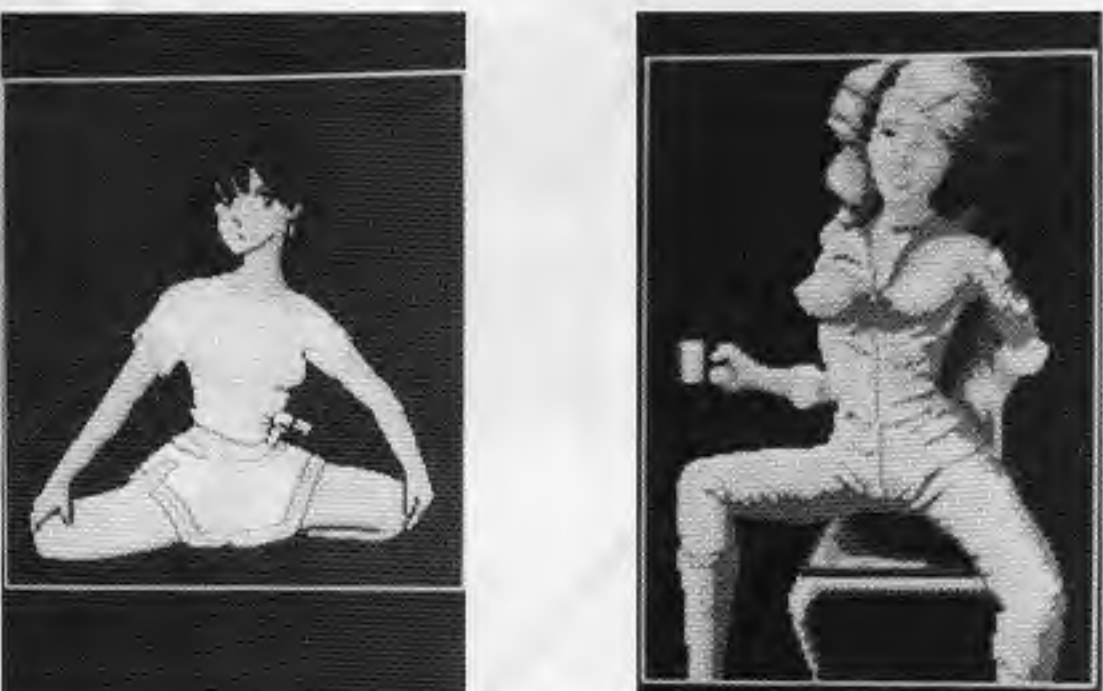


まるちカメラあいつ No.45

家族は、短い近代の産物であったとされている。当面は近代化の徹底という方向にしか出口が見えない立場からすると、アメリカ等からみると、「自立した諸個人の共生の場」というとらえ方が、あるが、非近代社会のゲインシヤフト(共同体)や、男女の「異質的相補性」などをそう簡単に否定しきること出来ない。
「家族」は近代化の産物である。資本家は直接には一円の投資をしなくても、常に良質の労働力を確保することが出来るようシステムの一環として近代の「家族」は半ば人工的に作りあげられたものである。
モラルとかエリート主義と親子の愛情に訴えることにより、新しい労働力を生産するための費用は労働力を必要とする資本家側からはいささかも負担されずに出産、育児も負担されずでいていたから、所謂財界からもいろいろと悲鳴が軋みあがってくる。
政界がそれに応えて各種の諮問機関としての委員会をお手盛でつくりあげ、マスコミはその軋みに応じて委員会の記事やたかが諮問機関としての委員会であることをわざと忘れて、国会の記事よりも大きく大きく報道している。

ラコジューリーハウス

ジャンピューター インカムアップ サブボード
ジャンピューター基板をお持ちの皆様へ限定情報



GAL A GAL B

- 対コンピュータでスコア制です。
○女の子は2人登場します。
○ゲーム中女の子の表情が変化します。
○プレイヤーに合わせてコンピュータの難易度が変化します(プレイヤーが連勝すると強くなります。レベルメーターにて表示します)。

タイトルに偽りなし。迫力の画面。女の子の単独画面を表示。

さわやかな衣裳
かわいい動き
甘いささやき

夏の日の出来事?

《ナイトギャルに夏(サマー)がきた》

Night GALS Summer

ナイトギャル サマー

ナイトギャルからサブボードで改造できます。





■ギャルの選択
愛らしい動きと、甘いささやきで、あなたのさそいを待っています。上がると、ギャルは衣裳を次々とはずします。



■三元ラッシュ
白・発・中のいずれかを使って上がるとランプがつき3つ揃えば三元ラッシュが成立、サービスゲームができます。(3つ揃うまでランプは有効)

- 親(東家の時)で上がれば得点が2倍になります。
- 配パイ時に不用な牌は何枚でもキャンセルできます。
- 流局の時にテンパイをしていればラストチャンスができます。
- 5回連続して上がれば五連荘が成立し、以後役満になります。

本 社 大阪市北区天神橋1丁目12番9号 千530
☎(06)353-5211(代) TELEX523-6891 NCBOLJ

東京事業所 東京都中央区日本橋本町1丁目5番12号 ヤマ日本ビル ☎(03)664-5271(代) 千103
(株)ニチフツ札幌 札幌市豊平区中の島1番7丁目1-1 京王もなみマンション ☎(011)824-2571(代) 千062
(株)ニチフツ仙台 仙台市上杉5丁目3番10号 ☎(022)265-5571(代) 千980
(株)ニチフツ広島 広島市南区東区町2番17号 第2つきむらビル ☎(082)253-6131(代) 千734
(株)ニチフツ九州 福岡市博多区博多駅前4-4-17 新常盤ビル1F ☎(092)2472-7221(代) 千812
ニチフツ沖縄 沖縄県宜野湾市大山4-6-3 ☎(098)918-7373(代) 千901-22
NICHIBUTSU U.S.A. CORP. TEL. (213) 408-0515 NICHIBUTSU U.K. LTD. TEL. (021) 544-4239

Overseas Readers Column

Sega Unveiled "Hang-On" Video Player Can Rides On And Slant It

On July 2, Sega Enterprises Ltd. of Tokyo held a private show at the Hotel New Otani of Tokyo, and on July 4 held a private show at the Hotel Plaza of Osaka, unveiling its new video game "Hang-on". Prior to the private show held July 2, Sega held a press conference at which Takenori Ogata, director of sales department, and other staffs, announced a plan for the new video. A "Hang-On" player gets on a very realistic motor cycle, and

By working the handle, the player can run the motorcycle along the course while turning right or left. In order to turn sharply without reducing the speed, the motorcycle body itself must be slanted sideways (max. 12°). Thus, while keeping the speed slanting the body right or left, the player goes running (while dodging rival motorcycles). The game is played by a timer system, and the course comes in five stages. Each time a stage

1,570 mm deep, weighing 122 kg, and is set for operation at 100 yen/play.

In Japan, the new video was put on the market July 5, and has been operated favorably. For the time being, the ride-on type will be shipped in the main, then the sit-down type will be shipped domestically. At overseas market, Sega Enterprises Inc., CA, U.S.A., will set about the marketing in August to the North American market. Similarly, Sega Europe Ltd., London, U.K., will undertake the marketing for the European market. Sega Enterprises Ltd. of Tokyo intends to sell 2,000 "Hang-On" in Japan, and export 2,000 to the U.S., and 1,000 to Europe and other countries.

The press conference was attended by director Ogata, Norio Yasuda, manager of research & development dept., Hisashi Suzuki, manager of re-

search & development dept., Keizo Hamahara, manager of overseas dept. of Sega Enterprises Ltd., and Gene Lipkin, president of Sega Enterprises Inc. (U.S.A.). Ogata said: "Hang-On" is a game not covered by the provisions of "New Fuei Act", requiring no procedures for permission. Consequently, it will help explore new locations". Thus, he expressed his enthusiasm for massive sales. Lipkin stated: "In the U.S. it will be unveiled July 22", stressing that it will serve as a powerful game capable of overcoming the stagnant video game market in North America. Yasuda stressed the technical superiority of "Hang-On".

Sega Enterprises Ltd. (Sega Japan) is a subsidiary of Computer Service Co., Ltd. (CSK) of Tokyo, and one of Japan's leading operators, distributors and manufacturers. Sega Enterprises Inc., CA, U.S.A., was set up in April this year, as a subsidiary of Sega Japan (see Game Machine No. 260). Hayao Nakayama, president of Sega Japan, is recognized as an enterprise whose marketing capability ranks high not merely in Japan, but also internationally. His enthusiasm for "Hang-On" marketing is reportedly quite remarkable.



At the press conference for "Hang-On" held by Sega Enterprises Ltd. (l-r) Hisashi Suzuki, manager of research & development dept., Norio Yasuda, manager of research & development dept., Takenori Ogata, director of sales dept., Gene Lipkin, president of Sega Enterprises Inc. (U.S.A.), Keizo Hamahara, manager of overseas dept.

runs along the course on the video screen in front of the player. It is designed so that when turning sharply, the player can slant the motor cycle left or right, to quickly turn sharply without slowing down (this technique is called "hang on"). The conventional game cabinet has developed to the cockpit type. Ogata stressed that Sega simulated the very realistic motor cycle for the first time in the world.

There are three types of "hang-on" — ride-on, sit-down and upright. The ride-on type is in the main. In front of the motor cycle body (using FRP as the material) which looks like a real motorcycle, a video monitor is provided, integrated in one-piece body. The player rides on it, controls it as if controlling a real motor cycle, running the course in the video screen. A start switch is provided towards the center in the right side of the handle. When it is pressed, the game starts. When turning the right-side grip towards you, the speed increases; when reset, the speed decreases. The brake lever is also provided in the right side.

is cleared, time is added, and the player can proceed. While playing this game, the player can feel the dynamism of the motorcycle by using his own body. Many of the conventional video games have been controlled only by using the fingers. The "Hang-On" player, however, must slant his body while moving with the motorcycle body, then he must return his posture to where it was. Thus, the player must move his body fully when starting.

"Hang-On" uses two 16-bit CPUs, realizing high-speed image processing capability whose level is higher than that of the conventional videos. This increases the sense of speed, while the screen display has become very beautiful. Using four speakers, realistic exhaust sound, outrun sound, etc. are produced. When no coins are inserted, the screen performs demonstration. When the body is moved, the demo-screen stops, so coin insertion can be prompted. For domestic operation, 200 yen is needed for a play.

Since the ride-on type allows the body to slant sideways, the base used is heavy. All these types are sized at 1,330 mm high, 1,610 mm wide and 1,990 mm deep, weighing 240 kg. For locations that require smaller space, the sit-down type is available. When removing the seat portion of the sit-down type, the upright type comes about. The sit-down type measures 1,630 mm high, 630 mm wide and

Taito Change Its Top Management System

Taito Corporation of Tokyo has recently announced that its top management system was changed from the conventional one represented by chairman Abraham (Aba) Kogan, president Akio Nakanishi, and managing director Tokiharu Takami, to one represented solely by president Nakanishi. This was announced June 27, after the general meeting of stockholders. According to the announcement, four managers were newly appointed directors, with president Nakanishi as the top. Thus, a new management system has come into being.

According to Taito, chairman Aba

Kogan resigned as of the end of April, to dedicate himself to his office as president of Taito do Brasil. Takami also resigned as of the end of June, becoming adviser to Taito. Together with president Nakanishi, these two became representatives of the company in February 1984 when Michael Kogan, founder of Taito, died. The current change followed the joint management system. With this, a new management system has come into being, supported by four new directors, and under the sole presidency of Nakanishi.

クルクルポツポ



直径3,500mm円型コンパクトに置ける

詳しくは下記へお問い合わせ下さい

ASAHI ENGINEERING Co., Ltd.
1387-2 Tannowa Misaki-cho Sennan-gun
OSAKA JAPAN TEL 07249-4-3063-0783

Editor: Masumi Akagi
Amusement Press, Inc.
9-16, Kamiyamacho, Kita-ku,
Osaka, 530 Japan
© 1985 Amusement Press, Inc.
Printed in Japan.

namco

んび!
驚 訝 不 気 味
ブキミが気持ちい



パラデューク

パラデューク



①パラデューク要塞は、地下深く伸びており、各フロアはゲートで仕切られている。

平和で友好的な星、バケット星が何物かに襲われた。バケット族の人たちは全て囚えられてしまった。調査に赴いたキミは、美しいバケット星の地下に邪悪なオクティ族の要塞が築かれていることを知る。バケットを救えるのはキミしかない! 波動銃とシールドで武装してオクティ族を殲滅しろ!!

- 仕様
- 使用電源/AC100V±10V (50/60Hz)
 - 消費電力/91W
 - サイズ/W964×D768×H600(-710)mm
 - 重量/61kg
 - 18インチカラーモニター使用
 - V95-2508



②オクティ族が増殖攻撃をかけてくる/波動銃で反撃しろ。オクティ族を全てやっつけなければ、先に行くゲートは開かない。



③オクティをやっつけると、隠されていたカプセルが出現する。中には……?



④英語の話せる知的生物バケットは君の味方だ/身を守るためのシールドを増やしてくれろ!



⑤各ステージの最下層には、想像を絶する異形の生物が潜んでいる。こいつは手強いぞ!

「遊び」をクリエイトする
株式会社 ナムコ

本社 千144 東京都大田区蒲田5-38-3朝日ビル ☎03(756)2311(大代)
営業本部 千146 東京都大田区多摩川2-8-5 ☎03(756)2311(大代)
西日本販売事務所 千564 大阪府吹田市江の木町20-10 ☎06(338)3511代
★遊園施設・娯楽機械★企画・設計・製作・販売・経営・賃貸・輸出・輸入
★各種イベント★企画・制作・実施