

西谷浄水場工事だより

～浄水処理施設～ 令和5年9月

西谷浄水場は、大正4年に創設されてから、100年以上、横浜市内に安全・良質な水をお届けしてきました。この先も引き続き、100年以上給水を続けられる施設を目指して、令和4年から、大規模なリニューアル工事を行っています。

本紙では、現在の工事状況や今後の工事予定などをお伝えしていきます。

After
令和14年度完成予想図



- | | | |
|---|----------|----|
| ① | ろ過池 | 新設 |
| ② | 沈でん池 | 改良 |
| ③ | 粒状活性炭吸着池 | 新設 |

工所用ホームページ


工事の詳しいお知らせを掲載しています。
こちらを、ぜひご覧ください。

<https://nishiyajosui-redevelopment.com>

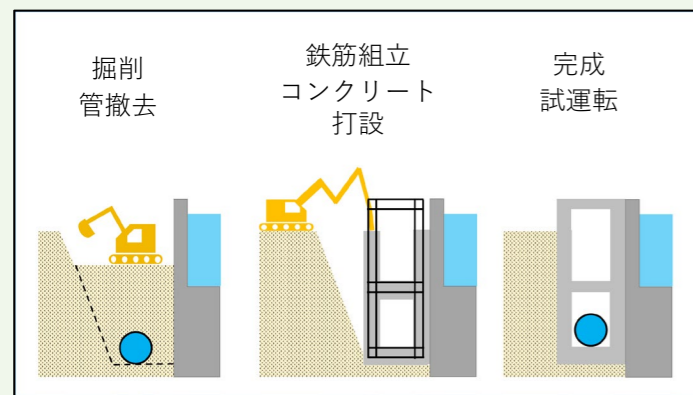


Before
工事着手前

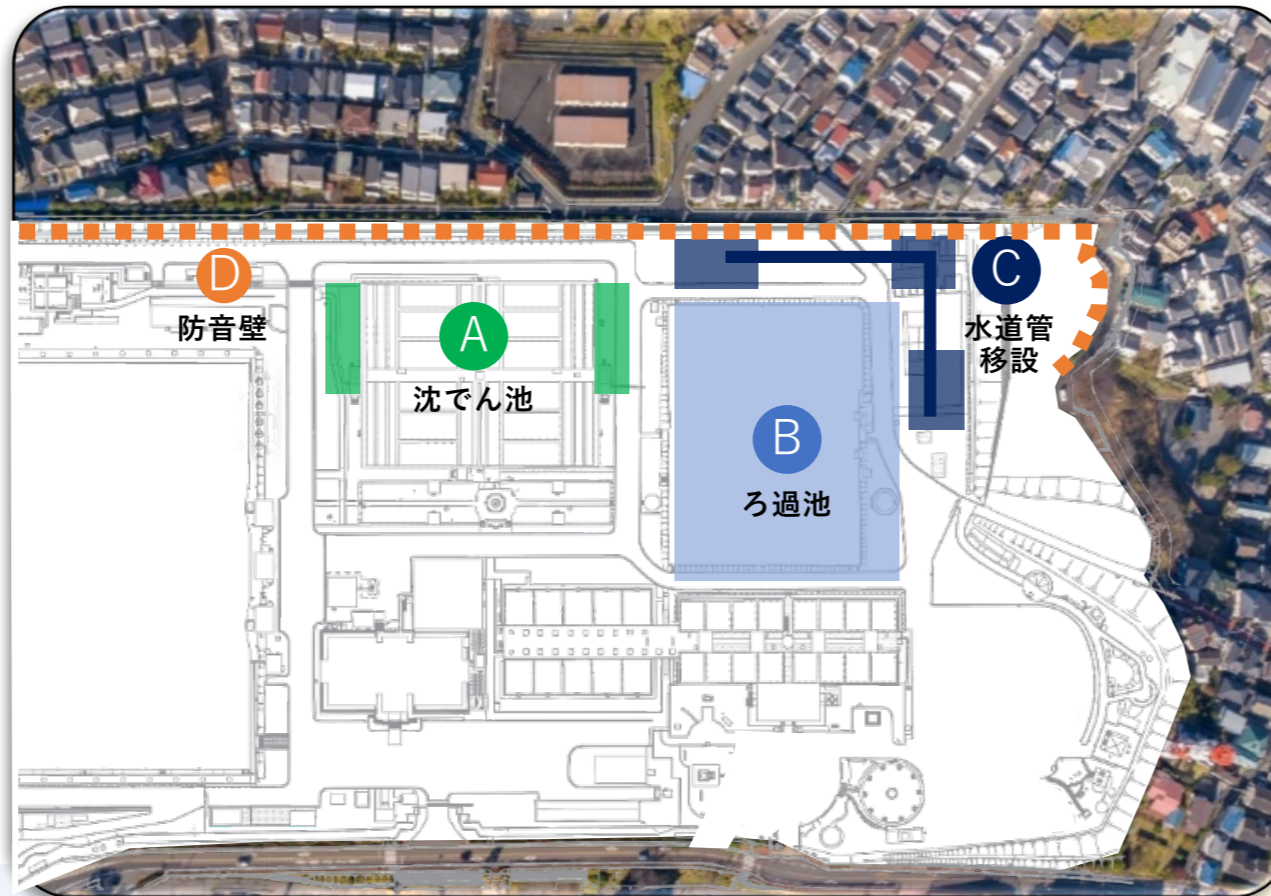
施設名称	作業内容	令和5年度									令和6年度								
		8	9	10	11	12	1	2	3	4	5	6	7	8	9	10	11	12	1
沈でん池	A 混和池増設	1系混和池増設（西側）																	
		2系混和池増設（東側）																	
ろ過池	B 栈橋杭打設 配水池撤去 ろ過池新設	栈橋用杭打設																	
		配水池撤去																	
	C 水道管移設	掘削																	
		杭打設、掘削																	
		水道管布設工事（推進工法）																	
		埋め戻し、杭撤去																	
		栈橋設置																	

 : 比較的大きな騒音・振動が発生することがあります。このスケジュールは令和5年9月時点のものです。工事の進捗により変更となる場合があります。

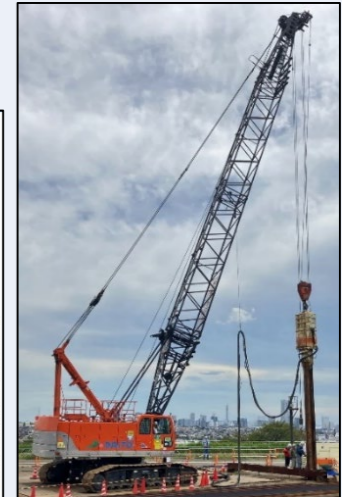
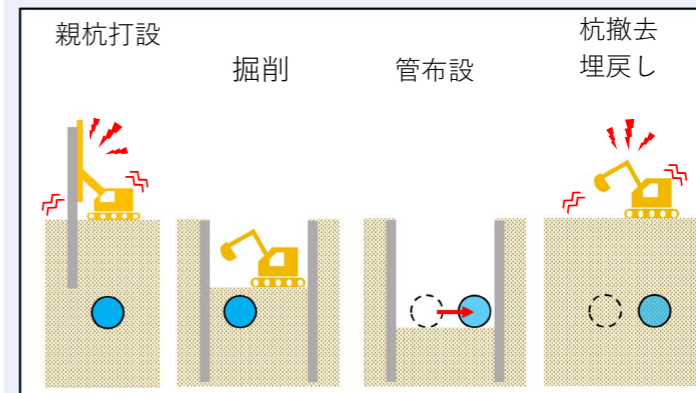
A 沈でん池 混和池増設



沈でん池は、水の濁りや大きな浮遊物を沈めて取り除く施設です。
今年度・来年度は、沈でん池の手前にある混和池（薬品を混ぜる施設）の増設を行います。
土の掘削や、コンクリート構造物の築造が主な工事となります。

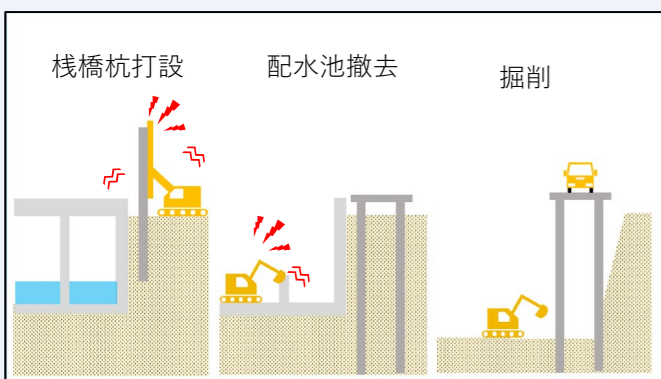


C 水道管移設



地中に埋設された直径2mの大きな水道管を、ろ過池の新設工事の支障とならない場所へ移設します。
水道管移設のため「立坑」と呼ぶ深さ13m程度の穴を3か所つくります。
杭の打設や掘削時に比較的大きな騒音・振動が発生することがあります。

B ろ過池 栈橋杭打設・配水池撤去



老朽化により現在使用していない配水池を撤去して、その跡地に新しいろ過池を建設します。
今年度は、作業用通路（栈橋）の杭の打設や、配水池の撤去を行う予定です。
杭の打設や掘削時に比較的大きな騒音・振動が発生することがあります。

D 防音壁設置（完了しました。）



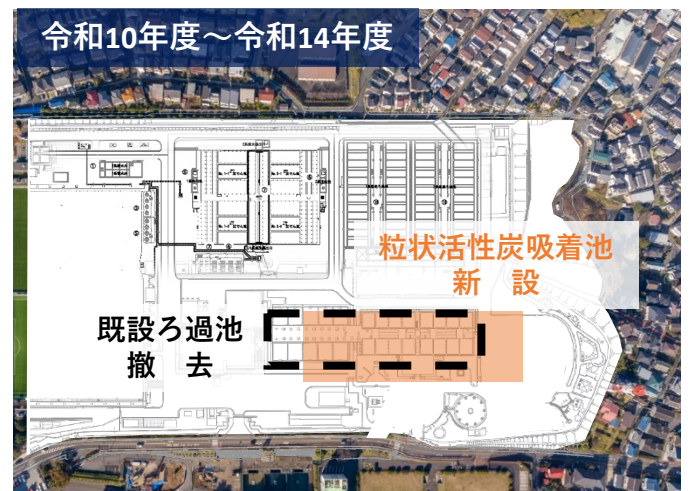
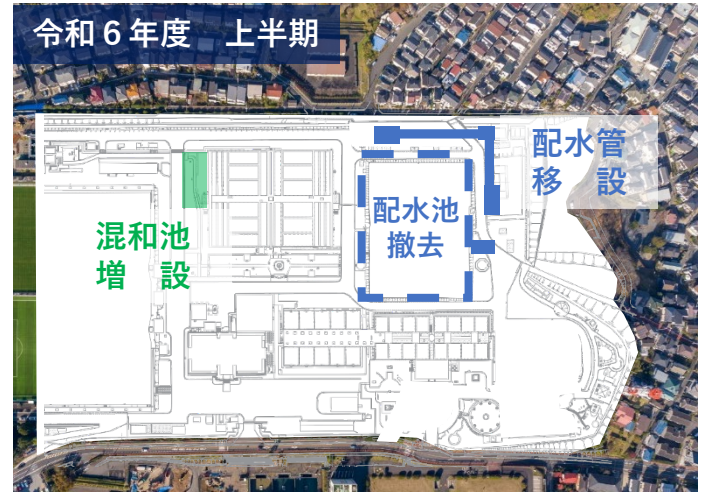
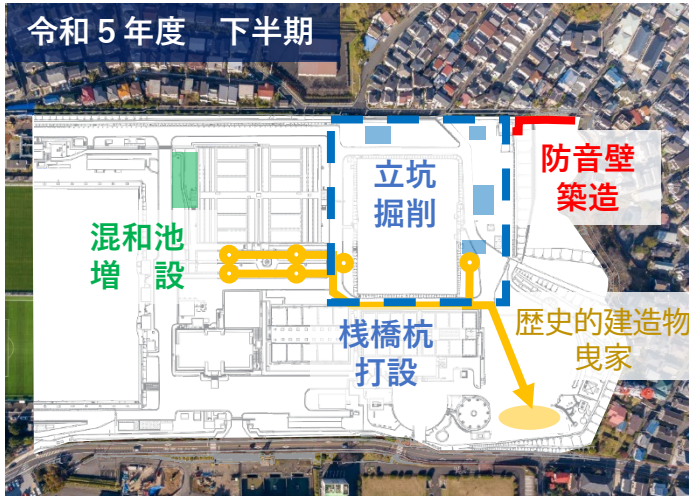
浄水場の北側と公舎跡地に防音壁を立てました。
この防音壁は、高速道路で使われているものと同じで、高い防音性があります。
3m以上の高さになる箇所はクリアパネルを採用し、日かげにならないようにしています。
一部で仮設の防音壁としている区間（急傾斜部のところ）がありますが、今後、他の区間と同じ防音壁を設置する予定です。

全体スケジュール

西谷浄水場の再整備は令和14年度の完了を見込んでいます。

工事は以下のスケジュールで行う予定です。このほか、各施設間をつなぐ水道管の更新も行います。

施設名称	主な作業内容	5年度	6年度	7年度	8年度	9年度	10年度	11年度	12年度	13年度	14年度
歴史的建造物	国登録文化財6棟移設	●	●								
沈でん池	混和池増設 沈でん池改造		●	●	●	●					
着水井	薬品貯留棟新設 着水井新設 既設着水井撤去	●	●	●	●	●	●				
ろ過池	配水管移設 配水池撤去 ろ過池新設	●	●	●	●	●	●				
粒状活性炭処理施設	ろ過池撤去 粒状活性炭池新設						●	●	●	●	●



本紙に掲載のスケジュール等は令和5年9月時点のものであり、今後の現場の状況等により変更となる場合があります。

工事に関するお問い合わせ

大成・wingエンジニアリング・シンフォニアテクノロジー・NJS
異業種建設共同企業体（大成JV） 045-489-4980

その他に関するお問い合わせ

横浜市水道局再整備推進課 045-337-0870