

住みよいまちづくりへ 着実に歩んだこの一年



発行 大阪府池田市 池田公報社
編集 池田公報社
電話 (0727) 52-1111

池田市の人口 (49年12月1日現在)	
人口	98,984
世帯数	34,878
男女	49,159
外国人を含む	49,825

都市宣言

平和安全都市
教育・文化・健康都市
風格あるゆたかな都市

45.3.26 41.9.26 37.3.10

昨年末の石油危機に端を発した物不足、物価高騰のなかで迎えた本年もあつたかたで終ろうとしてい

本市においても、国をあげての総需要抑制のもと、きびしい財政事情の年でありました。

そのなかで、市は「恵まれない人々にしあわせを」「より豊かな暮らしを求めて」「若い世代に夢を」「快適な環境の街づくりを」を柱に、臨時的な福祉金の給付、公共料金の据置き、本年度完成をめざす市

順調に進む第五次

上水道拡張事業

将来の水需要の増大に対処するため、第五次上水道拡張事業を昭和四十六年四月から五十四年三月まで、八か年継続事業として、総事業費五億八千万円をもち、現在進行中です。

その事業の一つとして、古江浄水場築造工事の起工式を四月に行いました。この工事は、昭和五十一年五月完成予定で、日量二万七千立方分の浄水が可能となります。

また、拡張事業の完成後は、給水人口十万人、一日七万五千立方分の給水能力になります。

計画目標に急ピッチ

下水道整備事業

猪名川の水質汚濁防止を主な目的として昭和四十七年七月に着手した、猪名川流域下水道余野川幹線築造工事の一部が、ことし七月に完成しました。

また、四十九年度の下水道整備地区である、空港、鉢塚、石橋、旭丘、緑丘、住吉、豊島北、五月丘等の一部地域の整備工事も着々と進んでいます。

住環境をまもる

条例でできる

市民の住環境をまもる条例が、三月市会で可決され、十月一日から全市域に実施されました。

この条例の特色は、都市計画等にもづく調和のとれた健全な市街地形成の推進をはかると同時に、日照障害等近隣間の住環境の悪化を防ぐことや紛争の未然に共同利用施設・市立豊島北

さらに、五十年からの

下水道整備事業

区域については一〇〇%の普及率となり、名実ともに全国屈指の文化都市になり

市民の住環境をまもる条例が、三月市会で可決され、十月一日から全市域に実施されました。この条例の特色は、都市計画等にもづく調和のとれた健全な市街地形成の推進をはかると同時に、日照障害等近隣間の住環境の悪化を防ぐことや紛争の未然に共同利用施設・市立豊島北

市制35周年を祝う

池田市の歴史

池田市の歴史は、古くは「郷土の木」が植えられるまで、ふるさとのかおりを

池田市の歴史は、古くは「郷土の木」が植えられるまで、ふるさとのかおりをたよせています。このほか、子供たちの安全な遊び場としての児童遊園(才田、荘園、桃園)三か所が九月にオープンしました。

市制35周年を祝う

池田市の歴史

池田市の歴史は、古くは「郷土の木」が植えられるまで、ふるさとのかおりをたよせています。このほか、子供たちの安全な遊び場としての児童遊園(才田、荘園、桃園)三か所が九月にオープンしました。

池田市の歴史は、古くは「郷土の木」が植えられるまで、ふるさとのかおりをたよせています。このほか、子供たちの安全な遊び場としての児童遊園(才田、荘園、桃園)三か所が九月にオープンしました。

市制35周年を祝う

池田市の歴史

池田市の歴史は、古くは「郷土の木」が植えられるまで、ふるさとのかおりをたよせています。このほか、子供たちの安全な遊び場としての児童遊園(才田、荘園、桃園)三か所が九月にオープンしました。

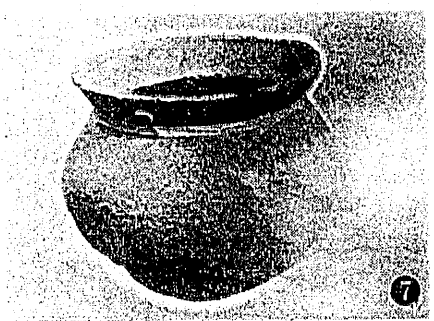
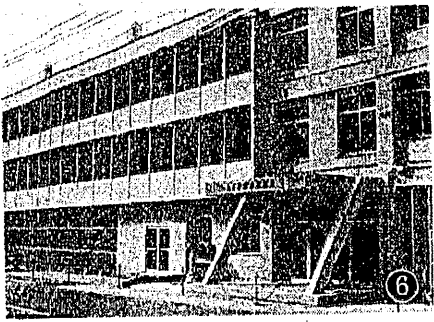
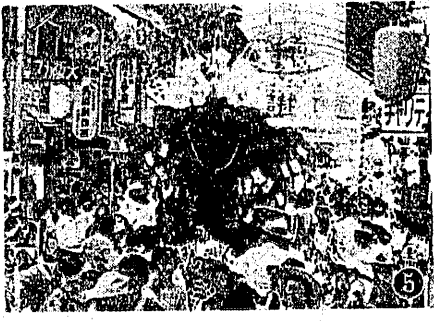
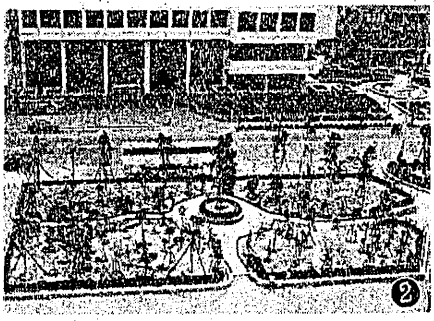
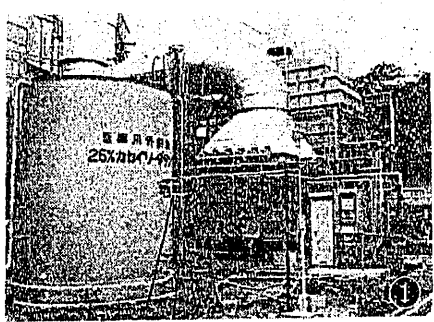
池田市の歴史は、古くは「郷土の木」が植えられるまで、ふるさとのかおりをたよせています。このほか、子供たちの安全な遊び場としての児童遊園(才田、荘園、桃園)三か所が九月にオープンしました。

市制35周年を祝う

池田市の歴史

池田市の歴史は、古くは「郷土の木」が植えられるまで、ふるさとのかおりをたよせています。このほか、子供たちの安全な遊び場としての児童遊園(才田、荘園、桃園)三か所が九月にオープンしました。

池田市の歴史は、古くは「郷土の木」が植えられるまで、ふるさとのかおりをたよせています。このほか、子供たちの安全な遊び場としての児童遊園(才田、荘園、桃園)三か所が九月にオープンしました。



- 【写真】
- ①大気汚染防止装置
 - ②池田駅前公園
 - ③市民文化会館
 - ④市制35周年記念式典
 - ⑤第2回市民カーニバル
 - ⑥新しい中央公民館
 - ⑦娘三堂古墳出土の土師器