

## 門司港駅グランドオープン日が決定しました

—竣工から105年。建設当時の門司港駅が2019年3月10日に甦ります—



大正3年（1914年）に創建され、1988年（昭和63年）に鉄道駅として日本で初めて重要文化財に指定された門司港駅が、約6年間の保存修理工事を経て、2019年3月10日（日）、大正時代の姿に甦ります。門司港駅的全貌をぜひ間近でご覧ください。

### 1 グランドオープン日

・2019年3月10日（日）

※駅舎全体の工事は完了しますが、一部駅周りの工事は2019年秋頃まで引き続き行います。

### 2 グランドオープンに伴い営業を開始する施設

#### (1) 店舗

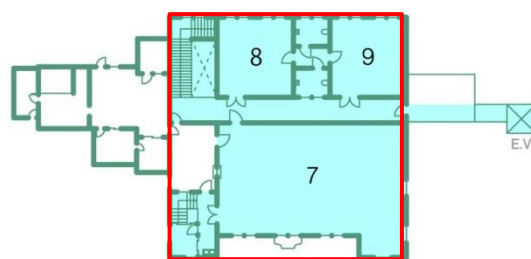
- 1階「スターバックス コーヒー 門司港駅店」
- 2階「みかど食堂 by NARISAWA」（貴賓室含む）

#### (2) 共用スペース

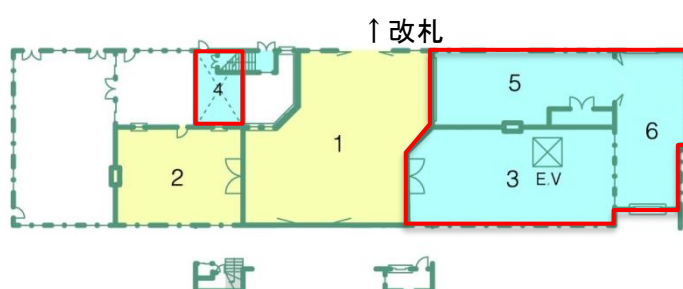
- 1階「待合室」、「展示スペース」（イベントスペースとしても使用）
- 2階「次室」（展示スペースとしても使用）

#### (参考) 門司港駅平面図

2階



1階



2018年11月10日供用範囲

2019年3月10日供用範囲

1. コンコース
2. みどりの窓口、観光案内所
3. スターバックス コーヒー 門司港駅店 (旧三等待合室)
4. 階段室
5. 待合室
6. 展示スペース
7. みかど食堂 by NARISAWA
8. 次室
9. 貴賓室

※2018年12月1日（土）からみどりの窓口に観光案内所が営業開始しました。

### 3 「みかど食堂 by NARISAWA」ウエディングプラン受付開始

「みかど食堂 by NARISAWA」では、1日1組限定のウエディングプランをご用意します。重要文化財の重厚な空間と成澤シェフ監修の料理でお二人の門出を華やかに彩りませんか。

#### ～ウエディング概要～

開始時期：2019年8月1日（木）より

実施日：平日（11～21時）、土日祝日（17～21時）

人数：最大70名

※予約受付：2019年1月4日（金）より

※受付場所：JR九州ステーションホテル小倉（TEL：093-512-0390）

※受付時間：10～19時（火曜定休）

#### ➤ 料理



【メニュー例】  
季節の魚料理  
牛ヒレステーキ  
デザート など  
全6品より

#### ➤ 内装



※写真は全てイメージ