

平成 27 年 6 月 10 日

## 日高線厚賀・大狩部間における災害対策の進捗状況について

### 1. 厚賀・大狩部間における護岸対策について \_\_\_\_\_ 資料 1

#### <護岸の詳細調査 進捗状況>

- ・期 間： 4 月 14 日～5 月 18 日 35 日間
- ・内 容： 護岸壁の壁面及び基礎部調査、護岸壁背面の空洞調査
- ・進捗状況： 現地調査を 5 月 18 日完了、現在報告書を作成中

### 2. 厚賀・大狩部間における斜面对策について \_\_\_\_\_ 資料 2

### 3. 災害対策工事に向けた準備工事の状況 \_\_\_\_\_ 資料 3

#### <準備工事 進捗状況>

- ・期 間： 4 月 28 日～6 月 16 日 50 日間
- ・内 容： 工事用通路の整備、被災した護岸壁の吸出し防止（鋼矢板打ち込み）工事
- ・進捗状況： 工事用通路整備を 5 月 28 日完了、護岸壁吸出し防止工事を 6 月 6 日完了

### 4. 災害対策工事に向けた実施設計について

#### <実施設計 進捗状況>

- ・期 間： 6 月中旬～9 月下旬
- ・内 容： 各種工事の詳細設計、施工計画の策定
- ・進捗状況： 6 月中旬契約予定



# 厚賀・大狩部間における護岸対策について



厚賀駅  
65k600m

67k506m付近 (盛土流出直後)



67k506m付近 (護岸下部状況)

斜面对策  
予定箇所①

災害箇所

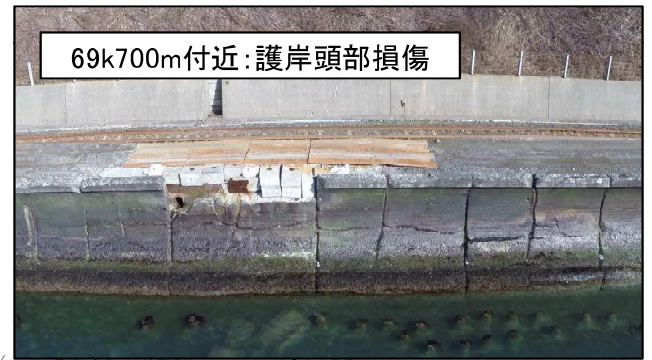
68k400m付近: 護岸頭部損傷



67k450m付近: 護岸頭部損傷



69k300m付近: 根固工損傷



69k700m付近: 護岸頭部損傷

斜面对策  
予定箇所②

大狩部駅  
71k100m

護岸の詳細調査  
5/18現地調査完了  
(報告書作成中)



水中部の調査



護岸背面空洞調査



護岸下部の損傷状況調査



# 厚賀・大狩部間における斜面对策について



写真1 斜面对策予定箇所①  
(67k300m 付近)



写真2 斜面对策予定箇所②  
(70k600m 付近)



# 災害対策工事に向けた準備工事の状況



写真1 工事用通路の整備状況

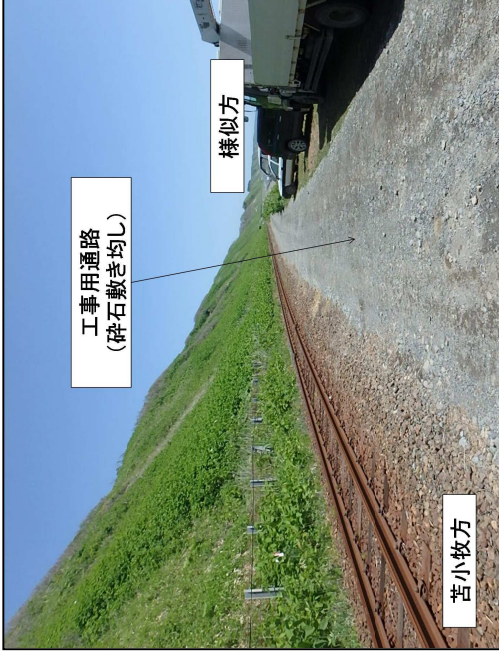


写真2 工事用通路の完成状況

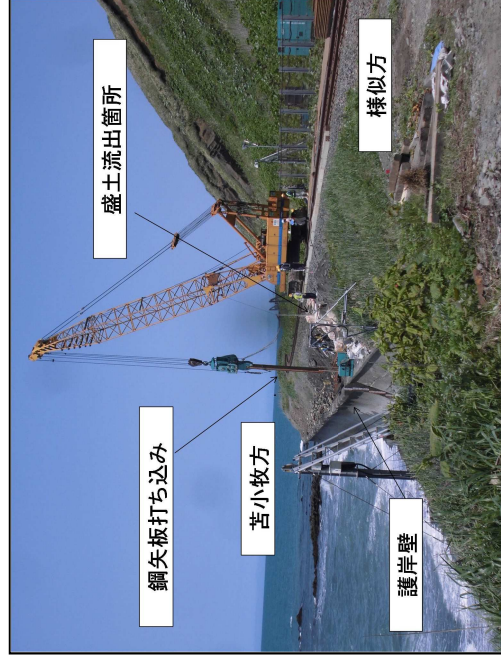


写真3 鋼矢板の打ち込み状況①

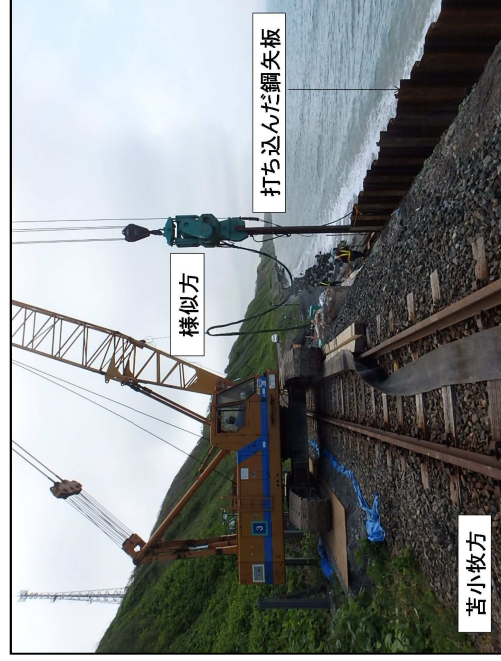


写真4 鋼矢板の打ち込み状況②

※工事用通路の整備および鋼矢板の打ち込みは、平成27年6月6日に完了しました。