

数字でみる西都



平成25年7月発行
西都市総合政策課

はしがき

西都市の姿を統計的にまとめた「数字でみる西都」

平成25年度版を発刊することになりました。

本書は、手軽に利用していただくよう小型版に編集したものです。ぜひ、市政のハンドブックとしてご活用ください。

おわりに、編集に際して貴重な資料のご提供をいただきました各位に対して厚くお礼を申し上げます。

平成25年7月

西都市長 橋 田 和 実

西都市章



市章は、昭和33年11月1日、市制施行した際に、広く一般から募集し、1,200余名の中から採択されたもので、西都の「西」の字形に「と」を構成し、市民の和合、団結と発展を象徴している。

— 昭和36年4月1日制定 —

市民憲章

— 昭和43年10月23日制定 —

わたしたちは、祖先ののこした世界にほこる貴い文化財にかがやく西都市の市民であることに誇りと責任を感じ、相互の信頼と協力をもとにして、西都市が永遠に美しく豊かに発展していくことを願い、わたしたちの心がけとしてここに憲章を定めます。

1. 礼儀を正しくし、だれにも親切にいたしましょう
1. きまりを守り、公共物を大切にいたしましょう
1. 教養を高め、つねに視野をひろげましょう
1. 忍耐強く、進んでことに励みましょう
1. 心身ともに健康で、明るい郷土を作りましょう

市の木：ヤマモモ

市の花：ミツバツツジ

市の鳥：ウグイス

目 次

沿 革	6		
西都市のあゆみ	7		
市勢主要指標	13		
統計からみる市民のくらし	14		
(1).土地・気象		(4).事業所	
1. 位 置	15	30. 事業所数・従業者数の推移	34
2. 有租地面積	16	31. 経営組織別事業所の状況	34
3. 気 象	16		
(2).人 口		(5).工 業	
4. 人口の推移	17	32. 工場数・従業者数・製造品出荷額等	35
5. 自然動態	18	33. 規模別構成	35
6. 社会動態	18		
7. 乳幼児死亡・婚姻・離婚	18	(6).商 業	
8. 年齢別人口	19	34. 商店数・従業者数・年間販売額	36
9. 労働力人口	19	35. 業種別構成	36
10. 産業別就業者数	20		
11. 世帯区分と住居の種類別世帯数	20	(7).市民所得	
12. 職業別就業数	21	36. 生産所得の推移	37
13. 市内在住外国人国籍	21	37. 生産所得の産業構成	37
14. 旧町村別人口	21		
15. 地域別人口と世帯数	22	(8).建 設	
16. 県内市町村別人口	26	38. 土地区画整理	38
		39. 都市公園	38
		40. 街路計画	39
		41. 都市下水道	39
		42. 公共下水道	39
		43. 農業集落排水事業	40
		44. 公共下水道・農業集落排水の水洗化状況...	40
		45. 生活排水処理状況	40
		46. 国県道整備状況	41
		47. 市道整備状況	41
		48. 市道幅員別延長	41
		49. 市道改良舗装状況	42
		50. 市営住宅戸数	42
		51. 県営住宅戸数	42
		52. 再開発住宅	42
		53. 団地別市営住宅戸数	42
(3).農業・林業			
17. 経営耕地規模別農家数	28		
18. 専業・兼業別農家数	28		
19. 農家人口	28		
20. 就業状態別世帯員数	29		
21. 経営耕地面積	29		
22. 主要農産物生産量	30		
23. 家畜飼養頭羽数	30		
24. 農業生産額の推移	31		
25. 農業委員会事務処理状況	31		
26. 共済金支払状況	31		
27. 国有林野面積	33		
28. 民有林野面積	33		
29. 所有形態別森林面積	33		

(9).運輸・通信

54. 自動車登録台数	43
55. コミュニティバス利用状況	43
56. 廃止路線代替バス利用状況	44
57. 電話の加入状況	44

(10).水道・電気

58. 上水道状況	45
59. 簡易水道状況	45
60. 電力需要状況	45
61. 電灯需要状況	46
62. 太陽光発電余剰電力受給契約数	46

(11).保健・衛生

63. 医療施設	47
64. 医療保健従事者	47
65. 薬事関係業態数	47
66. 予防接種状況	47
67. 検診等実施状況	48
68. 許可を要する食品関係営業施設	48
69. 環境衛生関係施設	48
70. 死因別死者数	49
71. 国民健康保険加入状況	49
72. 国民健康保険税負担状況	49
73. 保険給付状況	50
74. 老人保健拠出金	50
75. 前期高齢者納付金	50
76. 後期高齢者支援金	50
77. 介護給付費・地域支援事業支援納付金	50

(12).民生・労働

78. 生活保護法による保護状況	51
79. 要介護(要支援)認定者数	51
80. 社会福祉施設	52
81. 有料老人ホーム施設	52
82. 保育所・保育園	53
83. 職業紹介状況	54
84. 雇用保険給付状況(一般)	54

(13).司法

85. 民事事件	55
86. 事件調査数	55

(14).公安

87. 刑法犯の発生・検挙数	56
88. 特別法令違反送致件数	56
89. 非行少年の学識別検挙人員	57
90. 交通事故発生状況	57
91. 火災発生状況	58
92. 原因別出火件数	58
93. 救急出動件数	59
94. 消防施設の状況	59

(15).観光

95. 観光客数	60
96. 市内宿泊施設宿泊者数	60
97. グリーンツーリズム農家民泊宿泊者数	60

(16).スポーツ・教育・文化

98. スポーツキャンプ誘致数	61
99. スポーツイベント開催数	61
100. 学校総覧	62
101. 小学校児童数・教職員数	62
102. 中学校生徒数・教職員数	63
103. 高等学校生徒数・教職員数	63
104. 幼稚園児数・教職員数	63
105. 小学校施設	64
106. 中学校施設	64
107. 中学校卒業後の状況	65
108. 就職状況(中学校)	65
109. 図書館利用状況	66
110. 市公民館等利用状況	66
111. 指定文化財	67

(17).財政

112. 一般会計歳入歳出	68
113. 特別会計歳入歳出	68
114. 一般会計の推移	69
115. 普通会計性質別経費構成	69
116. 市税収入の推移	70
117. 市税負担の状況	70
118. 市税収入の状況	70
119. 課税された土地	71
120. 課税された家屋(木造)	71
121. 課税された家屋(非木造)	71
122. 課税対象状況	72
123. 市債の推移	72
124. 市債借入先別状況	73
125. 市有財産	73
126. 市水道事業決算状況	73

(18).選挙

127. 有権者数	74
128. 選挙投票状況	74

(19).議会・行政

129. 市議会機構	75
130. 歴代議長	75
131. 歴代副議長	75
132. 市議会議員	76
133. 市議会・委員会開催状況	76
134. 執行機関	77
135. 各種委員及び市職員数	77
136. 西都市行政組織図	79

(20).付 表

137. 市内官公庁等	82
138. 市内学校	84
139. 市内農林業団体	85
140. 市内商工団体金融機関	85
141. 報道機関	85
142. 誘致企業一覧	86
143. 市内医療施設	87
144. 市町村一覧	88

利用者のために

期 日 「何年、年月、何日」…期日現在の
事実を示す

何 年 1月～12月の事実

何年度 会計年度間(4月～翌年3月)の事実

符 号 「0」…単位未満

「-」…該当数字なし、また記入
不要のもの

「…」…数字不詳、また資料のない
もの

「×」…統計法上発表を控えたもの

「△」…マイナスを示す

沿 革

西都市は、古代より華やかな文化が栄えたところであり、日向古代史研究において最も重要な地位を占めている。西都原や付近の高台地では縄文時代の全期を通じての石器・土器等が多数発見されており、また市内いたるところに弥生時代の遺跡もみられる。古墳時代には、日本最大の高塚群が築造され、一大集落地帯を形成し、更に奈良時代には、日向国府及び日向国分寺・国分尼寺が置かれ政治文化の中心地であったことを物語っている。

鎌倉時代から南北朝時代初期に至っては、建武 2 年(1335 年)伊東氏が日向に下向し、都於郡を本拠地として、天正 5 年(1577 年)までの 242 年間、日向 48 城を従え統治した。都於郡に誕生した伊東満所(伊東マンショ)は、九州の大友、有馬、大村のキリシタン三大名の代理として、ローマ法王及びポルトガル、イスパニア両国王のもとへ、4 人の少年使節の首席として派遣されている。

旧藩時代の妻・穂北地区は、幕府の直轄地(天領)として穂北郷 8 千石と称し、三納・都於郡・三財地区は、島津 75 万石の分家佐土原藩 3 万石の領地として、また東米良地区は、菊池藩の領するところであった。

明治 4 年廃藩置県後は、妻・穂北・三納・都於郡・三財地区は、佐土原県を、また、東米良は肥後の八代県を経て同年 11 月共に美々津県に属した。その後、明治 6 年に宮崎県が設置され、美々津県は宮崎県に編入され、同 17 年郡制を実施し、児湯郡の管轄区域となった。ついで明治 22 年町村制の施行により、旧来の大字を統合しそれぞれ下穂北村、上穂北村、三納村、都於郡村、三財村及び東米良村として発足したが、大正 13 年 4 月に下穂北村が町制を施行し、同年 8 月に妻町と改称、児湯郡西部地方の中心的まちとして発展した。

昭和 28 年町村合併促進法が施行されるに伴い、昭和 30 年 4 月 1 日妻町は上穂北村と合併(第一次)し、西都町として発足した。つづいて、昭和 33 年 4 月 1 日、三納村・都於郡村と合併(第二次)し、名実共に県下最大の町として発足、財政力の増強と重点的合理的活用により、飛躍的発展を図るため、同年 11 月 1 日市制を施行した。さらに、昭和 37 年 4 月 1 日、三財村・東米良村を編入(第三次)し、当時としては九州では北九州市に次ぐ市域をもつ広域市となった。

昭和 39 年から、まちを全面的に造り変える都市計画事業に着手し、平成 6 年に中央第三・中央第三北区が完了している。昭和 55 年より着手した公共下水道事業は、終末処理場が平成 2 年完成し、毎年供用区域を拡げている。また、基幹産業である農業は、基盤整備も完了し、近代的営農を展開している。

平成 23 年 3 月には、第四次西都市総合計画を策定し、「元気な日本のふるさと“西都”」を目標に掲げ、豊かな大地の恵みである安全で美味しい農畜産物や食品、料理など、西都が持つ資源(ちから)である「食」を通じて、雇用の創出や地域の活性化を図り、市民や訪れる人々に癒しと活力を与える「食」創生都市を目指している。

西都市のあゆみ

西暦	年号	月日	事 項	西暦	年号	月日	事 項
1883	明治 16	5. 9	宮崎県再置	1949	昭和 24	12. 1	妻町役場落成式
1894	27	4. 16	石井十次、茶臼原に孤児を收容	1952	27	3. 29	西都原古墳群特別史跡に指定
1902	35	11. 1	妻郵便局電信取扱開始	1953	28	7. 22	日肥線(人吉-妻国鉄バス)開通式
1912	45	2. 1	妻郵便局電話通話取扱開始	1954	29	4. 1	妻町制30周年記念式
	大正	9. 26	県営軽便鉄道妻線着工	1955	30	4. 1	児湯郡妻町及び上穂北村を廃止し西都町を置く
	元年	12. 25	日本最初の西都原古墳発掘調査始まる(宮内省、東京帝大、京都帝大)	1957	32	6. 3	東米良村の狩猟用具一式重要民俗資料に指定
1913	2	6. 11	妻郵便局電話支援業務開始	1958	33	4. 1	児湯郡西都町、三納村、都於郡村を廃止し西都町を置く
1914	3	3. 13	県営軽便鉄道妻線、佐土原-妻線竣工(4. 26営業開始)	"	"	9. 1	「西都原、杉安峡」県指定公園指定
"	"	6. 1	県営軽便鉄道妻線営業開始(全線26. 7Km)	"	"	11. 1	児湯郡西都町を西都市とした(市制施行)
"	"	6. 21	県が西都原史跡研究所を設置(児湯郡下穂北村)	1960	35	12. ~	三財川総合開発事業着工
1917	6	9. 21	宮崎-妻間県営鉄道国営となる	1961	36	3. 15	三財川電源開発工事起工式
1923	12	3. 20	県立妻中学校設立	1962	37	3. 19	交通安全都市宣言
1924	13	4. 1	児湯郡下穂北村が下穂北町となる	"	"	4. 1	西都市、三財村、東米良村合併
"	"	8. 1	児湯郡下穂北町を妻町とする	"	"	10. 27	国鉄日肥線開通促進期成同盟会発足
1925	14	3. 31	宮崎県実科高等女学校設置	"	"	11. 11	伊東満所350年祭
	昭和			1963	38	1. 24	平助通大火(100世帯418人被災、4人焼死)
1928	3	1. 16	宮崎県妻高等女学校と改称認可(組織変更)	"	"	2. 4	県営三財、立花発電所設置発電開始
1934	9	8. 14	宮崎県茶臼原農道場設置	"	"	3. 12	明るく正しい選挙都市宣言
1944	19	1. 1	宮崎県妻高等女学校を宮崎県立妻高等女学校と改称	"	"	4. 1	県立西都商業高校開校
"	"	11. 30	国鉄妻線妻-杉安間営業休止	"	"	4. 25	県営三財川寒川ダム完成
1946	21	11. 1	妻、湯前間省営バス「米良自動車線」運営開始	"	"	6. 4	九州電力一ツ瀬発電所完成
1947	22	3. 20	休止の妻線(妻-杉安)復活	"	"	7. 17	県営三財川総合開発事業竣工
"	"	12. 20	日向十景の内西都原きまる	"	"	12. 1	「財政再建準用団体」に指定
1948	23	6. 1	妻土木出張所設置	1964	39	4. 18	中央土地区画整理事業に着手
1949	24	4. 14	妻町大火(役場、検察庁、県土木出張所全焼)	"	"	7. 1	西都農業共済組合設立(西都市、都於郡、三納、東米良共済組合合併)
				1964	39	7. 6	新市庁舎開庁式

西暦	年号	月 日	事 項	西暦	年号	月 日	事 項
1964	昭和39	10.27	「下水流臼太鼓踊り」東京オリンピック民俗芸能公演に出場	1977	昭和52	2.27	国営一ツ瀬川農業水利事業県営農村基盤総合整備パイロット事業の起工式
1966	41	11.17	「風土記の丘」西都原古墳群史跡公園化事業始まる	〃	〃	3.31	西都原運動公園野球場完成
1967	42	1.15	西都電報電話局を開局 自動式局全国即時網に編入	〃	〃	4.25	「日本一小鳥のすむまち」をめざし、自然を創造する市民運動が始まる
〃	〃	6.24	文化財保護都市宣言	〃	〃	5.17	米良神楽（銀鏡神楽）が国の重要無形民俗文化財に指定される
〃	〃	12.12	桜町大火(45世帯109人被災)	〃	〃	6.4	中央第三土地区画整理事業認可
1968	43	1.27	平助通り大火(16世帯40人被災)	〃	〃	9.6	中央第三北土地区画整理事業認可
〃	〃	7.1	西都原考古民俗資料館が開館	〃	〃	12.20	市民体育館が完成
〃	〃	10.7	中央第2土地区画整理事業に着手	1978	53	3.25	寒川小・中学校閉校
〃	〃	10.23	市民憲章、市民歌、市民音頭を制定	〃	〃	9.23	第1回市身体障害者スポーツ大会開かる
1969	44	3.31	都於郡小鹿野田分校閉校	1979	54	10.15	第34回国民体育大会開かる
1970	45	12.7	国鉄妻線廃止反対期成同盟会を結成	〃	〃	10.16	天皇陛下西都原をご視察
〃	〃	12.23	過疎地域に指定される	〃	〃	11.8	西都原運動公園陸上競技場完成
1971	46	1.4	大規模農道事業に着手	1980	55	1.6	速川橋落下事故発生 (死者7、負傷者15)
〃	〃	7.1	西都市農業共済組合設立 (西都・三財農業共済組合合併)	〃	〃	1.23	公共下水道事業に着手
〃	〃	11.11	下水流臼太鼓踊りが国の選択無形文化財に指定される	〃	〃	3.28	小椎葉小学校閉校
1972	47	2.3	振興山村の指定をうける	〃	〃	5.30	杉安川仲島公園事業認可
〃	〃	3.28	市民会館が完成	〃	〃	10.2	「国鉄を利用する都市」宣言
〃	〃	7.21	西都児湯広域市町村圏設定	〃	〃	12.1	西都救急病院オープン
1973	48	10.3	市の木(ヤマモ)、花(ミツバツツジ)、鳥(ウグイス)を制定	1981	56	1.20	国鉄妻線廃止反対陳情
〃	〃	〃	〃	〃	〃	3.10	尾八重神楽が県の無形文化財に指定
1974	49	3.15	西都原運動公園事業認可	〃	〃	7.1	勤労青少年ホーム開館
〃	〃	4.1	西都地区農業共済組合設立 (西都市・西米良村農業共済組合合併)	1982	57	2.11	伊東マンショ遺欧四百年記念顕彰大会開かれる
〃	〃	7.1	西都農業協同組合設立	〃	〃	3.15	「暴力追放都市」宣言
〃	〃	9.25	市上水道給水開始	〃	〃	3.25	一ツ瀬、尾八重小・中学校閉校
1975	50	2.26	千畑で14基の横穴式古墳見つかる	〃	〃	8.13	台風11号の影響による集中豪雨発生(死者2名)
1976	51	2.27	三財川筋ほ場整備事業着手	1983	58	1.1	西都原古墳研究所開設
〃	〃	〃	〃	〃	〃	3.31	妻萬公園完成

西暦	年号	月 日	事 項	西暦	年号	月 日	事 項
	昭和				平成		
1983	58	9. 8	市防災行政無線開局	1989	元	6. 1	西都市立図書館オープン
"	"	10. 22	妻駅西地区商店街近代化事業起工式	1990	2	1. 1	下水処理浄化センター供用開始
"	"	11. 22	西都市同和問題啓発推進協議会設立	"	"	5. 14	西都勤労者体育センター完成
1984	59	1. 1	コミュニティセンター開館	1990	2	11. 28	八重神楽145年の歴史に幕
"	"	1. 4	西都地区林業会館完成	1991	3	3. 1	ディ・サービス事業開始
"	"	7. 16	西都郵便局新局舎落成	"	"	4. 1	資源ゴミ回収事業開始
"	"	10. 5	桜町地区市街地再開発事業(ホテル) 完成	"	"	6. 20	ゆとり宣言
"	"	11. 30	国鉄妻線70年の歴史に幕	"	"	9. 20	米市場開放阻止都市宣言
1985	60	4. 1	西都市教育センター設置	"	"	12. 3	東九州自動車道が整備計画路線に
"	"	4. 24	市と西都地区建設業協会が災害応援協定締結	1992	4	3. 3	銀上小学校木造校舎新築完成
"	"	8. 12	山角・串木間に竜巻発生	"	"	7. 7	衛生センター完成
"	"	8. 23	西都地区防犯協会発足	"	"	8. 1	全国高等学校総合体育大会女子バドミントン競技開かる
"	"	10. 12	妻駅西地区市街地再開発事業(ショッピングセンター、文化ホール、働く婦人の家) 完成	"	"	9. 12	公立学校週五日制スタート
"	"	12. 23	「非核平和のまち西都市」宣言	"	"	9. 30	西都ニューホープタウン構想に着手
1986	61	3. 31	西都市消防庁舎完成	"	"	11. 19	金婚式「年輪のつどい」開催
"	"	4. 2	学校給食共同調理場完成	1993	5	3. 25	養護老人ホーム「静和園」完成
"	"	11. 21	杉安橋完成	"	"	5. 25	歴史民俗資料館オープン
1987	62	2. 20	コンピュータによる住民情報システム稼働開始	"	"	9. 3	台風13号の強風で被害甚大
"	"	4. 1	自転車・歩行者専用道路開通(上町～杉安)	"	"	10. 10	世界ベテランズ陸上クロスカントリー大会開催
"	"	4. 1	東陵中・岩井谷小が閉校	"	"	11. 6	西都原古墳シンポジウム開催
"	"	4. 30	コンピュータによる印鑑登録システム稼働開始	"	"	11. 19	東九州自動車道西都・清武間に施行命令
1988	63	4. 2	西都市市民会館完成	1994	6	5. 20	三納川筋土地改良区県営ほ場整備事業竣工
"	"	7. 1	杉安川仲島公園オープン	"	"	7. 1	老人福祉センターオープン
"	"	11. 1	西都市制30周年記念式典	"	"	10. 5	東九州自動車道(西都・清武間)の中心杭打ち式
	平成			"	"	10. 25	一ノ瀬・尾吐間で市営バス運行開始
1989	元	3. 6	寒川地区集落移転完工式	"	"	11. 5	西都原古墳群の保存と活用について考える「古墳サミット」開催
				"	"	11. 17	中央第三・中央第三北地区区画整理事業竣工

西暦	年号	月 日	事 項	西暦	年号	月 日	事 項
	平成				平成		
1994	6	11.28	「木造山路毘沙門天立像」 県有形文化財に指定	1998	10	11.26	西都市ホームページ開設
1995	7	4. 1	水道使用料の検針にハンディターミナル(コンピュータ)導入	1999	11	2.26	日向・国衙跡を確認
〃	〃	5.29	東九州自動車道西都～清武間着工	〃	〃	3.31	西都市情報公開条例制定公布
〃	〃	6.	西都原古墳群が大規模遺跡総合整備事業に選定	〃	〃	4. 1	市内LAN及び財務会計システム運用開始
1996	8	4.20	「鬼の窟」の石室内部が約30年ぶりに一般公開開始	〃	〃	7.26	台風5号来襲で403名が避難
〃	〃	4.30	西都市議会議員の定数を減少する条例の一部改正案を議決(平成10年の通常選挙から3人減の23人に)	〃	〃	11.11	下水流大橋開通
〃	〃	8. 3	平成遣欧少年使節団(市内中学生)～が伊東マンショの足跡を訪ねて	2000	12	1. 1	西都市情報公開制度開始
〃	〃	12	ヨーロッパを訪問	〃	〃	3. 2	国道219号線岩井谷バイパス開通
〃	〃	11. 3	西都古墳まつりで約100年ぶりに御陵墓が一般公開	〃	〃	4. 1	介護保険制度開始
〃	〃	11. 1	木喰人造仏五躰が県有形文化財に指定	〃	〃	4. 1	西都市議会情報公開制度開始
〃	〃	11.10	第9回ねんりんピックマラソン交流大会・サイクリング交流大会	〃	〃	9. 6	都於郡城跡が国史跡指定
1997	9	3.27	椎原トンネル開通	〃	〃	12. 4	西都市議会庁内テレビ中継がスタート
〃	〃	5.19	西都市土地改良歴史資料館開館	2001	13	3.31	東九州自動車道開通(西都IC-宮崎西IC)
〃	〃	7.13	西都原古代生活体験館開館	〃	〃	7. 5	堂ヶ嶋第2遺跡から地下式横穴墓群を発見
〃	〃	9.16	宮崎地方事務局西都出張所が廃止され高鍋出張所に統合される	〃	〃	9.11	尾八重有楽椿枯死 県指定解除
1998	10	2.10	西都原運動公園屋内練習場落成式	2002	14	1.12	えびすコンネオープン
〃	〃	2.19	有楽椿の里落成式	〃	〃	3. 1	児湯広域森林組合発足
〃	〃	5.24	三納簡易水道竣工式	〃	〃	3.28	長谷観音像が県有形文化財に指定
〃	〃	10.28	市総合福祉センター落成式	〃	〃	3.29	一ノ迫地区ふるさと農道開通
〃	〃	11. 1	市制施行40周年記念式典	〃	〃	5. 5	横山昇さんに初の市民栄誉賞
〃	〃	11.12	西都原古墳群及びその周辺地域整備事業が自治省リーディングプロジェクトに選定	〃	〃	6. 5	郵便局と不法投棄に関する業務委託契約締結
				〃	〃	7. 25	ブックスタート事業開始
				〃	〃	12. 2	西都市地域イントラネットシステム稼働
				2003	15	1.29	一ツ瀬川流域任意合併協議会設置
				〃	〃	4. 1	県立産業技術専門校開校
				〃	〃	4.27	公立保育所緊急通報システム稼働
				〃	〃	4.30	弥勒祐徳さんに市民栄誉賞
				〃	〃	6. 8	ひむか神話街道全線開通
				〃	〃	10.16	西都原ガイダンスセンター「このはな館」オープン
				2004	16	11.12	日高正晴さんに市民栄誉賞

西暦	年号	月 日	事 項	西暦	年号	月 日	事 項
	平成				平成		
2004	16	1. 29	公的個人認証サービス事業開始	2006	18	6. 1	西都市農業活性化センター開所式
"	"	3. 20	戸籍総合システム稼動(戸籍改正)	"	"	7. 1	まちなかギャラリー「夢たまご」
"	"	3. 20	現王島大橋開通	"	"		オープン
"	"	3. 30	移動通信銀鏡局開局	"	"	10. 27	西都原古墳群が日本の歴史公園百
"	"	3. 31	宮崎東環状道路「春田バイパス」				選に選ばれる
			全線開通	2007	19	5. 20	西都市総合防災訓練の初実施
"	"	4. 11	清水台総合公園遊具施設完成	"	"	11. 6	三納地域づくり協議会設立
"	"	4. 17	西都原考古博物館オープン	2008	20	2. 4	大前利紘さんが市内初の県伝統
"	"	4. 25	第55回全国植樹祭本市開催				工芸士として認定
"	"	6. 13	ひむか神話街道市拠点施設 米良	"	"	2. 24	総合型地域スポーツクラブとして
			の郷「眺峰館」オープン				西都スポーツクラブ設立
2005	17	2. 25	西都児湯クリーンセンター落成	"	"	2. 24	妻北小学校新校舎落成式
"	"	3. 25	西都市議会議員定数条例の一部	"	"	4. 1	妻・穂北保育所民営化
			改正案を議決	"	"	4. 25	県内で唯一、西都市グリーンツー
			(平成18年の通常選挙から5人				リズム研究会が受入モデルに認定
			減の18人に)	"	"	7. 4	大椎葉トンネル開通
"	"	3. 26	東米良診療所落成	"	"	11. 1	西都市市制施行50周年式典
"	"	3. 29	国道219号線中尾バイパス開通	"	"	"	中武重美氏に名誉市民称号贈呈
"	"	5. 1	清水台パークゴルフ場オープン	"	"	"	黒田昭氏に名誉市民称号贈呈
"	"	5. 21	市内初の「児童館」開館	2009	21	4. 2	ひむか神話像除幕式
"	"	7. 1	特別養護老人ホーム「三納の里」	"	"	4. 8	J A 西都キャトルセンター除幕式
			開所	"	"	5. 21	J A 西都ファーマーズマーケット
"	"	9. 5	台風14号来襲				オープン
			死者1名、避難者3,067名	2010	22	1. 9	都於郡児童クラブ施設落成式
			全壊4戸、半壊255戸	"	"	5. 22	本市で口蹄疫発生
			床上浸水150戸	"	"	6. 1	園元バイパス開通
"	"	10. 14	「働く婦人の家」開館20周年記念	"	"	8. 1	全国高等学校総合文化祭(弁論の
			式典開催				部) 開催
2006	18	2. 3	杉安堰が疎水百選に選ばれる	"	"	8. 21	西都市口蹄疫畜魂祭
"	"	2. 13	銀鏡地区農産物加工施設落成式	2011	23	2. 22	記紀の道植樹祭
"	"	2. 27	銀鏡伝承館落成式	"	"	4. 1	西都児湯医療センターオープン
"	"	3. 19	第1回西都原このはなマラソン大会	"	"	8. 10	ジェイエイフーズみやざき
			開催				農産物処理加工施設オープン
"	"	5. 15	西都地区地域安全協会設立	"	"	12. 21	「山の駅 銀鏡」落成式
"	"	5. 23	福栄産業株式会社落成式	2012	24	2. 4	西都原クラブハウス落成式

西暦	年号	月 日	事 項	西暦	年号	月 日	事 項
	平成						
2012	24	9.13	宮崎CATVサービス開始				
〃	〃	10.27	長崎県西海市と姉妹都市盟約締結 弥勒祐徳さんに名誉市民称号贈呈				
〃	〃	11.1	「株式会社地頭鶏ランド日南」 企業立地調印式				
〃	〃	11.11	伊東マンショ没後400年記念式典				
〃	〃	12.25	「(株)サイト」企業立地調印式				
2013	25	1.9	「オリンピア工業(株)」 企業立地調印式				

市勢主要指標

項 目	単 位	西 都 市	宮 崎 県 (参考)	本市/県 (%)	資 料		
					年 次	出 所	
総 面 積	km ²	438.56	6,794.69	6.5	22.10.1	国土地理院	
経 営 耕 地	ha	3,502	47,092	7.4	22.2.1	農林業センサス	
林 野	ha	33,913	588,643	5.8	24.3.31(国) 23.3.31(民)	県統計年鑑(今年分・前年分)	
総 人 口	人	32,614	1,135,233	2.9	22.10.1	国勢調査	
人 口 密 度	km ² 当り人	74.4	167.1				
生 産 年 齢 人 口	人	18,588	680,854	2.7	22.10.1	国勢調査	
就 業 人 口	人	15,935	531,213	3.0	〃	国勢調査	
出 生	人	230	10,182	2.3	23年	県統計年鑑	
死 亡	人	467	13,006	3.6	〃	県統計年鑑	
産 業 ・ 経 済							
市 内 総 生 産 額	百万円	79,899	3,487,733	2.3	21年度	市町村民所得推計	
事 業 所 数	—	1,530	55,197	2.8	24.2.1	経済センサス	
従 業 者 数	人	10,076	452,371	2.2	〃	経済センサス	
生 産 高							
農 業 産 出 額	億円	—	2,874	—	23年	農林水産統計年報	
米 (水 稻)	t	6,560	90,300	7.3	24年	農林水産統計年報	
ピ ー マ ン	t	9,850	26,300	37.5	23年	農林水産統計年報	
き ゆ う り	t	5,952	61,400	9.7	〃	農林水産統計年報	
製 造 品 出 荷 額	百万円	27,267	1,311,966	2.1	22年	工業統計調査	
市 民 所 得	一人当り 千円	1,845	2,129	—	20年度	市町村民所得推計	
財 政							
市 歳 出 決 算 額	普通 会計 決算	百万円	16,149	504,049	3.2	21年度	県統計年鑑
市民1人当たり歳出額		円	495,155	444,004	—	〃	県統計年鑑

統計からみる市民の暮らし

出 産



37時間毎に1人

死 亡



21時間毎に1人

転 入



1日に2.6人

転 出



1日に2.8人

結 婚



3.1日に1組

世帯人口



1世帯に2.6人

教育(小・中学校)



教師1人に生徒12.2人

医 師



市民639人に1人

病 院



市民991人に1院

救急出動



1日に3.4件

電 話



3.9人に1台

自動車登録台数



1世帯に1.5台

火 災



28.1日に1件

交通事故



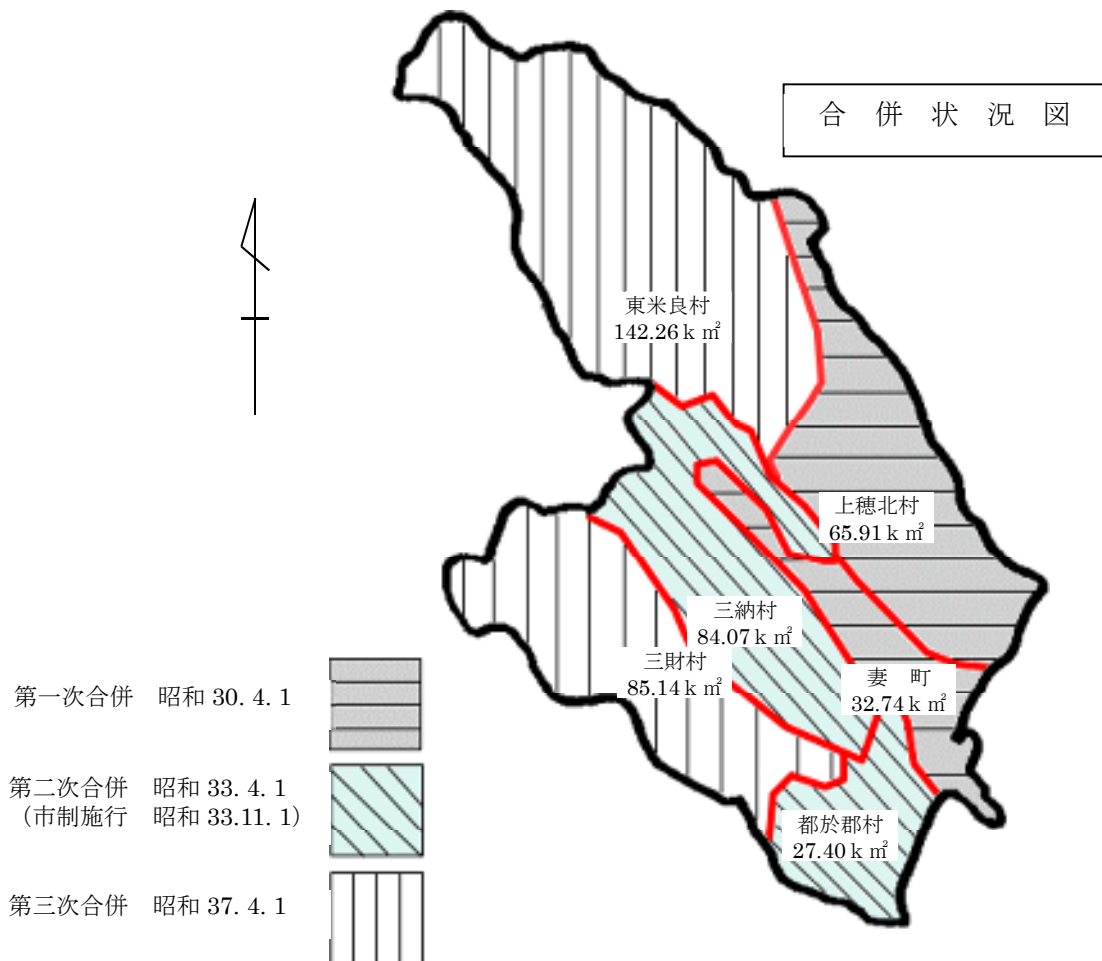
1.6日に1件

(1) 土地・気象

1. 位置

経 度		緯 度	
最 東	最 西	最 南	最 北
大字穂北字原無田 131° 28'	大字上揚字樋口山 131° 10'	大字荒武字長園 32° 01'	大字上揚字五郎ヶ越 32° 18'

東西約26km、南北約36km



2.有租地面積

年次	総面積	総面積に 対する有 租地割合	有 租 地 (民 有 地)						
			総数	田	畑	宅地	山林	原野	その他
	km ²	%	km ²	ha	ha	ha	ha	ha	ha
平成20年	438.56	23.8	104.2	2,848.3	1,978.9	860.6	3,797.8	685.7	249.6
21	438.56	23.7	104.1	2,846.1	1,976.2	863.6	3,782.8	686.8	249.9
22	438.56	23.7	104.0	2,842.5	1,971.2	866.7	3,781.0	688.0	252.0
23	438.56	23.7	104.1	2,839.0	1,963.8	875.3	3,780.0	690.5	256.8
24	438.56	23.7	104.1	2,832.5	1,962.9	883.1	3,788.3	687.6	256.1

資料: 税務課

3. 気象

区分	気 温					相対湿度 (平均)	降水量	最大風速	日照時間
	平均			極					
	平均	最高	最低	最高	最低				
	°C	°C	°C	°C	°C	%	mm	m/s	時間
平成19年	17.5	23.0	12.6	36.0	-5.8	71.4	2389	16	2039.9
20	16.9	22.0	12.3	38.0	-4.3	73.3	2923	13	2077.5
21	17.3	22.5	12.5	36.0	-4.6	72.7	1800	13	2178.4
22	17.3	22.2	12.7	35.2	-3.1	75.3	2822	12	2019.3
23	16.8	22.0	12.1	35.9	-6.3	73.3	2857	14	2068.8
24年	16.6	21.6	12.1	33.8	-6.1	74.2	3318.0	15.8	2010.4
1月	5.9	12.0	0.7	15.4	-4.7	65.0	47.5	12.3	183.5
2	7.3	12.0	2.7	20.5	-6.1	69.0	166.5	11.5	144.3
3	11.5	16.3	6.7	24.0	-0.7	69.0	180.0	12.4	178.2
4	16.0	21.0	11.0	25.8	3.8	70.0	311.0	15.8	193.9
5	20.0	24.7	15.6	31.3	12.2	72.0	150.5	8.0	187.4
6	22.4	25.7	19.8	30.6	16.1	86.0	979.5	9.7	56.7
7	26.6	30.7	23.1	33.8	20.1	81.0	425.0	8.6	186.1
8	27.2	31.3	24.2	33.8	22.4	82.0	376.5	11.3	156.5
9	23.9	29.1	20.1	32.7	14.4	80.0	299.5	11.4	173.0
10	18.5	24.7	12.9	28.6	6.3	73.0	170.0	9.8	216.2
11	12.1	18.2	6.8	24.5	2.5	72.0	111.5	11.6	173.6
12	7.5	13.1	1.9	20.1	-2.7	71.0	100.5	10.9	161.0

注: 相対湿度(平均)は宮崎市のもの

資料: 宮崎地方気象台

(2).人口

4.人口の推移

(各年10月1日現在)

年次	人口			世帯数	一世帯当り人口	備考
	総数	男	女			
大正9年	33,291	17,012	16,279	6,195	5.37	国勢調査
14	35,951	18,248	17,703	6,317	5.69	国勢調査
昭和5年	36,962	18,933	18,029	6,515	5.67	国勢調査
10	38,162	19,449	18,713	6,718	5.68	国勢調査
15	36,673	18,472	18,201	6,971	5.26	国勢調査
20	43,674	20,690	22,984	8,007	5.45	国勢調査
25	49,616	24,701	24,915	9,495	5.23	国勢調査
30	49,040	24,132	24,908	9,537	5.14	国勢調査
35	50,948	25,757	25,191	10,577	4.82	国勢調査
40	42,543	20,341	22,202	10,247	4.15	国勢調査
45	38,509	18,225	20,284	10,198	3.78	国勢調査
50	37,054	17,581	19,473	10,605	3.49	国勢調査
55	37,848	18,074	19,774	11,215	3.37	国勢調査
60	38,370	18,327	20,043	11,464	3.35	国勢調査
平成2年	37,218	17,546	19,672	11,514	3.23	国勢調査
7	36,331	17,150	19,181	11,866	3.06	国勢調査
8	36,171	17,070	19,101	12,019	3.01	
9	36,101	17,035	19,066	12,209	2.96	
10	35,853	16,929	18,924	12,354	2.90	
11	35,711	16,841	18,870	12,467	2.86	
12	35,381	16,694	18,687	12,202	2.90	国勢調査
13	35,132	16,543	18,589	12,285	2.86	
14	34,902	16,442	18,460	12,359	2.82	
15	34,706	16,360	18,346	12,433	2.79	
16	34,372	16,234	18,138	12,481	2.75	
17	34,087	16,124	17,963	12,364	2.76	国勢調査
18	33,809	15,971	17,838	12,464	2.71	
19	33,387	15,759	17,628	12,452	2.68	
20	33,043	15,563	17,480	12,469	2.65	
21	32,886	15,482	17,404	12,579	2.61	
22	32,614	15,394	17,220	12,197	2.67	国勢調査
23	32,263	15,187	17,076	12,231	2.64	
24	31,994	15,048	16,946	12,238	2.61	

注:昭和35年以前は木城町中之又地域を含む

注:昭和55年は、昭和57年1月1日の境界変更に基づき組替えてあります

資料:総合政策課(国勢調査、現住人口調査)

5. 自然動態(出生・死亡)

年次	出生			死亡			自然増減
	総数	男	女	総数	男	女	
平成20年	253	124	129	425	197	228	△ 172
21	273	139	134	400	204	196	△ 127
22	262	138	124	422	209	213	△ 160
23	230	122	108	467	256	211	△ 237
24	236	118	118	422	226	196	△ 186

注:各年次1月1日～12月31日までに届出があった数で外国人は含まない

資料:総合政策課

6. 社会動態(転入・転出)

年次	転入				転出				社会動態
	総数	県内	県外	職権	総数	県内	県外	職権	
平成20年	1,123	701	420	2	1,270	772	492	6	△ 147
21	1,209	731	469	9	1,198	766	407	25	11
22	1,028	703	317	8	1,129	735	384	10	△ 101
23	963	583	375	5	1,122	729	391	2	△ 159
24	941	591	346	4	1,028	682	343	3	△ 87

注:各年次1月1日～12月31日までに届出があった数で外国人は含まない

資料:総合政策課

7. 乳児死亡・婚姻・離婚

年次	乳児死亡		新生児死亡		死産		婚姻	離婚
	実数	率(‰) (千分率)	実数	率(‰) (千分率)	実数	率(‰) (千分率)		
平成19年	0	—	1	—	7	27.9	139	63
20	1	3.9	0	—	9	34.1	148	70
21	0	—	0	—	9	32.1	160	49
22	0	—	0	—	5	18.7	123	55
23	2	8.9	1	4.4	13	54.6	117	77

資料:高鍋保健所

8. 年齢別人口 (5歳階級)

(10月1日現在)

年齢別	平成12年			平成17年			平成22年		
	総数	男	女	総数	男	女	総数	男	女
総数	35,381	16,694	18,687	34,087	16,124	17,963	32,614	15,394	17,220
0～4	1,615	832	783	1,435	742	693	1,307	676	631
5～9	1,740	883	857	1,615	831	784	1,459	754	705
10～14	2,045	1,052	993	1,702	859	843	1,598	815	783
15～19	1,991	992	999	1,766	897	869	1,474	718	756
20～24	1,617	816	801	1,474	711	763	1,209	593	616
25～29	1,805	853	952	1,649	831	818	1,476	735	741
30～34	1,692	801	891	1,765	861	904	1,656	817	839
35～39	1,922	952	970	1,658	805	853	1,738	842	896
40～44	2,214	1,090	1,124	1,876	925	951	1,618	797	821
45～49	2,680	1,340	1,340	2,204	1,103	1,101	1,861	899	962
50～54	2,795	1,378	1,417	2,656	1,347	1,309	2,178	1,082	1,096
55～59	2,212	1,035	1,177	2,824	1,398	1,426	2,624	1,336	1,288
60～64	2,368	1,095	1,273	2,212	1,033	1,179	2,754	1,338	1,416
65～69	2,460	1,172	1,288	2,296	1,049	1,247	2,131	978	1,153
70～	6,223	2,402	3,821	6,955	2,732	4,223	7,527	3,011	4,516
不詳	2	1	1	—	—	—	4	3	1

資料: 総合政策課(国勢調査)

9. 労働力人口 (15歳以上)

年次	15歳以上 総人口	労働力人口					非労働力 人口	労働力 状態 不詳
		労働力 総人口	就業			完全 失業者		
			就業者総数	従業中	休業中			
昭和60	30,179	20,256	19,529	19,322	207	727	9,914	9
平成2年	29,967	19,761	19,276	19,045	231	485	10,175	31
7	30,166	19,619	18,939	18,754	185	680	10,534	13
12	29,979	18,943	18,101	17,814	287	842	10,968	68
17	29,335	18,530	17,484	17,217	267	1,046	10,765	40
22	28,246	17,039	15,935	15,620	315	1,104	10,937	270

資料: 総合政策課(国勢調査)

10. 産業別就業者数 (15歳以上)

産 業 別	平 成 17 年				平 成 22 年			
	総 数	率(%)	男	女	総 数	率(%)	男	女
総 数	17,484	100.0	9,350	8,134	15,935	100.0	8,463	7,472
第 1 次 産 業	4,608	26.4	2,410	2,198	4,190	26.3	2,324	1,866
農 業	4,439	25.4	2,269	2,170	4,022	25.2	2,174	1,848
林 業	150	0.9	125	25	147	0.9	130	17
漁 業	19	0.1	16	3	21	0.1	20	1
第 2 次 産 業	4,046	23.1	2,713	1,333	3,376	21.2	2,200	1,176
鉱 業	5	0.0	3	2	4	0.0	3	1
建 設 業	1,951	11.2	1,688	263	1,373	8.6	1,190	183
製 造 業	2,090	12.0	1,022	1,068	1,999	12.5	1,007	992
第 3 次 産 業	8,808	50.4	4,214	4,594	8,164	51.2	3,823	4,341
電気・熱供給	39	0.2	31	8	44	0.3	37	7
ガス・水道業	592	3.4	491	101	499	3.1	443	56
運輸・通信業	3,084	17.6	1,416	1,668	2,658	16.7	1,166	1,492
卸・小売・飲食業	215	1.2	80	135	199	1.2	75	124
金融・保険業	47	0.3	28	19	108	0.7	73	35
不動産業	4,231	24.2	1,707	2,524	4,038	25.3	1,558	2,480
サービス業	600	3.4	461	139	618	3.9	471	147
公 務	22	0.1	13	9	205	1.3	116	89
分 類 不 能								

資料: 総合政策課(国勢調査)

11. 世帯区分と住居の種類別世帯数

年 次	世 帯 の 区 分				住 居 の 種 類 (一 般 世 帯)				
	総世帯数	一般世帯	施設等の世帯	不 詳	持 家	借 家	給与住宅	間 借	その他
平成22年	12,197	12,166	31	0	9,272	2,569	149	137	39

資料: 総合政策課(国勢調査)

12. 職業別就業者数 (15歳以上)

職 業 別	平成 22 年		
	総 数	男	女
総 数	15,935	8,463	7,472
管理的職業従事者	477	415	62
専門的・技術的職業従事者	1,521	575	946
事務従事者	2,050	732	1,318
販売従事者	1,235	558	677
サービス職業従事者	1,626	488	1,138
保安職業従事者	300	282	18
農林漁業作業者	4,032	2,278	1,754
生産工程従事者	2,181	1,212	969
輸送・機械運転従事者	467	457	10
建設・採掘従事者	882	869	13
運搬・清掃・包装等従事者	964	484	480
分類不能の職業	200	113	87

資料: 総合政策課(国勢調査)

13. 市内在住外国人国籍

(10月1日現在)

年 次	総世帯数	総数	朝鮮民主主義共和国・大韓民国	イタリア共和国	中華人民共和国	ベトナム社会主義共和国	フィリピン共和国	アメリカ合衆国	英国	カナダ	インドネシア	ドイツ	ロシア	フランス	オーストラリア	ウクライナ	アイルランド
平成20年	58	100	8	1	46	20	13	6	—	1	—	1	2	1	1	—	—
21	50	93	8	1	43	17	12	4	1	1	1	1	2	1	1	—	—
22	48	91	8	1	36	19	13	6	1	1	1	1	2	1	—	1	—
23	47	86	9	1	40	14	11	7	—	1	1	1	—	1	—	—	—
24	52	66	8	1	24	11	11	5	—	2	1	1	—	1	—	—	1

資料: 市民課

14. 旧町村別人口

地 域	平成 17 年				平成 22 年			
	人 口			世帯数	人 口			世帯数
	計	男	女		計	男	女	
総 数	34,087	16,124	17,963	12,364	32,614	15,394	17,220	12,197
妻	16,817	7,903	8,914	6,124	16,678	7,832	8,846	6,281
穂北	5,280	2,495	2,785	1,853	4,910	2,308	2,602	1,769
三納	3,259	1,560	1,699	1,223	2,993	1,407	1,586	1,161
都於郡	3,946	1,904	2,042	1,407	3,614	1,754	1,860	1,316
三財	4,366	2,051	2,315	1,551	4,056	1,913	2,143	1,482
東米良	419	211	208	206	363	180	183	188

資料: 総合政策課(国勢調査)

15. 地域別人口と世帯数 (平成22年国勢調査)

(その1)

地 域 名	人 口			世 帯 数
	計	男	女	
西 都 市	32,614	15,394	17,220	12,197
聖陵町1～2丁目	293	136	157	116
聖陵町1丁目	198	92	106	84
聖陵町2丁目	95	44	51	32
御舟町1～2丁目	366	163	203	148
御舟町1丁目	193	84	109	77
御舟町2丁目	173	79	94	71
桜川町1～2丁目	56	25	31	24
桜川町1丁目	23	12	11	11
桜川町2丁目	33	13	20	13
妻町1～3丁目	471	215	256	211
妻町1丁目	98	43	55	48
妻町2丁目	181	79	102	87
妻町3丁目	192	93	99	76
小野崎1～2丁目	240	121	119	121
小野崎1丁目	151	78	73	78
小野崎2丁目	89	43	46	43
白馬町	45	16	29	18
水流崎町	80	39	41	31
有吉町1～3丁目	240	117	123	119
有吉町1丁目	61	24	37	26
有吉町2丁目	86	52	34	52
有吉町3丁目	93	41	52	41
中央町1～2丁目	236	115	121	101
中央町1丁目	100	48	52	41
中央町2丁目	136	67	69	60
右松1～5丁目	592	291	301	217
右松1丁目	100	46	54	40
右松2丁目	197	99	98	65
右松3丁目	52	23	29	17
右松4丁目	133	69	64	52
右松5丁目	110	54	56	43
旭1～2丁目	483	227	256	190
旭1丁目	288	140	148	103
旭2丁目	195	87	108	87
中妻1～2丁目	617	280	337	233
中妻1丁目	408	184	224	154
中妻2丁目	209	96	113	79
上町1～2丁目	323	156	167	133
上町1丁目	191	90	101	89
上町2丁目	132	66	66	44
新町1～2丁目	160	70	90	57
新町1丁目	128	57	71	42
新町2丁目	32	13	19	15
下妻	313	125	188	119
大字右松	1,878	903	975	655
右松村	197	96	101	63
粟野	233	105	128	99
矢生町1	127	56	71	48
園元	378	194	184	126
三日市	121	58	63	44
新開・大口川・柳迫・城平	305	150	155	63
酒元	16	8	8	5
法元	226	99	127	93
田中	8	3	5	4
諏訪	78	39	39	36
寺崎	116	56	60	48
三笠通	73	39	34	26
大字三宅	5,711	2,696	3,015	2,161
諏訪・酒元	607	303	304	251
新町	53	27	26	20
茶島	220	88	132	81
上尾筋	426	203	223	160
下尾筋	382	187	195	155
田中	578	293	285	233

(その2)

地 域 名	人 口			世 帯 数
	計	男	女	
久保鶴	287	124	163	99
矢生町	80	41	39	30
三笠通	98	47	51	39
国分	409	189	220	151
上の宮・松田	235	112	123	80
上山路	137	63	74	55
下山路	124	58	66	44
寺原	202	94	108	66
赤池	181	87	94	66
中原	111	51	60	36
鳥子	370	175	195	142
今井	133	64	69	43
寺崎	51	24	27	20
石貫	280	131	149	102
堂ヶ島	571	256	315	224
法元	176	79	97	64
大字童子丸	375	172	203	144
大字清水	658	289	369	199
大字妻	1,014	453	561	421
平田	27	11	16	16
東旭通	39	16	23	16
矢生町	76	35	41	38
三笠通	215	102	113	103
酒元	2	1	1	1
聖陵団地	443	186	257	169
堂ヶ島	19	8	11	8
法元	193	94	99	70
大字岡富	728	345	383	258
瀬口	180	82	98	66
岡富	177	86	91	65
船倉・旭村	176	83	93	65
四日市	195	94	101	62
大字現王島	86	42	44	35
大字黒生野	483	235	248	175
黒生野	339	164	175	126
花下・別府	144	71	73	49
大字調殿	1,230	601	629	395
調殿	855	416	439	256
山角	350	174	176	129
大口川・柳迫・城平	25	11	14	10
大字片内	5	3	2	3
大字茶臼原	505	250	255	169
上野	12	10	2	4
上茶臼原	188	92	96	61
中茶臼原	113	60	53	34
下茶臼原	79	35	44	28
春日・兎屋根	95	44	51	34
原無田	18	9	9	8
大字穂北	1,544	718	826	544
平ヶ八重	11	6	5	7
津々志	12	7	5	6
山島津・山城	184	88	96	75
串木・牛掛・囿	355	176	179	120
竹尾	154	72	82	62
平原・八重山	155	78	77	55
原無田・光	129	61	68	48
千畑	69	32	37	28
島内町	168	78	90	66
上野	51	26	25	23
立野	102	44	58	34
下茶臼原	143	44	99	17
坂江	11	6	5	3
大字南方	2,861	1,340	1,521	1,056
北陵・椎原・譲葉	44	19	25	25
杉安町	150	64	86	71
杉安村	182	88	94	66
坂江	255	113	142	87

(その3)

地 域 名	人 口			世 帯 数
	計	男	女	
椿原	319	153	166	115
島内町	534	253	281	220
永谷、島内村	343	160	183	126
立野	282	127	155	103
中須	118	57	61	40
下水流	332	170	162	101
杉尾・千田・一の迫・城平	244	110	134	82
高付	50	21	29	17
山島津	8	5	3	3
大字三納	2,060	974	1,086	786
長谷	142	67	75	54
永野・宮田	171	84	87	58
赤目・志戸・長谷場	107	47	60	43
平城・麓	167	73	94	69
札の元・後町・愛宕・戎町	362	168	194	154
九流水・吉田・清水兼				
岩下・宮下・向井	431	209	222	170
原田・羽付	163	84	79	66
鳶野・法蓮寺・竹の内	128	59	69	50
湯牟田・笠原・島田・松本	389	183	206	122
大字平郡	928	430	498	372
平野	90	47	43	46
檜野	112	55	57	45
高三納	57	29	28	18
宮の下・宮尾・原口	564	246	318	222
井上・古城・下村	105	53	52	41
大字山田	687	351	336	248
今市	24	14	10	8
上沖・下沖・後河内	208	105	103	74
川原	166	84	82	56
山田	201	99	102	81
中山	88	49	39	29
大字荒武	621	285	336	208
荒武・土中	187	76	111	70
長園	297	146	151	85
八木佐野	93	44	49	32
今市・茶屋	44	19	25	21
大字岩爪	492	221	271	169
黒貫	330	145	185	110
岩爪	162	76	86	59
大字鹿野田	1,591	794	797	606
霧島・深長	100	48	52	31
中村	309	160	149	126
受関・馬継谷	186	95	91	66
鹿野田・青山・高屋・坂の下	484	229	255	193
潮・筑後	295	143	152	100
原向	55	29	26	23
坂の上	162	90	72	67
大字都於郡	223	103	120	85
大字加勢	459	203	256	187
加勢下、中	153	63	90	60
加勢上	142	68	74	61
石尾	45	19	26	20
久米田	92	42	50	35
八双田	27	11	16	11
大字藤田	305	151	154	110
大字上三財	1,623	775	848	588
小豆野	143	71	72	51
水喰・棧敷野・百井・元山	163	72	91	62
田野・雷野・圀	240	119	121	85
元地原・小野・岩井谷・仁田脇	201	91	110	73
福王寺・堂山・谷川	165	74	91	66
中村・金倉	233	105	128	84
外原・諏訪・門田	265	129	136	96
牧野・上の宮・小森	213	114	99	71

(その4)

地 域 名	人 口			世 帯 数
	計	男	女	
大字下三財	1,667	783	884	596
戸敷・井尻	142	62	80	54
亀塚・前原・月中・並木	560	260	300	183
大島・山下	46	24	22	16
岩崎・古城・新田・坂下	532	250	282	197
石野田	225	112	113	83
小森・観音寺	106	46	60	38
川原田	56	29	27	25
大字寒川	2	1	1	1
大字上揚	76	41	35	43
河の口・横平	24	13	11	14
古穴手・征矢抜	52	28	24	29
大字銀鏡	131	61	70	61
登内	23	11	12	9
茗荷原・中島	26	14	12	12
困・杖立	51	21	30	26
上原	31	15	16	14
大字八重	28	12	16	17
栗田	6	3	3	3
八重	22	9	13	14
大字尾八重	69	37	32	45
打越・小椎葉・樅木尾	3	2	1	2
尾八重・湯之片・横尾	22	11	11	16
柏葉・岩井谷・湯の久保	15	8	7	9
小中尾・小八重	5	3	2	3
瓢丹漕・大椎葉	13	7	6	9
吐合・松原	11	6	5	6
大字中尾	59	29	30	22
中入谷	38	18	20	14
糸郷谷	21	11	10	8

16. 県内市町村別人口 (平成22年国勢調査確定値)

(その一)

市町村	人 口			平成17年 人 口	平成17年～22年の人口増減		世帯数	面積 (km ²)	人口 密度
	総数	男	女		実数	率(%)			
宮崎県	1,135,233	533,035	602,198	1,153,042	△ 17,809	△ 1.5	460,505	7,735.64	146.8
市 部	783,259	366,639	416,620	785,920	△ 2,661	△ 0.3	326,771	2,536.17	308.8
郡 部	351,974	166,396	185,578	367,122	△ 15,148	△ 4.1	133,734	5,199.47	67.7
宮崎市	316,198	147,565	168,633	310,123	6,075	2.0	136,937	286.96	1,101.9
都城市	134,050	62,979	71,071	133,062	988	0.7	56,007	306.21	437.8
延岡市	119,038	55,739	63,299	121,635	△ 2,597	△ 2.1	48,175	283.81	419.4
日南市	42,320	19,806	22,514	44,227	△ 1,907	△ 4.3	17,361	294.46	143.7
小林市	38,213	17,823	20,390	38,923	△ 710	△ 1.8	15,490	230.76	165.6
日向市	58,767	27,799	30,968	58,666	101	0.2	23,109	117.43	500.4
串間市	20,453	9,400	11,053	22,118	△ 1,665	△ 7.5	8,417	294.98	69.3
西都市	32,614	15,394	17,220	34,087	△ 1,473	△ 4.3	12,197	438.56	74.4
えびの市	21,606	10,134	11,472	23,079	△ 1,473	△ 6.4	9,078	283.00	76.3
宮崎郡	72,857	34,693	38,164	73,257	△ 400	△ 0.5	28,797	212.95	342.1
清武町	28,891	13,972	14,919	28,696	195	0.7	12,376	47.81	604.3
田野町	11,025	5,147	5,878	11,580	△ 555	△ 4.8	4,175	108.30	101.8
佐土原町	32,941	15,574	17,367	32,981	△ 40	△ 0.1	12,246	56.84	579.5
南那珂郡	15,369	7,260	8,109	16,687	△ 1,318	△ 7.9	5,867	241.65	63.6
北郷町	4,727	2,218	2,509	5,073	△ 346	△ 6.8	1,749	178.49	26.5
南郷町	10,642	5,042	5,600	11,614	△ 972	△ 8.4	4,118	63.16	168.5
北諸県郡	60,352	28,071	32,281	62,438	△ 2,086	△ 3.3	23,352	457.11	132.0
三股町	24,800	11,497	13,303	24,545	255	1.0	9,503	110.01	225.4
山之口町	6,635	3,092	3,543	6,935	△ 300	△ 4.3	2,593	97.50	68.1
高城町	11,191	5,174	6,017	11,944	△ 753	△ 6.3	4,367	94.21	118.8
山田町	7,809	3,655	4,154	8,288	△ 479	△ 5.8	2,952	62.20	125.5
高崎町	9,917	4,653	5,264	10,726	△ 809	△ 7.5	3,937	93.19	106.4
西諸県郡	20,057	9,458	10,599	21,520	△ 1,463	△ 6.8	8,128	417.71	48.0
高原町	10,000	4,743	5,257	10,623	△ 623	△ 5.9	4,042	85.38	117.1
野尻町	8,075	3,754	4,321	8,670	△ 595	△ 6.9	3,214	88.86	90.9
須木村	1,982	961	1,021	2,227	△ 245	△ 11.0	872	243.47	8.1

(その二)

市町村	人 口			平成17年 人 口	平成12年～17年の人口増減		世 帯 数	面 積 (km ²)	人 口 密 度
	総 数	男	女		実 数	率 (%)			
東諸県郡	39,661	18,507	21,154	41,383	△ 1,722	△ 4.2	14,999	370.50	107.0
高岡町	11,528	5,361	6,167	12,213	△ 685	△ 5.6	4,402	144.58	79.7
国富町	20,909	9,776	11,133	21,692	△ 783	△ 3.6	7,746	130.71	160.0
綾町	7,224	3,370	3,854	7,478	△ 254	△ 3.4	2,851	95.21	75.9
児湯郡	74,389	35,568	38,821	77,102	△ 2,713	△ 3.5	27,569	715.81	103.9
高鍋町	21,733	10,324	11,409	22,522	△ 789	△ 3.5	8,668	43.92	494.8
新富町	18,092	8,916	9,176	18,608	△ 516	△ 2.8	6,362	61.70	293.2
西米良村	1,241	599	642	1,307	△ 66	△ 5.0	598	271.56	4.6
木城町	5,177	2,422	2,755	5,531	△ 354	△ 6.4	1,897	146.02	35.5
川南町	17,009	8,084	8,925	17,323	△ 314	△ 1.8	6,020	90.28	188.4
都農町	11,137	5,223	5,914	11,811	△ 674	△ 5.7	4,024	102.33	108.8
東臼杵郡	46,676	22,135	24,541	50,114	△ 3,438	△ 6.9	17,239	2,096.97	22.3
門川町	18,854	8,912	9,942	19,207	△ 353	△ 1.8	6,840	120.48	156.5
東郷町	4,456	2,065	2,391	4,889	△ 433	△ 8.9	1,682	218.73	20.4
南郷村	2,046	987	1,059	2,342	△ 296	△ 12.6	858	190.23	10.8
西郷村	2,348	1,102	1,246	2,574	△ 226	△ 8.8	907	138.32	17.0
北郷村	1,854	890	964	1,958	△ 104	△ 5.3	751	120.17	15.4
北方町	4,244	2,027	2,217	4,680	△ 436	△ 9.3	1,474	200.70	21.1
北川町	4,002	1,862	2,140	4,478	△ 476	△ 10.6	1,362	279.91	14.3
北浦町	3,898	1,829	2,069	4,389	△ 491	△ 11.2	1,443	103.49	37.7
諸塚村	1,882	924	958	2,119	△ 237	△ 11.2	719	187.59	10.0
椎葉村	3,092	1,537	1,555	3,478	△ 386	△ 11.1	1,203	537.35	5.8
西臼杵郡	22,613	10,704	11,909	24,621	△ 2,008	△ 8.2	7,783	686.77	32.9
高千穂町	13,723	6,472	7,251	14,778	△ 1,055	△ 7.1	4,794	237.32	57.8
日之影町	4,463	2,113	2,350	5,031	△ 568	△ 11.3	1,621	277.68	16.1
五ヶ瀬町	4,427	2,119	2,308	4,812	△ 385	△ 8.0	1,368	171.77	25.8

注)面積については一部境界未定のため、総務省統計局において推計
資料:総合政策課

(3). 農 業

17. 経営耕地規模別農家数

(2月1日現在)

年次	総数	0.3ha未満	0.3~0.5	0.5~1.0	1.0~2.0	2.0~3.0	3.0~5.0	5.0ha以上	例外規定
平成7年	2,944	421	300	647	920	393	217	46	—
12	2,720	424	281	560	806	351	219	77	2
17	2,054	29	232	456	707	296	256	78	—
22	1,806	22	177	388	606	281	222	110	—

資料: 総合政策課(農林業センサス)

18. 専業・兼業別農家数

(2月1日現在)

区分	総数	専業	兼業		
			計	第1種	第2種
平成7年	2,944	1,130	1,814	629	1,185
12	2,720	1,022	1,698	548	1,150
17	2,054	958	1,096	464	632
22	1,806	969	837	356	481
妻	381	218	163	78	85
上穂北	371	189	182	96	86
三納	234	120	114	42	72
都於郡	356	201	155	57	98
三財	416	209	207	81	126
東米良	48	32	16	2	14

資料: 総合政策課(農林業センサス)

19. 農家人口

(2月1日現在)

年次	総数	男	女	14歳以下	15~59歳	60歳以上
平成7年	12,470	6,112	6,358	2,037	6,440	3,993
12	11,239	5,487	5,752	1,479	5,649	4,111
17	8,372	4,128	4,244	908	4,192	3,272
22	6,821	3,392	3,429	624	3,190	3,007

資料: 総合政策課(農林業センサス)

20. 就業状態別世帯員数 (16歳以上)

(2月1日現在)

年次	総数	主に仕事			主に家事・育児	学生・その他
		自営農業が主	勤務が主	農業以外の自営業が主		
平成22年	6,197	3,623	1,239	83	337	915

資料: 総合政策課(農林業センサス)

21. 経営耕地面積

(2月1日現在)

区分	総面積	田	畑	樹園地	一戸当り平均耕地面積
	a	a	a	a	a
平成7年	396,592	258,470	122,268	15,854	134.7
12	384,781	250,813	118,532	15,436	141.5
17	359,727	231,208	113,098	15,421	175.1
22	350,289	224,824	113,962	11,503	195.2
妻	70,934	55,242	13,268	2,424	186.1
上穂北	69,616	40,519	26,945	2,152	189.6
三納	47,158	39,442	5,673	2,043	202.3
都於郡	66,648	36,674	27,773	2,201	187.2
三財	93,094	51,937	40,146	1,011	224.8
東米良	2,839	1,010	157	1,672	66.0

資料: 総合政策課(農林業センサス)

22. 主要農産物生産量

(その一)

年 度	普 通 作 物				野 菜					
	米	麦	大豆・小豆	かんしょ	きゅうり	ごぼう	ピーマン	ニラ	大根	スイートコーン
	t	t	t	t	t	t	t	t	t	t
平成20年	7,244	6	63	1,753	4,694	436	10,463	2,143	6,021	1,712
21	7,776	2	69	2,136	5,144	293	9,773	2,202	5,271	1,505
22	7,254	1	89	1,968	4,778	232	10,567	2,041	4,963	1,058
23	6,554	2	15	2,248	4,628	208	10,148	1,735	5,531	1,081
24	6,840	4	29	2,852	5,241	336	10,794	1,851	6,496	1,365

(その二)

年 度	工 芸 作 物		果 樹				
	たばこ	茶	みかん	ゆず	マンゴー	不知火	金柑
	t	t	t	t	t	t	t
平成20年	524	289	187	354	257	16	12
21	561	233	190	792	190	7	9
22	409	258	148	472	234	14	9
23	311	280	176	505	262	17	9
24	117	307	170	431	257	6	9

資料：農政課

23. 家畜飼養頭羽数

年 度	肉用牛	豚	にわとり	ブロイラー	乳用牛
	頭	頭	千羽	千羽	頭
平成20年	14,470	4,209	76	697	372
21	16,664	4,430	75	714	398
22	8,242	2,483	80	673	446
23	11,766	3,192	154	450	449
24	14,881	2,050	16	250	449

資料：農政課

24. 農業生産額の推移

年 度	生産総額	普通作物	野 菜	果 樹	特用作物 花 き	畜産物	水 産	1戸当り 生産額
	百万円	百万円	百万円	百万円	百万円	百万円	百万円	千円
平成20年	21,922	1,948	8,286	943	1,314	9,265	163	8,754
21	20,404	1,810	8,038	688	1,335	8,403	130	8,148
22	15,695	1,635	7,938	715	1,141	4,144	122	6,970
23	17,119	1,775	7,898	693	975	5,642	136	7,591
24	18,772	2,108	8,525	684	644	6,685	126	8,395

資料：農政課

25. 農業委員会事務処理状況

年 度	農地の権利移動 (3 条)		農地の転用 (4 条)		農地の転用 (5 条)		賃貸借契約 の合意解約		農地保有合理化 事業買上		農地保有合理化 事業売渡	
	件数	面積	件数	面積	件数	面積	件数	面積	件数	面積	件数	面積
	a		a		a		a		a		a	
平成20年	57	2,169	26	261	70	391	31	967	3	202	2	236
21	81	3,320	37	156	46	163	26	888	0	—	1	46
22	83	3,134	26	257	44	475	26	1,072	20	1,114	0	—
23	59	2,521	11	102	46	328	36	1,327	2	54	2	223
24	80	3,871	14	133	35	335	48	1,218	6	179	3	242

資料：農業委員会

26. 共済金支払状況

(その一)

年 度	総 数			水 稲							
	引 受 掛 金	被 害 共済金	無 事 戻し金	引 受			被 害			無 事 戻し金	
				戸 数	面 積	掛 金	戸 数	面 積	共済金		
	千円	千円	千円		ha	千円		ha	千円	千円	
平成20年度	30,091	6,360	6,925	2,001	1,529	15,286	40	9	2,606	2,270	
21	34,796	4,495	9,428	1,801	1,445	16,658	17	34	884	3,045	
22	30,524	16,088	5,587	1,758	1,438	18,929	75	248	6,552	13,622	
23	31,816	43,499	28,012	1,724	1,400	14,760	172	750	15,350	13,996	
24	34,520	13,883	9,268	1,606	1,393	15,710	57	11	2,265	3,468	

(その二)

年 度	家 畜			
	引 受		事 故	
	頭 数	掛 金	頭 数	共済金
	千円		千円	
平成20年度	15,740	84,741	8,115	147,730
21	14,827	81,789	7,508	136,749
22	12,389	53,878	9,784	102,338
23	11,321	65,576	5,009	90,383
24	11,598	77,989	5,591	103,274

(その三)

年 度	果 樹 (温州みかん)							園 芸 施 設						
	引 受			被 害			無 事 戻し金	引 受			被 害			無 事 戻し金
	戸数	面積	掛金	戸数	面積	共済金		戸数	棟数	掛金	戸数	棟数	共済金	
	a 千円			a 千円			千円	戸 千円			戸 千円			千円
平成20年度	5	735	342	1	111	51	79	748	1,971	44,102	59	75	18,279	21,279
21	5	700	350	—	—	—	67	738	1,945	40,330	53	74	15,913	13,900
22	5	650	349	—	—	—	74	758	2,017	43,030	53	82	15,777	20,302
23	5	672	350	—	—	—	82	738	1,928	41,518	76	108	25,576	19,881
24	6	665	389	—	—	—	92	719	1,885	45,973	82	120	19,137	20,136

(その四)

年 度	建 物				農 機 具			
	引 受		事 故		引 受		事 故	
	棟 数	掛 金	棟 数	共済金	台 数	掛 金	台 数	共済金
	千円		千円		千円		千円	
平成20年度	6,596	92,431	63	52,308	2,979	20,350	64	8,774
21	6,544	93,907	33	22,666	2,959	21,337	70	1,182
22	6,273	91,451	23	35,900	2,838	20,873	74	7,554
23	6,012	88,573	52	7,580	2,831	21,551	78	8,315
24	5,853	86,671	41	16,943	2,976	23,208	63	7,338

資料: NOSAIみやざき北部センター

27. 国有林野面積

(3月31日現在)

年次	総数	人工林			天然林	その他
		計	針葉樹	広葉樹		
平成20年	11,393	5,680	5,256	424	5,513	200
21	11,393	5,680	5,256	424	5,513	200
22	11,393	5,680	5,256	424	5,513	200
23	11,393	5,680	5,256	424	5,513	200
24	11,393	5,665	5,177	488	5,511	210

資料：県統計年鑑

28. 民有林野面積

(3月31日現在)

年次	総数	人工林			天然林			竹林	無立木地
		計	針葉樹	広葉樹	計	針葉樹	広葉樹		
平成20年	22,540	11,122	10,704	418	10,721	71	10,650	420	277
21	22,540	11,122	10,704	418	10,721	71	10,650	420	277
22	22,540	11,122	10,704	418	10,721	71	10,650	420	277
23	22,540	11,122	10,704	418	10,721	71	10,650	420	277
24	22,520	11,051	10,602	449	10,842	71	10,772	420	207

資料：県統計年鑑

29. 所有形態別森林面積

(平成23年3月31日現在) (その一)

総数	国有			
	計	林野庁	官行造林	その他
33,913.39ha	11,393.11ha	11,393.11ha	0ha	0ha

(その二)

計	民有			公社	その他
	県営林	市町村営	森林農地整備センター		
22,520.28ha	1,154.69ha	1,399.57ha	1,717.75ha	1,131.20ha	17,117.07ha

資料：県林業統計要覧

(4). 事業所 (経済センサス)

30. 事業所数・従業員の推移

	数	平成23年	
		事業所	従業者
総	数	1,447	10,076
農 林 漁 業		39	557
鉱 業		-	-
建 設 業		183	900
製 造 業		81	1,481
電 気・ガ ス・熱 供給・水道業		2	21
情 報 通 信 業		3	6
運 輸・郵 便 業		27	323
卸 売 業・小 売 業		392	2,073
金 融 業・保 険 業		17	205
不 動 産・物 品 賃 貸 業		29	85
学 術 研 究・専 門・技 術 サ ー ビ ス 業		31	140
宿 泊 業 , 飲 食 サ ー ビ ス 業		193	800
生 活 関 連 サ ー ビ ス 業・娯 楽 業		161	568
教 育 , 学 習 支 援 業		37	156
医 療 , 福 祉		108	2,086
複 合 サ ー ビ ス 事 業		17	192
サ ー ビ ス 業 (他 に 分 類 さ れ な い も の)		127	483

資料: 総合政策課
経済センサス速報値

31. 経営組織別事業所の状況

平成24年経済センサス活動調査-速報値-

区 分	総 数		民 営					
			個 人		法 人		その他の団体	
	事業所	従業者	事業所	従業者	事業所	従業者	事業所	従業者
総	1,447	10,076	774	2,126	649	7,876	24	74
農 林 漁 業	39	557	-	-	36	537	3	20
鉱 業	-	-	-	-	-	-	-	-
建 設 業	183	900	89	210	94	690	-	-
製 造 業	81	1,481	33	133	48	1,348	-	-
電 気・ガ ス・熱 供給・水道業	2	21	-	-	2	21	-	-
情 報 通 信 業	3	6	-	-	3	6	-	-
運 輸・郵 便 業	27	323	4	10	22	308	1	5
卸 売 業・小 売 業	392	2,073	212	609	175	1,459	5	5
金 融 業・保 険 業	17	205	1	3	16	202	-	-
不 動 産・物 品 賃 貸 業	29	85	13	22	16	63	-	-
学 術 研 究・専 門・技 術 サ ー ビ ス 業	31	140	16	37	15	103	-	-
宿 泊 業 , 飲 食 サ ー ビ ス 業	193	800	166	518	26	267	1	15
生 活 関 連 サ ー ビ ス 業・娯 楽 業	161	568	135	254	26	314	-	-
教 育 , 学 習 支 援 業	37	156	24	40	13	116	-	-
医 療 , 福 祉	108	2,086	39	197	69	1,889	-	-
複 合 サ ー ビ ス 事 業	17	192	1	2	16	190	-	-
サ ー ビ ス 業 (他 に 分 類 さ れ な い も の)	127	483	41	91	72	363	14	29

総合政策課

(5). 工 業 (工業統計調査)

32. 工場数・従業者数・製造品出荷額等 (従業者4人以上)

(12月31日現在)

年 次	工 場 数	従 業 者 数			製 造 品 出 荷 額 等	
		計	男	女	金 額	対前年比
		人	人	人	万円	%
平成18年	42	1,304	693	611	1,719,975	124.6
19	44	1,478	789	689	2,039,056	118.5
20	45	1,559	881	678	2,392,318	117.3
21	41	1,402	817	585	2,118,988	88.5
22	38	1,343	758	585	2,726,727	128.6

資料: 総合政策課

33. 規模別構成 (従業者4人以上)

(平成22年12月31日現在)

区 分	工 場 数	従 業 者 数	製 造 品 出 荷 額 等		
			金 額	構 成 比	前 年 比
		人	万円	%	%
総 数	38	1,343	2,726,727	100.0	128.6
4～9人	11	74	74,644	2.7	90.5
10～19人	7	98	156,403	5.8	92.3
20～29人	6	136	340,752	12.5	97.9
30～99人	11	532	1,325,397	48.6	154.9
100人以上	3	503	829,531	30.4	125.0

資料: 総合政策課

(6). 商 業 (商業統計調査)

34. 商店数・従業者数・年間販売額

(6月1日現在)

年 次	商 店 数		従 業 者 数		年 間 販 売 額	
	実 数	指 数	実 数	指 数	金 額	指 数
			人		万円	
昭和63年	708	102.2	2,385	97.8	3,176,942	77.7
平成3年	693	100.0	2,439	100.0	4,089,234	100.0
6	628	90.6	2,500	102.5	3,900,754	95.4
9	589	85.0	2,346	96.2	3,807,366	93.1
14	496	71.6	2,341	96.0	3,613,660	88.4
19	415	59.9	2,028	83.1	3,397,941	83.1

注: 指数 平成3年100

注: 平成6年以前は7月1日現在

資料: 総合政策課

35. 業種別構成

(平成19年6月1日現在)

区 分	商 店 数		従 業 者 数		年 間 販 売 額	
	実 数	構 成 比	実 数	構 成 比	金 額	構 成 比
		%	人	%	万円	%
総 数	415	100.0	2,028	100.0	3,397,941	100.0
卸 売 業	36	8.7	225	11.1	844,863	24.9
小 売 業	379	91.3	1,803	88.9	2,553,078	75.1
各種商品小売業	1	0.2	26	1.3	×	×
織物衣服	41	9.9	134	6.6	165,757	4.9
飲食料品	144	34.7	820	40.4	1,040,458	30.6
自動車・自転車	20	4.8	76	3.7	143,163	4.2
家具・建具・什器	31	7.5	78	3.8	88,592	2.6
その他の	142	34.2	669	33.0	×	×

資料: 総合政策課

(7). 市民所得 (市町村民所得推計)

36. 生産所得の推移

年 度	総生産	第1次 産 業	第2次 産 業	第3次 産 業	帰属利子 (控 除)
	百万円	百万円	百万円	百万円	百万円
平成17年	86,901	11,769	17,555	58,638	△ 1,337
18	86,017	12,608	17,830	56,435	△ 1,254
19	82,285	10,588	15,340	57,143	△ 1,132
20	85,034	10,395	16,637	58,881	△ 1,272
21	79,899	9,454	13,743	57,434	△ 1,186

資料: 総合政策課

37. 生産所得の産業構成 (総生産)

産 業	平成20年度		平成21年度		対前年度 増加率
	所得額	構成比	所得額	構成比	
	百万円	%	百万円	%	%
総 生 産	85,034	100.0	79,899	100.0	△ 6.0
第1次産業	10,396	12.2	9,454	11.6	△ 9.1
農 業	9,820	11.5	8,953	11.1	△ 8.8
林 業	463	0.5	425	0.5	△ 8.2
水 産 業	113	0.1	76	0.0	△ 32.7
第2次産業	16,638	19.6	13,743	17.0	△ 17.4
鉱 業	96	0.1	5	0.0	—
製 造 業	10,047	11.8	8,495	10.5	△ 15.4
建 設 業	6,495	7.6	5,243	6.5	△ 19.3
第3次産業	58,880	69.2	57,433	71.4	△ 2.5
電気・ガス・水道業	3,943	4.6	2,980	3.7	△ 24.4
卸売・小売業	6,781	8.0	6,547	8.1	△ 3.5
金融・保険業	1,891	2.2	1,949	2.4	3.1
不動産業	11,522	13.5	11,552	14.4	0.3
運輸・通信業	4,550	5.4	4,403	5.5	△ 3.2
サービス業	17,246	20.3	17,220	21.4	△ 0.2
公務ほか	12,947	15.2	12,782	15.9	△ 1.3
(控除) 帰属利子	△ 1,272	△ 1.5	△ 1,186	△ 1.5	△ 6.8

資料: 総合政策課

(8). 建設

38. 土地区画整理

(平成25年3月31日現在)

名 称	計 画			実施済 面積	実 施 率
	決定年月日	告示番号	面積		
			ha	ha	%
中 央 土 地 区 画 整 理 事 業	昭39. 6.26		23.1	23.1	100.0
中 央 第 二 "	昭44. 9.30		18.5	18.5	100.0
中 央 第 三 "	昭52. 6.13	市告示第21号	45.9	45.9	100.0
中 央 第 三 北 "	昭52. 9. 8	市告示第33号	38.2	38.2	100.0
妻 新 町 "	平 6. 8.19	市告示第95号	9.4	9.4	100.0

資料: まちづくり推進室

39. 都市公園

(平成25年3月31日現在)

区 分	名 称	計 画			実施済 面積	実 施 率
		決定年月日	告示番号	面積		
				ha	ha	%
歴 史 公 園	特 別 史 跡 公 園 西 都 原 古 墳 群	昭41.12.24	国告示 第4137号	68.50	62.10	90.7
運 動 公 園	西 都 原 運 動 公 園	" 49. 2.28	県告示 第193号4	10.00	10.00	100.0
総 合 公 園	清 水 台 総 合 公 園	平6. 11. 7	" 第1082号	24.10	24.10	100.0
地 区 公 園	杉 安 川 仲 島 公 園	昭53.12.28	" 第1535号	4.70	4.70	100.0
"	稚 児 ヶ 池 公 園	" 35. 3.14	国告示 第445号	7.40	0.98	13.2
近 隣 公 園	妻 萬 公 園	" 52. 6.17	県告示 第604号	2.70	2.70	100.0
"	下 妻 公 園	" 53.12.28	" 第1535号	1.10	1.10	100.0
街 区 公 園	平 田 街 区 公 園	" 46. 8.21	市告示 第20号	0.25	0.25	100.0
"	御 舟 街 区 公 園	" 47. 4. 8	" 第12号	0.18	0.18	100.0
"	白 馬 街 区 公 園	" 51.12.21	" 第54号	0.32	0.32	100.0
"	矢 生 街 区 公 園	" 55.12. 1	" 第75号	0.29	0.29	100.0
"	聖 陵 街 区 公 園	" 56. 9.16	" 第53号	0.21	0.21	100.0
"	駅 前 街 区 公 園	" 57. 9. 1	" 第54号	0.23	0.23	100.0
"	下 鶴 街 区 公 園	" 57. 9. 1	" 第54号	0.38	0.38	100.0
"	羽 黒 街 区 公 園	" 57. 9. 1	" 第54号	0.28	0.28	100.0
"	中 妻 街 区 公 園	" 57. 9. 1	" 第54号	0.33	0.33	100.0
"	門 前 街 区 公 園	" 57. 9. 1	" 第54号	0.25	0.25	100.0
"	あ さ ひ 街 区 公 園	" 57. 9. 1	" 第54号	0.33	0.33	100.0
"	東 街 区 公 園	" 57. 9. 1	" 第54号	0.31	0.31	100.0
"	新 町 街 区 公 園	平11.12.15	" 第199号	0.28	0.28	100.0

資料: まちづくり推進室

40. 街路計画

(平成25年3月31日現在)

街路番号 区分	規模	一連	名称	起点	終点	計画		完了 延長	完了率
						幅員	延長		
						m	m	m	%
1	3	3	延岡西都線	字宮ノ東	字蔵向	24	1,600	1,600	100.0
3	2	1	西都インター線	字長畑	字蔵向	31	3,370	3,370	100.0
3	4	1	右松上町線	字長畑	字米丸	16	3,640	3,220	88.5
3	4	2	下妻上町線	右松一丁目	上町一丁目	16	1,240	1,240	100.0
3	4	3	調殿通線	字堂ヶ島	右松五丁目	16	3,340	1,990	59.6
3	4	4	平田童子丸線	字平田	字米丸	16	2,580	680	26.4
3	4	5	右松通線	右松二丁目	小野崎二丁目	16	560	560	100.0
3	5	1	神社前通線	中妻二丁目	字勿田	12	890	755	84.8
3	5	2	稚児ヶ池通線	字上ノ園	字笹貫畑	14	1,130	0	0.0
3	5	3	御舟通線	字中ノ割	字北鶴	11	3,290	3,290	100.0
3	5	4	駅通線	小野崎一丁目	小野崎二丁目	12	410	410	100.0
3	5	5	山角酒元線	字中島	字酒元の上	16	2,790	1,820	65.2
3	5	6	山角小野崎線	字山角	字土木井手	12	1,530	1,050	68.6
3	5	7	右松平田線	有吉町三丁目	御舟町二丁目	12	760	760	100.0
3	5	8	駅前宅線	小野崎一丁目	字尾筋東上	12	930	930	100.0
3	5	9	公園通線	右松四丁目	字原口	12	2,150	2,150	100.0
3	5	10	高校前通線	字須先	字鷲田	12	620	0	0.0
3	5	11	酒元通線	字平田	字笹貫畑	14	340	0	0.0
3	5	12	童子丸島内線	字石貫平ノ下	字権現原	14	660	0	0.0
7	6	1	学校通線	上町二丁目	中妻二丁目	9	430	430	100.0
7	7	2	右松下妻線	下妻	右松一丁目	6	150	150	100.0
8	5	1	逢初川歩行者専用道路	字寺崎	字石貫平ノ下	13	1,260	750	59.5
8	7	1	小野崎1号歩行者専用道路	字上妻	小野崎二丁目	6	1,190	1,190	100.0
8	7	2	下妻1号歩行者専用道路	小野崎一丁目	下妻	6	260	260	100.0

資料: まちづくり推進室

41. 都市下水路

(平成25年3月31日現在)

名称	計画			実施済 延長	実施率		
	決定年月日	告示番号	集水面積				
			ha	m	m	m	%
堀之内都市下水路事業	昭49.8.7	市告示 第35号	129	2.5~5.4	1,500	1,500	100
右松都市下水路事業	// 52.6.2	// 第20号	32	2.0	240	240	100
栗野都市下水路事業	// 55.11.28	// 第71号	31	1.2~2.4	574	574	100

資料: 上下水道課

42. 公共下水道 (1・2・3・4・5・6・7期計画)

(平成25年3月31日現在)

名称	排水区域	実施済面積	施設	数量	実施済	実施率
西都公共下水道	665ha	585ha	下水管渠	汚水 132,005m 雨水 52,358m	123,565m 3,625m	93.6% 6.9%
			中継マンホール ポンプ		27ヶ所	
			浄化センター	面積 37,600m ²	1ヶ所	
			処理方式	標準活性汚泥法(分流式)		
処理能力				計画人口: 15,200人	日最大: 8,200m ³	

資料: 上下水道課

43. 農業集落排水事業

(平成25年3月31日現在)

地区名	事業年度	処理人口	施設概要	内容
黒生野	供用開始	平成7年4月1日	管路施設	9,262.8m
	H4～7年度	667人	中継ポンプ施設	マンホールポンプ6ヶ所
			処理場	接触ばっ気方式 処理能力 日最大:264m ³ 処理場面積:1,250m ²
三財川南	供用開始	平成9年4月10日	管路施設	5,288.0m
	H6～9年度	401人	中継ポンプ施設	マンホールポンプ3ヶ所
			処理場	接触ばっ気方式 処理能力 日最大:159m ³ 処理場面積:806m ²
岩崎	供用開始	平成16年4月1日	管路施設	20,594.0m
	H8～16年度	1,337人	中継ポンプ施設	マンホールポンプ10ヶ所
			処理場	連続流入間欠ばっ気方式 処理能力 日最大:634m ³ 処理場面積:2,259m ²

資料: 上下水道課

44. 公共下水道・農業集落排水の水洗化状況

(平成25年3月31日現在)

区分	区域内人口	区域内世帯数	水洗化人口	水洗化世帯数	水洗化率
	人	世帯	人	世帯	%
公共下水道	14,840	6,300	13,490	5,679	90.9
農業集落排水	2,405	910	1,705	628	70.9
黒生野	667	240	621	222	93.1
三財川南	401	138	312	100	77.8
岩崎	1,337	532	772	306	57.7

資料: 上下水道課

45. 生活排水処理状況

(平成25年3月31日現在)

区分	計	公共下水道	農業集落排水	合併処理浄化槽
生活排水処理人口	21,829人	13,451人	1,704人	6,674人
生活排水処理率	66.7%	41.1%	5.2%	20.4%

注: 生活排水処理率は西都市人口32,747人(外国人を含まない)で算出
資料: 上下水道課、生活環境課

46. 国県道整備状況

(平成25年4月1日現在)

区 分	路線数	実延長	改良済延長	改良率	舗装済延長	舗装率
		km	km	%	km	%
国道219号	1	36.5	28.6	78.5	36.5	100.0
主 荒 武 新 富 線	1	10.5	10.1	96.0	10.5	100.0
要 東 郷 西 都 線	1	5.6	3.9	70.0	5.6	100.0
地 高 鍋 高 岡 線	1	15.7	15.7	100.0	15.7	100.0
方 西 都 南 郷 線	1	18.6	2.6	14.2	18.6	100.0
道 都 農 綾 線	1	14.7	11.4	77.3	14.7	100.0
一 般 県 道	10	51.3	37.7	73.5	51.3	100.0
宮崎佐土原西都自転車道線	1	6.3	6.3	100.0	6.3	100.0

注：自転車歩行者専用道は一般県道の内数
距離数については小数点2位を四捨五入

資料：西都土木事務所

47. 市道整備状況

(平成25年3月31日現在)

区 分	路線数	実延長	改良済延長	改良率	舗装済延長	舗装率
		m	m	%	m	%
総 数	1,185	678,760	232,806	34.3	628,833	92.6
1 級 市 道	20	57,740	51,982	90.0	57,652	99.8
2 級 市 道	32	55,463	33,757	60.9	55,396	99.9
そ の 他	1,133	565,557	147,067	26.0	515,785	91.2

資料：建設課

48. 市道幅員別延長

(平成25年3月31日現在)

(その一)

総延長	道 路					
	計	3.5m未満	3.5m～5.5m	5.5m～13.0m	13.0m～19.5m	19.5m以上
m	m	m	m	m	m	m
	(8,332)					
694,431	678,760	340,140	217,805	118,856	1,671	288

注：総延長＝実延長＋重用延長＋未供用延長

()は自動車通行不能距離

(その二)

橋 梁		
計	木 橋	その他の橋梁
m	m	m
5,944	145	5,799

資料：建設課

49. 市道改良舗装状況

(年度末現在)

年度	市道数	実延長	改良済延長	未改良延長	舗装済延長	未舗装延長	橋梁数	橋梁総延長
		m	m	m	m	m		m
平成20年	1,183	673,498	220,534	452,964	622,605	50,893	362	5,859
21	1,183	673,531	222,369	451,162	623,185	50,346	361	5,848
22	1,183	677,532	227,552	449,980	627,182	50,350	368	5,907
23	1,184	678,356	229,784	448,572	628,108	50,248	369	5,944
24	1,185	678,760	232,806	445,954	628,833	49,927	369	5,944

資料:建設課

50. 市営住宅戸数

(平成25年4月1日現在)

総戸数	木造	準耐火	中層耐火	低層耐火
919	41	142	724	12

資料:建築住宅課

51. 県営住宅戸数

(平成25年4月1日現在)

総戸数	木造	中層耐火
138		138

資料:西都土木事務所

52. 再開発住宅

(平成25年4月1日現在)

下妻	78戸
----	-----

資料:建築住宅課

53. 団地別市営住宅戸数

(平成25年4月1日現在) (その1)

団地名	総数	たて野	酒元	稚児ヶ池	稚児ヶ池南	国分	中原	瀬口	杉安	椿原
戸数	919	29	48	140	28	54	24	28	16	48

(その2)

団地名	島内	宮之下	岩崎	鹿野田	山田	南方	札の元	三宅	白馬	妻東	都於郡
戸数	52	66	32	48	32	70	16	80	32	64	12

資料:建築住宅課

(9). 運輸・通信

54. 自動車登録台数

(平成24年3月31日現在)

年次	総数	貨物車			乗合	乗用車			バイク	特殊	農耕
		普通	小型	軽		普通	小型	軽			
平成20年	32,145	745	1,416	6,622	69	3,472	6,479	7,903	3,178	35	2,226
21	31,885	732	1,320	6,481	69	3,428	6,273	8,188	3,171	33	2,190
22	31,683	716	1,298	6,328	71	3,403	6,150	8,413	3,124	33	2,147
23	31,321	680	1,267	6,267	71	3,423	6,022	8,297	3,114	33	2,147
24	31,531	664	1,211	6,299	72	3,404	5,980	8,671	3,090	33	2,107

資料:九州運輸局宮崎運輸支局・税務課

55. コミュニティバス利用状況

(H24.10～H25.3)

年次	利用者数計	三納地区	都於郡地区
平成24年度	8,860	4,049	4,811

資料: 総合政策課

56. 廃止路線代替バス利用状況

複数市町村間路線							
路線	運行回数	路線キロ数	20年度	21年度	22年度	23年度	24年度
西都～茶臼原～高鍋駅	3	21.4	12,679	12,180	10,727	9,810	10,310
高鍋駅～一丁田～西都	2	16.6	9,324	7,984	6,996	6,159	7,256
高鍋駅～めいりんの湯～西都	3	17.0	11,206	10,660	9,171	8,382	9,668
高鍋～三納代～西都	7	21.9	29,925	28,581	27,812	23,668	22,343
西都～岩崎～国富	5	26.8	17,772	16,106	15,563	14,661	15,062
西都～村所	4	48.4	13,097	13,159	11,479	10,244	10,846
合計			94,003	88,670	81,748	72,924	75,485

※前年10月から当年9月までの数値
資料: 総合政策課

市内完結路線							
路線	運行回数	路線キロ数	20年度	21年度	22年度	23年度	24年度
西都～鹿野田～都於郡町頭	3	8.5	7,030	8,084	6,980	7,010	3,701
都於郡町頭～長園	1	4.8	1,655	1,361	576	942	688
西都～一ノ瀬～尾吐	2	42.5	3,087	2,927	2,380	2,090	1,197
西都～札の元～九流水	7	11.6	10,673	9,834	9,295	9,090	4,040
合計			22,445	22,206	19,231	19,132	9,626

※当年4月から翌年3月までの数値
※平成24年度は平成24年4月から9月までの数値
資料: 総合政策課

57. 電話の加入状況

(3月31日現在)

年度	総数	住宅用	事務用	INSネット
平成20年	11,392	8,958	1,564	870
21	10,833	8,540	1,501	792
22	10,281	8,115	1,440	726
23	9,757	7,734	1,368	655
24	8,879	7,114	1,196	569

注: 西都市の電話交換局収容の加入状況 資料: NTT西日本宮崎支店

(10). 水道・電気

58. 上水道状況

年 度	計画区域内		計画給水 面積	給 水		利 用 状 況 (件 数)				
	戸 数	人 口		戸 数	人 口	計	一般用	営業用	公共用	その他
			km ²							
平成20年	10,260	25,828	57.4	8,561	21,574	9,188	8,561	467	123	37
21	10,386	25,777	57.4	8,789	21,797	9,428	8,789	476	125	38
22	10,446	25,607	57.4	8,869	21,729	9,513	8,869	475	129	40
23	10,504	25,478	57.4	8,892	21,430	9,546	8,892	472	134	48
24	10,548	25,277	57.4	8,827	21,185	9,474	8,827	459	134	54

資料: 上下水道課

59. 簡易水道状況

(平成25年3月31日現在)

名 称	給水開始 年 月	給 水		利 用 状 況 (件 数)				
		戸 数	人 口	計	一般用	営業用	公共用	その他
銀 鏡	昭和 37. 2	86	165	86	78	1	6	1
上 三 財	" 56.5	1,008	2,477	1,008	979	7	7	15
永 野 ・ 平 郡	平成 3. 3	338	813	338	337	0	0	1
三 納	" 10. 5	516	1,103	516	506	2	6	2

資料: 上下水道課

60. 電力需要状況

年 次	契約口数	使 用 電 力 量 MWH					
		総 数	業 務 用	低圧電力	高圧電力A	臨 時	そ の 他
平成20年9月	4,421	7,121	—	—	—	—	—
21.9	3,751	9,483	4,090	1,616	2,083	88	1,606
22.9	3,721	9,049	4,113	1,710	2,056	67	1,103
23.9	3,709	8,698	3,796	1,547	2,009	27	1,319
24.9	3,688	8,364	3,634	1,553	1,855	36	1,286

注: 数値は月間、MWH=10⁶WH

資料: 九州電力(株)高鍋営業所

61.電灯需要状況

年次	契約口数	使用電力量 MWH			
		総数	定額電灯	従量電灯	その他
平成20年9月	18,039	5,975	10	5,839	126
21.9	18,169	6,049	9	5,926	114
22.9	18,283	6,821	9	6,693	119
23.9	18,319	6,183	8	6,058	117
24.9	18,277	6,022	8	5,896	118

注: 数値は月間
資料: 九州電力(株)高鍋営業所

62.太陽光発電契約数

(平成25年4月1日現在)

年次	太陽光発電設備単独
	総数
平成22年	604
23	697
24	863

資料: 九州電力(株)高鍋営業所

(11). 保健・衛生

63. 医療施設

(平成25年4月1日現在)

施設数	病 院					診 療 所		歯 科 診 療 所
	病 床 数					施設数	病床数	
	総 数	一 般	療 養	精 神	結 核			
5	514	205	154	155	—	27	65	18

資料: 高鍋保健所

64. 医療保健従事者

(平成22年12月31日現在)

総 数	医 師	歯科医師	薬剤師	保健師	助産師	看護師	准看護師	歯科 技工士 衛生士
620	51	22	35	11	0	216	242	43

資料: 高鍋保健所

65. 薬事関係業態数

(平成25年3月31日現在)

薬 局	医 薬 品 販 売 業					配置員	毒 劇 物		麻 薬 取 扱		
	一般販売業	店 舗	薬種商	特 例	配 置		一般販売業	農業用品目	管理者	施用者	小 売
13	—	10	1	0	2	5	2	13	5	26	8

資料: 高鍋保健所

66. 予防接種状況

区 分	平成22年度			平成23年度			平成24年度		
	対象者	受診者	受診率	対象者	受診者	受診率	対象者	受診者	受診率
	%			%			%		
急性灰白髄炎(生)	528	503	95.3	506	450	88.9	466	315	67.6
急性灰白髄炎(不活化)							573	573	—
日本脳炎	1,130	1,021	90.4	1,179	1,597	135.5	1,249	1,445	115.7
四種混合							220	220	—
三種混合	1,056	1,063	100.7	1,008	1,021	101.3	936	795	84.9
二種混合	333	189	56.8	316	233	73.7	321	219	68.2
B C G	292	256	87.7	233	222	95.3	236	210	89.0
インフルエンザ	9,739	6,256	64.2	9,654	5,587	57.9	9,761	5,704	58.4
風疹・麻疹混合	1,204	1,042	86.5	1,144	1,025	89.6	1,127	1,044	92.6
子宮頸がんワクチン							821	418	—
ヒブワクチン							1,289	965	—
小児肺炎球菌ワクチン							1,289	1,043	—

資料: 健康管理課

67.検診等実施状況

区 分	平成22年度			平成23年度			平成24年度		
	対象者	受診者	受診率	対象者	受診者	受診率	対象者	受診者	受診率
			%			%			%
結 核	6,761	4,096	60.6	7,192	4,058	56.4	7,629	4,064	53.3
胃 が ん	13,069	787	6.0	13,069	1,088	8.3	13,069	992	7.6
子 宮 が ん	8,967	828	13.4	8,967	888	17.0	8,967	1,039	18.6
乳 が ん	7,856	528	12.5	7,856	564	13.6	7,856	580	14.3
大 腸 が ん	13,069	400	3.0	13,069	1,611	12.3	13,069	2,728	20.9
6 ヶ 月 児	304	274	90.1	233	218	93.6	253	244	96.4
1 歳 6 ヶ 月 児	279	261	93.5	284	257	90.5	252	228	91.6
3 歳 児	272	258	94.9	292	242	82.9	304	264	88.0
肺 が ん	13,069	383	2.9	13,069	369	2.8	13,069	401	3.1
特 定 健 診	8,345	1,792	21.5	8,219	1,624	19.8	8,039	1,712	21.3

資料:健康管理課

68.許可を要する食品関係営業施設

(平成25年3月31日現在)

総 数	飲食店	喫茶店	菓子製 造 業	乳 類 販 売 業	食 肉 販 売 業	魚 介 類 販 売 業	惣 菜 製 造 業	酒 類 製 造 業	豆 腐 製 造 業	麵 類 製 造 業	その他
686	377	40	38	78	53	40	31	3	5	3	18

資料:高鍋保健所

69.環境衛生関係施設

(平成25年3月31日現在)

総 数	理 容 所	美 容 所	ク リ ー ニ ン グ	旅 館	浴 場	死 亡 獣 畜 取 扱 場	墓 地 埋 葬	道 上 水 道 施 設 ・ 簡 易 水	温 泉	し 尿 浄 化 槽	し 尿 処 理 施 設	畜 舎 家 き ん 舎	終 末 処 理 施 設
4,380	47	87	24	30	3	1	241	6	3	3,909	6	22	1

資料:高鍋保健所

70.死因別死亡者数

年次	総数	全結核	悪性新生物	糖尿病	心疾患	高血圧性疾患	脳血管疾患	肺炎	肝慢性硬変疾患	腎不全	老衰	不慮の事故	自殺	その他
平成19年	371	—	108	4	50	6	48	38	4	10	9	12	12	70
20	425	2	102	3	84	2	49	39	3	17	17	9	15	83
21	405	—	115	5	62	2	39	39	4	10	18	15	7	89
22	421	1	116	6	64	3	42	58	9	6	17	15	10	74
23	469	1	116	8	74	4	52	42	7	15	19	15	15	101

資料：高鍋保健所

71.国民健康保険加入状況

年度	世帯数	人口	被保険世帯数	被保険者数	加入率(%)	
					世帯	人口
平成19年度	13,559	34,354	8,868	18,695	65.4	54.4
20	13,595	34,047	7,002	13,778	51.5	40.5
21	13,688	33,868	6,753	13,401	49.3	39.6
22	13,796	33,620	6,746	13,231	48.9	39.4
23	13,845	33,312	6,622	12,815	47.8	38.5

資料：健康管理課

72.国民健康保険税負担状況

年度	予算額	調定額	収入済額 (還付未済額除く)	収入率	被保険者 1世帯当り 調定額	被保険者 1人当り 調定額
	千円	千円	千円	%	円	円
平成19年度	1,395,985	1,484,886	1,390,622	93.7	167,443	79,427
20	1,080,722	1,170,953	1,095,466	93.6	167,231	84,987
21	1,069,354	1,155,913	1,085,051	93.9	171,170	86,256
22	1,123,410	1,203,857	1,137,895	94.5	178,455	90,988
23	1,122,139	1,214,401	1,171,581	96.5	183,389	94,764

資料：健康管理課・税務課

73.保険給付状況

年 度	件 数	費 用 額				1件当り 費用額
		総費用額	保険者負担	被保険者負担	公費負担	
	件	千円	千円	千円	千円	円
平成19年度	179,286	3,715,808	2,798,573	843,204	74,031	20,726
20	177,938	3,574,438	2,621,525	829,737	123,176	20,088
21	175,761	3,846,525	2,803,622	901,704	141,199	21,885
22	178,052	3,975,531	2,901,591	931,722	142,218	22,328
23	177,445	3,970,497	2,896,053	927,647	146,797	22,376
療 養 の 給 付	174,647	3,919,933	2,851,383	922,202	146,348	22,445
療 養 費	2,575	21,290	15,397	5,445	449	8,268
助 産 給 付	64	26,528	26,528	0	0	414,501
葬 祭 給 付	72	1,440	1,440	0	0	20,000
介 護 手 当	87	1,305	1,305	0	0	15,000

資料：健康管理課

74.老人保健拠出金

年 度	拠 出 金	前々年度精算額	拠 出 金 合 計
	千円	千円	千円
平成19年度	794,176	97,614	891,790
20	71,923	52,271	124,194
21	0	△ 18,691	△ 18,691
22	0	2,165	2,165
23	0	△ 51	△ 51

資料：健康管理課

75.前期高齢者納付金

年 度	納付金(医療費分)	前々年度精算額	納付金合計
	千円	千円	千円
平成23年度	1,319	304	1,623

資料：健康管理課

76.後期高齢者支援金

年 度	支援金(医療費分)	前々年度精算額	支援金合計
	千円	千円	千円
平成23年度	619,414	△ 54,654	564,760

資料：健康管理課

77.介護給付費・地域支援事業支援納付金

年 度	納 付 金	前々年度精算額	納付金合計
	千円	千円	千円
平成19年度	306,306	△ 9,026	297,280
20	297,252	△ 39,644	257,608
21	287,508	△ 46,301	241,207
22	291,903	△ 33,742	258,161
23	299,351	△ 21,031	278,320

資料：健康管理課

(12). 民生・労働

78. 生活保護法による保護状況

(その一)

年 度	総 数			生 活 扶 助			教 育 扶 助		
	世 帯	人 員	金 額	世 帯	人 員	金 額	世 帯	人 員	金 額
	(1か月平均)			(1か月平均)			(1か月平均)		
	千円			千円			千円		
平成20年度	196	259	439,263	157	217	108,314	6	12	1,114
21	224	305	535,928	182	258	126,065	9	14	1,750
22	238	323	533,412	198	279	135,942	10	13	1,819
23	250	332	541,891	209	289	142,820	10	15	1,846
24	259	335	536,837	218	289	143,871	12	15	1,936

(その二)

年 度	住 宅 扶 助			医 療 扶 助			介 護 扶 助			そ の 他 の 扶 助		
	世 帯	人 員	金 額	世 帯	人 員	金 額	世 帯	人 員	金 額	世 帯	人 員	金 額
	(1か月平均)			(1か月平均)			(1か月平均)			(1か月平均)		
平成20年度	97	130	19,511	182	219	294,097	19	19	4,075	8	8	12,152
21	108	152	22,308	208	258	365,536	18	18	3,581	9	9	16,688
22	121	168	26,916	212	265	340,206	20	20	7,362	13	15	21,167
23	134	180	30,303	224	277	334,760	23	24	9,539	15	17	22,623
24	150	195	33,419	238	289	323,751	28	28	10,517	14	16	23,343

資料: 福祉事務所

79. 要介護(要支援)認定者数

(平成25年3月31日現在)

	要支援1	要支援2	要介護1	要介護2	要介護3	要介護4	要介護5	計
第1号被保険者 (65歳以上)	129	275	256	287	247	280	202	1,676
第2号被保険者 (40歳~64歳)	3	11	5	10	4	9	3	45
総 計	132	286	261	297	251	289	205	1,721

資料: 健康管理課

80.社会福祉施設

(平成25年4月1日現在)

名 称	創立年月日	定 員	入(通)所人員			平均年齢		
			計	男	女	全体	男	女
養護老人ホーム「静和園」	昭30.5.1	50	49	14	35	84.2	80.3	85.8
特別養護老人ホーム「幸楽荘」	昭54.5.1	65	66	23	43	86.3	82.7	88.2
知的障害者施設「うからの里」	昭55.4.1	90	94	55	39	51.5	48.8	55.4
特別養護老人ホーム「とのおり荘」	平9.7.1	50	55	11	44	87.3	83.6	88.2
障害福祉サービス事業所「清水台通所センター」	平20.11.1	60	65	33	32	36.4	36.5	36.3
特別養護老人ホーム「三納の里」	平17.7.1	50	52	9	43	87.2	85.1	87.7

資料:健康管理課・福祉事務所

81.有料老人ホーム施設

(平成25年4月1日現在)

施設数	運営主体	受入可能数	入居者数	備 考
9	社会福祉法人	1	45	44
	医療法人	4	90	83
	株式会社	4	144	135

資料:健康管理課

82.保育所・保育園

(平成25年4月1日現在)

区 分	創立年月日	定 員	入 所 人 員			職 員					
			計	男	女	保育士	技術員	その他			
総 数		1,075	984	507	477	142	(53)	32	(13)	34	(11)
市 立 計		240	126	71	55	14	(13)	7	(0)	5	(0)
杉 安	昭 32. 4.10	45	25	12	13	2	(3)	1	(0)	1	(0)
都 於	" 38. 4. 1	60	33	17	16	4	(3)	2	(0)	1	(0)
山 田	" 34. 4. 1	45	20	12	8	2	(3)	1	(0)	1	(0)
三 財	" 30. 7. 1	45	31	21	10	4	(2)	2	(0)	1	(0)
上 三 財	" 37. 4. 1	45	17	9	8	2	(2)	1	(0)	1	(0)
私 立 計		835	858	436	422	128	(40)	25	(13)	29	(11)
こどもの家	昭 23. 1. 6	120	147	80	67	19	(6)	2	(4)	2	(3)
清 水	" 32. 5. 8	60	72	35	37	10	(1)	2	(0)	2	(1)
ひ か り	" 29. 5. 1	50	58	25	33	8	(3)	1	(4)	4	(1)
岩 崎	" 41. 5. 1	60	62	30	32	10	(2)	2	(0)	2	(0)
白 梅	" 43.10. 1	60	47	27	20	7	(2)	2	(0)	2	(0)
光 照	" 44.10. 1	60	62	38	24	10	(4)	2	(0)	5	(0)
稚 児 ケ 池	" 50. 4. 1	60	61	28	33	8	(3)	2	(0)	2	(3)
の ゆ り	" 45. 4. 1	50	56	28	28	9	(5)	1	(3)	3	(0)
西 都 乳 児	" 48.10. 1	50	36	15	21	9	(3)	2	(1)	2	(0)
妻	" 27. 4.30	90	93	46	47	10	(6)	3	(0)	2	(0)
	[平20.4.1]										
穂 北	" 27.10.19	70	72	35	37	13	(2)	2	(0)	1	(1)
	[平20.4.1]										
黒 生 野	" 32. 4.10	45	45	25	20	7	(1)	2	(0)	1	(0)
	[平23.4.1]										
札 の 元	" 36. 4. 1	60	47	24	23	8	(2)	2	(1)	1	(2)
	[平25.4.1]										

注:()は非常勤職員

注:創立年月日の[]は民営化年月日

資料:福祉事務所

83.職業紹介状況

年次	新規求職者数	月間有効求職者数	新規求人数	月間有効求人数	求人倍率	就職件数	内他県への就職件数
平成2年度	5,653	1,961	4,428	907	0.46	2,202	122
22	6,463	2,240	4,440	842	0.38	2,553	110
23	6,674	2,176	5,176	1,052	0.48	2,898	117
24	6,459	2,226	5,222	1,105	0.50	2,685	171

※ 平成17年度以降分については西都・児湯地区の合計の数値

※ 月間有効求職者数及び月間有効求人数は月平均の人数

資料: 高鍋公共職業安定所

84.雇用保険給付状況 (一般)

年次	適用事業所数	被保険者数	雇用保険受給者数(延数)	総支給額(千円)
平成21年度	1,584	17,747	8,640	962,009
22	1,570	18,350	11,112	1,295,900
23	1,595	18,948	7,548	829,275
24	1,603	19,014	7,704	810,914

※ 平成17年度以降分については西都・児湯地区の合計の数値

資料: 高鍋公共職業安定所

(13). 司 法

85. 民事事件

年 次	総 数	訴訟事件	調停事件	支払督促事件	その他の事件
平成20年	1,531	641	125	480	285
21	1,528	819	66	390	253
22	1,077	659	44	213	161
23	943	493	36	242	172
24	749	295	31	224	199

注：西都簡易裁判所の受理件数
資料：宮崎地方裁判所

86. 事件調査数

年 次	受 理			処 理				捜査中
	総 数	警察より	その他	総 数	起 訴	不起訴	移 送 その他	
平成19年	1,137	997	123	1,135	252	776	107	2
20	1,051	921	128	1,051	233	728	90	0
21	1,182	1,055	127	1,182	221	865	96	0
22	1,034	936	98	1,031	188	771	72	3
23	1,078	981	97	1,076	170	827	79	2

注：数値は、西都市、児湯全域
資料：宮崎地方検察庁

(14). 公 安

87. 刑法犯の発生・検挙数

(その一)

年 次	総 数		凶 悪 犯		粗 暴 犯		窃 盗 犯	
	発 生	検 挙	発 生	検 挙	発 生	検 挙	発 生	検 挙
平成20年	220	96	1	1	16	15	168	68
21	180	77	0	0	12	12	153	53
22	163	96	1	1	10	10	137	72
23	223	71	1	1	11	8	188	50
24	189	75	1	1	12	11	160	52

(その二)

年 次	知 能 犯		風 俗 犯		そ の 他	
	発 生	検 挙	発 生	検 挙	発 生	検 挙
平成20年	13	5	0	0	22	7
21	6	7	0	0	9	6
22	7	6	3	3	5	4
23	9	7	3	2	11	3
24	5	8	0	0	11	3

資料：宮崎県警察本部作成の「宮崎の犯罪」(西都署管内の数値)から

88. 特別法令違反送致件数

年 次	総 数	道交法	毒劇物	覚せい剤	狩猟法	銃刀法	児福法	育成条例	その他
平成24年	0	0	0	0	0	0	0	0	0

資料：宮崎県警察本部作成の「宮崎の犯罪」(西都署管内の数値)から

89.非行少年の学識別検挙人員

年次	総数	未就学	学 生 生 徒					一 般 少 年		
			計	小 学	中 学	高 校	その他の学校	計	有 職	無 職
平成20年	17 (2)	—	13 (1)	—	4	9 (1)	—	4 (1)	1 (1)	3
21	13 (2)	—	11 (2)	—	5 (1)	6 (1)	—	2 (0)	1	1
22	26 (3)	—	23 (3)	—	16 (3)	6	1	3 (0)	2	1
23	12 (1)	—	10 (1)	—	3	4 (1)	3	2 (0)	2	—
24	14 (2)	—	11 (2)	1 (0)	6 (2)	4 (0)	—	3 (0)	2 (0)	1 (0)

注:()は女子で内数

資料:宮崎県警察本部作成の「宮崎の犯罪」(西都署管内の数値)から

90.交通事故発生状況

年次	総 数		大型自動車		小型四輪		自二・原付		自転車・歩行者		特殊者(農耕者)	
	件数	死傷者	件数	死傷者	件数	死傷者	件数	死傷者	件数	死傷者	件数	死傷者
平成20年	172	199 (1)	4	4	162	189 (1)	5	6	—	—	—	—
21	228	282 (2)	6	6	202	256 (2)	6	6	4	4	—	—
22	200	241 (3)	5	5	183	224 (3)	16	16	1	1	1	1
23	200	244 (1)	—	—	181	224	10	10	5	5	—	—
24	225	259 (0)	2	3	208	240 (0)	11	11	3	3	1	2

注:()は死者で内数

資料:西都警察署作成の「平成24年交通事故概況」等

91.火災発生状況

年次	火災件数				焼損棟数	罹災者	焼損面積		損害額
	総数	建物	林野	車両その他			建物	林野	
							m ²	a	千円
平成20年	21	9	2	10	9	21	616	4	11,913
21	23	15	1	7	16	19	1,491	1	80,280
22	24	10	2	12	8	9	343	9	17,109
23	23	9	2	12	12	14	658	19	11,695
24	13	8	1	4	16	17	1,012	2	60,764

資料:消防本部

92.原因別出火件数

年次	総数	たばこ	たき火	火あそび	こころ	放火	風呂かまど	ストーブ	放火の疑い	ライター	煙突・煙道	電灯・配線	その他	調査不明
平成20年	21	—	6	—	—	—	1	1	1	—	1	2	4	5
21	23	—	4	—	—	5	2	—	—	1	—	2	3	6
22	24	—	6	2	2	1	1	1	1	—	—	2	4	4
23	23	3	3	1	1	1	1	3	—	—	1	1	4	4
24	13	—	—	—	1	—	2	—	—	—	—	—	8	2

資料:消防本部

93.救急出動件数

年次	総数	火災	交通	労働災害	運動競技	一般負傷	加害事故	自損行為	急病	水難	その他 転院搬送
平成20年	1,292	—	92	6	22	164	6	8	692	1	301
21	1,399	—	118	16	22	175	3	22	715	—	328
22	1,299	3	105	11	9	159	4	26	668	2	312
23	1,387	2	104	8	17	183	12	19	777	1	264
24	1,256	1	85	8	20	170	7	22	701	4	238

資料:消防本部

94.消防施設の状況

(平成25年1月1日現在) (その一)

区分	水そう付 消防ポンプ 自動車	普通 消防ポンプ 自動車	小型動力 ポンプ付 積載車	小 型 動力ポンプ	救急自動車	救助工作車	軽四輪小型 動力ポンプ 積載車
総数	2	11	35	1	3	1	8
消防署	2	1	0	0	3	1	1
消防団	0	10	35	1	0	0	7

(その二)

区分	消防専用 無線電話機	消 防 水 利		
		40m級 防火水そう	20m級以下 防火水そう	消火栓
総数	23(24)	199	319	655

資料:消防本部

※()は基地局を含めた数

(15).観光

95.観光客数

年次	西都原古墳群	有楽椿の里	川仲島公園	花まつり	西都夏まつり	古墳まつり	都於郡城址まつり
平成22年	934,278	1,003	20,651	87,080	27,000	69,000	5,000
23	944,865	1,003	18,464	109,008	35,000	35,000	5,000
24	979,138	894	18,993	72,488	35,000	70,000	5,300

資料: 商工観光課

96.市内宿泊施設宿泊者数

年次	施設数	宿泊者数
平成24年	8	28,515

資料: 商工観光課

97.グリーンツーリズム農家民泊宿泊者数

年次	施設数	宿泊者数
平成24年	10	415

資料: 商工観光課

(16). スポーツ・教育・文化

98.スポーツキャンプ誘致数

年次	団体数(うちプロ)	延べ参加人数
平成22年度	40(5)	12,282
23	32(4)	10,292
24	29(8)	11,933

資料:西都市スポーツランド推進協議会

99.スポーツイベント開催数

年次	開催数	延べ参加人数
平成22年度	15	10,669
23	21	12,084
24	18	12,169

資料:西都市スポーツランド推進協議会

100.学校総覧

(平成25年5月1日現在)

区 分	学 校 数		児 童・生 徒・学 生 数			教 員 数 (本 務 者)			学 級 数
	本 校	分 校	総 数	男	女	総 数	男	女	
総 数	21	1	3,918	1,932	1,986	329	151	178	164
小学校	8	1	1,751	897	854	124	53	71	83
中学校	6	0	899	466	433	93	50	43	39
高等学校	2	0	772	352	420	63	38	25	22
幼稚園	4	0	264	118	146	25	4	21	16
専修学校	1	0	232	99	133	24	6	18	4

資料: 学校教育課・総合政策課

101.小学校児童数・教職員数

(平成25年5月1日現在)

学 校 名	児 童 数			学 級 数	教 職 員 数 (本 務 者)							
	総 数	男	女		総 数	校 長	教 頭	教 諭	養 護	講 師	養 護 助 教 諭	職 員
総 数	1,751	897	854	83	142	6	8	91	7	12	0	18
妻 北	563	276	287	22	34	1	1	26	1	2	0	3
妻 南	518	259	259	19	29	1	1	22	1	2	0	2
穂 北	202	111	91	10	17	1	1	10	1	1	0	3
茶 臼 原	45	24	21	6	11	1	1	5	1	2	0	1
三 納	101	45	56	7	15	1	1	7	1	2	0	3
都 於 郡	141	74	67	7	14	1	1	8	1	1	0	2
都 於 郡 山 田 分 校	18	13	5	2	3	0	0	3	0	0	0	0
三 財	153	92	61	7	13	0	1	7	1	2	0	2
銀 上	10	3	7	3	6	0	1	3	0	0	0	2

資料: 学校教育課

102.中学校生徒数・教職員数

(平成25年5月1日現在)

学校名	生徒数			学級数	教職員数(本務者)							
	総数	男	女		総数	校長	教頭	教諭	養護	講師	養護 助教諭	職員
総数	899	466	433	39	103	5	6	61	6	14	1	10
妻	533	275	258	17	40	1	1	26	1	6	1	4
穂北	121	63	58	6	15	1	1	8	1	2	0	2
都於郡	75	47	28	5	14	1	1	7	1	2	0	2
三納	60	26	34	4	11	0	1	7	1	1	0	1
三財	95	50	45	5	14	1	1	8	1	2	0	1
銀鏡	15	5	10	2	9	1	1	5	1	1	0	0

資料:学校教育課

103.高等学校生徒数・教職員数

(平成25年5月1日現在)

学校名	課程別生徒数										教員数 (本務者)	職員数	
	総数			普通		商業		福祉		経営情報			
	計	男	女	男	女	男	女	男	女	男	女		
総数	772	352	420	173	181	46	51	34	74	99	114	63	103
妻	462	207	255	173	181	-	-	34	74	-	-	33	55
西都商業	310	145	165	-	-	46	51	-	-	99	114	30	48

資料:各高等学校

104.幼稚園児数・教職員数

(平成25年5月1日現在)

幼稚園名	園児数			教職員数(本務者)			
	総数	男	女	総数	園長	教諭	職員
総数	264	118	146	32	3	22	7
西都カトリック	61	19	42	7	1	5	1
西都愛育	96	43	53	8	0	7	1
あさひ	56	35	21	9	1	6	2
西都ふたば	51	21	30	8	1	4	3

資料:総合政策課

105.小学校施設

(平成25年5月1日現在)

学校名	学校土地面積				学校建物面積(実面積)			
	総数	建物敷地	運動場	その他	校舎			屋内運動場 その他
					総数	木造	非木造	
	m ²	m ²	m ²	m ²	m ²	m ²	m ²	m ²
総数	187,026	82,346	92,697	11,983	26,037	1,211	24,826	5,780
妻北	23,466	11,197	12,269		5,400	52	5,348	945
妻南	31,049	13,710	17,339		4,780	50	4,730	984
穂北	21,160	9,097	12,063		3,352		3,352	613
茶臼原	30,072	8,990	9,099	11,983	1,589	53	1,536	585
三納	23,478	9,637	13,841		3,017	74	2,943	585
都於郡	18,150	9,195	8,955		2,799	130	2,669	585
都於郡 山田分校	5,860	2,440	3,420		806	20	786	526
三財	26,719	15,566	11,153		3,487	50	3,437	613
銀上	7,072	2,514	4,558		807	782	25	344

資料:教育総務課

106.中学校施設

(平成25年5月1日現在)

学校名	学校土地面積				学校建物面積(実面積)			
	総数	建物敷地	運動場	その他	校舎			屋内運動場 その他
					総数	木造	非木造	
	m ²	m ²	m ²	m ²	m ²	m ²	m ²	m ²
総数	144,859	54,872	89,987	—	18,331	732	17,599	4,632
妻	30,279	14,511	15,768	—	5,391	342	5,049	1,222
穂北	21,335	11,432	9,903	—	3,185	27	3,158	685
都於郡	25,193	8,197	16,996	—	2,691	50	2,641	830
三納	19,866	7,261	12,605	—	2,459	85	2,374	685
三財	36,493	9,391	27,102	—	3,375	53	3,322	830
銀鏡	11,693	4,080	7,613	—	1,230	175	1,055	380

資料:教育総務課

107.中学校卒業後の状況

(平成25年5月1日現在)

年次	卒業者 総数	A 進学者		B 専修学校等 入学者	C 就職者		その他	D左記ABのうち就職 している者(再掲)	
		実数	率	実数	率	Aのうち		Bのうち	
	%			%					
平成21年	297	286	96.3	3	4	1.3	4	—	—
22	305	294	96.4	6	0	0.0	5	—	—
23	321	312	97.2	4	0	0.0	5	—	—
24	292	287	98.3	1	2	0.7	2	—	—
25	297	294	99.0	0	1	0.3	2	—	—

注:就職率はD欄を含めた割合
資料:学校教育課

108.就職状況(中学校)

(平成25年5月1日現在)

年次	就職者			第1次産業		第2次産業		第3次産業		その他・不詳	
	総数	男	女	県内	県外	県内	県外	県内	県外	県内	県外
平成21年	4	3	1	—	—	1	—	3	—	—	—
22	0	0	0	—	—	—	—	—	—	—	—
23	0	0	0	—	—	—	—	—	—	—	—
24	2	1	1	—	—	—	—	1	—	1	—
25	1	1	0	—	—	—	—	—	1	—	—

資料:学校教育課

109.図書館利用状況

分類別	平成23年度		平成24年度	
	蔵書数	貸出図書数	蔵書数	貸出図書数
	冊	冊	冊	冊
総数	73,255	77,154	70,449	72,907
総記	2,265	880	1,946	745
哲学	2,100	1,684	1,838	1,670
歴史	5,442	3,064	5,004	2,808
社会科学	7,788	2,972	7,061	3,027
自然科学	4,609	4,203	4,225	3,952
技術	4,796	7,310	4,684	6,808
産業	2,487	1,735	2,311	1,740
芸術	13,546	22,300	13,661	21,491
言語	997	783	910	731
文学	29,225	30,264	28,809	28,352
雑誌	—	1,959	—	1,583

※雑誌については消耗品のため蔵書数には加えず。
資料：社会教育課

110.市公民館等利用状況

年次	市公民館	地穂区館北	地三区館納	地都三区於郡館	地三区館財	地東区米良館	年勤ホ労ム少	図書館	婦働人の家く	市民会館	ホ文ル化	資歴史料民俗館
平成20年	14,783	9,309	4,569	4,766	4,726	1,049	7,255	36,906	11,883	45,331	13,396	1,505
21	14,874	10,293	6,734	5,845	5,510	1,527	6,152	34,360	11,274	34,455	10,306	1,316
22	16,376	8,067	5,786	4,766	5,582	1,320	6,286	32,144	11,191	33,988	9,901	1,458
23	20,287	6,320	4,172	5,022	5,910	1,540	6,010	37,739	10,983	32,216	9,951	1,470
24	18,253	6,095	2,597	4,408	6,203	1,622	5,912	41,881	10,534	38,911	12,185	2,474

資料：社会教育課・商工観光課・まちづくり推進室

111. 指定文化財

(平成25年5月現在)

指定別	種 別	名 称	所在地及び所持管理者	指定年月日
国指定	重要美術工芸品	銅印・児湯郡印	西都市	昭和 30. 2. 2
〃	特別史跡	西都原古墳群	国・県・市	27. 3. 29
〃	重要民俗	東米良狩猟用具	西都市歴史民俗資料館・西都市	32. 6. 3
〃	史 跡	千畑古墳	大字穂北(老岐久次郎)	9. 5. 1
〃	〃	松本塚古墳	大字三納(甲斐音衛門外10)	19. 3. 7
〃	〃	茶臼原古墳群	大字穂北・大字茶臼原(西都市)	48. 8. 18
〃	〃	常心塚古墳	大字上三財(西都市)	55. 3. 24
〃	〃	都於郡城跡	大字荒武・鹿野田(都於郡)	平成 12. 9. 6
〃	〃	日向国府跡	大字右松(寺崎)	24. 9. 19
〃	〃	日向国分寺跡	大字三宅(西都市)	23. 9. 21
〃	天然記念物	妻のクス	大字妻(都萬神社)	昭和 26. 6. 9
〃	〃	上穂北のクス	大字南方(南方神社)	26. 6. 9
〃	重要無形民俗	米良神楽(銀鏡)	大字銀鏡(保存会)	52. 5. 17
国選択	無形民俗	下水流白太鼓踊	大字南方・下水流(保存会)	国 46. 11. 11
県指定	史 跡	都於郡古墳	大字荒武(奥村豊子)	県 8. 12. 15
〃	〃	清水西原古墳群	大字清水(西都市)	9. 4. 17
〃	〃	三納古墳群	大字三納(西都市)	10. 7. 2
〃	〃	三財古墳群	大字上三財・下三財(西都市)	11. 7. 17
〃	〃	上穂北古墳群	大字穂北(西都市)	19. 12. 15
〃	美術工芸品	神面(2面)	大字銀鏡(銀鏡神社)	40. 8. 17
〃	〃	方格四乳葉文鏡	〃 (〃)	46. 4. 30
〃	〃	木造山路毘沙門天立像	大字三宅(山路)	平成 6. 11. 28
〃	〃	木造五智如来坐像5軀	大字三宅日向国分寺跡(西都市)	8. 11. 1
〃	〃	長谷観音像	大字三納(甲斐正己)	14. 3. 28
〃	天然記念物	縦木尾有楽椿	大字尾八重612(西都市)	3. 11. 1
〃	〃	大椎葉有楽椿	大字尾八重394・395 (中武辰雄・日向市大字富高6276-87)	3. 11. 1
〃	無形民俗	尾八重神楽	大字尾八重(保存会)	昭和 56. 3. 10
市指定	美術工芸品	木造自刻立像	西都市歴史民俗資料館	平成 6. 5. 10
〃	〃	木造弘法大師坐像	西都市歴史民俗資料館	6. 5. 10
〃	〃	木造地藏菩薩坐像	大字穂北竹尾(竹尾寺)	6. 5. 10
〃	〃	木造恵比須神像	大字妻本町(妻恵比須宮奉賛会) (通常は盗難防止の為、都萬神社で安置)	6. 5. 10
〃	〃	酒元観世音像	大字三宅(酒元)	昭和 55. 6. 12
〃	〃	仏像3軀	大字岩爪(黒貫寺)	平成 18. 3. 30
〃	〃	厨子1基	大字岩爪(黒貫寺)	18. 3. 30
〃	〃	南方神社神面(2面)	大字南方(南方神社)	22. 7. 1
〃	〃	毛抜形太刀	西都市歴史民俗資料館(三宅神社)	24. 5. 1
〃	工 芸 品	岩崎稲荷六地藏塔	大字下三財(岩崎稲荷)	昭和 55. 6. 12
〃	〃	川原田六地藏塔	〃 (川原田)	55. 6. 12
〃	〃	長谷六地藏塔	大字三納(甲斐正己)	55. 6. 12
〃	天然記念物	尾八重一本杉	大字尾八重(尾八重神社)	46. 6. 10
〃	〃	ナウマン象化石	西都市歴史民俗資料館(旭吉法歌)	平成 24. 5. 1
〃	無形民俗	中尾棒踊	大字中尾(保存会)	43. 3. 8
〃	〃	石野田白太鼓踊	大字下三財(保存会)	平成 2. 10. 1
〃	〃	中山棒踊	大字山田(保存会)	6. 5. 10
〃	〃	平郡十五夜踊	大字平郡(保存会)	7. 6. 30
〃	〃	三納吉田盆踊り	大字三納(保存会)	10. 6. 30
〃	建造物	都萬神社本殿	大字妻(都萬神社)	19. 12. 3
〃	〃	都萬神社撰社宇戸神社	大字妻(都萬神社)	19. 12. 3
〃	〃	銀鏡神社元宮	大字銀鏡(銀鏡神社)	19. 12. 3

資料:社会教育課

(17). 財 政

112.一般会計歳入歳出

(平成23年度)

歳 款	入		歳 款	出	
	決 算 額	構 成 比		決 算 額	構 成 比
	千円	%		千円	%
総 額	15,906,980	100.0	総 額	15,424,760	100.0
市 税	2,888,484	18.2	議 会 費	217,221	1.4
地 方 譲 与 税	239,453	1.5	総 務 費	2,483,730	16.1
利 子 割 交 付 金	5,455	0.0	民 生 費	4,982,126	32.3
配 当 割 交 付 金	4,099	0.0	衛 生 費	1,747,882	11.3
株 式 等 譲 渡 所 得 割 交 付 金	682	0.0	労 働 費	16,624	0.1
地 方 消 費 税 交 付 金	274,133	1.7	農 林 水 産 業 費	984,231	6.4
自 動 車 取 得 税 交 付 金	32,107	0.2	商 工 費	498,804	3.2
地 方 特 例 交 付 金	46,043	0.3	土 木 費	1,379,288	8.9
地 方 交 付 税	5,987,609	37.6	消 防 費	500,759	3.3
交 通 安 全 対 策 特 別 交 付 金	5,488	0.0	教 育 費	1,178,670	7.6
分 担 金 及 び 負 担 金	233,577	1.5	災 害 復 旧 費	58,830	0.4
使 用 料 及 び 手 数 料	172,447	1.1	公 債 費	1,376,595	8.9
国 庫 支 出 金	2,214,646	13.9	諸 支 出 金	0	0.0
県 支 出 金	1,190,732	7.5			
財 産 収 入	10,982	0.1			
寄 附 金	2,625	0.0			
繰 入 金	559,841	3.5			
繰 越 金	653,810	4.1			
諸 収 入	744,709	4.7			
市 債	640,058	4.0			

資料:財政課

113.特別会計歳入歳出

(平成23年度)

会 計 別	予 算 額	歳 入	歳 出
		決 算 額	決 算 額
	千円	千円	千円
国 民 健 康 保 険 事 業	5,116,553	5,174,976	5,035,407
簡 易 水 道 事 業	150,902	158,685	144,257
下 水 道 事 業	1,054,453	1,060,149	1,042,064
市 営 住 宅 事 業	299,048	307,755	295,771
農 業 集 落 排 水 事 業	109,743	110,153	106,873
介 護 保 険 事 業	2,908,334	2,890,077	2,861,599
西 都 市 西 米 良 村 介 護 認 定 審 査 会	9,643	9,594	9,187
西 都 児 湯 障 害 認 定 審 査 会	10,402	10,401	10,217
後 期 高 齢 者 医 療	361,962	361,044	359,472

資料:財政課

114.一般会計の推移

年 度	予 算 現 額		決 算 額				
	総 額	前年度 増減率	歳 入		歳 出		
			収入済額	対予算比	支出済額	対予算比	市民1人当 支 出 額
	千円	%	千円	%	千円	%	円
平成19年度	14,700,802	△ 11.3	14,733,974	100.2	14,428,708	98.1	435,689
20	16,166,668	9.9	15,443,041	95.5	15,051,211	93.1	457,456
21	17,526,324	8.4	16,457,248	93.9	15,831,839	90.3	484,006
22	17,663,983	0.8	17,669,097	100.0	17,015,287	96.3	525,131
23	15,997,870	△ 9.4	15,906,980	99.4	15,424,760	96.4	481,227

資料:財政課

115.普通会計性質別経費構成

区 分	平成21年度		平成22年度		平成23年度		前年度 増減率
	決 算 額	構成比	決 算 額	構成比	決 算 額	構成比	
	千円	%	千円	%	千円	%	%
総 額	16,149,691	100.0	17,238,968	100.0	15,661,059	100	△ 9.2
1. 消費的経費	8,865,187	54.9	9,462,743	54.9	9,015,044	57.6	△ 4.7
人件費	3,051,179	18.9	3,122,750	18.1	2,889,647	18.5	△ 5.2
物件費	1,537,197	9.5	1,690,134	9.8	1,693,361	10.8	0.2
維持補修費	230,442	1.4	280,132	1.6	252,781	1.6	△ 9.8
扶助費	2,421,585	15.0	2,878,927	16.7	2,977,150	19.0	3.4
補助費等	1,624,784	10.1	1,490,800	8.7	1,202,105	7.7	△ 19.4
2. 投資的経費	2,173,608	13.5	2,899,717	16.8	1,555,283	9.9	△ 46.4
普通建設事業費	2,170,817	13.5	2,880,626	16.7	1,503,744	9.6	△ 47.8
災害復旧費	2,791	0.0	19,091	0.1	51,539	0.3	170.0
3. 公債費	1,762,387	10.9	1,451,439	8.4	1,474,060	9.4	1.6
4. その他	3,348,509	20.7	3,425,069	19.9	3,616,672	23.1	5.6
積立金	1,216,095	7.5	1,272,519	7.4	1,483,769	9.5	16.6
投資・出資・貸付金	436,712	2.7	427,781	2.5	423,833	2.7	△ 0.9
繰出金	1,695,702	10.5	1,724,769	10.0	1,709,070	10.9	△ 0.9

資料:財政課

116.市税収入の推移

区 分	平成19年度	平成20年度	平成21年度	平成22年度	平成23年度
	千円	千円	千円	千円	千円
総 額	2,948,626	2,990,339	2,834,376	2,830,067	2,888,484
市 民 税	1,074,770	1,061,720	1,027,428	975,074	1,017,041
固 定 資 産 税	1,533,661	1,597,933	1,484,805	1,527,824	1,523,515
軽 自 動 車 税	88,700	89,663	90,107	91,315	92,686
た ば こ 税	250,585	240,317	231,015	234,986	254,349
入 湯 税	910	706	1,021	868	893

資料: 財政課

117.市税負担の状況

(世帯数、人口については年度末現在)

年 度	現年度調定額	世 帯 数	一世帯当り年税額	人 口	一人当り年税額
	千円		円		円
平成19年度	2,958,420	12,431	237,987	33,117	89,332
20	2,989,122	12,480	239,513	32,902	90,849
21	2,849,084	12,591	226,279	32,710	87,101
22	2,821,097	12,179	231,636	32,402	87,066
23	2,881,433	12,198	236,222	32,053	89,896

資料: 財政課

118.市税収入の状況

年 度	調 定 額	前年度比	収入済額	前年度比	対 歳 入 総 額 比	収 入 率
	千円	%	千円	%	%	%
平成19年度	3,129,687	116.6	2,948,626	114.1	20.0	94.2
20	3,134,798	100.2	2,990,339	101.4	19.4	95.4
21	2,976,996	95.0	2,834,376	94.8	17.2	95.2
22	2,953,340	99.2	2,830,067	99.8	17.2	95.8
23	2,998,042	101.5	2,888,484	102.1	18.2	96.3

資料: 財政課

119.課税された土地

(平成24年度)

区 分		地 籍	課税標準額	筆 数
		m ²	千円	
総	数	92,029,084	26,714,493	99,788
	田	26,448,164	2,814,574	25,050
	畑	17,616,046	951,322	18,191
宅	地	8,458,028	20,773,177	26,685
山	林	31,848,197	781,813	21,197
原	野	5,169,846	118,087	7,312
雑種地・その他		2,488,803	1,275,520	1,353

資料: 税務課

120.課税された家屋(木造)

(平成24年度)

区 分		棟 数	床面積	課税標準額	m ² 当単価
			m ²	千円	円
総	数	18,075	1,608,666	21,795,805	13,549
専 用 住 宅		7,524	873,186	18,111,162	20,741
共 同 住 宅 ・ 寄 宿 舎		49	12,157	349,356	28,737
併 用 住 宅		626	81,106	1,008,960	12,440
農 家 住 宅		2,621	281,606	856,271	3,041
普 通 旅 館 ・ 料 亭 (ホテル・簡易旅館・団体旅館含)		63	4,862	59,621	12,263
事 務 所 ・ 銀 行 ・ 店 舗		231	17,409	349,418	20,071
公 衆 浴 場		2	89	1,025	11,517
病 院		12	2,682	84,443	31,485
工 場 ・ 倉 庫		85	15,854	115,325	7,274
附 属 家		6,862	319,715	860,224	2,691

資料: 税務課

121.課税された家屋(非木造)

(平成24年度)

区分		棟数	床面積	課税標準額	m ² 当単価
			m ²	千円	円
総	数	437	125,349	5,013,262	39,994
鉄 骨 鉄 筋 コ ン ク リ ー ト		4	9,440	524,109	55,520
鉄 筋 コ ン ク リ ー ト		45	17,218	827,227	48,044
鉄 骨 造		252	85,129	3,504,028	41,161
軽 量 鉄 骨 造		122	12,839	144,914	11,287
コ ン ク リ ー ト ブ ロ ッ ク 造		14	723	12,984	17,959

資料: 税務課

122.課税対象状況(現年度課税分)

区 分		平成22年度		平成23年度		平成24年度	
		納税者数	税 額	納税者数	税 額	納税者数	税 額
	計	人	千円	人	千円	人	千円
	計	14,565	973,417	14,588	1,013,094	14,304	993,802
市民税	個人	13,929	851,196	13,921	849,275	13,614	839,693
	法人	636	122,221	667	163,819	690	154,109
	計	14,385	1,519,817	14,354	1,520,202	14,380	1,529,236
固定資産税	土地	10,558	421,768	10,582	419,826	10,682	425,023
	家屋	10,619	668,068	10,624	684,305	10,606	637,629
	償却資産	317	376,511	315	358,272	315	410,318
	交付金等	3	53,470	3	57,799	3	56,266
軽自動車税		19,807	92,014	19,766	92,895	19,942	94,681
たばこ税		4	234,986	4	254,349	6	255,404
入湯税		2	868	2	893	2	898

※ 固定資産税の納税者数の計は実数なる為、各資産の合計とは一致しない

資料: 税務課

123.市債の推移(普通会計)

年 度	市債総額		市民1人当り市債額		償 還 額	
	金 額	前年度比	金 額	前年度比	金 額	前年度比
	千円	%	千円	%	千円	%
平成19年度	13,514,491	94.4	408,083	95.5	1,819,195	96.3
20	12,535,587	92.8	380,998	93.4	1,781,551	97.9
21	11,642,579	92.9	355,933	93.4	1,762,387	98.9
22	11,473,745	98.5	354,106	99.5	1,451,439	82.4
23	10,823,502	94.3	337,675	95.4	1,474,060	101.6

資料: 財政課

124.市債借入先別状況(普通会計)

借入先	平成21年度		22		23	
	現在高	構成比	現在高	構成比	現在高	構成比
	千円	%	千円	%	千円	%
合計	11,642,579	100.0	11,473,745	100.0	10,823,502	100.0
1. 政府資金	8,442,280	72.5	8,727,219	76.1	8,534,922	78.9
(1) 財政融資資金	6,998,341	60.1	7,457,255	65.0	7,439,569	68.8
(2) 旧郵貯資金	674,865	5.8	614,845	5.4	554,026	5.1
(3) 旧簡保資金	769,074	6.6	655,119	5.7	541,327	5.0
2. 金融機構	1,982,363	17.0	1,771,166	15.4	1,547,430	14.3
3. 市中銀行	387,432	3.3	299,180	2.6	210,114	1.9
4. その他	830,504	7.2	676,180	5.9	531,036	4.9

資料: 財政課

125.市有財産

年度	行政財産		普通財産		
	土地	建物	土地	建物	山林
	m ²	m ²	m ²	m ²	m ²
平成20年度	2,092,585	190,594	123,246	4,990	13,637,400
21	2,097,900	191,131	123,712	4,936	13,637,400
22	2,101,867	191,676	121,641	4,936	13,637,400
23	2,099,711	192,075	123,797	4,936	13,636,300
24	2,100,920	194,088	123,797	4,936	13,636,300

資料: 財政課・農地林政課

126.市水道事業決算状況(税込)

年度	収益的		資本的	
	収入	支出	収入	支出
	千円	千円	千円	千円
平成20年度	432,836	419,317	203,095	403,841
21	427,497	401,681	21,229	279,181
22	430,557	391,481	18,851	198,737
23	421,629	391,390	19,376	255,790
24	416,026	364,394	19,927	303,983

資料: 上下水道課

(18). 選 挙

127.有権者数

(9月2日定時登録時)

区 分	平成20年	21	22	23	24
総 数	27,933	27,823	27,669	27,423	27,245
男	13,053	12,998	12,960	12,808	12,703
女	14,880	14,825	14,709	14,615	14,542

資料:選挙管理委員会

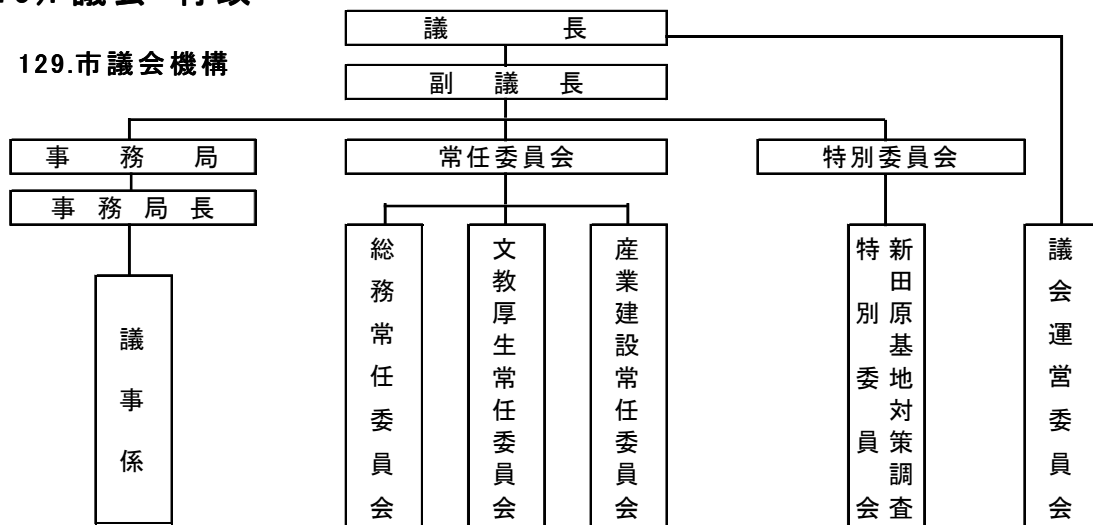
128.選挙投票状況

項 目	選挙執行 年月日	選挙当日の有権者数			投票者数			投票率(%)			
		総 数	男	女	総 数	男	女	総 数	男	女	
衆議院議員選挙	(選挙区)	12. 6.25	28,924	13,550	15,374	18,923	8,878	10,045	65.42	65.52	65.34
	(比例代表)	12. 6.25	28,957	13,564	15,393	18,927	8,879	10,048	65.36	65.46	65.28
	(選挙区)	15.11. 9	28,744	13,430	15,314	18,783	8,721	10,062	65.35	64.94	65.70
	(比例代表)	15.11. 9	28,784	13,447	15,337	18,783	8,719	10,064	65.26	64.84	65.62
	(選挙区)	17. 9.11	28,488	13,340	15,148	20,383	9,496	10,887	71.55	71.18	71.87
	(比例代表)	17. 9.11	28,525	13,355	15,170	20,389	9,497	10,892	71.48	71.11	71.80
	(選挙区)	21.8.30	27,727	12,935	14,792	19,106	8,984	10,122	68.91	69.45	68.43
	(比例代表)	21.8.30	27,727	12,935	14,792	19,107	8,985	10,122	68.91	69.46	68.43
	(選挙区)	24.12.16	27,083	12,607	14,476	14,733	7,009	7,724	54.40	55.60	53.36
(比例代表)	24.12.16	27,083	12,607	14,476	14,735	7,011	7,724	54.41	55.61	53.36	
参議院議員選挙	(選挙区)	13. 7.29	28,912	13,548	15,364	17,981	8,360	9,621	62.19	61.71	62.62
	(比例代表)	13. 7.29	28,948	13,562	15,386	17,997	8,365	9,632	62.17	61.68	62.60
	(選挙区)	16. 7.11	28,652	13,419	15,233	19,029	8,840	10,189	66.41	65.88	66.89
	(比例代表)	16. 7.11	28,696	13,437	15,259	19,035	8,840	10,195	66.33	65.79	66.81
	(選挙区)	19. 7.29	28,186	13,156	15,030	15,541	7,367	8,174	55.14	56.00	54.38
	(比例代表)	19. 7.29	28,186	13,156	15,030	15,530	7,362	8,168	55.10	55.96	54.34
	(選挙区)	22.7.11	27,630	12,901	14,729	15,426	7,272	8,154	55.83	56.37	55.36
	(比例代表)	22.7.11	27,630	12,901	14,729	15,428	7,273	8,155	55.84	56.38	55.37
知事選挙		11. 7.19	28,593	13,367	15,226	19,186	8,768	10,418	67.10	65.59	68.42
		15. 7.27	28,488	13,324	15,164	18,812	8,657	10,155	66.03	64.97	66.97
		19. 1.21	28,031	13,086	14,945	18,072	8,369	9,703	64.47	63.95	64.92
		22.12.26	27,307	12,769	14,538	11,681	5,439	6,242	42.78	42.60	42.94
県議会議員選挙		11. 4.11	28,645	13,399	15,246	22,715	10,462	12,253	79.30	78.08	80.37
		15. 4.13	28,377	13,264	15,113	23,119	10,630	12,489	81.47	80.14	82.64
		19. 4. 8	27,834	13,001	14,833	16,032	7,459	8,573	57.60	57.37	57.80
		23.4.10	—	—	—	無	投票	—	—	—	—
市長選挙		元. 2. 5	—	—	—	無	投票	—	—	—	
		5. 1.24	—	—	—	無	投票	—	—	—	
		9. 1.26	28,618	13,363	15,255	13,221	6,148	7,073	46.20	46.01	46.37
		13. 1.28	28,690	13,412	15,278	22,909	10,524	12,385	79.85	78.47	81.06
		17. 1.23	28,378	13,288	15,090	21,775	10,035	11,740	76.73	75.52	77.80
		21. 1.25	—	—	—	無	投票	—	—	—	—
		25.1.27	26,821	12,481	14,340	18,433	8,545	9,888	68.73	68.46	68.95
市議会議員選挙		2. 4.22	28,176	13,163	15,013	24,332	11,187	13,145	86.36	84.99	87.56
		6. 4.17	—	—	—	無	投票	—	—	—	
	(補欠選挙)	9. 1.26	—	—	—	無	投票	—	—	—	
		10. 4.19	28,413	13,286	15,127	23,432	10,729	12,703	82.47	80.75	83.98
	(補欠選挙)	13. 1.28	28,690	13,412	15,278	22,898	10,517	12,381	79.81	78.41	81.04
		14. 4.21	28,413	13,279	15,134	22,564	10,347	12,217	79.41	77.92	80.73
		18. 4.16	27,983	13,062	14,921	20,982	9,615	11,367	74.98	73.61	76.18
		22.4.18	27,290	12,728	14,562	19,669	9,072	10,597	72.07	71.28	72.77

資料:選挙管理委員会

(19). 議会・行政

129.市議会機構



130.歴代議長

歴順	氏名	就任年月	歴順	氏名	就任年月	歴順	氏名	就任年月
1	大西 茂一郎	昭 33 年 11 月	11	清水 義光	昭 45 年 4 月	21	丸山 美木生	平 10 年 4 月
2	井上 武雄	35 5	12	清水 義光	46 5	22	浜 砂 百敏	12 4
3	井上 武雄	37 4	13	横 山 勝	47 5	23	池 沢 正博	14 5
4	井上 武雄	38 5	14	横 山 勝	48 5	24	橋 口 定幸	16 4
5	井上 武雄	39 5	15	河 野 藤太	49 4	25	黒 木 正善	18 4
6	井上 武雄	40 5	16	黒 木 正美	53 4	26	井 上 久昭	20 4
7	山 辺 利人	41 4	17	河 野 通雄	57 4	27	黒 木 正善	22 4
8	山 辺 利人	42 4	18	河 野 通雄	61 4	28	井 上 司	24 5
9	山 辺 利人	43 4	19	矢 野 又二	平 2 4	29		
10	山 辺 利人	44 4	20	丸山 美木生	6 4	30		

131.歴代副議長

歴順	氏名	就任年月	歴順	氏名	就任年月	歴順	氏名	就任年月
1	後 口 茂	昭 33 年 11 月	22	横 山 正 憲	昭 57 年 4 月	42	野 村 隆志	平 14 年 5 月
2	杉 田 進	35 5	23	金 丸 林	58 4	43	横 山 昭雄	16 4
3	黒 木 政次	37 4	24	村 岡 次男	59 4	44	河 野 方州	18 4
4	横 山 清二	38 5	25	江 藤 義成	60 4	45	井 上 久昭	19 11
5・6	後 口 茂	39 5	26	中 武	61 4	46	井 上 司	20 4
7	日 高 哲夫	41 4	27	後 藤 善美	62 4	47	内 藤 邦弘	21 4
8	吉 野 清一	42 4	28	新 名 徹雄	63 4	48	吉 野 元近	22 4
9	河 野 通雄	43 4	29	矢 野 又二	平 元 4	49	荒 川 敏 満	24 5
10	榎 本 博	44 4	30	岡 師 重 明	2 4	50		
11	横 山 勝	45 4	31	浜 砂 百敏	3 4	51		
12	後 藤 是善	46 5	32	河 野 和 春	4 4	52		
13	河 野 孝臣	47 5	33	丸 山 美 木 生	5 4	53		
14	岩 倉 茂人	49 4	34	黒 川 敬	6 4	54		
15	黒 木 明	50 5	35	長 友 忠 市	7 4	55		
16	河 野 豊次	51 5	36	黒 木 正 善	8 4	56		
17	吉 岐 忠男	52 5	37	浜 砂 守	9 4	57		
18	児 玉 牧男	53 4	38	池 沢 正 博	10 4	58		
19	井 上 満	54 4	39	橋 口 定 幸	11 4	59		
20	杉 尾 二美	55 4	40	小 浦 紀 男	12 4	60		
21	鹿 嶋 十郎	56 4	41	浜 砂 一 郎	13 4	61		

132.市議会議員

(◎委員長 △副委員長 ○委員)

議席番号	氏名	常任委員会 平24.5.8～平26.4.26			議会運営委員会 6名 H25.4.23～ H26.4.26	特新田別原基地 策調査 6名 H25.6.7～ H25.3.31	議会報編集委員会 10名 H25.4.23～ H26.4.26	議員提要小委員会 10名 H25.4.23～ H26.4.26	議会改革検討委員会 8名 H24.5.8～ H25.3.31
		総務 6名	文教厚生 6名	産業建設 6名					
1	井上 司	○							
2	橋口登志郎		△		○	○	○		○
3	岩切一夫			○		○			
4	恒吉政憲			△		○	△	○	
5	荒川昭英	○			○	△		○	
6	太田寛文		○		◎		◎	◎	○
7	黒木吉彦			○	○				
8	中武邦美		○		△				○
9	兼松道男			◎		○	○	○	
10	北岡四郎	○					○	○	○
11	吉野和博	○					○	○	
12	中野勝	◎					○	△	○
13	吉野元近		○				○	○	
14	井上久昭			○					◎
15	河野方州			○			○		○
16	黒木正善	△				◎			
17	狩野保夫		◎				○	○	△
18	荒川敏満		○		○			○	

133.市議会・委員会開催状況

区分	平成18年	19	20	21	22	23	24
定例会	4	4	4	4	4	4	4
臨時会	2	3	4	4	6	5	1
常任委員会	55	75	113	99	88	93	82
総務委員会	15	16	30	25	19	21	19
文教厚生委員会	23	31	42	37	40	42	34
産業建設委員会	17	28	41	37	29	30	29

資料：議会事務局

134. 執行機関

(イ) 歴代市長

(ロ) 歴代副市長

(ハ) 歴代収入役

歴代	氏名	就任年月	歴代	氏名	就任年月	歴代	氏名	就任年月
初代	落合武男	昭33.11	初代	河野庄平	昭33.11	初代	原田光義	昭33.11
2	落合武男	37.4	2	原田光義	37.6	2	黒木常定	37.6
3	岩倉守	41.4	3	中武重美	41.7	3	野田晃	41.6
4	中武重美	45.4	4	浜砂正明	45.7	4	阿萬侖	45.6
5	中武重美	49.4	5	酒井盛行	49.12	5	阿萬侖	49.6
6	中武重美	53.4	6	兼松好一	53.11	6	阿萬侖	53.6
7	中武重美	57.4	7	黒田昭	57.12	7	江藤春見	55.7
8	中武重美	61.4	8	黒田昭	61.12	8	江藤春見	59.7
9	黒田昭	平元.2	9	浜砂隆義	平元.2	9	上野昌美	63.9
10	黒田昭	5.2	10	浜砂隆義	5.3	10	上野昌美	平4.9
11	黒田昭	9.2	11	児玉忠	8.1	11	長友義忠	8.9
12	日野光幸	13.2	12	徳永碩男	11.12	12	長友義忠	12.9
13	橋田和実	17.2	13	一原則幸	13.3			
14	橋田和実	21.2	14	滝井清次郎	15.4			
15	橋田和実	25.2	15	徳永碩男	17.3			
			16	鬼塚薫	21.3			
			17	三輪公洋	24.4			

注：平成19年4月1日より助役を副市長へ役職改名

135. 各種委員及び市職員数

(イ) 公平委員

職名	氏名	就任年月
委員長	水田祐輔	平22.10
委員	小森一三	平22.10
〃	酒井ミツ子	平23.7

(ハ) 監査委員

選任区分	氏名	就任年月
識見	神田守	平24.6
議会選出	中武邦美	平22.4

(ロ) 固定資産評価審査委員

職名	氏名	就任年月
委員長	池澤耕助	平25.4
委員	櫛山百合子	平25.4
〃	三輪剛士	平25.4
〃	連尺野智子	平25.4
〃	濱砂和彦	平25.4
〃	濱砂功一	平25.4

(ニ) 選挙管理委員

職名	氏名	任期
委員長	堤浩康	平24.7.1~ 平28.6.30
委員	宇都宮義親	
〃	井上ヒロ子	
〃	増田恵二	

(ホ) 教育委員

職名	氏名	就任年月日
委員長	橋口玄郎	平22.8.1
委員長代理	弘田美恵子	平22.9.29
委員	土橋里美	平24.6.27
〃	藺田洋一	平25.6.8
教育長	綾寛光	平21.8.18

(ト)国民健康保険運営協議会委員

区 分	氏 名
被保険者代表	中 武 秀 美 黒 木 い く 代 横 山 秀 昭 濱 砂 澄 子
	国民健康保険医 及 び 薬 剤 師 代 表
	岩 見 晶 臣 鶴 田 明 土 壹 岐 晃 一 徳 永 博
公 益 代 表	吉 野 和 博 黒 木 吉 彦 金 丸 實 昭 鈴 木 紀 彦

注:任期 平24.5.22~平26.5.21

(公益代表の吉野・黒木委員は平24.5.22~平26.4.26)

(チ)市職員数

(平成25年4月1日現在)

部 局 名	職 員 数
総 数	371
市長事務部局(水道事業含む)	284
議 会 事 務 局	5
選 挙 管 理 委 員 会 事 務 局	6(兼務)
監 査 事 務 局	2
教 育 委 員 会 事 務 局	30
農 業 委 員 会 事 務 局	5
公 平 委 員 会 事 務 局	2(兼務)
消 防 職 員	45

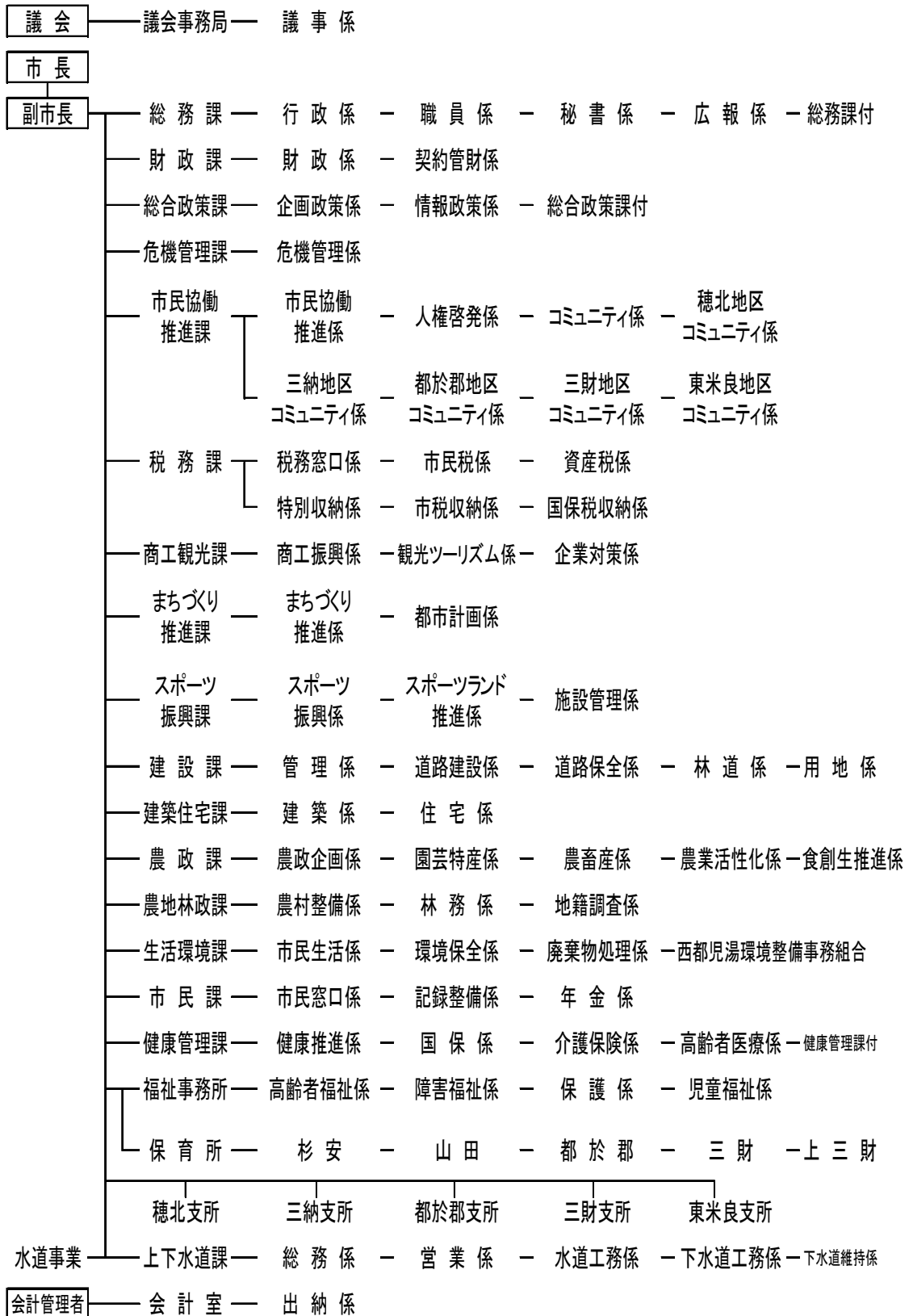
(ハ)農業委員

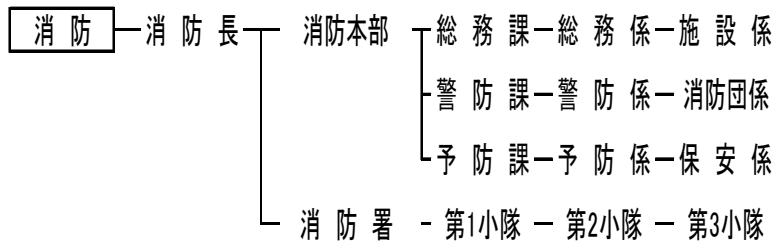
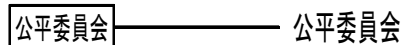
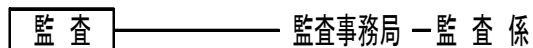
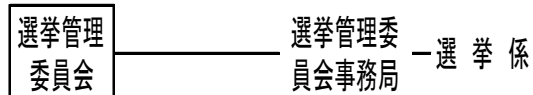
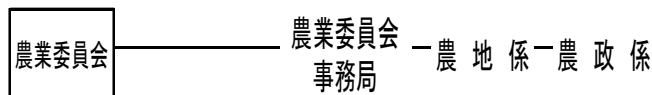
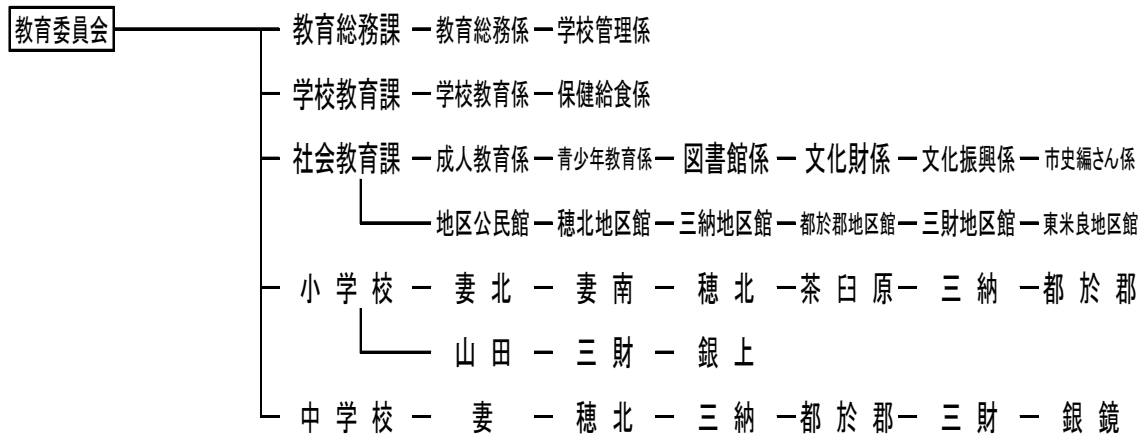
職 名	氏 名
会 長	緒 方 一 美
会 長 代 理	壹 岐 友 敏 秀
委 員	長 沼 友 保 征
〃	長 沼 友 保 文
〃	兒 玉 勝 征
〃	後 藤 俊 一
〃	柳 田 薫 子
〃	浦 川 千 江 子
〃	黒 木 忍
〃	壹 岐 や よ ひ
〃	長 友 正 廣
〃	齊 藤 重 美
〃	緒 方 秀 雄
〃	壹 岐 秀 一
〃	松 浦 和 幸
〃	伊 東 拓 夫
〃	児 玉 博 徳
〃	岡 田 勝 義
〃	伊 藤 昌 輝
〃	金 丸 良 隆
〃	幸 森 敏
〃	関 谷 義 美

注:任期 平23.7.20~平26.7.19

136.西都市行政組織図

平成25年4月1日現在





付 表

137.市内官公庁等

名 称	所 在 地	電 話 番 号	郵便番号
西 都 市 役 所	聖陵町2丁目1番地	43-1111(代)	881-8501
西 都 市 役 所 穂 北 支 所	大字 南方2579番地1	43-1113	881-0027
〃 三 納 支 所	〃 三納3312番地	45-1111	881-0101
〃 都 於 郡 支 所	〃 鹿野田5068番地1	44-5222	881-0104
〃 三 財 支 所	〃 下三財3414番地2	44-5111	881-0113
〃 東 米 良 支 所	〃 尾八重9番地	49-3031	881-1121
西 都 市 消 防 署	〃 三宅2445番地13	43-3003	881-0005
西 都 市 民 体 育 館	〃 妻1509番地	43-0844	881-0033
西 都 市 民 会 館	小野崎2丁目49番地	43-5048	881-0012
西 都 市 立 図 書 館	大字 右松2606番地1	43-1111(代)	881-0003
西 都 市 公 民 館	〃	〃	〃
西 都 市 勤 労 青 少 年 ホ ー ム	〃	〃	〃
西 都 市 歴 史 民 俗 資 料 館	大字 妻1241番地1	43-0846	881-0033
西 都 市 観 光 協 会	聖陵町1丁目88番地	41-1557	881-0015
西都原ガイダンスセンター「このはな館」	大字 三宅4941番地1	43-6230	881-0005
西 都 市 浄 化 セ ン タ ー	〃 清水10番地	43-5488	881-0004
西 都 市 衛 生 セ ン タ ー	〃 右松3166番地	43-3165	881-0023
あ い そ め 館	〃 妻1621番地	43-0171	881-0033
老 人 福 祉 セ ン タ ー	〃 清水1048番地	43-3160	881-0004
西 都 市 コ ミ ュ ニ テ ィ セ ン タ ー	聖陵町2丁目26番地	43-1111(代)	881-0015
西 都 市 文 化 ホ ー ル	小野崎1丁目79番地	〃	881-0012
西 都 市 働 く 婦 人 の 家	〃	〃	〃
西 都 市 児 童 館	下妻4番地	43-6117	881-0014
西 都 市 学 校 給 食 セ ン タ ー	〃 清水752番地1	43-2453	881-0004
杉 安 保 育 所	大字 南方362番地	43-3153	881-0027
山 田 〃	〃 山田3237番地	44-3105	881-0112
三 財 〃	〃 下三財8170番地	44-5114	881-0113
上 三 財 〃	〃 上三財5446番地1	44-4953	881-0115
都 於 郡 〃	〃 鹿野田6101番地	44-5124	881-0104

西都市土地改良歴史資料館	大字 南方1053番地2	42-1052	881-0027
宮崎県西都土木事務所	〃 三宅9451番地	43-2221	881-0005
宮崎県児湯農業改良普及センター	〃 調殿812番地	43-2311	881-0023
宮崎県立西都原考古博物館	〃 三宅5670番地	41-0041	881-0005
西都原古代生活体験館	〃	43-5002	881-0005
西都区検察庁	〃 右松2487番地4	43-1366	881-0003
西都簡易裁判所	〃 右松2519番地1	43-0344	881-0003
西都警察署	小野崎2丁目44番地	43-0110	881-0012
九州電力(株)西都営業所	御舟町2丁目75番地	0120-986-708	881-0016
西都郵便局	中央町2丁目31番地	43-0842	881-0035
西都三宅	〃		
大字 三宅2484番地33		42-2592	881-0005
上穂北	〃		
〃 穂北5872番地10		42-2590	881-0026
杉安	〃		
〃 南方297番地5		42-2591	881-0027
三納	〃		
〃 三納12500番地12		45-1004	881-0101
都於郡	〃		
〃 都於郡町5622番地		44-5004	881-0105
上三財	〃		
〃 上三財5438番地4		44-5056	881-0115
三財	〃		
〃 下三財3362番地1		44-5058	881-0113
瓢丹淵	〃		
〃 尾八重9番地23		49-3342	881-1121
銀鏡	〃		
〃 銀鏡687番地1		46-2020	881-1232

138. 市内学校

名 称	所 在 地	電 話 番 号	郵便番号
妻 高 等 学 校	大字 右松2330番地	43-0005	881-0003
西 都 商 業 "	" 調殿880番地	43-0079	881-0023
妻 中 学 校	" 右松2534番地	43-3219	881-0003
穂 北 "	" 南方2276番地	43-3221	881-0027
三 納 "	" 三納3256番地	45-1122	881-0101
三 財 "	" 下三財8242番地	44-5234	881-0113
都 於 郡 "	" 岩爪2422番地	44-5144	881-0106
銀 鏡 "	" 銀鏡466番地	46-2333	881-1232
妻 北 小 学 校	" 右松2688番地	43-3211	881-0003
妻 南 "	" 三宅166番地	43-3213	881-0005
穂 北 "	" 南方2291番地	43-3215	881-0027
茶 白 原 "	" 穂北5253番地4	43-3217	881-0026
三 納 "	" 三納3231番地5	45-1234	881-0101
三 財 "	" 下三財8195番地	44-5224	881-0113
都 於 郡 "	" 鹿野田6111番地	44-5143	881-0104
都 於 郡 小 山 田 分 校	" 山田3252番地	44-3775	881-0112
銀 上 小 学 校	" 上揚2番地2	46-2331	881-1231
西都カトリック幼 稚 園	小野崎2丁目33番地	43-0437	881-0012
あ さ ひ "	大字 三宅2727番地	43-4889	881-0005
西 都 愛 育 "	" 妻909番地15	43-1163	881-0033
西 都 ふ た ば "	" 南方2690番地11	42-4953	881-0027
宮 崎 医 療 福 祉 専 門 学 校	" 清水1000番地	42-1010	881-0004
宮 崎 県 立 産 業 技 術 専 門 校	" 右松362番地1	42-6501	881-0003

139.市内農林業団体

名 称	所 在 地	電 話 番 号	郵便番号
西 都 農 業 協 同 組 合	大字右松2071番地	43-3113	881-0003
児 湯 広 域 森 林 組 合	小野崎1丁目18番地	43-3100	881-0012

140.市内商工団体金融機関

名 称	所 在 地	電 話 番 号	郵便番号
西 都 商 工 会 議 所	大字 妻1538番地	43-2111	881-0033
三 財 商 工 会	〃 下三財3414番地2	44-5107	881-0113
宮 崎 銀 行 西 都 支 店	御舟町2丁目77番地	43-3131	881-0016
宮 崎 太 陽 銀 行 西 都 支 店	妻町1丁目78番地	43-1150	881-0034
宮 崎 信 用 金 庫 西 都 支 店	御舟町2丁目72番地	43-0351	881-0016
高 鍋 信 用 金 庫 西 都 支 店	大字 妻1677番地1	42-2222	881-0033
九 州 労 働 金 庫 西 都 支 店	聖陵町2丁目9番地1	43-1212	881-0015

141.報道機関

名 称	所 在 地	電 話 番 号	郵便番号
宮 崎 日 日 新 聞 西 都 支 局	大字 妻1526番地4	43-0855	881-0033

142.誘致企業一覧

(平成25年5月現在)

企 業 名	所 在 地	連 絡 先	従 業 員 数	業 種 等	操 業 年 月
デサントアパレル(株) 西 都 工 場	大字藤田1111	44-5241	122	スポーツウェア全般製造	昭和48年11月
西日本油脂工業(株)	大字穂北3556-6	42-2345	22	飼料用原料製造	昭和48年2月
(株)ウイント	大字三宅406	42-2961	-	工業用モデル試作品製造	平成元年4月
(株)マスオカ	大字穂北870	43-5454	62	工業用ゴムパッキン製造販売	平成2年3月
(株)ジェイピーシー 宮 崎 工 場	大字茶臼原286-1	43-5099	29	一般機械製造	平成9年6月
アルバック機工(株)	大字茶臼原291-7	42-1411	225	真空ポンプ製造	平成8年4月
(株)プラム観光 (さいと温泉)	大字調殿1355-1	43-1000	26	温泉施設運営	平成14年10月
ウイーズ(有)	大字右松1953-2	41-1750	21	精密機器製造	平成16年6月
多田産業(株)	大字下三財3436	44-5511	61	剣道防具製造	平成17年11月
福栄産業(株)	大字鹿野田11365-2	43-0121	41	園芸用資材製造	平成18年5月
(株)ウイント総合センター	大字調殿687-3	42-1133	220	モデルカー等製作	平成18年11月
丸山物産(株)	妻町3丁目13番地	43-3313	10	ホテル業	平成19年12月
神楽酒造(株)西都工場	大字鹿野田11365-1	41-1234	54	酒類製造販売	平成20年2月
M G S (有)	大字穂北4425-1	35-3121	13	食品製造加工・卸・販売	平成22年4月
(株)有村産業	大字南方362-2	32-5222	46	包装資材の加工・卸販売	平成22年4月
(株)ジェイエイフーズみやざき	大字南方3398-2	43-5351	104	農産物の冷凍加工	平成24年1月
(株)島津商会	大字藤田129-1	44-4171	11	ポリエチレンフィルム製造	平成24年5月
(株)サイト	大字鹿野田2262	32-6311	68	フルオーダーによる 紳士服・婦人服製造	平成25年4月
(株)地頭鶏ランド日南	大字調殿1394-7	41-0130	35	地鶏の食鳥処理及び加工	平成25年4月
オリンピア工業(株)	大字茶臼原286-2	32-7111	12	ボイラー等製造	平成25年5月

資料:商工観光課

143.市内医療施設

医療施設名	所在地	電話番号	診療科目	病床数
鶴田病院	西都市 御舟町1丁目78番地	42-3711	外・整・放・内・リハビリ・胃腸・肛 皮・リウマチ・循・心外	153
大塚病院	〃 御舟町2丁目45番地	43-0016	内・外・胃腸・肛・放・整・形外 循・美容外科・婦	68
西都病院	〃 大字調殿1010番地	43-0143	内・精神科・神経科・心療内科	175
三財病院	〃 大字下三財3378番地	44-5221	内・小・皮・放・麻・循・消化器 リハビリ・整・外・リウマチ	27
西都児湯医療センター	〃 大字妻1550番地	42-1113	内・外・脳神経外科・整	91
上山医院	〃 妻町2丁目33番地	43-1129	外・皮・整・胃腸・リハビリ	19
函師医院	〃 中央町2丁目6番地	43-0055	内・外	0
上野医院	〃 大字鹿野田5579番地1	44-5100	内・循・小・外	11
鶴田クリニック	〃 御舟町1丁目55番地	42-3741	外・整・胃腸・リハビリ・皮・内・肛・放 神内・リウマチ・循	0
黒木胃腸科医院	〃 聖陵町2丁目11番地	43-1304	内・胃腸	0
富田医院	〃 小野崎2丁目35番地	43-0178	内・小・循	0
佐藤産婦人科医院	〃 小野崎2丁目8番地	43-3317	内・婦	0
水田内科医院	〃 小野崎1丁目26番地	43-1115	内	0
大塚皮膚科医院	〃 御舟町2丁目52番地	43-5234	皮	0
佐藤クリニック	〃 妻町3丁目128番地	43-5309	泌・内	0
児玉内科クリニック	〃 大字三宅2949番地	43-1777	内・循・呼吸器科・胃腸	0
宇和田胃腸科内科	〃 大字右松1丁目11番地	42-0111	胃腸・内・放・肛	0
すぎお医院	〃 上町1丁目94	41-1177	胃腸・内・外・肛	0
とめもり小児科	〃 大字三宅70番地3	43-5884	小	0
いわみ小児科医院	〃 大字妻1516番地1	42-1500	小	0
西都児玉眼科	〃 御舟町1丁目5番地	43-3456	眼	16
のぐち眼科クリニック	〃 大字妻1660番地1	42-0039	眼	0
齊藤耳鼻咽喉科医院	〃 大字右松2221番地1	43-4311	耳	0
こうの整形外科	〃 大字三宅字田中2950-1	43-2200	整・リハビリ・リウマチ	0
西都市立東米良診療所	〃 大字中尾171番地9	46-2335	内・外	19
西都市立銀鏡診療所	〃 大字銀鏡96番地5	46-2330	内・外	0
西都市へき地巡回診療所	〃 聖陵町2丁目1番地	43-0378	内・外	0
特別養護老人ホーム幸楽荘	〃 大字右松3290番地27	42-5369	内	0
知的障害者更生施設うからの里	〃 大字右松3292番地33	43-2828	内・精神科	0
養護老人ホーム静和園診療所	〃 大字清水792番地	43-3161	内	0
特別養護老人ホームとのこおり荘	〃 大字岩爪1645番地	44-6511	内・外	0
特別養護老人ホーム三納の里	〃 大字平郡598番地1	44-6066	内	0
佐藤歯科医院	〃 小野崎2丁目9番地	43-4837	歯・矯	0
かわの歯科医院	〃 大字下妻1丁目1番地	43-0755	歯・小歯	0
みふね通り歯科クリニック	〃 御舟町2丁目35番地	43-0622	歯	0
野間歯科医院	〃 妻町1丁目50番地	43-0431	歯・小歯・矯・口腔外科	0
長谷川歯科医院	〃 大字妻1521番地	43-0751	歯	0
原田歯科医院	〃 御舟町2丁目50番地	43-1269	歯	0
日高歯科医院	〃 妻町2丁目30番地	43-0345	歯	0
押川歯科医院	〃 大字調殿1051番地3	42-0066	歯	0
上山歯科医院	〃 妻町1丁目56番地	43-5556	歯	0
尾本歯科医院	〃 中央町2丁目55番地	43-5625	歯	0
すが歯科医院	〃 大字右松2180番地3	43-3743	歯	0
西都さくら歯科	〃 右松3丁目2番地	43-3011	歯	0
相澤歯科医院	〃 大字下三財3370番地1	44-6009	歯	0
峯松歯科医院	〃 中妻2丁目1番地	43-5292	歯	0
穂北はせがわ歯科医院	〃 大字南方3302番地1	43-6345	歯	0
たかみデンタルクリニック	〃 小野崎2丁目37番地	43-1231	歯・小歯	0
鳥子いき歯科クリニック	〃 大字三宅2335番地	42-3623	歯	0
聖陵歯科クリニック	〃 聖陵町1丁目21番地	43-3111	歯・口腔外科	0

資料:高鍋保健所

144.市町村一覧

市 町 村 名	所 在 地	電 話 番 号	郵 便 番 号
宮 崎 市	橋通西1丁目1番1号	0985(25)2111	880-8505
田 野 支 所	田野町甲2818番地	0985(86)1111	889-1795
合 土 支 所	佐土原町下田島20660番地	0985(73)1111	880-0297
合 支 所	高岡町内山2887番地	0985(82)1111	880-2292
合 支 所	清武町船引204番地	0985(85)1111	889-1696
都 城 市	姫城町6街区21号	0986(23)2111	885-8555
山 之 口 支 所	山之口町花木2005番地	0986(57)3111	889-1802
合 支 所	高城町穂満坊306番地	0986(58)2311	885-1295
合 支 所	山田町山田3881番地	0986(64)1111	889-4601
合 支 所	高崎町大牟田1150番地1	0986(62)1111	889-4592
延 岡 市	東本小路2番地1	0982(34)2111	882-8686
北 方 町 支 所	北方町卯682番地	0982(47)3600	882-0192
合 浦 町 支 所	北浦町古江1930番地	0982(45)4233	889-0392
合 川 町 支 所	北川町川内名7250番地	0982(46)5010	889-0192
日 南 市	中央通1丁目1番地1	0987(31)1100	887-8585
北 郷 町 支 所	北郷町郷之原乙1477番地	0987(55)2111	889-2492
合 郷 町 支 所	南郷町南町8番地1	0987(64)1111	889-3206
小 林 市	大字細野300番地	0984(23)1111	886-8501
須 木 庁 舎	須木中原1757番地	0984(48)3111	886-0192
野 尻 庁 舎	野尻町東麓1183番地2	0984(44)1100	886-0292
日 向 市	本町10番5号	0982(52)2111	883-8555
東 郷 町 地 域 一	東郷町山陰丙1374番地	0982(69)3900	883-0192
自 治 セ ン タ ー			
串 間 市	大字西方5550番地	0987(72)1111	888-8555
西 都 市	聖陵町2丁目1番地	0983(43)1111	881-8501
え び の 市	大字栗下1292番地	0984(35)1111	889-4292

市 町 村 名	所 在 地	電 話 番 号	郵 便 番 号
北 諸 県 郡			
三 股 町	五本松1番地1	0986(52)1111	889-1995
西 諸 県 郡			
高 原 町	大字西麓899番地	0984(42)2111	889-4492
東 諸 県 郡			
国 富 町	大字本庄4800番地	0985(75)3111	880-1192
綾 町	大字南俣515番地	0985(77)1111	880-1392
児 湯 郡			
高 鍋 町	大字上江8437番地	0983(26)2001	884-8655
新 富 町	大字上富田7491番地	0983(33)6002	889-1493
西 米 良 村	大字村所15番地	0983(36)1111	881-1411
木 城 町	大字高城1227番地1	0983(32)4725	884-0101
川 南 町	大字川南13680番地1	0983(27)8002	889-1301
都 農 町	大字川北4874番地2	0983(25)5710	889-1201
東 臼 杵 郡			
門 川 町	本町1丁目1番地	0982(63)1140	889-0696
美 郷 町	美郷町西郷区田代1番地	0982(66)3600	883-1101
(南 郷 支 所)	美郷町南郷区神門287番地	0982(59)1600	883-0306
(西 郷 支 所)	美郷町西郷区田代1番地	0982(66)3609	883-1101
(北 郷 支 所)	美郷町北郷区宇納間401番地	0982(62)6200	889-0901
諸 塚 村	大字家代3068番地	0982(65)1111	883-1392
椎 葉 村	大字下福良1747番地20	0982(67)3111	883-1601
西 臼 杵 郡			
高 千 穂 町	大字三田井13番地	0982(73)1220	882-1192
日 之 影 町	大字岩井川3398番地1	0982(87)3900	882-0402
五 ヶ 瀬 町	大字三ヶ所1670番地	0982(82)1700	882-1295

平成 25 年住宅・土地統計調査が行われます
ご協力よろしくお願ひいたします



総務省統計局

— 住まいから 描く日本の 未来地図 —