

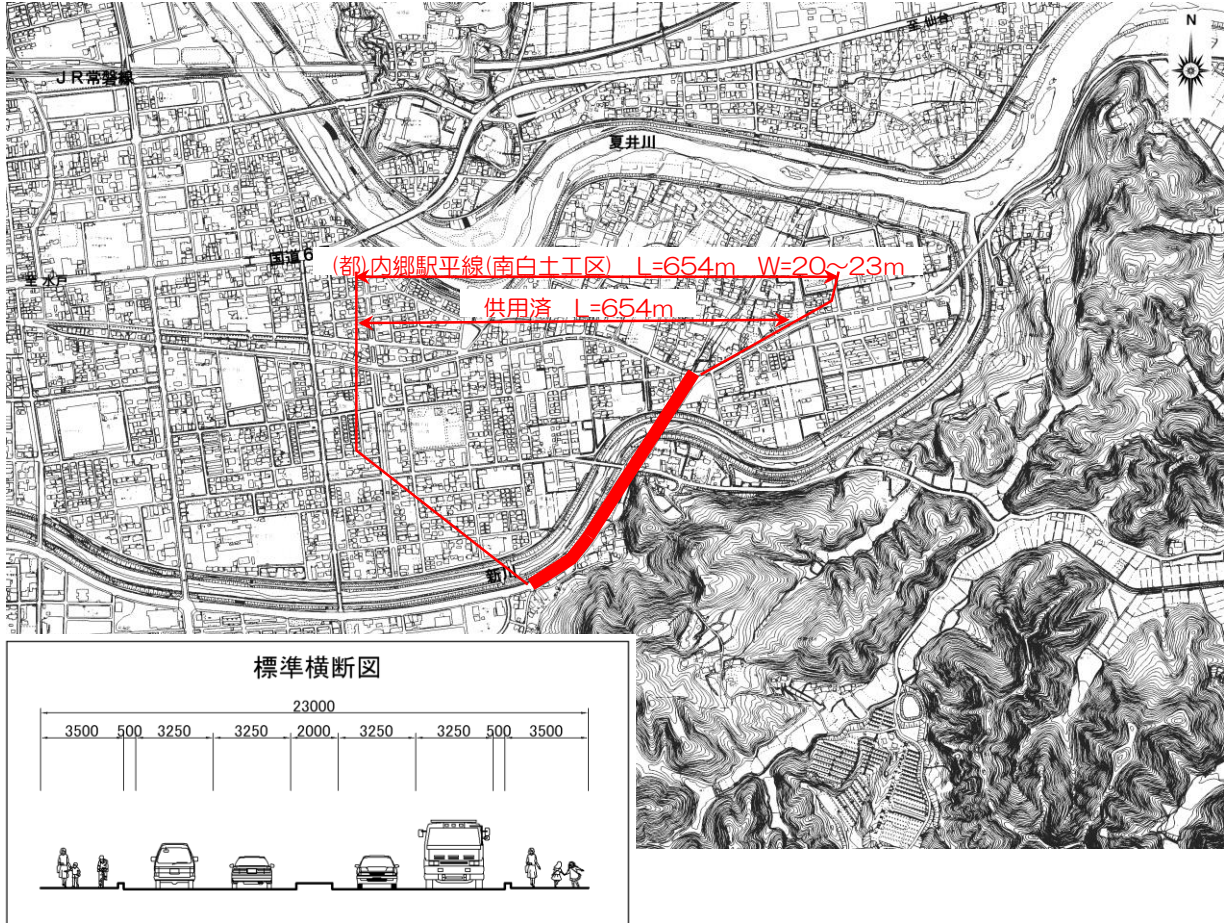
■都市計画道路 内郷駅平線（南白土工区）

◆事業概要

事業箇所 いわき市平南白土 ～ 北白土 地内
延長 L=654m
幅員 W=20～23m
事業期間 平成4年度 ～ 平成25年度

**平成26年3月28日
(市施工区間654m) 供用開始！！**

◆平面図



◆市施工区間写真（H26.4）

供用済

