

2018年3月23日

報道関係者各位

イオンモール株式会社
イオン株式会社

地域創生型商業施設
「THE OUTLETS HIROSHIMA」
4月27日(金)AM10:00 全館グランドオープン!

イオンは、2018年4月27日(金)、広島市佐伯区にこれまでの従来型モールとは全く異なる“地域創生型商業施設”「THE OUTLETS (ジ アウトレット)」の1号店として、「THE OUTLETS HIROSHIMA (ジ アウトレット ヒロシマ)」(以下、当施設)をオープンします。

地域の皆さまの日常に寄り添うとともに、国内外の観光需要にも広く対応した施設として、地域と一体となり、地域経済の活性化に寄与するとともに、まちの賑わいを創出してまいります。

◆「THE OUTLETS HIROSHIMA」コンセプト◆

～アウトレットをもっと自由に～
イオンモールだからできる地域創生型商業施設

本格アウトレット

ファッション、カバン、スポーツウエアなど世界からよりすぐったブランドショップが集結。洗練された空間の中で豊かなブランド体験をお届けします。

エンターテインメント

シネマ、グルメなどのショップや、屋内スケートリンク、ボーリングなどのアクティビティ施設、バリエーション豊富なイベントの数々など、すべての世代が夢中になれる上質なエンターテインメントをご提供します。

地域との出会い

広島を代表する食の編集ゾーンや、瀬戸内・山陰エリアの名産品を集めたショップなど、その場所だからこそその出会いを創生します。

◆TOPICS

- ・中四国最大級 約120のブランドショップが集結するアウトレットゾーン
- ・広島県唯一の通年アイススケートリンク「ワンダーリンク」
- ・地元プロスポーツ球団をモチーフとしたエンターテインメント「プラサカプコン」や、カフェ&グッズの「366 SPORTS HIROSHIMA」を中心とした地域球団との取組
- ・山陰・瀬戸内のモノ・コト・ヒトの魅力に触れられる「SAKKA ZAKKA」を導入
- ・広島広域都市圏の情報発信拠点となる「広島広域都市圏 V BASE」の出店
- ・イオンの食品特化型新概念店舗「イオンスタイル西風新都」

【THE OUTLETS HIROSHIMA 外観イメージ】

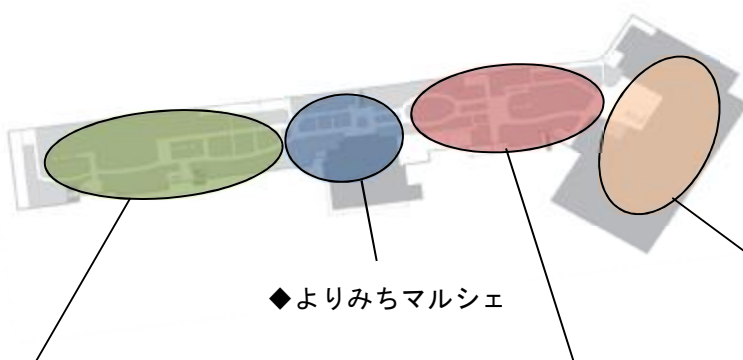


【THE OUTLETS HIROSHIMA フロアイメージ】

【2階アウトレットフロア】



【1階ライフデザインフロア】



◆よりみちマルシェ



◆なみのわガレージ



◆にしかぜダイナー



◆ほしかげシティ

【THE OUTLETS HIROSHIMA 施設概要】

- ・モ ー ル 名 称 : THE OUTLETS HIROSHIMA
(ジ アウトレット 広島)
- ・所 在 地 : 〒731-5162
広島県広島市佐伯区石内東4丁目1番1号
- ・H P ア ド レ ス : <http://the-outlets-hiroshima.com/>
- ・責 任 者 : THE OUTLETS HIROSHIMA
ゼネラルマネージャー 中村彰文
- ・出 店 店 舗 数 : 約 200店舗
- ・敷 地 面 積 : 約 268,000㎡
- ・延 床 面 積 : 約 72,000㎡
- ・総 賃 貸 面 積 : 約 53,000㎡
- ・建 物 構 造 : 鉄骨造 地上2階建
- ・駐 車 台 数 : 約 4,000台
- ・駐 輪 台 数 : 約 1,200台
- ・設 計 ・ 施 工 : 株式会社大本組
- ・開 店 日 : 2018年4月27日(金) グランドオープン
- ・営 業 時 間 : 物販店舗 10:00~20:00
フードコート 10:00~21:00
レストラン 11:00~21:00
アミューズメント 10:00~22:00
イオンシネマ 9:00~24:00
イオンスタイルストア 10:00~21:00
イオンゆめみらい保育園 8:00~21:00
※一部営業時間が異なる売り場がございます。
- ・休 業 日 : 年中無休
- ・従 業 員 数 : モール全体 約2,000名
- ・商 圏 : 車110分圏及び国内外観光客

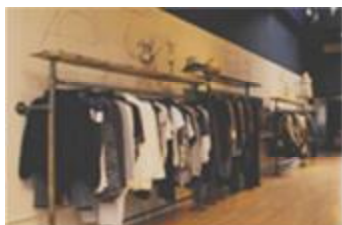
[本件に関するお問い合わせ先]
イオンモール株式会社 広報部

TEL : 043-212-6733

【THE OUTLETS HIROSHIMA 3つの「コンセプト」と特徴】

1. ～本格アウトレット～

ファッション、カバン、スポーツウエアなど世界からよりすぐったブランドショップが集結。洗練された空間の中でひとつひとつのブランドが持つ真の価値に触れられる、豊かなブランド体験をお届けします。



＜施設の顔となるセンタープラザ＞

- ・ 広島美しい自然を感じられるオープンエアの環境の中、モダンで洗練された街並みをイメージした建物デザインや美しい並木、優美な噴水などを眺めながらリラックスしてお買い物をお楽しみいただけます。

① **広島初出店117店舗。本格アウトレットショップが集結**

中四国最大級となる127店舗のアウトレット店舗が集結。

世界を代表するインポートブランド、アウトドア・スポーツブランドからセレクトブランドやキッズ向けブランドなど選りすぐりのショップが集結。

② **お買い物の合間に「カフェ&スイーツ」**

- ・ 2Fアウトレットフロアでは、物販店舗に加え、高品質のアラビカ種コーヒー豆から抽出したエスプレッソがベースのバラエティ豊かなドリンクやペストリーが人気の「スターバックス コーヒー」、世界30カ国で500店舗以上を展開するフランススタイルのブーランジェリーカフェで本場のベーカリーを気軽に楽しんでいただける「デリフランス」がオープンします。
- ・ スイーツでは、ベルギーを代表する高級チョコレートブランド、こだわりのチョコレートはもちろん、深い味わいの贅沢なチョコレートドリンク「ショコリキサー」や、上質なチョコレートをベースにして作られた「アイスクリーム」などをご提供する「ゴディバ」が出店します。

2. ～エンターテインメント～

シネマ、グルメなどのショップや、屋内スケートリンク、ボーリングなどのアクティビティ施設、バリエーション豊富なイベントの数々など、すべての世代が夢中になれる上質なエンターテインメントをご提供します。

◆ほしかげシティ

シネマ、屋内スケートリンク、ボーリングや最新VRを集積した、広島最大級のエンターテインメントゾーンです。

フロア中央には、約600㎡のイベントコートを備え、

“地域”に根ざした様々なイベントを開催予定です。

吹き抜け中央に高さ約12mの大型LEDビジョンを設置。

天井照明と連動し、煌びやかなエンターテインメント空間を演出します。



<シティコート（ほしかげシティ内）イメージ>



① 広島唯一の通年型アイススケートリンク

- ・通年楽しめる日本初のアイススケートリンク「ワンダーリンク」。夏場も通してお楽しみいただける通年型リンクは広島県内では唯一となります。
- ・通常のスケートと合わせて、最近特に注目を集めている「カーリング」や、スケートが苦手な小さいお子さまでも安心な「アイスバンパーカー」を楽しんでいただけます。
- ・また、思い切り体を動かせるトランポリンが楽しめるアミューズメントスペースもご用意。わくわくドキドキするような様々な体験型アトラクションで、素敵な思い出と楽しい時間をお過ごしください。



② **ボウリング、最新VR、スポーツシミュレーションゲームなど、多彩なアミューズメントを天候に左右されず家族全員で楽しめる「プラサカブコン」**

- ・ “ここに来れば、必ず楽しめる！” をテーマに 「アミューズメントゲーム」 ・ 「ボウリング」 ・ 「最新VR」 ・ 「カラオケ」 ・ 「キッズコーナー」 ・ 「スポーツ」 その全てを一堂に集めた総合アミューズメント施設。
- ・ ボウリング場にはカープ球団をデザインモチーフにした、カープレーンが登場。ボウリングスコアラーでは、カープ坊やが様々な演出を行いゲームを盛り上げてくれます。
- ・ バーチャルとリアルが融合した新感覚スポーツゲームでは、野球・サッカー・アーチェリーなど多様なスポーツが体験できます。また、「レジェンドベースボール」はここにしかないカープ球団デザインの特別仕様となります。
- ・ 6人同時プレイが楽しめる「ゾンビウェイ」（国内初登場）をはじめ、多人数で楽しめるマルチVRを多数導入したVRコーナー。カブコンの大人気ゲーム「モンスターハンター」とコラボしたアクションVRは西日本初登場。



<レジェンドスポーツヒーローズイメージ>



<最新VRイメージ>



※カブコン フロアイメージ



<ボウリングイメージ>



③ 広島をスポーツを楽しむ「スポーツカフェ&ショップ」

地元企業が運営する「366 SPORTS HIROSHIMA」。広島が育てたプロスポーツ4チームを応援し、楽しむことができる新しいスタイルのお店です。広島を代表するプロスポーツチーム、カープやサンフレッチェ、JTサンダーズ、ドラゴンフライズのグッズ販売はもちろん、カフェスペースではスポーツ観戦で盛り上がるすることができます。また、各チームとコラボした限定オリジナルメニューも企画予定です。



④ 広島随一、今までにない「エンターテインメント」空間

イオンシネマのブランドコンセプト「くらしに、シネマを」をまったく新しいデザインで具現化した第一号店となる「イオンシネマ広島西風新都」では、音響に“CHRISTIEヴィヴ・オーディオ”を使用し、客席の前方から後方まで優れた音響品質、より均一な音圧レベルを実現（最大劇場に導入）。シートは、フランス・キネット社製のゆったりシートを全席に導入しました。

話題の最新作を、迫力ある映像と音響、9スクリーン全てが全席ゆったりシートで、お客さまの日常に感動をお届けします。



3. ～地域との出会い～

広島を代表する食の編集ゾーンや、瀬戸内・山陰エリアの名産品を集めたショップなど、その場所だからこそその出会いを創生します。県外のお客さまや国内外からの観光客にその魅力を知っていただくだけでなく、地域の方々にも再発見していただく機会を創出し、地域の活性化に貢献します。

◆なみのわガレージ

「暮らし」や「こと」のスタイル提案ゾーン。
広島・瀬戸内の文化・魅力が体感できる集いの場。
なみのわガレージ内では、瀬戸内&山陰エリアに有する企業・団体・職人・作家・クリエイターが手掛けた雑貨を集めた編集型ショップや、大型の雑貨店舗、全国初出店の国内ブランドが出店します。
「瀬戸内・山陰」発信アイテムをエリア随一の規模で集積するとともに、自分へのご褒美、恋人・家族・子どもへのギフト、お土産など幅広く対応します。



① 広島のシンボル 路面電車を活用したエンターテインメント

- ・「なみのわガレージ」の象徴として、広島電鉄さまより寄贈いただいた「広島電鉄 70系電車」をステーションコート中央に設置します。
- ・広島ホームテレビさまのご協力により、AR三兄弟が手がける最新技術を駆使したプロジェクションマッピングを展開、路面電車と床に、計11台のプロジェクターを設置します。映像を投影する電車の窓には、特殊なフィルムを貼り、車体全体と床を巨大スクリーン化しました。また、スマートフォンと連動する最新技術を使うことで、お客さま自身のスマートフォンから簡単な操作をするだけで、自分なりにカスタマイズしたプロジェクションマッピングを楽しめる、新感覚の参加型エンターテインメントとしての要素も兼ね備えています。屋内での参加型の常設プロジェクションマッピングでは中四国最大級となります。



<スマートフォンと連動する最新技術を使った参加型プロジェクションマッピング>

※《AR三兄弟》

最新テクノロジーを使ったり使われたりしながら、あらゆるジャンルを昭和テイストで拡張する、やまだかつてない開発ユニット。長男 川田十夢、次男 高木伸二、三男 弘田月彦。主な仕事に、六本木ヒルズ『星にタッチパネル劇場』、情熱大陸、ANREALAGE 2017 S/S PARIS COLLECTIONなどがある。

② 地域創生の具現化

地域創生型商業施設の核テナントとして瀬戸内・広島のものづくりカルチャーを集積・発信し「ヒト」と「モノ」が繋がる場所として新たなセレクト編集型ショップ「SAKKAZAKKA」をオープンします。

クリエイターたちのこだわりの逸品やここでしか手に入らない限定アイテム、オリジナル商品など様々な商品を扱うほか、体験ブースや多種多様なイベントも展開し、単に「モノを買う」だけでなく、「ものづくり」の文化や醍醐味を肌で感じることができます。

瀬戸内・広島の豊かな自然、固有の歴史・文化・伝統などの魅力を、子どもから大人まで幅広く触れていただく体験の機会を創出し、魅力の発信を行っていきます。

また、潜在成長力のある技術や事業、企業や作家を発掘するとともに、地域創生事業や地域貢献活動などの取り組みを行なっていく予定です。



③ 日本の「ものづくり」へのこだわり

- ・靴の甲部分のアップパーとソールがジッパーによって取り外し、自由にキセカエる事が出来るオリジナルシューズは2015年「グッドデザイン賞」受賞。靴の街・神戸にて一足一足手作業で作っている「Johnny & Jessy」が国内初出店します。
- ・広島市の縫製工場「八橋装院」が発信するファクトリーブランド「FUKUNARY」。長年の縫製業で培った技術と、新しい発想を融合したものづくりを通して、全国にMADE IN HIROSHIMAの魅力を発信しています。
- ・明治30年創業、職人が一つ一つ丁寧に帽子を作成。シンプルで洗練されたデザイン、上質な素材、心地よいかぶり心地の帽子は多くのお客さまより指示をいただいています。丁寧な毎日を過ごす人に、上質で永く愛用して頂ける帽子を届けたい。日常に寄り添う、ナチュラルでベーシックなスタイルの帽子を紹介する「石田製帽」が出店します。
- ・サンビー株式会社が展開する刃物専門店「丞TASUKU」。丞・GREEN BELL・VICTORINOX・Microplane・YAXELL・堺刀司他、数多くを取り扱います。



④ **コンセプト特化の魅力溢れる大型専門店**

- ・世界を代表する輸入車8ブランドの商品が見比べて頂けることが業界でも珍しい「コンクエスト」。
- ・「見つかる・育てる・感じる 広島エンターテインメント」情報文化エンターテインメントを発信する「フタバ図書」。雑誌、生活書、雑貨などが一同に介した「フタバスタイル」では、新しいライフスタイルを提案します。
- ・玩具で全国的に人気の「トイザラス」、 “宝物をお届けする「トラック」であり、宝物を見つける楽しみにあふれる「市場」”というテーマのもと、ハンズ直送とびきりのマーケットをお届けする「東急ハンズトラックマーケット」、国内外ブランドのエレキギター&アコースティックギターをはじめ、電子ピアノ、管弦楽器のほか、楽譜や音楽関連のアクセサリなど幅広く取り扱い、併設する音楽教室では発表会やイベントも盛りだくさんの「島村楽器」などが出店します。

◆**よりみちマルシェ**

地元の方々にも県外や国内外観光客の方々にも対応したなんでも揃う食物販編集型ゾーン。

柑橘類や新鮮野菜、海産物、もみじ饅頭など、

「できたて・とれたて」の味を体感できる瀬戸内・広島を代表する食の編集ゾーンを展開。

その土地だからこそその旬の味も季節ごとにお楽しみいただけます。また、人気スイーツ店の新業態店舗や中四国初出店の話題の店舗など、“ここだからこそ”の魅力が詰まったゾーンを構築します。

食の商品が映えるように全体的に「白」を基調としたデザインとし、ゾーン中央には、買ったものをその場ですぐ食べられるイートイン客席も約50席設けています。



① **瀬戸内の地物を集めた「ふるさと物産店」**

- ・広島県の各自治体と連携し、瀬戸内・広島の名産品を集めた「瀬戸内TRIP」。農産物や海産物類の加工品を中心に、柑橘類のお菓子などを販売します。
- ・幅広い商品ラインナップにより、お土産需要はもちろんのこと、地元の方のご自宅用ニーズにも対応しています。

② 地元広島の名店の甘味

広島の名菓「もみじまんじゅう」はもちろん、洋菓子も幅広く取り揃えます。和洋の新しい甘味を通じて、広島菓子文化を発信していきます。

- ・海外で500店舗展開している「KOI Cafe」。沖縄に続いて国内2店舗目が「KOI Thé」の店名で本州に初上陸。タピオカドリンクを中心としたテイクアウト専用のドリンクを提供します。
- ・広島のパティスリー MATILDAが手がける「marco Chocolaterie」が出店、旬を活かした、天然の新鮮な食材を使用し添加物等を使用しない素材そのままのプレミアムアイスクリームが人気の「ハンデルスアイスクリーム」は中四国初出店です。
- ・広島で生まれ25周年。ワッフル・バームクーヘンでおなじみの「櫟 kunugi」、創業90年、もみじまんじゅうの老舗「藤い屋」が出店。「藤色のこしあん」を楽しんで頂くために出来たお菓子「あんドーナツ」は揚げたてをご提供します。
- ・「百試千回」百回試して、千回改めるをモットーに大人気の「生もみじ」、季節感漂う「季節の生菓子」など、すべてのお菓子において原材料からこだわっている「にしき堂」が出店します。



【「3つ」のゾーンで構成するフードフロア】

◆にしかぜダイナー

瀬戸内の食や名店などの地域の魅力を発信する店舗だけでなく、全国の人気店の味が楽しめる飲食店舗まで、食のエンターテインメントゾーン。レストラン、フードコートを3つのゾーンに分けそれぞれ、異なるテーマで展開。

ライブ感やシズル感を演出した開放的な空間の中で瀬戸内・広島ならではの地元グルメから全国的な人気店の味が楽しめる、全31店舗の食の一大集積ゾーンを構築しています。



① Food Forest(フードフォレスト)

- ・約1,000席の客席数を有するスタイリッシュな大空間で、11店舗が連なるフードコート。
- ・約150席の観光ツアー団体向けの「事前予約制」団体席を配備し、観光需要はもちろん団体のお客さまのニーズにお応えします。
- ・フードコート内に、イベント用のステージを設置し、毎週定期的に行う地元ミュージシャンによる演奏など、食事を取りながら“エンターテインメント”を体感できる新しい形のフードコートを提供します。



- ・お客さまの目の前で一品ずつ揚げ、カウンター越しに揚げたての天ぷらと天井を提供する”天ぷら専門店”「博多天ぷら たかお」、こだわり卵を使った親子丼や、大迫力でインパクトのある定食でお客様を笑顔にする「とり専門店 鳥さく」、広島中心部にて創業から40年以上愛され続けている老舗であり名物の「天津丼」はふわふわ玉子と溢れんばかりのとろ〜り餡が魅力の「蓬菜」、本格的な韓国料理が楽しめる「韓美膳」、色々などんぶりが味わえる「全国ご当地丼ぶり屋台」、お洒落な本格パスタ専門店「ミアクッチーナ」がオープンします。
- ・スペシャリティコーヒーの販売やキャラメルバタークレープ、ふわふわかき氷など本格スイーツが楽しめる「H's CREAM and COFFEE」、厚切りの高級ステーキをリーズナブルに提供、目の前で量り売りが醍醐味の「いきなりステーキ」、こだわりのソースで焼いたとんテキ定食がおすすめの「とんテキ あっちゃん」、広島県および中国地方初出店、自家製の極太麺が人気の「三田製麺所」、セルフ式で日本全国に展開している“讃岐うどん”の専門店「丸亀製麺」がフードフォレストに出店します。

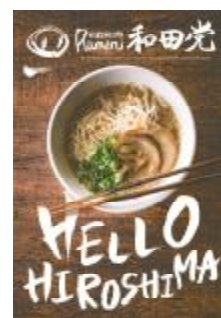


② きんさい横町

懐かしさを感じるノスタルジックな空間の中で、瀬戸内・広島ならではの地元グルメゾーンが味わえる新しいコンセプトゾーン。フードコートとレストランを融合したような店構えは、気軽に入店できる雰囲気と賑やかさを併せ持っています。



- ・広島流お好み焼きをメインに鉄板焼きの逸品料理をご提供、目の前の鉄板が臨場感を増して食欲を増す「鉄ばん屋 弁兵衛」、広島の定番フードになりつつある汁なし担担麺の専門店「中華そばくにまつ」、地元広島で創業40年の老舗うどん店「讃岐屋」、大正5年創業100年の老舗“まつの屋”が展開する新ブランド「蕎麦のきもち。」が出店します。
- ・麦めしと自然薯とろろに相性抜群のおかずが付いた「麦とろ御膳」が人気の「麦とろ瀬戸内物語」、広島名産の牡蠣の一品料理や安芸の国に伝わるまるやかで喉ごしの良いそば穀と実を完全に分けて身だけを引いた「府中の白そば」を提供する「六角」、広島で店舗展開を拡げる「あぐ一豚ら一めん和田党」が「HIROSHIMA RAMEN 和田党」としてオープンします。
- ・豚蒲焼発祥の店として数々のメディアに取り上げられている広島県初出店の「かばくろ」、 “圧倒的なネタの大きさと鮮度”で広島県を代表する回転寿司「すし鮮」が出店します。「二代目さざんか」では、地元広島で創業から60年以上の「さざんか」で県内外や海外の方にも愛され続けている初代のお好み焼きと、二代目がキャベツの旨味をしっかりと感じられる調理法とソースで仕上げた二代目のお好み焼きをご用意しています。
また、1965年広島駅で創業した「パフェとチーズ 風車」が30種類を超えるパフェをご用意します。



③ グランドダイニング

明るく心地よい雰囲気の中で、気軽な普段使いから「ハレの日」まで幅広いシチュエーションに対応できるカジュアルレストランゾーン。多彩なジャンルで取り揃えた全9店舗で展開します。（きんさい横町を含む）



- ・ご家族は勿論、一人でも使いやすいカウンター席等様々なシチュエーションで気軽に「広島初！本格焼肉・熟成ステーキ」が楽しめる、炊き立てご飯と旨い肉が売りの「萬まる」、土佐の歴史が築き上げてきた伝統のわら焼き鰹と絶品土佐料理の数々、「土佐わら焼き 龍神丸」、日本の食文化の礎とも言える「おだしのうまみ」、そんな日本伝統の「うまみ」を「生パスタ」と合わせた「町屋イタリアン ぎをん 椿庵」が出店します。
- ・西京焼きをメインとした華やかな京料理を1プレートスタイルで気軽にお楽しみいただける「京の西京焼き 一期」や、北海道帯広で豚丼にこだわり長年愛され続け、柔らかでジューシーな北海道産豚ロース肉とブランド米“ななつぼし”を使用した「十勝豚丼」をはじめ、北海道の名物料理を揃える「崑久好」、地元の名産 あなご飯を提供する「安芸乃」がオープンします。
- ・チーズへのこだわり！素材の持つ美味しさを最大限に発揮できるよう、厳選されたこだわり食材を使用する「神戸元町ドリア」、自分で揚げる串揚げの楽しさ、選ぶわがまま、好きな物を好きなだけ、あつあつの揚げたてを豊富なサイドメニューとともに味わえる「神楽食堂 串家物語」が出店します。



「イオンスタイル西風新都」グランドオープン

－ たくさんの「あ！（発見）」が、ライブに楽しめる“イータイメント空間” －

イオンリテール株式会社は4月27日（金）、「THE OUTLETS HIROSHIMA」に、たくさんの「あ！（発見）」がライブに楽しめる **Food Alive!**「イオンスタイル西風新都」（以下、当店）をグランドオープンします。

当店は、「THE OUTLETS HIROSHIMA」の1階中央飲食とレストランの中心に位置し、～旬・旨さ・HIROSHIMA・新たな発見を感じる・味わう・持ち帰る～をコンセプトに、販売している食材を使ったメニューをオーダー形式で提供するほか、市場風の店づくりで、活気と鮮度を五感で体感いただける「産直市場」など、新しい食の一大ゾーンを形成します。

Food
ALive!



※画像はイメージです。

「 Food Alive!「イオンスタイル西風新都」の代表的な取り組み 」

- 中国地方で初めてとなるステーキショップ「ガブリングステーキ」や魚屋の海鮮丼「魚魚彩」、生パスタ「ノルグラノ」、たっぷり野菜の彩りサンド「サンドイッチショップ」など、できたてメニューを数多く提供します。総席数約280席をご用意し、ゆっくりとお食事をお楽しみいただける“ここdeデリ”をご提案します。

Sandwich Shop



- 正面入口に位置するフルーツショップ「Dépôt de santé」では、砂糖やシロップを使わず、自然の甘味を感じる「フレッシュジュース」や、店内でカットした新鮮なフルーツを持ち運び、食べ歩きができる「カットフルーツ」を取りそろえます。さらに、和洋のスイーツショップ「BOUL'MICH 銀座ブールミッシュ」では、全国初お目見えの「クリーミークリーム」や代表商品トリュフケーキとのセットなどを展開します。宮島に本店がある「やまだ屋」では、全国初お目見えの「もみじ饅頭風味の綿菓子」をはじめ、自慢の小豆を使用した「あずきソフト」や「もみじ饅頭」などを、コーヒーとのセットメニューでも展開します。
- 市場風の店づくりで、活気と鮮度を体感いただける「産直市場」では、「甲山いきいき村」の新鮮な産直野菜を提供します。
- 徹底して「ローカル」にこだわり、広島県内で育てた畜産品をはじめ、広島近郊の漁港から海産物を産地直送します。また、酒処広島の35歳元の日本酒やワイン、手づくりのチーズや牛乳、味噌や醤油、海苔などを豊富に取りそろえます。

【地域との連携“ローカライズ”の取り組み】

イオンモール株式会社では、経営理念として、「イオンモールは、地域とともに『暮らしの未来』をつくるLife Design Developerです。」を策定。経営ビジョンのひとつに、「パートナーとともに、地域の魅力を磨き続ける究極のローカライズに挑戦する。」ことを掲げています。THE OUTLETS HIROSHIMAにおいても“地域創生型商業施設”として、地域の活性化や魅力の向上・発展に寄与してまいります。

1. 広島市との取り組み

広島広域都市圏の情報発信拠点となる「V BASE」が出店いたします。

広島市の中心部からおおむね60kmの圏内にある24市町で構成する広島広域都市圏では、圏域経済の活性化と圏域内人口200万人超の維持を目指す「200万人広島都市圏構想」の実現に向け、圏域内の市町が連携しながら、「神楽」や「食と酒」など、地域資源を積極的に活用したさまざまな取組を進めています。

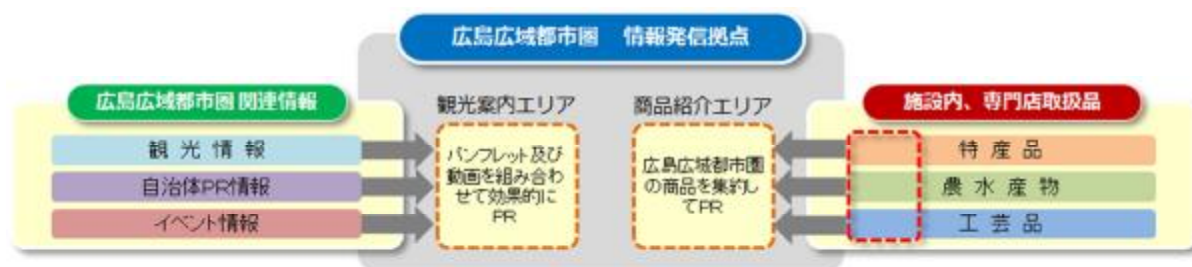
今回のブースでは、圏域の特産品等の商品紹介や観光情報を中心に地域の情報発信を行います。

① 商品紹介エリア

「ザ・広島ブランド」を始めとした広島広域都市圏の特産品などをPRし、お客さまが購入を希望する場合は、一部商品についてはモール内の販売店舗の紹介も可能です。

② 観光情報発信エリア

広島広域都市圏の観光スポットやイベントの情報、自治体PR情報などを動画で御覧いただけます。また、観光パンフレットなどもご用意しています。



2. 地域伝統文化「神楽」を取り入れた大型LEDビジョン (ほしかげシティ内)

広島県は全国有数の神楽どころとして知られ、神楽が盛んな地域です。県内に約300の神楽団が活動しています。伝統ある「広島神楽」の豪華な衣装をモチーフに、ほしかげシティの雰囲気やデザインと調和するコンテンツを「時計」を軸として製作しました。この広島神楽時計は「伝統芸能」の煌びやかな世界観とエンターテインメント性の高い「映像技術」の融合による迫力ある演出をお楽しみください。



<LED ビジョン：神楽投影イメージ>

【インバウンド対応への取り組み】

当モールでは、国内観光需要は勿論のこと、国外旅行客の皆さまにもお越しいただける環境を整えています。

●全館無料 wifi

全館で使用可能な無料wifiを設置することで、国内は勿論、国外からお越しの皆さまのお買い物環境向上を図ります。



●祈祷室

イスラム教徒の方を中心とする、お客さまのお買い物環境整備の一環として祈祷室を配備します。（1階 きんさい横町付近に1箇所配置）

●一括免税カウンター

免税カウンターを設置することで、免税手続きを一括で行うことが可能になります。購入店舗での手続きの煩わしさを軽減すると共に、各専門店でのレジ通過もスピーディーになり、お買い物環境向上が図れます。



●バーコード決済サービスの導入

中国を中心に利用促進が進んでいる“バーコード決済”の内、「支付宝（Alipay）」と「WeChatペイメント」を約60店舗にて導入します。決済方法の選択肢を増やすことで、お買い物ストレスを軽減します。

●多言語案内板

日本語に加え、「英語」「中国語（繁体字・簡体字）」の3ヶ国語で館内案内板を表記します。国外からのお客さまにも分かり易く快適な環境を提供します。



●観光バスへの対応

駐車場内に観光バスの待機場を15台設置しております。またバス乗務員向けの休憩所、トイレも備え、ご利用し易い環境を整えています。

【“従業員の働きやすさ”（ES）向上の取り組み】

当モールでは、勤務される専門店をはじめとする従業員が働きやすい、快適な職場環境づくりの為、アメニティ空間の充実や女性の活躍支援をめざした事業所内保育施設を導入するなど、ES向上の取り組みを推進しています。

1. 使いやすく、ココロもカラダも休まる従業員休憩室の整備

- ・従業員専用休憩室は、ホワイトや木目を基調として、清潔で明るい落ち着いた空間デザインを施します。リラックスや癒しをご提供する付加機能として、リクライニングチェアとアロマの香りを楽しめるブースを設置し、心身ともにリラックスできる空間とします。



- ・お一人さま用の間仕切りのあるカウンター客席も用意し、またUSB充電コンセントも設け、利便性の向上を図っています。
- ・休憩室内にはコンビニエンスストアを導入予定。従業員専用のコンビニとして、短い休憩時間中にも手軽に必要なものを揃えていただけるような品揃えとします。

2. 女性従業員専用のパウダールームを設置

女性従業員専用のパウダールームを設置します。女性らしく落ち着いた内装デザインで、ミラーや洗面台をご休憩中のリフレッシュはもちろんのこと、勤務前後にもご利用いただけます。

3. 「イオンゆめみらい保育園」の導入

- ・事業所内保育施設「イオンゆめみらい保育園」を導入します。2014年「イオンモール幕張新都心」（千葉県）に初設置以来、子育てしながら働く従業員の支援を目的として、各地のイオンモールをはじめとするイオングループの各所で導入を進めています。
- ・同保育園では、当モールで勤務する方のお子さまをお預かりし、基本的に365日無休で開園します。職場まで一緒に通勤し、勤務終了後は日常のお買い物を終えてから、そのままお迎えに行けるなど、イオングループの事業所内ならではのメリットがたくさんあります。認可基準で運営する同園では、自園調理のお食事をご提供し、安心してお預け頂けます。



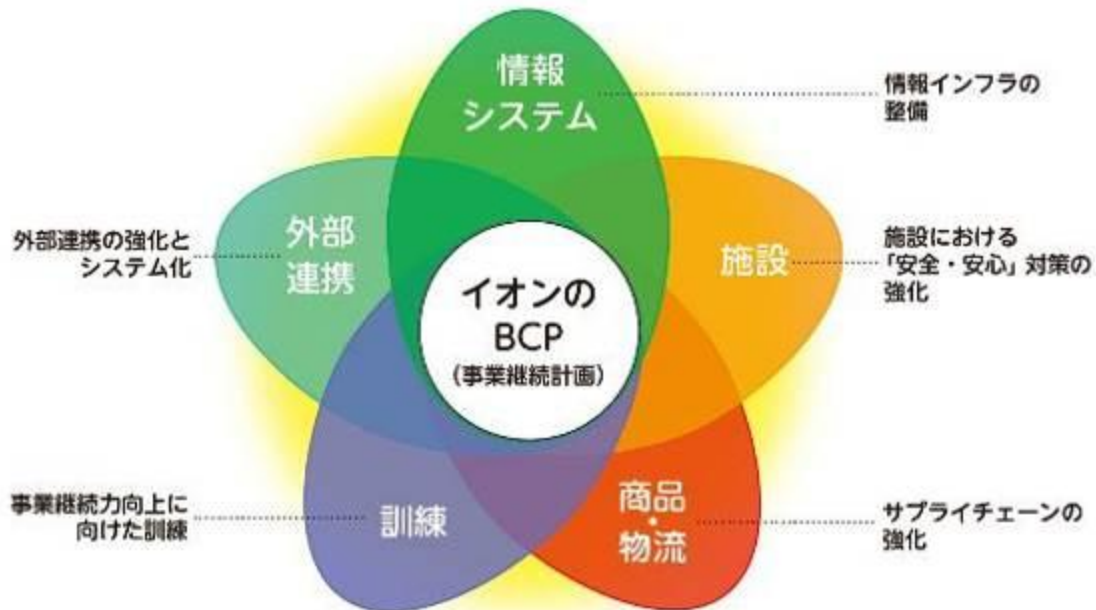
【安全・安心への取り組み】

イオンは、「お客さまを原点に平和を追求し、人間を尊重し、地域社会に貢献する」という基本理念を体现し、災害発生時においても暮らしを支えるライフラインとしての役割を果たせるよう、これまでの経験を通じて蓄積したノウハウを活かし、地域の皆さまの暮らしを守ることを目指して常に備えを強化していきます。

近年多様化・甚大化するさまざまなリスクに対し、イオンではBCP（※1「事業継続計画」）の実行性を高めるマネジメント体制の構築をめざし、「イオングループBCM（※2「事業継続マネジメント」）（以下、「本プロジェクト」）を始動しました。本プロジェクトでは、①情報システム、②施設、③商品・物流、④訓練、⑤外部連携の5分野で分科会を組織して推進するとともに、各分野の連携を密にし、2020年までに国内外の全店舗・拠点においてBCM運用体制を構築することを目指しています。

当モールでも、本プロジェクトに基づき、地域の皆さまの安全・安心を最優先に考えた、「災害に強い施設づくり」を目指すとともに、万一被災した際には、地域の早期復興を促すための防災拠点となるような施設の整備に取り組んでいます。

「イオンBCMプロジェクト」で取り組む5分野



※1「Business Continuity Plan」

不測の事態が発生しても、重要事業を中断させない、中断したとしても早期に再開させるための計画

※2「Business Continuity Management」

BCP策定から、有事の際に計画を確実に実行するための対策の実施、計画改訂までを戦略的に行うこと

■当モールでの取り組みの具体例

1. 施設における「安全・安心」対策の強化

○ 施設の安全性向上

- ・各種法令を遵守した堅牢な建物とするのはもちろん、年々進化する最新の技術や建材などを積極的に活用することにより、地域の皆さまに安心してお過ごしいただける施設としています。
- ・防煙垂壁は、従来のガラス製ではなく透明不燃シートを採用しています。また、天井内の重量配管やダクト、ケーブルラックの脱落防止対策を講じるほか、耐衝撃型スプリンクラーヘッドを採用するなど、大規模地震における脱落・破損による2次被害を抑制しています。

2. 被災時の復興拠点として機能確保

○ 停電対策

災害時の緊急対応を想定しお客さまの「安全・安心」のための防災電源や給水電源はもちろんのこと、非常用発電機により防災センターやオペレーションセンターなどの主要な管理室、また、「イオンスタイルストア」の食品売場への電源供給を確保し、地域の災害支援施設となるよう計画しています。

○ 断水対策

耐震性を有した受水槽（約240m³）は、断水・停電状態であっても受水槽内の飲料水を利用できるように緊急用給水取り出し口を設置。災害時のトイレ排水利用などに利用できるようにしています。また、敷地内には災害時に速やかに仮設トイレを設営できる汚水管接続用排水口を設置しています。

○ 情報発信拠点

近隣県における震度5弱以上の地震、テロ、噴火、台風や大規模降雨の非常災害発生時には、館内に設置したデジタルサイネージ端末を緊急テレビ放送に切替え、お客さまへ速やかに情報を伝達します。

【環境・地域、社会貢献活動への取り組み】

当社では、“人と環境に配慮したモール”の実現に取り組んでいます。環境保全の取り組みとして、サインや照明へのLED採用によるCO₂の削減や空調熱源の弾力運転を行うことで、熱源負荷の効率化を実現します。

また、グループ各社が加盟する「(公財)イオンワンパーセントクラブ」を通じ、「環境保全」「国際的な文化・人材交流・人材育成」「地域の文化・社会の振興」を柱に様々な活動に取り組めます。

■取り組みの具体例

○ BEMS拡張型中央監視設備の導入

従来の中央監視設備の機能に加え、施設のエネルギーマネジメントを行うための、演算処理機能を付加することで、省エネルギーに寄与しております。また将来的なスマートコミュニティーを視野にCEMS連携も可能な設備としています。

※BEMS：ビルエネルギー管理システム CEMS：地域エネルギー管理システム

○ 換気ファンの変風量制御

喫煙室の換気には人感センサーを導入、未使用時には自動的に換気ファンを抑制することで使用電力を削減しています。

○ 全館LED器具の採用

館内共有部、外部サインおよび核店舗「イオンスタイルストア」では、100%LED化を実現しています。また、各専門店内も大部分がLEDを採用しており、従来型モールと比較し照明使用電力の約40%を削減しています。

○ 節水型衛生器具の採用

水資源節約のために節水型便器を設置。利用者が必要以上に、洗浄水を流すことがないように従来の自動洗浄装置ではなく、手動洗浄としています。従来方式と比較して約10%の水資源の削減を図ります。

○ 電気自動車充電器の設置

電気自動車充電器（急速充電器4台、普通充電器2台）を場内2箇所に設置し、広域から電気自動車で来店されるお客さまの利便性を高めます。



【「イオン ふるさとの森づくり」植樹祭】

イオンでは、地域のお客さまとともに取り組む環境保全社会貢献活動の一環として、施設の敷地内に、その地域に自生する「ふるさとの木」の苗木を植えて大切に育てていく「イオン ふるさとの森づくり」植樹祭を開催しています。当モールでは、本年3月25日（日）に地域にお住まいの方々、約1,000名にご参加いただき、地域の樹木を中心とした苗木、約10,000本の植樹を行います。



【進化するユニバーサルデザイン】

イオンのショッピングモールの基本は、年齢・性別に関係なく皆さまに便利さを感じて頂くことです。すべてのお客さまが満足でき、楽しく過ごすことができる快適さの演出を追求しています。また、私たちはショッピングモールが単にモノやサービスを提供するだけの場ではないと考えています。コミュニティ拠点として、地域に望まれ、そこに暮らす人々の生活をより豊かにすることに貢献し、ご高齢の方、お体の不自由な方、赤ちゃん連れの方など訪れるすべての人々が快適にショッピングを楽しめる「人と環境に配慮したショッピングモール」であることが重要であると考え、2005年に大型商業施設としては初めて本格的にユニバーサルデザイン（以下「UD」）を導入して以来、独自の「ユニバーサルデザインガイドライン」を設けるなど、継続的に研究を重ねています。

■施設機能としての取り組みの具体例

1. お客さまを館内へスムーズに誘導します。

① 各所サイン

色、サイズ、表現方法などについて、年齢、性別、国籍、障害の有無に関わらず全てのお客さまが利用しやすいよう各法令遵守はもちろん、独自で改良を重ね、より見やすくより分かりやすくしています。



・他のサインと干渉しないスッキリしたデザインの誘導サイン



・広いアウトレットでも現在地がわかるロケーションマップを各所へ配置

② インフォメーション

インフォメーションカウンターは、お客さまが多方向からアプローチしやすいよう、各フロア中央に配置しております。2階アウトレットフロアは観光バス、路線バス降車場から2階インフォメーションまで屋根を架け、雨天時に雨に濡れずにご利用頂けます。また、車イスやベビーカーをお持ちのお客さまがスムーズにご利用いただけるよう、多機能カウンターとしています。

③ デジタルサイネージ

館内に設置したデジタルサイネージでは、飲食・専門店情報やトイレ、ベビールームの位置検索など様々な情報をご覧いただけます。タッチパネル式フロアマップには、飲食店の調理動画付きメニューの紹介などお客さまへの情報発信機能を高めるとともに、フードフォレストの混雑状況を映像配信するなどお客さまの利便性向上を図ります。

また、人工知能（A I）搭載の対話型案内システムを導入し、新しい形でお客さまとのつながりを創出します。A Iキャラクターがお客さまの質問を認識し最適なお案内を致します。
また、インフォメーションには発話型ロボットを導入し施設をご案内します



2. 誰もが安心してご利用頂くことができる、居心地の良い空間を提供します。

<お子さま連れの方への配慮>

① ベビールーム

授乳室やオムツ替えの機能を備えたベビールーム（赤ちゃん休憩室）を合計7箇所設置。各所トイレ入口付近に設置し、場所もわかりやすくしています。



② こどもの遊び場

滑り台などお子さまが遊べるキッズプレイグラウンドを配置。夏季は噴水でも遊ぶことができます。

屋内でもお子さま向けのデジタルコンテンツを製作。テレビモニターで、画面にタッチしたり、動きを感知し、映像で遊べるコンテンツをご用意しております。（1Fトレイン広場）



③ ベビーカーへの対応

インフォメーションでのベビーカーの貸し出しを行っています。各所にエレベーターも配置し、円滑に上下移動をすることができます。またフードフォレスト内でのキッズチェア対応客席もご用意しています。



<どなたでも安心してご利用できる機能>

〇 だれでもトイレ（多目的トイレ）

車椅子でのご利用、トイレ内部に音声によるレイアウト案内やオストメイト用便器、介助用シートを備えた多目的トイレを合計6箇所設置します。



〇 A E D（自動体外式除細動器）

館内に2台のA E Dを設置。専門店従業員に対しては、A E Dの使用方法について講習会を実施します。従業員の誰もが緊急時にサポートできる体制づくりを行います。そのためインフォメーション、防災センターにもA E Dを設置しております。

〇 ハートビルインターフォン

介助が必要なお客さまのために、1箇所（アウトレットフロア 東側）にインターフォンを設置します。また、インフォメーションでは車イスを配備しています。

〇 お体の不自由な方専用の駐車場

お体の不自由な方、専用の駐車場を全体で49台設置。その内、健常者の方が停める事を防止するため、登録者へリモコンを配布して、ゲート開閉する専用駐車場を24台設置しています。



●交通環境への配慮

- ・広島電鉄及びエイチ・ディー西広島が運営している路線バスの運行ルートの一部改定、新設いただき、「JR西広島駅（一部便は「八丁堀東急ハンズ前）」」「広島バスセンター」「アストラムライン広域公園前駅」から当モールへの発着便を運行予定です。また、週末は「JR広島駅（新幹線口）」発着の路線バス運行も予定するなど、公共交通機関の利便性も高めています。
- ・ホームページ等にて渋滞情報表示や、バスロケーションシステムの導入により、快適にご来店頂ける環境を整えます。

【THE OUTLETS HIROSHIMA 専門店一覧】

中四国初：94店舗、広島県初：61店舗、地元企業40店舗

※店名・業態および本資料については、3月21日現在の情報です。

※中四国：広島、岡山、鳥取、島根、山口、高知、徳島、愛媛、香川

※地元企業：広島県内に本社を持つ企業

※アウトレットフロアについては、アウトレット業態での出店状況となります。

ライフデザインフロア(1F)					
なみのわガレージ					
No.	店名	業種	中四国初	広島県初	地元企業
1	フタバ図書	書籍			○
2	TULLY'S COFFEE	カフェ			
3	トイザらス	玩具			
4	倭物やカヤ	和雑貨	○		
5	岩座	天然石アクセサリー		○	
6	LUNE D'EAU	雑貨		○	
7	東急ハンズ トラックマーケット	雑貨	○		
8	ドクターエア	トータルボディケア			
9	CREATIVE STUDIO INNOCENCE	写真スタジオ			○
10	ジェラテリア ポリポ	ジェラート			○
11	Johnny & Jessy	靴	○		
12	FUKUNARY	靴・財布等小物類	○		○
13	丞-TASUKU-	刃物	○		○
14	イオンゆめみらい保育園西風新都	保育園		○	
15	島村楽器	楽器・音楽教室			
16	CONQUEST	輸入車販売・体感ショールーム等	○		○
17	ここからはたらくステーション	プロモーションセンター	○		○
18	花の森MIYAMOTO	生花・インテリア雑貨			○
19	V BASE	広島広域都市圏 情報発信拠点	○		○
20	石田製帽	帽子	○		
21	はぎもの舎	ルームシューズ	○		
22	Yogibo Store	ライフスタイルグッズ			
23	SAKKA ZAKKA	雑貨	○		○

よりみちマルシェ(1F)					
No.	店名	業種	中四国初	広島県初	地元企業
1	HEART BREAD ANTIQUE	ベーカリー	○		
2	広島銀行 ATM	ATM			○
3	もみじ銀行 ATM	ATM			○
4	広島信用金庫 ATM	ATM			○
5	イオン銀行 ATM	ATM			

6	瀬戸内TRIP	物販	○		○
7	イオンスタイル西風新都	食品			
8	サンクゼール・久世福商店	グロッサリー			
9	だがし家ちゃりんこ	駄菓子			
10	星乃珈琲店	カフェ			
11	菓匠茶屋	食品			○
12	HANDEL'S ICE CREAM	食品	○		○
13	KOI Thé	食品	○		
14	果汁工房 果琳	フルーツジュース			
15	cocoro mochi	フルーツ大福	○		○
16	櫟 kunugi	ワッフル			○
17	marco Chocolaterie	チョコレート			○
18	にしき堂	もみじまんじゅう等			○
19	藤い屋	もみじまんじゅう等			○

にしかぜダイナー(1F)					
Food Forest					
No.	店名	業種	中四国初	広島県初	地元企業
1	博多天ぷら たかお	天ぷら			
2	とり専門店 鳥さく	親子丼・唐揚げ	○		
3	全国ご当地丼ぶり屋台	丼もの・たこ焼き	○		
4	ミアクッチーナ	イタリアン	○		
5	韓美膳	韓国料理	○		
6	蓬萊	中華料理			○
7	丸亀製麺	うどん			
8	とんテキ あっちゃん	トンテキ	○		
9	H's CREAM and COFFEE	クレープ	○		
10	三田製麺所	つけ麺	○		
11	いきなりステーキ	ステーキ			
きんさい横丁					
1	鉄ぱん屋 弁兵衛	お好み焼き			○
2	讃岐屋	うどん・そば・丼物			○
3	蕎麦のきもち。	ラー油そば			○
4	中華そば くにまつ	汁なし坦々麺			○
5	麦とろ瀬戸内物語	和食			○
6	パフェとチーズ 風車	パフェ、ピッツァ			○
7	二代目ざんか	お好み焼き、鉄板焼き	○		○
8	すし鮮	寿司			○
9	六角	骨付き鶏・山賊焼き		○	○
10	かばくろ	豚かば焼き		○	

11	HIROSHIMA RAMEN 和田党	ラーメン	○		○
グランドダイニング(1F)					
1	町屋イタリアン ぎをん 椿庵	和風パスタ			
2	京の西京焼き 一期	和食	○		○
3	安芸乃	あなご等	○		○
4	土佐わら焼き 龍神丸	和食			
5	串家物語	串揚げ			
6	マクドナルド	ハンバーガー			
7	崙久好	豚丼・そば関連	○		
8	萬まる	焼肉			○
9	神戸元町ドリア	ドリア		○	

ほしかげシティ(1F)					
No.	店名	業種	中四国初	広島県初	地元企業
1	J-CAFE	カフェ			○
2	ワンダーリンク	スケートリンク・トランポリン	○		
3	プラサカブコン	アミューズメント		○	
4	366 SPORTS HIROSHIMA	スポーツカフェ	○		○
5	イオンシネマ	シネマ			

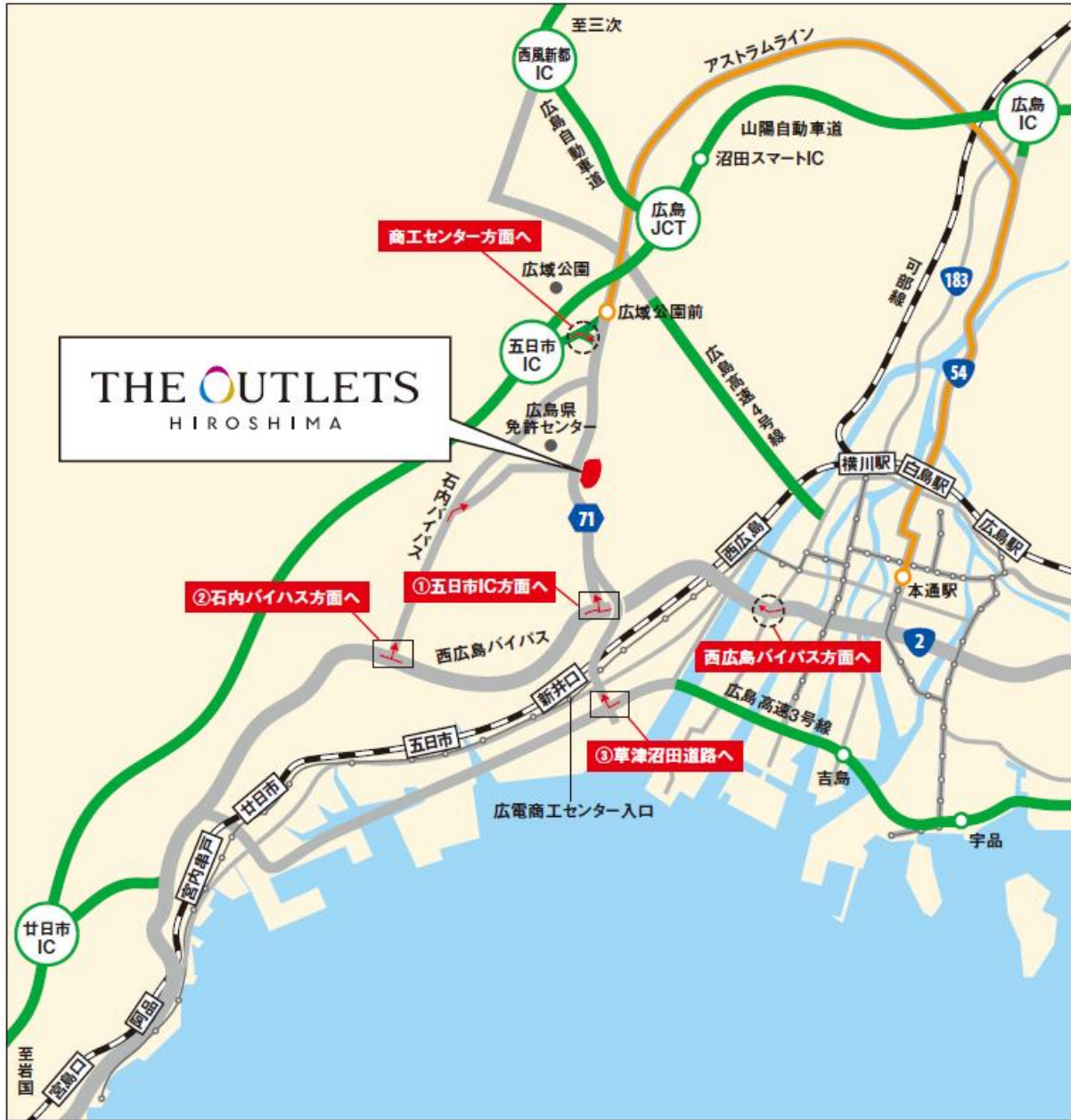
アウトレットフロア(2F)					
No.	店名	業種	中四国初	広島県初	地元企業
1	エルメネジルド ゼニア アウトレットストア	紳士衣料	○		
2	GaGa MILANO	時計・宝飾	○		
3	Nudie Jeans	ユニセックス	○		
4	ダブルスタンダードクロージング	婦人衣料	○		
5	D'URBAN	紳士衣料	○		
6	ラコレクション	婦人衣料	○		
7	NICOLE	衣料・雑貨・複合		○	
8	AneMone	その他服装品	○		○
9	TIMEX	時計・宝飾	○		
10	WATCH STATION INTERNATIONAL	時計	○		
11	ティファールアウトレット ストア	キッチン用品・小型家電		○	
12	a.v.v	婦人衣料・紳士衣料	○		
13	J.FERRY / SPRINGMOON	婦人衣料・紳士衣料・雑貨・カフェ		○	
14	B.C STOCK	ユニセックス		○	
15	URBAN RESEARCH warehouse	ユニセックス		○	
16	AS KNOW AS outlet	婦人衣料		○	

17	w closet	婦人衣料		○	
18	Cath Kidston	婦人衣料	○		
19	Design Tshirts Store graniph	ユニセックス	○		
20	Paul Smith UNDERWEAR	その他衣料	○		
21	VÉRITÉ	時計・宝飾		○	
22	Foxfire FACTORY OUTLET	スポーツ・アウトドア	○		
23	Timberland FACTORY STORE	ユニセックス		○	
24	Salvatore Ferragamo COMPANY STORE	靴・鞆	○		
25	LACOSTE	ユニセックス		○	
26	RUCOLINE	靴・鞆	○		
27	チャンピオン	衣料・雑貨複合		○	
28	GOTCHA	ユニセックス	○		
29	ポーズ・ファクトリーストア	生活・インテリア雑貨	○		
30	NICE CLAUP OUTLET	婦人衣料		○	
31	Celule	化粧品			
32	MEN'S BIGI	紳士衣料		○	
33	ART/BERG	靴・鞆	○		
34	アディダス/リーボック ファクトリーアウトレット	衣料・雑貨・複合		○	
35	MELROSE	ユニセックス		○	
36	Zwilling/Staub	生活・インテリア雑貨		○	
37	le coq sportif	スポーツ・アウトドア	○		
38	たち吉	生活・インテリア雑貨		○	
39	スケッチャーズ	靴・鞆		○	
40	BEBE OUTLET	子供衣料		○	
41	Vita Craft	生活・インテリア雑貨		○	
42	セイコーアウトレット	時計・宝飾		○	
43	FAIRFAX OUTLET	衣料・雑貨・複合	○		
44	スターバックス コーヒー	レストラン・カフェ			
45	ナイキファクトリーストア	衣料・雑貨・複合		○	
46	AZUL by moussy	ユニセックス	○		
47	コロムビアスポーツウェア	スポーツ・アウトドア		○	
48	GUESS	衣料・雑貨、複合	○		
49	帽子屋 OUTLET	その他服装品		○	
50	AIGLE	スポーツ・アウトドア	○		
51	ユナイテッドアローズ アウトレット	衣料・雑貨・複合		○	
52	TUMI	靴・鞆		○	
53	UNITED COLORS OF BENETTON.	衣料・雑貨・複合	○		
54	Folli Follie COMPANY STORE	時計・宝飾・鞆		○	
55	Ray-Ban	眼鏡・コンタクト		○	

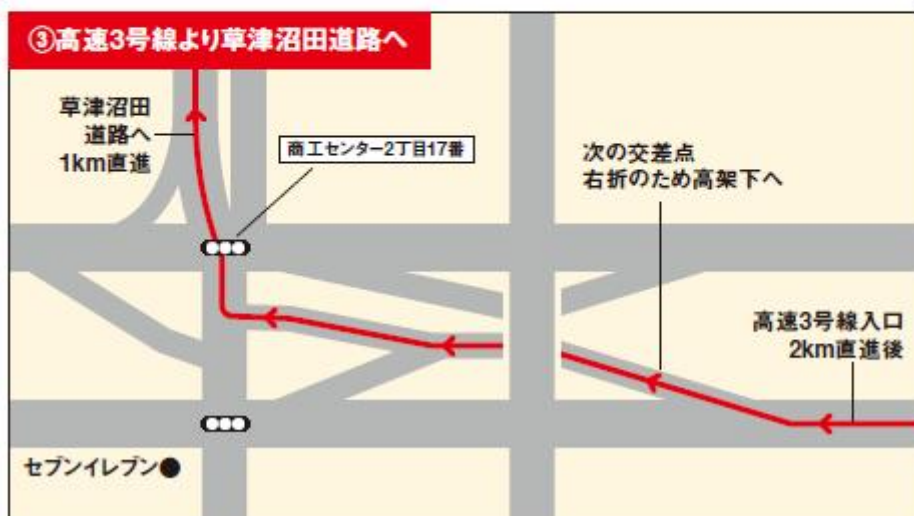
56	イオン銀行 ATM	ATM			
57	広島市信用組合 ATM	ATM			○
58	広島銀行 ATM	ATM			○
59	COACH	靴・鞆			
60	ANTEPRIMA bis	婦人衣料		○	
61	LAPERLA	衣料品	○		
62	エドウィンアウトレットショップ	衣料・雑貨複合		○	
63	シルバニアファミリー森のお家/ジグソーパズルのお店マスターピース	その他ホビー		○	
64	mezzo piano	子供衣料		○	
65	UNDER ARMOUR FACTORY HOUSE	ユニセックス		○	
66	PUMA OUTLET	スポーツ・アウトドア		○	
67	アシックス ファクトリーアウトレット	スポーツ・アウトドア		○	
68	テイジンメンズショップ ラック	紳士衣料・雑貨	○		
69	眼鏡市場	眼鏡・コンタクト	○		
70	MILK / MILKBOY	ユニセックス	○		
71	ニューバランスファクトリーストア	ユニセックス		○	
72	Kappa & phenix	スポーツ・アウトドア	○		
73	ロックポート	靴・鞆		○	
74	BIRKENSTOCK	靴・鞆	○		
75	GEOX	靴・鞆	○		
76	キプリング	靴・鞆	○		
77	nano・universe	ユニセックス		○	
78	ABAHOUSE	ユニセックス	○		
79	BEAMS OUTLET	衣料・雑貨・複合		○	
80	ALLSAINTS	婦人衣料・紳士衣料	○		
81	Gap Outlet	ファミリー		○	
82	ゴディバ	食品		○	
83	NOLLEYS OUTLET	ユニセックス	○		
84	K+H by KATHARINE HAMNETT	衣料・雑貨・複合	○		
85	coen	衣料・雑貨・複合	○		
86	TRANS CONTINENTS	ユニセックス	○		
87	Blue in Green	ユニセックス	○		
88	OUTDOOR PRODUCTS	靴・ファッション	○		
89	Levi's	ユニセックス		○	
90	テンピュール	生活・インテリア雑貨		○	
91	DOG DEPT	ペット・ペット用品	○		
92	HAKKA	衣料・雑貨複合	○		
93	BLOOM OUTLET	宝飾	○		
94	Delifrance	ベーカリーカフェ			

95	トリンプ	下着			
96	Villeroy&Boch	食器・生活雑貨	○		
97	moda Clea OUTLET	靴	○		
98	Ray Cassin	婦人衣料		○	
99	ハートマン	靴・鞆	○		
100	AGATHA PARIS	宝飾	○		
101	UGG®	靴	○		
102	ARMANI OUTLET	紳士衣料・雑貨、婦人衣料・雑貨、子供衣料・雑貨		○	
103	Blumarine	婦人衣料	○		
104	チャンルー	宝飾	○		
105	リヤドロ	高級食器	○		
106	ケイト・スペード ニューヨーク	靴・鞆		○	
107	REPLAY	ユニセックス	○		
108	WEGO OUTLETS	ユニセックス		○	
109	HAWKINS/VANS/DANNER	靴・鞆		○	
110	RIP CURL	ユニセックス	○		
111	ミキハウスリプロ	子供衣料	○		
112	LANVIN COLLECTION/KATHARINE HAMNETT LONDON SHOES COLLECTION	靴	○		
113	CITIZEN	時計・宝飾		○	
114	マジックミシン	その他サービス			
115	H&M	紳士衣料・婦人衣料・子供衣料	○		
116	BALLY	衣料・雑貨複合	○		
117	ナラカミーチェ	婦人衣料	○		
118	アクアスキュータム	ユニセックス	○		
119	Desigual	衣料・雑貨・複合		○	
120	INTERPLANET	婦人衣料		○	
121	AKAKURA	靴・鞆		○	
122	三愛水着樂園 OUTLET	レディス・メンズ水着	○		
123	マックレガー	衣料、雑貨、複合	○		
124	B.S.C. BIGI STYLE COLLECTION	婦人衣料	○		
125	トレーディングポスト シューミュージアム	靴・鞆	○		
126	テーラーメイドゴルフ	スポーツ・アウトドア		○	
127	イオンカード	クレジットカード入会受付			

【周辺マップ】



【交通アクセス】



<参考:「THE OUTLETS」について>

■THE OUTLETSのロゴデザインと由来

「THE OUTLETS」は、国内外のブランドが充実した「本格的アウトレット」を核に、当社がこれまで培ってきた「大型エンターテインメント」+「地元飲食・地場産品・土産品をもつ大型道の駅ゾーン」をハイブリッドで構成します。地域の企業さまと連携および新たな取り組みを行い、地域に根付く文化やライフスタイルの魅力を発信することで、国内外のお客さまにも来店して頂ける広域集客が可能な施設として、地域経済の活性化にも寄与してまいります。

THE OUTLETS

「THE OUTLETS」(ジ アウトレット)

その地域だからこそできる、ここにしかないアウトレットモールとして「THE」を冠し、地域を牽引していく施設を目指すことを表しています。

「THE OUTLETS」の「O」の部分は地域創生型商業施設を成形する3つの事業コンセプトを表現。

「ゴールド=本格アウトレット」「マゼンタ=エンターテインメント」「ブルー=地域との出会いの場」

■「THE OUTLETS」のコンセプト イオンモールだからできる地域創生型商業施設

ひとつひとつのブランドが持つ真の価値に触れられる「本格アウトレット」
世代や性別を超えてすべての人が夢中になれる上質な「エンターテインメント」
その土地に根付くカルチャーに出会い触れることのできる「地域との出会いの場」
その3つの事業コンセプトを柱に、地域に根ざし、地域の魅力を内外に発信する拠点となる。
それが「THE OUTLETS」です。

「THE OUTLETS」は近隣のお客さまだけでなく、国内観光客や訪日外国人観光客の誘致も積極的に行い、地域の新たな観光拠点となることで地域経済を活性化します。
また、地域の隠れた名産品や体験、地域で活躍するアーティストなど、「モノ・コト・ヒト」にスポットをあて、「THE OUTLETS」を起点として全国へ地域の魅力を発信、拡散する地域創生型商業施設を創造します。