

2016年9月30日  
イオン株式会社  
イオンモール株式会社  
イオンリテール株式会社

～みんなの憩い場。森のまち。～  
**「イオンモール長久手」**  
**12月9日（金）AM9：00 グランドオープン**

イオンは、2016年12月9日（金）、愛知県長久手市に、新たなショッピングモール「イオンモール長久手」（以下、当モール）をグランドオープンします。

当モールは、名古屋市東部に隣接する長久手市の南部、「愛知高速交通東部丘陵線」（以下、「リニモ」）の「長久手古戦場駅」の北側で開発が進む長久手中央土地区画整理事業地内に出店。『みんなの憩い場。森のまち。』を、コンセプトに、豊かな自然や古くからの歴史を感じることでできる風情を残す長久手市の景観の中に、自然と溶け込む環境デザインを採用しています。当モールは、地域の皆さまがいつも集い、語らい、安らぐことのできる憩いの場となることをめざすことにより、長久手市が駅周辺で推し進めている拠点プロジェクト「リニモテラス構想」がめざすまちづくりの実現に寄与してまいります。

## 【TOPICS】

### ■全体の1/4以上、53店舗が集結する一大“食”の世界。

1F中央に配置する食のコンセプトゾーン「(仮称)フードホール」をはじめ、食の専門店53店舗が集結します。

### ■“日常”と“非日常”をワンストップでご提供。

地域の皆さまの“あったら良いな”を実現する“日常”と、上質なファッションやモダンシックな空間をご提供する“非日常”を同時に実現します。

### ■地域との連携。“ローカライズ”の取り組みによる賑わいの創出

近隣の大学やリニモをはじめとする地域の各団体と協働し、長久手市が持つ魅力を磨く“ローカライズ”への取り組みを推し進め、新たな賑わいを創出します。

### ■緑豊かな長久手市の景観に調和する建物デザイン

県内最大級となる約5,240㎡の建物緑化を施した外観に加え、森や木々に見立てた内装デザインを取り入れるなど、自然が豊富な長久手市のまちに溶け込み、調和する環境デザインを施します。

### ■核店舗「イオンスタイル長久手」は地域のニーズ対応した“長久手スタイル”をご提案。

「イオンスタイル長久手」は、長久手市に多くお住まいの若いファミリーの方々のニーズにお応えするため、主に子育て中のママたちのご意見を承りながら“癒し”“健康”“こだわり”をテーマに、地域に合った商品やサービスをご提案します。

## 〔主な特徴〕

### 1) “日本一若い街”長久手市の新たな交流拠点。

当モールの位置する長久手市は名古屋市東部に隣接する都市で、古くは「小牧・長久手の戦い」の主戦場として、また2005年に開催された「愛・地球博」の開催地として知られています。また同市には人口55,555人(※1)が在住し、この1年間で1,000名以上と人口増加も著しく、その自然増加率は全国市区で1位(※1)となりました。また、市民の平均年齢も37.7歳(※2)と全国市区町村で最も若い「日本一若い街」としても知られており、人口の増加に伴い住宅や教育機関なども増加している都市です。

当モールは、そんな成長著しい長久手市に住まう方々はもちろん、このまちを訪れる方々をおもてなしする新たな交流拠点としての役割を担います。

※1：住民基本台帳に基づく2016年1月1日時点による

※2：旧長久手町の2010年国勢調査による

### 2) 拠点プロジェクト「リニモテラス構想」の中核を担う施設として。

長久手市は、同市の総合政策「第5次長久手市総合計画」（計画年度：平成21年～平成30年）における基本方針のひとつとして、「リニモでにぎわい交流するまち」を策定。同計画の主要プロジェクトのひとつとして「長久手古戦場駅」周辺を同市の新たな都市核（シンボル・コア）として位置付け、地域住民の日常の暮らしを支え、訪れる人々をもてなす空間を創出することをめざす拠点プロジェクト「リニモテラス構想」を推進しています。

当モールは、リニモテラスの中核を担う長久手市の新たな顔となるに相応しい空間形成や、緑豊かな長久手のまちへの環境負荷低減の取り組みの推進、リニモ沿線の地域間交流の促進など、長久手市をはじめとする地域とともに「にぎわい交流するまち」の実現に寄与します。

### 3) 複数の公共交通機関や主要幹線道路の利用が可能な恵まれたアクセス環境

当モールは、名古屋市内中心部から約40分、リニモの「長久手古戦場駅」とデッキで接続されています。市内を横断する県道6号線（カ石名古屋線）、名古屋市東側から南部を半環状に結ぶ県道57号線（瀬戸大府東海線）の結節点に位置するほか、駅前のターミナルからは名鉄バスや長久手市のコミュニティバス「Nーバス」など、複数のバス路線も整備され、自動車・公共交通双方のアクセスに恵まれたショッピングモールです。

### 4) 新業態11店舗、東海初16店舗、愛知県初3店舗を含む約200店舗で構成

約4.6万㎡の敷地には、リニモ「長久手古戦場駅」と直結する2層の「駅前棟」と「駅前棟」からデッキで繋がる5層の「モール棟」を配置。モール棟では、西側1Fから3Fに核店舗「イオスタイル長久手」、専門店ではモール棟1F中央部に食のコンセプトゾーン「(仮称)フードホール」を配置するほか、大型店舗では、駅前棟では1Fに「P e T e M o」、モール棟では2Fに「無印良品」、3Fに「スポーツオーソリティ」、「namco」、4Fには「エディオン」、「未来屋書店」、「イオンシネマ」をそれぞれ配置するなど、新業態11店舗、東海初16店舗、愛知県初3店舗、地元愛知県の企業41店舗を含む合計約200店舗の専門店構成します。

## 【イオンモール長久手 概要】

- ・ モール名称 : イオンモール長久手
- ・ 所在地 : 〒480-1100  
愛知県長久手市長久手中央土地区画整理事業地内5・10・11街区
- ・ 電 話 : イオンモール長久手 未定  
イオンスタイル長久手 未定
- ・ HPアドレス : <http://nagakute-aeonmall.com/>
- ・ 責任者 : イオンモール長久手 ゼネラルマネージャー なががき 中垣 ともこ 智子  
イオンスタイル長久手 店長 あきやま 秋山 のりゆき 典之
- ・ 出店店舗数 : 核店舗 イオンスタイル長久手  
サブ核店舗 スポーツオーソリティ/エディオン/イオンシネマ  
専門店舗 約200店舗
- ・ 敷地面積 : 約 46,000㎡
- ・ 延床面積 : 約134,000㎡
- ・ 総賃貸面積 : 約 59,000㎡
- ・ 建物構造 : 鉄骨造 地上4階建 地下1階
- ・ 駐車台数 : 約 2,600台
- ・ 駐輪台数 : 約 1,000台
- ・ 設計・施工 : 鹿島建設(株)
- ・ 開店日 : 2016年12月9日(金) 9:00グランドオープン
- ・ 営業時間 : 専門店 10:00~22:00  
イオンスタイル長久手 1F 9:00~22:00  
2F・3F 10:00~22:00  
※一部営業時間が異なる売り場がございます。
- ・ 休業日 : 年中無休
- ・ 従業員数 : モール全体:約2,500名(内イオンスタイル長久手:約600名)
- ・ 基本商圏 : 自動車30分圏 約55万世帯 約135万人

【イオンモール長久手 フロア構成と名称】

1 F



2 F



3 F



4 F



## 【イオンモール長久手 専門店の特徴】

### 新業態11店舗、東海初16店舗、愛知県初3店舗を含む約200の専門店

#### (1) 53店舗が軒を連ねる一大グルメワールド

1Fでは、22店舗で構成する食のコンセプトゾーン「(仮称)フードホール」、3Fでは、約1,000席、12店舗を擁するフードコート「Food Forest」、さらに4Fでは14店舗で構成するレストラン街「星空レストラン」を配置するなど、全体の約28%に相当する53店舗で、地域随一の食の世界を実現します。

#### <1F:「(仮称)フードホール」>

1F中央部には、新業態5店舗、東海初出店7店舗、愛知県初出店1店舗を含めた22店舗で構成する食のコンセプトゾーン「(仮称)フードホール」を配置。心地良い賑わいが漂う空間には、こだわり食材専門店、食卓に花を添えるお惣菜、手土産や午後のひと時を過ごすスイーツなど、食にこだわりを持った方々にもご満足いただけるラインナップを実現。イートインスペースを備えた店舗では、出来立てをそのままお召し上がり頂けます。

#### 【コンセプト】

～『Eat in』×『Take out』～  
**“おいしい”を買って帰ろう。**

都市型のライフスタイルに慣れ親しみ、  
日々の生活にセンスとこだわりを持った皆さまに  
新たな食のシーンをご提案。

#### 【イメージ】



## 【出店専門店】

- ・自家製天然酵母を使った焼きパスタと窯焼きピッツア専門店「焼きパスタ&窯焼きピッツアの店 キ ッ チ ン ビ オ バ ン ビ ーナ」、牛たんを知り尽くした仙台の名店「利久」がお届けする自慢の牛たんカレーやシチューをご提供する「(仮称) 仙台たんや利久の伽哩」は何れも本邦初公開の新業態です。
- ・魅力的な名物メニューが食欲をそそる3店舗は何れも東海初出店。脂の乗った「とろさば」を使った名物“塩焼きさば”をはじめ、バラエティ豊かなさば料理専門店「サ バ ーSABAR」、トッピングをしてお楽しみ頂けるオリジナルポテトサラダと鶏料理をご提供する「(仮称) ト リ フ ロ プラスTORIPURO+」、台湾の大人気飲茶店の流れを汲む「ジンディンロウショウカン京鼎樓小館」は、「羽根つき焼き小籠包」を新メニューに加えての出店。テイクアウトはもちろんのこと、出来立てアツアツをそのままお召し上がり頂きます。
- ・特製の鉄板で焼き上げたイカヤキと自家製フレッシュジュースをご提供する「IKAYA K I S T A N D」、ヴィレッジヴァンガードがプロデュースするボリュームたっぷりのアメリカンスタイルのグルメハンバーガー専門店「ヴィレッジヴァンガードダイナー」が出店。ファストフードにも趣向を凝らした東海初上陸の2店舗を導入します。
- ・こだわり食材をご提供する専門店でも3店舗導入。日本各地で発掘した優れた食材や、普段はあまり見かけない珍しい食材のほか、食卓を彩る雑貨も豊富に取り揃える新業態の「こととや」、目利きバイヤーが全国より集めた食材を使用したヘルシーで美味しいメニューをお気軽にお楽しみいただける新業態の和カフェ「久世福茶寮」は、“ザ・ジャパニーズ・グルメストア”がコンセプトの大人気店「久世福商店」とダブルショップで出店、お召し上がり頂いたメニューに使われた食材をそのままお買い上げ頂けます。さらに、スペイン語で「小さな家」という意味で、“おなかすいた”と読むユニークな店名を持つ新鮮野菜とこだわり国産の調味料や食品をご提供する東海初の「オ ナ カ ス イ タUna casita」を配置します。
- ・マイスターが厳選した完熟フルーツを使用し、ご注文いただいてから目の前で作るフルーツジュースをご提供する「ワンダーフルーツ」は東海初出店。また、マジカルチョコリングでおなじみ、名古屋発として全国にその名を馳せる人気ベーカリー「アンティーク」の姉妹店が手がける「(仮称) ベ ン ケ イBENKEI」を導入します。
- ・スイーツでは、愛知県初上陸の「焼きたてチーズタルト専門店 パ ブ ロ ミ ニPABLO mini」のほか、季節のフルーツをふんだんに使用したタルトと焼き菓子をご提供する新業態「パティスリー タルトン」、豊明市に店を構え、さまざまな洋菓子を取り揃える「フレベール」など、各地で人気のスイーツ店もラインナップします。



### <3F:フードコート「Food Forest」>

3F南側に配置する約1,000席を備えた「Food Forest」では、定番メニューはもちろんのこと、各地で人気のショップやスイーツまで、新業態1店舗、東海初出店3店舗を含む12店舗が軒を連ねます。

- ・近未来を感じさせる光のラインを施したファサードから広がる広大な空間には、木目が印象的な落ち着いたエリアと、小さなお子さまも楽しい滑り台を設けたキッズパークを設置したご家族向けのエリアに分け、用途に応じて使い分けが可能です。
- ・「Food Forest」では、モニター付き呼び出しベル「Bell focus」を導入。お待ちの時間にご覧いただけるエンターテイメントコンテンツや当モールでのイベント情報などを放映し、待ち時間のストレス緩和につなげます。



- ・豚肉の旨みと柔らかさを追求し、特製割り下で作ったかつ丼や、こだわりのとんテキ定食がおすすめの「豚屋とん一」、食べれば食べるほどクセになる王道大阪ブラックが名物。数々の受賞歴を誇る醤油ラーメン専門店「金久右衛門」のほか、親子丼の「とりきち」が何れも東海初出店です。
- ・薄くスライスしたローストビーフをミルフィーユ状に重ね、見た目からも楽しめるローストビーフ丼専門店「ローストビーフ星」、ボリューム感のあるステーキ、ハンバーグが自慢のお店「テキサスキングステーキ」など、食べ応えのあるメニューも充実。また、蒲郡形原漁港で水揚げされる鮮魚を中心に、海鮮丼、天丼、定食などをご提供する水産会社直営の「漁港めし家 牧原鮮魚店」、特製「梅蘭焼きそば」をはじめ、本格中華から家庭的な上海料理までが揃う「梅蘭」など、ランチはもちろん、ディナーにも満足いただける店舗も充実します。
- ・「グラマシークレープ&ラップス」や新業態「無添加出来立てジェラート IKEDA-YA」もラインナップ。ショッピング途中のご休憩やお子さまにも嬉しいスイーツでも2店舗を配置します。

#### <4F レストラン街「星空レストラン」>

4F東側では、新業態3店舗、東海初出店2店舗を含む14店舗で構成するレストラン街「星空レストラン」を配置。ハレの日のディナー需要にもお応えするこだわりのラインナップがお客さまをお迎えします。

- ・“森のまちの夜”をテーマに、落ち着いた雰囲気醸し出した空間は、上質でゆったりとした時が流れる空間。天井には、星空をイメージしたデザインを取り入れ、流れ星や瞬く星など森のまちの夜の表情も楽しんでいただけます。
- ・「星空レストラン」の各店舗でご利用いただける共通の電子予約システム「O:der in Time (オーダーインタイム)」（※）を採用。店頭ではもちろんのこと、当モール専用サイトからお手持ちのスマホやPCからのご予約も可能です。また、店頭端末や専用サイトでは、お待ちの組数やおおよその待ち時間のご確認も可能で、店頭での混雑緩和のほか、空き時間をショッピングなどに効率的にご利用いただけます。

※O:der in Time (オーダーインタイム)は株式会社Showcase Gigが提供する飲食店向けソリューションです。



- ・秘伝のタレで焼き上げた牛、豚、鶏肉を3種類の食べ方でお楽しみ頂ける“肉まぶし料理”をご提供する「舎〜やまよし〜」や、とんかつをご提供する「とん久」は、何れも当モールでデビューを果たす新業態です。
- ・また、本格熟成牛たんや名代とんてきなど人気の商品をご堪能いただける「炙り牛たん万」、高知から直送される鰹で本格わら焼き鰹のたたきと脂がのった鰹のはらみ焼きなどがお楽しみ頂ける「土佐わら焼き龍神丸」は東海初として出店します。
- ・1枚1枚丁寧に焼き上げるふわふわのパンケーキをバリスタが煎れる種類豊富なラテと一緒に楽しみいただける栄や名古屋駅で大人気のカフェ「ライトカフェ」のほか、イタリアンの「ピッツェリアマリノ」、ベーカリーレストランの「ベーカリーレストランサンマルク」などの洋食も充実します。
- ・天ぷらの「きら天」、寿司の「にぎりの徳兵衛」、海鮮おひつごはんの「おひつごはん四六時中」など、和食でもバリエーション豊かなラインナップを実現。さらに、立ち食いスタイルで厚切りの炭焼きステーキを味わえるメディアで話題の人気店「いきなり！ステーキ」や中華の「上海湯包小館」シャンハイタンパオショウカン、新業態の総合ビュッフェ「THE BUFFET WORLD TABLE」を配置するなど、TPOに合わせて、見て嬉しい、選んで楽しい、食べて美味しいラインナップを実現します。



## (2) “Urban”を“Daily”にするファッション&ライフスタイル雑貨

これまで、時間をかけて遠方まで出かけていたニーズを、いつもの生活圏の中で満たして頂けるよう、バリエーション豊かな生活雑貨や高感度なファッションから、独自のフィルターでアイテムを集積するライフスタイル提案型ショップ、キッズファッションなど、充実のラインナップを実現します。

### <生活雑貨>

- ・大型店舗では、おなじみの「無印良品」、いつも「あそびごころ」がいっぱいの“あそびの雑貨店”「R. O. U」を何れも約1,000㎡で導入します。
- ・インテリア雑貨では、“どこか心地よい空間”をコンセプトに、オリジナルのデザイン家具や雑貨などを中心に展開する「アデベシュ」のほか、生活雑貨にインテリア雑貨を加え、用途だけではなく“感覚”を意識した愛知県初となるライフスタイル提案型ショップ「メゾネットリユクス」を導入します。
- ・300円のワンプライスにこだわり、ライフスタイルをご提案する「イルーシー300」、日々の生活を彩る雑貨を驚きの低価格でご提案する人気店「<sup>ア</sup>W<sup>エ</sup>SOME<sup>ス</sup> S<sup>ト</sup>RE<sup>ア</sup>」が出店。また、100円均一の「ザ・ダイソー」は約700㎡の規模で出店。“プチプラ雑貨”も充実の店揃えです。
- ・毎日を楽しくする雑貨や文房具を集めたセレクトショップ「ザ・リブレットマーケット」のほか、スーツケース専門店「Jam's Gate」も配置。専門性の高いショップも揃えます。

### <ライフスタイル>

- ・“URBAN RESORT LIFE”をテーマに、西海岸を意識したシンプルなファッションやアクセサリ、バッグなどをご提案する東海初の「<sup>マ</sup>Ma<sup>ノ</sup> <sup>ラ</sup>La<sup>プ</sup> <sup>レ</sup>pu<sup>レ</sup>le」、また、大人の女性に向けたフレンチテイストをベースに昨秋デビューした東海初上陸のライフスタイルストア「<sup>ケ</sup>ke<sup>セ</sup> <sup>モ</sup>mo<sup>イ</sup>」はレディースの「<sup>ビ</sup>Bi<sup>ッ</sup> <sup>ト</sup>to<sup>コ</sup>」との併設店舗として出店します。

### <レディース&メンズファッション>

- ・ジーンズを中心としたクオリティとファッション性の高いウェア、アクセサリをリーズナブルな価格でご提供するアメリカンブランド「アメリカンイーグルアウトフィッターズ」が出店します。
- ・愛知県を中心に展開する人気セレクトショップ「フレンチブリュ」をはじめ、日常的なシーンだからこそ上質で、心地良さを追及したファッションと空間を提案する「<sup>ク</sup>C<sup>ロ</sup> <sup>ヴ</sup>LOVE」、大人の女性がお洒落を楽しみ、心を満たせるショップ「<sup>ル</sup>LU<sup>カ</sup>」など、目の肥えたオトナも満足の高感度セレクトショップも複数配置します。

### <ファッショングッズ>

- ・愛知県に本社を置くヤマダヤが発信する新業態「CONDIMENT」を導入。毎日のワンシーンワンシーンを大切に生きる女性に向けて、バッグ、シューズ、アクセサリなど、日々の装いをより一層華やかにするアイテムをトータルでご提案します。
- ・また、“プチラグジュアリー”をコンセプトに、スイスをはじめとする本格時計が揃う「Chronostaff DAH DAH」は、ライトジュエリーやレディスウォッチなどが充実。また、シンプルでスタイリッシュなペアジュエリーをご提案する「t o U by THE KISS & Rose vie」、アメリカンカジュアルを中心とした帽子が豊富に取り揃う「ハットビート」など、地域のニーズを知り尽くした地元企業のショッップを導入します。

### <キッズファッション>

- ・ワクワク・ドキドキのいっぱい詰まった人気セレクトショップ「BERRY KISS」から発信する新業態「BERRY KISS chouchou」をはじめ、キッズファッションの「プティマイン」、「ブランシェス」、ジュニアファッションの「ラプトキシック」、「アルジー」、「ジェニィ」の人気6ブランドを導入するほか、キッズシューズ専門店「アスピーキッズ」など、キッズ関連の専門店を3Fに集約。バリエーション豊かなセレクトで、人気のテイストからこだわりのコーディネートまで、充実のバリエーションを実現します。

## (3) 日々の暮らしに新たな刺激やトキメキを。趣味や余暇のニーズを満たす専門店

### <エンターテインメント>

- ・10スクリーン、約1,600席を備える地域待望のシネマコンプレックス「イオンシネマ」を4F中央に配置。映画のシーンと連動して動く座席「D-BOX」を、6番スクリーン全席となる96席に導入。1つのスクリーンすべての座席に「D-BOX」を導入するのは日本初となります。また、最大スクリーンとなる10番スクリーンには、最先端の音響システム「ヴィヴ・オーディオ」を採用。前方席から後方席までより均一な音圧レベルで高音域な繊細な再現性を追及し、最高品質の映画館音響で作品をお届けします。



- ・3Fでは、約900㎡で展開するアミューズメント「namco」を導入予定。東海初上陸となるVR（バーチャルリアリティ）体験コーナーを配置し、東京・お台場の期間限定研究施設「VR ZONE Project i Can（企画プロデュース：(株)バンダイナムコエンターテインメント 開発：(株)バンダイナムコスタジオ）」で人気のコンテンツ“急滑降体験機「スキーロデオ」”や“ホラー実体験室「脱出病棟Ω（オメガ）」”など3種を導入。また、アミューズメントゾーンでも、多種多様な景品を揃えたクレーンゲーム、皆さままでお楽しみ頂けるアーケードゲームや音楽ゲーム、親子でプレイされるお客さまも多い人気キャラクターのカードゲーム機、カップルや女子中高生に人気のシールプリント機などをバラエティ豊かに取りそろえます。

©BANDAI NAMCO Entertainment Inc.



#### <ホビー&カルチャー>

- ・4F西側には、サブ核店舗として「エディオン」を約2,100㎡で配置するのをはじめ、約1,100㎡で展開する大型書店「未来屋書店」のほか、“遊べる本屋”「ヴィレッジヴァンガード」、楽器や楽譜など幅広い商品に加え、教室も実施する「島村楽器」を導入。4店舗合計4,000㎡超の空間に趣味や余暇を充実させる店舗を集約します。
- ・ビーズやアクセサリパーツが充実の品揃えの「パーツクラブ」、レジン、羊毛フェルトなど人気のクラフト用品から、上級者向けの専門手芸用品まで幅広く品ぞろえする「パンドラハウス」を導入。また、大人の趣味の時間を応援するカルチャー教室「イオンカルチャークラブ」も導入します。

#### <ペット>

- ・駅前棟1Fには、ペットのEmotion（ペットの気持ち）を尊重し、オーナーさまと一緒にペットを育てていくことをめざす「P<sup>ペ</sup>e<sup>テ</sup>T<sup>モ</sup>o<sup>モ</sup>」を導入します。

#### <スポーツ&アウトドア>

- ・3F東側には、スポーツやアウトドアの各種グッズに加え、ランニング・ウォーキングといったパーソナルスポーツまで幅広く品揃えし、最新トレンド商品のご提供と共に、コンディショニングコーナーや各種スポーツ教室等も行う大型スポーツ店「スポーツオーソリティ」を約1,200㎡で導入します。
- ・駅前棟2Fでは、ご家族でお楽しみいただけるアウトドアライフスタイルをご提案する「LOGOS SHOP」を導入するほか、隣接して熟練者はもちろんのこと、お子さまや女性にもお楽しみいただけるボルダリングスタジオ「クライミングスポット ボルダランド」を導入します。
- ・豊かな知識と、確かな技術で、一人ひとりのサイクルライフをサポートする「イオンバイク」が出店します。

#### **(4) 地域生活に寄り添い、日常に必要な機能・サービスをワンストップでご提供**

日常の“こんなサービスがあったら良いな”というアイテムやサービス、機能を取り入れ、ワンストップで地域の皆さまのニーズを解決します。

- ・ B 1 Fでは、近隣を含めたイオングループの社員、館内従業員のほか、地域の方々にもご利用いただける「イオンゆめみらい保育園」を配置。認可基準で運営する同園では、自園調理のお食事をご提供するほか、園庭も設けるなど、安心してお預け頂ける環境を整えます。
- ・ 1 Fに導入するクリニックや、クリーニング、靴修理・合鍵、2 Fに導入する、10の金融機関が揃うATMゾーン、4 FのDPEの「パレットプラザ」、印鑑・印刷の「中日印章」、修理もお承りする時計店「タイムステーションNEO」など、ショッピング途中や、通勤・通学前後など、あると嬉しい生活利便性をご提供するサービス店舗も充実します。
- ・ 0歳からの子ども英会話教室「セイハ英語学院」、0歳からの幼児知育と小学生のための国語・算数コースからなる幼小一貫のこども教室「講談社こども教室」を配置。はじめての習い事にもぜひ当モールをご利用ください。
- ・ お子さまやご家族のための写真館「スタジオアリス」がプロデュース、ブライダルや成人式の記念など、大人のみでの撮影にもご対応する「スタジオアリスHALULU」が東海初出店。また、カッコいい車に乗りながら楽しくヘアカットができる子ども専用の美容室「KID'S HAIR DESIGN CHOKKIN'S」も導入します。

## 【核店舗「イオンスタイル長久手」の特徴】

イオンスタイル長久手は、長久手市に多くお住まいの若いファミリーの方々のニーズにお応えするため、主に子育て中のママたちのご意見を承りながら“癒し”“健康”“こだわり”をご提供できるお店を目指します。

「イオンスタイル」は、さまざまなライフスタイルに応じて専門性の高い商品とサービスをご提供するイオンの新しい取り組みです。



※画像は全てイメージです。

### イオンスタイル長久手の代表的な取り組み

- **“五感を刺激する” 活気と会話、ライブ感あふれる地域最大級の食品フロア**  
豊浜漁港から仕入れた鮮魚や県内の生産者がお届けするお野菜のコーナー、旬のフルーツを使用したジュースバー、お肉の専門ショップ、約60種類の和洋中の総菜コーナーを展開します。また、世界各国から集めたナチュラルチーズや、それに合うワインなど、「健康」や「こだわり」、「即食」をキーワードに、国内外の多彩な“食”をご提案します。
- **美と健康をサポートする“新しい発見”をご提供する「グラムビューティーク」**  
こだわりのナチュラル&オーガニックコスメやウエルネスフーズまで幅広い商品やサービスを取り揃えます。また、自由に“試せる”コーナーや大切な人に使ってほしい商品やメッセージの刻印など、真心をこめた“ギフト”をご提案します。調剤薬局では、きめ細かいアドバイスを通じて毎日の健康管理をお手伝いします。
- **“長久手スタイル”をご提案するファッションと雑貨、キッズと暮らしのフロア**  
ファッションのゾーンでは、長久手にお住まいのお客さまのライフスタイルに合わせたアパレルや服飾、生活雑貨を展開します。また、フロア前面で“旬なモノ・コト”をご提案することで、常に“新鮮さ”を感じていただけるフロアでお迎えます。  
キッズと暮らしのゾーンでは、ベビーギフトも幅広くご提案し、長久手にお住いの子育てママから高いご要望にお応えします。  
暮らしのゾーンでは、ソファやラグ、カーテンなど、おしゃれで“シンプル&ベーシック”にこだわった素材に統一し品種の枠を超えたコーディネートにより“快適なライフスタイル”をご提案します。



## “五感を刺激する” 活気と会話、ライブ感あふれる地域最大級の食品フロア

- ・「リワードキッチン」では、「アボガドのポテトチーズ焼き」や「紅ずわい蟹と玉子のパスタサラダ」、「ローストビーフ」「Wソースで食べる大海老マヨ」、愛知の味や毎日の食卓を彩るメニューなど、和洋中の総菜からデザート・スープまで約60種類をご提供します。

「大海老天むすおにぎり」や「雑穀米おにぎり」など、約30種類を取り揃えるイオン初の手づくりおにぎりショップや手で伸ばした生地を専用の窯で超高温・短時間で焼きあげた本格ピザ「ピッツアソリデラ」を展開します。



- ・健康志向の高まりへの新しいご提案として、こだわりのジューススタンド「Dépôt de santé」を愛知県内初出店します。「ケールグリーン」や「ブルーベリーフレッシュ」など、約10種類を野菜や果実の栄養素と甘みをじっくり抽出するレシピで、つくりたての「コールドプレスジュース」や「フレッシュジュース」をご提供します。

また、愛知県の女性生産者グループ「あいちガールズファーム」コーナーを展開し、旬のお野菜を中心に新鮮な農産物をお届けします。



- ・“まぐろの全てを楽しむこと”をコンセプトにしたショップ「まぐろのすべて。」を展開します。健康志向の高まりを受け、DHAが多く含まれていると言われていたまぐろをいろいろな楽しみ方でご提案します。「トップバリュグリーンアイ奄美生まれ生本まぐろ」（期間限定で販売）や250キロ以上の魚体にこだわった地中海産の本まぐろ、色目が濃く旨味がある大鉢まぐろなどをご提供するほか、希少部位として自分で中落ちを落としながら楽しめる、本マグロ中落ち付き中骨や本マグロの目玉、頭肉、ほほ肉などを使った丼も取り揃えます。



- ・お肉のコーナーでは、イオン初となる「匠和牛ショップ」を展開します。イオンの指定農場で手間暇をかけてつくり上げた4等級以上の和牛を取り揃えます。1頭まるごと仕入れることで「みすじ」や「とも三角」、「らんぷ」などの希少なお肉を丁寧な筋引き整形によって焼肉やステーキ、すきやき用などにカットしてご提供します。

また、和牛の「ハラミ」や「サガリ」、「タン」、「しま腸」、「レバー」、「ハツ」といったホルモンなどを、お肉の部位の説明や最適な食べ方とともにご提供します。



このほか、イオンが1974年から自然豊かなタスマニア島で日本人の味覚に合う牛肉を育てているタスマニアビーフの専門ショップ「AUG74」<sup>オーガストセブンティフォー</sup>では、肉質の良いブラックアンガス種を成長ホルモン剤や抗生物質、遺伝子組み換え飼料を使わず、自然に近い方法で育てることによって、タスマニアビーフの赤身でやわらかいお肉を実現しました。「カキノミ」や「みすじ」など、希少な部位やタスマニアビーフを使用したこだわりの「ハンバーグ」や「ローストビーフ」などの加工品を一堂に展開します。

- ・焼きたてパンの店「カンテポーレ」では、おしゃれなキューブ型パン「キューブ・ド・パン」をクリームや総菜仕立てで（5種類以上）ご提供するほか、長久手限定商品として、北海道小豆を使用した粒あんとホイップを包み込んだ「長久手あんホイップパン」も展開します。

また、北海道生まれの上質な生クリームをふんだんに使用し、濃厚なのに後味がさっぱり味わえるプレミアム生クリームソフト「クレミア」も販売します。

- ・「イオンリカー」では、世界各国のワインをはじめ、愛知県の「関谷醸造」や「浦野合資」など、国内外のお酒約2,000品目を展開します。また、ワインやビールなどを気軽に試飲できるカウンター（有料）を導入することで、納得して商品をご購入いただくことが出来ます。

### 毎日の食卓を楽しくする“こだわりの調理用品”が揃う、キッチン関連フロア

長久手にお住まいのファミリーにご満足いただけるよう、普段使いから本格ギフト対応まで、キッチン用品を豊富に品揃え。

- ・こだわり商品の一例として、「兵左衛門」「一双」の箸や「関孫六」の包丁などを展開し、箸や包丁などの専門知識をもった従業員がお客さまをお迎えします。

また、箸は名入れサービスも実施するなどギフト需要にもお応えします。ダイニングコーナーでは、話題の商品や調理用品の使い方のポイントを実演しながら販売します。



### 日々の暮らしに寄り添う、シンプルでナチュラルなライフスタイル雑貨が揃うショップ。

- ・東海初展開の「シンプル&ナチュラルキッチン」では、“さりげないけど心地よい暮らしを大切にする方へ”世界中からセレクトした商品をお届けします。自然のぬくもりを感じることができるシンプルでナチュラルな商品をテーマごとに展開します。ママ友とのプチギフト選びにも重宝いただけます。

### 美と健康をサポートする“新しい発見”をご提供する「グラムビューティーク」

長久手にお住まいの子育てをされているママたちのご意見から、“癒し”“こだわり”“健康”をテーマとした“長久手スタイル”の商品をご提供。



- ・ナチュラル&オーガニックのコーナーでは、スキンケアやメイク、フードから日用品まで、ナチュラル素材のアイテムを取り揃えます。高感度な美容室で話題のヘアスタイリング「プロダクト」や環境への配慮にこだわったリビングクリーナー「ソネット」など、機能はもちろんお部屋に置きたくなるデザインのブランドを豊富に取り揃えます。



また、48種の中から生活スタイルにあったブレンドアロマが自由に選べる「アロマバー」や専門スタッフが一人ひとりに合わせてフルオーダーでのアロマ調合を行うサービスもご用意しています。

- ・ビューティーのコーナーでは、多彩なアイテムを一堂に会した「コスメティック・バー」で気になる色・質感を自由に試すことができ、迷ったときは最適なものを専門スタッフに選んでもらうこともできます。

また、「入浴剤」において、愛知県産「番椒」「生姜」「陳皮」を配合した長久手オリジナルの汗だし入浴剤「長久手汗合戦 熱き男たちの湯（仮）」を販売します。

このほか、季節ごとに発売されるデザイン缶が人気の「スチームクリーム」や和菓子デザインをモチーフにした使いやすさが人気の蚊帳ふきん「いとをかし」、本物のスイーツそっくりの「ドーナツソックス」など、自分自身で使うのはもちろん、大切な人に使ってほしくなるアイテムも取り揃えます。



さらに、ご要望に応じて、ガラス瓶や樹脂（一部の素材を除く）を使った商品パッケージにオリジナルのメッセージや名前を刻印するサービスを実施することで、大切な人への“世界に一つだけ”のギフトをつくるお手伝いをします。

- ・ヘルスケアのコーナーでは、無料で測定できる血管年齢計や体組成計を設置し、測定結果に基づいたアドバイスを通じて毎日の健康管理のお手伝いをします。

また、長久手のお子さんをもつ女性に向けて、無農薬でクリーンな植物工場野菜「ベジリッチ」を販売します。

- ・お客さまの健康を支える調剤薬局を併設します。処方せんの情報をスマートフォンで送るだけで調剤予約ができ、お薬の出来上がりの連絡を差し上げる「スマホd e 調剤」サービスを実施することで、お店での待ち時間を大幅に短縮します。

### 日々の暮らしを“楽しむ”、“贈る”をご提案。

- ・イオンの花の専門店「ルポゼ・フルール」は「ココロを休める・カラダを休める」をコンセプトに“人々の暮らしに花を通して癒される生活を提供したい”という想いから生まれたイオンの花の専門店です。ご自宅を彩る季節の花々や鉢花をはじめ、贈り物用として、お客さまのご要望に応じてブーケやアレンジメントの製作も承るほか、「ルポゼ・フルール」が選んだインテリアに最適なグリーンや雑貨も取り揃えるなど花のある生活をご提案します。





## “長久手スタイル”をご提案するファッションと雑貨のフロア

服飾雑貨コーナーを中心に“楽しさ”に“彩”を添える地域のライフスタイルに合った“ファッション”をご提案。



- ・ レディース服飾雑貨コーナー「マルシェージュ」では、がま口を中心に和小物を充実させた「スーベニール」や“日常の中にある風呂敷”をご提案する「むす美」、時計をアクセサリ感覚で楽しみファッションアイテムとして選びたい人のための時計ショップ「ルツソ」を展開します。

また、“毎日のくらしを楽しく、豊かに。”をテーマに、肌触りがよく着心地の良い雑貨や服を取り揃える、地球環境に配慮したエシカルなショップ「セルフサービス」をガーデン雑貨と融合して展開します。

- ・ 30代から40代のファミリー向けカジュアルを展開する「トップバリュコレクション」では、おさま向けにお父さん、お母さんと同じ柄や生地、仕様のコーディネートする「親子リンクコーデ」をご提案します。
- ・ レディースファッションでは、働く女性向けに、機能性を軸にした新しいビジネスウェア「ネオフィットスーツ」を販売するほか、働く子育てママが、時短コーディネートできるフレンチカジュアルを基本としたブランド「ペルソデア」や自分を磨く事を大切にする女性に向けたシンプル&上質を基本とした「エシーム」もコンセプトを新たに展開します。
- ・ メンズファッションでは、オーダーニーズの高まりを受け、スーツのオーダーから、シャツ、ネクタイのオーダーまで承ります。なかでも、東海初展開のオーダーシャツ専門店「ベラカミーチャ」では、厳選された素材を使った丁寧な縫製で仕上げたシャツをご提供します。このほか、世代を超えて愛されている「エドウィン」のデニムをフルラインで取り揃えたコーナーや大きいサイズの「グレイテス」など、幅広い需要に対応した商品を展開します。

- ・ トラベル専門コーナー「プラスムーブ」では、「エース」や「サムソナイト」はもちろん、フランスの「デルセー」やイギリスの「アントラー」などを展開するほか、ドイツデザインのキャリーケース「タイタン」をイオン限定で販売します。また、“女子旅”をテーマにキャリーケースからトランク、小物雑貨を取り揃えた「ウィズコレクション」など、さまざまなシーンに対応したトラベル用品を取り揃えます。



- ・ランジェリーファンデーションのコーナーでは、ティーンズからミセスまでの幅広い年代の女性のご要望にお応えできる東海エリア最大の品揃えでお迎えます。

## “長久手スタイルをご提案する” キッズと暮らしのフロア

体験要素を盛りこみ、お子さまとの大切な時間を楽しめる、喜びあふれるキッズゾーン。



- ・キッズファッションでは、10代前半のプレティーン向けトレンドファッションコーナー「ポページ」を展開するほか、コーディネートアイテムとしてニーズの高いファッションバッグなども合わせて品揃えます。幼稚園・ベビーファッションでは、ギフトとしての人気も高い北欧テイストブランド「トゥプチ」も取り揃えます。
- ・ベビーコーナーでは、人気の三輪ベビーカー「エアバギー」や「アップリカ」、「コンビ」などのベビーカーをはじめ、日用品からファッション・服飾小物まで幅広く取り揃えます。ベビー肌着では、世界基準の「OCS認証マーク」を取得した安全安心なオーガニックコットン100%の肌着を展開します。  
また、専門知識と技術をもった販売員「ベビーアドバイザー」がお買物のお手伝いをさせていただきます。

- ・おもちゃのコーナーでは、お孫さんへのプレゼントに最適な知育・教育玩具をセレクトした「ラーニングキッズ」を展開し、おもちゃが体験できるタッチ&トライコーナーを設置します。  
また、ちびっこ達に大人気の戦隊、ライダーやプリキュアなどのヒーロー・ヒロインからポケモンやアンパンマンなどのキャラクターまでを体感できるスペースも設置します。ファンシーのコーナーでは、女の子に人気のディズニーや「リラックマ」、サンリオなどのグッズを取り揃えます。



- ・学生服や校内履きなど学童用品を幅広く品揃えるほか、比較しやすく、じっくり時間をかけて試すことができる、快適性を高めた「ランドセルショップ」も展開します。



日々の住まいと暮らしを“より、おしゃれに、かっこよく” ご提案する暮らしのゾーン。



・リビングのコーナーは、“モダンナチュラル”をテーマに インテリアを展開します。ソファやラグ、カーテンなど、おしゃれで“シンプル&ベーシック”にこだわった素材に統一し品種の枠を超えたコーディネートにより“快適なライフスタイル”をご提案します。

・“快適な眠り”をご提供するため、寝具コーナーでは全ての枕やマットレスがお試しいただけます。専任販売員がお客さまの頸椎の高さを測定し、寝姿勢や体型などから最適なアイテムをおすすめしたり、カスタマイズしたりできる商品を豊富に取り揃えます。



このほか、洗える羽毛掛ふとんシリーズや季節を快適に過ごせる肌ざわりにこだわった季節寝具やカバーリングなど、お客さまの“快適な眠り”につながる商品を多数ご提案します。

・働く女性向けの文具や雑貨を集めたコーナー「<sup>ア</sup>ー<sup>ラ</sup>ッシュ<sup>ク</sup>」では、オフィスのデスクを彩るステーショナリーや、趣味の時間を楽しむ大人の塗り絵・和雑貨を取り揃えます。

また、こだわり文具「大人の書齋」では、「ロディア」「モレスキン」など、デザイン性・機能性に優れたメモ、ノートなどを取り揃えるほか、ギフトに最適な木のぬくもりを感じられる木製雑貨もご提案します。

・「イオンモバイル」では、専門スタッフがお客さまの携帯電話やスマートフォンのご利用状況をお伺いし、29種類の豊富な料金プランの中からお客さまに合ったプランをご提案することで、ご家庭の通信コスト削減のお手伝いをします。

**モールゾーン4階**

・布地・手芸・クラフトの店「パンドラハウス」では、イギリスのライフスタイルブランド「ローラアシュレイ」や、人気作家のデザイン生地などを多数取り揃えます。ソーイング、人気のUVレジンやデコナップなどのクラフト素材の販売に加え、実用から趣味までさまざまな“手づくり”や生活を楽しむためのアイデアをご提案します。

## モールゾーン地下1階

・イオンの自転車専門店「イオンバイク」では、本体はもちろんパーツなどの関連用品まで、約1,200品目取り揃えます。「トップバリュ」や世界No.1シェア（自転車本体）を誇る「ジャイアントグループ（本社台湾）」のスポーツサイクル「モーメンタム」（国内ではイオンのみ取扱い）など多彩な車種を展開します。

また、高い専門知識を持った「イオンサイクルアドバイザー」がお客さま一人ひとりにあったサービスをご提供します。

## 「コト・モノ・ネット」 “イオンのオムニチャネル” の取り組みで新しいお買物体験

店内では、「タッチゲット」を導入し、店舗にはない商品をお取り寄せ、店頭での受け取りやご自宅にお届けすることもできます。また、「コンシェルジュ」や専門の販売員が、タブレット端末で店頭にはない商品をご紹介するなど、お客さまのお買物のご相談も承ります。（インテリア・寝具・収納用品、ベビー用品・室内遊具・知育玩具などを展開）

イオンのインターネットショッピングモール「AEON.com」（イオンドットコム）では、食料品やお酒、衣料品、靴、化粧品、書籍、ペット用品など、合計35のグループサイトの商品を取り揃えます。

「AEON.com」WEBサイト (<https://www.e-aeon.com/>)

## 「イオンスタイル長久手」地域の皆さまとのつながりを大切にした取り組み

イオンスタイル長久手では12月の開店に向け、ご高齢のお客さまに適切な対応ができる従業員を育成し、誰もが安心して暮らせる地域づくりに取り組んでいます。

厚生労働省が推進する「認知症サポーター※1 養成講座」を長久手市と協働で実施し、従業員がご高齢や認知症のお客さま、お付添いのご家族をサポートします。

また、公的資格「サービス介助士※2」を有する従業員が、ご高齢の方やお身体が不自由なお客さまのご要望に応じて介添えます。



※3：「認知症サポーター」とは、認知症について理解し、認知症の人やその家族を温かく見守り、できる範囲での手助けをするもので、所定の講座を受講することで認定されます。

※4：「サービス介助士」とは、お年寄りや体の不自由な人に対する「おもてなしの心」と「介助技術」を身につけるための資格です。

## 環境保全活動を通じて子どもたちの健全な育成を目指す「イオンチアーズクラブ」

イオンでは小学1年生から中学3年生までの子どもたちを対象に、環境学習や体験の場をご提供する「イオンチアーズクラブ」を各店に結成しています。店舗の近隣にお住まいのお子さまたちが集まり、イオンの従業員がサポートしながら「環境」に関するさまざまな活動に取り組んでいます。イオンスタイル長久手でも参加するメンバーを募集し「長久手イオンチアーズクラブ」を結成します。



## 【地域との連携。“ローカライズ”の取り組み】

イオンモール株式会社では昨年、新たな経営理念として、「イオンモールは、地域とともに『暮らしの未来』をつくるLife Design Developerです。」を策定、経営ビジョンのひとつに、「パートナーとともに、地域の魅力を磨き続ける究極のローカライズに挑戦する」ことを掲げ、当社のショッピングモールでも様々な取り組みを行っています。

当モールでも、地域に根ざし、このまちになくてはならない存在になることをめざし、周辺にある大学やリニモとコラボレーションした取り組みを実施するほか、オープン後も永続的に周辺各団体と連携し、地域の活性化や魅力の向上・発展に寄与してまいります。

### （１）名古屋商科大学とのコラボレーションによる学生参加型地域活性化イベント

名古屋商科大学経営学部の亀倉正彦教授による地域活性化を目的とした授業「NUCBフロンティア育成講座」とコラボレーション。受講する学生約20名が中心となり、長久手市、日進市、瀬戸市の特性を活かしたオープニング企画を考案し、実際の準備・運営まで行うものです。

本年4月より授業を開講し、「長久手市チーム」「日進市チーム」「瀬戸市チーム」「大学間連携チーム」の4チームに分かれた学生や3市の担当者のほか、当モール担当者も参加して企画を進め、オープン翌週に、各班が企画したイベントを実施予定です。



授業風景

### （２）愛知県立芸術大学とのコラボレーションによる壁面アート設置

愛知県立芸術大学美術学部所属の高津ゆい氏による壁面アートを4F中央部、イオンホール横に設置します。当モールより壁面デザイン研究の一環として同大学の白木彰教授にその活用をご提案し実現したもので、「長久手四季」をテーマに約4ヵ月を費やし完成した縦2m×横6mと、縦2m×横8.4mの2作品を設置します。



製作風景



### (3) 沿線活性化をめざしたりニモとのコラボレーション。

名古屋市と長久手市を含めた東部丘陵地域を結ぶリニモの利用促進を目的に、新たな交通系IC乗車券利用促進サービス「クテポ」を導入します。「長久手（ながくて）」の「ポイント」から名づけたこの制度では、全国で相互利用している交通系IC乗車券でリニモに乗車頂き「長久手古戦場駅」で降車、当モール内に設置する端末にタッチいただくことでポイントを付与、一定のポイントを貯めて頂くことで、当モールでご利用いただけるお買い物券を進呈します。

「クテポ」の利用促進、認知度向上を継続的に行うことにより、長久手古戦場駅を中心とした沿線の活性化はもちろんのこと、公共交通機関での来店促進による環境負荷低減や渋滞緩和等にも努めてまいります。



### (4) 「長久手古戦場駅」の副駅名として「イオンモール長久手 前」が採用。

リニモを運営する愛知高速交通(株)より、命名権を取得（ネーミングライツ）し、12月1日より「長久手古戦場駅」の副駅名として「イオンモール長久手 前」が採用されました。リニモ全線のホームサインや車両内の駅名サインなど、駅名が掲示される箇所に「イオンモール長久手」の名が記載されることとなります。地域の皆さまに当モールの名前に触れて頂く機会を増やすことで、「我がまちのイオンモール」として愛着を持っていただき、当モールが地域に根ざした施設として浸透するよう努めます。



駅名看板（イメージ）

## 【“従業員の働きやすさ”（ES）向上の取り組み】

当モールでは、勤務される専門店をはじめとする従業員の働きやすく、快適な職場環境づくりをめざして、アメニティ空間の充実や、女性の活躍支援をめざした事業所内保育施設を導入するなど、ES向上の取り組みを推進しています。

### （１）使いやすく、ココロもカラダも休まる従業員休憩室の整備

- ・従業員専用休憩室は、木目をベースにした清潔で明るい落ち着いた空間デザインを施します。リラックスや癒しをご提供する無料のマッサージチェアをご用意するほか、従業員専用のタブレット端末も設置。心身ともにリラックスできる空間とします。



- ・また休憩室に隣接してコンビニエンスストアの「ミニストップ」を導入。従業員専用のコンビニとして、短い休憩時間中にも手軽に必要なものを揃えていただけるよう、モール内休憩室という特性を鑑みた品揃えをします。

### （２）女性従業員専用のパウダールームを設置。

- ・女性従業員専用のパウダールームを設置します。花柄をモチーフにした内装デザインとし、大型ミラーのほか、カールドライヤーや美顔スチーマーもご用意し、休憩中のリフレッシュはもちろんのこと、勤務前後にもご利用いただける空間です。

### （３）「イオンゆめみらい保育園」の導入。

- ・事業所内保育施設「イオンゆめみらい保育園」を導入。２０１４年１２月にイオンモール幕張新都心（千葉県）で導入して以来、子育てしながら働く従業員の活躍支援を目的に各地のイオンモールをはじめとするイオングループの店舗で導入を進めています。同園では、当モールで勤務する方及び周辺のイオングループ店舗で勤務する方々のお子さまを優先的にお預かりし、原則土日祝、年末年始を含めた３６５日無休で開園。職場までご一緒に通勤し、勤務終了後は日々のお買物を終えてからそのままお迎えに行けるほか、急な発熱など、何かあってもすぐに駆けつけることも可能です。





## 【安全・安心への取り組み】

イオンモールは、東日本大震災をはじめとする過去の教訓から、お客さまの安全・安心を最優先に考えた、「災害に強い施設づくり」をめざすとともに、また万一被災した際には、地域の早期復興を促すための拠点となるような施設の整備に取り組んでいます。

### ■取り組みの具体例

#### 1. 耐震性能の更なる強化

##### ➤ 天井の耐震化、軽量化

各コートや吹き抜け上部は、天井材自体を貼らない「スケルトン天井」とし、膜による装飾を施します。また万が一の有事の際を想定し、天井自体に耐震補強を実施するほか、天井照明器具には、器具落下防止装置を設置します。



##### ➤ 防煙垂壁の落下防止

モール部分に使用する防煙垂壁には、従来のガラス垂壁と比較し約1/8の重さとなる軽量ガラス（一部シート式）垂壁を採用、脱落による災害事故の危険性を軽減しています。

#### 2. 被災時の復興拠点としての機能確保

- 震災時の緊急対応を想定し、「お客さまの安全・安心」のための防災電源や給水電源はもちろんのこと、非常用発電機により、防災センターやイオンモール事務所などの主要な管理諸室、また、「イオンスタイル長久手」の食品売場への電源供給を最優先で確保し、いち早く地域の災害支援施設となるよう計画しています。
- 震災時の飲料水を確保できるよう、耐震性を有した受水槽（約270㎡）は、断水・停電状態であっても受水槽内の飲料水を利用できるように緊急用給水取出口を設置しています。
- 近隣県における震度5弱以上の地震、テロ、噴火、台風や大規模降雨などの非常災害発生時には、館内に設置したデジタルサイネージ端末を緊急テレビ放送に切替え、お客さまへ速やかに情報を伝達します。

## 【環境保全・地域、社会貢献活動への取り組み】

当モールでは、“人と環境に配慮したモール”の実現に取り組んでいます。サインや照明へのLED採用や、効率的かつ環境へ配慮した冷暖房熱源の活用などにより、建物設備負荷の低減、CO<sub>2</sub>の削減などに努めます。また、積極的に地域の情報を発信することで、地域の魅力を存分にお届けします。

さらに、グループ各社の加盟する「(公財)イオンワンパーセントクラブ」を通じ、「環境保全」「国際的な文化・人材交流・人材育成」「地域の文化・社会の振興」を柱にさまざまな活動に取り組めます。

### ■取り組みの具体例

#### 1. 環境及び省エネルギー関連の取り組み

##### ➤ 空調における省エネルギーと機能維持の新たな取り組み

- ・当モールの空調熱源は、モジュール（1つの機能を複数台で構成）とすることで、館内滞留人数に合わせた柔軟な運転を行うことによる省エネルギーを実現すると共に、1台故障時でも機能を維持することが可能です。
- ・空冷式熱源の採用により、従来の水冷式熱源（ガス冷温水発生器等）と比べ水資源を大幅に節約できることに加え、一次エネルギーに電力を使用することにより、他のライフラインと比較し復旧時間を短縮します。
- ・喫煙室の換気には人感センサーを導入します。人の在・不在を感知し、ファンの風量を変更することで、効率的な運用を行います。

##### ➤ LED器具の積極採用

館内共用部の照明及び外部サインは、従来の蛍光灯等の球管に替わりLEDを100%採用しています。また、核店舗である「イオンスタイル長久手」でのLED採用率は100%、各専門店も大部分がLEDを採用しており、全館統一して消費電力の削減、CO<sub>2</sub>排出抑制に努めています。

##### ➤ 太陽光発電設備の導入

建物の屋根に、電力の創出が可能なソーラーパネル（360kw）を設置し、太陽光発電を行います。

##### ➤ 電気自動車充電器の設置

電気自動車充電エリア（急速充電器2台、普通充電器2台）を1F駐車場東側に設置します。

##### ➤ 節水型衛生器具の採用

節水型便器を採用しトイレ内洗浄水量を抑制します。また、利用者の意思に反して、必要以上に洗浄水を流すことを防止するため、洋式便器を従来の自動洗浄装置から手動洗浄装置とします。

## 2. 生物多様性・景観への配慮

### ➤ 建物緑化

県内最大級となる約5,240㎡の建物緑化（壁面緑化と屋上緑化合計）を施し、長久手市がめざす“緑があふれる”まちづくりの形成に寄与します。



### ➤ 「いきもの共生事業所推進®」の認証取得（予定）

「一般社団法人 いきもの共生事業推進協議会（A B I N C）」が、生物多様性に配慮した、工場、オフィスビル、商業施設、集合住宅を対象に評価・認証を行う「いきもの共生事業所®認証」の認証を取得する予定です。

## 3. 地域との調和・環境デザイン

### ➤ 外装デザイン

緑豊かな長久手市の自然に溶け込み、調和するよう大規模な壁面、屋上緑化に加え、キーカラーにも緑を採用し、濃淡さまざまな緑のコントラストが生み出す明るく親しみやすい外観デザインを採用しています。





## ➤ 内装デザイン

- ・当モールを、『森の中（長久手市）に新たに生まれた“みんなの木”（イオンモール長久手）』と見立てた環境デザインを採用。「みんなの木」はフロア毎に設定された5つの要素で構成し、各要素はそのままフロア毎のデザインコンセプトとして採用します。

「交」 1F・2F：森の玄関 つながり広がるフロア

「潤」 1F：森の泉 上質漂う食品のフロア

「咲」 2F：花咲く森の小道 ファッションのフロア

「実」 3F：森の実り ファミリーのフロア

「輝」 4F：輝きに包まれる森趣味のフロア



➤ (仮称)「みんなの木。コート」

モール中央部に、内装コンセプトに合わせたシンボルツリー「森のまちを彩る『みんなの木。』」を配した吹き抜け空間を整備します。時間や天候、季節などに合わせて色を変える『みんなの木』の足元では、森の安らぎを感じさせる音楽を流し、ご休憩やお待ち合わせにも使えるソファでゆったりと過ごして頂けます。



➤ 2F女性専用のパウダールーム

女性のための「パウダールーム」を設置。森の中に咲く花々をイメージした装飾を施した心やすらぐBGMが流れる空間には、心地良いアロマの香りが漂い、おしゃれを楽しむ女性の心を高揚させる演出をします。





### 【「イオン ふるさとの森づくり」植樹祭】

イオンでは、地域のお客さまとともに取り組む環境保全・社会貢献活動の一環として、施設の敷地内に、その地域に自生する「ふるさとの木」の苗木を植えて大切に育てていく「イオン ふるさとの森づくり」植樹祭を開催しています。

当モールでは、2016年10月30日（日）に、地域にお住まいの方々約1,000名にご参加いただき、地域の樹木を中心とした苗木、約8,000本の植樹を行います。

尚、イオン環境財団と「イオン ふるさとの森づくり」植樹祭の累計植樹本数は、2013年に1,000万本に到達しました。



## 【進化するユニバーサルデザイン】

イオンのショッピングモールの基本は、年齢・性別に関係なく皆さまに便利さを感じて頂くことです。すべてのお客さまが満足でき、楽しく過ごすことができる快適さの演出を追求しています。また、私たちはショッピングモールが単にモノやサービスを提供するだけの場ではないと考えています。コミュニティ拠点として、地域に望まれ、そこに暮らす人々の生活をより豊かにすることに貢献し、ご高齢の方、お体の不自由な方、赤ちゃん連れの方など訪れるすべての人々が快適にショッピングを楽しめる、「人と環境に配慮したショッピングモール」であることが重要であると考え、2005年に大型商業施設としては初めて本格的にユニバーサルデザイン（以下「UD」）を導入して以来、独自の「ユニバーサルデザインガイドライン」を設けるなど、継続的に研究を重ねています。

### ■取り組みの具体例

#### 1. お客さまを目的地までスムーズに誘導します

##### ▶ 誘導サイン

色・サイズ・表現方法などについて、年齢・性別・国籍・障害の有無に関わらず全てのお客さまが利用しやすいよう、各法令遵守はもちろん、独自で改良を重ね、より見やすく、より分かりやすくしています。



##### ▶ インフォメーション

インフォメーションカウンターは、多方向からアプローチできるよう、また車イスやベビーカーをお持ちのお客さまもスムーズにご利用いただける多機能カウンターとし、モール2Fに設置しています。

##### ▶ デジタルサイネージ

47台のデジタルサイネージを設置、内16台にタッチ式パネルを採用し、飲食・専門店情報をはじめ、トイレやベビールームなど、行きたい場所の位置検索や様々な情報がご覧いただけます。

## 2. 誰もが安心してご利用頂くことができる、居心地の良い空間を提供します

### ➤ ベビールーム

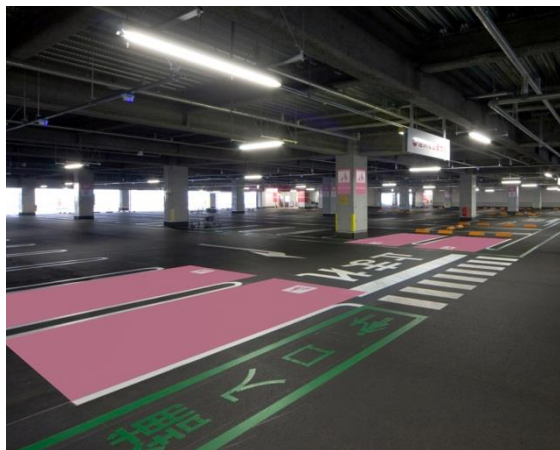
授乳室を設けたベビールーム（赤ちゃん休憩室）を合計3箇所（2F、3F、4F）設置します。

### ➤ 優先トイレ、キッズトイレ

トイレ内部に音声によるレイアウト案内やオストメイト用対応便器を備えた「優先トイレ」は合計6箇所設置します。また、お子さまに合わせたサイズの便器、手洗いなどを設置した「キッズトイレ」を2箇所（3F・4F）レストラン横トイレに設置します。

### ➤（仮称）親子駐車場

ベビーカーをご利用のお客さまが、お荷物の出し入れやチャイルドシートからのお子さまの乗り降りがしやすいよう、1台当たりのスペースを広く確保した「（仮称）親子駐車場」を13台（B1F：10台/1F：3台）ご用意します。



### ➤ AED（自動体外式除細動器）

7台のAEDを設置。専門店従業員などに対しては、AEDの使用方法について講習会を実施予定で、従業員の誰もが緊急時にサポートできるよう取り組みます。

### ➤ ハートビルインターフォン

介助が必要なお客さまのために、2箇所（駅前棟1F風除室・モール棟1F風除室）にインターフォンを設置しています。また、インフォメーションでは車イスを配備しています。

### ➤ ベンチ

館内各所には、ゆっくりと休めるように休憩スペース（ソファベンチ等）を設置するほか、各フロアの随所にカフェ店舗を導入し、ショッピング途中の休憩場所としてご利用いただけます。

### ➤ お体の不自由な方専用の駐車場

お体の不自由な方専用の駐車場を全体で23台を設置します。内、1Fに設置する11台については、健常者の方が停める事を防止するため、登録者のナンバープレート読み取り型の「ゲート開閉方式」としています。

【イオンモール長久手 専門店一覧】

B 1 F					
番号	店名	業種	東海初	愛知県初	地元企業
1	イオンバイク	サイクル			
2	イオンゆめみらい保育園	事業所内保育所			

1 F					
番号	店名	業種	東海初	愛知県初	地元企業
<b>駅前棟</b>					
3	P e T e M o	ペット			
4	L A V A	ホットヨガ			
5	カーブス	フィットネス			
6	ザ・ダイソー	均一ショップ			
7	コメダ珈琲店	カフェ			○
<b>モール棟</b>					
8	QBハウス	理容室			
9	ジュエルカフェ	金プラチナ買取			
10	リアット!	靴修理・合鍵			
11	院名未定	眼科			
12	院名未定	歯科			
13	イオン銀行	銀行			
14	ハートフラワー	花			○
15	三菱東京UFJ銀行ATM	ATM			
16	宝くじチャンスセンター	宝くじ			
17	ヤングドライ	クリーニング			
18	ハートアップ	コンタクトレンズ			
<b>(仮称) フードホール</b>					
19	サーティワンアイスクリーム	アイスクリーム			
20	ジャックインザドーナツ	ドーナツ			
21	Una casita	グロッサリー	○		
22	ディッパーダン	クレープ			
23	築地銀だこ	たこ焼き・たい焼き			
24	おとうふ湯葉 いしかわ	豆腐・湯葉			○
25	カルディコーヒーフาร์ม	グロッサリー			
26	ルビシア	紅茶			
27	パティスリー タルトン	タルト・スイーツ	新業態		○
28	ワンダーフルーツ	ジュース	○		
29	フレベール	洋菓子			○
30	焼きパスタ&窯焼きピッツアの店 Kitchen Bio Bambina	天然酵母ピザ・焼きパスタ・スイーツ	新業態		○
31	こととや	グロッサリー	新業態		○
32	焼きたてチーズタルト専門店 PABLO mini	チーズタルト・スイーツ		○	
33	I K A Y A K I S T A N D	イカ焼き・フレッシュドリンク	○		
34	(仮称) BENKEI	ベーカリー			○
35	京鼎樓小館	小籠包・飲茶	○		
36	(仮称) 仙台たんや利久の咖喱	牛たんカレー・シチュー	新業態		
37	(仮称) TORI PURO+	ポテトサラダ・鶏料理	○		
38	S A B A R	とろさば料理	○		
39	久世福商店・久世福茶寮	グロッサリー、和カフェ	新業態		
40	ヴィレッジヴァンガードダイナー	グルメバーガー	○		○

2 F					
番号	店名	業種	東海初	愛知県初	地元企業
<b>駅前棟</b>					
41	アデペシュ	インテリア			
42	バンドレコード	CD・DVD			
43	LOGOS SHOP	アウトドア			
44	クライミングスポット ボルダランド	ボルダリングスタジオ			○



モール棟					
番号	店名	業種	東海初	愛知県初	地元企業
45	ゴディバ	チョコレート			
46	メゾネットリュクス	家具、インテリア雑貨		○	○
47	AWESOME STORE	ライフ雑貨			
48	フレンチブリュ	レディス			○
49	アモスタイル by トリンプ	インナー			
50	パルファン	コスメ			○
51	スターバックスコーヒー（来春オープン予定）	カフェ			
52	Mano Lapule	衣類・生活雑貨	○		○
53	ikka	メンズ・レディス・キッズ			
54	チェルシーニューヨーク	生活雑貨			
55	ブランドショップハピネス	インポート雑貨			
56	コラゾン	美容室			○
57	R.O.U	化粧品・文具・バラエティ雑貨			
58	イオンカルチャークラブ	カルチャー教室			
59	無印良品	ライフスタイル雑貨・食品			
60	tip top+ pocket	レディス			
61	INGNI	レディス			
62	シャルロット	レディスシューズ			
63	グローバルワーク	メンズ・レディス・キッズ			
64	アメリカンイーグルアウトフィッターズ	メンズ・レディス・キッズ			
65	イオン銀行	ATM			
66	名古屋銀行	ATM			
67	愛知銀行	ATM			
68	瀬戸信用金庫	ATM			
69	ゆうちょ銀行	ATM			
70	豊田信用金庫	ATM			
71	JAあいち尾東	ATM			
72	大垣共立銀行	ATM			
73	十六銀行	ATM			
74	東海ろうきん	ATM			
75	マジックミシン	洋服リフォーム			
76	サックスパー	靴			
77	パーツクラブ	アクセサリパーツ			
78	CLOVE	レディス			○
79	BITTOKO	レディス			
80	kese-moi	レディス	○		
81	Apool x J-Bag	靴			
82	バルーレ	アロマテラピー・ハーブ			○
83	ハットビート	帽子			○
84	KIKUCHI	眼鏡			○
85	toU by THE KISS & Rose Vie	宝飾			○
86	AZUL by moussy	レディス・メンズ			
87	ローリーズファーム	レディス			
88	earth music&ecology Natural Store	レディス			
89	RODEO CROWNS WIDE BOWL	レディス・キッズ			
90	LUCA	レディス			
91	CONDIMENT	レディス	新業態		○
92	ミルフローラ・ドウ	ジュエリー			
93	ユーナリナ	レディス			○
94	プレス	シルバーアクセ			
95	A・J・D アクセサリーズ	アクセサリ			
96	Chronostaff DAH DAH	時計及び関連雑貨			○

3 F					
番号	店名	業種	東海初	愛知県初	地元企業
97	セイハ英語学院	英語教室			
98	POLA THE BEAUTY	化粧品、エステ			
99	au ショップ	携帯電話			
100	ソフトバンク	携帯電話			
101	フォレストホームサービス	不動産			
102	ストーリーズ	メンズ・レディス・キッズ			
103	ザ・リブレットマーケット	文具			○
104	crocs by fam	クロックス			
105	Zoff	メガネ			
106	ライトオン	メンズ・レディス・キッズ			
107	WEGO	メンズ・レディス			
108	スポーツオーソリティ	スポーツ			
109	HANAGOROMO	呉服			
110	サンマルクカフェ	カフェ			
111	バーンズ・ソーホーストリート	靴			
112	namco	アミューズメント			
113	イルーシー300	300円ショップ			○
114	チャイハネ	エスニック雑貨			
115	r.p.s	レディス			○
116	スタジオアリスHALULU	写真スタジオ	○		
117	京セラソーラーFC	太陽光発電			
118	アスビーキッズ	キッズシューズ			
119	KID'S HAIR DESIGN CHOKKIN'S	こども美容室			
120	Y!mobile	携帯電話			
121	supure	レディス		○	○
122	チュチュアンナ	靴下・インナー			
123	ラフトキシック	ジュニア			
124	プリズム	ファンシー雑貨			○
125	アルジー	キッズ			
126	ジェニィ	キッズ			
127	BERRY KISS choucho	キッズ	新業態		
128	プティマイ	キッズ			
129	ブランシェス	キッズ			
Food Forest					
130	グラマシークレープ&ラップス	クレープ			
131	豚屋とんー	グリル	○		
132	パルメナーラ	パスタ&ピザ			○
133	丸亀製麺	うどん			
134	ローストビーフ星	ローストビーフ丼			
135	金久右衛門	ラーメン	○		
136	無添加出来立てジェラート IKEDA-YA	ジェラート	新業態		
137	とりきち	親子丼	○		○
138	スガキヤ	ラーメン・甘味			○
139	テキサスキングステーキ	ステーキ・ハンバーグ			
140	漁港めし家 牧原鮮魚店	海鮮丼			○
141	梅蘭	中華			

4 F					
番号	店名	業種	東海初	愛知県初	地元企業
142	講談社こども教室	幼児教室			
143	カ・ラ・ダファクトリー	整体・ボディメンテナンス			
144	リラクゼーションスペース・ラフィネ	リラクゼーション			
145	おかしのみちおか	お菓子			
146	マスターピース	ジグソーパズル			
147	Jam's Gate	スーツケース			○
148	東京スターメガネ	メガネ	○		
149	メモリア	現代仏壇			○
150	G-LAND	メンズ			
151	ゼロ	メンズ			
152	atrium102	メンズ			
153	タイムステーションNEO	時計			
154	P.S.FA	メンズ・レディス			
155	ASBee	総合シューズ			
156	コンファーム・イルズ	メンズ			
157	パンドラハウス	手芸用品			
158	アイラッシュサロンブラン Blanc	まつ毛エクステ			
159	島村楽器	楽器・音楽スタジオ			
160	未来屋書店	書籍・文具			
161	ヴィレッジヴァンガード	雑貨・書籍			○
162	エディオン	家電			
163	じぶんまくら	枕			○
164	airweave The Quality Sleep Store	寝具			
165	BRICKHOUSE by Tokyo Shirts	メンズ・レディス			
166	ピュアネイルプティ	ネイルサロン			
167	JTB	旅行代理店			
168	H.I.S	旅行代理店			
169	イオン保険サービス	保険代理店			
170	パレットプラザ	DPE			
171	中日印章	印鑑・印刷			○
172	イオンシネマ	シネマコンプレックス			
星空レストラン					
173	きら天	天ぷら			
174	ピッツェリアマリノ	イタリアン			○
175	創作オムライス ポムの樹	オムライス			
176	いきなり!ステーキ	ステーキ・ハンバーグ			
177	炙り牛たん万	牛たん・生姜焼き・肉料理	○		
178	THE BUFFET WORLD TABLE	総合ビュッフェ	新業態		
179	ライトカフェ	ダイナー			○
180	とん久	とんかつ	新業態		
181	にぎりの徳兵衛	寿司			○
182	ベーカリーレストランサンマルク	ベーカリーレストラン			
183	土佐わら焼き龍神丸	土佐料理	○		
184	上海湯包小館	中華			○
185	舎~やまよし~	ひつまぶし	新業態		
186	おひつごはん四六時中	おひつごはん			

1 F～3 F					
番号	店名	業種	東海初	愛知県初	地元企業
187	イオンスタイル長久手	総合スーパー			

**新業態：11店舗/東海初出店：16店舗/愛知県初出店：3店舗/地元企業：41店舗**

※「東海地区」は愛知県・岐阜県・三重県を指します。  
 ※店名・業種及び本資料については、9月29日現在の為、変更になる場合がございます。  
 また記載の専門店は9月29日時点で出店が確定している店舗を記載しています。

## 【広域・周辺マップ】

### ＜広域MAP＞



### ＜近隣MAP＞

