

道の駅桃山天下市

もちやまてんかいち



住所 佐賀県唐津市鎮西町名護屋1859番地 **休館日** 毎月第3月曜日

TEL (0955)51-1051 **FAX** (0955)82-5800



呼子より3キロの国道204号沿いにあり、特別史跡名護屋城跡の玄関口に位置する道の駅。館内には鎮西町でとれた新鮮な農産物や水産物等が豊富に揃う。また、120名収容、呼子のいか料理が味わえる和食処、桃山亭海舟ではイカ活造定食等の活魚料理が楽しめる。鎮西町観光協会もあり観光の起点となっている。



交通アクセス

唐津市役所より国道204号線を北西へ約17km呼子より西へ3km

周辺の見どころ

名護屋城跡 豊臣秀吉が朝鮮出兵に際し、加藤清正らに命じて1592年(天正20)に築城。現在、隣接して抹茶と庭園を楽しむ茶苑海月や佐賀県立名護屋城博物館がある。

波戸岬 海の渚百選に選定。海中展望塔では自然の魚と海底を見ることができる。



名護屋城跡

P	大型車：9台 普通車：94台 合計：103台	FAX	有
TEL	有	?	
男女子	男性：11器 女性：9器 子供：1器	?	駐車場：7台 トイレ：2器
?	「桃山亭海舟」 AM11:00～PM8:00		
?	AM9:00～PM6:00		
?	AM9:00～PM6:00		
?	「ときめき彩館」 AM9:00～PM6:00 「農林水産物直売所」 AM8:00～PM6:00		

「物産館」入口・観光協会
AM8:30～PM6:00

提供内容

1. 道路情報および近隣の「道の駅」情報
ルート情報、災害情報を地図・チラシで提供
2. 観光情報
駅周辺の観光、宿泊施設情報を案内人、チラシで提供
3. 医療情報
医療機関の名称、電話番号を掲示板で提供
4. 他の「道の駅」の情報
施設の内容をチラシで提供
5. その他情報
なし

特産品

いかしゅうまい
8個入1050円

獲れたての活きイカでひとつひとつ丁寧に作り上げた「いかしゅうまい」8個入1050円や甘夏の皮まで入った「甘夏ジュレー」(小)265円が人気。



イベント情報

毎月最終日曜日 ただでたべん祭 1月始め 桃山天下市初売り&ぜんざい大鍋会
10月下旬 桃山天下市創立記念イベント、12月下旬 正月用品大売出し

みちのえき

ここがおすすめ!



透き通るようなイカ刺しは
鮮度抜群!

桃山亭海舟人気のメニュー。呼子に水揚げされた新鮮なイカの活き造り、後造り(天ぷら・塩焼き)、いかしゅうまい(2個)等、盛りたくさん。「いか活き造り定食」2835円(税込)

道の駅伊万里



住所 佐賀県伊万里市南波多町井手野2754-9

休館日 物産館/毎月第3水曜日
レストラン、体験館/毎週水曜日

TEL (0955)24-2252 **FAX** (0955)24-2003



焼き物の里伊万里ならではのくろくろ体験・絵付け体験ができる体験館のほか、日本一の伊万里牛をリーズナブルな価格で味わえるレストランなどがある。物産館では、伊万里産の朝採り新鮮野菜をはじめ、果物・梨ワイン・ふるさと饅頭・押し寿司など数多くの物産が所狭しと並んでいる。



交通アクセス

唐津市より南西へ約20km
伊万里市より約8km

周辺の見どころ

鍋島藩窯公園 製陶の秘法を守った関所、お経石窯や清原窯などの登り窯跡、陶工の家などが見事に再現されている。古窯跡など歴史的文化遗产とともに様々な磁器のオブジェがあり、静かな街並みと自然に調和している。



P	大型車：5台 普通車：62台 合計：67台	FAX	有
TEL	有	♿	駐車場：2台 トイレ：1器
♿	男性：8器 女性：7器	🍴	AM11:00 ~ PM10:00
🍴	AM11:00 ~ PM10:00	☕	AM11:00 ~ PM18:00
🛏	24時間利用可	🕒	24時間利用可
🛍	AM8:00 ~ PM5:30		

「喫茶コーナー」内
AM10:00 ~ PM5:30

提供内容
1. 道路情報および近隣の「道の駅」情報
ルート情報を地図・チラシで提供
2. 観光情報
駅周辺の観光施設情報をチラシで提供
3. 医療情報
医療情報を掲示板で提供
4. 他の「道の駅」の情報
イベントをチラシで提供
5. その他情報
なし

「体験館」
(陶芸体験・絵付け体験)
AM9:00 ~ PM5:00

特産品



伊万里梨ワイン
720ml1,500円

伊万里梨を原料に梨花の香りとほんのり甘い口当たりの飲みやすいワイン。

イベント情報

1月上旬 初窯まつり、4月29日～5月5日 春の山菜市
8月上旬・9月上旬 梨まつり

みちのえき

ここがおすすめ!



農林水産大臣賞を受賞した伊万里牛

地元伊万里牛の上質な霜降り肉の素材を生かした、とろけるような絶妙な舌ざわりと芳醇な風味のステーキをぜひご賞味あれ。伊万里牛のステーキ(セット=ライスorパン、サラダ付) 3000円(税込)



道の駅 厳木

きゅうらぎ



住所 佐賀県唐津市厳木町大字牧瀬692番地1 **休館日** 12月31日～1月2日

TEL (0955)63-3737 [風のふるさと館] **FAX** (0955)63-3100



佐賀市と唐津市の中間点に位置する道の駅で、特産品販売所「風のふるさと館」には安く新鮮な野菜や山の幸、手作り饅頭など、作る人の手の温もりと自然の味が伝わってくる特産品が豊富にそろい、厳木出身の「風の画家・中島潔さん」のグッズも取り揃えている。



交通アクセス

唐津市より南東へ約22km
多久ICより北西へ約7km

周辺の見どころ

厳木温泉佐用姫 (さよひめの湯) 低料金でのくつろぎやすらぎを追求した県内屈指の良質のアルカリ性温泉。
入浴料：大人400円、小学生以下250円
毎週火曜休。



P	大型車：3台 普通車：62台 合計：65台	FAX	有
TEL	有	?	
男女	男性：7器 女性：5器 子供：1器	?	駐車場：2台 トイレ：1器
?	「絳城食堂」 AM9:30～PM5:30 (毎月第2・4火曜日は定休日)		
?	24時間利用可		
?	有		
?	「風のふるさと館」 AM8:00～PM6:00 (土日祝日はAM8:00～PM6:30) ただし7月、8月は AM8:00～PM6:30 (土日祝日はAM8:00～PM7:00)		

「インフォメーション広場」
AM8:00～PM6:00

提供内容
1. 道路情報および近隣の「道の駅」情報
ルート情報を地図・チラシで提供
2. 観光情報
駅周辺の観光、宿泊施設情報をチラシで提供
3. 医療情報
医療情報を掲示板で提供
4. 他の「道の駅」の情報
イベントをチラシで提供
5. その他情報
なし

特産品



佐用姫だんご (無添加)
265円

地元婦人部が作った無添加の手作りだんご。
ゆずこしょう400円。
お料理のかくし味やアクセントにどうぞ。

イベント情報

7月下旬 きゅうらぎ川あゆまつり、11月下旬 風のふるさとまつり

みちのえき

ここがおすすめ!



具だくさんのちゃんぽん

地元の野菜をたっぷり使ったちゃんぽんは、先代から受け継いだ独自の和風スープで意外にあっさりとしたいただけるヘルシーな一品。ちゃんぽん580円。

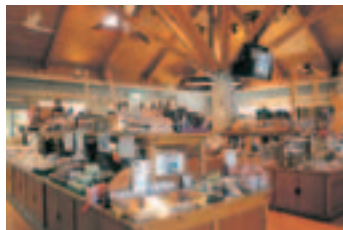
道の駅山内



住所 佐賀県武雄市山内町大字三間坂甲14697番地2 **休館日** 12月31日～1月3日
なな菜/12月30日～1月3日
TEL (0954)45-6009 レストラン **TEL** (0954)45-6012
FAX (0954)45-6010 なな菜 **FAX** (0954)45-6013



佐賀県西部に位置し、大蛇退治の伝説で有名な黒髪山を一望するロケーションが自慢の道の駅。館内には毎朝新鮮な野菜が持ち込まれる「特産品展示販売コーナー」や山内町内の窯元で焼かれた作品が並ぶ「やきもの展示販売コーナー」があり、やきもの体験ができるのも魅力。また体に優しい食事が評判のレストランもオープン。



交通アクセス

国道35号山内バイパス沿い

周辺の見どころ

黒髪山県立自然公園 別名「肥前耶馬溪」と称され、奇岩や巨岩がそびえる特異な景観と、珍しい植物の宝庫。巨岩を彩る紅葉もすばらしい。山頂まで1時間ほどなのでトレッキングにもおすすめ。



P	大型車：8台 普通車：57台 合計：65台	FAX	有
TEL	有	障	有
男女	男性：5器 女性：4器	駐	駐車場：2台 トイレ：1器
食	野のもてなし料理「なな菜」 11:00～16:00 (OS15:00)		
寝	AM8:30～PM6:00		
買	「黒髪の里」 AM8:30～PM6:00 新鮮野菜、黒米関連商品、やきもの		

?	「黒髪の里」内 AM8:30～PM6:00 提供内容 1. 道路情報および近隣の「道の駅」情報 ルーター情報を地図・チラシで提供 2. 観光情報 駅周辺の観光、宿泊施設情報をチラシ で提供 3. 医療情報 医療情報を掲示板で提供 4. 他の「道の駅」の情報 イベントをチラシで提供 5. その他情報 気象情報をテレビで提供
人	24時間利用可
建	「楽焼体験コーナー」(楽焼絵付体験) AM8:30～PM6:00

特産品



黒米らあめん350円
山内そつめん350円

黒髪山の湧水を利用し無農薬・有機栽培で作られた黒米で作った製品。

イベント情報

10月下旬 黒髪の浪漫まつり、12月下旬 黒髪山(夫婦岩)ライトアップ。

みちのえき ここがおすすめ!



体に優しい食材で元気に!!

常時30～40種類あるメニューの中からバイキング形式で選べるレストラン「なな菜」では、新鮮な野菜と黒髪山にちなんで「黒」の食材にこだわったアレンジ料理が好評。大人1200円、小学生800円、4才以上400円、75才以上1000円、3才以下無料。

道の駅鹿島

かしま

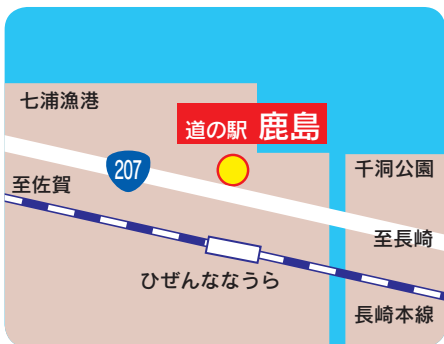


住所 佐賀県鹿島市大字音成甲4427-6 **休館日** 12/31午後～1/1

TEL (0954) 63-1768 (干潟体験) (0954) 63-3391 (千葉市)
(0954) 63-4621 (干潟物産館) (0954) 63-1723 (むつひろ) **FAX** (0954) 63-1788



国道207号線にあり、広大な有明海を見おろす絶好のロケーションを誇る道の駅。広がる干潟では全国に知られる「ガタリンピック」が開催される。物産館・千葉市では新鮮な食材、特産品が購入でき、人気は海苔やデコボンなど。レストランでは有明海で水揚げされた新鮮な魚介類や新鮮野菜の料理が味わえる。春からは干潟体験も楽しめる。



交通アクセス

肥前鹿島駅前交差点より国道207号線を南へ約7km

周辺の見どころ

祐徳稲荷神社 日本三大稲荷のひとつ。年間250万人の参拝者が訪れる。

有明海の干潟 「ガタリンピック」も開かれる豊かな干潟。



祐徳稲荷神社

P	大型車：10台 普通車：200台 合計：210台	FAX	有
TEL	有	♿	駐車場：2台 トイレ：1器
♂♀	男性：6器 女性：4器	♿	
🍴	「レストランむつひろ」 AM11:00～PM5:00 (ただし、夜は予約受付可)		
☕	AM9:00～PM5:00		
🛏	AM9:00～PM5:00(夏期) AM9:00～PM4:00(冬期)		
🕒	24時間利用可		
🛍	「鹿島市干潟物産館・千葉市」 AM8:30～PM5:00(11月～1月) AM8:30～PM5:30(2月～10月)		

「干潟展望館」内
AM 9:00～PM5:00

提供内容

1. 道路情報および近隣の「道の駅」情報ルート情報を掲示板、案内人、地図・チラシで提供
2. 観光情報
3. 医療情報
駅周辺の観光、宿泊施設情報を案内人、チラシで提供
4. 医療機関の名称、電話番号、休日の当番医を案内人が提供
5. 他の「道の駅」の情報
5. その他情報



「干潟展望館」
AM9:00～PM5:00

24時間利用可

「干潟体験ゾーン」
AM9:00～PM5:00

特産品

七浦海苔は最高!!

一番摘みを使用した海苔は風味豊か。
立派海苔・味海苔 全形5枚入 315円
板海苔 全形10枚入 525円
しお海苔 半形10枚入 315円



イベント情報

毎月第2日曜日 おもてなしの日 (AM10:00～PM0:00大鍋でたご汁の無料提供。なくなり次第終了)
4月 潟開き 5月 ガタリンピック

みちのえき

ここがおすすめ!



有明海の海の幸と地元野菜をふんだんに使ったごちそう

有明海産のくちぞこを唐揚げか煮付けのどちらか選ぶことができ、中高年に人気。有明海を望むすがすがしい景観を楽しみながらいただく。「おさかな定食」(内容により異なる)。

道の駅大和



住所 佐賀県佐賀市大和町大字梅野805番地 **休館日** 1月1日～1月3日

TEL (0952)64-2296 **FAX** (0952)64-2297



福岡市と佐賀市を結ぶ国道263号沿いにあり、長崎自動車道大和ICからも近い絶好の休憩スポット。一級河川喜瀬川に隣接し、水と緑に囲まれた道の駅で、農産物コーナーでは、その日採れたばかりの新鮮食材が、特産物販売コーナーでは、名尾手漉き和紙をはじめ、木酢、竹炭が販売されている。オートキャンプ場も併設。

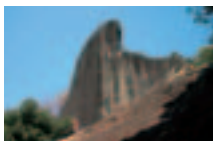


交通アクセス

佐賀大和ICより車で5分、国道263号沿い

周辺の見どころ

肥前大和 巨石パーク 標高200～350mの地点に10m以上の巨石群が17基点在。アスレチックや釣り体験コーナーもあり。(駐車場：有料)



P	大型車：8台 普通車：46台 合計：54台	FAX	有
TEL	有	車椅子	有
男女子	男性：10器 女性：6器 子供：1器	駐車場	2台 トイレ：2器
24時間利用可	24時間利用可		
「そよかぜ館」	「そよかぜ館」 AM9:00～PM6:00		

「そよかぜ館」内
AM9:00～PM6:00

提供内容
1. 道路情報および近隣の「道の駅」情報ルート情報、渋滞情報を案内人、掲示板で提供
2. 観光情報
駅周辺の観光施設、宿泊施設情報を案内人、掲示板で提供
3. 医療情報
医療機関の名称、電話番号を案内人、掲示板で提供
4. 他の「道の駅」の情報
施設の内容、イベントを案内人、地図、チラシで提供
5. その他情報
なし



24時間利用可

特産品



干し柿ようかん 525円

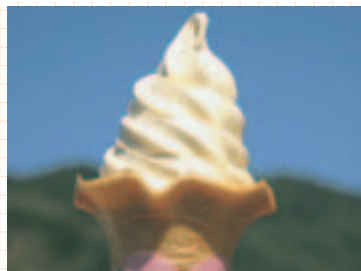
地元産の柿を使って添加物を一切使用していない、自然素材100%の羊羹。

イベント情報

4月 春まつり (たけのご試食販売、もちつき大会等)、10月 収穫祭

みちのえき

ここがおすすめ!



これぞご当地アイス!

大和町特産の干し柿のソフトクリーム。ほのかな柿の風味と上品な甘さが絶妙。

干し柿アイスもあり。干し柿ソフト300円、干し柿アイス250円

道の駅太良(たら)



住所 佐賀県藤津郡太良町大字伊福甲3488番地2 **休館日** 年末年始
TEL たらふく館0954-67-9117 漁師の館0954-67-2808 (漁師の館:元旦のみ)



月の引力が見えるまちがキャッチフレーズの佐賀県太良町に誕生した道の駅。冬場は大勢の人で賑わう通称『カキ焼街道』と呼ばれる国道207号沿いにあり、有明海を望む潮風が心地よい立

地だ。特産品販売所「たらふく館」には多良岳からの清流で育まれた新鮮野菜、みかん等の農産物や有明海で水揚げされた魚介類等地域の特産品が豊富に揃っている。

道の駅DATA

[交通アクセス] 肥前鹿島駅前交差点より
国道207号を南へ約11.5 km
[営業時間] たらふく館9:00~18:00、漁師の館9:00~18:00



周辺の観光情報



祐徳稲荷神社(鹿島市)

日本三大稲荷のひとつ。年間250万人の参拝者が訪れる。神殿や拝殿、楼門などは総漆塗りの極彩色で、木々の緑に映える荘厳な姿は圧倒的。

おすすめグルメ



こちらのおすすめはもちろん冬場はカキだが、年中味わえるのは竹崎カニを使った料理。たら漁業協同組合直営店「漁師の館」では、カニ定食で旨味たっぷりの竹崎カニを味わうことができる。カニ釜めし1100円の他、カキフライ定食780円など海の幸たっぷりのメニューが人気。

イチオシお土産



たらみかん

秋から冬にかけて人気のみかん。自然の恵みをいっぱいうけて甘くてジューシー。

竹崎ガニ(時価)

シンプルな塩茹でが一番美味!



ハム・ソーセージ

ドイツ食肉加工コンテストで金賞を受賞した逸品。地元で育てられた上質な豚を使用。



道の駅吉野ヶ里



住所 佐賀県神埼郡吉野ヶ里町松隈1710-11 **休館日** 毎月第3水曜日(8・12月は除く) 12/31~1/2

TEL 0952-55-6175



福岡県と佐賀県の県境にある脊振山の中腹、標高315mにある道の駅。眺望がすばらしく、遠くは有明海、雲仙岳まで見渡すことが可能。物産館「さざんか千坊館」では地元で採れた農産物や脊振山系の天

然水を使った焼きたてのパン、お茶を広めた栄西禅師由来の栄西茶など取り揃える。また周辺には、国指定天然記念物の千石山サザンカ自生北限地、国の特別史跡に指定された『吉野ヶ里遺跡』などがある。

道の駅DATA

[交通アクセス] 長崎道東脊振ICから国道385号を北へ約7km

[営業時間] 店舗・売店9:00~18:00、レストラン9:00~18:00



周辺の観光情報



三瀬ルベール牧場 どんぐり村

子どもはもとより、大人も楽しめるテーマパーク。動物とふれあえる小動物の館やどんぐり村のジャージー牛のミルクを使用した手づくりの生ミルクキャラメルの販売もあり。

おすすめグルメ



こちらのおすすめは、活きた「やまめ」をその場で焼いて提供してくれる「やまめの塩焼き定食(1,000円)」。小鉢や佃煮が数品ついてボリューム満点。また地元食材を使ったバイキング料理も楽しめる。

イチオシお土産



柿みそ 400円

さざんかみそ 500円

地元産の大豆を使った無添加味噌が人気。柿の果肉入りの味噌は珍品。

栄西茶ソフトクリーム 250円

お茶を広めた栄西禅師由来の栄西茶を使った風味豊かなソフトクリーム。

