



• scene 1



1 国立駅
国立市東1丁目付近

「新東京百景」にも選ばれた大学通りを
臨む国立駅南口ロータリー。桜がロータ
リーを囲み、4月上旬は見事な景観。初
海が出勤するときにこのロータリーを駆け
抜けています。



• scene 2

2 ブランコ通り
国立市中1-9-57



メインストリートの大学通りをちょっと横道へ。初海と志
熊が2人で歩いているシーンを撮影したのがブランコ
通りです。両側に小さくてかわいいお店が並ぶ小路。
www.shop-info.com/blanco/



• scene 3

3 白十字
国立市中1-9-43

初海が友人とお茶を飲む
シーンで使われた喫茶店
(国立市中1-9-43)。初海
が注文したのはアイスコー
ヒー(420円)。友人はレア
チーズケーキ(330円)とオ
レンジジュース(420円)。
www.kunitachihakujuji.com/



• scene 4

4 大学通り
国立市東2丁目



「新東京百景」や「環境色彩10選」「新・東京街
路樹10景」「新・日本街路樹100景」に選ばれてい
る国立のメインストリート。桜並木、イチョウ並木、冬の
イルミネーションが有名です。



• scene 5

5 国立市公民館
国立市中1-15-3

志熊の個展のシーンで使われていたの
が、国立駅から放射状に延びる富士見
通り沿いにある国立市公民館です。地下
ロビーを使って個展を開催していました。



Kunitachi Location Map

くにたちロケーションマップ

初海と志熊が暮らすまちとして、劇中に登場するいくつかの印象的なシーンと
スポットをご紹介します。ぜひ、地図を片手にお散歩しながら「四月の永い夢」
の世界をお楽しみください。あなただけの新しい物語も始まるかもしれません。

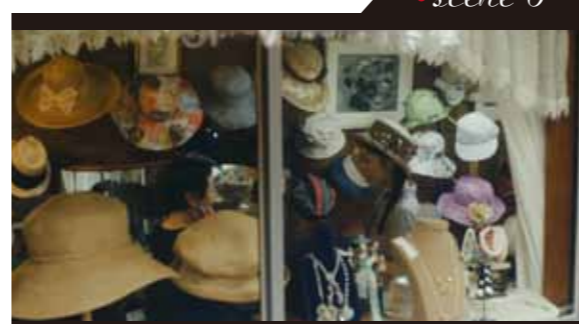


6 Atelier Seki
国立市中2-2-1



一点もののハンドメイドの帽子がたくさん飾られています。お店の方
がそのままエキストラ出演しています。
atelierseki.jimdo.com/

• scene 6



7 パモジャ
国立市東2-2-14

初海がソーダフロート(480円)を飲みな
がら一人の時間を過ごしているパモジャ
は国立老舗の喫茶店。お店の方がその
ままエキストラ出演しています。



• scene 7

8 大作
国立市東2-2-7

初海が看板娘として勤めているお蕎麦
屋さん。志熊が食べていたのは「冷やし
たぬきそばセット」(900円・夏季限定)で
す(写真は普通のためきそばセット)。



• scene 8

9 鳩の湯
国立市東2-8-19



初海がリラックスする時間を過ごしている鳩の湯(入浴料
大人460円)。壁に描かれているのは日本に3人しかいな
い銭湯絵師の1人、丸山清人さんによるもの。
hatonoyu.jp/

• scene 9



10 谷保第四公園
国立市富士見台2-49-1

Atelier Sekiで帽子を買った初海がランチを楽しんでい
たのが谷保第四公園。この横の駐輪場では初海と楓が
雨宿りをするシーンも撮影されました。



• scene 10