

対象年齢6才以上  
 ●写真・イラストと商品とは、多少異なりますのでご了承ください。  
 ●手を上げたり歩いたり等、本体が実際に動くことはありません。  
 BANDAI 2004 MADE IN CHINA

**センサー&スイッチの位置**

コプエルには合計6つのセンサーとスイッチがついています。スイッチにふれたり、だっこ(振動センサー)したりすることによって、コプエルのおしゃべりや起きる時間が変化します。

※コプエルがおしゃべりしているときにスイッチやセンサーにふれても反応しません。おしゃべりが終わってからふれてください。



**注意**  
 保護者の方へ 必ずお読みください。

- 誤飲の危険がありますので、3才未満のお子様には絶対に与えないでください。
- ぶつかけたり、ふりまわすなど乱暴な遊びをしないでください。
- 電池を誤使用すると発熱・破裂・液もれの恐れがあります。下記に注意してください。
- 万一、電池からもれた液が目に入ったときはすぐに大量の水で洗い、医師に相談してください。ひふや服に付いたときは水で洗ってください。
- 電池の交換は保護者の方が行ってください。
- 充電式(ニカドなど)電池は、絶対に使用しないでください。
- 古い電池と新しい電池、いろいろな種類の電池を混ぜて使わないでください。
- ⊕⊖(プラスマイナス)を正しくセットしてください。
- 長期間使用しない場合はスイッチを切り電池をはずしてください。
- ショートさせたり充電、分解、加熱、火の中に入れてしないでください。

《使用上の注意》  
 ●本商品は精密な電子部品で構成されています。落としたり、水にぬらしたり、汚したり、分解したりしないでください。また高温・低温になる所での使用、保管はさけてください。  
 ●頭やしっぽ、ジッパーや電池ボックス部分などを強く引っ張ったり、無理に曲げたりしないでください。故障の原因になります。  
 ●本商品は音声に電子回路(音声合成)を使用しているため、多少聞き取りにくい場合があります。  
 ●ぬいぐるみの留め具は、梱包材ですので開封後はすぐに捨ててください。

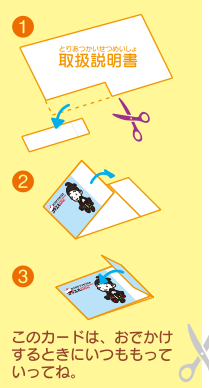
■単3乾電池3本使用(別売り)  
 ■電池耐久時間: 通常の使用で約10日  
 ※常時スイッチONの状態での1日の睡眠時間10時間、残り14時間中音声再生の総時間を約6分と想定。

プリモフェルの情報がいっぱいだよ！見てね！  
 プリモフェルは〜とねっと <http://primopueL.net/>

**コプエルと遊ぼう!!**

- おでかけ前のお約束は？**  
 右手あくしゅスイッチを1回押して左手あくしゅスイッチで決定してね。
- おでかけは？**  
 右手あくしゅスイッチを3秒以上押して左手あくしゅスイッチで決定してね。

- ごっつんこあいさつは？**  
 両方のコプエルのハートボタンを3秒以上押して、おでこを合わせて片方のコプエルのハートボタンをもう1度押してね。
- 右手に通信センサーの付いているコプエルとは？**  
 両方のコプエルのハートボタンを3秒以上押して、おでこ右手を合わせて、片方のコプエルのハートボタンをもう1度押してね。



**1. 電池をセットしてください。**

1. コプエルの底部のジッパーを開けます。
  2. 電源スイッチをOFFにし、電池ふたを開けて電池トレーに単3乾電池3本(別売り)を⊕を手前にしてセットします。
  3. 電池トレーをしまします。
  4. 電池ふたを閉め、電池ふたのやや上にあるレバーを矢印の方向にロックします。
- ※電池の⊕⊖を間違えないように注意してください。  
 ※古い電池と新しい電池を混ぜて使用しないでください。

コプエルと遊ぶ前に...

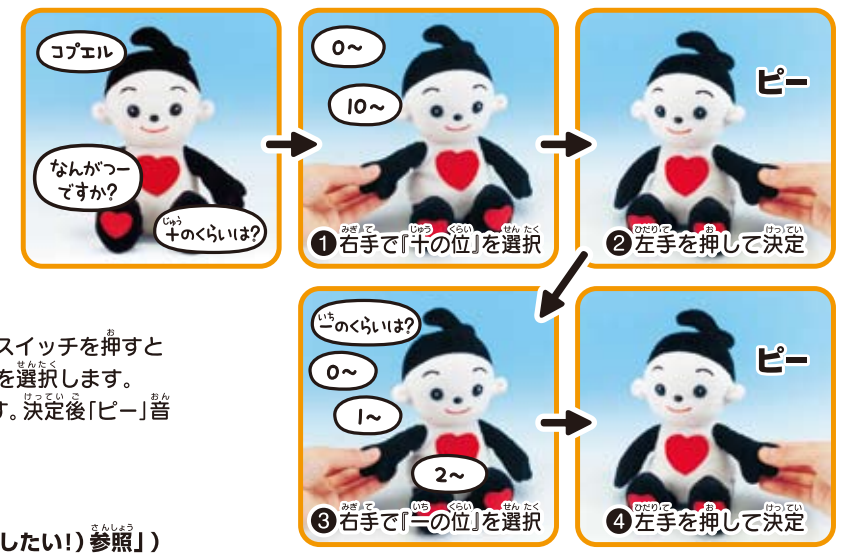


**2. 時計の設定をしてください。**

電源スイッチをOFFからONにしてください。コプエルが「コプエル」としゃべります。

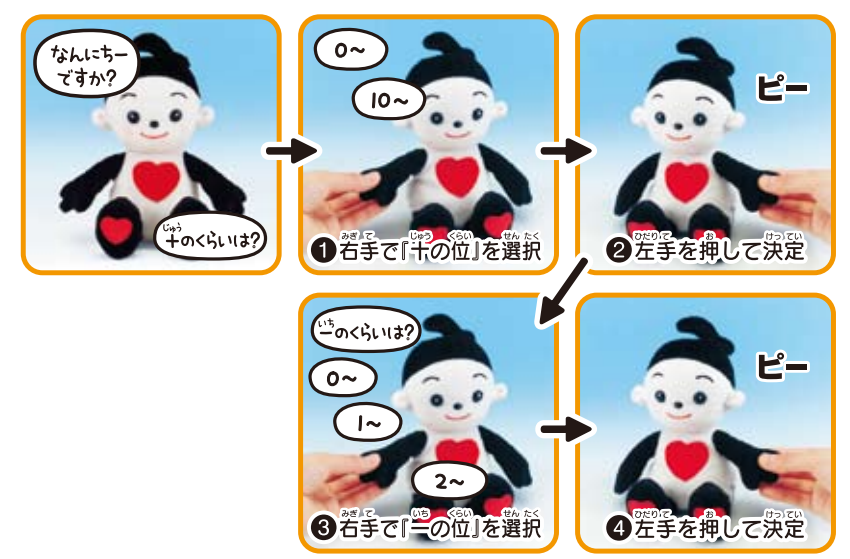
**1. カレンダー『月』の設定**

1. コプエルが「なんがつですか?」「十のくらいは?」としゃべります。右手あくしゅスイッチを押すと「0」「10」と十の位の数字が進みますので、設定したい数字を選択します。
  2. 十の位を設定したら左手あくしゅスイッチを押して決定します。決定後「ピー」音が鳴ります。
  3. コプエルが「一のくらいは?」としゃべります。右手あくしゅスイッチを押すと「0」~「9」の一の位の数字が進みますので、設定したい数字を選択します。
  4. 一の位を設定したら左手あくしゅスイッチを押して決定します。決定後「ピー」音が鳴ります。
- ※最初は「1月1日0時」に設定されています。  
 ※設定が上手くいかない場合はリセットしてください。(リセット方法は裏面の「リセット(コプエルの全ての記憶を消したい!)」参照)



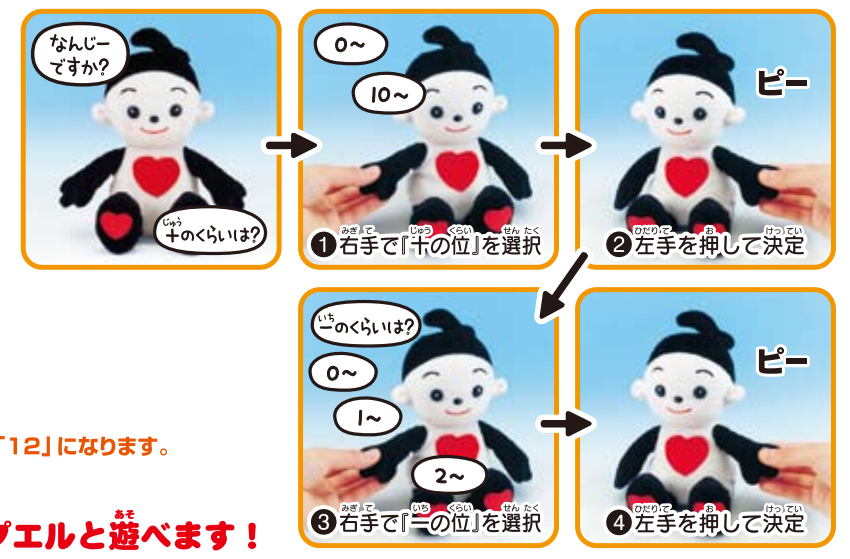
**2. カレンダー『日』の設定**

1. コプエルが「なんにちですか?」「十のくらいは?」としゃべります。右手あくしゅスイッチを押すと「0」「10」「20」「30」と十の位の数字が進みますので、設定したい数字を選択します。
2. 十の位を設定したら左手あくしゅスイッチを押して決定します。決定後「ピー」音が鳴ります。
3. コプエルが「一のくらいは?」としゃべります。右手あくしゅスイッチを押すと「0」~「9」と一の位の数字が進みますので、設定したい数字を選択します。
4. 一の位を設定したら左手あくしゅスイッチを押して決定します。決定後「ピー」音が鳴ります。



**3. 時間の設定**

1. コプエルが「なんじですか?」「十のくらいは?」としゃべります。右手あくしゅスイッチを押すと「0」「10」「20」と十の位の数字が進みますので、設定したい数字を選択します。
2. 十の位を設定したら左手あくしゅスイッチを押して決定します。決定後「ピー」音が鳴ります。
3. コプエルが「一のくらいは?」としゃべります。右手あくしゅスイッチを押すと「0」~「9」と一の位の数字が進みますので、設定したい数字を選択します。
4. 一の位を設定したら左手あくしゅスイッチを押して決定します。決定後「ピー」音が鳴ります。



※時計は24時間計です。真夜中の12時は「0」、お昼の12時は「12」になります。「23」の次は再び「0」に戻ります。

**これで全ての設定が完了です！これからコプエルと遊べます！**

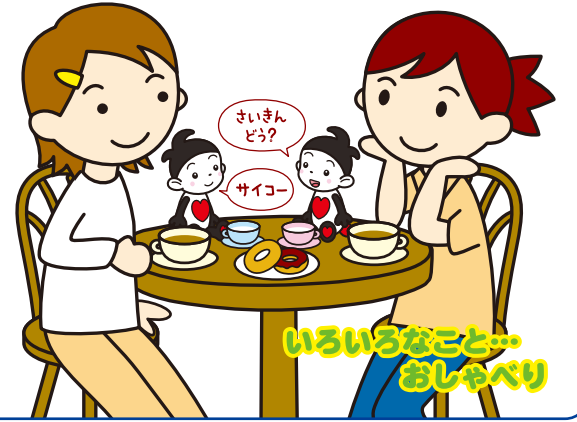


**あそぶ コプエルと遊ぼう!!**

おうちで遊んだり、おでかけしたりいつも元気なコプエル。一緒にいると元気いっぱい、たのしい気分～!!



- 2体それぞれのコプエルの胸のハートを約3秒以上押し、「ハート」とおしゃべりします。
- 20秒以内にコプエル同士のおでこをつけ、一方のコプエルの胸のハートをもう1度押し、歌や秘密のおしゃべりをします。  
※歌が始まるまでおでこを付けておいてください。



**あそぶ お約束、おでかけの設定**



**おでかけのお約束したり...**



**お外におでかけしたり...**



**あそぶ リセット (コプエルの全ての記憶を消したい!)**

- 電源スイッチをOFFにして右手あくしゅスイッチを押しながら電源スイッチをONにします。
- 「ピー」音が鳴りコプエルが自分の名前を「コプエル」としゃべったらリセット完了です。リセット完了後、右手あくしゅスイッチを離してください。
- リセットが完了すると今までの記憶が全て消え、その後「なんがつーですか?」としゃべります。表面の「2.時計の設定をしてください。」の操作方法で時計を設定してください。

**あそぶ 電池交換のときは?**

- 下記のような場合は電池がなくなっている可能性があります。表面の「1.電池をセットしてください。」の操作方法で電池の交換をしてください。
  - コプエルが「電池かえて〜」と言った場合。
  - コプエルの声が小さくなり、聞き取りにくくなった場合。
  - 電子音が出る場合。
  - センサーやスイッチにふれてもおしゃべりしない場合。
- 電池を交換する場合、下記のことにご注意してください。
  - 必ず電源スイッチをOFFにした状態で電池を交換してください。電源スイッチをONにした状態で電池を抜くと、誤作動や故障する可能性があります。
  - 電池交換後、改めて表面の「2.時計の設定をしてください。」の操作方法で時計を設定してください。

**あそぶ 時間がずれている! 時計を変更したいとき、声の大きさを変えたいときは?**

- まず、今設定されている時計を確認します。
  - 右手あくしゅスイッチを押してください。
  - そのままの状態でも約3秒以内にしっぽスイッチを押します。コプエルが現在設定されている時間をしゃべります。正しい時間に設定されているか確認してください。



**2. 時計を変更する場合。**

- 上記1.の操作後、約10秒以内にもう1度右手あくしゅスイッチを押してください。
  - そのままの状態でもしっぽスイッチを押します。コプエルが「なんがつーですか?」「十の位は?」としゃべります。コプエルがしゃべり終えた後、表面の「2.時計の設定をしてください。」の操作方法で設定しなおしてください。
- ※約10秒以内に上記スイッチを押さなかった場合や、上記以外のスイッチを押した場合は、時計の変更操作はキャンセルされます。
- ※コプエルが寝ているときは時計の確認と変更はできません。
- ※うるう年の2月29日には、コプエルのカレンダーを2月29日に変更してください。
- ※時計を変更してもリセットしない限り、コプエルの記憶が消えることはありません。
- ※本商品は時計として作られたものではないため、時間がずれることがあります。大幅なずれがある場合は時間を確認し、時間変更してください。



表面の「2.時計の設定をしてください。」を見て、設定してください。

**3. コプエルの音声のボリュームを変える。**

- しっぽスイッチを3秒以上押し。コプエルが現在設定されている声の大きさでおしゃべりします。
- 右手あくしゅスイッチを押すと、消音「お口ちゃっく」、小さい声で「コプエル」、中くらいの声で「コプエル」、大きい声で「コプエル」としゃべります。
- 設定したい声の大きさの後、左手あくしゅスイッチで決定してください。



**キューキュー QQ箱 + キューキューバ**

**遊ぶ前に**  
誤作動を防ぐために、購入時には必ず最初にリセットしてください。  
※リセットの操作方は「リセット (コプエルの全ての記憶を消したい!)」をご参照ください。

- こんなときは**
- だっこしても反応が悪い。身体の揺れに反応します。少し強めに揺らしてみてください。おでかけ中の場合は、数百回毎におしゃべりします。
  - 同じ言葉を何度も繰り返す。同じ場所ではなく違う場所もさわってみてください。

- 声が小さくなり、聞き取れなくなった。
  - 起きている時間なのにしゃべらなくなった。
  - おしゃべりがとまらない。
  - おしゃべりするときに電子音が出る
- ※電源をOFFにしたり、電池を交換してもコプエルの今までの記憶が消えることはありません。

- 勝手にしゃべりだす。コプエルは触らなくても話しかけてくる場合があります。
- カゼをひいてしまったとき。あくしゅ、だっこ、ハート、しっぽなどをタッチしてかまってあげると治ります。

- ごっつんこあいさつしてもおしゃべりしない。2体それぞれの胸のハートを3秒以上押し、鼻と鼻を合わせるようにおでこをつけ、再度一方の胸のハートを押ししてください。
- むいぐるみが汚れてしまったとき。市販のぬいぐるみクリーナーをお使いください。

故障や修理については下記へご連絡ください。  
バンダイお客様相談センター  
(関東) 柏市豊四季241-22 ☎ 277-8511  
☎ 04-7146-0371  
(関西) 大阪市北区豊崎4-12-3 ☎ 531-0072  
☎ 06-6375-5050  
(中部) 名古屋市昭和区御殿前3-2-5 ☎ 466-0051  
☎ 052-872-0371  
●電話受付時間 月～金曜日(祝日を除く)10時～16時



**時間確認と再設定は?**

右手あくしゅスイッチとしっぽを同時に押し、日時を言います。再設定のときは、10秒以内にもう1度押しでね。

**声の大きさを変更するには?**

しっぽボタンを3秒以上押し、右手あくしゅスイッチで声の大きさを調整、左手あくしゅスイッチで決定してね。

**もっとおでかけプリモコプエル**  
MOTTO ODEKAKE PRIMO KOOPUL

**遊ぶ前に**  
誤作動を防ぐために、購入時には必ず最初にリセットしてください。  
故障や修理については下記へご連絡ください。  
バンダイお客様相談センター  
(関東) ☎ 04-7146-0371  
(関西) ☎ 06-6375-5050  
(中部) ☎ 052-872-0371  
●電話受付時間 月～金曜日(祝日を除く)10時～16時