

あ、あぶない!

交通事故はいつ・どこで起きるかわかりません

- ◇万一にそなえて、一日一円の交通災害共済に加入しましょう。
◇申し込み先 市役所・各地区事務所・各連絡所・各金融機関
◇各町内・自治会長さんのところでも予約の申し込みができます。



元気に泳ぐアカウミガメの子

水族館 えさ時にごぞぞ
水族館は、今月ちよと開館二周年を迎えます。また、開館二年を記念して、この二周年を水族館前訪人々には、約四千人が水族館を訪れてくれます。

壮観な魚の食事

水族館 えさ時にごぞぞ

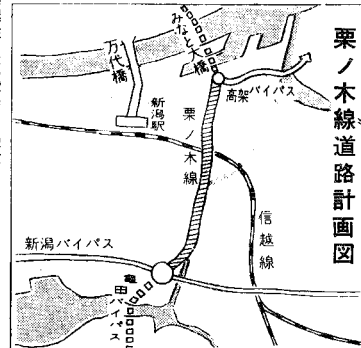
約九万人です。また、開館二年を記念して、この二周年を水族館前訪人々には、約四千人が水族館を訪れてくれます。

6車線のハイウェイ

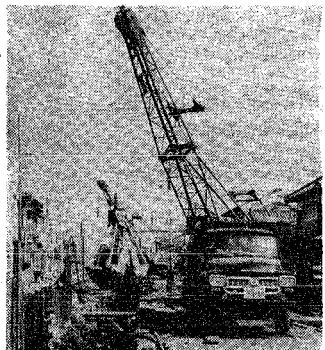
道路に生まれ変わる旧栗ノ木川

旧栗ノ木川を埋めて、幹線道路(栗ノ木道路)にする事が、県庁から今年中旬に着手され、栗ノ木川を埋めて、幹線道路にする事は、栗ノ木川を埋めて、幹線道路にする事は、栗ノ木川を埋めて、幹線道路にする事は...

今月中旬に着工



約十二億円の金を投じて、下水道管敷設工事が行なわれています。下水道管敷設工事は、約十二億円の金を投じて、下水道管敷設工事が行なわれています。



約十二億円の金を投じて、下水道管敷設工事が行なわれています。

完全排水めざす

下水工事急ピッチ

地区 船見 下水
市では、昨年度より下水処理場(大津、船見、田北)の整備を急ピッチで進めています。

愛の呼びかけ

学校持ちに盛り場などをぶらぶらしている子供に、買ってもらったものは、むだ使いはやめましょう。

市長雑感

いまして、秋の収穫の季節、私は強く感じた。市民の生活の向上のため、私は強く感じた。市民の生活の向上のため、私は強く感じた。

スポーツと音楽都市

市民の方だけが利用する特殊の銀行。貯金と融資。市民の方だけが利用する特殊の銀行。貯金と融資。市民の方だけが利用する特殊の銀行。

新潟県信用組合. 秋の織逸品会. 大市呉服店

冠婚葬祭の専門店. 株海老花や本店. 高級宮型霊柩車

貯金と融資. 1年もの最高利回り. 新潟支店

嫁ぐ日の装いは... 洋服和装旅行まで. 資生堂ビューティーセンター

古町四番 古吉ビル四階 電話(代) 3385五番へ