

type-in &

MORISAWA PASSPORT
アップグレードキット 2011

font-in

MORISAWA FONT DICTIONARY
information for typeface & fonts

MORISAWA
PASSPORT

type-in&font-in

MORISAWA FONT DICTIONARY
information for typeface & fonts

MORISAWA PASSPORT

アップグレードキット2011の特徴

リリース以来7度目となる「MORISAWA PASSPORTアップグレードキット2011」。本年度も、一層充実した内容でお届けします。

モリサワフォントの新書体は、新しい明朝体「黎ミン」をはじめ、かな書体「カモレモン」「カモライム」「欧体楷書 藤かな」、そして「くいこみ数字 縦」。「黎ミン」は、これまでのモリサワのラインナップにはなかったモダンな明朝体で、シンプルで親しみやすい表情と、横組みにも使いやすい広めのフトコロをもっており、モダンなゴシック体とも親和性が高いのが特長です。この「黎ミン」に横画などを段階的に変化させた「黎ミンY10」「黎ミンY20」「黎ミンY30」「黎ミンY40」を加えた、5ファミリー・34書体で「黎ミングラデーションファミリー」を構成。紙だけでなく、近年、高いクオリティが求められるデジタルデバイスでの利用など、明朝体の可能性を大きく広げます。

アップグレードキット2010から提供が開始された、大日本スクリーン製造株式会社のヒラギノフォントにも新書体が追加されました。大きな字面でくっきりと、はっきりと見える「ヒラギノUD角ゴF」4書体と、金属活字由来のクラシックなかなが特徴的な「ヒラギノ角ゴールド」4書体の2ファミリー・8書体です。

そして、今回のアップグレードキットからは株式会社タイプバンクのフォントが加わります。その数は「つたわるフォント」の名称で知られるUD書体・全15書体、そして、パッケージの成分表記などに便利な、長体での使用を前提としたゴシック体「TBゴシック for コンデンス」全15書体の計30書体にも上り、昨年に引き続き、ブランドを超え、価値あるフォントを収録しています。

さらに魅力あるフォントが加わったMORISAWA PASSPORT。
ぜひご活用ください。

モリサワフォント

愛^{黎ミン} 04

黎明ングラデーションファミリー 06

愛^{黎ミン Y10/Y20/Y30/Y40} 08

あ^{カモレモン} 12

あ^{カモライム} 12

あ^{欧体楷書 藤かな} 14

5^{くいこみ数字 縦} 16

文字セット一覧 41

フォントのウエイト表記と文字セット 46

黎^レミン

L, R, M, B, EB, H, EH, U

「おや、あの河原は月夜だろうか。」

「おや、あの河原は月夜だろうか。」

「おや、あの河原は月夜だろうか。」

「黎ミン」の開発背景

現在、私たちは印刷された紙の上の文字だけでなく、パソコンや携帯電話、TV、屋外や社内の案内板など、画面に表示された文字からも多くの情報を取得するようになりました。いまや、紙の上の文字よりも、ディスプレイ上の文字に接する時間のほうが多いとさえ言われています。

こうした流れのなか、現代のニーズに合った明朝体のひとつの応えとして誕生したのが「黎ミン」です。では、具体的にそのデザインの特徴を紐解いてみましょう。

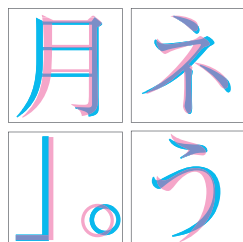
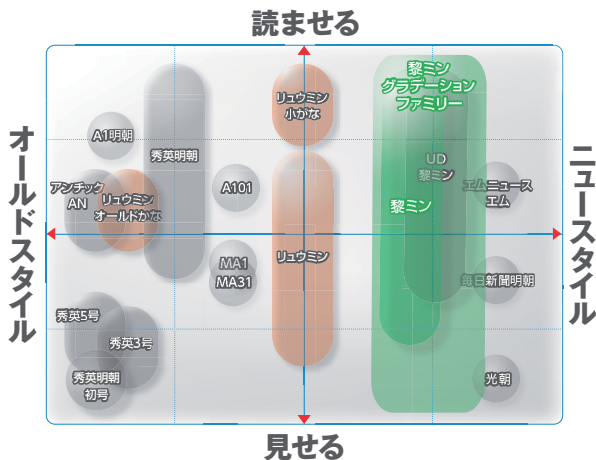
まず縦組みでも横組みでも、しっかりとした文字のラインが浮き上がるよう、かなの字幅の差を極力おさえていることが挙げられます。これまでの明朝体は、縦組みでの流れを意識してデザインされたものが多く見られましたが、「黎ミン」では横組みでも、縦組み同様に読みやすい設計になっています。

さらに、文字のフトコロを広く、大きく取ることで1字1字の視認性を大幅に向上させ、句読点やカギ括弧などの約物がかすれて見えなくなることがないよう、太く、メリハリのついたデザインになっていることもポイントです。このような文字の設計は、高齢化などの社会の流れにともなって変化する“文字の見やすさへのニーズ”に応えるものと言えるでしょう。

左:太ミンA101

中:黎ミンL

右:リュウミンL-KL



青:黎ミン L

赤:リウミン L-KL

「黎ミン」は、「リウミン」に比べて、字面が正方形に近く、括弧類や約物もややためにデザインされています



青:黎ミン Y20 B

赤:UD 黎ミン B

より文字の読みやすさ、見やすさを重視する必要があるときのために、「UD 黎ミン」は用意されています。「UD 黎ミン」では、文字の視認性を高めるために、本来のデザインから欧文イタリックの角度や一部の文字のカタチを変更しています

「黎ミン」の特徴

「黎ミン」の特徴はなによりも、シンプルで親しみやすいモダンな明朝体であることです。「秀英明朝」や「リウミンオールドかな」といったオールドスタイルの明朝体のように、文字そのものが強いデザインイメージをともなうタイプの書体ではありませんが、クセのないニュートラルなイメージこそ「黎ミン」の強みであり、どんな状況でも使いやすい、その柔軟性を生み出す源と言えます。

そして、モダンな明朝体というこれまでのモリサワフォントにはなかったカテゴリの書体が誕生したことで、「ゴシックMB101」や「ネオツデイ」などのゴシック体とも、違和感なく組合せることができるようになりました。横組みでもすぐれた可読性を発揮する「黎ミン」は、明朝体との組合せが難しかった「新ゴ」ともバランスよく組合せることができます。モダンなゴシック体にあわせる明朝体の選択に頭を悩ませる必要はありません。

「黎ミン」は、L、R、M、B、EB、H、EH、Uの8ウエイトを備えているので、すっきりと読ませたい本文やキャプションから、見出しやキャッチ、タイトルまであらゆるシチュエーションで活用することができます。いま、「リウミン」や「太ミンA101」で組んでいる文字を「黎ミン」に変えてみてください。「黎ミン」が持つニュートラルなたたずまいを感じることは可能です。

黎明体 黎^{レイ}ミングラデーションファミリー

黎^{レイ}ミングラデーションファミリー



「黎ミン」と「リュウミン」を比べると、「リュウミン」は文字の重心が低く、縦に長い印象を受けるのに対し、「黎ミン」は正方形の仮想ボディをいっぱいを使い、安定感のあるデザインになっていることがわかります

あらゆる用途を網羅する 新しい書体ファミリー 34 書体

アップグレードキット2011で提供されるモリサワフォントのうち、実に34書体を占める「黎ミン」のバリエーション。この圧倒的書体数の秘密は、これまでにはない“グラデーションファミリー”という考え方にあります。

グラデーションファミリーとは、複数のファミリーによって構成される書体群の総称で、「黎ミン」のグラデーションファミリーは、「黎ミン」を基準に、横線を段階的に太くデザインした「黎ミンY10」「黎ミンY20」「黎ミンY30」「黎ミンY40」を加えた、5ファミリーにより構成されています。各書体にはそれぞれ5~8ウエイトが用意されており、従来のおもに縦画の幅が変化するウエイトという軸に、横画の太さという軸が加わることにより、縦横、2方向の文字の太さが表現できるようになりました。

モダンな文字のデザイン、そしてこの全34書体という黎ミングラデーションファミリーの豊富なバリエーションは、本文やキャプションといった高い可読性が求められる文字から、キャッチや大見出し、サイン、ディスプレイまで、どのような用途にも確実にマッチします。これまでひとつのデザインを仕上げるのに、テイストや風合いの異なる書体を組合せて使わなくてはならなかった場合でも、黎ミングラデーションファミリーの書体を使い分けることで、ひとつの統一したイメージでデザインできるようになります。

現代的なデザインと革新的なファミリー構成で展開される、まったくあたらしい書体群・黎ミングラデーションファミリーは、既存の書体にはない、新しい価値を提供してくれるはずです。

黎ミングラデーションファミリー

■ 本文グループ

明朝体の雰囲気を保ちつつ横線が太めの設計。本文からキャプションまで、小級数での使用が可能です



ピンクで囲まれた書体は、「UD黎ミン」開発にあたって、ベースとなったものです。「UD黎ミン」は、黎ミングラデーションファミリーの書体をもとに、縦線や横線のバランスなどを検証し、さまざまな角度から読みやすさ、見やすさを追求して開発されています。

■ 見出しグループ

従来の明朝体よりも力強く読みやすい設計。雑誌などの本文から見出し、TV用テロップ、サインなどに向きます

■ 大見出しグループ

明朝体らしい気品を活かした、大サイズの見出しなどに最適なグループ

■ ディスプレイグループ

ゴシック体に負けない力強さと黒みが特徴。サイン、ディスプレイなどに

書体名

ウエイト

黎明 Y10

L, R, M, B, EB, H, EH, U

黎明 Y20

R, M, B, EB, H, EH, U

黎明 Y30

M, B, EB, H, EH, U

黎明 Y40

B, EB, H, EH, U

一般的な明朝体では、ウエイトが変わっても横画の太さが変わることはありません。黎明ミングラデーシヨンファミリーでは、縦画の太さを変えていく、従来のウエイトという軸に、横画の太さの変化という軸を新たに加えることで、まったく新しいファミリー展開をしています

本文から見出しまで 柔軟な展開が可能な書体群

「黎明 Y10」「黎明 Y20」「黎明 Y30」「黎明 Y40」は、「黎明」をベースに、横画の太さを段階的に変化させた書体です。「黎明」を基準に、Y10/Y20/Y30/Y40の順に横画が太くなり、ウエイトは「黎明 Y10」は8ウエイト、「黎明 Y20」は7ウエイト、「黎明 Y30」は6ウエイト、「黎明 Y40」は5ウエイトが用意されています。ニュートラルな印象ながらも確かな存在感を感じさせる「黎明」の特徴を生かしつつ、横画（Y10～40）と縦画（ウエイト）の組合せから書体を選択することができるため、書体選択の自由度を大幅に上げることができます。

「黎明 Y10/20/30/40」の豊富なバリエーションは、白ヌキ、写真へのノセ、電子書籍等ディスプレイでの表示などで、文字の太さを微調整したいときや、書籍本文のような長く読ませる文章でわずかに印象を変えたいときなど、さまざまなシチュエーションで効果を発揮します。また、太めの幅、ウエイトではハライの先にも太さを持たせているため、ゴシック体の見出しに負けず、インパクトのある表現ができるのも特徴です。

黎明ミングラデーシヨンの書体はすべて Adobe-Japan 1-4 に準拠した [Pro] フォントとして提供されます。

黎明 Y40 B

黎明 Y30 B

黎明 Y20 B

黎明 Y10 B

黎明 B

■ 本文グループ

モダンスタイルの新しい明朝体

黎ミン L

モダンスタイルの新しい明朝体

黎ミン R

モダンスタイルの新しい明朝体

黎ミン M

モダンスタイルの新しい明朝体

黎ミン B

モダンスタイルの新しい明朝体

黎ミンY10 L

モダンスタイルの新しい明朝体

黎ミンY10 R

モダンスタイルの新しい明朝体

黎ミンY10 M

モダンスタイルの新しい明朝体

黎ミンY10 B

■ 見出しグループ

存在感ある文字のデザイン
存在感ある文字のデザイン
存在感ある文字のデザイン
存在感ある文字のデザイン
存在感ある文字のデザイン
存在感ある文字のデザイン
存在感ある文字のデザイン
存在感ある文字のデザイン

黎ミン Y 20 R
黎ミン Y 20 M
黎ミン Y 20 B
黎ミン Y 30 M
黎ミン Y 30 B
黎ミン Y 30 E B
黎ミン Y 40 B
黎ミン Y 40 E B
黎ミン Y 40 H

■ 大見出しグループ

花鳥風月
ことのは

黎ミン EB

花鳥風月
ことのは

黎ミン H

花鳥風月
ことのは

黎ミン EH

花鳥風月
ことのは

黎ミン U

花鳥風月
ことのは

黎ミンY10 EB

花鳥風月
ことのは

黎ミンY10 H

花鳥風月
ことのは

黎ミンY10 EH

花鳥風月
ことのは

黎ミンY10 U

■ ディスプレイグループ

言葉。文字。力強い

黎ミンY20 EB

言葉。文字。力強い

黎ミンY20 H

言葉。文字。力強い

黎ミンY20 EH

言葉。文字。力強い

黎ミンY20 U

言葉。文字。力強い

黎ミンY30 H

言葉。文字。力強い

黎ミンY30 EH

言葉。文字。力強い

黎ミンY30 U

言葉。文字。力強い

黎ミンY40 EH

言葉。文字。力強い

黎ミンY40 U

書体 見本

文字文化 フォーラム

開催のお知らせ

文字文化 フォーラム

開催のお知らせ

上: 黎ミンY40 EH+黎ミンY30 U
下: ゴシックMB101 B

雪風
月花

上: 黎ミンY30 U
左: 黎ミン U
右: リュウミン U-KL

雪風
月花

雪風
月花

黎ミン

フォントフォーマット	OpenType
文字セット	Adobe-Japan1-4 [Pro]
フォントメニュー名(例)	A-OTF 黎ミン Pro M
PostScript名(例)	ReimPro-Medium

黎ミンY10/Y20/Y30/Y40

フォントフォーマット	OpenType
文字セット	Adobe-Japan1-4 [Pro]
フォントメニュー名(例)	A-OTF 黎ミンY10 Pro R
PostScript名(例)	ReimYonzPro-Regular

世界遺産・平泉
金色堂をめぐる旅

世界遺産・平泉
金色堂をめぐる旅

世界遺産・平泉
金色堂をめぐる旅

左: 黎ミンY40 H+黎ミンY10 L/
中: 黎ミンY40 B+黎ミン Y10 EH/右: 光朝

環境報告書

CSRレポート2011

環境報告書

CSRレポート2011

上: 黎ミンY30 EB/下: リュウミン EB-KL

銀河鉄道の夜 宮沢賢治

一、 午後の授業

「ではみなさんは、そういうふう川だと云われたり、乳の流れたあとだと云われたりしていたこのぼんやりと白いものがほんとうは何かご承知ですか。」先生は、黒板に吊した大きな黒い星座の図の上から下へ白くけぶった銀河帯のようなところを指しながら、みんなに問をかけました。

カムパネルラが手をあげました。それから四五人手をあげました。ジョバンニも手をあげようとして、急いでそのままやめました。たしかにあれがみんな星だと、いつか雑誌で読んだのですが、このごろはジョバンニはまるで毎日教室でもねむく、本を読むひまも読む本もないので、なんだかどんなこともよくわからないという気持ちです。

タイトル:黎ミンY30 B 60Q

上段(縦組み)

小見出し:黎ミン B 20Q

本文(前半):黎ミン L 12Q/20H

本文(後半):黎ミンY20 R 12Q/20H

二、 活版所

ジョバンニが学校の門を出るとき、同じ組の七八人は家へ帰らずカムパネルラをまん中にして校庭の隅の桜すみ さくらの木のところこゝろに集まっています。それはこんやの星祭に青いあかりをこしらえて川へ流すからすうり烏瓜を取りに行く相談らしかったのです。

けれどもジョバンニは手を大きく振ってどしどし学校の門を出て来ました。すると町の家々ではこんやの銀河の祭りにいちいの葉の玉をつるしたりひのきの枝えだにあかりをつけたりいろいろ仕度したくをしているのでした。

家へは帰らずジョバンニが町を

三つ曲ってある大きな活版所にはいつてすぐ入口の計算台に居たどぶだぶの白いシャツを着た人におじぎをしてジョバンニは靴くつをぬいで上りますと、突き当りの大きな扉とをあけました。中にはまだ昼なのに電燈がついてたくさんの輪転器がばたりばたりとまわり、きれで頭をしばったりランプシェードをかけたりした人たちが、何か歌うように読んだり数えたりしながらたくさん働いて居おりました。

下段(横組み)

小見出し:黎ミンY30 H 20Q

本文(前半):黎ミンY20 M 12Q/20H

本文(後半):黎ミンY10 L 12Q/20H

NEW

カモレモン、カモライム

丸ゴシック体

書体名

ウエイト

カモレモン

L, R, M, DB, B, H, U

カモライム

L, R, M, DB, B, H, U

L

ね

ね

R

ね

ね

M

ね

ね

DB

ね

ね

B

ね

ね

H

ね

ね

U

ね

ね

カモレモン

カモライム

丸ゴシック体をさらにポップに。
「カモレモン」と「カモライム」

「カモレモン」「カモライム」は、「新丸ゴ」に組合せて使用する、丸ゴシックのかな書体です。ウエイトはそれぞれ「新丸ゴ」に合わせた7ウエイトが用意されています。

「カモレモン」は、手書きに近いエレメントを持ち、すっきりとしたデザインが特徴で、「新丸ゴ」よりもやわらかく、親しみやすさを出したいときに最適な書体です。「カモライム」は、「カモレモン」以上に丸みを活かしたポップなデザインが特徴。あどけなさや楽しさを演出することができる書体です。濁点・半濁点の重なりもユニークで、いずれも、店頭POPやパッケージ、子ども向けのコンテンツなどを中心に、幅広く活用することができるでしょう。

元気で楽しい！ポップな書体

新丸ゴ DB

元気で楽しい！ポップな書体

新丸ゴ DB+カモレモン DB

元気で楽しい！ポップな書体

新丸ゴ DB+カモライム DB

書体見本

フォントフォーマット	OpenType
文字セット	[Std] (かな)
フォントメニュー名(例)	A-OTF カモレモン Std L
PostScript名(例)	KamoLemoStd-Light

カモレモン M

(20Q)

あいうえおか アイウエオカ
きくけこさし キクケコサシ
すせそたちつ スセソタチツ
てとなにぬね テトナニヌネ
のはひふへほ ノハヒフヘホ
まみむめもや マミムメモヤ
ゆよわをん ユヨワヲン
! ? & % : ; 「 」 () + - , . ,

カモライム M

(20Q)

あいうえおか アイウエオカ
きくけこさし キクケコサシ
すせそたちつ スセソタチツ
てとなにぬね テトナニヌネ
のはひふへほ ノハヒフヘホ
まみむめもや マミムメモヤ
ゆよわをん ユヨワヲン
! ? & % : ; 「 」 () + - , . ,

じゃん
けん
ぽん!

あーいー
しゅー!

上:カモレモン B
下:カモライム R

NEW

欧体楷書
藤かな

筆書体

書体名

欧体楷書 藤かな

維貞觀六年
孟夏之月
皇帝避暑乎
九成之宮

「欧体楷書」の漢字。モデルとなっている欧陽詢の文字は、均整の取れたフォルムが特徴です

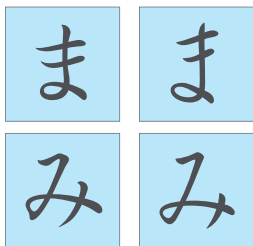
古都の雅を感じる書体 「欧体楷書 藤かな」

「欧体楷書 藤かな」は、「欧体楷書」に合わせるためにデザインされた優雅なかな書体です。

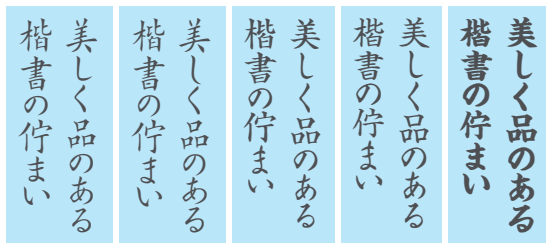
「欧体楷書」の「欧」は、中国の唐の時代に楷書の名筆として知られた欧陽詢のことを指します。欧陽詢の、のびやかな筆遣いにならって設計された楷書体、それがこの「欧体楷書」なのです。

「欧体楷書 藤かな」は、「欧体楷書」にこれまで組合せられていたひらがな、カタカナに比べて、流麗な筆遣いと下に広がりを持たせた丸みある骨格が特徴。風に揺れる藤の花房のような、品のある華やかさを感じさせます。

伝統や格式だけではなく、“雅”を演出したいとき、「欧体楷書」のかなを「欧体楷書 藤かな」に変えてみましょう。その文字が描き出す風景が一変するはずですよ。



左:欧体楷書
右:欧体楷書 藤かな



欧体楷書
藤かな
正楷書
CB1
新正楷書
CBSK1
楷書
MCBK1

フォントフォーマット	OpenType
文字セット	[Std] (かな)
フォントメニュー名	A-OTF 欧体藤かな Std Light
PostScript名	OutaiFujiStd-Light

欧体楷書 藤かな

(20Q)

あいうえおか アイウエオカ
 きくけこさし キクケコサシ
 すせそたちつ スセソタチツ
 てとなにぬね テトナニヌネ
 のはひふへほ ノハヒフヘホ
 まみむめもや マミムメモヤ
 ゆよわをん ユヨワラン
 ! ? & % : ; 「 」 () + - . ,

春の七草

おみなえし 女郎花

おばな尾花

ききょう 桔梗

なでしこ 撫子

ふじばかま 藤袴

くず 葛

はぎ 萩

秋の七草

せり 芹

なずな 薺

ごぎょう 御形

はこべら 繁縷

ほとけのざ 仏の座

すずな 菘

すずしろ 蘿蔔

体本
書見

涼しさを
 絵にうつしけり
 芭蕉翁

涼しさを
 絵にうつしけり
 芭蕉翁

左: 欧体楷書 + 欧体楷書 藤かな
 右: 欧体楷書

NEW

数字書体

書体名

スタイル

くいこみ数字 縦

A, B, C, D

39万円!

すでにリリースされていた「くいこみ数字」(上)は、横組みでの重なりを実現するフォントでした。「くいこみ数字 縦」は縦組みでも同様の表現をすることができます(右)

39万円!

縦組み用くいこみ数字書体

「くいこみ数字 縦」は、その名の示す通り、縦方向に文字が重なりあう(くいこむ)ようにデザインされた数字書体です。値組みを多く扱う現場からの「縦組みでもくいこみ数字を使いたい」という強い要望から生まれました。

4種のデザイン(A~D)はいずれも、「くいこみ数字」と共通のため、横組みでは「くいこみ数字」、縦組みでは「くいこみ数字 縦」と使い分けることで、デザインテイストを崩さず、縦、横いずれのレイアウトも可能になります。グリフは半角数字のほか、「円」「~」などの一部の文字が用意されており、InDesignの「字形」パネルなどから呼び出すことができます。

書
体
見
本

「勘亭流」の和文に「くいこみ数字 縦 A」を合わせ、文字にフチ色を設定

本日特売!
79,800円

D	C	B	A
79,800円	79,800円	79,800円	79,800円

フォントフォーマット	OpenType
文字セット	数字 *一部の記号を含む
フォントメニュー名(例)	MOKuikomi V FigA
PostScript名(例)	MOKuikomiV-FigA

「くいこみ数字 縦」にはA、B、C、Dという4種のスタイルがあります。AとBの違いは、「7」のデザイン処理です。Aは1画で書いた「7」、Bは2画で書いた「7」を採用しています

ヒラギノフォント

愛 ヒラギノUD角ゴF 18

愛 ヒラギノ角ゴオールド 22

文字セット一覧 44

フォントのウエイト表記と文字セット 46

NEW

UD 書体

ヒラギノUD角ゴF

書体名

ウエイト

ヒラギノUD角ゴF

W3, W4, W5, W6

字面・大

東 あ

ヒラギノ
UD角ゴF

東 あ

東 あ

ヒラギノ
角ゴ

東 あ

東 あ

ヒラギノ
UD角ゴ

字面・小

「ヒラギノUD角ゴF」の特徴

「ヒラギノUD角ゴF」はユニバーサルデザインに対応するヒラギノ Universal シリーズのひとつとして新たにリリースされた書体です。Fは、Flat・Fineを意味し、そのいずれもが書体の特徴を顕著に示しています。「ヒラギノUD角ゴ」と「ヒラギノUD角ゴF」、それぞれの書体の設計意図を読み解くことで、その意味を探ってみましょう。まず従来の「ヒラギノUD角ゴ」は、誤読防止のためのデザイン変更に加え、字面を小さめにすることで文章のラインにゆるやかな抑揚を持たせ、「自然に／長く／楽に」「読める」ことを重視して設計された書体です。これに対して、「ヒラギノUD角ゴF」はかなの字面を大きくし、等しく揃えることで、文章に明快なラインを生み出し、「スマートに／くつきりと」「見える」ことを重視して設計されました。「ヒラギノUD角ゴ」は小さな文字ながらも文章をリズムで読ませる書体、「ヒラギノUD角ゴF」は文章にFlatな(凹凸のない)ラインを作り、Fineに(くつきりと)見える書体と言えるでしょう。ヒラギノシリーズの現代的なデザインを引き継ぎ、見やすさを重視しながらも、スマートでシャープな印象を持つのが特徴です。今回のアップグレードキット2011により、ゴシック系UD書体のデザインバリエーションが増えたことで、仕上がりのイメージをより柔軟にコントロールすることができるようになりました。「ヒラギノUD角ゴF」は、W3/W4/W5/W6の4ウエイトで構成され、Adobe-Japan1-3に準拠した[Std][StdN]フォントとして提供されます。

書体の成り立ち

「ヒラギノUD角ゴF」のかなは、スタイリッシュな印象が特徴の「ヒラギノ角ゴAD仮名」をベースとしています。「ヒラギノ角ゴAD仮名」の基本デザインは踏襲し、濁点・半濁点をやや大きくすることで、濁点・半濁点つきのひらがな・カタカナの識別性が向上しています。かなのストロークは、手の動きに即した自然な曲線を多用。特にひらがなは、ほとんどすべての線が緩やかな曲線で描かれており、文字の表情は機械的ではない柔らかな印象を与えています。字面は、細いウエイトほど小さく、太いほど大きくなるよう調整しており、本文サイズでは読みやすく、見出しサイズではパラパラせずしっかり組める書体に仕上がっています。横組みはもちろん縦組みでもラインが揃い、濃度差の少ない整然とした組み表情が得られます。英数字のベースは「ヒラギノUD角ゴ」。開口部を広く取り、読み間違えの少ないデザインが特徴です。「ヒラギノUD角ゴ」と同様に、ウエイトが異なっても英数字の文字幅は共通のため、ウエイトを変えても組み体裁が変わりません。

利用頻度の高いW3からW6の4ウエイトをそろえ、広告の見出しから雑誌の本文・キャプション、サインやテレビのテロップ、コーポレートフォントなど、さまざまな用途に幅広く使えるオールマイティなUDフォントです。

はっきり見えて、フラットに読める
Universal Design対応2011年新書体

ヒラギノUD角ゴW4

はっきり見えて、フラットに読める
Universal Design対応2011年新書体

ヒラギノUD角ゴFW4

はっきり見えて、フラットに読める
Universal Design対応2011年新書体

ヒラギノ角ゴW4

漢字：ヒラギノ角ゴ

かな：ヒラギノ角ゴAD仮名

英数字：ヒラギノUD角ゴ

「ヒラギノUD角ゴF」W3とW6を重ねたもの。ウエイトに合わせて最適な調整が施されています

青：ヒラギノUD角ゴFW4

赤：ヒラギノUD角ゴW4

字面の大きい「ヒラギノUD角ゴF」と、字面の小さな「ヒラギノUD角ゴ」を重ねると、その文字の大きさと縦横比率が大きく異なることがわかります

書体見本

フォントフォーマット	OpenType
文字セット	Adobe-Japan1-3 [Std/StdN]
フォントメニュー名 (例)	ヒラギノUD角ゴF Std W4
PostScript名 (例)	HiraginoUDSansFStd-W4

ヒラギノUD角ゴF W3 (24Q+12Q)

くっきり見えて、
すっきり読める
UDゴシック体。

ジョバンニは拾った活字をいっぱいに入れた平たい箱をもういちど手にもった紙きれと引き合せてから、さっきの卓子の人へ持って来ました。

1234567890ABCDEFGHIJKLMNO
abcdefghijklmnopqrstuvwxyz[]@¥?

ヒラギノUD角ゴF W4 (24Q+12Q)

くっきり見えて、
すっきり読める
UDゴシック体。

ジョバンニは拾った活字をいっぱいに入れた平たい箱をもういちど手にもった紙きれと引き合せてから、さっきの卓子の人へ持って来ました。

1234567890ABCDEFGHIJKLMNO
abcdefghijklmnopqrstuvwxyz[]@¥?

ヒラギノUD角ゴF W5 (24Q+12Q)

くっきり見えて、
すっきり読める
UDゴシック体。

ジョバンニは拾った活字をいっぱいに入れた平たい箱をもういちど手にもった紙きれと引き合せてから、さっきの卓子の人へ持って来ました。

1234567890ABCDEFGHIJKLMNO
abcdefghijklmnopqrstuvwxyz[]@¥?

ヒラギノUD角ゴF W6 (24Q+12Q)

くっきり見えて、
すっきり読める
UDゴシック体。

ジョバンニは拾った活字をいっぱいに入れた平たい箱をもういちど手にもった紙きれと引き合せてから、さっきの卓子の人へ持って来ました。

1234567890ABCDEFGHIJKLMNO
abcdefghijklmnopqrstuvwxyz[]@¥?

久御山JCT

くみやまジャンクション

ヒラギノUD角ゴF W6(60Q) + W5(20Q)

ヒラギノUD角ゴF W3(20Q)

ヒラギノUD角ゴF W6(20Q)

ヒラギノUD角ゴF W6 + W4(10Q)

こども検診
申し込み受付中

保険料納付案内
受領証在中
お問い合わせ先

種類別名称	乳飲料
名称	羽束師ミルク
無脂乳固形分	9.2%
乳脂肪分	1.5%
原材料名	乳製品、生乳
内容量	1,500ml
賞味期限	底辺に記載
保存方法	要冷蔵 13°C以下
開封後の取扱	開封後は賞味期限にかかわらず、できるだけ早くお飲みください

ヒラギノUD角ゴF W3(9Q/15H)

第七百十五条 ある事業のために他人を使用する者は、被用者がその事業の執行について第三者に加えた損害を賠償する責任を負う。ただし、使用者が被用者の選任及びその事業の監督について相当の注意をしたとき、又は相当の注意をしても損害が生ずべきであったときは、この限りでない。

- 2 使用者に代わって事業を監督する者も、前項の責任を負う。
- 3 前二項の規定は、使用者又は監督者から被用者に対する求償権の行使を妨げない。

二、活版所

ジョバンニが学校の門を出るとき、同じ組の七八人は家へ帰らずカムパネルラをまん中にして校庭の隅の桜すみ さくらの木のところこゝろに集まっていました。それはこんやの星祭に青いあかりをこしらえて川へ流すからすうり烏瓜からすうりを取りに行く相談らしかったのです。

一、午後の授業
「ではみなさんは、そういうふうな川だと云われたり、乳の流れたあとだと云われたりしていたこのほんやりと白いものがほんとうは何かご承知ですか。」先生は、黒板に吊した大きな黒い星座の図の、上から下へ白くけぶった銀河帯のようなところを指しながら、みんなに問をかけました。

上/ヒラギノUD角ゴF W5(16Q) + W3(12Q/20H)

左/ヒラギノUD角ゴF W6(16Q) + W4(12Q/20H)

NEW

ヒラギノ角ゴールド

ゴシック体

書体名

ウエイト

ヒラギノ角ゴールド

W6, W7, W8, W9

親しみのある、やさしいゴシック体
親しみのある、やさしいゴシック体
親しみのある、やさしいゴシック体

活字由来のクラシックな趣き 「ヒラギノ角ゴールド」

「ヒラギノ角ゴールド」は、「ヒラギノ角ゴ」の漢字に金属活字に由来するかなを組合せたヒラギノシリーズの新書体です。

そのかなのデザインは、おごそかな印象を与えるものもあればやわらかいものもあり、力強さを持つものもあればユーモラスなものもあり、実にバラエティに富んでいます。この豊かな表情こそ、活字のひとつの特徴といえることができるでしょう。機械的に作られた書体にはない独特の文字のたたずまい。そこからは長い年月を経て蓄積された、職人の手業を感じることができます。

このかな書体のもとになっているのは、ヒラギノシリーズのデザインを担当している字游工房による「游樂初号ゴシックかな」。『藤田活版製造所・ボックス式鑄造初号ゴシック』（昭和6年5月）の見本帳に掲載された文字をベースに開発されたクラシックなかな書体です。大きさ、太さともに「ヒラギノ角ゴ」の漢字に合わせて設計されており、その味わいのある独特のたたずまいが特徴です。

「ヒラギノ角ゴールド」は、「ヒラギノ角ゴ」の漢字、英数字に、この「游樂初号ゴシックかな」を合わせたフルセットの書体として提供されるので、InDesignやIllustratorの合成フォント機能などを使うことなく、利用することができるようになっています。

左：ヒラギノ角ゴールド W6

中：ヒラギノ角ゴ W6

右：ヒラギノ角ゴ W6+

ヒラギノ角ゴ AD 仮名 W6

「ヒラギノ角ゴールド」の位置づけと使いかた

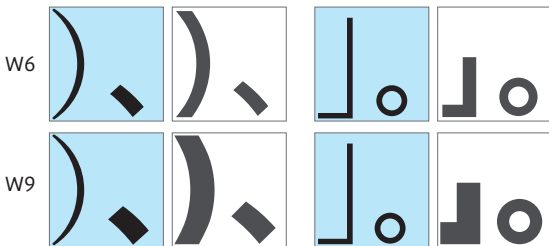
「ヒラギノ角ゴールド」の登場により、ヒラギノ書体はまたひとつデザインバリエーションが増えることになりました。

これまで、ヒラギノ書体として提供されていたゴシック体には、ニュートラルなイメージを持つ「ヒラギノ角ゴ」を中心に、フトコロが大きく字面が揃った現代的なゴシック体「ヒラギノ角ゴAD仮名」、パッケージデザイン向けに視認性と可読性を高めた「ヒラギノ角ゴパッケージ用仮名」という3つの書体がありました。しかしながら、「ヒラギノ明朝」に対する、「游築五号仮名」や「游築36ポかな」のように、クラシックなデザインイメージを与える書体が「ヒラギノ角ゴ」にはなかったのです。「ヒラギノ角ゴールド」はまさに、この空白を埋めるポジションとすることができます。

この「ヒラギノ角ゴールド」と相性がいい書体が、モリサワフォントの「秀英初号明朝」です。ふたつの書体は、いずれも活字に起源を持つため、ひとつのドキュメントで違和感なく組合せることが可能です。

アップグレードキット2011により、明朝とゴシック、ともに見出し用書体が揃うことになりました。これまで太い見出し用のゴシック体といえば、現代的な「ヒラギノ角ゴ」や「ゴシックMB101」が使われることが一般的でした。しかしデザインイメージを変えて、文字に伝統や格式を感じさせたいとき、文化の香りやユーモアを与えたいときに、「ヒラギノ角ゴールド」を使ってみてください。さま変わりする文字の風合いに驚かされることでしょう。

この「ヒラギノ角ゴールド」は、W6/W7/W8/W9という4ウエイトで構成され、Adobe-Japan1-3に準拠した[Std][StdN]フォントとして提供されます。



金属活字由来のクラシックな書体

金属活字由来のクラシックな書体

左：ヒラギノ角ゴールド W8
右：秀英初号明朝

青地：ヒラギノ角ゴールド

白地：ヒラギノ角ゴ

「ヒラギノ角ゴールド」ではウエイトが変わっても、括弧類の太さは変わりませんが、「ヒラギノ角ゴ」ではウエイトに応じて太く設計されています。句読点では、どちらの書体も、ウエイトに合わせた最適なサイズと太さでデザインされていることがわかります

書体見本

フォントフォーマット	OpenType
文字セット	Adobe-Japan1-3 [Std/StdN]
フォントメニュー名(例)	ヒラギノ角ゴールド Std W9
PostScript名(例)	HiraSansOldStd-W9

ヒラギノ角ゴールド W6 (24Q+12Q)

活字から生まれた、
親しみのある
やさしいデザイン。

ジョバンニは拾った活字をいっぱいに入れた平たい箱をもういちど手にもった紙きれと引き合せてから、さっきの卓子の人へ持って来ました。

1234567890ABCDEFGHIJKLMN
abcdefghijklmnopqrstuvwxyz[]@¥?

ヒラギノ角ゴールド W7 (24Q+12Q)

活字から生まれた、
親しみのある
やさしいデザイン。

ジョバンニは拾った活字をいっぱいに入れた平たい箱をもういちど手にもった紙きれと引き合せてから、さっきの卓子の人へ持って来ました。

1234567890ABCDEFGHIJKLM
abcdefghijklmnopqrstuvwxyz[]@¥?

ヒラギノ角ゴールド W8 (24Q+12Q)

活字から生まれた、
親しみのある
やさしいデザイン。

ジョバンニは拾った活字をいっぱいに入れた平たい箱をもういちど手にもった紙きれと引き合せてから、さっきの卓子の人へ持って来ました。

1234567890ABCDEFGHIJKLM
abcdefghijklmnopqrstuvwxyz[]@¥?

ヒラギノ角ゴールド W9 (24Q+12Q)

活字から生まれた、
親しみのある
やさしいデザイン。

ジョバンニは拾った活字をいっぱいに入れた平たい箱をもういちど手にもった紙きれと引き合せてから、さっきの卓子の人へ持って来ました。

1234567890ABCDEFGHIJKL
abcdefghijklmnopqrstuvwxyz[]@¥?

カムパネルラのうちには
アルコールランプで走る
汽車があったんだ。

W8

ヒラギノ角ゴールド
55Q60H

W6 ザウエルという
W7 犬がいるよ。
W8 しっぽがまるで
W9 ^{ほうき}箒のようだ。

36Q48H

W8	あいうえお かきくけこ さしすせそ たちつてと なにぬねの はひふへほ まみむめも やみゆゑよ らりるれろ わをん、。	アイウエオ カキクケコ サシスセソ タチツテト ナニヌネノ ハヒフヘホ マミムメモ ヤキユエヨ ラルルレロ ワワン
----	--	--

20Q24H

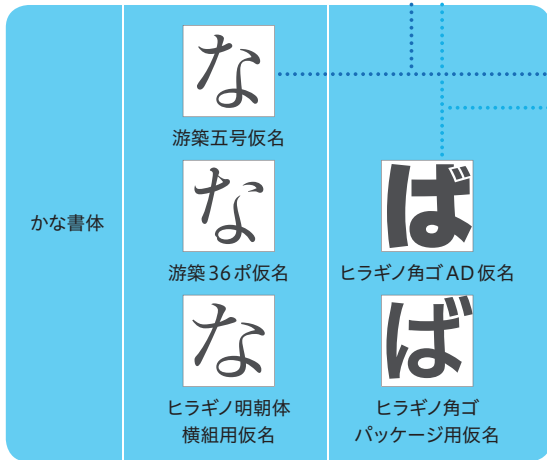
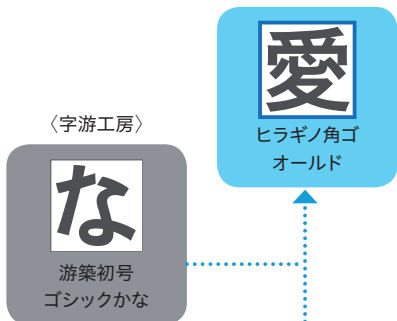
W7	あいうえお かきくけこ さしすせそ たちつてと なにぬねの はひふへほ まみむめも やみゆゑよ らりるれろ わをん、。	W6	あいうえお かきくけこ さしすせそ たちつてと なにぬねの はひふへほ まみむめも やみゆゑよ らりるれろ わをん、。
----	--	----	--

10Q16H

「MORISAWA PASSPORT」で提供されるヒラギノフォントの全容

今回のアップグレードキットで提供される「ヒラギノフォント」は、UD書体のバリエーションである「ヒラギノUD角ゴF」と「ヒラギノ角ゴオールド」の2書体。

「ヒラギノUD角ゴF」は、「ヒラギノ角ゴ」の漢字、「ヒラギノUD角ゴ」の英数字、「ヒラギノ角ゴAD仮名」のひらがな、カタカナをベースに作られた書体です。「ヒラギノ角ゴオールド」は、「ヒラギノ角ゴ」に、これまで字工房から販売されていたかな書体「遊築初号ゴシックかな」を組合せた書体です。



「こぶりなゴシック」は「ヒラギノ角ゴ」の漢字をベースに、「遊築五号仮名」の骨格を活かしたかなを組合せることで生まれた書体です。



タイプバンクフォント

タイプバンクフォントとは 28

タイプバンクのUD 書体 29

愛 タイプバンクUDゴシック 30

愛 タイプバンクUD丸ゴシック 32

愛 タイプバンクUD明朝 34

愛 UDタイポス 36

愛 TB ゴシック for コンデンス 38

文字セット一覧 45

フォントのウエイト表記と文字セット 46

タイプバンクフォントとは

タイプバンクフォントとは

永 あ

TBUD ゴシック

永 あ

TBUD 丸ゴシック

永 あ

TBUD 明朝

永 あ

UD タイポス

永 永 永

標準 C8 C6
(90%) (75%) (60%)

TB ゴシック for コンデンス

タイプバンクの文字、書体

MORISAWA PASSPORT アップグレードキット2011 から、従来のモリサワフォント、ヒラギノフォントに加え、あらたにタイプバンクフォントが追加されることになりました。

提供される書体は「タイプバンクUD ゴシック」（以下、タイプバンク=TBと略）5書体、「TBUD 丸ゴシック」4書体、「TBUD 明朝」2書体、「UD タイポス」4書体、そして長体での使用を前提に開発された「TB ゴシック for コンデンス」15書体の全30書体です。

タイプバンクは1960年代に一世を風靡した「タイポス」を生んだグループタイポの一員・林隆男氏が1975年に設立した会社です。以降、水井正ナウシリーズや旧国鉄のサイン専用書体、「築地」「小町」「行成」などの味岡伸太郎かなシリーズなどのアナログフォントのディレクション、プロデュースを行う一方で、自社独自デザインとしてはデジタル書体としての最適化を早くから開発の中心に据え、基本書体だけではなくテロップ用書体や新聞書体、UD書体など、時代に必要とされる文字のニーズに的確に対応し、完成度の高い書体をリリースしてきました。このタイプバンクフォントが加わることで、あらゆるシチュエーションで、思い通りのデザインが実現できるようになるはずですよ。

タイプバンクのUD書体



左：タイプバンクのUD書体
右：タイプバンクの従来の書体

検証に裏打ちされた設計

アップグレードキット2011で提供されるタイプバンクフォントは、その多くがUD書体です。

タイプバンクのUD書体は、タイプデザイナーだけではなく、第三者学術機関である慶應義塾大学の中野泰志教授の研究結果をデザインの最終決定に取り入れているのが特徴です。

文字を誤認しやすい状況を分析し、その結果に基づいて制作された書体とそれまでの書体を文字の判別のしやすさ*¹と読みやすさ*²の点で評価実験を行ない、文字のデザインに反映させる。

このような検証プロセスを経て、高い可視性 (Legibility) と可読性 (Readability) を持つUD書体を作り上げています。現在ではその成果をもとに、「TBUDゴシック」を筆頭に、「TBUD丸ゴシック」「TBUD明朝」、そして「UDタイポス」の計4ファミリーが開発されています。“より多くの人に読みやすく理解しやすいこと”を目的に開発されたこれらの書体は、読みやすさを重視する場面で効果を発揮します。視力の弱い方への配慮はもちろん、広報誌やガイド、マニュアル、プレゼンテーションの資料、公的な文書等に、対象の老若男女を問わず、さまざまな場面で活用することができます。

*1 レジビリティ評価実験

1文字1文字を間違えることなく正確に読めるかを評価。正答率、反応時間、誤答パターンからその文字の見やすさを検証。

*2 リーダビリティ評価実験

書物やマニュアルのような読みものを正確に速く読めるかを評価。最大読書速度、臨界文字サイズ、読書視力から、その書体の読みやすさを検証。

NEW

T
B
U
D
ゴ
シ
ッ
ク

UD 書体①

書体名

ウエイト

TBUDゴシック

SL, R, B, E, H

SL

永 あ

R

永 あ

B

永 あ

E

永 あ

H

永 あ

TBUDゴシック



青：TBUDゴシック R

赤：TBゴシック R

「TBUDゴシック」は「TBゴシック」に比べて、字面が大きく、視認性が高いデザインになっています

検証に検証を繰り返した「TBUDゴシック」

「TBUDゴシック」は、見やすさとデザインバランスが両立した、すっきりと読みやすいUDゴシック体です。

タイプバンクの基本書体である「TBゴシック」のデザインをアレンジしたものではなく、ユニバーサルデザインの考えかたに基づき、あらたに開発された書体です。

漢字は文字を判別しやすくするため、省略できるハネやゲタを取ることで文字をクリアに見せる一方、ただ字面を広げるのではなく、文字としてのかたちのバランスを損ねないよう、フトコロなどの空間を調整しています。また、細いウエイトで長文を組んだときに、ほどよい抑揚が生まれるように、かなは漢字に比べてやや小ぶりに作られているのが特徴です。

ウエイトはSL、R、B、E、Hの5種類が用意されており、文章からサインまで読みやすさや見やすさが何よりも求められる状況で活用することができます。「TBUDゴシック」はAdobe-Japan1-3に準拠した[Std]フォントとして提供されます。

ジョバンニは拾った活字をいっぱいに入れた平たい箱をもういちど手にもった紙きれと引き合せてから、さっきの卓子の人へ持って来ました。

TBUDゴシック B

ジョバンニは拾った活字をいっぱいに入れた平たい箱をもういちど手にもった紙きれと引き合せてから、さっきの卓子の人へ持って来ました。

TBゴシック B

書体見本

フォントフォーマット	OpenType
文字セット	Adobe-Japan1-3[Std]
フォントメニュー名(例)	TBUDゴシック Std B
PostScript名(例)	TBUDGoStd-Bold

千駄ヶ谷

Sendagaya

TBUDゴシック R+E

新宿駅まで **270m**
 代々木駅まで **180m**
 北参道駅まで **450m**

TBUDゴシック R+H

開閉時にドアに触れないでください。戸袋に手が引き込まれることがあり、たいへん危険です。

TBUDゴシック B

【ご注意】切符は必ず乗車駅から降車駅まで購入してください。正しい乗車範囲で切符をお求め頂いていない場合、または切符を紛失した場合は、駅係員までお知らせください。

TBUDゴシック SL

TBUDゴシック SL

内容を間違いなく伝えるUD書体

TBUDゴシック R

内容を間違いなく伝えるUD書体

TBUDゴシック B

見やすい文字で、内容を間違いなく伝えるUD書体

タイプバンクのユニバーサルデザイン対応フォントはより多くの人に、読みやすく、見やすく、美しく、内容を間違いなく伝えるために開発されました。

1234567890ABCabcIil100

TBUDゴシック E

内容を間違いなく伝えるUD書体

TBUDゴシック H

内容を間違いなく伝えるUD書体

NEW

UD 書体②

T
B
U
D
丸
ゴ
シ
ッ
ク

書体名

ウエイト

TBUD丸ゴシック

SL, R, B, H

SL

永 あ

R

永 あ

B

永 あ

H

永 あ

TBUD丸ゴシック

す プ

国 I

「TBUD丸ゴシック」は字面が大きく、濁点や半濁点が大きく設計されているほか、「1」「I」「J」など、かたちの近い文字でも、判別がしやすいように配慮されています

はっきり見やすい 「TBUD丸ゴシック」

「TBUD丸ゴシック」は、やわらかい骨格と親しみやすい表情を備えるUD丸ゴシック体です。

「TBUDゴシック」同様、タイプバンクの基本書体である「TB丸ゴシック」をベースとして作られた書体ではなく、ユニバーサルデザインの観点に基づき、あらたに開発された書体です。かなは、画面に表示されたときの読みやすさを追求し、テロップ用に制作された「デジタル丸ゴシック」をプロトタイプに、「む」「す」などのループ部分をよりはっきりと見せ、濁点と半濁点を大きくすることで、文字の視認性を向上させています。

ウエイトはSL、R、B、Hの4種類が用意されており、SLとRは本文や注意書きのような小さい文字に、BとHはキャッチやサインなどに活用できます。「TBUD丸ゴシック」はAdobe Japan1-3に準拠した「Std」フォントとして提供されます。

「TBUD丸ゴシック」は、子ども向けのコンテンツや教材制作のために、学参書体も用意されています（タイプバンクによる直販限定）

ジョバンニは拾った活字をいっぱいに入れた平たい箱をもういちど手にもった紙きれと引き合せてから、さっきの卓子の人へ持って来ました。

TBUD丸ゴシック R

ジョバンニは拾った活字をいっぱいに入れた平たい箱をもういちど手にもった紙きれと引き合せてから、さっきの卓子の人へ持って来ました。

TB丸ゴシック R

書体 見本

さくら
ようちえん
うんどうかい

TBUD丸ゴシック R+H

あ わ て な い
お さ な い
し ゃ べ ら な い
か け な い

TBUD丸ゴシック SL+B

ちようじかん ながい
長時間のプレイは、
しりよくていか げんいん
視力低下の原因になり
ます。1じかん 10ふん
1時間に10分程度の休憩を入れて、
め やす
目を休めるようにしてください。

TBUD丸ゴシック R

フォントフォーマット	OpenType
文字セット	Adobe-Japan1-3[Std]
フォントメニュー名(例)	TBUD丸ゴシック Std SL
PostScript名(例)	TBUDRGoStd-SuperLight

TBUD丸ゴシック SL

内容を間違いなく
伝えるUD書体

TBUD丸ゴシック R

内容を間違いなく
伝えるUD書体

TBUD丸ゴシック B

内容を間違いなく
伝えるUD書体

TBUD丸ゴシック H

見やすい文字で、
内容を間違いなく
伝えるUD書体

タイプバンクのユニバーサルデザイン
対応フォントはより多くの人に、読み
やすく、見やすく、美しく、内容を間
違ひなく伝えるために開発されました。

1234567890ABCabcIil100

NEW

TBUD UD 書体③

TBUD 明朝

書体名

ウエイト

TBUD明朝 M, H

M 永 あ

H 永 あ

TBUD 明朝

商家

さ プ

J 3

青：TBUD 明朝 H

赤：TB 横太明朝 H

「TBUD 明朝」は、「TB 横太明朝」をベースに文字のかたちがよりはっきりとわかるように再設計されています

クラシックな趣き
「TBUD 明朝」

「TBUD 明朝」は格調高い明朝体の伝統を保ちながら、見やすさ、読みやすさを実現した書体です。

一般的な明朝体は、横線が細くデザインされているため、視力が弱い方やディスプレイの表示などでは読みにくいことがあります。「TBUD 明朝」は従来の明朝体よりも横線が太い「TB 横太明朝」をベースにしており、UD 書体化にあたっては、濁点や半濁点を見やすいものにし、字面やふところを大きくとりながらも文字のフォルムを崩さないデザインに調整しています。

英数字は「TB 明朝」をベースに、「J」や「9」のアクセントになっている「・」部分の大きさやカーブの巻き込み方を調整するなど、小さい文字でも十分な視認性と可読性を確保しています。ウエイトはMとHの2種類が用意されており、Mは本文から見出しまであらゆる用途に、Hは見出しやサインを中心に幅広く活用することができます。「TBUD 明朝」は Adobe-Japan 1-3 に準拠した [Std] フォントとして提供されます。

ジョバンニは拾った活字をいっばいに入れた平たい箱をもういちど手にもった紙きれと引き合せてから、さっきの卓子の人へ持って来ました。

TBUD 明朝 M

ジョバンニは拾った活字をいっばいに入れた平たい箱をもういちど手にもった紙きれと引き合せてから、さっきの卓子の人へ持って来ました。

TB 横太明朝 M

書体見本

フォントフォーマット	OpenType
文字セット	Adobe-Japan1-3[Std]
フォントメニュー名(例)	TBUD明朝 Std H
PostScript名(例)	TBUDMinStd-Heavy

TBUD明朝 M

見やすい文字で、
内容を間違いなく
伝えるUD書体

タイプバンクのユニバーサルデザイン
対応フォントはより多くの人に、読み
やすく、見やすく、美しく、内容を間
違いなく伝えるために開発されました。

1234567890ABCabcIi1l00

TBUD明朝 H

見やすい文字で、
内容を間違いなく
伝えるUD書体

タイプバンクのユニバーサルデザイン
対応フォントはより多くの人に、読み
やすく、見やすく、美しく、内容を間
違いなく伝えるために開発されました。

1234567890ABCabcIi1l00

TBUD明朝 M+H

カゼの
予防法
Q&A

1日3回、毎食後30分以内に服用
してください。空腹時の服用は胃
が荒れることがあります。症状が変
わらないときは服用をやめ、ただち
に担当医に相談してください。

TBUD明朝 H

TBUD明朝 M+H

内科・小児科
区立中央病院
☎ 09-1234-5678
林区中央3-18-6
(林中央駅から徒歩2分)

[ご注意] 冷凍庫での保存は内
容物が膨張し、容器が破損、破
裂することがありますのでおや
めください。開栓後は冷蔵庫
に保存し、賞味期限にかかわら
ず、なるべく早くお飲みください。

TBUD明朝 M

秋の健康診断
ご予約受付中

UDタイポス

58, 510, 512, 515

58 永 あ

510 永 あ

512 永 あ

515 永 あ

UDタイポス

15

5

十字

「58」「515」という表記は、横画の太さ+縦画の太さを意味しています

青：UDタイポス 512

赤：漢字タイポス 412

「UDタイポス」ではより文字を大きく、濁点・半濁点や拗促音も大きくデザインされています

知的な表情と見やすさを両立した「UDタイポス」

「UDタイポス」は、タイプバンクの名書体「タイポス」の設計を今に引き継ぐUD書体です。「タイポス」は、縦線の太さと横線の太さ、それぞれに変化の軸を持たせることで、システマティックな文字設計を可能にした書体で、縦横差が小さいときにはゴシック体のように、太い縦線と細い横線の差が大きくなると、上品で洒落た印象に見えるなど、縦横の線幅の組合せ次第で、豊富な表情を生み出すことができます。

「UDタイポス」のベースになっているのは、「漢字タイポス48/410/412/415」の4書体です。「タイポス」はもともと、そのシンプルな文字の形状から、ユニバーサルデザインの思想に近いと考えられていましたが、「UDタイポス」では「漢字タイポス」よりも横線を太く、字面も大きく、濁点や半濁点、拗促音なども大きくすることで、さらに見やすさを強調した書体に仕上がっています。「UDタイポス」はAdobe-Japan1-3に準拠した[Std] フォントとして提供されます。

ジョバンニは拾った活字をいっばいに入れた平たい箱をもういちど手にもった紙きれと引き合せてから、さっきの卓子の人へ持って来ました。

UDタイポス 510

ジョバンニは拾った活字をいっばいに入れた平たい箱をもういちど手にもった紙きれと引き合せてから、さっきの卓子の人へ持って来ました。

漢字タイポス 410

フォントフォーマット	OpenType
文字セット	Adobe-Japan1-3[Std]
フォントメニュー名(例)	UDタイポス 58 Std R
PostScript名(例)	UDTypos58Std-Regular

受付

Reception

UDタイポス512

5 レストランと喫茶

4 ファッション(女性)

3 ファッション(男性)

2 暮らしとインテリア

1 生鮮食料品

UDタイポス510

[ご注意] 冷凍庫での保存は内容物が膨張し、容器が破損、破裂することがありますのでおやめください。開栓後は冷蔵庫に保存し、賞味期限にかかわらず、なるべく早くお飲みください。

UDタイポス58

UDタイポス 58

内容を間違いなく
伝えるUD書体

UDタイポス 510

内容を間違いなく
伝えるUD書体

UDタイポス 512

内容を間違いなく
伝えるUD書体

UDタイポス 515

見やすい文字で、
内容を間違いなく
伝えるUD書体

タイプバンクのユニバーサルデザイン
対応フォントはより多くの人に、読み
やすく、見やすく、美しく、内容を間
違ひなく伝えるために開発されました。

1234567890ABCabcIil100

NEW

T
B
ゴ
シ
ッ
ク
f
o
r
コ
ン
デ
ン
ス

ゴシック体

書体名

バージョン

TBゴシック for コンデンス

標準-SL, L, R, DB, B

C8-SL, L, R, DB, B

C6-SL, L, R, DB, B

SL

永 永 永

L

永 永 永

R

永 永 永

DB

永 永 永

B

永 永 永

標準 (90%) C8 (75%) C6 (60%)

長体に最適化された設計

「TBゴシック for コンデンス」は、最大50%までの長体をかけても、縦横それぞれの画線のバランスが崩れないようにデザインされた書体です。長体変形率により、「標準」（100～86%）、「C8」（85～66%）、「C6」（65～50%）の3段階のファミリーがあり、それぞれに5つのウエイトを備えた全15書体で構成されています。

もともとは小スペースに規定以上のサイズで膨大な情報を詰め込まなくてはならないパッケージデザイナーの要望から生まれた書体ですが、長体をかけてもバランスが崩れないというユニークな特徴は、本文や見出しなど、工夫次第でさまざまな使い方ができます。文字セットはAdobe-Japan1-3に準拠した[Std]フォントとして提供されます。

「製造所まで」。

TBゴシックDB (50%)

「製造所まで」。

TBゴシックDB-C6 (50%)

通常のゴシック体(上)では変形率が大きくなるほど、縦線が細くなり、文字は歪みまますが、「TBゴシック for コンデンス」では変形後に縦横のバランスが整うように設計されています(下)



フォントメニューでは上のように表示されます。「TBゴシックB 標準」を選ぶには、「TBゴシックB Std」から「Normal」を選択します

書体 見本

TBゴシック for コンデンス

フォントフォーマット	OpenType
文字セット	Adobe-Japan1-3 [Std]
フォントメニュー名(例)	TBゴシックSL Std C8
PostScript名(例)	TBGoStdSL-C8

ジョバンニが学校の門を出るとき、同じ組の七八人は家へ帰らずカムパネルラをまん中にして校庭の隅の桜の木のところに集っていました。それはこんやの星祭に青いあかりをこしらえて川へ流す烏瓜を取りに行く相談しかなかったのです。

TBゴシック L-C8(80%/12Q/18H)

ジョバンニが学校の門を出るとき、同じ組の七八人は家へ帰らずカムパネルラをまん中にして校庭の隅の桜の木のところに集っていました。それはこんやの星祭に青いあかりをこしらえて川へ流す烏瓜を取りに行く相談しかなかったのです。

TBゴシック L-C6(60%/12Q/18H)

失われた水分をすばやく補給。
カラダにやさしい健康飲料。

TBゴシック B-C8(80%/アケ組み)

Typebank Gothic
Condense SL-C8

TBゴシック SL-C8(80%/アケ組み)

SUPPLY

「SUPPLY」は水分が失われた体に効率よく水分を供給するための飲料です。スポーツや入浴の後、起床の後などに最適です。

●名称：清涼飲料水 ●原材料名：ブドウ糖果糖液糖/砂糖/ブドウ糖/食塩/調味料(アミノ酸)/香料/酸化防止剤(ビタミンC) ●内容量：1.5リットル ●賞味期限：ボトルキャップに記載 ●保存方法：直射日光を避け、涼しいところで保管をしてください ●販売者：タイプバンク

【ご注意】冷凍庫での保存は内容物が膨張し、容器が破損、破裂することがありますのでおやめください。開栓後は冷蔵庫に保存し、賞味期限にかかわらず、なるべく早くお飲みください。

TBゴシック B-C6(60%)+SL-C6(50%)

SUPPLY

「SUPPLY」は水分が失われた体に効率よく水分を供給するための飲料です。スポーツや入浴の後、起床の後などに最適です。

●名称：清涼飲料水 ●原材料名：ブドウ糖果糖液糖/砂糖/ブドウ糖/食塩/調味料(アミノ酸)/香料/酸化防止剤(ビタミンC) ●内容量：1.5リットル ●賞味期限：ボトルキャップに記載 ●保存方法：直射日光を避け、涼しいところで保管をしてください ●販売者：タイプバンク

【ご注意】冷凍庫での保存は内容物が膨張し、容器が破損、破裂することがありますのでおやめください。開栓後は冷蔵庫に保存し、賞味期限にかかわらず、なるべく早くお飲みください。

TBゴシック SL-C8(80%)+L-C8(80%)

SUPPLY

「SUPPLY」は水分が失われた体に効率よく水分を供給するための飲料です。スポーツや入浴の後、起床の後などに最適です。

●名称：清涼飲料水 ●原材料名：ブドウ糖果糖液糖/砂糖/ブドウ糖/食塩/調味料(アミノ酸)/香料/酸化防止剤(ビタミンC) ●内容量：1.5リットル ●賞味期限：ボトルキャップに記載 ●保存方法：直射日光を避け、涼しいところで保管をしてください ●販売者：タイプバンク

【ご注意】冷凍庫での保存は内容物が膨張し、容器が破損、破裂することがありますのでおやめください。開栓後は冷蔵庫に保存し、賞味期限にかかわらず、なるべく早くお飲みください。

TBゴシック DB-C6(60%)+R-C6(50%)

MORISAWA PASSPORT

OpenType フォント文字セット一覧

モリサワフォント

分類	書体(ファミリー)	文字セット情報						
		OpenType 文字セット						
		数字/ 欧文/ 特殊	Min*	Std	Std	Pro	Pr5	Pr6/ Pr6N
明朝体	リュウミン L-KL/R-KL/B-KL/H-KL					●	○	Ⓜ
	リュウミン M-KL/EB-KL/EH-KL/U-KL					●	○	Ⓜ
	黎明 L/R/M/B/EB/H/EH/U					Ⓜ		
	黎明 Y10 L/R/M/B/EB/H/EH/U					Ⓜ		
	黎明 Y20 R/M/B/EB/H/EH/U					Ⓜ		
	黎明 Y30 M/B/EB/H/EH/U					Ⓜ		
	黎明 Y40 B/EB/H/EH/U					Ⓜ		
	太ミン A101					●	○	Ⓜ
	見出ミン MA1					●		Ⓜ
	見出ミン MA31					●	○	Ⓜ
	秀英明朝 L						Ⓜ	
	秀英明朝 M/B					Ⓜ		
	秀英初号					Ⓜ		
	光朝					●		
	A1 明朝					●		
	ゴシック体	新ゴ EL/L/R/M/DB/B/H/U					●	○
ゴシック MB101L/M/DB						●	○	Ⓜ
ゴシック MB101R/B						●	○	Ⓜ
ゴシック MB101H						●	○	Ⓜ
ゴシック MB101U						●	○	Ⓜ
中ゴシック BBB						●	○	Ⓜ
太ゴ B101						●	○	Ⓜ
見出ゴ MB1						●	○	Ⓜ
丸ゴシック体	見出ゴ MB31					●	○	Ⓜ
	じゅん 101/201/34/501					●	○	Ⓜ
	新丸ゴ L/R/M					●		Ⓜ
	新丸ゴ DB/B/H/U					●		Ⓜ
デザイン書体	ソフトゴシック L/R/M/DB/B/H/U					Ⓜ		
	フォーク R/M/B/H					●		
	丸フォーク R/M/B/H					●		
	カクミン R/M/B/H					●		
	タカハンド L/M/DB/B/H					●		
	竹 L/M/B/H					●		
	モアリア R/B					●		
	明石					○		
	徐明					○		
	那欵					●		
武蔵野					○			
装飾書体	くもやじ					○		
	ハルクラフト					●		
	プリティー桃					●		
	はるひ学園					●		
	新ゴ シャドウ		Ⓜ					
	新ゴ エンボス		Ⓜ					
	新ゴ ライン		Ⓜ					
	新ゴ 太ライン		Ⓜ					
	新丸ゴ シャドウ		Ⓜ					
	新丸ゴ エンボス		Ⓜ					
筆書体	新丸ゴ ライン		Ⓜ					
	新丸ゴ 太ライン		Ⓜ					
	正楷書 CB1					●	○	
	新正楷書 CBSK1					●	○	
楷書	欧体楷書					●		
	楷書 MCBK1					●		

Min*: Adobe-Japan1 に準拠したサブセットです。

分類	書体(ファミリー)	文字セット情報						
		数字/ 欧文/ 特殊	OpenType 文字セット					
			Min*	Std	Std	Pro	Pr5	Pr6/ Pr6N
	かな	A-J1-3	A-J1-4	A-J1-5	A-J1-6			
筆書体	教科書 ICA L/R/M			●				
	角新行書 L/M			○				
	隷書 E1			●				
	隷書 101			●				
	陸隷			●				
	勘亭流			●				
新聞書体	毎日新聞明朝 L			●			Ⓢ	
	エムニュースエム L						Ⓢ	
	毎日新聞ゴシック L			●			Ⓢ	
かな明朝体	リュウミン L-KS/R-KS/M-KS/B-KS/H-KS/U-KS		●					
	リュウミン EB-KS/EH-KS		●					
	リュウミン L-KO/R-KO/M-KO/B-KO/H-KO/U-KO		●					
	リュウミン EB-KO/EH-KO		●					
	秀英 3号 L/R/M/B/H/U		●					
	秀英 3号 EB/EH		●					
	秀英 5号 L/R/M/B/H/U		●					
	秀英 5号 EB/EH		●					
	アンチック AN L/R/M/DB/B/H/U, 1/2/3/4		●					
かなゴシック体	ゴシック MB101 L-KS/R-KS/M-KS		Ⓢ					
	ネオツディ EL-KL/L-KL/R-KL/M-KL/DB-KL/B-KL/H-KL/U-KL		●					
	ネオツディ EL-KS/L-KS/R-KS/M-KS/DB-KS/B-KS/H-KS/U-KS		●					
	ハッピー N L/R/M/DB/B/H/U		●					
	わんぱくゴシック N L/R/M/DB/B/H/U		●					
	タイプラボ N L/R/M/DB/B/H/U		●					
	はせとっぽ L/R/M/DB/B/H/U		●					
	墨東 N L/R/M/DB/B/H/U		●					
	ゼンゴ N L/R/M/DB/B/H/U		●					
	かな丸ゴシック体	丸ツディ L/R/M/DB/B/H/U		Ⓢ				
丸アンチック L/R/M/DB/B/H/U		Ⓢ						
カモレモン L/R/M/DB/B/H/U		Ⓢ						
カモライム L/R/M/DB/B/H/U		Ⓢ						
キャビー N L/R/M/DB/B/H/U		●						
ららぽっぷ L/R/M/DB/B/H/U		Ⓢ						
かなデザイン書体	武蔵野 草かな		●					
かな筆書体	欧体楷書 藤かな		Ⓢ					
UD 書体	UD 黎ミン R/M/B				Ⓢ			
	UD 黎ミン L/EB/H				Ⓢ			
	UD 新ゴ L/R/M/DB/B/H				Ⓢ			
	UD 新ゴ NT L/R/M/DB/B/H				Ⓢ			
	UD 新丸ゴ L/R/M/DB/B/H				Ⓢ			
学参書体	学参 常改リュウミン L-KL/R-KL/M-KL/B-KL				Ⓢ	※ ProN		
	学参 リュウミン L-KL/R-KL/M-KL/B-KL				●			
	学参 常改新ゴ L/R/M/DB/B				Ⓢ	※ ProN		
	学参 新ゴ L/R/M/B				●			
	学参 新ゴ DB				Ⓢ			
	学参 常改中ゴシック BBB				Ⓢ	※ ProN		
	学参 中ゴシック BBB				●			
	学参 常改太ゴ B101				Ⓢ	※ ProN		
	学参 太ゴ B101				●			
	学参 常改じゅん 34/501				Ⓢ	※ ProN		
	学参 じゅん 34/501				●			
	学参 常改新丸ゴ L/R/M/DB/B				Ⓢ	※ ProN		
	学参 新丸ゴ L/R/M/B				●			
	学参 新丸ゴ DB				Ⓢ			
	学参 常改教科書 ICA L/R/M				Ⓢ	※ ProN		
学参かな	学参 教科書 ICA L/R/M				●			
	学参かな 新ゴ R/M/B		●					
	学参かな 新丸ゴ R/M/B		●					

分類	書体(ファミリー)	文字セット情報						
		OpenType文字セット						
		数字/ 欧文/ 特殊	Min*	Std	Std	Pro	Pr5	Pr6/ Pr6N
学参かな	学参かな 教科書 ICA L/R/M			●				
	学参かな アンチック AN R/M/B			●				
	学参かな ネットデイ L-KL/R-KL/M-KL/DB-KL/B-KL			●				
学参欧文	学参欧文 フロック体 / 学参欧文ローマ字1 / 学参欧文ローマ字2 / 学参欧文 CenturyOld / 学参欧文 Century / 学参欧文 Century Phonetic	●	欧文 ※書体によって異なります。					
	学参数字 イタリック / 学参数字 正体SI	●	特殊 ※数字と一部の記号類を含みます。					
筆順書体	筆順 ICA R/M / 筆順 2ICA R/M	●	● 教育漢字 1,006字とかな・数字の筆順を表現するグリフ					
	筆順常用 ICA R/M / 筆順 2 常用 ICA R/M	●	● 教育漢字を除く改定常用漢字 1,135字の筆順を表現するグリフ					
欧文書体	ClearTone SG	●	● 欧文					
記号書体	地紋 / 罫	●	● 特殊 ※モリサワ独自					
数字書体	数字 224 書体	●	● 数字 ※一部の記号類を含みます。横組用(H) / 縦組用(V)があります。					
	くいこみ数字	●	● 数字 ※一部の記号類を含みます。横組用 / 縦組用があります。					

● MORISAWA PASSPORT 出荷時搭載書体 (2005.08)

○ アップグレード3rd追加書体 (2007.11)

● アップグレードキット 2010追加書体 (2010.09)

○ アップグレード 1st追加書体 (2005.12)

● アップグレードキット2008追加書体 (2008.11)

● アップグレードキット 2011追加書体 (2011.09)

● アップグレード2nd追加書体 (2007.06)

● アップグレードキット 2009追加書体 (2009.11)

MORISAWA PASSPORT
OpenType フォント文字セット一覧

ヒラギノフォント

分類	書体(ファミリー)	文字セット情報		
		OpenType 文字セット		
		Std かな	Std/StdN A-J1-3	Pro/ProN A-J1-5
明朝体	ヒラギノ明朝 W2		10	10
	ヒラギノ明朝 W3		10	10
	ヒラギノ明朝 W4		10	10
	ヒラギノ明朝 W5		10	
	ヒラギノ明朝 W6		10	10
	ヒラギノ明朝 W7		10	10
	ヒラギノ明朝 W8		10	
	ゴシック体	ヒラギノ角ゴ W1		10
ヒラギノ角ゴ W2			10	
ヒラギノ角ゴ W3			10	10
ヒラギノ角ゴ W4			10	
ヒラギノ角ゴ W5			10	
ヒラギノ角ゴ W6			10	10
ヒラギノ角ゴ W7			10	
ヒラギノ角ゴ W8			10	10
ヒラギノ角ゴ W9			10	
こぶりなゴシック W1			10	
こぶりなゴシック W3			10	
こぶりなゴシック W6			10	
ヒラギノ角ゴールド W6			11	
ヒラギノ角ゴールド W7			11	
ヒラギノ角ゴールド W8			11	
ヒラギノ角ゴールド W9			11	
丸ゴシック体		ヒラギノ丸ゴ W2		10
	ヒラギノ丸ゴ W4		10	10
	ヒラギノ丸ゴ W6		10	
	ヒラギノ丸ゴ W8		10	
筆書体	ヒラギノ行書 W4		10	
	ヒラギノ行書 W8		10	
UD 書体	ヒラギノ UD 明朝 W4		10	
	ヒラギノ UD 明朝 W6		10	
	ヒラギノ UD 角ゴ W4		10	
	ヒラギノ UD 角ゴ W6		10	
	ヒラギノ UD 角ゴ F W3		11	
	ヒラギノ UD 角ゴ F W4		11	
	ヒラギノ UD 角ゴ F W5		11	
	ヒラギノ UD 角ゴ F W6		11	
	ヒラギノ UD 丸ゴ W4		10	
	ヒラギノ UD 丸ゴ W6		10	
かな書体	游樂五号仮名 W2/W3/W4/W5/W6/W7/W8	10		
	游樂 36 仮名 W2/W3/W4/W5/W6/W7/W8	10		
	ヒラギノ明朝体横組用仮名 W3/W4/W5/W6	10		
	ヒラギノ角ゴ AD 仮名 W1/W2/W3/W4/W5/W6/W7/W8/W9	10		
	ヒラギノ角ゴパッケージ用仮名 W2/W3/W4/W5/W6	10		

10 アップグレードキット 2010 追加書体 (2010.09)

11 アップグレードキット 2011 追加書体 (2011.09)

10 Mac OS X にバンドル
※ OS X Lion バンドル版は未収録です。

MORISAWA PASSPORT OpenType フォント文字セット一覧

タイプバンクフォント

MORISAWA PASSPORT OpenType フォント文字セット一覧

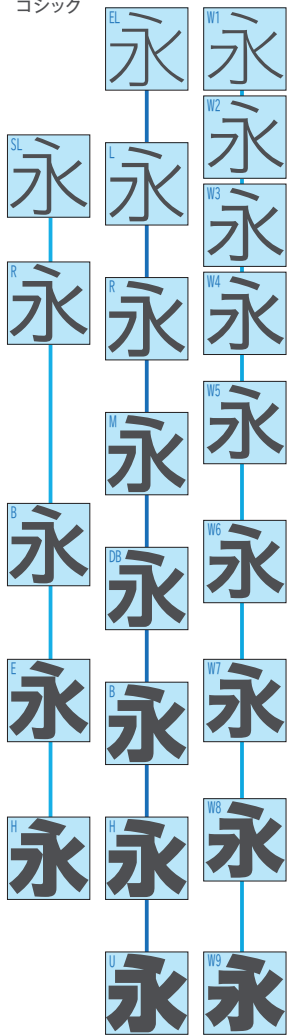
分類	書体(ファミリー)	文字セット情報		
		OpenType 文字セット		
		Std	A-J1-3	
ゴシック体	タイプバンクゴシック SL-標準		㊦	
	タイプバンクゴシック SL-C8		㊦	
	タイプバンクゴシック SL-C6		㊦	
	タイプバンクゴシック L-標準		㊦	
	タイプバンクゴシック L-C8		㊦	
	タイプバンクゴシック L-C6		㊦	
	タイプバンクゴシック R-標準		㊦	
	タイプバンクゴシック R-C8		㊦	
	タイプバンクゴシック R-C6		㊦	
	タイプバンクゴシック DB-標準		㊦	
	タイプバンクゴシック DB-C8		㊦	
	タイプバンクゴシック DB-C6		㊦	
	タイプバンクゴシック B-標準		㊦	
	タイプバンクゴシック B-C8		㊦	
	タイプバンクゴシック B-C6		㊦	
	UD 書体	タイプバンク UD ゴシック SL		㊦
		タイプバンク UD ゴシック R		㊦
		タイプバンク UD ゴシック B		㊦
タイプバンク UD ゴシック E			㊦	
タイプバンク UD ゴシック H			㊦	
タイプバンク UD 丸ゴシック SL			㊦	
タイプバンク UD 丸ゴシック R			㊦	
タイプバンク UD 丸ゴシック B			㊦	
タイプバンク UD 丸ゴシック H			㊦	
タイプバンク UD 明朝 M			㊦	
タイプバンク UD 明朝 H			㊦	
UD タイポス 58			㊦	
UD タイポス 510			㊦	
UD タイポス 512			㊦	
UD タイポス 515			㊦	

㊦ アップグレードキット2011追加書体(2011.09)

TBUD
ゴシック

新ゴ

ヒラギノ角ゴ



ウエイト表記の違い

TBUDゴシック、新ゴ、ヒラギノ角ゴのウエイト展開。モリサワフォントとタイプバンクフォントでは、同じウエイト表記であっても、文字の線幅や見た目の太さは異なります。

フォントのウエイト表記と文字セット

今回のアップグレードキットでは、これまで提供されていたモリサワフォント、大日本スクリーン製造のヒラギノフォントに加え、タイプバンクのフォントが追加されました。

モリサワフォント(OpenType)とヒラギノフォント、そしてタイプバンクフォントはいずれも、Adobe-Japanに準拠したグリフを搭載したフォントですが、一部、表記のルールに違いがあります。

ひとつめはウエイトの表記方法です。

モリサワフォントは欧文フォントの表記方法にならない、EL(Extra Light)/L(Light)/R(Regular)/M(Medium)/DB(Demi Bold)/B(Bold)/EB(Extra Bold)/H(Heavy)/EH(Extra Heavy)/U(Ultra)と表記されています。

タイプバンクフォントはやや異なり、SL(Super Light)/L(Light)/R(Regular)/M(Medium)/DB(Demi Bold)/B(Bold)

[Pro]フォントが対応するAdobe-Japan1のバージョンについて

モリサワフォントとヒラギノフォントでは、[Pro]フォントが対応しているAdobe-Japan1のバージョンに違いがあります。このため、Adobe-Japan1-5により拡張されたグリフを使ったドキュメントで、ヒラギノ[Pro]フォントをモリサワフォントに変更する場合には、[Pro]フォントではなく、[Pr5]または[Pr6/Pr6N]フォントに置き換える必要があります。

Adobe-Japan1	JIS90字形に対応		
	ヒラギノ	タイプバンク	モリサワ
A-J1-3	Std	Std	Std
A-J1-4	—	—	Pro
A-J1-5	Pro	—	Pr5
A-J1-6	—	—	Pr6

／DE(Demi Extra Bold)／E(Extra Bold)／H(Heavy)／U(Ultra Bold)／SU(Super Ultra Bold)というウエイト展開になります。

ヒラギノフォントは、W (Weight)に数字を加え、W1／W2……と表記しています。ウエイトによる太さは必ずしも等間隔に変化するのではなく、たとえば、ヒラギノフォントの細いウエイトでは、ウエイトによる線幅の変化が細かく設定されています(左図参照)。ふたつめは文字セットの表記方法です。

MORISAWA PASSPORTで提供されるOpenTypeフォントでは、フォント名に[Std] [Pro]というように文字セット名がついています。[Std]フォントはモリサワフォント、ヒラギノフォント、タイプバンクフォントのいずれも、Adobe-Japan1-3準拠のグリフセットを採用していますが、[Pro]フォントは、モリサワフォントではAdobe-Japan1-4、ヒラギノフォントではAdobe-Japan1-5準拠のグリフセットを採用しています。Adobe-Japan1-5に準拠したモリサワフォントは、[Pro]ではなく、[Pr5]と表記されているので注意が必要です。

ヒラギノフォントのバージョン

「ヒラギノ明朝」および「ヒラギノ角ゴ」はMac OS Xに標準で搭載されていますが、Mac OS X 10.2.3以前では、ヒラギノフォントのバージョンが古く、搭載文字数が少ないことがあります。MORISAWA PASSPORTで提供されるフォントのバージョンは[ProN]と[StdN]が8.00、[Pro]が7.11、[Std]が7.10または7.13となります。

 **ヒラギノUD角ゴF Std...** 3.4 MB
変更日: 2011/06/09 18:06

▶ **Spotlight コメント:**

▼ 一般情報:

- 種類: OpenType font
- サイズ: 3.4 MB (3,584,884 バイト)
- 場所: /Library/Fonts
- 作成日: 2011年6月9日木曜日 18:06
- 変更日: 2011年6月9日木曜日 18:06
- バージョン: **Version 8.00**
- フルネーム: ヒラギノUD角ゴF StdN W3
- コピーライト: ver8.00, Copyright (c) 2011 Dainippon Screen Mfg. Co., Ltd. All Rights Reserved.

JIS2004字形に対応				
ヒラギノ	タイプバンク	モリサワ	Nフォントの概念	
StdN	—	—	144文字追加	JIS2004字形 (JIS第1、2水準の漢字のみ) +ユーロ通貨記号 + 印刷標準字体 + 人名漢字をカバー
—	—	(ProN) ※学参書体の一部のみ	81文字追加	JIS2004字形 (JIS第1、2水準の漢字のみ) +印刷標準字体 + 人名漢字をカバー (ユーロ通貨記号はすでに収録)
ProN	—	—	10文字追加*	JIS2004字形 + 人名漢字をカバー (ユーロ通貨記号、印刷標準字体はすでに収録)
—	—	Pr6N	追加なし	JIS2004字形に対応 (ユーロ通貨記号、印刷標準字体、人名漢字はすでに収録)

*ヒラギノフォントは8文字追加

MORISAWA PASSPORT

活用例「タイプバンクフォント」

タイプバンク 高田裕美氏に聞く

たかた・ゆみ

1964年東京生まれ。株式会社タイプバンク チーフタイプデザイナー。1986年、株式会社タイプバンクに入社後、林隆氏に師事。ビットマップフォントからアウトラインフォントまで、すべてのタイプバンク書体の開発・品質管理に携わる。



タイプバンクフォントの魅力はここ!

- 1 「親しみやすく、しっかり読める」、時代のニーズに対応した書体
- 2 さまざまな用途に合う美しい長体を実現したコンデンス書体
- 3 学術的な検証のもと、改良を重ねた読みやすいUD書体

タイプバンクフォントは

どのような書体ですか?

タイプバンクは今まで印刷やディスプレイなど、その時代の媒体に合わせた書体の開発を、視覚補正・デザイン手法などの研究のもと、行なってきました。TBゴシック for コンデンスとUD書体も、その目的に沿った検証と調整を繰り返しています。でも一番忘れたくないのは、主役は書体そのものではなく、組んだ時にしっくりなじむ文章になることです。漢字とかなのバランスや、その文字がもつべきフォルムを崩さないデザインを心がけています。

UD書体の魅力や、開発時に

苦労した点を教えてください。

タイプデザイナーの考えだけで、「UD」を名乗っていいのかという疑問から、長年、バリアフリーやユニバーサルデザインの研究を行ってきた慶應義塾大学の中野泰志教授に検証の協力をお願いしました。実際にデザイナーがよかれと工夫していた部分が、弱視の方には読みにくかったり、シミュレーターによる検証や盲学校調査を通して気付くことも多く、しっかりと検証し改良することがいかに大切かを知りました。これらの検証をクリアしたUD書体は、ラ

インナップも豊富。子どもにも理解しやすい字形、お年寄りや視力の低い方にも判別しやすく読みやすいデザインになっています。

「TBゴシック for コンデンス」

開発時の苦労を教えてください。

通常のゴシックを長体にする縦横の太さの比率が崩れ、斜めの線がきつくなったり、カーブの形がひしゃげてしまうことがあります。これらの事を解消すべく、黒みや明るさのバランスやハライの角度まで細かい点にも気を配りながら、長体時に自然な形を保てるようにデザインしました。

タイプバンクフォントを

どのように使ってほしいですか?

UD書体は広報誌、マニュアル、資料など、公的な文章や若者男女を対象とするもの、弱視者への支援をするものなどに使用して欲しいですね。TBゴシック for コンデンスは、細いウエイトでの成分表示や約款はもちろん、太い書体も揃えているので、字間をわざと広く取るなど組版方法で独特の雰囲気や世界観を醸し出せる書体でもあります。色々楽しんで使ってみてください。

<http://www.morisawa.co.jp>

●Adobe Type Manager, Adobe Creative Suite, Adobe Illustrator, Adobe InDesignは、Adobe Systems Incorporated(アドビシステムズ社)の各品での登録商標または商標です。●Mac OSは、米国および他の国々で登録されたApple Inc.の商標です。●Windows, OpenTypeは、米国Microsoft Corporationおよびその他の国における登録商標です。●表記しているモリスワ書体名およびMORISAWA PASSPORTは、株式会社モリスワの商標または登録商標です。●モリスワフォントロゴは、株式会社モリスワの登録商標です。●千原およびヒラギノは大日本スクリーン製造株式会社の登録商標です。●こぶりは、凸版印刷株式会社の登録商標です。●タイプバンクは株式会社タイプバンクの登録商標です。●その他の社名および商品名は、各社の商標または登録商標です。●本仕様は、予告なく変更する場合があります。あらかじめご了承ください。



社団法人コンピュータソフトウェア著作権協会
モリスワ取組の不正コピー防止に
道法行商におおぎの
の方は(社)コンピュータソフトウェア著作権協会(TEL
03-5976-5178)までご連絡ください。

モリスワ

株式会社 モリスワ

本社 〒556-0012 大阪市浪速区数津東2-6-25 TEL 06-6649-2151

東京本社 〒162-0822 東京都新宿区下宮比町2-27 TEL 03-3267-1231

仙台支店 〒984-0051 仙台市若林区新寺1-3-8 TEL 022-296-0421

名古屋支店 〒460-0002 名古屋市中区丸の内1-5-10 TEL 052-201-2341

札幌営業所 〒001-0010 札幌市北区北十条西2-6 サウスシティ2F TEL 011-700-0112

広島営業所 〒730-0805 広島市中区十日市町1-6-27 広島県立総合1F TEL 082-296-1114

福岡営業所 〒812-0013 福岡市博多区博多駅東1-3-25 TEL 092-411-5875

鹿児島営業所 〒890-0045 鹿児島市武1-11-7 秋丸ビル TEL 099-252-2255

岡山出張所 〒701-1214 岡山市北区幸市場386 TEL 086-284-9766