

# かごしま 市民のひろば

## 市の人口 (推計)

	(51.6.1)	(前年同月比)
人口総数	464,408人	(+14,449人)
男	219,159人	(+7,025人)
女	245,249人	(+7,424人)
世帯数	152,723世帯	(+6,178世帯)

# 海山の季節

## 夏に体をききたえよう

本格的夏の訪れ、海や山のシーズンです。

ふりそそぐ太陽のもと、大いに体をきたえましょう。幸せはまず健康から。夏休みも間近、きまわりを守り、規則正しい生活を。そして事故のない楽しい夏を過ごしましょう。

### 昭和五十一年度

## 市政モニター決まる

先に公募しました昭和五十一年度の市政モニターが新しく決まり、去る六月三日県開発公社ビルで依頼状の交付式が行われました。

モニター一人一人に山之口市長から依頼状が交付されたあと、事務の説明や意見交換会が行われ、午後から勤労青少年ホームなど、市の施設を見学していただきました。

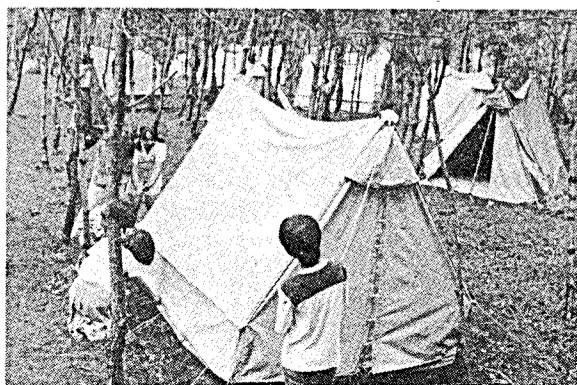
この新しい市政モニターの方々は、向こう一年間市からのアンケートに回答していただきます。市政についての建設的な意見や提言を随時お寄せいただくこととなります。



山之口市長から一人一人に手渡される依頼状

# 親子キャンプのついで

8月5日(木)～6日(金)  
少年自然の家キャンプ村



少年自然の家では親子がキャンプ生活を通じて、自然に親しみながら親子のつながりを深めていただくために、つぎのとおり「親子キャンプのついで」を実施します。皆さん、多数ご参加ください。

■期日 8月5日(木)～6日(金)  
1泊2日

- 集合時間と場所 8月5日(木) 午後2時  
吉野町市立少年自然の家キャンプ村
- 募集人員 60組の親子(1組5人以内)申込み順
- 応募資格 市内に居住する小・中学生とその親
- 持っていくもの 食料品三食分(米、副食、調味料、お茶など)洗剤、洗面用具、懐中電灯、運動服、新聞紙など(テント、毛布、ゴザ、炊事用具、食器類、薪などは主催者側で準備)
- 経費 無
- 申込み方法 往復はがきに参加者の住所、氏名、年齢、電話番号、小・中学生は学校、学年を記入し、7月25日までに市内吉野町11078の4 市立少年自然の家あてお申込みください。

# 六月定例市議会終わる

## 電車、バスの料金改定など議決

改選後ではじめての定例市議会が去る六月十日から二十一日までの十二日間にわたって開かれました。

今回の市議会では、市電、市バスの乗車料金の改定、市営住宅や学校校舎の建築工事請負契約の締結など、三十の議案が議決されました。なお組織機構の改革に伴う条例改

正案は継続審査になり、今後さらに審議を重ねることになりました。次に今回議決されたもののうち、主なものの内容を紹介します。

**市電、市バスの乗車料金の改定**  
電車約三三割、バス総体平均約二八割の乗車料金が引上



市民の足を守る市電・市バス

### 市営住宅の建設

今年度は前年度より五十戸多い四百六十二戸の市営住宅を武岡団地に建設します。この中には、母子世帯向けや老人世帯向けなど特定目的の住宅も含まれています。

すでに六月末に着工し、来年二月末には完成、三月一日には入居できる予定です。

今回建設する住宅の入居者の募集は十月初旬の予定です。が、くわしくは「市民のひろば」九月号でお知らせします

### 集中豪雨で被害続出

#### 今後も十分警戒を

去る六月二十二日から二十五日にわたって断続的に降った記録的な集中豪雨では、市内各所でがけくずれや道路の決壊などの大きな被害が続出

つゆはまだまだ続き、さらに台風シーズンにもなっています。

今後の気象予報に十分注意し、再び悲惨な災害を繰り返さないよう一人一人がかねてからの備えを怠らないようにしましょう。

不幸にして、災害が発生した場合に隣近所連帯を深め、お互い助けあいましょう。

び市職員等が救助作業や復旧作業に当たり、防疫、り災者の救援など今後の対策についても全力をあげて取り組んでいきます。

つゆはまだまだ続き、さらに台風シーズンにもなっています。

今後の気象予報に十分注意し、再び悲惨な災害を繰り返さないよう一人一人がかねてからの備えを怠らないようにしましょう。

不幸にして、災害が発生した場合に隣近所連帯を深め、お互い助けあいましょう。



宇宿町の土砂くずれ現場

### 学校校舎等の建築

校舎等の建築は年次計画で進めています。今回の市議会では、中山小(七教室)和田小(七教室)、福平小(八教室)、西伊敷小(十二教室)伊敷中(六教室)と明和小の屋内運動場を建築することが決まりました。いずれも来年三月までには完成の予定です

### 旅行者を暖かく

#### 観光週間

今年も八月一日から七日までの一週間、全国いっせいに観光週間が実施されます。本市では、この期間中次の

市役所玄関前に立てられた新幹線早期実現の看板

よい鹿兒島までと大きな期待をかけていたのですが、着工が大幅におくれている上に、博多開業の結果、南北九州間の格差は広がり経済効果は逆に北九州に吸引される形となつたとはいわれています。

九州新幹線は、当初、昭和四十九年末頃までには着工の見えおしでしたが、石油ショック以来の急激な経済変化や国鉄の財政事情などから、計画は大幅におくれています。

最近における運輸省や国土庁などの政府筋や国鉄におけるいろいろの計画から推測しても、早期実現は極めてきびしい状況です。

私たちは、新幹線が博多まで実現したあと今度はい

## 九州新幹線の早期着工を



私たちは、新幹線が博多まで実現したあと今度はい



市役所玄関前に立てられた新幹線早期実現の看板

よい鹿兒島までと大きな期待をかけていたのですが、着工が大幅におくれている上に、博多開業の結果、南北九州間の格差は広がり経済効果は逆に北九州に吸引される形となつたとはいわれています。

九州新幹線は、当初、昭和四十九年末頃までには着工の見えおしでしたが、石油ショック以来の急激な経済変化や国鉄の財政事情などから、計画は大幅におくれています。

最近における運輸省や国土庁などの政府筋や国鉄におけるいろいろの計画から推測しても、早期実現は極めてきびしい状況です。

私たちは、新幹線が博多まで実現したあと今度はい

## お知らせコーナー

### 募集

#### 7月市営施設見学会

実施日 7月20日(火)

人員 60人

資格 20歳以上の市民で今年初めての人のみ

見学会コース 少年自然の家、東福寺城址、中央青果市場等

申込み日 7月14日(水)

8時半から受付(定員になりしだい締め切り)

申込み方法 必ず電話で(1回3人以上)

参加料 2000円

申込み問合せ 市広報課

#### 消費生活教室生

資格 20歳以上の市民

期間 7月15日～9月2日(毎週木曜日13時半～16時)

会場 自治会館

人員 60人

申込み問合せ 市892山下町11の1市くらしの課(内線395)

#### 夏季洋画講習会

デッサンと油絵の実技指導

資格 高校生以上の市民

期間 7月31日～8月4日

昼の部が13時～16時、夜の部が18時～21時

人員 各50人

会費 16000円(高校生11000円)

申込み日 7月25日(日)9時

申込み問合せ 美術館(25513)

#### 中央文化講座生

対象 15歳以上の市民

学習期間 7月～来春3月

週一回、計60時間

場所 中央公民館

受講料 無料

講座名 定員 曜日 時間

婦人合唱	40	月	13時半～15時半
入形劇	40	木	18時～20時
陶芸	40	土	18時～20時
民謡(民謡)	40	木	13時～15時
民謡(民謡)	40	木	18時～20時

申込み方法 往復ハガキに希望講座名(第2希望まで)、住所、氏名、電話番号を記入

申込み期限 7月15日(木)

申込み問合せ 市892山下町5の9中央公民館内社会教育課文化係(23465)

#### ガスの陳述希望者

8月10日鹿兒島市で開くガ

### 鹿兒島港まつり

海の記念日～7月20日

<7月19日>	海上慰霊	錦江湾	8:00
	傷病船員慰問	市立病院	9:00
<7月20日>	港まつり祭典	自治会館	10:00
<7月21日>			9:30
	小中学生体験航海	錦江湾	13:00
	鹿兒島港施設見学会		13:30
	水上カーニバル	山下プール	13:00

児童園画コンクール 作品展示 19日～24日

### 農薬安全使用運動

6月15日～7月14日

作物の病除相談は 683119へ

### 動物愛護標語募集

動物愛護週間(9月20日～26日)の行事の一つとして、行います。多数応募ください

締切日 7月15日(木)

応募先問合せ 市891-01平川町5669の1平川動物公園(62326)

### 市営墓地の使用

資格 遺骨を保有し、埋葬する墓地を持たない市民

場所 万田ケ字都墓地(7月5日～20日) 谷山支所で受け付け 草牟田・坂元墓地(7月20日～30日) 日本庁で受け付け

提出書類 住民票抄本一通 遺骨の保有証明書等

申込み 市環境衛生課(内線382) 谷山支所(62111)

### 動物スケッチ大会

対象 幼稚園児と小学生

応募期間 7月22日～31日

場所 平川動物公園

発表 8月3日

問合せ 平川動物公園(62326)

### 伊敷支所

電話の増設

(既設) 22111

(増設) 201768

### 「かんぽ資金」の作品

写真コンクール

締切日 8月10日(火)

融資施設や応募要領などお問い合わせは郵便局保険窓口へ

# 夏です

## 市体育大会など開催



### スポーツを楽しもう

#### 第十一回市体育大会

市民の健康づくりや、スポーツ活動をすすめるために開催日  
開会式は八月二十一日(土) 十三時三十分(県体育館)  
各競技は八月二十一日(土)と二十二日(日)の二日間  
競技種目  
陸上競技、水泳、バレーボール、バスケットボール、バドミントン、卓球、軟式庭球、相撲、柔道、弓道、サッカー、軟式野球、ソフトボール、ラグビー、銃剣道、体操、空手道、庭球、ハンドボール、ゲートボール、剣道、スケート(この種目は十一月二十三日)の申込み期限  
七月三十一日(土)まで

#### スポーツ教室

土曜日の午後を利用してか  
ねてスポーツをする機会に恵  
まれない市民(特に家庭婦人)  
を対象に技術向上と体力づく  
りを図るために  
実施期日  
七月下旬から九月下旬まで  
毎週土曜日午後二時から四時  
まで(計十回で延べ二十時間)  
種目と場所  
卓球 城南小学校  
バドミントン 福平小学校  
草牟田小学校  
中郡小学校  
一一一内線五四五

#### 陽光市民運動コーナー

お客もお店も「ありがとう」運動を  
楽しい買物ができるようにお客も  
お店もお互いに「ありがとう」運動  
を進めましょう。  
市民運動では、近く、市内の各商店  
にこの趣旨を呼びかけるステッカー  
を掲示していただきます。

買う人も、売る人も「ありがとう  
の合言葉。そのことが人情のまち鹿  
児島のイメージを高めることになり  
ましょう。

過大包装の自粛と風呂敷持参運動  
見栄や無理、無駄をなくしましょう。  
商店、消費者ともどもお互いに中身  
の実益を大切にしましょう。

七月十三日(火)までに住  
所、氏名、性別、年齢、職業  
希望種目コースを、会場校ま  
たは市保健体育課へ。なお希  
望者多数の場合は運営委員会  
で抽せんをして決定します。  
その他 用具については開  
設者側で準備します。  
問合せ 市保健体育課 一一一内線五四五

#### 蚊取り線香など 取扱いに注意を

これから夏にかけて、各家  
庭でよく蚊取り線香が使われ  
ます。蚊取り線香が原因での  
火災も少なくありません。蚊  
取り線香を使うときは『安全  
な場所、安全な器で』とい  
うことに注意しましょう。

最近噴煙殺虫剤などの煙が  
窓から出るのを火災とまらうが  
って「一一九番」に通報し、  
消防車が出動することがあり  
ます。

煙がたくさん出るようなと  
き例えばたき火や煙のたくさ  
ん出る噴煙殺虫剤をたくとき  
は、消防署(二六一五八)へ  
届け出るようになっています  
届け出は電話でも受け付けま  
す必ず事前にご連絡ください。

#### 家のまわりをきれいに!

夏の大掃除の指導日程が下記のとおり決まりました。  
指前日までに蚊の発生源になる水たまりなど、ふた  
ん下のとどかない家のまわりをきれいにしましょう。

月日	曜日	実施校 区名
7月15日	木	皆志・小山田・大迫
16日	金	吉野・竜水
17日	土	玉江・伊敷・西伊敷
19日	月	原良・草牟田・明和
20日	火	大明・丘・川上
21日	水	清水・大竜・坂元
22日	木	田上・広木・宇宿
23日	金	城南・松原
24日	土	武・西田・荒田
26日	月	中部・中州・武岡
27日	火	鴨池・南
28日	水	八幡
29日	木	山下・名山
30日	金	紫原・西紫原
31日	土	東桜島全域

「ごみ」収集の連絡先  
一般ごみ 甲斐川以西 清掃事務所 ③3021  
甲斐川以西 清掃事務所 田上支所 ③8513  
甲斐川以西 清掃事務所 田上支所 ③3021  
不燃物 清掃事務所 ③6452  
側溝泥掃後の土砂運搬連絡先  
市水路課 ②1111 内線447

#### 史跡シリーズ

##### 七月生まれの偉人

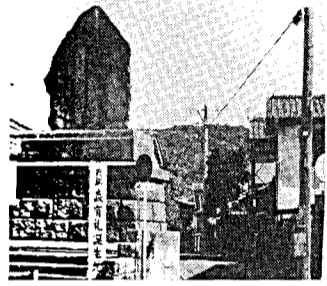
森有礼は弘化四年(一八四  
七年)七月春日町に生まれま  
した。慶応元

#### 森有礼生誕地記念碑

留學生の一員  
として、五代友厚、寺島宗則  
らと十九名でヨーロッパに留  
学しました。  
明治三年九月、二十四歳で

駐米代理公使となり、以後、  
外交官として活躍しましたが  
明治十八年、初代文部大臣に  
任命されると「日本の将来は  
まず人づくりから」と教育制

度の体系を作りあげました。  
日本の「近代教育史」の第  
一ページを飾る不朽の業績を  
残しましたが、明治二十二年



〔写真は春日神社近くの碑〕

の憲法発布祝典の日、四十  
二歳という若さで暗殺され  
ました。

#### あなたの職場にも 退職金制度の確立を

市では、昭和五十一年四月  
から五十四年三月までの三年  
間に、国の中小企業退職金共  
済制度に加入された事業所に  
対して、掛金の補助を行って  
います。これを『鹿児島市中  
小企業退職金共済掛金補助制  
度』といいます。この制度で  
は①市内の事業所が新たに加  
入した場合②既に加入してい

#### あなたも「ありがとう」運動

### お知らせコーナー

#### 市役所代表(24) 1111



夏の夜の風物詩「六月灯」は約30、  
年前島津光久公の時代に始まりました  
ほのかな燈ろうの灯に浮かぶかた姿  
には都会では失われがちな古き良き  
ものへのなつかしい匂いが残っています

食中毒のポスター作品  
予防 市内に住んでいる小  
中学生 〇規格 八つ切り大  
〇締切り日 7月24日(土)  
〇応募方法 作品に学校名・  
学年・住所・氏名を記入  
〇送り先問合せ 市保健体育課  
池2の25の1の11中央保健所  
庶務課(③2322) 電話89  
2山下町10の5山下保健所公  
衆衛生課(市役所内線488)

視覚障害者団体の  
一日レクリエーション  
〇実施日 8月22日(日)  
〇先行 知覧、吹上浜丘丘荘  
等 〇人員 90人 〇参加料  
1000円 〇申込み期間  
7月20日~31日 〇問合せ  
市社会福祉課(内線364)

#### 案内

物件競争入札参加資格  
審査申請書追加受付  
昭和51・52年度に市が発注  
する物件について  
〇受付期限 7月31日(土)  
〇受付問合せ 市用度課検  
収係(内線235)

老人医療費の更新  
7月1日から老人医療費受  
給者証の色と番号が変わりま  
した。受給者の方には新受給

水道の修せんは  
中央 ⑥71111  
谷山 ⑥95211  
吉野 ④2992  
東桜島 ②154

麦の優良種子の購入  
7月13日頃までに麦の秋ま  
き用優良種子を数多く農協へ  
申込みましょう。 〇問合せ  
市農林指導課(内線417)  
谷山農林事務所(⑥2111)

農業資金の貸付け  
〇対象 農地や樹園地の造成  
堆肥舎・畜舎・園芸施設の建設  
農業機械器具や家畜の購入等  
〇貸付け額 事業費の8割以  
内最高50万円 利率は年5・  
5割 返済は5年以内 〇申  
込み先 農協 〇申込み期間  
7月5日~31日 〇貸付け時  
期 8月下旬 〇問合せ 市  
農政課(内線413)、谷山  
農林事務所(⑥2111)

人権擁護委員  
池田修一 市内南林寺町2  
の1(②4483)

市内局番の変更  
原良分局の開局(6月30日)  
により、原良団地、武岡団地  
武岡ハイランドの全部と常盤  
町、小野町、田上町の一部と  
西別府町の大半の市内局番が  
⑧局と⑨局にかわりました。

海外知識普及特別相談会  
〇日時 7月19日18時~21時  
〇場所 自治会館 〇問合せ  
県庁県民課(⑤5446)

フツ素の塗布  
むし歯のない子どもを対象  
に毎月満二歳になる誕生日の

市政スポーツ  
毎週日曜日6時頃に  
MBCラジオで放送

ツベル  
クワンの反応検査  
〇対象 48年11月1日~49年  
10月31日の出生児と希望者  
〇日程 7月19・26日と8月  
2・9日は山下保健所 7月  
14・28日は中央保健所 8月  
4日は谷山福祉会館(いずれ  
も13時半~15時) 7月20日  
は東桜島小(10時) ↓改新小  
↓古里温泉 ↓黒神中 ↓宇土  
↓浦之前 ↓高免小(14時半)

風疹の抗体検査  
〇日程 7月21日は中央保健  
所 27日は山下保健所 8時  
半~10時 〇料金 300円

納期  
固定資産税(第2期)  
下水道事業受益者負担金(第  
1期) 納期限は7月31日

市民のひろば-MBC-8時放送  
7/4 市民専門講座  
7/11 ぼくたちの夏休み  
7/25 市長と語る  
市政の窓-KTS-11時放送  
7/31 子どもの水の事故  
から守ろう  
市政の動きをテレビで

休日在宅医さん

(診療時間午前9時から午後5時まで)

- 7月11日(日)
内科(小児科)
井上診療所(名山町) 0217
浜田小児科(西千石町) 4553
植村病院(草牟田町) 5807
中村内科医院(鴨池1丁目) 5781
榎木内科医院(下福元町) 4126
外科(整・皮・泌を含む)
河野外科(泉町) 0952
脇田外科(高麗町) 8776
下荒磯医院(下荒田2丁目) 8663
とまり医院(下福元町) 1800
産婦人科
池田千秋産婦人科(南林寺町) 3548
眼科
山下医院(草牟田町) 4605
耳鼻科
吉満耳鼻咽喉科(小川町) 3387
7月18日(日)
内科(小児科)
米倉内科小児科(川上町) 0095
前田内科病院(中央町) 2188
飯田医院(草牟田町) 1729
岡崎医院(紫原1丁目) 4272
月野医院(上福元町) 2438
外科(整・皮・泌を含む)
島田医院(西千石町) 2277
鮎坂医院(西田1丁目) 3780
阿久根病院(鴨池1丁目) 8922
産婦人科
西田産婦人科(西千石町) 5006
眼科
楠元眼科(山之口町) 2768
耳鼻科
田之上耳鼻科(西千石町) 6920

祝日休日は在宅医さんは

☎2323

7月25日(日)

- 内科(小児科)
南風病院(長田町) 9111
佐藤医院(新屋敷町) 3665
村山内科医院(原良町) 8253
河野小児科(下荒田3丁目) 7398
大徳内科(宇宿1丁目) 8011
外科(整・皮・泌を含む)
宇野病院(西千石町) 2096
小田代外科(荒田1丁目) 8111
小萩原医院(新町) 6993
産婦人科
尾産婦人科(照国町) 2817
眼科
佐多眼科(下荒田3丁目) 0688
耳鼻科
花半礼医院(西千石町) 2712

福祉年金(老齢、障害、母子)を受けている人で、まだ今年の定時届をしていない人は、いそいで国民年金証書と印かんを持って国民年金課(支所管内の人は各支所)に定時届をしてください。この届をしないと、今年の五月から来年四月までの福祉年金は決定されません。



これはあなたです

この写真は、あなたのある日ある時です。写真に写っているご本人は、市役所広報課(☎1111内線393)へご連絡ください。写真を差しあげます。

花火は正しく使きましょう
えげ不良図書、不良青少年のたまり場などを発見して補導にあたります。また、あいごセンターでは反社会的な問題を持つ青少年や、心因的欠陥のある青少年について、親や本人また関係者からの相談にも応じます。相談日 日曜、土曜を除き毎日午後一時から

子どもの問題について「教育相談室」を開設
市では六月一日から名山小学校内に教育相談室を開設しました。小・中・高校生を持つ親で子供の学校生活や校外生活のことなどで困っていること、例えば学校に行きたがらない、怠ける、悪い友だちとつき合うなどの問題について悩んでいる人が少なくありません。このようなことについては父兄や学校、関係者などがいっしょになってじっくり時間をかけながら取り組んで行く必要があります。この相談室ではこのようなご相談に応じさせていただきます。利用ください。

ハンガリー合唱団
7月21日(日)
鹿児島県文化センター
13時30分入場料
一般 ¥1,800
高校生以下 ¥1,000
親子 ¥2,500
前売券は市内プレイガイド県文化センターで

国民年金の趣旨から、年金がもらえないということはお金の生活保障の面からも、老後の生活保障の面からも、不幸なことと思えますので、納めることのできない人は申請免除の手続きをしてください。手続きは、印かん、手帳納付書をご持参ください。市内各地区で国民年金相談所を七月十二日まで開催します。問合せ先
市国民年金課①-①-①内線三三三各支所
老齢、障害、母子年金の定時届はすみましたか

明るくたくましくうるわしく

夏の青少年を育てる運動

7月15日から8月31日まで

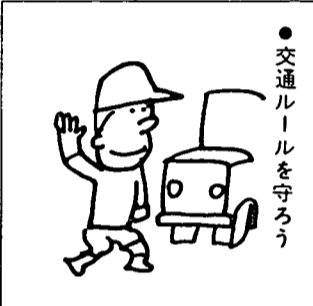
夏は若者の季節です。そして、犯罪の発生しやすいのも夏です。つぎの世代をになり青少年がよりよい社会環境の中で、心身ともにすこやかに育つように導いて行くことは、今の大人の大切な役割です。市青少年問題協議会では、七月十五日から八月末日まで夏の青少年を育てる運動を展開します。今年はこの四つの目標を掲げて、強力な運動を進めますが、市民みんなが青少年を暖かく見まもりこの



自分からあいさつを



海や山などの自然に親しもう



交通ルールを守ろう

- 心身をきたえましょう
事故を防止しましょう
非行を防止しましょう
七月二十一日から夏休みに入りますが、市立あいごセンターでも、小・中・高校の先生方や、関係機関や団体などの人たち、民間の有志、BBS会員の方々に補導員(二百二十一人)を委嘱し、校区ごとに特別街頭補導を行います。これらの人たちは、問題青少年の発見や、有害環境たと

市では六月一日から名山小学校内に教育相談室を開設しました。小・中・高校生を持つ親で子供の学校生活や校外生活のことなどで困っていること、例えば学校に行きたがらない、怠ける、悪い友だちとつき合うなどの問題について悩んでいる人が少なくありません。このようなことについては父兄や学校、関係者などがいっしょになってじっくり時間をかけながら取り組んで行く必要があります。この相談室ではこのようなご相談に応じさせていただきます。利用ください。

国民年金の保険料が納められない方へ

国民年金に加入している人は、きめられた保険料を納めていないと年金がもらえない場合があります。しかし納められない理由によっては、保険料が免除されて、年金をもらうことができます。例えば所得がないか、または少ないとき、生活扶助以外の教育、医療、生業扶助などを受けているとき、または特別な事情があって納められないときは本人の申請によって承認されれば免除されます。この場合、年金の額は、保険料を納めた人より少なくなりますが、生活に余裕ができたときは、十年以内ならさかのぼって、当時の保険料で納められ、普通の人と同じ年金がもらえます。

ご存じですか
離婚後も婚姻中の氏(姓)を名のれませう
このたび、婦人の地位の向上をはかるため、民法が改正され六月十五日から本人が希望すれば、離婚の際、同時に届出をすればよいのですが、離婚の日から三か月以内なら、離婚届と別でも差しつかえありません。なお、今年三月十五日以後に離婚した人は、九月十五日までこの届出ができます。くわしくは、お近くの法務局や市町村役場の窓口でおたずねください。

第3回 生けがきコンクール
応募対象
次の条件をみたす家庭の生けがきで植えてから「5年以上のもの」と「5年未満のもの」に区分して募集します。
① 生けがきの長さが10m以上で高さ80cm以上のもの
② 生けがきの外側にブロック塀等が併設されている場合、その上部から50cm以上であること。
③ 樹木の種類は自由
応募方法
ハガキまたは電話で次の事項をお知らせください。
① 応募者の住所・氏名・電話番号
② 生けがきの樹木の種類、長さ、高さ 植えてからの年数
応募期限 7月24日(土)
その他
入賞者には、賞状と賞品を応募者には参加賞を贈ります。また審査の際、管理の方法等についての指導も行います。
応募先
市内山下町11の1
市自然あいご課②1111内線253
自然保護作文の募集
「自然保護」をテーマに次のとおり作文を募集します。
対象 市内に住んでいる一般の方(小中高生は学校を通じ別途募集)
規格 4百字づつ原稿用紙 8枚以内
締切り 7月31日(日)まで
その他 入賞者には、賞状と賞品を応募者には参加賞を贈ります。
応募方法 作品に住所・氏名・年齢・職業を記入し市内山下町11の1市自然あいご課(☎1111内線253)

鹿児島県の曾我どんの傘焼き
三大行事
夏の風物詩、曾我どんの傘焼きが今年も7月24日(日)甲突川高見橋下で行われます。
この行事に使われるばん傘は全国各地から集められるものです。市内の方で古く不用になったばん傘をお持ちの方などご存知の方は薩摩士風興友会☎5656へご連絡ください。