



きん 金武バイパス 全線開通のお知らせ

平成31年3月30日（土）

- 国道329号金武バイパスは、現道329号の交通転換による渋滞緩和及び沿道環境の改善を目的とする道路です。
- この度、金武バイパスの金武町金武中川～同町金武島兼原の延長2.6kmが、平成31年3月30日（土）15時より開通します。これにより、金武バイパス5.6kmが全線開通となりますのでお知らせします。
- 併せて、下記のとおり「開通式」を開催しますのでお知らせします。

■開通区間：きん きん なかがわ 同 きん しまかねばる 延長2.6km

■開通式

○日時 平成31年3月30日（土）11時～

○場所 国道329号 金武バイパス内
1号橋（アーチ橋）付近 ※別添1参照

※開通式は、会場の都合により一般の方のご来場は出来ませんのであらかじめご了承ください。また、天候等により予定を変更する場合があります。

【問い合わせ先】

内閣府 沖縄総合事務局 北部国道事務所 TEL0980-52-4350（代）

副所長 とくやま ゆういち 渡久山 雄一 （内：204）

工務課長 いさ まさゆき 伊佐 真幸 （内：411）

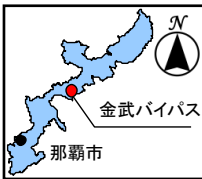
調査課長 もりやま まさみ 森山 正三 （内：451）

ホームページ：<http://www.dc.ogb.go.jp/hokkoku/index.html>

開通式会場案内

別添1

位置図



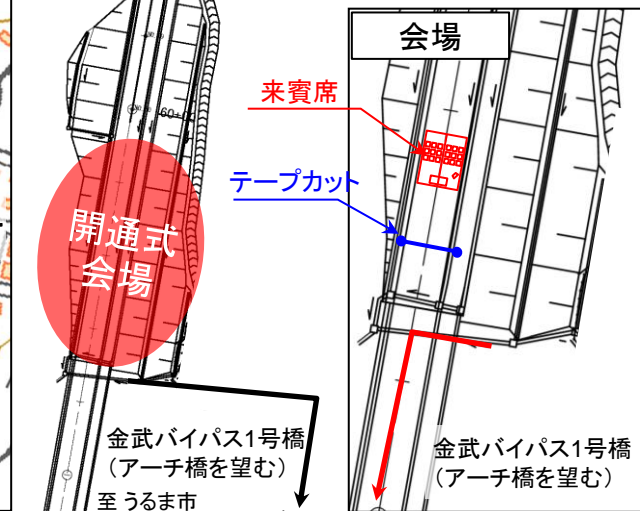
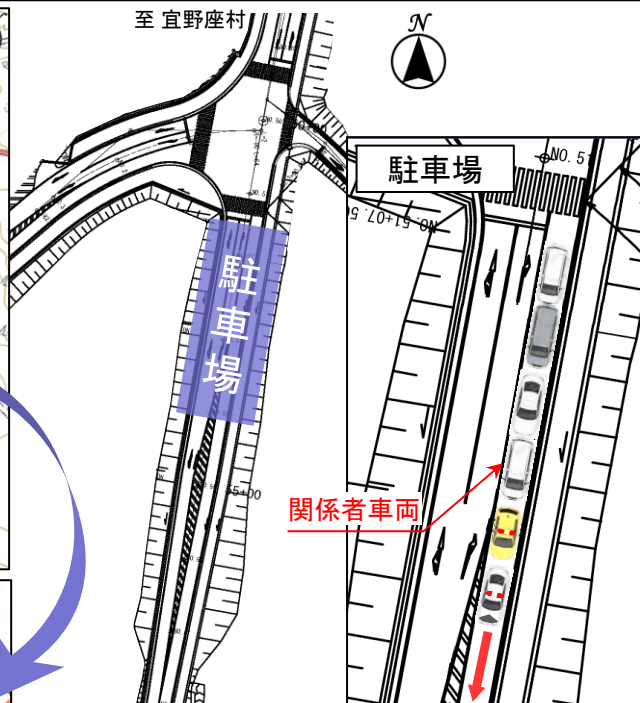
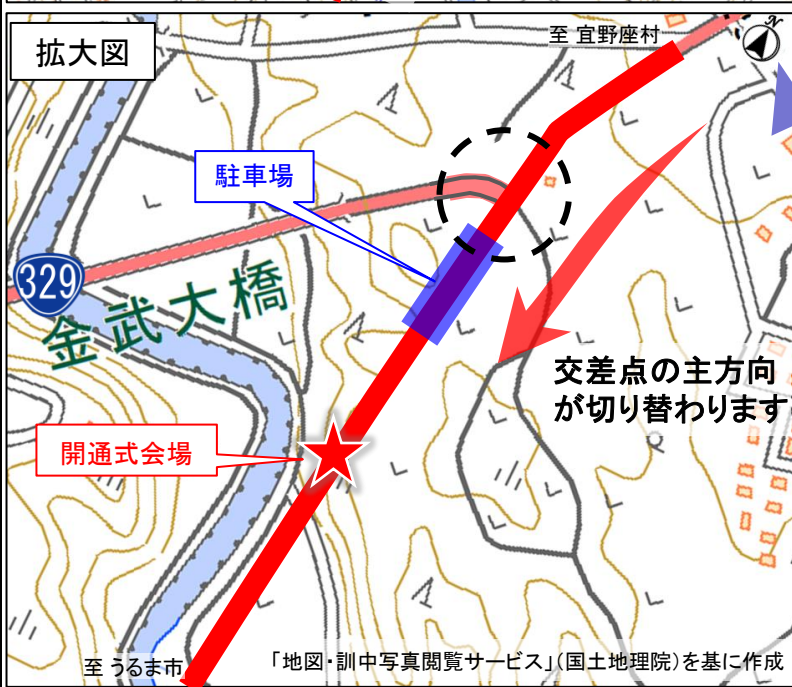
(凡例)

- 開通済区間
- 今回開通区間
- 高速道路
- 国道
- 一般県道
- 主要施設

平面図



拡大図



金武バイパス開通に期待される効果

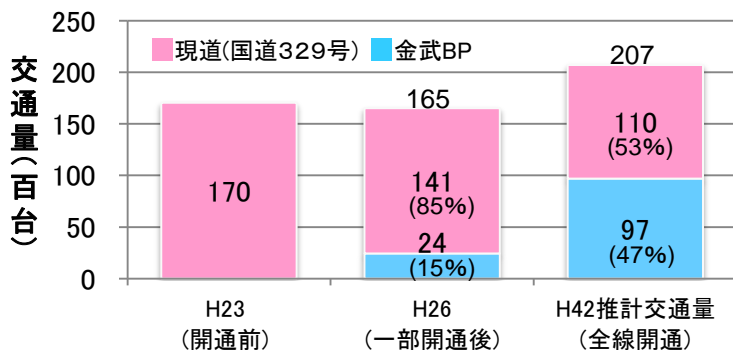


**アクセス性が向上！
交流人口の増加と地域活性化に期待**

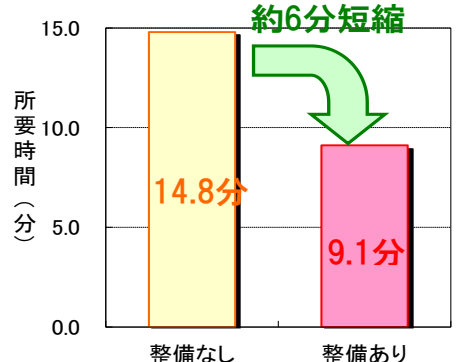
- 通過交通がバイパスへ転換することにより、現道329号の渋滞緩和に寄与します。
- バイパス整備により定時性・速達性の確保が図られることで、地域交流の促進や、地域の産業の発展に寄与します。



バイパス部、現道部の交通量転換状況(A-A断面)



高速道路からの所要時間変化



【金武IC～ネイチャーみらい館】

出典：プローブデータ(H26.9～11月の平日混雑時旅行速度)
※金武バイパスは規制速度(50km/h)を用いて算出

出典：交通量調査結果(開通前：H23.2.23(水)、開通後：H26.6.18(水))、H42推計交通量結果

※報道関係者用

別添 送信票

平成 年 月 日

内閣府 沖縄総合事務局
北部国道事務所 調査課 宛
(FAX:0980-52-1131)

金武バイパス 開通式について
【開催日:平成31年3月30日(土) 11:00~】

◆開通式 11:00~

開通行事【テープカット、くす玉開披、通り始め】(金武バイパス1号橋(アーチ橋)付近)

| 機関名 | 参加(来場) 人数 | 車台数 | 代表者連絡先 |
|-----|--------------|-----------|----------------------------------|
| | 名 | 台 (車種) | 所属(部署) 氏名 連絡先(TEL) |

◆一般開通開始 15:00~

| 機関名 | 参加(来場) 人数 | 車台数 | 代表者連絡先 |
|-----|--------------|-----------|----------------------------------|
| | 名 | 台 (車種) | 所属(部署) 氏名 連絡先(TEL) |

※受付期間:平成31年3月28日(木) (手書き記入で結構です。)

※別途、事前申し込み頂いた連絡先に、駐車券などを送付いたします。

※当日の取材について、係員の指示に従い、所定の場所に駐車をお願いいたします。