

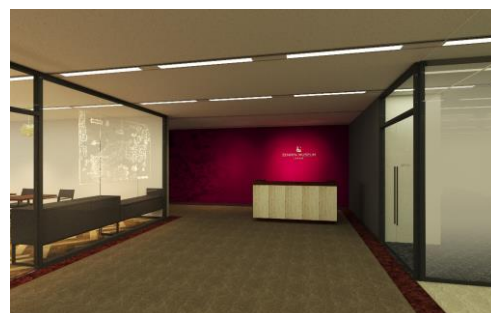


歴史を映し出す地図の博物館「ゼンリンミュージアム」 2020年6月6日(土)にオープン！

株式会社ゼンリン(本社:福岡県北九州市、代表取締役社長:高山善司、以下ゼンリン)は、新型コロナウイルス感染拡大防止のため2020年4月19日(日)の開館を延期しておりました「ゼンリンミュージアム」(北九州市小倉北区室町1-1-1リバーウォーク北九州14F)について、「緊急事態宣言」が全面解除されたことを受け、2020年6月6日(土)にオープンすることをお知らせいたします。なお、開館にあたっては、入場制限の実施、館内への消毒液の設置等の感染予防対策を整えておりますが、来館者の皆様には、マスクの着用・手指消毒などの感染予防のご協力をお願いします。

■「ゼンリンミュージアム」概要

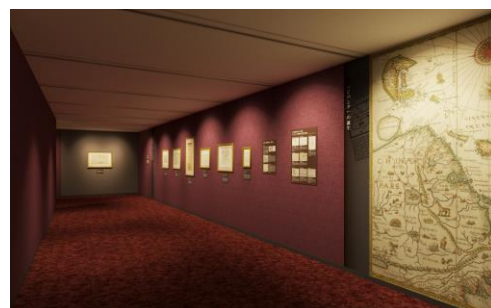
- ・ 所在地 : 福岡県北九州市小倉北区室町1-1-1
リバーウォーク北九州14F
- ・ 開館時間 : 10時～17時(最終入館16時30分)
- ・ 休館日 : 月曜日(ただし祝日の場合は翌平日)、その他施設の休館日
- ・ 入館料 : 1,000円(税込) ※保護者同伴の小学生以下は無料
- ・ 入館特典 : オリジナルチケットホルダー



▲エントランス

■展示概要

- ・ コンセプト : 歴史を映し出す地図の紹介
- ・ 展示品数 : 約120点(地図・説明パネルを含む)
- ・ 常設展示 : イントロダクション
 - 1章 - 世界の中の日本
 - 2章 - 伊能図の出現と近代日本
 - 3章 - 名所図会・観光案内図・鳥瞰図の世界
 ※今後企画展示も開催予定です。



▲1章

■来館にあたってのお願い事項

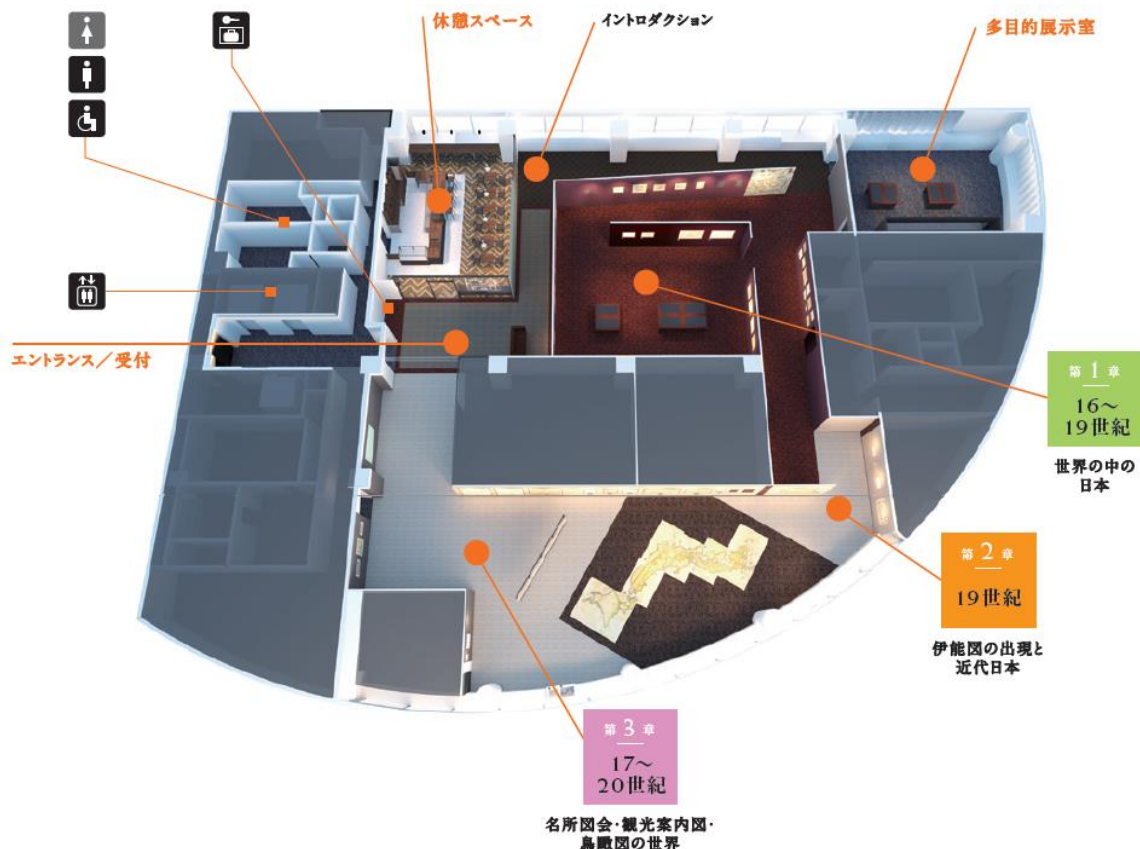
- ・ ご入館の際は、検温、設置している消毒液による手指消毒、および、来館者カードの記入等のご協力をお願いします。
- ・ 館内の混雑を避けるために、同時入館者数を制限させていただきます。
- ・ ^{スリー} Zキュレーターによる館内ガイドは、当面の間、中止させていただきます。
- ・ 受付、ご観覧の際は、他のお客様との距離をしっかりと確保してください。
- ・ 国、各地方自治体からの要請に準じてご来館ください。
- ・ 発熱や倦怠感等の風邪症状が見られる方は、ご来館をお控えください。
- ・ マスクを着用してご来館、ご観覧ください。

※今後の新型コロナウイルス感染症の状況により、開館延期、休館、開館時間を短縮する場合がございますので、あらかじめご了承ください。その他、最新の情報についてはWEBサイトをご確認ください。 <https://www.zenrin.co.jp/museum/>

<参考資料>

■ゼンリンミュージアムの主な特徴

①地図の変遷とともに歴史を体感する空間



②「ゼンリンミュージアム」展示品の目玉

ブランクス/モレイラ 日本図（1617年）（右図）

モレイラは、16世紀後半に日本に長期滞在した唯一の西洋人地図製作者で、世界ではじめて実態に近い日本図を作り上げました。

この地図は日本の教会史に挿入する意図があったとみられていますが、未刊に終わったため、世界で1点しか見つかっていません。



▲ブランクス/モレイラ 日本図（1617年）

③ ^{スティー}Zキュレーター

当ミュージアムでは、地図の楽しみ方をご紹介する専属のスタッフ「^{スティー}Zキュレーター」が常駐しております。

文章だけでは説明しきれない作り手の思いや時代背景など、様々なエピソードを交えて来館者の方にご案内します。

■Map Design GALLERY（マップデザインギャラリー）

ゼンリンミュージアムと同施設リバーウォーク北九州 1Fには地図をデザインとしてあしらった様々な商品を販売する専門店「Map Design GALLERY」がございます。

「地図に親しむ空間を提供する」をコンセプトとして、地図をデザインしたステーションナリー・雑貨・アパレル商品など、ここでしか入手できない商品も取り扱っています。

ぜひミュージアムと一緒に立ち寄りください。



▲「Map Design GALLERY」店内の様子

<https://www.zenrin.co.jp/company/summary/mapdesigngallery/index.html>