

福井駅「恐竜広場」 事業概要書



福井県総合政策部交通まちづくり課

福井駅「恐竜広場」の各事業の概要

1 恐竜モニュメント(P4)

- ・福井で生息していたフクイラプトル、フクイサウルス、フクイティタンの3体を、実物大で動くモニュメントとして設置。特別演出等で当時の3体の生態のストーリーを再現
- ・学術的に的確な動くモニュメントが、博物館を飛び出し、駅前広場に設置されるのは世界初
- ・フクイティタンの高さは最高約6m

2 駅舎恐竜ラッピング(P4～P6)

- ・JR福井駅の西口側の壁面に横約45m、縦約10mの巨大な恐竜イラストをラッピング。恐竜モニュメントとあわせて、記念撮影スポットとして、恐竜の空間を演出
- ・JR西日本として初の試み。全国でも例がないと考えられる
- ・福井で生息していた10種類の生物をイラスト

3 恐竜トリックアート(P5、P7～P8)

- ・JR福井駅の西口側の下部の壁面に横約7.3m、縦約4.6mの恐竜が壁面から飛び出してくるように見えるトリックアートのパネルを2面設置
- ・うち1面は、フクイラプトル、フクイサウルスをイメージしたオリジナル構成で、全国初
- ・トリックアートとしても、公共交通機関の屋外に恐竜のトリックアートを掲示するのは全国初

4 AR恐竜王国福井(P9)

- ・最新技術(AR等)を活かして、福井の恐竜が生息していた白亜紀前期の恐竜の世界を立体的に再現
- ・世界で初めて、スマートフォン、タブレット端末等で、恐竜が生きていた時代のジオラマを360度で再現
- ・恐竜がスマートフォン等から飛び出してくるように見えるARでの記念撮影機能

5 ジュラチックベンチ(P10)

- ・ジュラチックキャラクター「ラプト」のベンチ第1号

設置期間 1・5:平成27年3月～平成27年12月 2・3:平成27年3月～平成30年度

位置図(JR福井駅西口)

- ① 恐竜造形物
- ② 駅舎恐竜ラッピング
- ③ 恐竜トリックアート
- ④ ジュラチックベンチ
- 柵



恐竜モニュメント3体・駅舎恐竜ラッピング



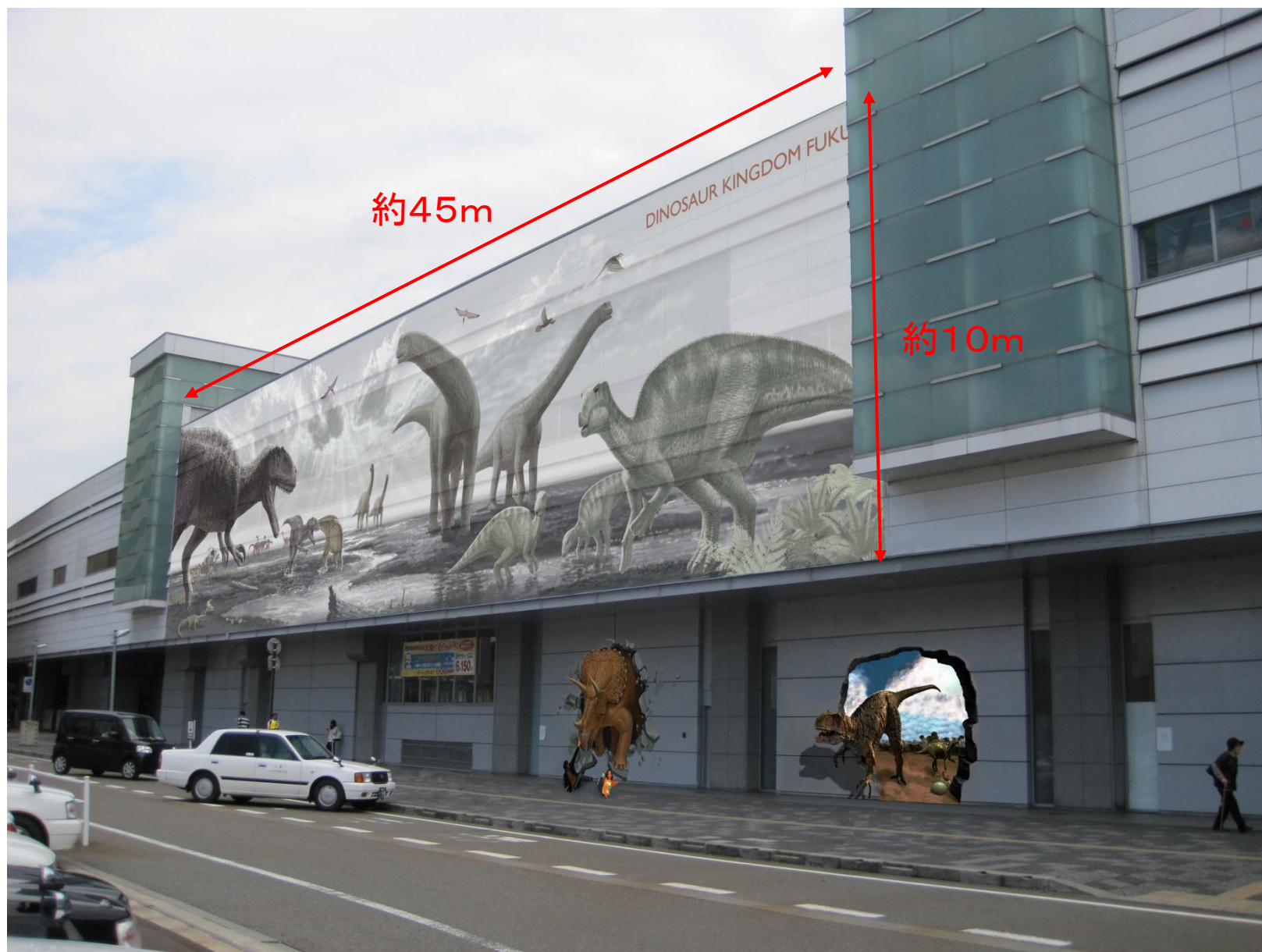
○恐竜モニュメント

- ・フクイラプトル(左)： 獣脚類の肉食恐竜。肉食恐竜として日本で初めて全身骨格を復元
全長(骨格(頭の前から尾の先まで))約4.2m、最高高さ約2.5m(モニュメント)
- ・フクイサウルス(中)： 鳥脚類の草食恐竜。日本で初めて全身骨格を復元
全長(骨格(頭の前から尾の先まで))約4.7m、最高高さ約2.65m(モニュメント)
- ・フクイティタン(右)： 竜脚類の草食恐竜。日本で初めて学名がつけられた竜脚類
全長(骨格(頭の前から尾の先まで))約10m、最高高さ約6.0m(モニュメント)

○演出

- ・モニュメント稼働時間：9時～21時(うち30分ごとに1日21回の特別演出を実施)
- ・ライトアップ時間：日没(18時ごろ)～22時

駅舎恐竜ラッピング・恐竜トリックアート



駅舎恐竜ラッピングのイラスト

○白亜紀前期の福井で生息していた恐竜のイラスト

- コンセプト：
・絶滅した恐竜が福井駅舎にできた「窓」から飛び出し、広場にモニュメントとして出現
・白い福井駅舎のデザイン等を生かし、恐竜が映え躍動するイメージを表現



福井で化石が発掘された恐竜等

※たて10m 横45m

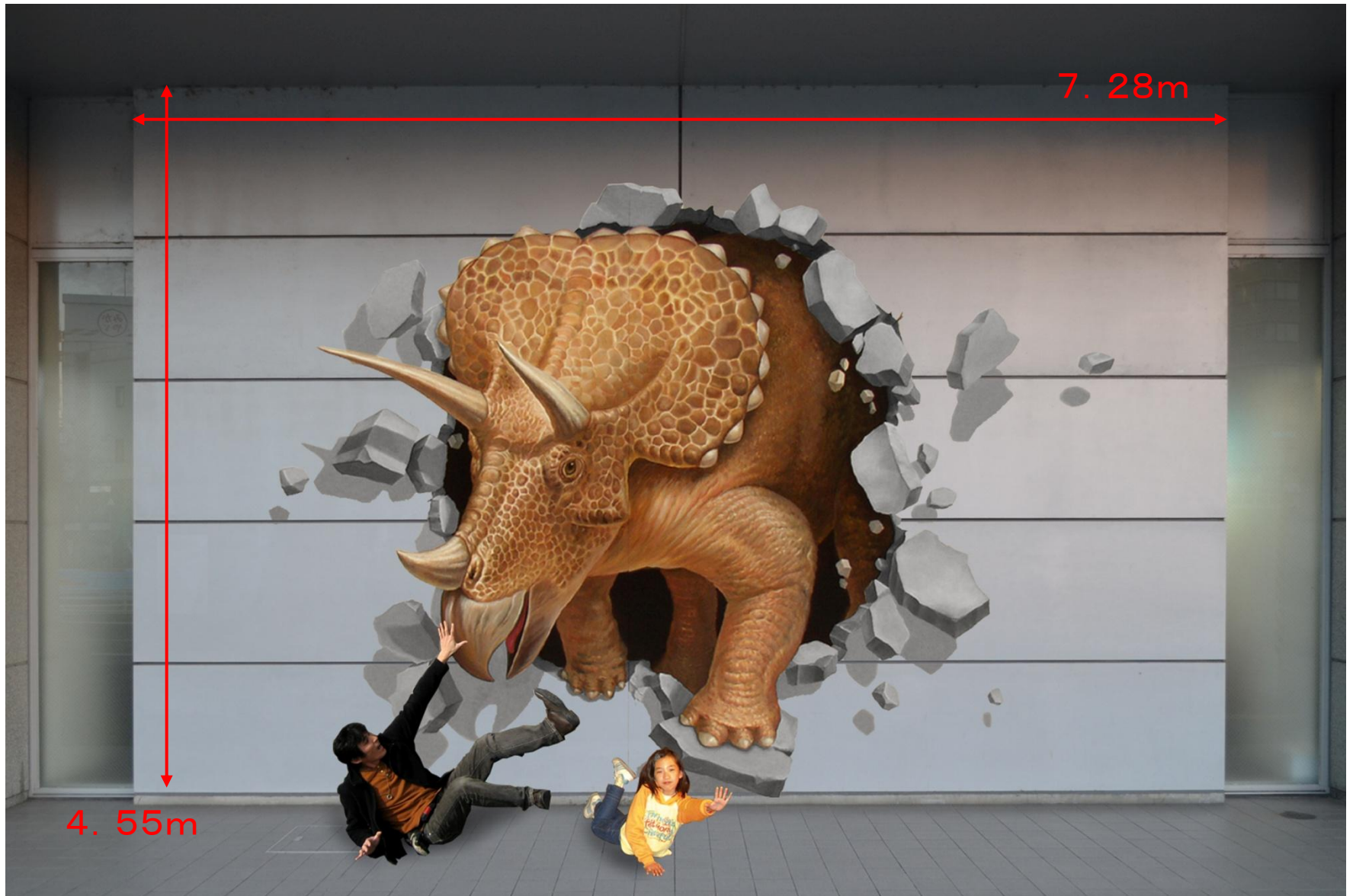
- ①フクイラプトル(4. 2m)
- ②フクイティタン(10m)
- ③フクイサウルス(4. 7m)
- ④イグアノドン類(4~5m 研究中:化石発掘)
- ⑤オルニトミモサウルス類(約1. 6m 研究中:化石発掘)
- ⑥小型獣脚類(化石発掘)
- ⑦翼竜(足跡発見)
- ⑧鳥類(化石発掘)
- ⑨ワニ(化石発掘:1982年)
- ⑩カメ類(化石発掘)

恐竜トリックアート(フクイラプトル(左)・フクイサウルス(右奥))



・駅舎の下部壁面に穴が開き、そこからフクイラプトルが飛び出してくるように見えるパネル(縦4.55m×横7.28m)を2面設置

恐竜トリックアート(トリケラトプス)

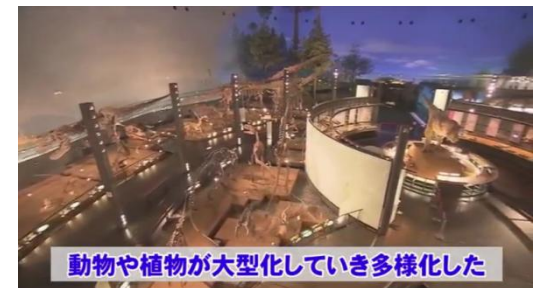
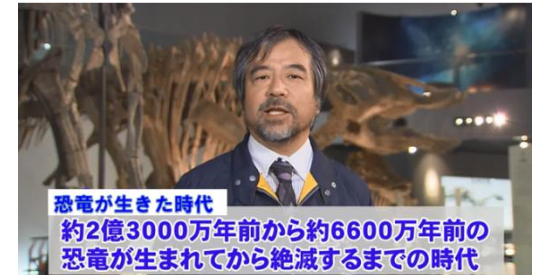


AR恐竜王国福井

恐竜VR



恐竜解説動画

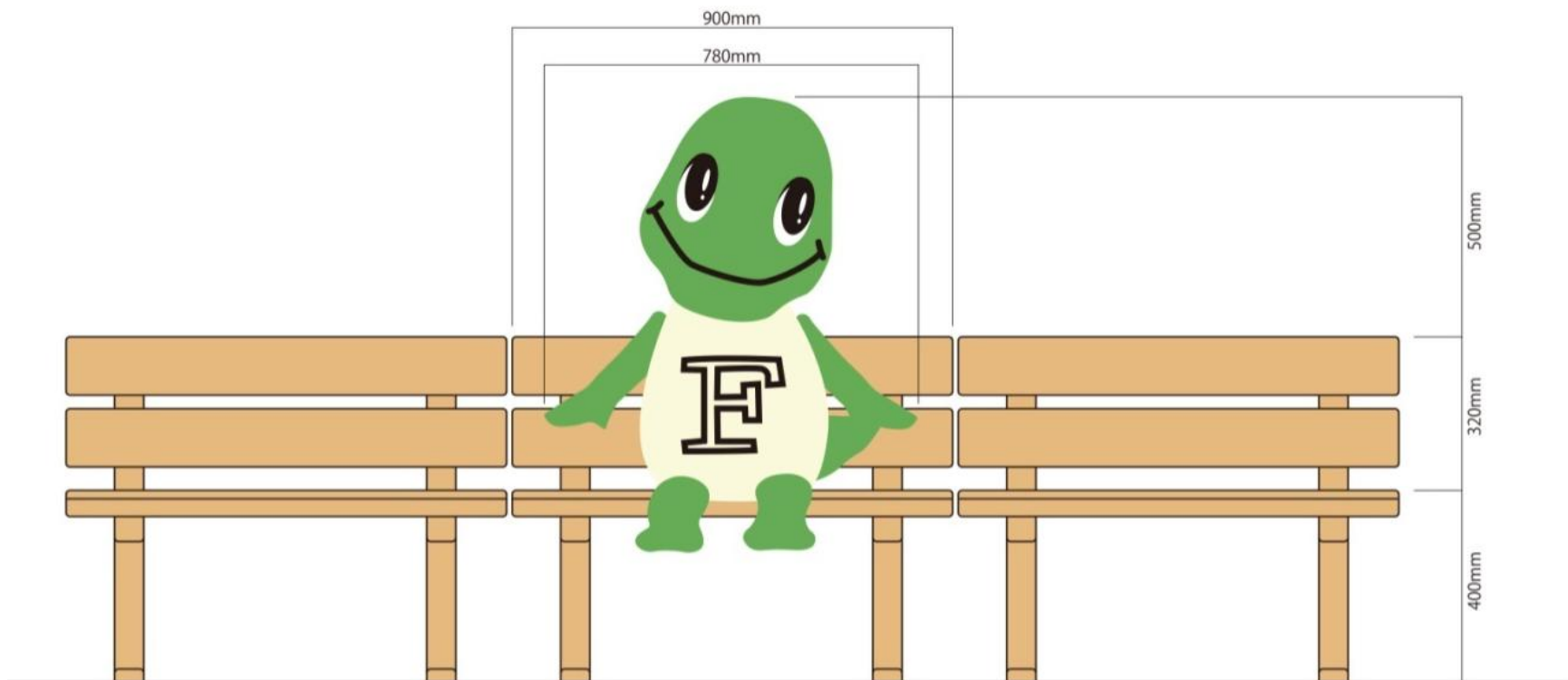


恐竜カメラ



- ・恐竜VR : 恐竜が生きていた時代を360度のパノラマCGで再現
- ・恐竜カメラ : 現在の風景に恐竜が立体的に現れ、記念撮影できる機能
- ・恐竜解説動画 : 福井県立恐竜博物館の研究者等が恐竜について分かりやすく解説
- ・ボーナスVR : リーフレットから恐竜が立体的に飛び出す機能

ジュラチックベンチ



・ジュラチックキャラクター「ラプト」のジュラチックベンチ(2人掛け)