

第9表 都道府県別、上水道等の給水人口及び普及率

- 1) 「上水道業務統計調査」及び「全国水道施設調査」による。
- 2) 集合を含む。
- 3) 営業用と工業用を合わせたもの。ただし、口径別契約によるものは含まれない。
- 4) 給水人口を総人口で除したものである。

都道府県	上水道							簡易水道		専用水道	
	配水管延長 千m	給水人口 千人	用途別 有収水量 千m ³	のうち家庭用	のうち事業用	一日最大 給水量	の普及率 %	給水 人口 千人	の普及率 %	給水 人口 千人	の普及率 %
平成4年度	444 608	110 602	6 751 565	4 585 393	1 487 590	54 811	88.8	7 094	5.7	776	0.6
5	454 623	111 313	6 688 111	4 711 962	1 493 517	53 449	89.1	7 031	5.6	743	0.6
6	464 140	112 055	6 237 145	4 415 391	1 360 887	55 339	89.4	6 940	5.5	715	0.6
7	472 493	112 496	6 264 342	4 454 008	1 350 250	54 635	89.6	6 908	5.5	692	0.6
平成8年度	482 265	113 246	6 146 511	4 368 586	1 329 654	54 431	90.0	6 809	5.4	675	0.5
北海道	27 009	4 998	442 254	301 553	115 381	2 001	87.7	403	7.1	42	0.7
青森県	7 080	1 317	52 481	36 373	8 367	525	88.8	94	6.4	4	0.3
岩手県	7 349	1 054	66 461	39 371	16 042	443	74.2	186	13.1	11	0.8
宮城県	11 233	2 186	30 843	21 491	6 493	960	93.5	82	3.5	4	0.2
秋田県	4 221	755	29 384	17 554	7 059	361	62.4	267	22.1	4	0.3
山形県	6 940	1 100	35 064	23 107	6 934	517	87.6	94	7.5	7	0.6
福島県	9 792	1 698	32 218	21 976	5 951	797	79.5	193	9.1	4	0.2
茨城県	15 682	2 394	108 491	83 796	16 235	985	80.6	135	4.5	27	0.9
栃木県	10 037	1 672	70 798	54 639	11 314	814	83.9	108	5.4	30	1.5
群馬県	10 548	1 837	130 043	95 367	28 157	1 093	91.4	148	7.4	4	0.2
埼玉県	22 094	6 734	170 830	144 484	19 868	2 880	98.9	33	0.5	10	0.2
千葉県	22 248	5 266	72 625	54 918	13 652	2 132	90.4	5	0.1	87	1.5
東京都	23 989	11 663	-	0	0	5 927	99.1	21	0.2	67	0.6
神奈川県	22 055	8 229	995 513	745 582	196 834	3 812	99.4	25	0.3	8	0.1
新潟県	12 971	2 191	93 423	63 685	21 764	1 228	87.9	223	9.0	3	0.1
富山県	6 419	959	38 699	28 899	6 881	460	85.2	67	5.9	2	0.2
石川県	6 679	1 076	103 273	69 765	25 992	604	91.0	68	5.7	1	0.1
福井県	4 936	661	52 013	34 612	13 748	407	79.8	117	14.1	1	0.1
山梨県	3 066	612	19 133	14 721	2 919	372	69.1	243	27.5	6	0.7
長野県	12 238	1 886	80 372	49 411	26 876	1 034	85.5	271	12.3	3	0.1
岐阜県	10 207	1 680	76 069	60 085	10 572	824	79.7	276	13.1	13	0.6
静岡県	16 120	3 453	231 449	128 124	42 609	1 937	92.1	185	4.9	26	0.7
愛知県	30 303	6 767	394 915	261 425	103 137	3 129	98.1	90	1.3	20	0.3
三重県	10 528	1 666	64 836	49 069	12 165	959	90.1	145	7.8	9	0.5
滋賀県	6 517	1 199	41 409	31 101	8 244	644	92.4	85	6.5	13	1.0
京都府	6 171	2 407	69 430	50 586	12 123	1 353	91.5	186	7.1	8	0.3
大阪府	18 933	8 762	980 549	672 809	250 852	4 597	99.5	19	0.2	11	0.1
兵庫県	18 726	5 139	112 401	83 485	20 832	2 466	95.0	242	4.5	3	0.1
奈良県	5 801	1 340	18 230	14 902	2 381	627	93.1	60	4.1	1	0.1
和歌山県	3 629	940	51 710	39 043	8 419	577	87.0	105	9.7	3	0.3
鳥取県	2 901	465	12 748	9 022	2 573	256	75.8	118	19.1	7	1.1
島根県	3 561	526	39 680	26 048	9 918	249	68.4	188	24.4	1	0.1
岡山県	10 921	1 736	98 791	65 272	22 063	923	88.9	138	7.0	3	0.1
広島県	11 318	2 490	275 604	204 867	58 266	1 126	86.4	108	3.7	23	0.8
山口県	5 500	1 246	28 505	12 832	13 848	675	80.4	135	8.7	9	0.6
徳島県	3 779	653	74 657	59 967	10 084	353	78.5	93	11.1	12	1.5
香川県	5 982	975	43 600	30 347	10 418	471	94.8	30	3.0	1	0.1
愛媛県	6 041	1 181	133 820	98 543	27 610	540	78.5	174	11.5	21	1.4
高知県	2 592	530	66 949	47 920	13 518	302	65.1	189	23.2	5	0.6
福岡県	16 476	4 319	274 206	208 275	58 727	1 664	87.2	68	1.4	54	1.1
佐賀県	4 502	742	56 377	38 728	14 497	321	83.8	71	8.0	4	0.4
長崎県	5 061	1 120	110 518	77 487	24 809	462	72.7	366	23.7	11	0.7
熊本県	6 015	1 254	32 432	26 812	3 462	560	67.4	229	12.3	32	1.7
大宮	4 486	894	98 456	74 383	16 796	421	72.6	151	12.2	23	1.9
宮崎県	6 569	993	19 315	14 281	2 971	480	84.4	120	10.2	4	0.3
鹿児島県	7 702	1 241	11 899	8 572	1 801	584	69.2	409	22.8	34	1.9
沖縄県	5 335	1 236	104 038	73 297	16 492	576	96.3	48	3.8	0	0

資料 社団法人日本水道協会

運輸
及び
通信

第 11 章

運輸及び通信

第11章 運輸及び通信

道 路

平成9年4月1日現在の道路の実延長は1万 7816.8km で国道723.8km (構成比 4.1%)、府道 1732.4km (同 9.7%)市町村道1万 5370.5km (同 86.2%)となっている。

道路の実延長のうち舗装道延長は1万 6788.1km で、前年より155km 増加し、実延長に占める舗装道の割合は 94.2%となり、前年(94.1%)より0.1ポイント上昇した。

舗装道の割合をみると、国道 100%、府道 99.1%、市町村道 93.3%となっている。

橋りょう数(橋長 15m 以上)は2512カ所で、延長は350.8kmとなり、道路の実延長の 2.0%を占めている。

自 動 車

平成9年度末現在の府内の自動車保有台数は 364 万 1543 台で、前年度に比べ 2 万 3573 台(0.7%)増加した。

前年度に比べ小型二輪車が 262 台、乗用車が 2 万 9953 台それぞれ増加した。

また、軽自動車が 258 台、トラックは前年に比べ 9528 台の減少となった。

なお、自家用乗用車は 220 万 8153 台となり、全体の 60.6%を占めている。

市町村別に自家用乗用車の台数をみると、最も多いのが大阪市

の 53 万 8168 台で、自家用乗用車全体の 24.4%を占め以下、堺市 21 万 8892 台(9.9%)、東大阪市 13 万 4826 台(6.1%)枚方市 11 万 357 台(5.0%)、豊中市 9 万 7341 台(4.4%)の順となっている。

航 空 輸 送

平成9年中における大阪国際空港の旅客、貨物数については、平成6年9月の関西国際空港開港に伴い、国際線の業務を終了しているので国内線のみについてみると、旅客数は 1374 万人で、前年に比べ 4.4%の増加、貨物数は 14 万 1848t で、前年に比べ 4.0%増加している。

一方、関西国際空港についてみると、旅客数は国内線が 828 万 1000 人、国際線が 1078 万 2000 人で前年度に比べ 0.7%、6.8%増加している。また、貨物数は国内線が8万 6177t、国際線が 6 万 2413t で前年度に比べ 0.2%、86.8%減少となっている。

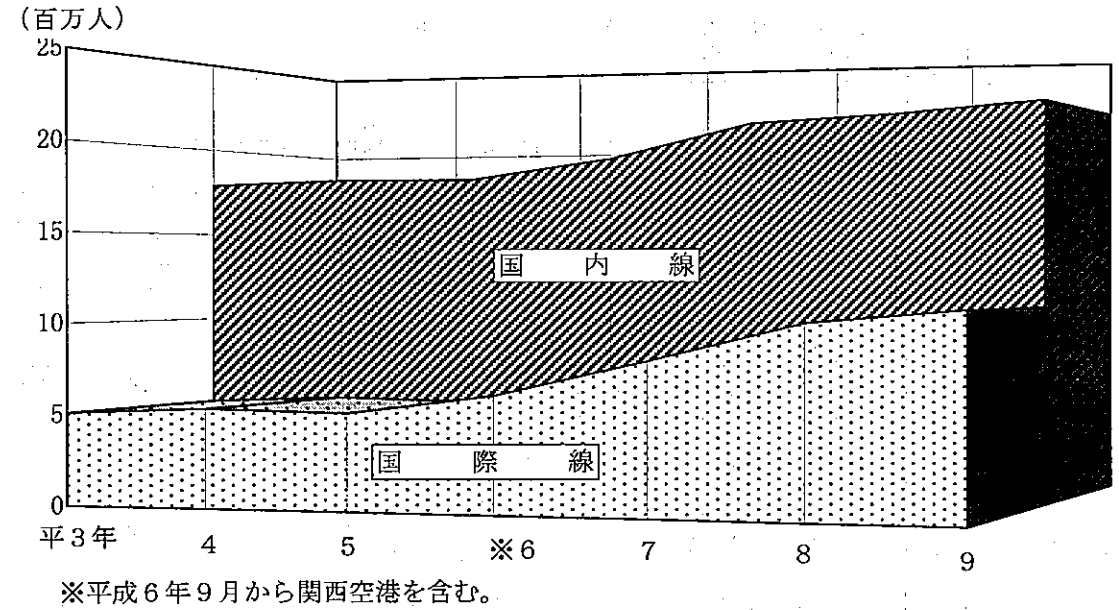
通 信

平成9年度における府下各郵便局の引受国内郵便物数の状況を見ると、通常総数(小包を除く)は 22 億 9367 万 2000 通となり、前年に比べ 4.3%増加した。

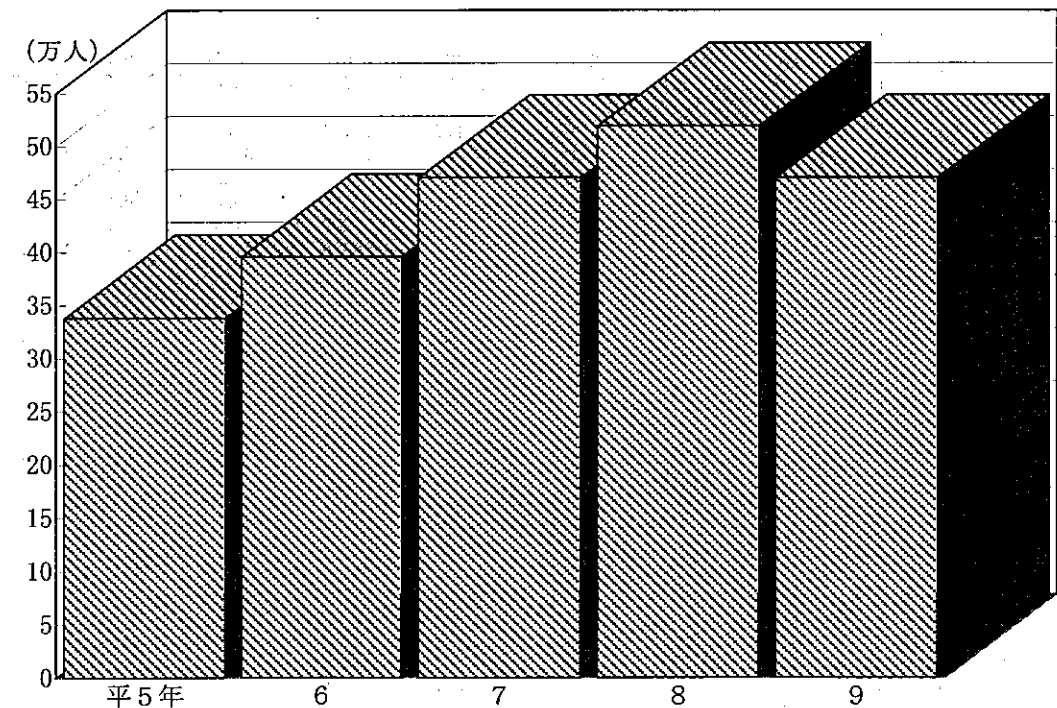
次に、平成8年度末における府内全域の加入電話(日本電信電話分)総数は 475 万 1000 台で、前年度に比べ 2.3%減少した。

このうち事務用は 156 万 8000 台、住宅用は 318 万 3000 台となっている。

大阪の空港旅客数の推移



旅券発行の推移



第1表 道路及び橋りょうの現況

Table with columns for '区 分' (Category), '単位' (Unit), and years from Heisei 5 to Heisei 9. It details road statistics including total length, number of bridges, and specific types like '橋りょう' (bridges) and 'トンネル' (tunnels).

資料 建設省道路局企画課「道路統計年報」

第2表 市町村別、道路の延長及び面積

Table showing road statistics by municipality. Columns include '市町村' (Municipality), '延長' (Length), and '面積' (Area). It lists various municipalities such as '平成4年', '大阪市', '豊能', etc., with their respective road metrics.

資料 大阪府土木部道路課、建設省近畿地方建設局大阪国道工事事務所

第3表 JR各駅別乗車人員

1) 各年度中の1日平均である。
ア) 在来線のみ計上している。

Table with columns for Line/Station Name, Heisei 8 Year, Heisei 9 Year, and Passenger Count (Total, Regular). Rows include various JR lines like Toei, Keihin, and Tokaido.

資料 西日本旅客鉄道株式会社

第4表 府下私鉄各駅別乗降人員

1) 南海電気鉄道、阪神電気鉄道、水間鉄道、泉北高速鉄道、大阪高速鉄道は各年度の1日平均。阪急電鉄、阪神電鉄、京阪電気鉄道、近畿日本鉄道、能勢電鉄、は交通量調査による。北大阪急行電鉄の「総数」は交通量調査によるものであるが、「うち定期」数は一日平均である。
2) 私鉄により交通量調査は毎年実施していないため直近の調査を用いた。
3) 「」印は乗換駅を表わす。

Table with columns for Line/Station Name, Passenger Count (Total, Regular), and Boarding/Alighting Count (Total, Regular). Rows include private rail lines like Keihan, Hanshin, and Toei.

資料 阪急電鉄(株)鉄道営業部、近畿日本鉄道(株)広報室、南海電気鉄道(株)鉄道営業本部統括部、阪神電気鉄道(株)運輸部営業課、京阪電気鉄道(株)運輸部業務課、能勢電鉄(株)業務課、水間鉄道(株)交通事業部、大阪府都市開発(株)運輸部計画課、北大阪急行電鉄(株)運輸課、大阪高速鉄道(株)運輸部

第4表

府下私鉄各駅

線・駅名	乗車人員		降車人員		線・駅名	乗車人員		降車人員	
	総数	うち定期	総数	うち定期		総数	うち定期	総数	うち定期
久宝寺口	5 040	3 257	4 869	3 378	阪神西大阪線	25 708	16 449	25 773	16 319
近鉄八尾	21 976	13 227	21 719	13 509	西九条橋	10 432	6 857	10 701	6 771
河内山本	16 664	11 650	16 456	11 279	千鳥橋	3 260	2 051	3 139	1 864
高恩智寺	8 114	5 914	7 919	5 789	伝福	3 631	2 581	3 455	2 443
法善寺	3 544	2 423	3 547	2 400	出来島	4 084	2 553	4 334	2 801
堅安堂	2 991	2 229	3 002	2 097		4 301	2 407	4 144	2 440
安国分	2 828	1 890	2 860	1 843					
大阪教育大前	1 456	947	1 384	887	(南海電気鉄道総数)				
	9 933	7 167	9 531	6 696	平成5年	1 073 098	718 254	1 072 776	718 254
	2 972	2 360	2 977	2 427	6	1 094 421	714 117	1 094 692	714 117
近鉄奈良線	103 227	69 122	102 893	68 818	7	1 092 342	716 699	1 092 615	716 699
河内永和阪	5 919	3 282	6 488	3 884	8	1 061 879	692 346	1 063 103	692 346
八戸ノ里	22 087	16 078	21 281	15 400	平成9年	1 021 620	668 189	1 021 991	668 189
若江岩田	17 119	11 967	17 376	12 439	南海本線	597 012	386 632	596 938	386 632
河内花園	10 495	6 753	10 828	7 061	他社線	33 094	33 018	33 190	33 018
東花園	10 269	6 959	9 699	6 477	難波	146 592	81 642	142 811	81 642
瓢箪山	7 883	5 206	7 879	5 128	今宮	867	346	1 249	346
枚岡	17 196	11 189	16 542	10 622	他社線	25 712	22 641	26 647	22 641
枚岡	2 979	1 964	3 192	2 080	新今宮	25 371	11 911	30 126	11 911
額田	1 740	1 100	2 019	1 194	他社線	1 384	399	2 422	399
石切	7 540	4 624	7 589	4 533	他社線	2 300	2 298	2 326	2 298
近鉄道明寺線	4 459	3 203	4 520	3 157	天茶屋	13 339	7 415	13 503	7 415
柏原南	471	289	443	314	岸里	3 306	1 636	4 005	1 636
柏原	3 988	2 914	4 077	2 843	高野	129 566	91 150	127 720	91 150
信貴線	3 083	2 052	2 936	1 917	高粉	2 701	1 217	2 771	1 217
服部川	2 121	1 469	1 967	1 326	他社線	173	173	173	173
信貴山口	962	583	969	591	住吉大	5 772	2 917	5 483	2 917
西信貴鋼索線	61	18	52	20	住吉ノ	7 684	4 553	7 493	4 553
高山	61	18	52	20	七他	5 254	3 409	5 182	3 409
近鉄東大阪線					堺	17 685	9 867	16 756	9 867
長田					湊	4 675	3 046	4 631	3 046
荒本					津川	8 627	6 157	9 022	6 157
吉田					森ノ	5 258	3 295	5 362	3 295
新石切					他社線	149	149	149	149
(阪神電気鉄道総数)					浜寺	2 698	1 531	2 602	1 531
平成5年	215 182	131 003	217 086	134 072	他社線	2 455	2 251	2 252	2 251
6	206 761	125 872	208 588	128 818	羽衣	10 132	6 193	9 992	6 193
7	203 967	115 188	204 931	117 825	高師	2 359	1 556	2 282	1 556
8	196 979	115 050	198 818	117 318	高松	6 733	4 178	6 529	4 178
平成9年	184 536	107 655	186 253	109 776	北助	7 279	5 060	7 227	5 060
阪神本線	158 828	91 206	160 480	93 457	泉大	2 179	1 232	2 209	1 232
梅田	108 391	60 354	107 948	60 933	岸和	13 886	8 672	13 269	8 672
福島	5 331	3 146	6 281	3 871	他社	5 973	3 907	6 229	3 907
野田	20 747	12 004	22 258	13 226	泉大	9 395	5 675	8 543	5 675
淀川	2 579	1 558	2 735	1 718	岸和	3 398	1 894	3 760	1 894
姫島	8 414	5 178	8 191	5 090	他社	13 589	8 346	13 457	8 346
千船	13 366	8 966	13 067	8 619	貝色	2 832	1 772	2 911	1 772
					他社	1 743	1 639	1 720	1 639
					二色	10 408	6 064	10 158	6 064
					鶴原	2 973	1 970	2 660	1 970
					井原	2 262	1 459	2 299	1 459
					泉野	1 709	1 050	1 789	1 050
					空港	11 595	7 531	11 711	7 531
					空港	10 126	4 446	10 994	4 446
					空港	3 980	2 617	3 970	2 617

別乗降人員(続)

線・駅名	乗車人員		降車人員		線・駅名	乗車人員		降車人員	
	総数	うち定期	総数	うち定期		総数	うち定期	総数	うち定期
吉見ノ里	1 734	1 181	1 752	1 181	他社線	24	21		
岡田浦	1 598	1 091	1 586	1 091	深日港	726	416	849	416
樽井	4 016	2 847	4 096	2 847	多奈川	1 045	793	1 141	793
尾崎	7 677	4 944	7 789	4 944	空港線	25 071	10 844	25 071	10 844
鳥取ノ庄	3 703	2 817	3 448	2 817	南海線	10 994	4 446	10 126	4 446
箱作	2 992	2 124	2 802	2 124	泉佐野	949	438	986	438
淡輪	1 477	816	1 490	816	他社線	11	9	12	9
みさき公園	4 156	2 806	3 663	2 806	りんくうタウン	2 908	1 533	2 825	1 533
多奈川線	2 249	1 583	2 519	1 583	他社線				
孝子	196	140	208	140	関西空港	10 209	4 418	11 122	4 418
南海高野線	389 447	264 109	389 891	264 109	(京阪電気鉄道総数)				
汐見橋	315	142	327	142	平成元年	685 924	450 380	684 239	448 829
芦原町	200	97	217	97	2	706 548	449 973	705 260	449 249
木津川	108	57	127	57	3	—	—	—	—
津天下茶屋	542	362	634	362	4	722 987	460 469	721 331	459 486
岸里玉出	433	238	515	238	平成7年	691 948	431 563	690 568	431 175
南海線	127 720	91 150	129 566	91 150	京阪本線	662 865	412 612	663 413	413 632
他社線	23	23	23	23	淀屋橋	94 361	53 516	88 062	53 287
帝塚山	3 150	1 878	3 681	1 878	北浜	25 376	16 293	29 743	20 029
他社線	24	24	24	24	天満橋	42 054	24 407	44 876	26 795
住吉東	4 164	2 404	4 204	2 404	京野	120 502	76 326	121 751	76 194
沢ノ前	5 133	2 880	4 962	2 880	関目	7 956	5 228	7 584	4 997
我孫子	5 075	3 086	5 105	3 086	森小路	11 090	7 546	11 324	7 372
浅香山	5 547	3 697	5 728	3 697	千林	8 770	5 866	8 750	5 790
堺東	34 776	19 786	36 734	19 786	滝井	9 042	5 275	7 842	4 627
他社線	7 765	6 105	7 662	6 105	土居	6 615	3 544	6 867	3 571
三国ヶ丘	10 312	5 797	11 632	5 797	守口市	4 883	2 883	5 275	3 148
百舌鳥	2 514	1 346	2 453	1 346	西三荘	28 492	16 662	28 410	16 568
中百舌鳥	48 304	35 209	46 424	35 209	門真	13 163	7 997	14 105	8 942
白芝	5 664	3 515	5 860	3 515	古川	14 767	8 787	14 819	8 818
初原	13 051	8 639	12 773	8 639	大和	17 107	9 838	17 308	9 933
北野	4 203	2 720	3 714	2 720	狭山	19 937	12 812	19 816	12 416
狭山	18 739	12 432	18 301	12 432	山遊園	4 776	3 605	4 920	3 605
狭山遊園	4 776	3 605	4 920	3 605	金滝	4 842	2 904	4 583	2 904
代田	22 786	15 746	21 975	15 746	千代田	2 786	1 746	2 975	1 746
他社線	3 650	2 460	3 580	2 460	河内長野	11 010	7 547	11 147	7 547
美加の早見	11 010	7 547	11 147	7 547	多奈川線	3 217	3 193	3 211	3 193
高師	5 062	3 349	5 061	3 349	南海線	15 075	9 186	14 874	9 186
南海線	2 282	1 556	2 359	1 556	他社線	12 700	9 834	12 075	9 834
他社線	88	83	83	83	美加の早見	3 188	2 336	2 949	2 336
羽衣橋	107	36	143	36	天	277	178	313	178
伽羅橋	1 222	794	1 175	794	高師	344	214	310	214
高師	1 363	880	1 301	880	京阪交野線	29 083	18 951	27 155	17 543
多奈川線	5 028	3 255	5 030	3 255	宮之坂	3 610	2 122	3 112	1 948
南海線	2 519	1 583	2 249	1 583	星ヶ丘	3 462	2 366	3 213	2 180
みさき公園	118	43	92	43	村野	4 027	2 763	3 717	2 545
深日	596	420	678	420	交野市	4 738	3 148	4 484	2 872
					河内森	6 207	3 764	5 934	3 539
					私	5 210	3 675	5 097	3 498
						1 829	1 113	1 598	961

第4表 府下私鉄各駅乗降人員(続)

1) 泉北高速の中百舌駅の乗降人員には南海高野線及び大阪市交通局御堂筋線の乗降客を含む。

Table with columns for line names (e.g., 水間鉄道, 能勢電鉄, 北大阪急行), passenger counts (乗車人員, 降車人員), and years (平成5年, 6年, 7年, 8年, 9年).

第5表 大阪市営高速鉄道(地下鉄・ニュートラム) 駅別乗降人員

1) 平成8年2月15日に実施された交通量調査による1日中の乗降人員である。

Table with columns for line names (e.g., 御堂筋線, 谷町線, 大塚線), passenger counts (乗車人員, 降車人員), and years (昭和56年, 平成2年, 平成7年).

資料 大阪市交通局

第6表 JR各駅別貨物取扱(発送)数

1) 車扱は貨車その他を含む。

線・駅名	平成8年度				平成9年度			
	コンテナ		車扱	計	コンテナ		車扱	計
	個数	トン数	トン数	トン数	個数	トン数	トン数	トン数
総数	414 461	1 993	149	2 142	401 204	1 909	124	2 033
東海道本線	318 694	1 523	85	1 608	311 522	1 474	68	1 542
梅田	179 963	859	63	922	171 461	810	51	861
大阪貨物ターミナル	138 731	664	22	686	140 061	664	17	681
桜島線	21 487	109	38	147	20 566	101	33	134
安治川口	21 487	109	38	147	20 566	101	33	134
片町線	-	-	2	2	-	-	3	3
徳庵	-	-	2	2	-	-	3	3
関西本線	74 280	361	24	385	69 116	334	20	354
百済	74 280	361	7	368	69 116	334	7	341
浪速	-	-	17	17	-	-	13	13

資料 日本貨物鉄道株式会社関西支社

第7表

大阪市営高速鉄道・バス

1) 高速鉄道についてはニュートラムを除く
ア) 各年度末現在

年次	高 速 鉄 道 (地 下 鉄)						
	ア) 車両数	ア) 営業キロ数	乗車人員		乗車料収入	走行1キロ当たり	
			総数	うち定期		乗車人員	乗車料収入
平成5年	1 068	105.8	992 132	553 209	146 921 389	10.4	1 538.8
6	1 059	105.8	972 219	535 562	147 607 716	10.1	1 529.8
7	1 086	105.8	977 214	528 816	149 310 316	10.0	1 533.9
8	1 190	111.5	965 944	517 119	148 558 788	9.5	1 467.7
平成9年	1 200	115.6	957 209	515 067	153 722 466	9.0	1 447.2

資料 大阪市交通局企画課

第8表 民営鉄道車両数・輸送人員等

1) 大阪府内に本社を有する民鉄10社(西日本旅客鉄道(株)を除く。)の総営業実績をまとめたものである。
ア) 各年度末現在の保有数で機関車その他を含む。
イ) 荷物収入を含む。

年次	ア) 車両数	営業キロ数	輸送実績		運輸収入			
			輸送人員	輸送貨物	総数	イ) 旅客収入	貨物収入	雑収入
平成5年	5 351	1 090.1	2 686 533	-	461 737 666	437 872 759	-	23 864 907
6	5 416	1 102.1	2 633 815	-	463 689 809	439 109 468	-	24 580 341
7	5 534	1 103.5	2 584 208	-	488 868 009	463 074 857	-	25 793 152
8	5 552	1 103.5	2 564 663	-	515 505 270	489 871 380	-	25 633 890
平成9年	5 420	1 110.8	2 589 797	-	496 089 167	469 985 751	-	26 103 416

資料 運輸省近畿運輸局鉄道部

第9表

私営・市営乗合自動車車両数・輸送人員等

ア) 私営・市営の合計で各年度末現在数である。

年次	ア) 車両数	一般乗合		観光バス	
		総走行キロ	輸送人員	総走行キロ	輸送人員
平成5年	4 977	140 499	415 241	109 099	20 909
6	5 060	145 266	404 201	106 370	23 753
7	5 082	146 406	400 887	103 354	22 392
8	5 092	148 347	392 792	109 996	23 162
平成9年	5 153	148 966	376 380	107 321	25 590

資料 運輸省近畿運輸局自動車部

スの車両数・輸送人員等

乗 合 自 動 車						
年次	ア) 車両数	一般乗合		観光バス		
		総数	うち一般乗合	輸送人員	乗車料収入	輸送人員
平成5年	944	941	123 157	16 811 392	40.2	120 830
6	944	941	120 472	17 166 647	34.9	128 212
7	969	941	120 860	17 249 440	32.7	201 767
8	959	931	117 032	16 768 609	34.8	218 474
平成9年	930	922	11 629	16 545 569	39.6	208 132

第10表 時間別主要交差点自動車交通量

1) 交差点交通量調査の結果である。(平成9年10月7日調査)

交差点名	総数	7~9時	9~11	11~13	13~15	15~17	17~19	19~21	21~23	23~1	1~7
大阪市域内	581 775	70 201	63 818	59 359	63 209	68 128	72 293	51 549	35 577	27 661	69 980
梅田新道	109 916	11 117	11 801	11 382	11 729	12 325	11 342	9 311	6 249	7 210	17 450
弁天町駅前	84 553	9 507	8 873	8 089	9 104	9 895	12 419	7 714	5 296	4 395	9 261
大和田西	110 295	15 830	12 445	10 794	11 757	13 761	14 873	8 842	5 927	3 379	12 687
蒲生4丁目	88 389	11 277	9 699	9 354	9 510	10 411	10 795	7 779	5 701	3 996	9 867
玉出	85 720	9 816	9 436	8 651	9 669	10 049	10 482	8 027	5 856	4 354	9 380
杭全町	102 902	12 654	11 564	11 089	11 440	11 687	12 382	9 876	6 548	4 327	11 335
大阪市域外	836 113	104 404	92 025	85 949	88 029	94 391	104 779	80 657	56 006	36 554	93 319
茨木市畑田	101 871	13 069	10 550	10 022	10 126	11 549	13 000	10 304	7 547	4 496	11 208
堺市安井町	115 987	14 842	12 924	13 117	12 724	13 069	14 614	10 770	7 033	4 602	12 292
東大阪市被服団地前	92 213	11 548	10 262	10 169	9 825	10 467	11 042	8 637	5 972	3 871	10 420
豊中市千里I・C	237 654	29 350	27 756	23 485	24 504	26 133	28 014	23 244	16 991	11 738	26 439
守口市大日	178 647	20 662	18 613	18 124	18 143	20 114	23 372	17 436	11 677	7 986	22 520
泉佐野警察署東	71 849	9 147	7 933	7 522	8 397	8 565	9 653	6 894	4 412	2 437	6 889
泉佐野市空連道臨海	37 892	5 786	3 987	3 510	4 310	4 494	5 084	3 372	2 374	1 424	3 551

資料 大阪府警察本部

第11表 主要交差点自動車交通量

- 1) 交差点交通量調査の結果である。
- 2) 調査箇所は、大阪市域内一梅田新道、弁天町駅前、大和田西、蒲生四丁目、玉出、杭全町、大阪市域外一茨木市畑田、堺市安井町、東大阪市被服団地前、豊中市千里I・C、守口市大日、泉佐野警察署東、空連道臨海北・南
- 3) 指数は、平成元年を基準としている。
- 4) 「昼間」とは、午前7時から午後7時まで、「夜間」とは午後7時から翌日午前7時までをいう。
- 5) 平成2年は夜間の調査を実施していないので昼間のみ計上。

年度	大阪府下全体				大阪市域内				大阪市域外			
	昼間		夜間		昼間		夜間		昼間		夜間	
	1交差点平均	指数	1交差点平均	指数	1交差点平均	指数	1交差点平均	指数	1交差点平均	指数	1交差点平均	指数
平成2年	76 814	98	-	-	58 199	94	-	-	99 151	100	-	-
3	83 074	106	38 310	105	65 474	104	29 402	105	104 194	105	48 998	104
4	80 044	102	36 294	99	67 142	109	28 285	101	95 525	97	45 904	98
5	83 162	106	37 294	102	67 556	109	28 852	103	101 889	103	47 424	101
6	81 378	104	37 880	104	66 506	108	30 078	107	96 250	97	45 682	97
7	72 754	93	35 200	96	64 515	105	30 384	109	79 816	81	39 328	84
8	82 954	106	41 266	113	76 850	125	38 880	139	88 186	89	43 311	92
平成9年	74 352	95	34 716	95	66 168	107	30 795	110	81 368	82	38 077	81

資料 大阪府警察本部

第12表 阪神高速道路利用状況

1) 大型車は車両総重量8t以上、最大積載量5t以上又は乗車定員30人以上の自動車及び大型特殊自動車(道路運送車両法に規定する大型特殊自動車)、3軸のトラクター(トレーラーヘッド)。普通車は大型車以外(自動二輪車を含む)。(平成9年度)

料金所	総数	大型車	普通車	料金所	総数	大型車	普通車
空港線	26 730 970	1 504 910	25 226 060	松原線	21 469 213	1 095 605	20 373 608
大阪空港	9 802 895	612 814	9 190 081	大和川	14 139 545	983 700	13 155 845
豊中北	1 554 414	41 661	1 512 753	喜連瓜破	1 543 988	37 354	1 506 634
豊中南	1 961 853	61 659	1 900 194	駒川野里	2 766 043	38 709	2 727 334
豊中南北行	576 349	25 482	550 867	平野里	1 320 184	19 897	1 300 287
豊中南北大阪行	2 594 280	331 169	2 263 111	文の里	1 699 453	15 945	1 683 508
豊中南北空港行	496 635	46 388	450 247	大阪西宮線	5 108 159	183 418	4 924 741
加島	2 804 028	112 066	2 691 962	中之島西入口	1 088 987	22 166	1 066 821
塚本島	3 009 446	119 712	2 889 734	姫島	983 139	74 387	908 752
福島	2 597 082	140 500	2 456 582	大和田	539 676	11 493	528 183
中之島	1 333 988	13 459	1 320 529	海老江	767 683	14 161	753 522
環状線	27 573 103	653 399	26 919 704	西長堀	1 728 674	61 211	1 667 463
湊町	4 287 551	204 806	4 082 745	西大阪線	10 510 243	1 013 323	9 496 920
四ッ橋	2 660 261	28 954	2 631 307	大正西(入口)	1 431 214	159 989	1 271 225
信濃橋	3 469 986	92 701	3 377 285	大正西(出口)	1 504 056	185 893	1 318 163
梅田島	3 972 761	173 338	3 799 423	北津守(入口)	3 548 751	304 911	3 243 840
堂島	3 136 583	67 354	3 069 229	北津守(出口)	4 026 222	362 530	3 663 692
高麗橋	2 249 268	9 960	2 239 308	湾岸線	64 382 002	7 488 746	56 893 256
長堀	1 199 058	5 136	1 193 922	中島	12 992 767	1 826 196	11 166 571
夕陽丘	2 699 898	12 670	2 687 228	北港西	1 932 583	436 899	1 495 684
阿倍野	1 871 443	41 851	1 829 592	天保山	729 882	111 395	618 487
えびす町	2 026 294	16 629	2 009 665	南港北	3 048 270	383 752	2 664 518
守口・森小路線	25 209 337	1 279 392	23 929 945	南港南	5 816 688	1 263 673	4 553 015
守口島	11 638 287	1 006 264	10 632 023	三島	1 498 100	239 861	1 258 239
都島	2 021 185	51 923	1 969 262	出島	1 027 195	111 102	916 093
長柄町	2 532 607	63 011	2 469 596	大浜	1 988 235	496 036	1 492 199
扇町	1 866 714	3 998	1 862 716	石津	2 354 609	75 178	2 279 431
南森小路	4 419 634	31 024	4 388 610	高石	291 056	9 703	281 353
森小路	2 730 910	123 172	2 607 738	高石入口	763 688	214 698	548 990
堺線	24 720 658	1 006 787	23 713 871	高石出口	11 628 610	1 002 450	10 626 160
住之江	11 133 373	361 861	10 771 512	泉大津入口	371 093	28 569	342 524
津守	2 869 072	218 802	2 650 270	泉大津出口	565 616	48 437	517 179
南開	3 121 860	285 214	2 836 646	岸和田北北行	285 725	29 586	256 139
沙見	422 892	2 935	419 957	岸和田北南行	428 239	42 307	385 932
高津	2 215 553	71 324	2 144 229	岸和田南南行	8 477 121	554 602	7 922 519
東大阪線	1 937 599	12 671	1 924 928	貝塚北行	492 217	16 997	475 220
東大阪荒本	3 020 309	53 980	2 966 329	貝塚南行	436 394	18 703	417 691
東大阪荒本出口	35 649 929	1 413 960	34 235 969	泉佐野北	426 946	17 833	409 113
東大阪合併北	2 460 434	49 628	2 410 806	泉佐野	302 378	14 664	287 714
東大阪合併南	770 235	4 143	766 092	長井田	796 802	25 912	770 890
長井田	819 906	28 535	791 371	法円坂	129 151	9 880	119 271
高井田	750 294	22 467	727 827	本田	1 412 399	75 229	1 337 170
森之宮	15 254 110	844 688	14 409 422	阿波座	6 186 238	435 084	5 751 154
法円坂	3 276 320	90 207	3 186 113	波除			
本田	2 147 190	13 870	2 133 320				
阿波座	4 640 057	134 952	4 505 105				
波除	1 880 169	136 333	1 743 836				
	2 271 821	21 317	2 250 504				
	1 379 393	67 820	1 311 573				

資料 阪神高速道路公団

第13表

駅周辺自転車

市町村	自転車駐車場設置状況総括表					(1) 市町村設置					(2) (財)自転車整備センター等による設置				
	箇所数	収容能力台数		収容実台数		箇所数	収容能力台数		収容実台数		箇所数	収容能力台数		収容実台数	
		自転車	バイク	自転車	バイク		自転車	バイク	自転車	バイク		自転車	バイク	自転車	バイク
大阪府	1 035	552 501	44 313	446 698	45 673	569	343 025	26 485	276 380	24 960	144	88 846	11 614	72 329	10 545
大阪市地域	129	107 043	-	72 926	1 194	115	100 735	-	69 208	1 153	-	-	-	-	-
三島地域	202	101 378	8 656	91 368	11 810	82	49 082	6 519	46 362	7 120	9	5 265	765	5 184	746
豊能地域	65	29 241	4 152	21 958	3 603	18	5 065	202	5 197	307	37	20 217	3 555	14 643	2 641
北河内地域	168	99 512	9 736	92 386	10 009	67	48 316	4 957	46 717	4 792	35	23 515	2 603	21 171	2 420
中河内地域	127	62 394	1 430	50 247	2 408	67	30 922	892	25 815	733	24	20 252	473	16 844	1 503
南河内地域	80	31 095	5 934	28 176	5 749	40	18 018	1 857	16 393	2 394	15	5 475	3 047	4 765	2 485
泉北地域	151	82 819	9 871	58 312	6 205	118	64 075	9 010	44 415	5 592	17	9 486	439	6 834	311
泉南地域	113	39 019	4 534	31 325	4 695	62	26 812	3 048	22 273	2 869	7	4 636	732	2 888	439
大阪市	129	107 043	-	72 926	1 194	115	100 735	-	69 208	1 153	-	-	-	-	-
堺市	119	66 744	8 220	44 657	4 862	103	55 108	7 815	37 338	4 589	6	5 088	228	2 636	145
岸和田市	41	15 044	525	12 071	1 088	14	7 942	221	6 434	298	3	2 214	304	1 610	153
豊中市	47	20 266	2 907	14 350	2 528	10	2 270	-	2 411	105	31	15 732	2 807	11 228	2 042
池田市	9	6 080	1 043	4 722	873	-	-	-	-	-	6	4 485	748	3 415	599
吹田市	65	28 446	2 576	25 090	3 725	52	25 473	2 576	22 781	3 386	2	101	-	109	-
泉大津市	7	3 210	295	2 680	184	-	-	-	-	-	1	500	50	300	10
高槻市	94	36 220	2 215	29 663	4 504	10	5 909	747	5 820	822	4	3 510	548	3 421	529
貝塚市	7	3 291	255	2 309	165	7	3 291	255	2 309	165	-	-	-	-	-
守口市	21	13 495	490	11 976	420	10	5 120	113	4 937	108	8	5 999	303	5 711	242
枚方市	56	25 819	5 387	22 379	5 365	19	15 580	2 949	12 872	2 613	7	4 267	1 510	4 235	1 466
茨木市	31	30 503	3 177	29 783	2 855	12	13 415	2 725	12 965	2 403	-	-	-	-	-
八尾市	21	13 505	588	11 087	510	9	6 201	115	5 432	115	12	7 304	473	5 655	395
泉佐野市	23	7 167	794	5 305	805	10	3 975	261	3 264	418	3	1 609	358	1 004	216
富田林市	23	7 240	1 236	5 602	1 080	2	2 000	-	1 395	-	6	2 178	346	1 783	290
寝屋川市	36	21 588	1 358	20 477	1 434	3	1 968	50	2 593	54	14	9 766	608	9 146	552
河内長野市	10	1 759	2 933	1 436	2 237	3	315	240	253	110	6	1 344	2 553	1 029	2 047
松原市	7	5 320	203	5 320	203	3	2 997	55	2 997	55	3	1 953	148	1 953	148
大東市	11	14 039	625	14 039	625	8	11 002	592	11 002	592	-	-	-	-	-
和泉市	7	4 975	1 195	3 812	1 003	7	4 975	1 195	3 812	1 003	-	-	-	-	-
箕面市	4	2 048	202	2 048	202	3	1 948	202	1 948	202	-	-	-	-	-
柏原市	18	4 888	643	4 113	568	18	4 888	643	4 113	568	-	-	-	-	-
羽曳野市	6	4 290	-	4 290	-	6	4 290	-	4 290	-	-	-	-	-	-
門真市	23	16 414	425	16 553	659	13	8 325	103	9 863	358	4	2 881	87	1 482	66
摂津市	8	4 910	414	5 262	414	5	3 256	197	3 608	197	3	1 654	217	1 654	217
高石市	15	6 148	161	6 148	156	5	2 250	-	2 250	-	10	3 898	161	3 898	156
藤井寺市	14	7 014	-	6 840	-	6	2 944	-	2 770	-	-	-	-	-	-
東大阪市	88	44 001	199	35 047	1 330	40	19 833	134	16 270	50	12	12 948	-	11 189	1 108
泉南市	11	3 381	606	2 898	464	11	3 381	606	2 898	464	-	-	-	-	-
四條畷市	2	602	95	597	94	-	-	-	-	-	2	602	95	597	94
交野市	19	7 555	1 356	6 365	1 412	14	6 321	1 150	5 450	1 067	-	-	-	-	-
大阪狭山市	20	5 472	1 562	4 688	2 229	20	5 472	1 562	4 688	2 229	-	-	-	-	-
阪南市	7	4 203	70	3 464	70	6	3 390	-	3 190	-	1	813	70	274	70
島本町	4	1 299	274	1 570	312	3	1 029	274	1 188	312	-	-	-	-	-
豊能町	5	847	-	838	-	5	847	-	838	-	-	-	-	-	-
能勢町	-	-	-	-	-	-	-	-	-	-	-	-	-	-	-
忠岡町	3	1 742	-	1 015	-	3	1 742	-	1 015	-	-	-	-	-	-
熊取町	16	3 850	1 899	3 850	1 899	6	2 750	1 320	2 750	1 320	-	-	-	-	-
田尻町	2	550	26	550	26	2	550	26	550	26	-	-	-	-	-
岬町	6	1 533	359	878	178	6	1 533	359	878	178	-	-	-	-	-
太子町	-	-	-	-	-	-	-	-	-	-	-	-	-	-	-
河内市	-	-	-	-	-	-	-	-	-	-	-	-	-	-	-
千早赤阪村	-	-	-	-	-	-	-	-	-	-	-	-	-	-	-
美原町	-	-	-	-	-	-	-	-	-	-	-	-	-	-	-

資料 大阪府土木部都市整備局交通政策課「駅周辺自転車駐車場等実態報告書」

置場の実態調査

(平成9年11月末現在)

箇所数	(3) 鉄道事業者による設置				(4) 民間事業者による設置				(5) その他					
	収容能力台数		収容実台数		収容能力台数		収容実台数		収容能力台数		収容実台数			
	自転車	バイク	自転車	バイク	自転車	バイク	自転車	バイク	自転車	バイク	自転車	バイク		
70	39 742	2 014	31 997	2 860	236	74 365	4 232	61 154	6 555	16	6 523	268	4 838	753
14	6 308	-	3 718	41	-	-	-	-	-	-	-	-	-	-
21	9 736	465	8 487	742	78	31 692	799	27 297	2 546	12	5 603	108	4 038	656
8	3 459	395	1 618	655	2	500	-	500	-	-	-	-	-	-
14	11 266	1 090	10 771	1 086	51	15 948	1 386	13 482	1 711	1	467	-	245	-
2	2 280	-	1 523	57	34	8 940	65	6 065	115	-	-	-	-	-
8	4 932	-	4 609	-	15	2 350	890	2 035	790	2	320	140	374	80
2	1 016	64	756	49	14	8 242	358	6 307	253	-	-	-	-	-
1	745	-	515	230	42	6 693	734	5 468	1 140	1	133	20	181	17
14	6 308	-	3 718	41	-	-	-	-	-	-	-	-	-	-
2	1 016	64	756	49	8	5 532	113	3 927	79	-	-	-	-	-
1	745	-	515	230	23	4 143	-	3 512	407	-	-	-	-	-
6	2 264	100	711	381	-	-	-	-	-	-	-	-	-	-
1	1 095	295	807	274	2	500	-	500	-	-	-	-	-	-
9	2 322	-	1 769	129	2	550	-	431	210	-	-	-	-	-
-	-	-	-	-	6	2 710	245	2 380	174	-	-	-	-	-
9	6 054	333	5 246	481	61	15 894	489	11 888	2 026	10	4 853	98	3 288	646
-	-	-	-	-	-	-	-	-	-	-	-	-	-	-
1	1 306	24	808	20	2	1 070	50	520	50	-	-	-	-	-
6	2 727	501	2 727	501	24	3 245	427	2 545	785	-	-	-	-	-
2	1 090	132	1 090	132	15	15 248	310	14 978	310	2	750	10	750	10
-	-	-	-	-	-	-	-	-	-	-	-	-	-	-
-	-	-	-	-	9	1 450	155	856	154	1	133	20	181	17
4	1 262	-	939	-	11	1 800	890	1 485	790	-	-	-	-	-
3	2 880	330	2 883	330	15	6 507	670	5 610	498	1	467	-	245	-
-	-	-	-	-	-	-	-	-	-	1	100	140	154	80
1	370	-	370	-	-	-	-	-	-	-	-	-	-	-
1	1 400	-	1 400	-	2	1 637	33	1 637	33	-	-			

第14表

市町村別、車種

1) 自動車の種類は道路運送車両法に基づくもの。トラック総数には被けん引車を含む。(小型・二輪車とは250ccを越える大型オートバイをい、)

市町村	保有車両総数	登録									
		総数	自家用	営業用	トラック				バス		
					総数	普通	小型	自家用	営業用		
平成5年度	3 396 687	2 597 707	2 477 677	120 030	527 621	77 726	66 227	366 147	9 872	4 627	5 308
6	3 456 472	2 645 811	2 523 147	122 664	518 296	78 012	67 455	354 913	9 787	4 437	5 409
7	3 540 237	2 709 182	2 583 764	125 418	511 382	78 791	68 754	345 183	9 818	4 339	5 360
8	3 617 970	2 783 130	2 655 879	127 251	504 306	79 901	69 767	335 878	9 686	4 259	5 304
平成9年度	3 641 543	2 806 699	2 678 388	128 311	494 778	78 990	70 125	326 994	9 525	4 093	5 309
大阪市地域	938 405	756 926	706 435	50 491	180 320	20 361	23 015	128 013	4 279	842	1 993
三島能地域	425 640	344 528	329 455	15 073	51 732	8 472	9 634	32 055	1 096	521	936
北河内地域	258 340	205 667	201 387	4 280	24 253	4 524	2 189	17 051	372	356	395
中河内地域	499 098	389 374	374 442	14 932	59 589	11 053	9 449	37 440	1 097	605	517
南河内地域	395 917	304 555	289 819	14 736	65 698	11 775	10 375	41 966	1 252	343	349
泉北地域	327 422	238 005	232 327	5 678	31 523	7 120	3 955	19 771	390	433	153
大田市	509 251	376 589	359 366	17 223	54 583	9 784	8 047	33 868	746	596	559
堺市	287 290	190 916	185 052	5 864	27 041	5 893	3 448	16 825	291	397	407
大和郡	938 405	756 926	706 435	50 491	180 320	20 361	23 015	128 013	4 279	842	1 993
岸和田市	355 737	267 099	256 306	10 793	38 165	6 849	4 712	25 172	511	391	459
豊中市	98 808	67 164	64 629	2 535	10 682	2 253	1 474	6 421	151	101	128
池田市	141 814	114 416	111 932	2 484	14 093	2 142	1 172	10 459	281	170	179
吹田市	40 427	31 510	30 794	716	3 535	817	226	2 426	19	64	166
吹田市	122 852	101 288	98 700	2 588	14 121	1 578	1 414	10 833	237	122	182
大津市	33 579	25 317	23 277	2 040	4 507	578	1 205	2 245	108	42	-
高槻市	136 238	109 240	106 520	2 720	12 103	2 511	1 774	7 639	106	110	331
貝塚市	44 394	28 646	27 615	1 031	4 262	961	714	2 436	50	54	44
守口市	62 820	48 303	45 485	2 818	9 547	1 405	1 106	6 792	221	51	67
枚方市	156 612	125 250	122 892	2 358	12 053	2 345	1 382	8 105	109	200	140
茨木市	106 347	85 738	81 292	4 446	13 422	2 394	2 969	7 590	280	208	186
八尾市	124 647	94 708	91 709	2 999	18 108	3 865	1 949	11 875	338	135	61
富田町	51 666	34 399	32 941	1 458	5 604	1 234	684	3 582	50	112	226
富田町	56 970	40 724	40 138	586	4 312	1 077	370	2 783	47	92	44
寝屋川市	102 239	79 263	77 126	2 137	11 729	2 032	1 567	7 875	179	108	72
河内長野市	53 071	38 878	38 411	467	2 933	625	270	2 022	9	73	61
松原市	60 138	44 797	43 336	1 461	7 509	1 461	995	4 859	157	50	43
大和郡	57 495	44 173	42 175	1 998	8 940	1 824	1 463	5 385	170	93	62
和歌山県	82 916	56 221	54 090	2 131	7 396	1 524	1 164	4 128	67	99	100
箕面市	52 823	43 635	42 833	802	4 382	859	601	2 846	49	77	11
柏原市	32 455	24 389	24 188	201	3 332	785	173	2 357	11	41	-
羽曳野市	54 491	39 332	38 299	1 033	5 430	1 179	845	3 286	47	52	-
門真市	63 254	48 984	44 598	4 386	11 421	1 998	3 067	5 919	272	66	101
真津市	50 223	40 264	35 061	5 203	11 543	1 858	3 417	5 663	451	64	237
高石市	27 307	21 159	19 880	1 279	2 850	532	483	1 689	18	56	-
井寺市	27 644	20 812	20 334	478	2 598	450	286	1 829	20	25	-
東大阪市	238 815	185 458	173 922	11 536	44 258	7 125	8 253	27 734	903	167	288
南泉市	31 008	20 185	19 699	486	2 534	510	361	1 626	17	47	1
四條畷市	23 955	18 318	17 678	640	3 164	838	489	1 729	99	37	-
交野市	32 723	25 083	24 488	595	2 735	611	375	1 635	47	50	75
大阪府	26 014	19 833	19 521	312	1 677	403	153	1 045	10	34	5
山南町	26 829	17 800	17 722	78	1 496	343	58	1 083	2	23	-
島本町	9 980	7 998	7 882	116	543	131	60	330	22	17	-
豊能町	11 726	9 033	8 947	86	828	295	51	477	5	15	23
能勢町	11 550	7 073	6 881	192	1 415	411	139	843	18	30	16
忠岡町	9 712	6 793	5 813	980	1 665	301	483	634	42	8	-
熊取町	20 170	13 535	13 408	127	1 175	257	92	815	9	27	-
田尻町	3 535	2 213	2 151	62	333	68	32	219	6	8	8
岬町	10 880	6 974	6 887	87	955	267	33	643	6	25	-
太子町	7 648	4 893	4 824	69	771	215	58	491	5	30	-
河内町	10 450	6 724	6 624	100	1 192	407	83	696	3	21	-
早稲町	5 183	3 271	3 196	75	655	221	58	359	3	11	-
美原町	25 813	18 741	17 644	1 097	4 446	1 082	837	2 401	89	45	-
不明	180	139	105	34	39	8	13	5	2	-	-

資料 「市町村別自動車保有車両数」(財)自動車検査登録協会、「市町村別軽自動車車両数」(社)全国軽自動車協会連合会

別保有自動車数

軽自動車とは660cc以下の自動車及び125ccを越え、250cc以下の二輪車をいう。(平成10年3月末現在)

車種	総数	乗用車								特殊用途		大型特殊		小型二輪	軽自動車
		普通		小型		自家用	営業用	自家用	営業用	自家用	営業用				
		自家用	営業用	自家用	営業用										
乗用車	1 998 979	377 495	980	1 601 197	19 307	38 189	10 515	11 991	477	74 881	724 099				
乗用車	2 054 662	458 021	1 146	1 576 208	19 287	39 013	11 329	12 183	482	77 609	733 052				
乗用車	2 121 474	552 012	1 382	1 549 008	19 081	41 388	12 122	12 610	498	80 023	751 032				
乗用車	2 198 723	650 657	1 699	1 527 623	18 744	44 266	12 897	12 854	510	80 777	754 063				
乗用車	2 228 676	720 526	1 981	1 487 627	18 542	46 789	13 606	12 933	515	81 039	753 805				
乗用車	549 522	185 156	1 218	353 012	10 136	13 295	5 121	5 590	243	22 748	158 731				
乗用車	282 370	89 414	42	192 145	769	5 834	2 141	983	11	10 489	70 623				
乗用車	176 813	58 782	37	117 139	855	3 088	321	441	-	7 875	44 798				
乗用車	320 603	102 734	15 040	200 507	2 342	6 038	875	1 130	17	11 767	97 957				
乗用車	230 946	77 614	194	151 803	1 335	5 096	905	1 181	37	9 240	82 122				
乗用車	200 097	63 607	2	136 195	293	4 377	610	788	24	6 249	83 168				
乗用車	310 211	96 110	343	211 255	2 503	5 820	2 799	1 859	162	8 541	124 121				
乗用車	158 092	47 106	4	110 673	309	3 238	833	894	14	4 125	92 249				
乗用車	549 522	185 156	1 218	353 012	10 136	13 295	5 121	5 590	243	22 748	158 731				
乗用車	221 497	68 549	342	150 343	2 263	4 019	1 538	933	97	6 218	82 420				
乗用車	54 519	16 699	4	37 678	138	1 111	260	357	6	1 255	30 389				
乗用車	98 004	33 324	23	64 017	640	1 646	153	171	-	4 652	22 746				
乗用車	27 171	8 264	14	18 705	188	413	56	105	-	1 339	7 578				
乗用車	85 012	28 137	13	56 480	382	1 395	300	149	7	3 213	18 351				
乗用車	19 643	6 001	-	13 642	-	327	354	437	7	453	7 809				
乗用車	94 670	28 378	18	66 072	202	1 560	229	237	-	3 043	23 955				
乗用車	23 437	7 029	-	16 358	50	509	68	265	7	601	15 147				
乗用車	37 624	12 304	68	24 025	1 227	764	109	141	-	1 207	13 310				
乗用車	110 629	34 469	-	75 888	272	1 646	348	223	11	3 487	27 875				
乗用車	69 250	22 216	9	46 874	151	1 650	665	356	1	2 761	17 848				
乗用車	74 290	24 724	43	49 303	220	1 450	308	349	7	2 820	27 119				
乗用車	27 281	8 142	-	19 036	103	677	350	149	-	712	16 555				
乗用車	35 485	11 000	1	24 437	47	625	51	115	-	1 149	15 097				
乗用車	65 741	21 109	3	44 506	123	1 268	121	219	5	2 973					

第15表 自動車の旅客輸送人員

1) 自動車輸送統計(指定統計第99号)他によるものである
2) 小型特殊車及び小型二輪車は調査対象に含まない。大型特殊車、特種用途車は登録自動車から除く (平成10年3月末現在)

年度月	総数	営業用				自家用			
		バス			乗用車	登録自動車		軽自動車	
		計	定期	定期外		乗用車	貨物車		
平成5年度	2 824 361	393 621	117 690	275 931	22 468	209 775	1 550 066	173 749	474 682
6	2 975 770	390 892	111 448	279 444	22 176	210 911	1 696 639	161 437	493 715
7	2 932 230	375 611	105 412	270 199	22 595	204 242	1 689 141	154 118	486 523
8	2 981 059	389 549	100 482	289 067	23 193	197 798	1 734 045	147 458	489 016
平成9年度	3 029 010	376 015	97 949	278 066	22 593	201 669	1 797 984	135 127	495 622
9年4月	283 406	33 130	9 032	24 098	1 864	15 054	175 338	11 692	46 328
5	290 267	32 692	8 847	23 845	2 256	16 031	179 914	11 130	48 244
6	232 511	31 770	8 922	22 848	2 030	14 290	133 881	12 789	37 751
7	278 123	33 209	8 081	25 128	1 981	20 659	167 751	13 019	41 504
8	255 451	30 928	7 421	23 507	1 720	18 918	157 173	10 544	36 168
9	237 279	31 638	8 398	23 240	1 744	17 206	134 269	9 699	42 723
10	236 686	31 749	8 563	23 186	2 278	15 585	134 959	11 559	40 556
11	229 738	30 783	8 369	22 414	2 257	17 905	130 939	10 944	36 910
12	245 294	30 426	7 422	23 004	1 539	18 934	140 963	11 514	41 918
10年1月	238 817	30 480	7 904	22 576	1 544	16 023	140 102	10 280	40 388
2	222 636	28 267	7 494	20 773	1 679	13 718	130 148	10 808	38 016
3	278 802	30 943	7 496	23 447	1 701	17 346	172 547	11 149	45 116

資料 運輸省運輸政策局情報管理部「自動車輸送統計月報」

第16表 自動車の貨物輸送トン数

(平成10年3月末現在)

年度月	総数	営業用			自家用		
		登録自動車		軽自動車	登録自動車		軽自動車
		普通車	小型車		普通車	小型車	
平成5年度	242 458	128 753	4 411	1 477	73 269	27 676	6 872
6	237 415	123 395	4 341	1 530	73 829	27 077	7 243
7	228 222	119 177	4 112	1 472	72 215	24 521	6 725
8	237 338	128 828	4 069	1 596	72 514	23 660	6 671
平成9年度	234 975	121 827	3 900	1 691	77 146	23 530	6 881
9年4月	22 945	11 087	358	130	8 351	2 480	539
5	20 120	9 914	312	145	6 799	2 362	588
6	18 418	9 590	330	136	5 768	2 060	534
7	19 569	10 251	378	139	6 191	2 069	541
8	17 202	9 317	328	131	5 109	1 839	478
9	18 687	9 040	336	140	6 607	1 988	576
10	20 849	11 301	293	151	6 718	1 823	563
11	21 025	11 210	284	130	6 872	1 932	597
12	20 562	11 168	357	180	6 333	1 863	661
10年1月	18 318	9 335	271	140	6 242	1 697	633
2	17 917	9 320	324	124	5 882	1 716	551
3	19 363	10 294	329	145	6 274	1 701	620

資料 運輸省運輸政策局情報管理部「自動車輸送統計月報」

第17表 空港航空輸送量

1) 関西空港は平成6年9月開港
ア) 通過客は含まない。

年月	総数量		国内						国際線					
	ア) 旅客	貨物	ア) 旅客数			貨物量			ア) 旅客数			貨物量		
			総数	乗客	降客	総量	発送	到着	総数	乗客	降客	総量	発送	到着
大阪空港	千人	t	千人			t			千人			t		
平成5年	23 255	448 523	18 029	9 050	8 979	198 628	91 923	106 705	5 226	2 574	2 652	249 895	97 146	152 749
6	20 341	357 570	16 532	8 304	8 228	170 025	79 535	90 490	3 809	1 878	1 931	187 545	73 012	114 533
7	13 066	127 757	13 066	6 541	6 525	127 757	60 259	67 498	-	-	-	-	-	-
8	13 160	136 337	13 160	6 594	6 566	136 337	65 020	71 317	-	-	-	-	-	-
平成9年	13 740	141 848	13 740	6 893	6 847	141 848	66 852	74 996	-	-	-	-	-	-
1月	993	10 090	993	474	519	10 090	4 557	5 533	-	-	-	-	-	-
2	970	9 726	970	488	482	9 726	4 718	5 008	-	-	-	-	-	-
3	1 222	12 739	1 222	609	613	12 739	6 090	6 649	-	-	-	-	-	-
4	1 046	11 246	1 046	531	515	11 246	5 375	5 871	-	-	-	-	-	-
5	1 128	10 754	1 128	567	561	10 754	4 991	5 760	-	-	-	-	-	-
6	1 069	10 811	1 069	537	532	10 811	5 011	5 800	-	-	-	-	-	-
7	1 241	14 334	1 241	631	610	14 334	6 877	7 457	-	-	-	-	-	-
8	1 467	13 174	1 467	732	735	13 174	6 173	7 001	-	-	-	-	-	-
9	1 109	11 538	1 109	556	553	11 538	5 406	6 132	-	-	-	-	-	-
10	1 250	12 185	1 250	626	624	12 185	5 654	6 531	-	-	-	-	-	-
11	1 212	11 397	1 212	603	609	11 397	5 590	5 807	-	-	-	-	-	-
12	1 033	13 854	1 033	539	494	13 854	6 407	7 447	-	-	-	-	-	-
関西空港														
平成6年	5 026	153 030	2 589	1 295	1 294	28 893	13 993	14 900	2 437	1 198	1 239	124 137	50 030	74 107
7	16 054	499 092	7 932	3 952	3 980	82 294	41 635	40 659	8 122	4 071	4 051	416 798	175 846	240 952
8	18 314	558 246	8 223	4 076	4 147	86 333	42 284	44 049	10 092	5 047	5 045	471 913	229 955	241 958
平成9年	19 063	710 589	8 281	4 121	4 160	86 177	41 234	44 943	10 782	5 367	5 415	624 412	304 509	319 903
1月	1 470	44 986	591	286	305	5 778	2 864	2 914	879	420	459	39 208	19 105	20 103
2	1 486	46 660	610	316	324	6 268	3 044	3 224	846	429	417	40 392	19 355	21 037
3	1 785	61 624	795	390	405	8 128	4 130	3 998	990	481	509	53 496	23 972	29 524
4	1 438	55 787	630	318	312	6 807	3 407	3 400	808	402	406	48 980	23 805	25 175
5	1 508	54 641	675	335	340	6 509	3 297	3 212	833	413	420	48 132	23 495	24 637
6	1 554	59 073	696	349	347	6 605	3 212	3 393	858	427	431	52 468	25 950	26 518
7	1 611	59 900	660	331	329	6 999	3 393	3 606	951	486	465	52 901	25 579	27 322
8	1 835	57 607	758	376	382	7 078	3 606	3 472	1 077	534	543	50 529	23 771	26 758
9	1 683	66 180	720	357	363	7 308	2 603	4 705	963	467	496	58 872	28 230	30 642
10	1 690	71 936	789	390	399	8 291	3 657	4 634	901	450	451	63 645	31 510	32 135
11	1 603	67 374	736	370	366	7 612	3 976	3 636	867	427	440	59 762	31 104	28 658
12	1 400	64 821	591	303	288	8 794	4 015	4 749	809	431	378	56 027	28 633	27 394

第18表 一般旅券発行件数

年次	総数	年代別									
		男	女	未成年		20歳代		30歳代			
				男	女	男	女	男	女		
平成5年	337 864	165 627	172 237	15 435	21 429	52 523	70 628	28 698	18 794		
6	395 511	192 067	203 444	17 241	23 725	58 830	81 671	34 788	23 450		
7	469 912	229 386	240 526	22 040	28 881	70 440	94 082	42 170	29 606		
8	518 876	253 740	265 136	32 786	39 582	74 409	93 363	43 901	31 677		
平成9年	470 054	230 833	239 221	31 342	37 855	68 558	82 644	40 321	29 884		
年次	総数	年代別									
		40歳代		50歳代		60歳代		70歳代		80歳以上	
		男	女	男	女	男	女	男	女	男	女
平成5年	30 096	23 584	23 606	23 115	12 181	11 660	2 808	2 733	280	294	
6	34 063	27 715	28 164	28 501	14 829	14 353	3 478	3 600	374	429	
7	39 594	33 596	33 496	33 040	17 191	16 768	4 036	4 108	419	475	
8	41 639	37 734	36 402	37 890	19 503	19 493	4 632	4 902	468	495	
平成9年	35 208	31 151	32 561	34 583	18 154	18 049	4 297	4 564	392	494	

資料 大阪府バスセンター「大阪府におけるバス(旅券)の取扱状況」

入 港 船 舶 数

港 名	隻 数	総 ト ン 数	う ち 外 航 船	
			隻 数	総 ト ン 数
平成5年	147 218	223 434 216	8 413	108 309 927
6	151 535	225 783 970	8 353	112 294 143
7	170 590	286 835 603	10 384	145 216 033
8	164 698	259 860 981	9 968	134 335 916
平成9年	155 272	255 174 007	9 910	136 449 087
大阪港	60 353	163 195 893	7 142	93 539 547
堺港	47 559	74 570 634	2 634	42 239 584
泉北港	10 595	2 498 250	134	669 956
深日港	9 388	8 752 072	-	-
尾崎港	3 978	31 824	-	-
泉州港	23 399	6 125 334	-	-

資料 大阪府港湾局「大阪の港湾統計」、大阪市港湾局「大阪港港勢一斑」

乗 降 船 客 数

1) 泉州港の平成6年は9月～12月までの集計である。2) 深日港の友ヶ島航路は、毎年3月から11月の季節運行である。(平成9年7月開設)

航 路	乗 船					降 船				
	平成5年	平成6年	平成7年	平成8年	平成9年	平成5年	平成6年	平成7年	平成8年	平成9年
総数	2 162 037	2 174 380	3 380 841	2 606 336	2 407 673	2 357 716	2 264 691	3 506 733	2 710 632	2 423 724
大阪港	1 556 430	1 439 863	2 155 989	1 506 022	1 514 485	1 698 289	1 489 627	2 232 559	1 549 529	1 465 091
(外国航路)	9 804	7 454	17 088	16 089	13 412	7 724	6 409	16 623	15 494	13 281
(内国航路)	1 546 626	1 432 409	2 138 901	1 489 933	1 501 073	1 690 565	1 483 218	2 215 936	1 534 035	1 451 810
定期	555 946	550 069	580 319	434 762	562 747	528 219	558 204	571 943	436 024	554 625
不定期	6 396	8 102	246 904	9 098	5 253	8 760	11 834	249 201	10 550	5 505
大阪港回遊	122 086	116 533	116 161	109 993	37 485	122 516	116 807	116 161	109 993	37 485
堺港	862 198	757 705	1 195 517	936 080	895 588	1 031 070	796 373	1 278 631	977 468	854 195
泉北港	286 677	160 556	246 521	171 834	110 629	319 103	178 580	273 694	186 736	119 491
深日港	286 677	160 556	246 521	171 834	110 629	319 103	178 580	273 694	186 736	119 491
洲本港	318 930	316 156	369 337	354 901	271 083	340 324	334 152	363 655	362 708	289 429
友ヶ島航路	68 546	51 904	12 181	8 742	13 326	68 763	52 012	10 628	7 482	12 530
泉州港	250 384	264 252	357 156	346 159	254 674	271 561	282 140	353 027	355 226	273 906
神戸港	-	257 805	608 994	573 579	511 476	-	262 332	636 825	611 659	549 713
津名港	-	169 889	345 733	309 399	296 397	-	167 309	357 654	332 446	328 982
大 阪 港	-	27 771	91 381	96 792	96 758	-	31 717	97 548	97 388	96 572
	-	51 540	159 719	157 412	110 886	-	54 397	169 100	168 536	113 945
	-	8 605	12 161	9 976	7 435	-	8 909	12 523	13 289	10 214

第21表

海 上 出 入

年 次	総 量				大 阪 港			
	輸 出	移 出	輸 入	移 入	輸 出	移 出	輸 入	移 入
平成5年	8 570 256	49 643 908	41 868 833	75 421 194	7 337 835	25 293 557	17 099 985	42 595 974
6	8 822 606	49 496 383	44 403 153	75 958 773	7 484 064	24 738 506	17 866 426	41 048 366
7	12 754 850	64 789 038	51 119 516	92 448 468	11 001 124	35 054 445	23 833 580	51 778 750
8	11 271 906	55 919 352	51 562 798	83 175 052	9 379 863	29 228 684	21 625 883	44 405 876
平成9年	11 348 541	53 390 751	50 312 664	78 411 211	9 520 959	28 854 596	21 415 673	42 132 746
農水産品	118 862	170 818	2 660 701	302 403	115 808	107 516	2 351 440	68 737
林産品	11 593	189 889	2 701 246	176 382	11 593	165 149	2 007 026	51 188
鉱産品	37 463	2 227 445	18 864 137	13 596 320	37 463	628 644	3 696 492	3 730 870
金属機械工業品	6 708 397	35 054 076	5 576 985	43 624 019	5 797 808	21 385 411	4 142 278	28 265 775
化学工業品	2 477 823	12 521 823	12 505 202	18 378 781	1 593 953	808 514	1 800 630	8 290 536
軽工業品	770 057	533 913	2 502 513	1 580 130	770 057	385 985	2 499 513	1 138 152
雑工業品	899 167	122 051	4 695 293	61 807	899 167	42 461	4 133 215	37 067
特殊	325 179	2 570 736	806 587	691 339	295 110	2 331 216	785 079	550 421

資料 大阪府港湾局「大阪の港湾統計」、大阪市港湾局「大阪港港勢一斑」

第22表 フェリーボート利用状況

航 路	総 数		バ ス		ト ラ ッ ク		乗 用 車		そ の 他		客 数	
	乗 船	降 船	乗 船	降 船	乗 船	降 船	乗 船	降 船	乗 船	降 船	乗 船	降 船
平成5年	727 648	701 084	6 607	7 404	317 154	354 840	370 948	304 210	32 939	34 600	1 399 259	1 621 734
6	677 880	636 782	6 389	7 236	286 920	318 806	345 077	274 364	39 494	36 376	1 182 513	1 257 093
7	1 021 278	1 001 940	9 232	9 920	452 113	507 018	501 517	424 413	61 386	60 559	1 799 194	1 905 352
8	839 749	797 166	8 643	9 226	349 381	372 446	430 452	366 345	51 273	49 149	1 451 073	1 519 430
平成9年	753 018	707 623	5 990	7 098	321 964	337 057	376 461	315 981	48 603	47 487	1 255 991	1 247 592
大阪港	540 999	496 140	1 587	2 325	234 669	250 639	265 979	204 952	38 764	38 224	890 688	854 195
四国	232 490	235 763	718	965	103 232	125 565	115 464	91 842	13 016	14 391	134 436	127 469
九州	295 041	256 379	835	1 356	125 806	121 733	142 960	109 713	25 440	23 577	155 656	123 780
沖 縄	13 468	3 998	4	4	5 631	3 341	7 555	397	278	256	596	2 916
堺泉北港	76 092	71 664	320	336	41 711	41 047	27 498	25 517	6 563	4 764	110 629	119 491
新門司	76 092	71 664	320	336	41 711	41 047	27 498	25 517	6 563	4 764	110 629	119 491
深日港	135 927	139 819	4 083	4 437	45 584	45 371	82 984	85 512	3 276	4 499	254 674	273 906
津 名	135 927	139 819	4 083	4 437	45 584	45 371	82 984	85 512	3 276	4 499	254 674	273 906

資料 大阪府港湾局「大阪の港湾統計」、大阪市港湾局「大阪港港勢一斑」

貨 物 数 量

(平成9年3月末現在)

堺 泉 北 港		阪 南 港		深 日 港		尾 崎 港	泉 州 港		泉 佐 野 港	
輸 出	移 出	輸 入	移 入	輸 出	移 出	輸 入	移 入	輸 出	移 出	移 入
1 229 444	20 773 965	21 365 186	25 844 801	2 977 210 930	103 662	2 592 729	3 365 456	4 387 398	292	-
1 334 906	21 150 954	26 194 233	27 120 553	3 636 158 965	342 494	2 679 429	3 443 987	4 714 383	266	3 971
1 751 978	21 610 375	26 997 336	30 188 528	1 748 285 736	288 600	2 989 998	4 829 998	5 972 660	257	8 484
1 891 493	22 479 483	29 611 533	28 183 031	550 162 911	325 382	3 443 334	4 044 289	5 235 710	291	3 985
1 827 192	21 118 072	28 554 750	26 882 449	390 126 874	342 241	3 131 682	3 279 030	4 110 610	215	3 819
3 051	63 302	309 261	159 146	-	-	74 305	-	-	215	-
-	10 770	362 836	108 725	-	13 970	331 384	16 469	-	-	-
-	1 577 076	15 167 645	7 707 648	-	21 725	1 512 806	-	644 996	-	-
910 589	7 316 424	1 423 850	11 708 330	-	49 961	10 857	201 669	3 272 580	3 445 200	-
883 870	11 681 964	10 701 572	6 661 186	-	22 985	1 261 994	-	20 414	-	2 138 651
-	441 338	3 000	444 978	-	440	-	-	6 450	-	-
-	79 590	562 078	24 740	-	-	-	-	-	-	-
29 679	217 608	21 508	67 696	390	18 093	-	58 439	-	-	3 819

第23表

倉庫の利

年次	1～3類倉庫		危険品			
	所管面積	在貨面積	建屋		タンク	
			所管面積	在貨面積	所管容積	在貨容積
	千㎡				千m ³	
平成5年	3 756	2 335	62	41	64	35
6	3 810	2 465	60	39	64	24
7	3 824	2 611	60	39	67	34
8	3 901	2 694	55	35	68	28
平成9年	3 938	2 700	57	37	66	35

資料 運輸省貨物流通局貨物流通施設課「倉庫統計季報」平成9年第1四半期6月末（倉庫利用状況）

第24表

倉庫の入庫高

1) 各年の入庫高、保管残高は各年の月平均量である。
ア) 1tは1000kg又は、1.133m³。イ) 1tは1000kg又は、2.5m³

年次	ア) 1～3類倉庫		ア) 危険品倉庫		ア) 野積倉庫	
	入庫高	保管残高	入庫高	保管残高	入庫高	保管残高
	千t					
平成5年	1 943	3 030	65	64	98	149
6	2 000	3 073	56	53	93	134
7	2 154	3 367	53	55	92	143
8	2 214	3 477	53	58	91	142
平成9年	2 182	3 726	53	59	80	129
1月	1 977	3 553	38	49	86	131
2	2 064	3 635	63	56	86	131
3	2 353	3 606	76	69	84	132
4	2 210	3 681	43	58	74	128
5	2 173	3 783	61	58	74	126
6	2 162	3 818	49	59	81	129
7	2 268	3 700	53	60	80	128
8	2 023	3 761	48	63	71	133
9	2 218	3 790	39	51	72	131
10	2 298	3 816	59	59	86	130
11	2 167	3 795	58	65	75	123
12	2 275	3 769	49	60	88	130

資料 運輸省貨物流通局貨物流通施設課「倉庫統計季報」

用状況

野積倉庫		貯蔵槽倉庫		水面倉庫		冷蔵倉庫	
所管面積	在貨面積	所管容積	在貨容積	所管面積	在貨面積	所管容積	在貨容積
千㎡		千m ³		千㎡		千m ³	
349	126	292	186	417	8	2 135	868
333	132	292	169	417	6	2 205	888
321	159	292	221	442	3	2 253	953
325	142	292	200	442	1	2 435	1 039
328	140	291	222	442	1	2 521	973

及び保管残高

ア) 貯蔵槽倉庫		水面倉庫		イ) 冷蔵倉庫	
入庫高	保管残高	入庫高	保管残高	入庫高	保管残高
千m ³					
44	109	19	55	160	306
55	105	18	47	173	298
59	112	14	39	188	327
57	126	16	25	187	331
61	133	17	39	187	345
46	91	15	21	148	347
75	118	27	34	148	334
85	132	15	33	180	331
53	131	22	36	190	324
61	131	28	49	193	334
66	151	16	50	191	341
49	140	8	40	217	351
65	157	26	53	201	356
37	133	13	49	189	354
56	131	5	36	207	362
67	133	6	29	181	364
66	143	21	34	204	342

第25表 内国郵便物数(引受)

1) 府下各郵便局が国内向けとして引受けた郵便物数である。

区分	平成5年度	平成6年度	平成7年度	平成8年度	平成9年度
通常総数	2 047 207	1 981 358	2 117 033	2 199 287	2 293 672
普通総数	1 963 650	1 901 994	2 038 464	2 116 834	2 214 727
第1種	1 335 120	1 253 797	1 316 014	1 388 460	1 414 576
第2種	518 149	550 461	607 161	631 673	698 428
第3種	107 912	96 028	114 020	95 307	100 575
第4種	2 469	1 706	1 269	1 394	1 148
特殊総数	83 558	79 364	78 569	82 453	78 945
普通速達	49 215	46 221	41 806	43 622	41 406
書留郵便	33 768	32 525	36 082	38 256	22 135
配達記録	576	627	680	575	552
保冷郵便					13 202
その他					1
年賀郵便	285 330	268 261	270 447	278 443	176 181
選挙郵便	1 844	248	3 864	4 033	488
小包総数	36 634	34 366	32 944	30 444	28 301
普通総数	34 980	33 319	32 031	29 478	25 559
特殊総数	1 654	1 047	913	966	2 742
速達	991	395	339	272	259
書留	663	652	574	694	694
保冷					872
その他					917

資料 近畿郵政局

第26表 郵便局数

1) 「窓口分室」は省いてある。(各年度末現在)

年度	総数	普通局				特定局			簡易局
		総数	集配	輸送局	無集配	総数	集配	無集配	
平成5年度	1 103	74	67	1	6	992	8	984	37
6	1 111	75	67	-	8	1 000	8	992	36
7	1 115	75	67	-	8	1 004	8	996	36
8	1 122	76	69	-	7	1 009	8	1 001	37
平成9年度	1 124	76	69	-	7	1 011	8	1 003	37

資料 近畿郵政局

第27表 国内有料発信電報数

1) 兵庫エリアの一部(尼崎、伊丹、川西、猪名川町)及び奈良県、和歌山県を含む。

年度	総数	直営局	郵便局	その他	月別											
					4月	5月	6月	7月	8月	9月	10月	11月	12月	1月	2月	3月
平成5年度	6 118	6 118	-	-	589	597	544	423	338	485	576	578	442	488	475	583
6	5 720	5 712	-	8	535	525	488	371	335	457	515	516	409	484	494	591
7	5 555	5 543	-	12	543	526	466	363	317	450	525	503	398	453	479	532
8	5 349	5 291	-	58	512	513	420	375	309	417	529	485	399	465	430	495
平成9年度	5 097	5 042	-	55	473	501	424	353	296	416	527	429	353	420	428	477

資料 日本電信電話(株)関西支社

第28表 電話の数

ア) 一般加入電話及びビル電話の合計である。(各年度末現在)

区分	単位	平成5年度	平成6年度	平成7年度	平成8年度	平成9年度
7) 加入電話総数	千加入	4 691	4 784	4 852	4 864	4 751
事務用	千加入	1 611	1 630	1 647	1 648	1 568
住宅用	千加入	3 080	3 154	3 205	3 216	3 183
加入数(人口千対)	加入	539	549	551	553	539
公衆電話施設数	千個	65	65	64	63	61
店頭公衆	千個	2	-	-	-	-
街頭公衆	千個	63	65	64	63	61
1台当たりの府民数	人	134	134	138	140	144
加入電信加入数	加入	2 449	2 186	1 572	1 250	999

資料 日本電信電話(株)関西支社

第29表 有線放送設備施設数

ア) 引込端子数が500端子を超える施設をいう。
イ) 引込端子数が500端子以下の施設をいう。(各年度末現在)

年次	有線テレビジョン放送							有線ラジオ						
	総数	ア) 許可施設	うち自主放送実施設	イ) 届出施設	うち自主放送実施設	うち小規模施設	うち自主放送実施設	総数	共同聴取及び告知放送	うち有線音楽放送	告知放送	うち有線音楽放送	街頭放送	共同聴取
平成5年度	7 629	161	13	7 468	15	2 643	-	300	6	4	123	51	76	95
6	8 018	171	14	7 847	27	2 838	-	301	6	4	123	51	76	96
7	8 348	179	17	8 169	19	2 997	-	305	6	4	123	51	78	98
8	8 641	181	22	8 460	25	3 143	-	320	10	4	124	51	78	108
平成9年度	8 781	185	28	8 596	38	3 214	-	327	10	4	124	51	81	112

資料 近畿電気通信管理局

第30表 放送受信障害状況

ア) テレビ又はプースター等の受信設備が障害源となったものを示す。
イ) 原因不明のものを含む。(各年度末現在)

年度	総数	建造物		無線局			高周波利用設備	ア) 受信設備	電気雑音				イ) その他の障害源	自己受信設備不良
		ビル	その他	アマチュア無線	市民ラジオ	その他			送配電線	自動車・鉄道	電気機器	蛍光灯ネオン		
平成5年度	5 256	1 034	265	30	6	28	5	83	113	10	69	6	466	3 141
6	6 295	1 170	228	146	81	22	7	304	154	5	142	5	487	3 544
7	6 810	1 185	137	185	76	22	10	197	199	8	144	15	550	4 082
8	5 184	962	119	120	11	31	4	136	181	4	80	12	367	3 157
平成9年度	4 196	809	113	13	1	12	3	45	175	2	40	15	243	2 725

資料 近畿電気通信管理局

第31表 都道府県別、道路実延長、自動車数、開通電話数等

1) 都道府県については、自動車輸送貨物及び営業倉庫年間入庫量に平成8年度の値である
 ア) 各年度4月1日現在で、規格改良済と未改良の合計
 イ) 各年度末現在の登録車両数で、トラック、バス、乗用車、特種用途車、大型特殊車数の合計
 ウ) 各年度末現在、ただし、回線の関係上行政区分の都道府県とは必ずしも一致しない。日本電信電話網、日本テレコム網及び東京通信ネットワークの合計値
 エ) 引受内国郵便物数については、年賀郵便物、選挙郵便物を除いた数値である

都道府県	ア)道路の実延長 km	イ)自動車数 台	自動車輸送貨物 千t	営業倉庫年間入庫量	ウ)開通加入電話数 千回線	エ)引受内国郵便物数 千通
平成5年度	1 130 892	47 002 622	5 670 744	236 524	58 830	20 621 358
6	1 136 346	48 308 068	4 824 578	248 250	59 936	20 316 613
7	1 142 308	49 727 850	5 863 412	247 158	61 106	20 967 825
8	1 147 532	50 966 917	6 027 481	258 235	61 526	21 610 986
平成9年度	1 152 206	51 737 397	-	-	60 451	21 903 792
北海道	85 966	2 738 374	531 394	12 264	2 800	742 896
青森県	18 676	608 516	93 208	1 930	635	121 537
岩手県	32 157	594 876	88 696	791	596	123 448
宮城県	23 362	1 035 812	142 525	5 950	1 051	305 700
秋田県	22 337	497 577	71 550	189	495	104 389
山形県	15 065	544 457	79 001	454	479	111 916
福島県	37 853	983 265	131 716	2 882	876	186 731
茨城県	54 675	1 616 811	155 087	6 206	1 256	253 225
栃木県	23 275	1 076 287	100 222	2 307	851	205 575
群馬県	34 044	1 119 071	105 214	3 594	894	197 627
埼玉県	45 610	2 810 038	251 693	7 122	2 958	792 675
千葉県	37 914	2 443 719	206 503	18 793	2 644	632 560
東京都	23 168	3 727 341	303 524	20 044	7 873	7 050 860
神奈川県	24 463	3 051 509	256 469	21 757	4 126	1 078 666
新潟県	35 840	1 066 393	163 958	2 387	1 049	266 332
富山県	12 641	549 915	75 477	1 173	458	124 645
石川県	12 184	554 861	66 288	1 089	530	148 072
福井県	10 085	396 441	48 324	796	344	89 931
山梨県	10 565	438 009	37 804	32	418	113 295
長野県	46 309	1 082 350	153 373	1 791	1 036	252 879
岐阜県	28 998	1 070 919	122 247	1 214	885	217 305
静岡県	35 615	1 774 025	217 045	12 065	1 710	438 042
愛知県	47 430	3 511 636	353 582	24 440	3 229	1 044 860
三重県	23 718	863 884	104 975	5 775	804	174 045
滋賀県	11 107	544 072	57 472	4 850	539	111 024
京都府	14 758	921 557	92 318	2 364	1 317	428 373
大阪府	17 827	2 806 699	278 454	29 282	5 153	2 321 974
兵庫県	33 608	1 955 188	243 183	11 057	2 165	660 474
奈良県	11 832	528 302	50 709	1 454	602	148 438
和歌山県	12 495	407 091	45 699	2 768	512	123 373
鳥取県	8 119	232 251	30 754	79	257	68 320
島根県	17 528	276 860	38 130	39	327	74 814
岡山県	30 925	826 167	123 807	5 234	894	501 542
広島県	27 076	1 090 122	146 287	7 561	1 375	423 725
山口県	15 550	610 321	77 005	4 567	730	153 158
徳島県	14 221	345 840	50 037	2 139	369	80 129
香川県	9 464	412 238	67 505	1 847	476	143 477
愛媛県	17 088	544 513	90 629	2 555	705	145 378
高知県	12 854	294 543	44 351	45	398	85 180
福岡県	35 301	1 979 119	217 643	15 328	2 380	766 367
佐賀県	9 834	349 164	55 724	1 367	304	72 718
長崎県	17 397	483 886	63 327	608	674	145 200
熊本県	24 340	749 401	95 906	1 208	788	204 315
大分県	16 792	496 046	66 650	579	574	111 879
宮崎県	18 794	486 476	69 527	484	536	99 639
鹿児島県	25 916	702 440	107 921	6 706	839	151 676
沖縄県	7 433	539 015	54 568	1 069	540	105 408

資料 建設省道路局「道路統計年報」、(財)自動車検査登録協会「自動車保有車両数」、運輸省運輸政策局「陸運統計要覽」、郵政省通信政策局「郵政行政統計年報」

第 12 章
 商業及び貿易

商業
 貿易
 及び
 び