



おすすめ モズのはやにえ探し

木の枝に虫が刺さっていたら……、偶然？ いたずら？
いえ、それはモズのはやにえです。はやにえは皆さんの
身近にもきっとあるはず。寒い冬でも宝探しのように
心が弾む、「モズのはやにえ探し」はいかがでしょうか？



の もと こう た
野本 康太

伊丹市昆虫館学芸員、
NACS-J 自然観察指導員
兵庫連絡会

モズってどんな生きもの？

コオロギやキリギリスのにぎやかな歌声も止み、色づいた草木の葉が落ち始めるこの季節、近所の公園や河川敷などでモズを見かけませんか？ スズメより少し大きく、写真のように先がかぎ状に曲がったくちばし、長い尾羽が特徴の野鳥です。眼の脇のすじ模様は、雄が黒色、雌が褐色です。涼しい山の上などで夏を過ごしたモズは、秋になると里に下りてきます。そして繁殖が始まる翌春まで縄張りをつくって暮らし、木の上や電柱など高い所に止まって「キーン、キーン、キーンキキキ」と甲高い鳴き声で縄張りを宣言します。これをモズの高鳴きと言います。



モズの雌。スズメ目モズ科。筆者の住む兵庫県伊丹市では10月ごろから翌年の5月くらいまで緑地や公園、河川敷などでモズを見ることができる。

て河川敷や田んぼのあぜ道を歩き回ります。タカになり損ねたスズメ、小さな猛禽などと呼ばれるモズは、昆虫やムカデ、ミミズなどの無脊椎動物や、トカゲやカエル、ネズミなどの小動物を捕まえて食べています。不思議なのは捕まえた獲物を木の枝先や枯れ草の先に刺して置いておく行動が見られることです。これをモズのはやにえと言います。モズはなぜこんなことをするのでしょう？ 餌の少ない冬場の貯蔵食にするため、捕まえた獲物を木の枝などに固定し少しずつちぎって食べるため、縄張りを誇示するため、捕まえてみたが満腹だったため、好みの獲物ではなかったため、狩りを楽しんでいただけ？……など、さまざまな理由が考えられています。明確な答えは出ていないようで、まだ謎に包まれた不思議な行動です。

モズの目線で環境が見えてくる

少し気の毒な気もしますが、このはやにえの犠牲となった生きものを観察するのが実に楽しいのです。はやにえを見ているとモズの獲物の多様さ、狩りの巧みに感心します。そして自然界の命のつながりに気づきます。草を食べていたバッタが、バッタを食べていたカマキリが、小

さなハンター「モズ」の餌になっています。

種名を特定できるほど完全な形で刺さっているものや、まだ生きて動いているものもあります。頭部や腹部など体の一部がわずかに残ったものから生きものの種類を想像したりもします。地中や地表、草木に暮らす生きものはもちろん、トンボのヤゴやエビの仲間、魚やカエルなど水辺の生きものなどちよつと珍しいはやにえを見つけた時には胸が高鳴ります。

なじみのフィールドはもちろん、冬場に訪れた初めてのフィールドでも、はやにえからその場所の生物相の一端を知ることができます。

クイズ

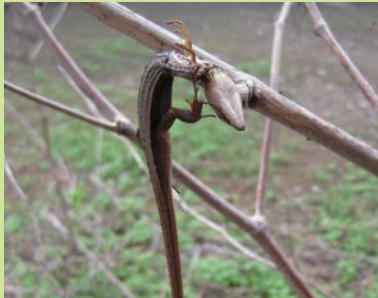
モズは漢字で「百舌鳥」と書きますが、その由来は？



モズの雄 (写真：堺 勝重)

答えは 35 ページ

よく見つかる 定番はやにえ ①見つけた日付 ②見つけた場所 ③刺さっていた植物



カナヘビ

①2008年11月2日 ②福井県越前町円山川河川敷 ③イタドリ
カナヘビは、たいてい首のあたりを刺されたり引っ掛けられたりしている。こうされるとお手上げなのだろう。



トノサマバッタ

①2014年12月1日 ②兵庫県伊丹市猪名川河川敷 ③アキニレ
バッタやコオロギはよく見つかる。写真のバッタは昆虫標本のようにしっかりした形で残っており種の特定も容易だった。



ミミズの仲間

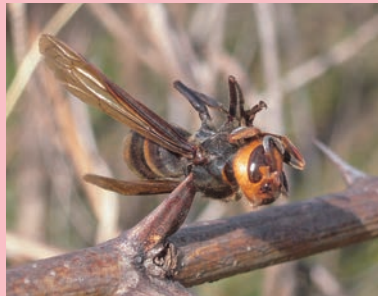
①2008年12月23日 ②兵庫県伊丹市猪名川河川敷 ③ヤナギの仲間
はやにえは刺すだけでなく、挟んだり引っ掛けたりしているものもある。

これはたまげた 珍はやにえ



カマツカ

①2014月2日17日 ②京都府八幡市宇治川河川敷 ③エノキ
魚やオタマジャクシなど水生生物のはやにえもある。一時的な増水の後、浅瀬に取り残された獲物を狙っているようだ。



コガタスズメバチ

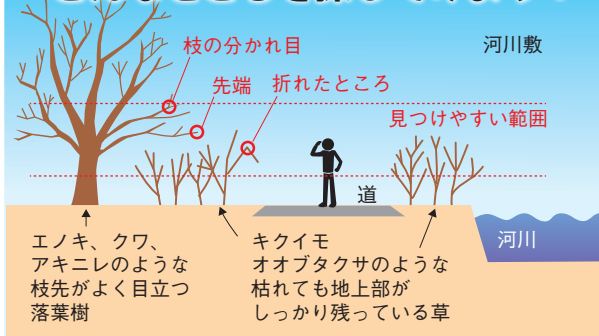
①2008年12月23日 ②兵庫県伊丹市猪名川河川敷 ③ニセアカシア
危険なハチもモズの手にかかればこの通り。昆虫の場合、脚や翅を動かす筋肉がある胸の部分の刺されていることが多い。



カヤネズミ

①2005年12月18日 ②兵庫県伊丹市猪名川河川敷 ③アキニレ
私の15年間の観察で1度しか見つけていない1番の大物。モズに食べられる前に標本とさせてもらった。

こんなところを探してみよう！



はやにえ探しは、やぶの奥深くに入らなくても、明るい林の縁、公園や河川敷、田畑のあぜ道を歩くだけでOK。モズの姿や鳴き声を確認したら、周囲の環境を見渡せるような木、地表や草むらで獲物を捕まえたモズが止まりそうな草木を想像しつつ、下記のポイントを意識して、はやにえを探してみよう。

- 木の枝や草の尖った先端、枝の分かれ目、枝折れや棘を凝視。
- 80cm～250cmの高さに意識を集中。
- 植物としては異質な影があれば近寄って確認。
- あると信じて探す、見つかるまで探す。

日本自然保護協会会員募集中！

お問い合わせはTEL：03-3553-4101 Eメール：nature@nacsj.or.jp
このページは、筆者の方に教育用のコピー配布をご了解いただいております（商用利用不可）。<http://www.nacsj.or.jp/katsudo/kansatsu/> からPDFファイルがダウンロードできます。自然観察会などでご利用ください。

EPSON
EXCEED YOUR VISION

本コーナーは、エプソン純正カートリッジ引取回収サービスを利用されたお客様のポイント寄付によるご支援をいただいております。