

平成 28 年 4 月 13 日

特急車両の老朽・劣化の状況について

当社は、使用している車両や設備の老朽化が著しく進行しており、資金的な目処も立たないことから、やむを得ず、様々な見直しを行わざるを得ない状況にあります。

このたび 3 月 26 日ダイヤ改正では、普通列車に使用しているキハ 40 系気動車の老朽・劣化が進んでいることから、使用可能な車両の範囲内でダイヤ編成を行うため、気動車で運転する普通列車 79 本の見直しを行わせていただきました。

さらに、特急気動車の老朽・劣化も進んでいます。現状についてご説明します。

1 特急車両の老朽・劣化の状況

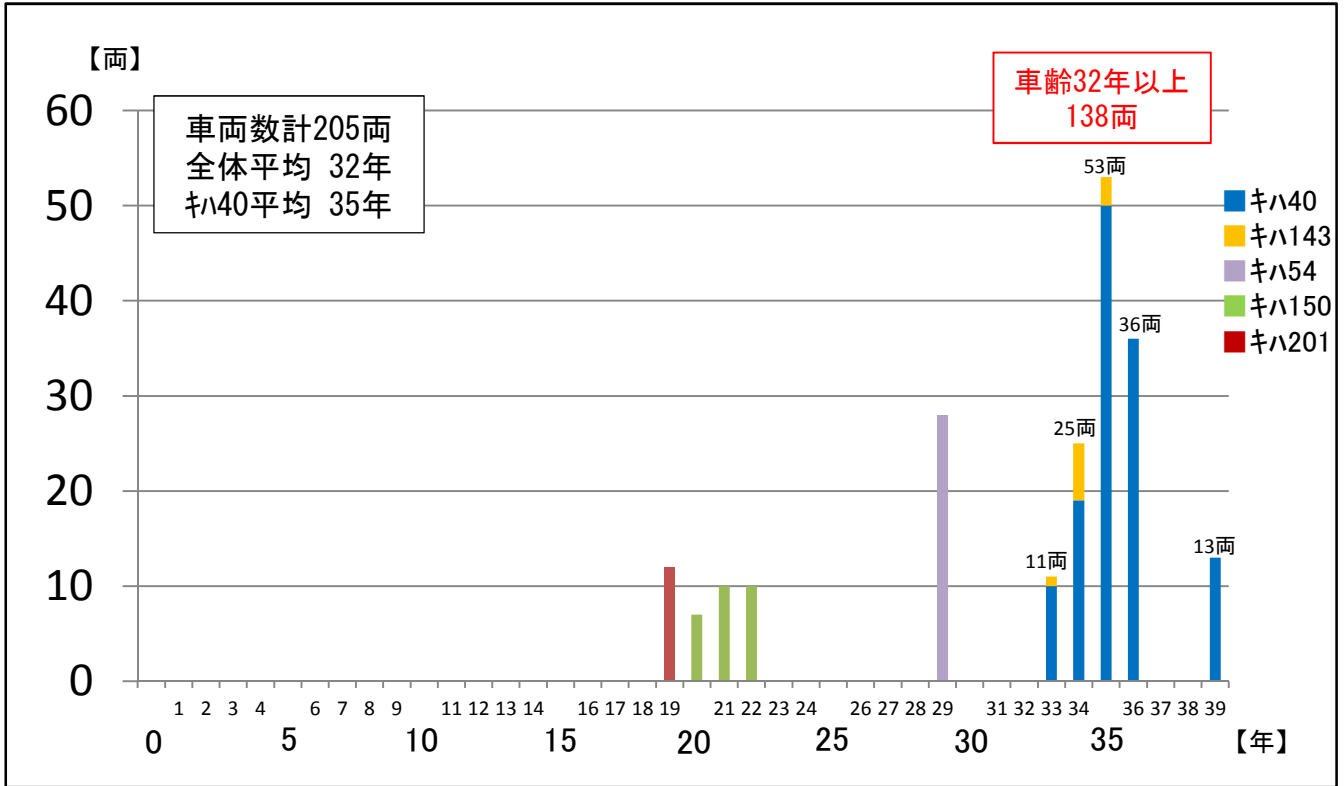
- 当社には、特急気動車が全部で 236 両あり、列車の高速化のため一定規模で車両を新製してきたため、普通列車用気動車ほど車齢の偏りはありませんが、それでも、寒冷地を高速で長距離走行することから劣化の進行が早いにもかかわらず、国鉄時代から使用し経年 27 年以上となる車両が 86 両あります。このうち 32 年以上使用している車両は 34 両です。(別紙 1)
- 昨年 3 月 20 日「安全投資と修繕に関する 5 年間の計画について」にて説明したとおり、車齢 32 年以上の 34 両については平成 29 年度末までに廃車する計画を立てていますが、現状でも老朽・劣化が著しく進行しています。(別紙 2)
- さらに、経年 27～29 年となる車両 52 両の老朽・劣化も進んでいます。
- 特急気動車は 1 両 3 億円以上と高額であり、当社の財務状況では廃車となる車両をすべて新規に製造することは困難な状況にあります。
- 一方、高規格道路の延伸等の影響を受け、特急列車をご利用となるお客様は大幅に減っております。(別紙 3)

2 ダイヤの検討について

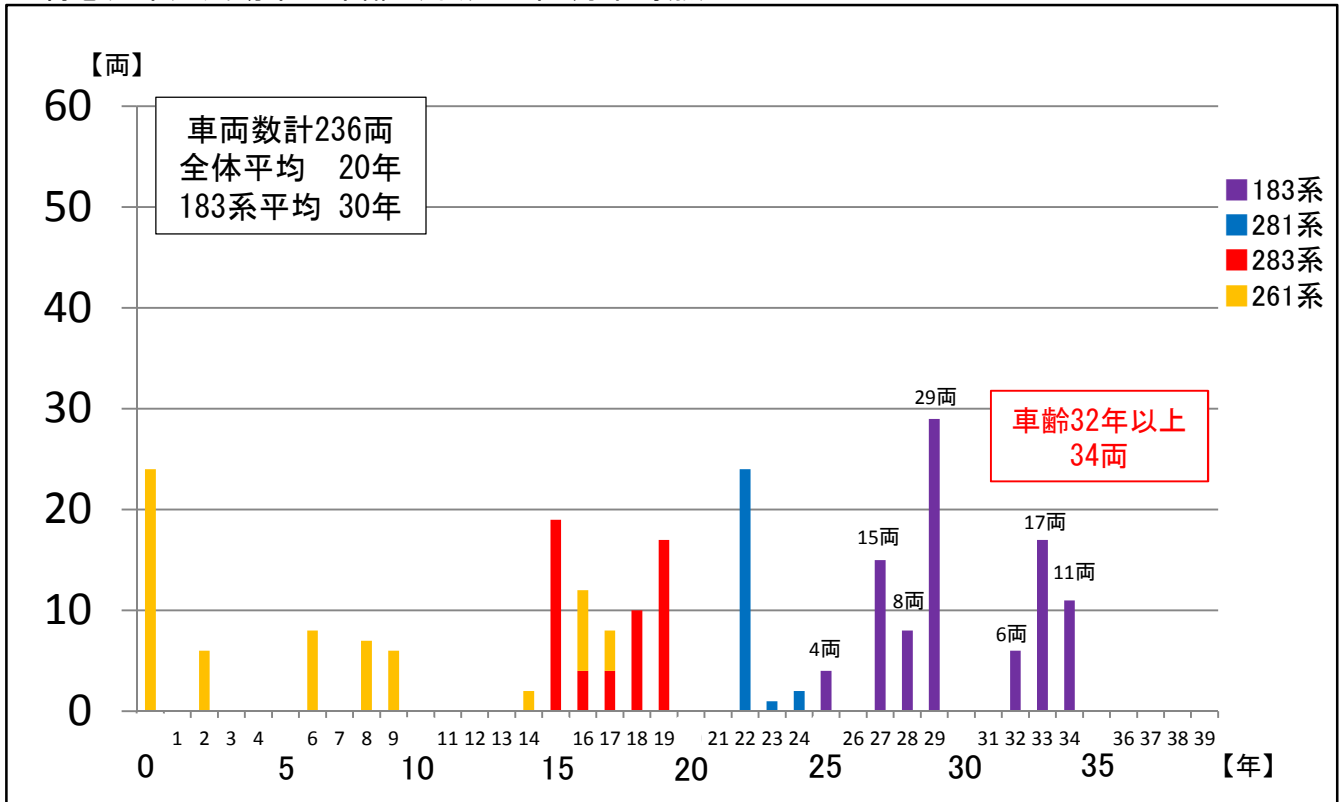
- このような中、使用車両数が減る前提でどのような形でダイヤ編成を行うことができるか、今後を見据えて検討を始めました。具体的な検討が進みましたらあらためてお知らせします。

[気 動 車 の 車 齢]

■普通列車用気動車の車齢（平成28年3月末時点）



■特急列車用気動車の車齢（平成28年3月末時点）



183系(0代)特急気動車の老朽化の実態

■ 運転台ガラス枠腐食



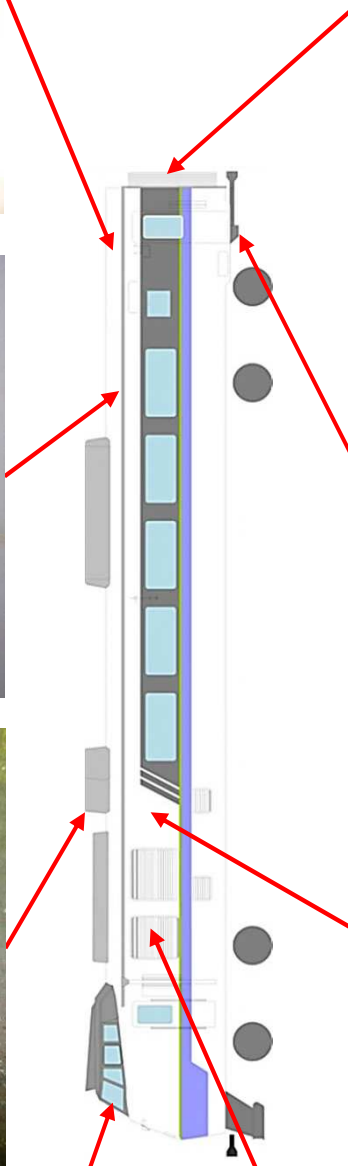
■ 屋根上機器腐食



■ 雨樋取付部腐食及び塗装剥離



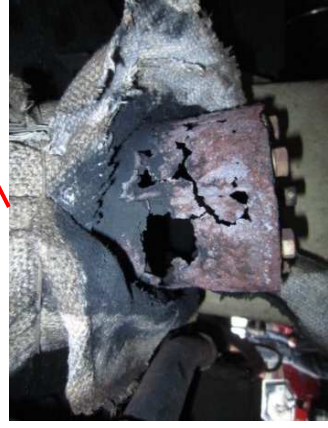
■ 屋根塗装剥離



■ ラジエータ水室取付枠腐食



■ 車体塗装剥離



■ エンジン排気管腐食



■ サン板取付部腐食

○ 近年、老朽、劣化に係わる不具合が多く発生

- ・ ブレーキ部品の劣化、腐食
 - ・ 屋根上機器、雨樋の腐食
 - ・ エンジン排気管の腐食
 - ・ 車体等の塗装の剥離、床下部品（ステー、枠）の亀裂
- ブレーキ作用不良
 - 雨漏れによる浸水で電気故障
 - 排気漏れによる白煙発生、異臭
 - 塗装片、床下部品の脱落、走行中の異音

方面別ご利用状況

		列車体系 (平成3年度)	列車体系 (平成27年度)	輸送量(人/日)					増減	対比
				平成3年度	平成27年度	効率 (H27年度)				
道南	札幌～函館	北斗8往復	北斗・S北斗9往復	5,316	4,570	74%	▲ 746	86%		
				4,694	3,727	60%	▲ 967	79%		
	札幌～東室蘭	ライラック5往復	すずらん5往復	1,827	1,135	41%	▲ 692	62%		
道東	札幌～帯広	Sとかち5往復	Sとかち5往復	2,007	1,203	46%	▲ 804	60%		
				1,502	956	37%	▲ 546	64%		
	札幌～釧路	おおぞら6往復	Sおおぞら6往復	3,399	2,358	59%	▲ 1,041	69%		
				3,026	2,155	54%	▲ 871	71%		
				2,105	1,538	38%	▲ 567	73%		
道北	札幌～旭川	ライラック スーパーホワイトアロー 27往復	Sカムイ23往復	10,131	8,114	64%	▲ 2,017	80%		
				7,339	5,783	46%	▲ 1,556	79%		
	札幌～網走	オホーツク4往復	オホーツク4往復	1,492	778	45%	▲ 714	52%		
				1,221	602	35%	▲ 619	49%		
札幌～稚内	宗谷 礼文(旭川発着) 各1往復	S宗谷2往復 サロベツ1往復	S宗谷2往復 サロベツ1往復	617	301	17%	▲ 316	49%		
				959	661	55%	▲ 298	69%		
				702	466	39%	▲ 236	66%		