

國內神名探
尾張國神名帳
異

國	製	年	月	日
號	九			
文	藝			
所	付			

號

174
75
4

0 1 2 3 4 5 6 7 8 9 80 1 2 3 4 5 6 7 8 9 9

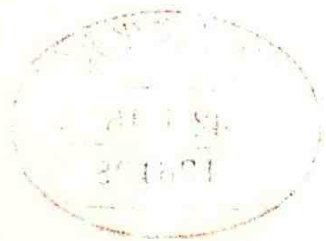
文書課
氏寄贈

國府宮威徳院藏本

國內神名帳

天王坊以一軸校合之

正徳年写本以校合之



尾張國內神名帳一卷 吾



中嶋郡國衙 惣社威徳院
家藏之旧本也既及古弊不
忍見焉以故繕飾裱軸謹奉
納之冀使 八郡之神名永



A174
75
4

傳萬葉也

天野源藏藤原信景百拜

元祿十一年戊寅重陽日

尾張国内諸神社

○神明ノ假名本奉
柳而ナシ

尾張国内神名
奉唱國內神名帳

天王坊以神名一軸合之
○京都ナシ無

海部郡坐三所内

合百九十九所

名神三十四所
天神百五十九所

神明五所
天神由所
地神一所
式載次

座並小

海部郡坐二十所

牛頭天王一所

名神四所
天神十五所

式中嶋

正二位大神大明神大

正一位上批神名位トモナシ
上ノ位ナシ
以下同

津嶋牛頭天王

從二位国王明神

正一位上

大國王名神

從二位、明神

正一位上

憶感名神

從二位、明神

正一位上

甘樂名神

河兼ノ下位
從三位 明神

從三位

同 式作漆部

同 式作宇多志

同

同

由乃伎天神

同

同

神位不見

從四位上 正四位上 從四位上 正四位上 從四位上 正四位上 從四位上 正四位上 從四位上 正四位上 從四位上 正四位上

赤星名神
諸桑天神
塗部天神
宇多須天神
藤嶋天神
生糸天神
夜磨天神
新屋天神
馬嶋天神

從四位下
正四位上
正四位上
正四位上
正四位上

從

神位不見

河兼天神

相江天神

此一社ナシ

從四位上 正四位上 從四位上 正四位上 從四位上 正四位上 從四位上 正四位上 從四位上 正四位上 從四位上 正四位上

中社天神
小社天神
鳥取天神
大井天神
宗形天神
伊福部天神
河氣天神
相江天神

中嶋郡 四十八座

中嶋郡 坐四十七所

名神十二所
天神三三所
地神二所

正一位

名神

太神

伊奈波名神

正一位上

正二位上

正二位上

正二位上

正二位上

正二位上

正二位上

真清田大明神
於保名神
大神名神
伊奈名神
千代名神
金名神
國王名神

從一位

蕪江

酒見

淵森

從二位

小塞

從二位上

從三位上

從一位 蕪江 酒見 淵森 小塞

從二位 正三位上

從二位上 正三位上 正四位上

蕪江名神
御玉名神
酒見名神
久田名神

淵天神

尾塞天神

金杜天神

宗形天神

浅井天神

口 口 口 口 口 口 口 口 口 口

見努
底井一作淺
波蘇伎天神
石門
智除波夜

正從正從正從正從正從正從正從正從正從
四三四三四三四三四三四三四三四三四三
位 位 位 位 位 位 位 位 位
下 下 下 下 下 上 上 上

美奴ミヌ天神
室原ムロハラ天神
野見ノミ天神
波曾岐ハサキ天神
瘡井アサイ天神
岩門イワト天神
除治早チハヤ天神
大口オウチ天神
蒙咋ムクサ天神

從三位
從三位
從三位

天神
溢江
十三

正從正從正從正從正從正從正從正從正從
四三四三四三四三四三四三四三四三四三
位 位 位 位 位 位 位 位 位
上 上 上 上 上 上 上 上 上

石作イシツク天神
鹽江シホエ天神
御母ミモ天神
川曲カマク天神
針熊ハリクマ天神
高田波曾岐タカタハサキ天神
千野チノ天神
堤治ツツミ天神
坂手原サカテハラ天神

從三位藏野天神
從三位標江

從正從正從正從正從正從正從正從
三四三四三四三四三四三四三四
位位位位位位位位位位位位
下下下下下下下下下下下下

標江天神
物部天神
小盛天神
齒部天神
賣夫天神
赤竹天神
河保上天神
河保下天神
修理若御子天神
藏野天神

從三位
從四位下

從正從正從正從正從
三四三四三四三四三四
位位位位位位位位
下下下下下下下下

長杜天神
鶺鴒養地天神
鈴置地天神

羽栗郡坐天神十二所
式載十坐並小

葉栗郡坐天神十二所

從三位阿摩加
穴大部

從正從正從正從正從
三四三四三四三四三四
位位位位位位位位
下下下下下下下下

伊富利部天神
足近天神
穴太天神
石作天神
河嶋天神

從位

奥入若栗生鳴上法所見

大毛
伊富利部天神
宇夫須那天神

正四位下
正四位下
正四位下
正四位下
正四位下
正四位下

大野天神
生鳴天神
若栗天神
庵入部天神
黑田天神
大笥天神
宇夫須天神

丹羽郡坐三十五所名神

四所
天神世所

明神四所天神世所
式載二十五座大一座

正一位
三大明神

大懸大明神
三名神大明神

從一位針細明神

針細名神

吾蔓明神

吾蔓名神

從三位

比良賀天神

成海

鳴海天神

阿具麻

吾馬天神

諸鏝

諸桑天神

正四位下

立野天神

正四位下

正四位下

正四位下

正一位上

前入
 從三位
 削栗
 田懸
 新瀛
 栞野

從正四位下
 從正四位下
 從正四位下
 從正四位下
 從正四位下
 從正四位下
 從正四位下
 從正四位下

工天神
 稻木天神
 削栗天神
 田方天神
 生田天神
 小田天神
 田宮天神
 新居天神
 栞野天神

從三位
 山那
 丹出
 尔波
 伊賀原
 託美
 宅美天神

從正四位下
 從正四位下
 從正四位下
 從正四位下
 從正四位下
 從正四位下
 從正四位下
 從正四位下

石作天神
 山名天神
 前刀天神
 出手天神
 丹羽天神
 鹽道天神
 伊賀原天神
 託美天神
 虫廉天神

從三位、

高牟一書作高見

栗田今藤田村

正四位下栗栖地神

從三位非田一書作早田

小高園

菅生スガノ

從三位
正四位下

從四位下

從四位下

從四位下

正四位下

正四位下

正四位下

正四位下

正四位下

板鳩イタト天神

高見タカミ天神

外山トヤマ天神

松原マツハラ天神

志賀田シカダ天神

栗野アヲ三所地神

草田クサダ天神

小高園コタカノ天神

菅生スガノ天神

山田郡坐天神二十四所

從三位、今連村神社

坂庭サカノ

洪河フナカ神今所場

大簷オホノキ神今大野村

小金コガネ式无小字

小針コササギ

下

從三位
正四位下

從四位下

從四位下

從四位下

正四位下

正四位下

正四位下

羊ヒツ天神

坂庭サカノ天神

洪河フナカ天神

大簷オホノキ天神

金コガネ天神

尾張オウサキ戶ト天神

大目オホメ天神

愛智郡坐三所内 愛智郡坐廿六所

明神土所 天神二十所
式載十七坐大四坐十三坐

正一位 勲一等 一作大明神

從二位 八釵明神

從二位 素盞雄明神

高藏結御子明神 大

今孫明神

明神

明神

名神十一所 天神十五所

執田大明神

八釵大明神

須佐雄名神

高藏名神

今孫名神

し子名神

青衾名神

日割御子明神 大 正二位上

氷上明神 正二位上

次上御子明神 正二位上

日長明神 正二位上

知我麻七天神 正二位上

知我麻下天神 正二位上

從三位 正二位上

高牟久 正四位上

孫若御子明神 大 正四位下

割御子大名神

日別名神

氷上名神

千竈上名神

千竈下名神

水向名神

成海名神

物部名神

高羊久天神

孫若御子天神

從三位伊弉諾天神

七面浦
日置天神

津賀田

河原

入海

從三位正四位下

從四位下

從四位下

從四位下

從四位下

從四位下

從四位下

從四位下

從四位下

伊福利天神

日置天神

墓田天神

川原天神

氷上姉子天神

油江天神

萱津天神

入江天神

針名天神

從三位御田

江懸天神

入水天神

入水天神

入水天神

入水天神

智里舟明神

從二位阿久比

入見

日間賀

常石天神

從四位下

三田天神

正二位

正二位

從三位

從三位

正三位

正三位

正三位

正三位

日長名神

成海天神

針名天神

入水天神

莫比天神

入海天神

日長天神

常石天神

從三位伊副天神

七面浦
日置天神

津賀田

河原

入海

從三位
正四位下

從三位
正四位下

從三位
正四位下

從三位
正四位下

從三位
正四位下

從三位
正四位下

從三位
正四位下

從三位
正四位下

伊福利天神

日置天神

墓田天神

川原天神

氷上姉子天神

油江天神

萱津天神

入江天神

針名天神

從三位
從三位
從三位

入水
土江
油江
天神

名神二所
天神十三所

知多郡坐十四所

波豆名神

智鯉射名神

莫比天神

入海天神

日長天神

常石天神

從三位御田

入水
入水
入水
天神

入水
入水
入水
天神

入水
入水
入水
天神

從一位羽豆明神

從二位阿久比

入見

日間賀

常石天神

從二位

從二位

正三位

正三位

正三位

正三位

從三位 武雄天神
 海樞
 豊石
 須男
 神前
 廣石
 箭比
 三脚
 小倉
 金山
 野
 久須
 業葉

從二位 成石
 天尾
 標屋天神
 加知麻天神
 壬生
 伊久智
 荒太
 正從 正從 正從 正從 正從 正從 正從 正從
 四位下 四位下 四位下 四位下 四位下 三位 三位
 四位下 四位下 四位下 四位下 四位下

成石天神
 天尾天神
 壬生天神
 富具天神
 伊久知天神
 野間天神
 荒太天神
 阿奈志天神

唱承如件

廿月十四日書

月切仍九日

忠弟成爲臣

元皇御代書平

并中夫
 滿月切真海持之

按尾張八郡之名依時代不同右所記之
八郡与所載于古書皆以如此今也
止山田郡為莊割海部郡而為海
東海西兩郡又今羽栗海西中嶋
三郡之内有属美濃国是今
世以木曾河南而別故也

尾張国内神名帳終

正德六年申壬二月 寫之

松置真人藤原安賀

成石天神
天尾天神
壬生天神
富具天神
伊久知天神
野間天神
慧太天神
阿奈志天神

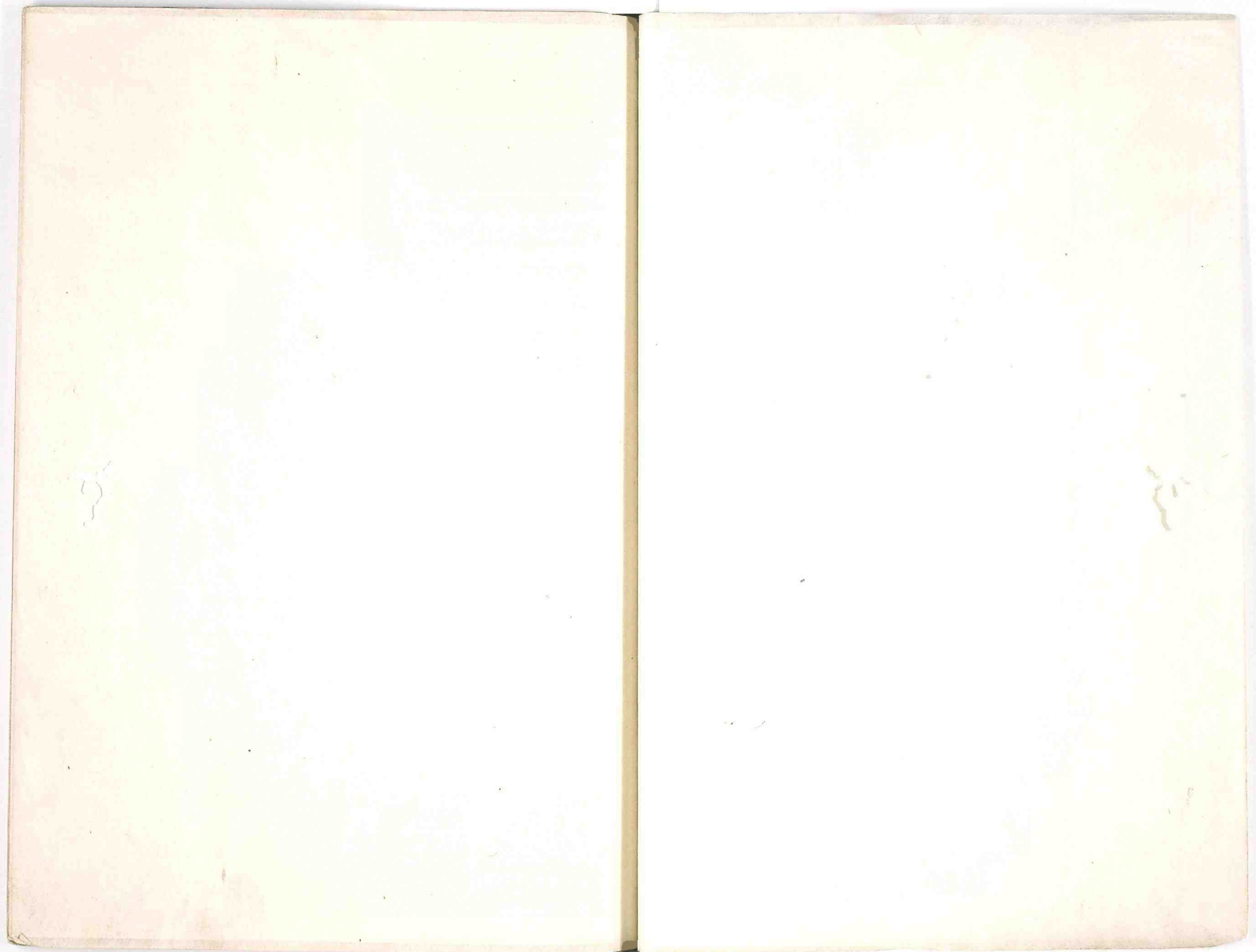
右神名帳奉唱承如件

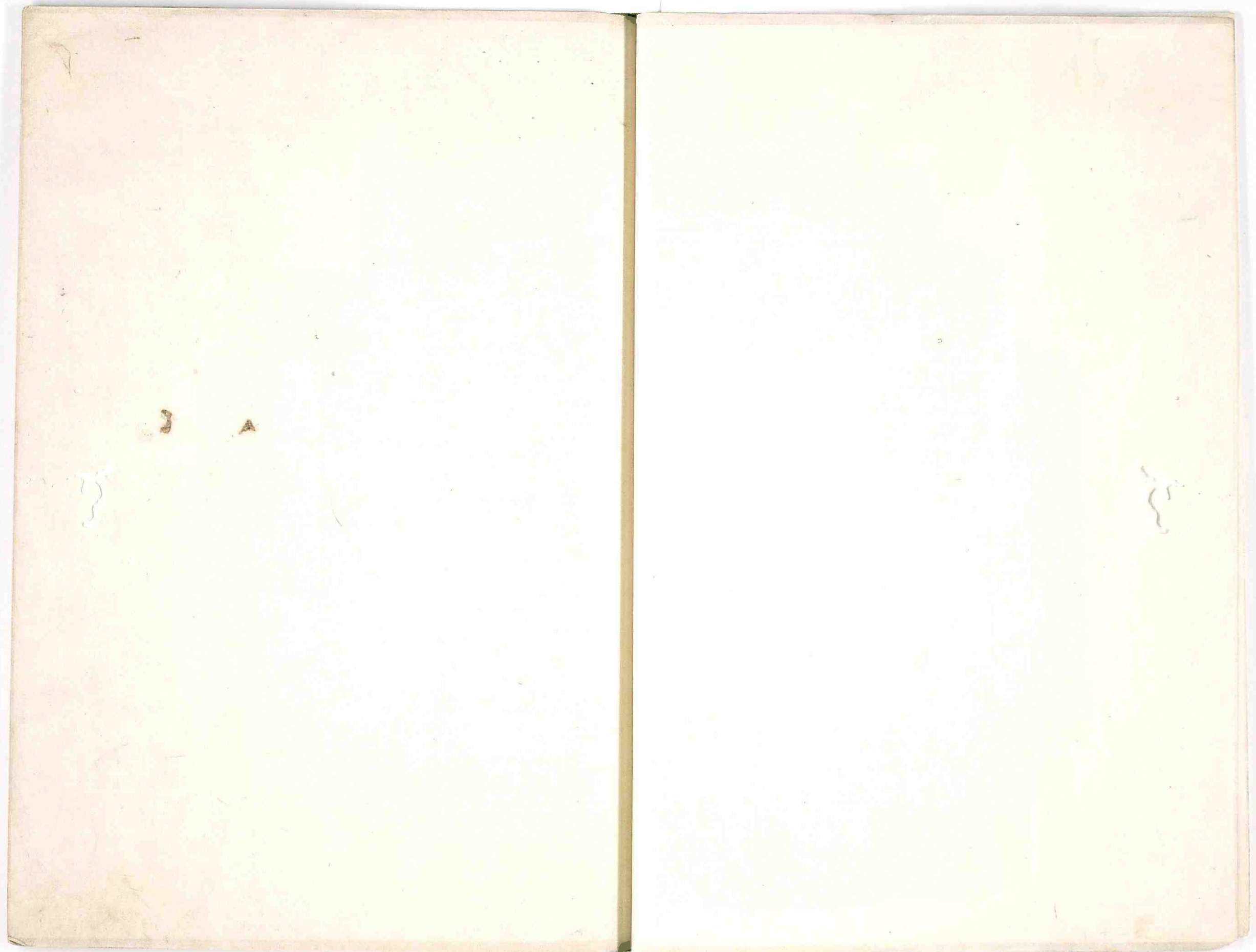
元龜二年正月十四日書

右の神名帳奉唱承如件

此の神名帳奉唱承如件
正徳六年正月十四日書

満月切真海持之





尾張国一百廿一座大八座 小一百十三座

海部郡八座並 続日本紀廿八云尾張国海

部郡刑部国足 類聚国史天長九年九月已

亥尾張国海部郡人山口忌寸目刀自賣産三男

姓氏録山口朝臣武内宿祢之後也

○漆部神社 但馬国法庭神社 火明命 曰事

紀云物部氏三見宿祢命漆部連等祖

○諸鋏神社 今在門前庄諸桑村 国帳諸桑天

神 葉守神 對馬嶋天諸羽命神社歌書葉守

神

○国玉神社 大国王命 国帳云從二位大国王名神 顯国王東名大国王南名也

○藤嶋神社 今在秋竹村 埴安神 藤与埴土語通洲壞靈埴安神也駿河国富知神社藤富知言通阿波国建嶋女祖神社 三代実録作埴生女屋神

○宇太志神社 今在鶴多須村菟上豆居 参河国菟上神社 国造本紀云葛城襲津命四世孫菟上豆居

○由乃伎神社 国帳云從三位夜擔天神按崇神

皇子大入杵命也 今在日置庄柚木村 古事記云崇神天皇娶尾張連之祖意富阿麻比賣生御子大入杵命

○伊久波神社 葛城襲津彦命 日本紀德仁云的臣祖盾人宿祢射鐵的通乎賜名曰的户田宿祢姓氏錄云的臣建内宿祢男葛城襲津彦命之後也 類聚国史云天長九年尾張国海部郡人山口忌寸目刀自賣按山口朝臣武内宿祢之後也
○憶感神社 在中切庄神守村 子上 姓氏錄云嶋田臣神八井耳命之後也子上稚豆天皇御

代尾張國嶋田上下二縣有惠神遺子上平服之
倭名抄云海部郡嶋田按憶感与子上音訓通今
在中切庄神守村ヲクカト云 文德仁壽三年
六月丁卯以尾張國憶感神列於官社

中嶋郡卅座大三座
小廿七座

○坂手神社 今在坂田村称貴船 稻靈稚産靈
命按坂福也手田也丹波國福太神社 伊勢國
坂手國生神社高水神高与坂言通稚彦靈平大
和國若御魂神 本國帳云從三位坂手原天神
今在坂田村

○見努神社 水門神速秋津彦 丹後國玆刀神

○大神社名神
大 今在國府戌亥十町許於保村國

帳云於保名神 神八井耳命 日本紀云神八
井耳命多臣始祖也 姓氏錄嶋田臣多朝臣同
祖神八井耳命之後也五世孫武惠賀前命孫仲
臣子上稚足天皇謚成務御代尾張國嶋田上下
二縣有惠神遺子上平服之復命之日賜号嶋田
臣倭名抄海部郡嶋田 文德實錄仁壽三年六
月庚午以尾張國多天神預於名神辛丑加尾張

国多天神從五位上

○波蕨伎神社 大綜杵命 姓氏錄云大岡蕨杵

命按伊香色雄命父也

針熊神社 姓氏錄云檜前舍人連火明命十四

世孫波利那乃連公之後也 旧事紀波利那作

針名熊前同訓

○野見神社 野見宿禰命 姓氏錄云彦八井耳

命男野見宿禰同云尾張部彦八井耳命之後也

○浅井神社 八河江比賣 旧事紀云事代主神

兒奇日方命亦名河田都久志尼命按佐与田横

音通井与尼亦通 古事記云八河江比賣八禰

水土德豆八方近江国浅井郡矢合神社同神也

○裳咋神社 今在目比村 裳咋臣祖神也續日

本紀云天應元年尾張國中嶋郡人裳咋臣船主

言已等与伊賀国敢朝臣同祖也謬從母姓

○大神神社 今熱田庄花池村三明神 倭名抄

云中嶋郡美和国帳云大神名神

○知除波夜神社 岐神 日本紀云長道磐神同

云大己貴神薦岐神於二神曰是當代我而奉從

也 同云伊奘諾尊投其帶是謂長道磐神按長

甲子山郡

道磐神岐神也

○小塞神社 今在小塞村 天香山命 順和名

抄小塞科世 本國帳云從二位小塞天神 續日

本紀云延曆元年十二月庚戌内掃部正外從五

位下小塞宿称弓張言弓張等二世祖近之里庚

寅歲以降因居地名從小塞姓望請依庚午年籍

改換小塞蒙賜尾張姓許之

○石刀神社 今在石刀村 天石門別命 本國

帳云從三位石門天神今云黑岩村 姓氏錄云神魂命紀天

石部倭居命按天背男命祖

○室原神社 今在室原村 室原首

高田波籾伎神社 大綜杵命 本國帳從三位

高田波曾岐天神 知案今寄座高田村

○大口神社 大水口宿祢命大綜杵命弟也

○賣夫神社 海 今在中庄埋振村 埴安姬 大咩

布命伊香色雄命子大綜杵命孫

○真墨田神社 今在一宮村國帳云真清田大明

神今云松降庄 本國帳云正一位真清田大明

神 美濃國各務郡村國真墨田神社 一宮記

云大己貴命一說大田々根子按黑當作墨真墨

田真神田語通 文德實錄云仁壽元年十一月
詔尾張國真清田神列於官社 大已貴命者七
名正中名也真墨是稱鏡之辭真信也為中央土
郡名中嶋益与此合三代實錄貞觀四年真神田
朝臣全雄賜姓大神朝臣大三輪大田々根子命
之後也真神多真墨言近美濃國村國真墨田神
社郡名各務与鏡言通

○川曲神社 水神 河伯 統日本紀云景雲三
年尾張國言此國与美濃國堺有鴉沼川今年大
水浸葉栗中嶋海部三郡

○^{本神}酒見神社 酒弥豆男神今云酒見明神古代酒

甕半埋土在社頭 神鳳抄云酒見御厨 造酒

司酒弥豆男神酒弥豆女神 日本紀崇神天皇

八年以高橋邑人活日為大神之掌酒 三代實

錄撰津國伴酒者神今酒見名神祢酒見御厨

○淺井神社 八河北賣 今門間庄東淺井村八

龍社今為葉郡

○久多神社 葉栗郡黑田神社

○堤治神社 垣安姬命也萬葉集二云垣安乃池

之堤之云云按治墾也今在荒木庄小信村 統

日本紀云神護景雲三年尾張國海部中嶋二郡大水

○石作神社 當郡今無石作村河北庄有串作村是欵但海東郡松葉庄石作村天神欵 倭名抄

石作人以之臣

○千野神社 大田々根子命 倭名抄日野 日

本紀崇神云於第淳縣陶邑得大田々根子

○海部鹽江神社 今在中庄塩川村 天背男命 曰

事紀云天背男命尾張中嶋海部直等祖按背男

與塩言通江與祖道

○布智神社 按部靈欵智與都音通尾張氏之所

崇也今在玉野村称八劔宮 備後國多祁伊奈

太伎佐邪布都神社

○宗形神社 國帳云從二位宗形天神今國府宮

中解玉社是也 姓氏錄云宗形朝臣大神朝臣

同祖吉田片隅命之後也

○尾張大國靈神社 今國府總社大國魂命 文

德實錄仁壽三年六月丁卯以尾張國大國靈神

列於官社 神社考云尾州中嶋郡府中國玉文

明神者國總社也每年五月六日明神下降之辰

也年代遠而不知其曆數也昔係回錄而記錄皆
亡云云 大國王者七名正南名也 与真墨田正
中名為相對

○大御靈神社 大國御魂神 今國府宮中御玉
神社 旧事紀云大年神娶伊怒姬生兒大國御
魂神 文德實錄仁壽三年六月丁卯以尾張國
大御魂神列於官社

○靱江神社 今在中庄祖父江村一本 今河北庄
串作村 天押日命 旧事紀云天忍日命大伴連等
祖按靱江伴部也近江國靱結神社陸奥國拜幣

志神社 倭名抄云拜師按林宿祢大伴同社

葉栗郡十座性 古事紀葉栗作羽栗古語拾
遺今俗衣服謂之白羽

○穴太部神社 多奈波姬命 山田郡多奈波太
神社按多奈穴語通部姬也 姓氏錄葉栗臣彦
姥津命三世孫建穴命之後也

○阿遲加神社 阿知使主 萬葉集云味凍綾按
阿知織綾也 日本紀云應神天皇二十年倭漢
直祖阿知使主來歸

○若栗神社 今在大家鄉和栗村按若与栗言通

古事記云天押帶日子命者羽粟臣之祖 姓氏
錄云葉栗彥國葦命之後也 日本紀下照姬尔
名若國王 丹波國赤國神社

○黑田神社 今在門間庄黑田村 倉稻魂 古
事記云闇御津羽神近江國久留弥多神社

○大野神社 今在門間庄大野村大野見宿祢命

○石作神社 建真利根命 知案石佛村力

○宇夫須那神社 今在門間庄 天押帶日子命
日本紀古雄云本居訓宇夫須那 古事記云天押
帶日子命者羽粟臣之祖也 同云孝照天皇娶

尾張連之祖奧津余曾之妹名余曾多本昆賣命
生天押帶日子命

○川嶋神社 尾州風土記萬葉集抄引用云川嶋社在川

沼郷河嶋村 水分神 尾張風土記葉栗那河
嶋社在河沼郷河嶋村奈良宮御宇聖武天皇時
凡海部忍人申此神化為白麻時々出現有詔奉
齋為大社享

○伊富利部神社 今門間庄門間村 火明命
姓氏祿云伊福部尾張連同祖火明命之後也
拾芥抄云延曆十二年尾張美濃二國造殷富門

伊福部氏也

○大毛神社 今在門間庄大毛村 大御食都姬神 倭名抄云大毛旧事紀云大御食都姬神

丹羽郡廿二座 大一座

○阿豆良神社 今在稻置庄吾鬘村 阿麻乃弥加都比女命 尾張国風土記云丹羽郡吾縵郷卷向城宮御宇天皇品津別皇子生七歲而不語傍尚郡下每能言之皇后夢有神告曰吾多具国之神名曰阿麻乃弥加都比女吾未得祝若為吾克祝人皇子能言亦是壽考帝卜人覓神者曰置

部等祖建岡君卜食即遺覓神時建岡君到美濃国花鹿山攀覽木枝造縵誓曰吾縵落處必有此神縵去落於此間乃識有神因坚社由社名里後人訛言阿豆良里也 按多具国言新羅国日本紀神云有向津国是謂栲衾新罗国新罗在吾国之西北隅造物功終即始来年事之地也素戔嗚尊即五十猛神降到難波比賣碁曾神亦出新羅来吾国是皆謂穀木靈所其基之方也阿麻乃弥加都比女穀木靈阿麻言穀為天物也弥加向也謂向津国出雲風土記云天旣津日女命同神歟

美濃國花鹿山大野郡花長神社正鹿山祇也正
与花言通 古事記云比々罗木之其花麻豆美
神曰事紀云大山祇亦名正麻山津見神其位在
正南阿麻乃弥加都姬其位當正北与北相向花
長下神社是欽何豆良阿稚也木陽名豆良葛也
称其生々長但馬國葛神社久々紀若室葛根神
又天吉葛考曰事紀其位當北 古老口實傳云
玉葛者瑞吉葛也以其蔓延為休祥祿木靈風土
記因品津別皇子言此神者大中津日子命稻木
之別尾張國之別三野之別即品津別命之弟稻

木神社在丹羽郡也故亦云美濃花麻山 古事

記本年智和氣御子一宿婚肥長比賣 出雲風
土記亦衾伊農意保須美比古佐和氣能命之后

○田縣神社 武田王 國帳云田方天神 曰事

紀云日本武尊子武田王尾張國丹羽建部君祖
姓氏錄縣主日本武尊之後也

○稻木神社 今在稻置庄寄木村 大中津彦命

倭名抄稻木以奈 古事記云垂仁皇子大中津

日子命稻木之別尾張國之別等祖也

○石作神社 今云石枕村欽 尾張氏建真利根

命

○伊賀之原神社 伊功也賀之次訓也原祝也火神

○山那神社 今在高雄庄南山那村 大屋津姫
出雲風土記云須佐能表命御子八野若日女命
日本紀云大屋津姫命

○余波神社 今在高雄庄丹羽村 神八井耳命
旧事紀五曰迹波縣主祖大荒田云云古事記云
神八井耳尊者尾張丹羽臣嶋田臣等之祖也
本國帳云從三位丹羽天神

○前利神社 今在高雄庄奇藤村 神八井耳命
倭名抄云前刀 續日本後紀云承和八年四月
乙巳縣主前利連氏益賜姓縣連神八井耳命之
後也

○諸鐙神社 今在諸桑村 桑靈葉守神 倭名
抄云丹羽郡大桑海部郡諸鍬神社 後撰集云
葉守神河海云樹神也

○阿具麻神社 今在江城庄天摩村 國帳云從
三位吾馬天神 出雲國生馬神社 日本紀云
保食神頂化為牛馬

○針綱神社 按犬山 尾綱根命 姓氏錄云若
犬養宿祢尾綱根命之後也 旧事紀云建稻種
命迹波縣主祖大荒田女子玉姬為妻生尾綱根
命 同云品太天皇御世賜尾治連姓為大臣大
連勅尾綱連曰云云

○生田神社 今在井上庄芝原村 生田魂神

按芝訓志波嶋也原祝也生嶋魂欵

○宅美神社 國帳云宅美天神 山城國小社宅
神社 日本武尊 旧事紀云日本武尊子武田
王尾張國丹羽建部君祖 按宅訓多歧与建通

美皇子之畧語也

知案丹羽郡西大海道村子宅見今
亦可居於此云

○鳴海祖神社 愛智郡成海神社 鳴海者大國
主神子鳥鳴海神為正北祖訓多加志山岬多良
斯神為中央良典如橫言通

○刺栗神社 今高雄庄勝栗村八幡欵 座摩神
倭名抄栗刺俗云久利乃以加薩摩國加紫久利
○託美神社 日本武尊 本國帳云從三位工天
神

○虫鹿神社 在柳庄入鹿村今移前原村
○立野神社 五十猛神 日本紀素盞為尊之子

号五十猛命將樹種莫不播殖

○井出神社 今井上庄井上村欵 水靈澤女神

○小口神社 今在稻置庄小口村 八釵八口安

良八釵欵實素茂焉命乎 按小典尾同訓小口

合祀蛇尾頭乎尾有釵故尾為先

○鹽道神社 今在稻置庄鹽尻村 日本紀云鹽

土老翁

○大縣神社 大神 今在二宮村 大荒田命 今

云天津彦根命坐山称真靈山 旧事紀云日本

武尊子武田王尾張國丹羽建部君祖同云途波

縣君祖大荒田 姓氏錄云倭建尊三世孫大荒

田命 仁壽元年十一月辛巳詔以尾張國大縣

神列於官社

春日部郡十二座 並

○非多神社 大御食津性命 白日神

○乎江神社 國帳云真江天神伊勢國真海神社

乎偉也稱土德江饗也乎江道饗神

○外山神社 今在北外山村 大山抵 旧事紀

於騰山津見神

片山神社 吾田津姬 伊豆國阿米都加多比

知云味岡左牛山村

咩命神社 日本紀大山祇女神吾田津姬生火
明命是尾張連等始祖也片典吾田語通

○訓原神社 今外原村白山社歟 大八洲靈按
訓洲壞也原祝也 丹後國久尔原神社

○牟都志神社 今在六師村 倭名抄左傳註
魍水神也 下總國蛟蜩神社按水神也

○味鏡神社 今在味鏡村稱六所明神 姓氏錄
云鏡速日命男味真治命

○物部神社 宇摩志摩治命

○伊多波刀神社 今在多樂村 國帳云板鳩天

神 日本紀云高皇產靈尊兒火之戶禰姓石見
國多鳩神社 按伊者切字訓伊佐之畧也

○高牟神社 國帳云高見天神按高魂命

○内々神社 今俗云内津妙見實建稻種命也

本國帳云從二位内津々天神 勢田社記云日
本武尊向尾張到篠城進食之間稻種公倭從久
米八腹馳來啓曰稻種公入海亡没日本武尊乍
因悲泣曰現哉々々依現哉之詞其地号内津社
○多氣神社 今在大气村 旧事紀云大御食都

姫神

山田郡十九座並 藤原信景云山田郡今撰
春日井郡為庄之名 續日本紀十七云天平勝
宝元年五月戊戌尾張国山田郡人外從五位下
生江臣安人多授外從五位下 姓氏錄生臣武
内宿祢之後也 續日本後紀云承和十二年十
二月甲午尾張国山田郡人内藏少属正六位上
物部宮守改本居貫左京
○片山神社 見上今云東杉村藏王社 吾田津
性命
○大目神社 物部目大連 丹波国大賣神社

○羊神社 今云辻村神社 火産靈命 陸奥
国零羊埼神社 旧事紀云火之産靈迦具突知
按智典志音通

○深川神社 今在瀬戸村 稻倉魂
○川嶋神社 今云川村熊野社欵按水介神誤称
熊野欵

○小口神社 今在篠木庄野口村八劔八口按小
典尾同訓當郡尾張神社今在小針村合祀八岐
蛇尾頭事見于丹羽郡下

○伊奴神社 今在稻生村豊宇氣姬命 旧事紀

云大年神娶須沼比神女伊奴姬為妻生兒 古
事記云和久產巢日神子豐宇氣昆賣 陸奥国
飯豐比賣神社伊勢国伊奈富神社

○金神社 今在上水野村小金山 一本金山彦命 尾治金連命

焔

○和尔良神社 良祝也朽羅神社 本国帳從三

位和尔天神 旧事紀阿田賀田須命和迹君等

祖

多奈波太神社 今稻生村巽田藩村 本国帳

云從三位析幡天神 天棚機姬命 倭姬世記

建八尋機屋令天棚機姓神孫八千々姬命織大
神和妙御衣 古語拾遺云令棚機姬神織神衣
所謂和衣

○綿神社 海童神古事記作綿津見神 姓氏

錄和太連大中臣之同祖天兒屋命之後也

○澁川神社 今在印場村 澁典澤訓語通沢女命

○大乃伎神社 今在大野木村味饒田命 近江

国乃伎多神社 姓氏錄云饒速日命孫味饒田

命

○尾張神社 今在小針村天香山命 国帳云尾

張田天神 日本紀天火明命天兒香山是尾張連等遠祖也 續日本紀云神護景雲二年尾張

国山田郡人小治田連藥等賜姓尾張宿祢

○別小江神社 春日部郡平江神社若子宿祢

大井神社 姓氏錄大炊刑部造火明命三世孫

天礪目命之後也

○坂庭神社 今在味岡庄坂塚村屋主宿祢 中

嶋郡坂手神社 姓氏錄云刑部首水明命十七

世孫屋主宿祢之後也

○尾張戶神社 今山田庄陶村 天戶比賣神

倭名抄云主惠 萬葉集三云奇戶 古事記大

戶比賣神此者諸人以拜竈神者也 日本紀云

竈此云倍大膳職坐高倍神大嘗會式尾張国所

造進甕已下十六種

○石作神社 今愛智郡内有石作村和云今石作村訓也佐古者

神明社蓋山田郡今撰愛知郡者多矣石作村即

今山田庄也 建真利根命天香山命 姓氏錄石作連火

明命六世孫建真利根命之後也垂仁天皇御世

奉為皇后日葉酢媛命作石棺獻之仍賜姓石作

大連公也姓氏錄山城国天孫石作連天香山命

之後也

愛智郡十七座

大四座
小十三座

○日置神社 今在日置村 姓氏錄云日奉連高魂命之後也 陸奥國日祭神社按日奉日祭日置共可訓北遠岐 古事記云遠岐斯八尺勾璫遠岐奉也遠典保通

○上知我麻神社 今在八劔社南 社記乎止典命 倭名抄云愛智郡千竈社記云上社國造乎止与命也俗号源大夫勢田地主也建稻種命宮 箕媛命皆此命之子也

○下知我麻神社 今在勢田宮西北 尾張真敷

刀婢命 社記云下千竈社二座真敷刀媛命命多麻媛命命稻種命俗号紀大夫蓋奉仕神役人号也 倭名抄千竈社說云尾張太郎岐女真敷刀

○勢田神社大神 倭建尊素戔嗚尊奇稻田姬命 宮篁姬建稻種命 倭名抄云厚田 神代卷素

戔嗚尊拔所帶十握劔寸斬蛇至尾劔及少欽故割裂其尾視之中有一劔此所謂草薙劔也素戔嗚尊曰是神劔也吾何敢私以安乎乃上獻於天

神也一書云本名天蓼雲劔蓋大蛇所居之上有
雲氣故以名歟至日本武皇子改名曰草薙劔
一書云至斬尾時劔刃少缺割而視之則劔在尾
中是号草薙劔此今在尾張國吾湯市村即熟田
祝部所掌之神是也 又云天照太神乃賜天津
彦々火瓊々杵尊八坂瓊曲玉及八咫鏡草薙劔
三種宝物因勅皇孫曰葦原千五百秣之瑞穗國
是吾子可王之地也宣尔皇孫就而治焉 景行
紀云四十年十月癸丑日本武尊癸路之戌午枉
道拜伊勢神宮於是倭姬命取草薙劔授曰慎之

莫怠也至駿河賊有殺王之情放火烧其野王知
被欺則以燧出火之向燒而得免一云王所佩劔
蓼雲自神之薙攘王之傍草因是得免故号其劔
曰草薙云云日本武尊更還於尾張即娶尾張氏
之女宮篁媛而淹留踰月即解劔置於宮篁媛家
而徒行之至膽吹山 古事記倭建命御病甚急
尔歌曰表登賣能登許能尔和賀淤岐斯都流
岐能多智曾能多智波夜歌竟郎崩 日本紀云
天智天皇七年沙門道行盜草薙劔逃向新羅而
中路風雨芒迷歸 神名秘書云草薙劔沙門道

行盜取之有靈威被送熱田社自尔以降造加於
劔七柄為八劔宮也 天武紀云朱鳥元年六月
戊寅卜天皇病崇草薙劔即日送置于尾張國熱
田社 百練抄云建保四年八月十九日被行斬
廊御卜是依尾張國熱田社御戸不開并燒失之
間事也 宣胤記云永正十四年十一月熱田先
年炎上今度造替迂宮 國帳云正一位熱田太
神宮從一位素戔嗚鳥名神 新日本紀云日本武
尊留其形影天叢雲劔為此神體 今正殿二字
相竝而東殿云土用御殿奉安草薙劔為日本武

尊和魂表也西殿云正御殿配享五袖中座日本
武尊西二座素戔嗚鳥尊奇稻田姬命東二座宮等
姓名建稻種命也古一座也後以四神為相殿
○御田神社 今在熱田宮西北稱宝田社 本國
帳三田天神 社記云保食神也每年二月祈年
十一月新嘗翌日於此祠前有直會之儀尾張氏
為倭舞

○高牟神社 高魂命日置神社可併考今在古井
村儀式帳高水上

○川原神社 今在川名村

○針名神社 今在平針村 旧事紀云尾治針名
根連 姓氏錄檜前舍人連火明命十四世孫波
利那乃連公之後也

○伊副神社 姓氏錄云伊福部尾張連同祖火明
命之後也

○成海神社 倭名抄云成海美奈流 今在鳴海驛稱
東宮明神相傳日本武尊也

○物部神社 今在古井村俗云石神堂 宇摩志
摩治命

○日割御子神社名神大 在八劔社一本火之燒
彦神今在八

之劔社 社說云火神軻遇突智命實天火徹燧也

日本武尊東征之時倭姬命所授之燧也

○孫若御子神社名神大 今在熱田宮西南 社說

云稚武彥命 続日本後紀云承和二年日割御

子神孫若御子神高座結御子神奉預名神竝熱

田大神御兒神也

○高座結御子神社名神大 今在熱田宮北十町餘

機綾村 高倉下命乎 相模國高座郡北也 社說

云足仲彥人 旧事紀云高倉下命蔓部靈當置

汝庫裏視之杲有劔取而獻焉按高倉下命尾張

氏祖也部靈石上大神也御子者非謂繼嗣此旗類之神也諸社其例多

○八劔神社 今在熱田社南所撰有八子神社

素戔嗚尊也 日本紀云此頭尾各有八歧斬至

尾有一劔出雲國大原郡八口神社八風土記作失 杵

築社記云大原郡斐伊鄉敷川边有杉八本祭蛇

頭仁田郡尾原村祭蛇尾乃石壺大明神是也由

此見之八口者称頭有八歧也八劔者称尾有八

歧也神劔出自出雲鎮于尾張今此所撰八子神

社疑移出雲國八口神社乎子与口語通頭尾配

合祀之歟凡斬蛇非事蹟也出雲風土記悉載一
國事蹟而不見斬蛇事出雲風土記云須佐能鳥
命御子都留支日子命蓋御魂乎又云八束水臣
津野命

○火上姉子神社 今在大高村去熱田社巽一里
半許宮篁姬命 本國帳正三位氷上姉子名神
百練抄云寬治八年五月八日諸卿定申尾張國
火上社卧木起立事

○青衾神社 今在白鳥称天日魂命 熱田社記
云日本武尊於甲斐坂折宮有憲宮酢媛郎歌曰

阿由知何多比如弥阿祢古波和例許牟止々許
佐留良牟也河波礼阿祢古乎 日本紀推本居
訓宇夫須那宇典音訓通俗云產神也 姓氏
錄云越智直神饒速日命後也越智典愛智言通
青衾饒速日命也明矣今為天日魂命者以共有
祢天照而混誤歟

智多郡三座並

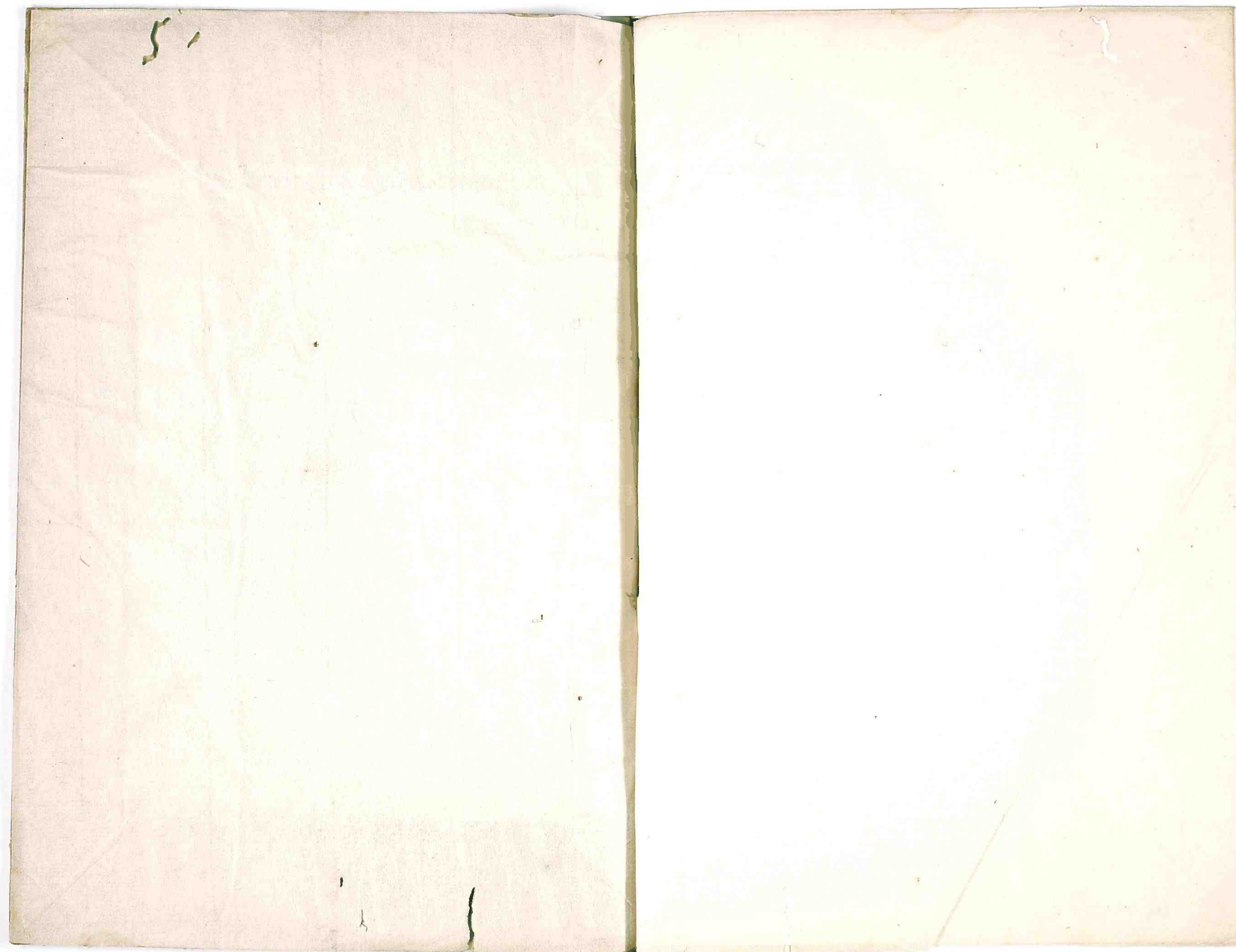
○阿久比神社 倭名抄云英比今云稗宮村八幡
歟 日本紀云開闢神

○入見神社 今在内海庄中鄉村海童神本國帳

云從二位入海天神 神祇令義解天神者伊勢
山城鴨住吉等類是也
羽豆神社 今云幡頭崎明神 天押帶日子命
古事記云天押帶日子命者知多臣之祖也 姓
氏錄云羽束首天豆彥國押人命男彥饒津命之
後也

此書也者為全部六卷書而雄淵先生深秘而藏
于庫中予偶混成堂之時請之不許今年室曆庚
辰春三月先生適南紀予留而為四庫守故竊盜
於一卷寫終之是悖先生之命知無所逃眾然於
我神宮之社傳得之則又入正直之道乎唯願後
賢補此闕卷藏于神宮社庫室曆庚辰夏四月尾
張知周謹誌

石上再心山針經神主本据長門寺
所抄色台指出少牙打後鑑寫也



愛 知 県



1103283156