

# 18 宝塚市山本山手地区まちづくり協議会 地域カルテ (2018年3月作成、一部5月更新)



山本山手まちづくり  
協議会のエリア

構成	山手台西 1丁目～4丁目 山手台東 1丁目～5丁目
町丁目	山本台 1丁目～3丁目 平井山荘

## 【注意事項】

本地域カルテのデータは、「まちづくり協議会」ごとに集計したもの、「町丁目」ごとに集計したものの2種類があります。

- ① 「まちづくり協議会」ごとに集計したデータ：「(まち協別集計)」と表記
  - ・上記のまちづくり協議会の「構成町丁目」のデータを集計しています。
  - ・※の町丁目については、番地単位まで区分しています。
- ② 「町丁目」ごとに集計したデータ：「(町丁目集計)」と表記
  - ・①と同様、上記のまちづくり協議会の「構成町丁目」のデータを集計しています。
  - ・ただし、※の町丁目については、番地単位まで区分することができないため、当該町丁目のすべてのデータを集計しています。そのため、①より数字が大きくなっています。
  - ・①のデータは、過去のものがないため、変化を把握する場合には、「(町丁目集計)」を採用しています。

なお、「まちづくり協議会」単位や「町丁目」単位に細分することができないデータについては、全市データを掲載し、「(全市)」と表記しています。

# 1. 人口・世帯

## (1)人口・世帯構成

単位：人

人 口				うち			
	0～14 歳	15～64 歳	65 歳以上	6 歳未満	65～69 歳	70～74 歳	75 歳以上
9,126	2,058	5,491	1,577	756	457	387	733
男	1,084	2,647	705	388	219	187	299
女	974	2,844	872	368	238	200	434

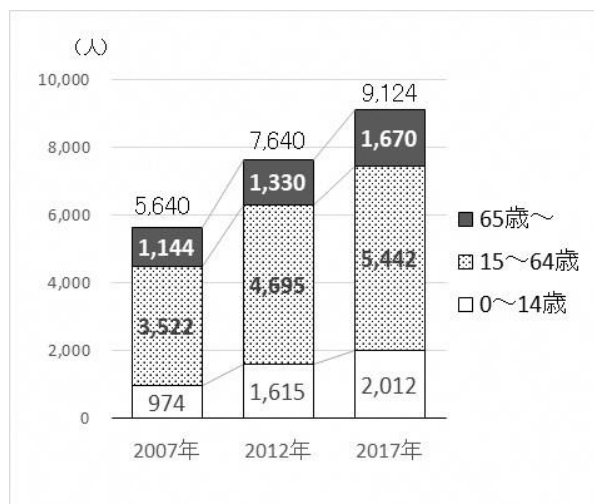
人口比率	0～14 歳	15～64 歳	65 歳以上 (高齢化率)	6 歳未満	65～69 歳	70～74 歳	75 歳以上
		22.55%	60.17%	17.28%	8.28%	5.01%	4.24%

単位：人

世帯数	うち		外国人数
	65 歳以上 一人世帯数	65 歳以上 夫婦のみ世帯数	
3,292	367	344	74
率	11.15%	10.45%	0.81%

2018 年 3 月末日現在 住民基本台帳（まち協別集計）

## (2)人口の推移

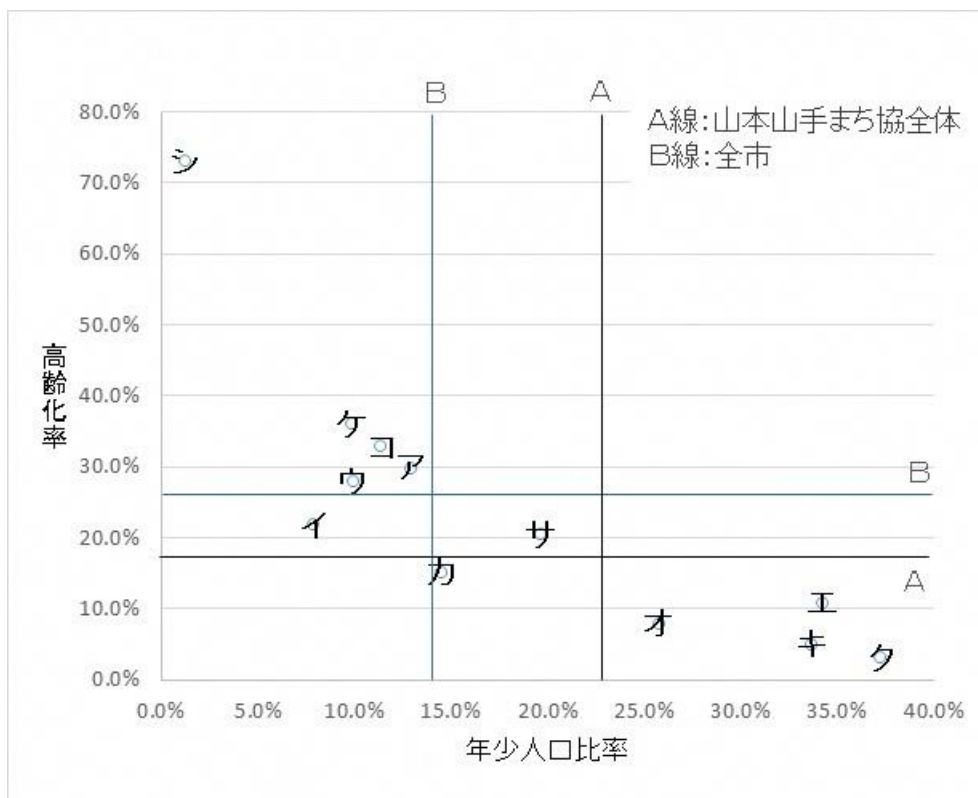


## (3)世帯数と世帯人数の推移



各年 3 月末日現在 住民基本台帳（町丁目集計）

(4)町丁目別年少人口（0～14歳）比率と高齢化（65歳以上）率



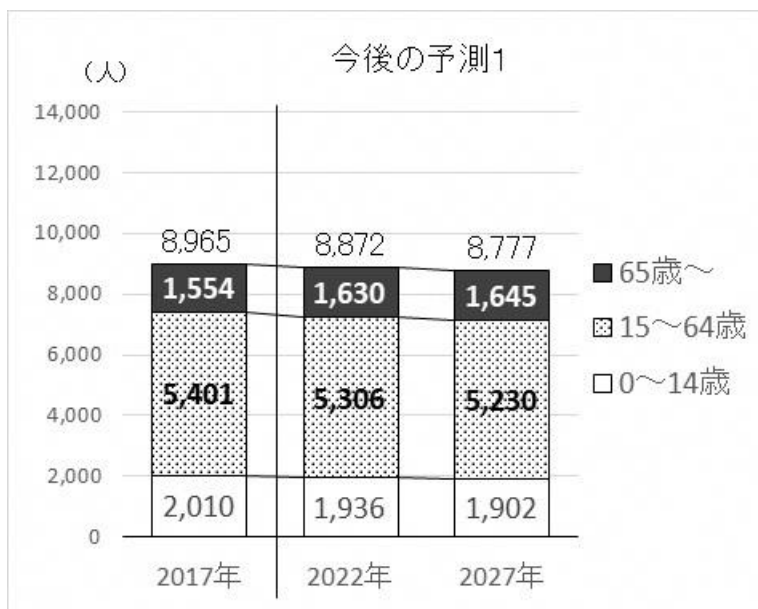
	年少人口 (0～14歳)	年少人口 比率	高齢者人口 (65歳以上)	高齢化率
ア 平井山荘	132	13.0%	303	29.8%
イ 山手台西1丁目	13	7.9%	36	21.8%
ウ 山手台西2丁目	105	10.0%	294	27.9%
エ 山手台西4丁目	559	34.3%	177	10.9%
オ 山手台東1丁目	331	25.8%	101	7.9%
カ 山手台東2丁目	83	14.5%	86	15.0%
キ 山手台東3丁目	108	33.8%	16	5.0%
ク 山手台東5丁目	388	37.3%	32	3.1%
ケ 山本台1丁目	45	9.9%	163	36.0%
コ 山本台2丁目	49	11.4%	141	32.9%
サ 山本台3丁目	197	19.7%	205	20.5%
シ 切畑字長尾山※	2	1.3%	116	73.0%
A 山本山手まち協全体	2,010	22.42%	1,554	17.33%
B 全市	31,629	13.50%	62,590	26.71%

※印の丁目は、他のまち協エリアの人口を含む  
2017年3月末日現在 住民基本台帳（町丁目集計）

## 2. 5年後、10年後の人口の変化予測

### (1) 今後の予測1

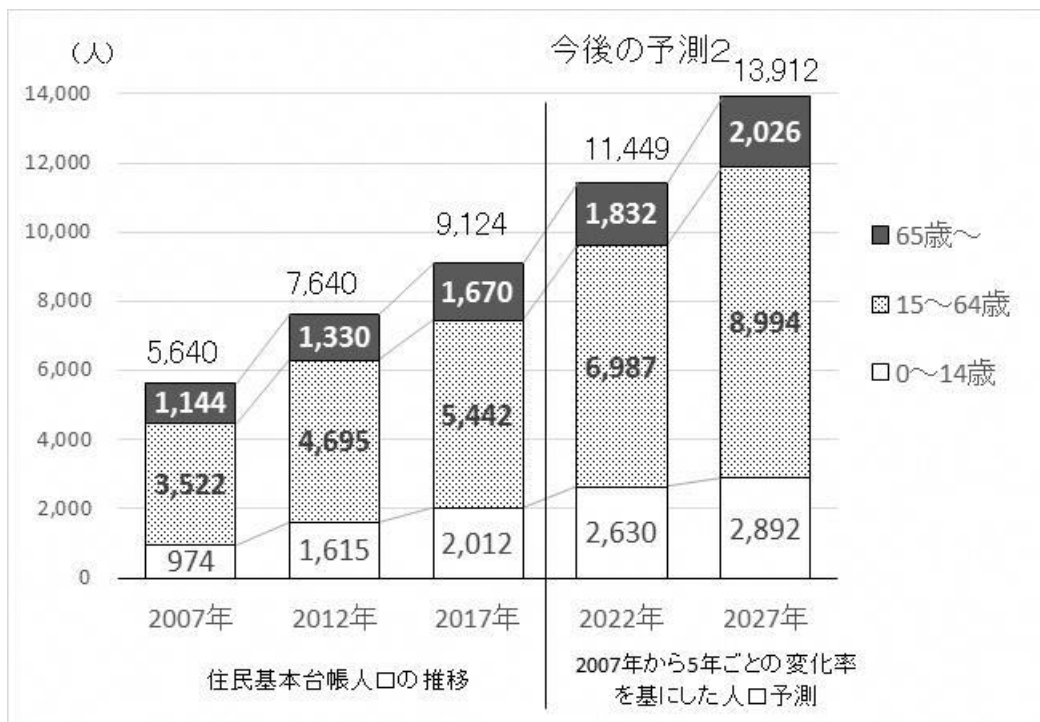
2017年3月末時点のまち協集計人口を基準にして、平成26年3月「宝塚市人口ビジョン」の3階層ごとの変化率をもとに算出



各年3月末時点（まち協別集計で予測）

### (2) 今後の予測2

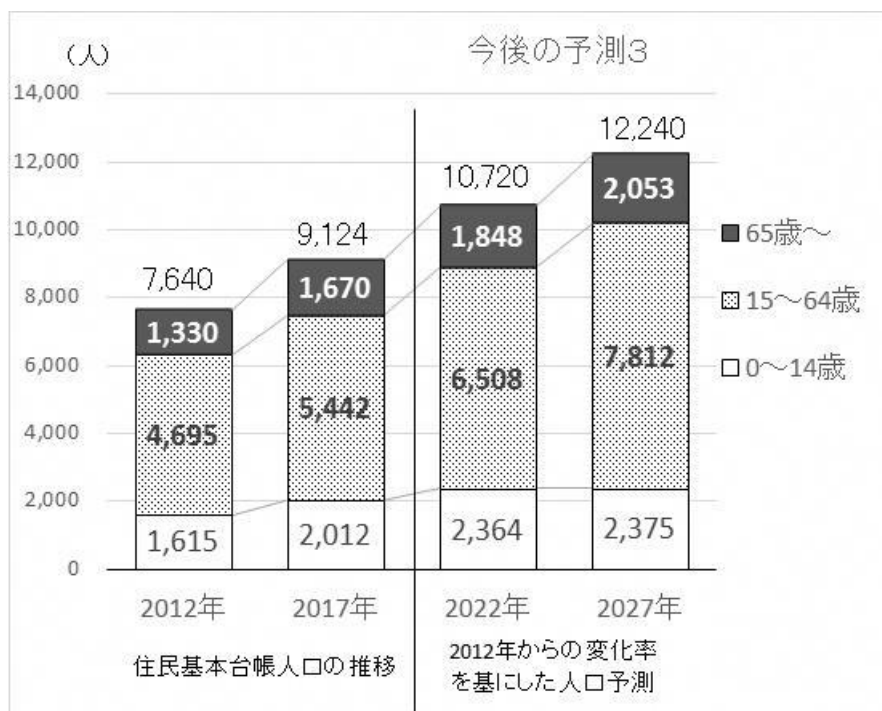
住民基本台帳の人口を町丁目集計した5歳階級ごとの人口を基準に、2007～2012年と2012～2017年の5歳階級ごとの変化率をもとに算出（コーホート変化法）



各年3月末時点（町丁目集計で予測）

### (3) 今後の予測3

住民基本台帳の人口を町丁目集計した5歳階級ごとの人口を基準に、2012～2017年の5歳階級ごとの変化率をもとに算出（コーホート変化法）



各年3月末時点（町丁目集計で予測）

### 3. 子ども関連データ

#### (1) 6歳未満（就学前）の子ども

##### ①年齢別人口

単位：人

	計	0歳	1歳	2歳	3歳	4歳	5歳
人数	768	92	104	126	147	148	151

2017年3月末日現在 住民基本台帳（町丁目集計）

##### ②保育所入所児数及び待機児童数

単位：人

	計	0歳	1歳	2歳	3歳	4歳	5歳
通所児童数	180	8	32	42	42	36	20
入所待ち児童数	16	1	7	2	6		

2017年4月1日現在（まち協集計）

#### (2) 小学校・中学校

##### ①山手台小学校学級数・児童数

	学級数	児童数 (人)
1年	4	123
2年	4	130
3年	5	144
4年	4	119
5年	4	156
6年	3	114
特別支援学級	3	17
計	27	803

2018年5月1日現在

##### ②山手台小学校育成会児童数及び待機児童数

	入会児童数 (人)	待機児童数 (人)
地域児童育成会	80	19
放課後児童クラブ	19	0
計	99	19

2017年4月1日現在

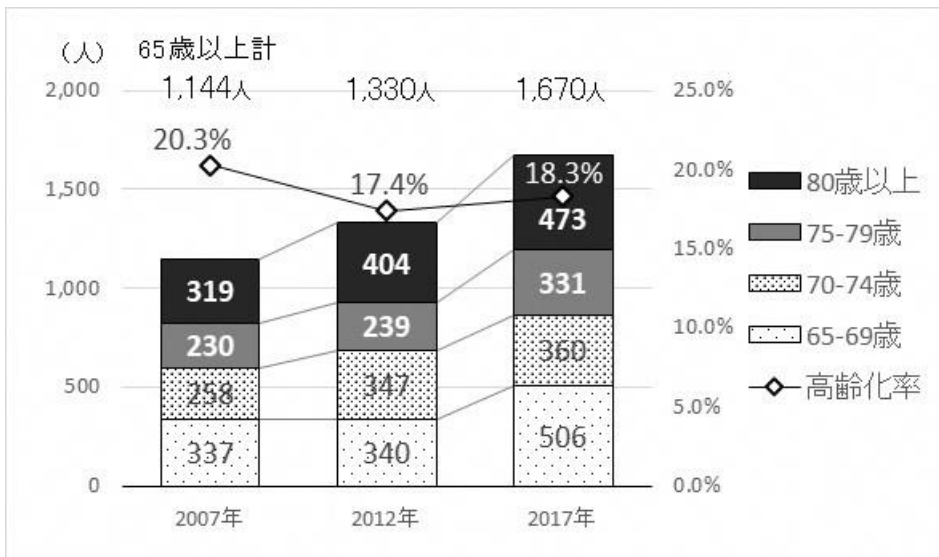
③山手台中学校学級数・生徒数

	学級数	生徒数 (人)
1年	4	126
2年	4	154
3年	4	134
特別支援学級	2	6
計	14	420

2018年5月1日現在

## 4. 高齢者関連データ

### (1) 高齢者（65歳以上）人口の推移



各年3月末日現在 住民基本台帳（町丁目集計）

### (2) 要介護・要支援認定者数

単位：人

計	要支援1	要支援2	要介護1	要介護2	要介護3	要介護4	要介護5
172	42	19	34	30	22	13	12

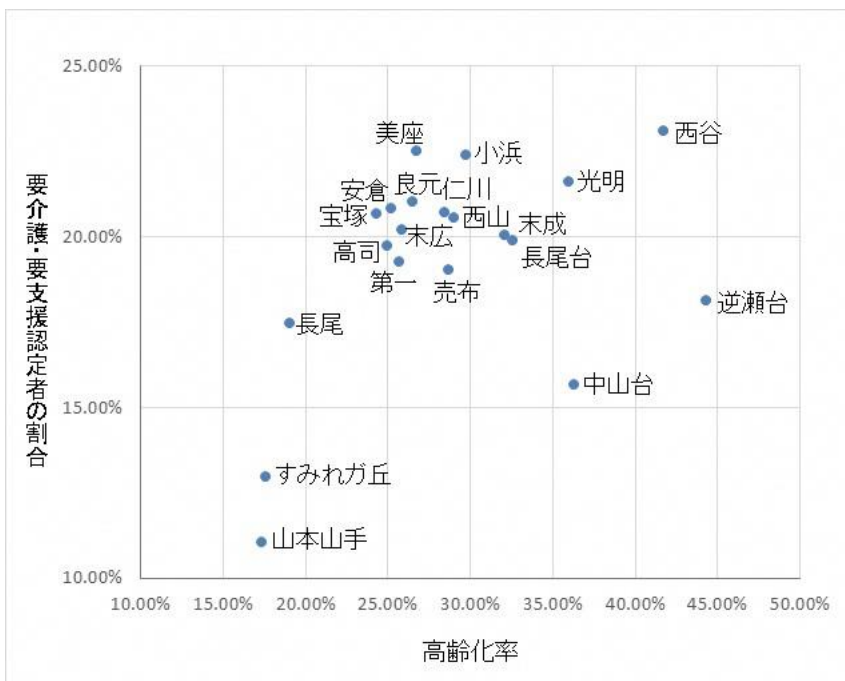
注：第2号被保険者を含む

2017年3月31日現在（まち協別集計）

### (3) 65歳以上人口に占める要介護・要支援認定者の割合：11.07%

注：算出方法＝「要介護・要支援認定者数」/65歳以上人口（まち協別集計）

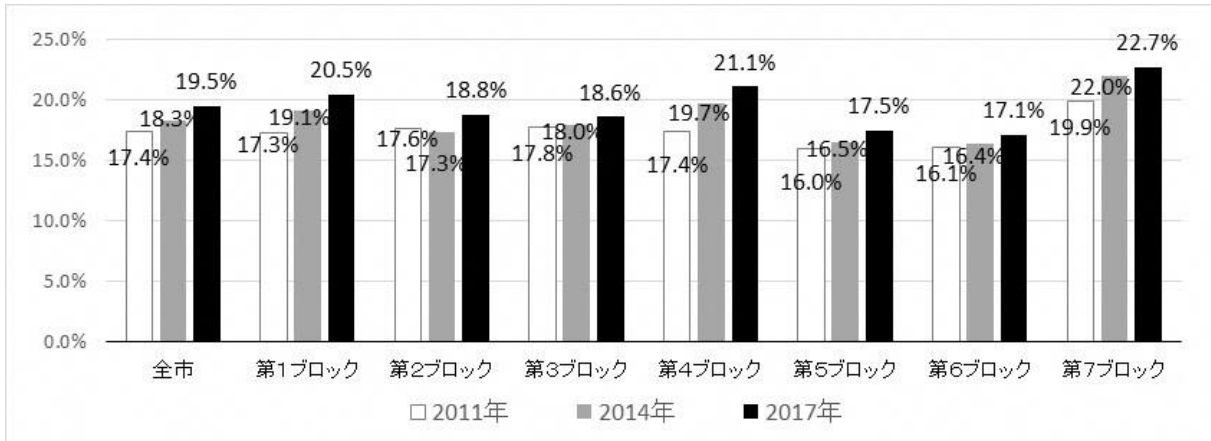
### (4) 各まち協の高齢化率と要介護・要支援認定者の割合



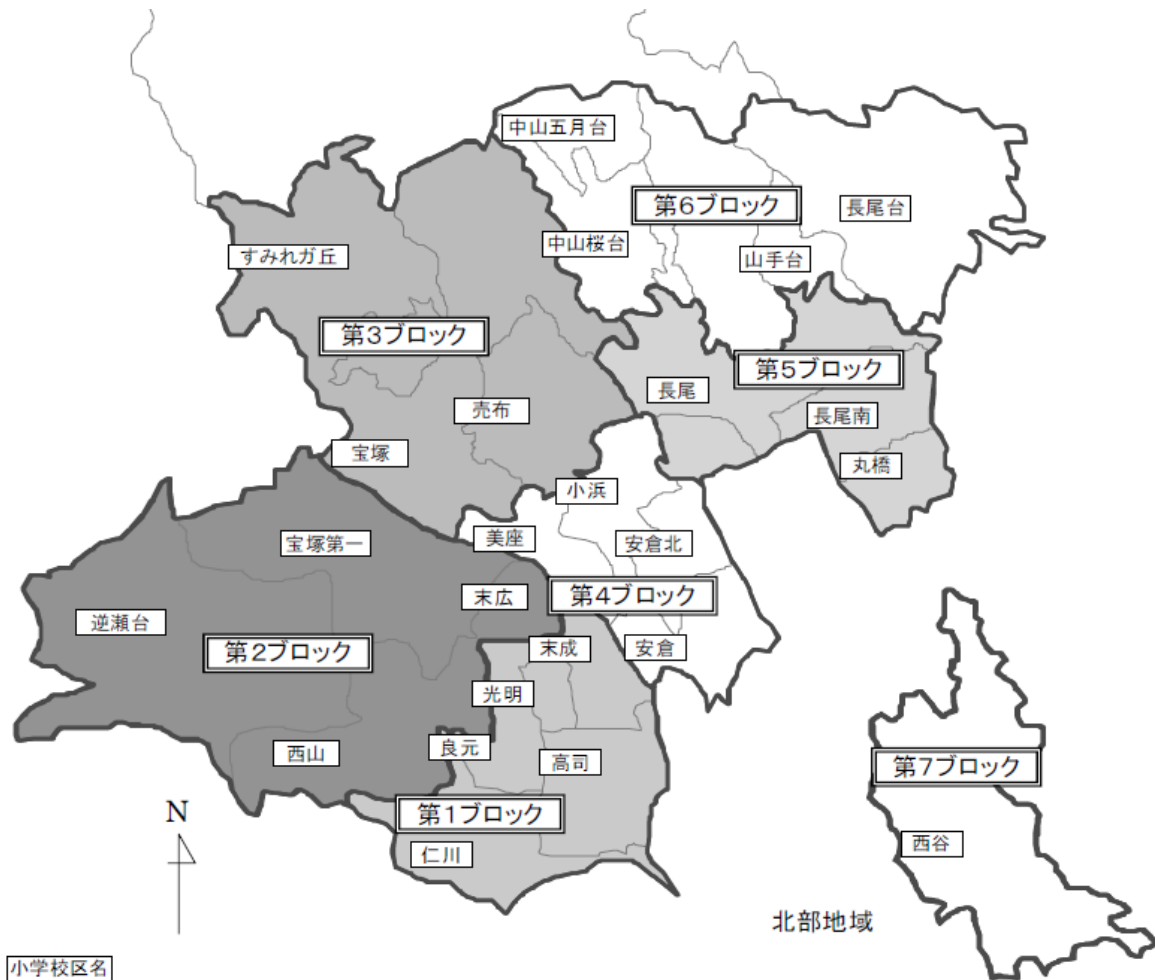


【参考】

ブロック別要介護・要支援認定率の推移



ブロック区分



資料：「宝塚市高齢者福祉計画・介護保険事業計画」第5期・6期・7期素案

## 5. 環境関連データ

### (1) 地域の環境・景観保全状況

	地区	位置	面積
地区計画	宝塚山手台	山手台西 1 丁目、2 丁目、3 丁目、4 丁目の各一部 山手台東 1 丁目、2 丁目、3 丁目、4 丁目、5 丁目の各一部	約 94.0ha
地区計画 都市環境形成地域	平井山荘	平井山荘の一部	約 12.7ha

### 概 要

		宝塚 山手台	平井 山荘
地区計画 (都市計画)	<ul style="list-style-type: none"> <li>・建築物の用途制限</li> <li>・建築物の容積率の最高限度</li> <li>・建築物の建ぺい率の最高限度</li> <li>・建築物の敷地面積の最低限度</li> <li>・建築物の高さの最高限度</li> <li>・建築物等の形態又は意匠の制限</li> <li>・垣又はさくの構造の制限</li> <li>・建築物の壁面の位置の制限</li> </ul>	● ● ● ● ● ● ● ●	●  ● ● ● ●
都市景観形成地域 (宝塚市都市景観条例)	<ul style="list-style-type: none"> <li>・既存樹木の保全</li> <li>・敷地の緑化</li> <li>・擁壁の構造や位置</li> </ul>	／	● ● ●

建築協定締結地区	阪急宝塚山手台第3住宅地区、阪急宝塚山手台第4住宅地区 阪急宝塚山手台第5住宅地区、阪急宝塚山手台第6住宅地区 阪急宝塚山手台第7住宅地区、阪急宝塚山手台第8住宅地区 阪急宝塚山手台第9住宅地区、阪急宝塚山手台第10住宅地区 阪急宝塚山手台第11住宅地区、阪急宝塚山手台第12住宅地区 宝塚山手台西
----------	--

### (2) 街路灯（防犯灯）設置数：1,173 基

資料：2017年9月11日現在

### (3) 空き家に関するデータ

水道閉栓件数 107 件      水道閉栓件数資料：2017年12月11日現在（まち協集計）

※参考 全市：空き家戸数 11,820 戸、空き家率：10.4%

空き家戸数・空き家率出典：「住宅・土地統計調査」2013年現在

## 6. 自治会

(1)自治会加入世帯数：2,280 世帯

名 称	加入世帯数	名 称	加入世帯数
クレール宝塚ベルエール自治会	165	宝塚山手台東自治会	366
県営宝塚切畑住宅自治会	144	宝塚山手台東5丁目自治会	241
宝塚山手台西4丁目自治会	298	平井山荘自治会	275
宝塚山手台自治会	355	山本台自治会	436

注：市に届出がある自治会の世帯数 2018年3月1日現在

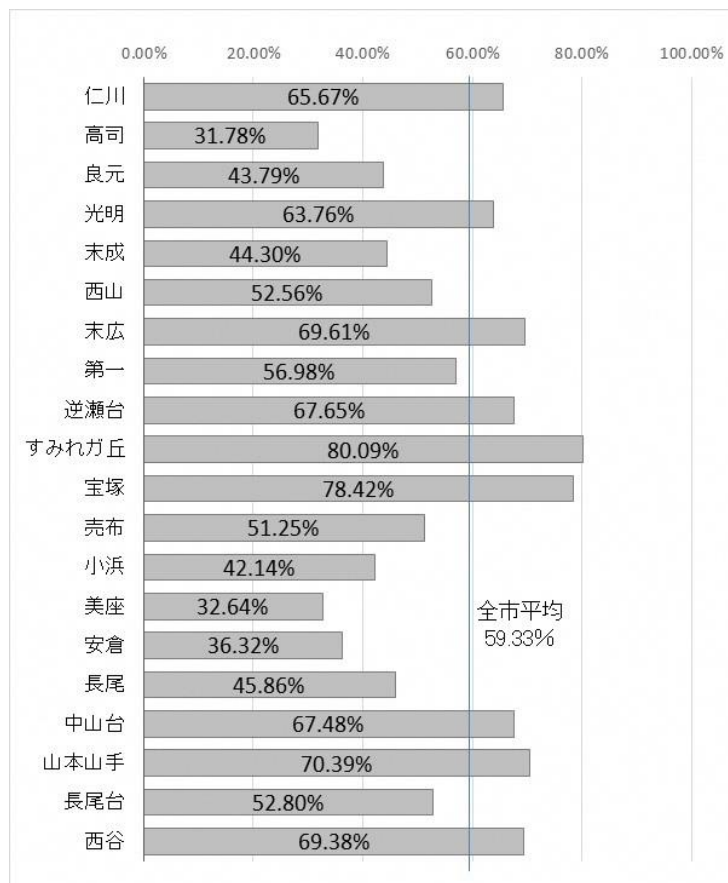
(2)自治会加入率：70.39% 参考：全市平均：59.33%

注：上記表中の世帯数は、市統計資料の住民基本台帳集計に基づき算出。

まち協自治会加入率＝市に届出があるまち協エリアの自治会の世帯数／世帯数（2018年3月末日現在）

※全市平均は、市統計資料の推計人口、世帯数に基づき算出（2017年6月1日現在）

【参考】各まちづくり協議会の自治会加入率



## 7. 団体等

### (1) 各種団体・機関

団体名	団体名
長尾幼稚園	山手台小学校区人権啓発推進委員会
山手台小学校	山手台中学校区青少年育成市民会議
山手台中学校	民生児童委員
長尾幼稚園 PTA	補導委員
山手台小学校 PTA	スポーツクラブ 21 山手台
山手台中学校 PTA	山本山手子ども館
	第 6 ブロック子ども館協議会

### (2) 連携・協力団体と実施事業

団体名
宝塚市社会福祉協議会
花屋敷地域包括支援センター

## 8. 地域資源関連データ

### (1) 施設等

地域交流施設	山本山手 CoKo センター 山本台会館	
教育施設	山手台小学校 山手台中学校	
児童施設	児童育成会	山手台小学校第一地域児童育成会、第二地域児童育成会
	こども館	山本山手こども館
福祉施設	高齢者施設 (入所・通所)	ポラリスデイサービスセンター山手台
	市施設	花屋敷地域包括支援センター
スポーツ施設	野球場（山手台中央公園内）	
商業施設	阪急オアシス 梅の花	
歴史・文化施設	大雲山寺泉流寺 長尾山古墳、山本奥古墳群 H 支群 1 号墳 山本奥古墳群 B 支群・C 支群・D 支群	

## (2)公園・緑地リスト、面積

種別	正式公園名称	所在（地番）	公園面積（㎡）
街区公園	山手台西 2 丁目公園	山手台西 2 丁目 27 番 2	2,573
	山手台西 4 丁目公園	山手台西 4 丁目 7 番 1490	3,499
	山手台東 1 丁目公園	山手台東 1 丁目 4 番 429	3,519
	山手台東 1 丁目第 2 公園	山手台東 1 丁目 4 番 720	2,500
	山手台東 2 丁目公園	山手台東 2 丁目 4 番 2	3,007
	山手台東 5 丁目芝桜公園	山手台東 5 丁目 7 番 1329	3,528
	山手台東 5 丁目 きんもくせい公園	山手台東 5 丁目 7 番 1607	3,942
	平井山荘南公園	平井山荘 199 番 117	573
	平井山荘北公園	平井山荘 199 番 83	978
近隣公園	山手台中央公園	山手台西 3 丁目 7 番 888	24,270
	山手台南公園	山手台東 1 丁目 4 番 424	14,103
	山手台北公園	山手台東 4 丁目 7 番 918	16,470
	計		78,962

資料：公園河川課 2017 年 11 月末現在（町丁目集計）

(3) 事業所数の推移

		農林漁業	建設業	製造業	電気・ガス・ 熱供給・水道 業	情報通信業	運輸業、郵 便業	卸売業、小 売業	金融業、保 険業
2009年	件数	0	5	2	0	2	0	8	1
	構成比	0.0%	15.2%	6.1%	0.0%	6.1%	0.0%	24.2%	3.0%
2014年	件数	0	5	1	0	2	0	10	2
	構成比	0.0%	11.1%	2.2%	0.0%	4.4%	0.0%	22.2%	4.4%
	増減率	—	0.00	-0.50	—	0.00	—	0.25	1.00
	対全市比	0.0%	1.1%	0.6%	0.0%	3.8%	0.0%	0.7%	2.7%

		不動産業、 物品賃貸業	学術研究、 専門・技術 サービス業	宿泊業、飲 食サービス 業	生活関連 サービス業、 娯楽業	教育、学習 支援業	医療、福祉	複合サービ ス事業	サービス業 (他に分類さ れないもの)	総数 (全産業)
2009年	件数	5	4	0	0	2	1	0	3	33
	構成比	15.2%	12.1%	0.0%	0.0%	6.1%	3.0%	0.0%	9.1%	100.0%
2014年	件数	8	4	1	2	4	3	0	3	45
	構成比	17.8%	8.9%	2.2%	4.4%	8.9%	6.7%	0.0%	6.7%	100.0%
	増減率	0.60	0.00	—	—	1.00	2.00	—	0.00	0.36
	対全市比	1.2%	1.8%	0.1%	0.4%	1.1%	0.4%	0.0%	0.9%	0.8%

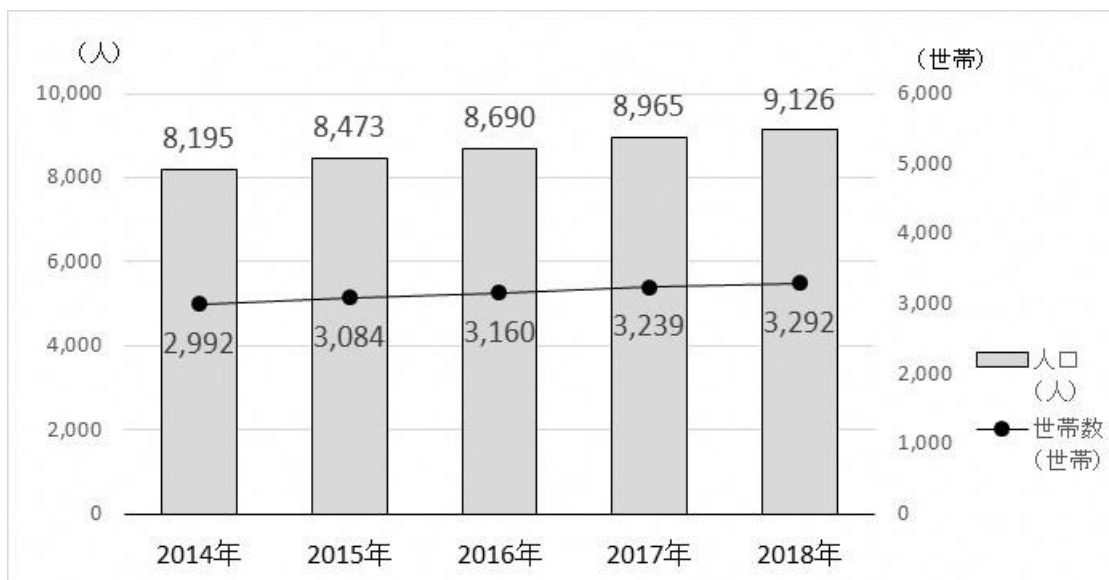
資料：各年 経済センサス (町丁目集計)

## 9. ご要望のあったデータ

## 10. 追加データ

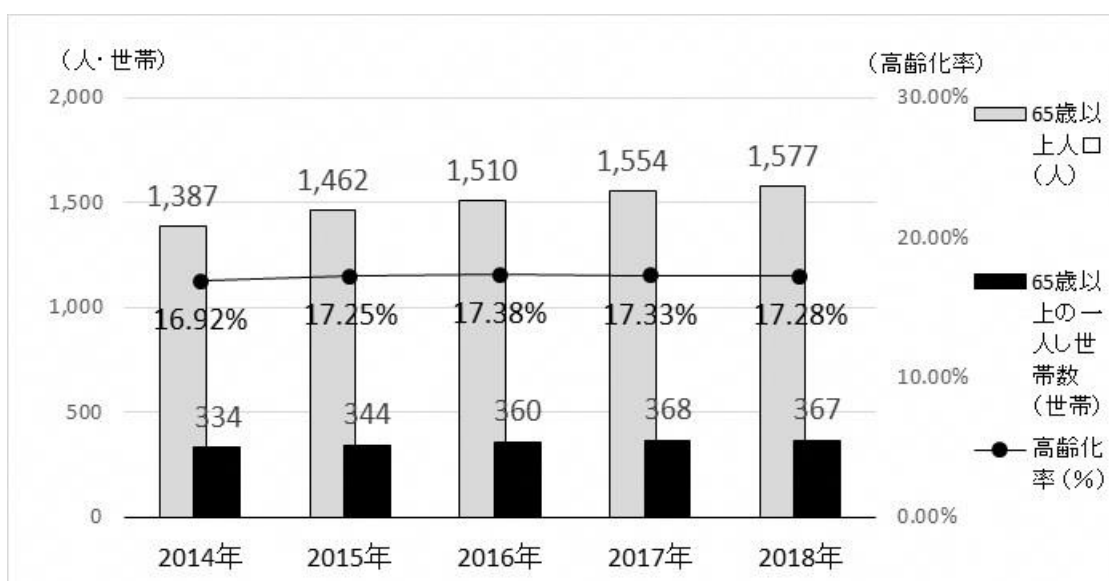
### 1. 人口・世帯構成

#### (1) 近年の人口、世帯数の推移



各年 3 月末日現在 住民基本台帳（まち協別集計）

#### (2) 近年の高齢者人口、世帯数、高齢化率の推移



各年 3 月末日現在 住民基本台帳（まち協別集計）