

報道関係各位

2023年1月18日
株式会社サンシャインシティ

“365日、公園びより。”をテーマに新たな眺望体験を提供する空の公園 「サンシャイン60展望台 てんぼうパーク」 2023年4月18日（火）NEW OPEN!

2023年に開業45周年を迎えるサンシャインシティ（東京・池袋）は、2022年10月3日（月）よりリニューアル工事のために休館中の展望台を『サンシャイン60展望台 てんぼうパーク』として4月18日（火）にオープンします。

展望台は、もともと45年前の1978年4月6日に当時「東洋一高い超高層ビル」「サンシャイン60」の最上階である60Fに開業しました。今回オープンする本施設は、“365日、公園びより。”をテーマに、“新たな眺望体験を提供する空の公園”をコンセプトにし、何度でも訪れたいくなる居心地の良い開放感あふれる公園のような施設を目指します。

「サンシャイン60展望台 てんぼうパーク」施設概要

●ステートメント

365日、公園びより。

池袋の空にできるのは、みんなの公園みたいな場所。
地上60階、空と緑に囲まれた「てんぼうパーク」です。

雨の日も、暑い日も。お昼だって、夜だって。
いつ来ても、ここで見つかる「あそび」と「いやし」。
時間や季節、天気によって変わる眺望もお楽しみに。
さあ、子どもから大人まで。どうぞお上がりください。
てんぼうパークならどんな日も、公園びよりです。



365日、公園びより。

空の空にできるのは、みんなの公園みたいな場所。
地上60階、空と緑に囲まれた「てんぼうパーク」です。
雨の日も、暑い日も、お昼も、夜も。
いつ来ても、ここで見つかる「あそび」と「いやし」。
さあ、子どもから大人まで。どうぞお上がりください。
てんぼうパークならどんな日も、公園びよりです。



てんぼうパークは、サンシャイン60ビルの60Fに位置し、海拔251mの高さから東西南北360度の東京パノラマをご覧いただけます。晴れた日には遙か向こうに筑波山や富士山、夕暮れ時にはマジックアワーに染まる街並み、夜は都会のビル群のきらめく夜景を望むことができ、展望台からの眺望を思い思いの過ごし方でお楽しみいただくことができます。

館内は、植栽や人工芝を取り入れ、空と緑に囲まれた開放的な空間が広がる一方、イベント等を開催するイベントスペースでは「なんか面白いこと」をその時々に合わせて提供してまいります。

また、本施設は乳幼児にも優しい施設を目指しており、ハイハイスペースやベビールーム（授乳室）なども完備します。

●オープン日

2023年4月18日（火）

●営業時間

11:00～21:00（最終入場は終了1時間前）

※年中無休

※時期や特別営業時などにより営業時間が異なります。

●基本料金

区分	平日	土日祝
大人（高校生以上）	700円	900円
こども（小・中学生）	500円	600円
小学生未満	無料	

※時期や特別営業時などにより料金が変動いたします。

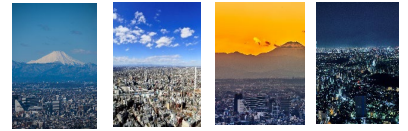
■施設の詳細情報は3月頃に改めてご案内します。

※画像はイメージです。※金額はすべて税込です。

報道関係者様からの
お問い合わせ先株式会社サンシャインシティ コミュニケーション部 広報担当 成保・鳴海・深野・佐藤・大浦
TEL.03-3989-3329（平日9:30～18:00）FAX.03-3989-3451 pr@sunshinecity.co.jp共同ビーアール株式会社 PRアカウント本部9部 内山・前山・高橋
TEL. 03-6260-4861 sunshinecity-pr@kyodo-pr.co.jp

●ロゴマーク

ロゴマークは、「サンシャイン60展望台 てんぼうパーク」の特徴的な縦長窓を通して芝生の丘から景色を観ている様子をシンボル化しました。朝昼夕夜、春夏秋冬、東西南北さまざまな景色を楽しむことを4つの窓で表現しています。



館内イメージ



▲【てんぼうの丘】眺望を思い思いに楽しめるエリア「てんぼうの丘」では、季節を取り入れた植栽や芝生に囲まれた空間で、視界いっぱいに広がる眺望を楽しめます。自然を感じるBGM、爽やかでフレッシュな香りのアロマで心地良く開放的な展望空間を彩ります。



▲【てんぼうの丘】夜は光の演出を取り入れ、艶のある花の香りのアロマやオリジナルBGMが五感を刺激する大人の空間を創ります。



▲【てんぼうの丘】小さなお子様でも安心して楽しめるハイハイスペースやネット遊具など、様々な世代の方が自由に過ごすことができる仕掛けが盛りだくさん。



▲【イベントスペース】国際アート・カルチャー都市構想を掲げる豊島区・池袋で、キャラクターイベントやアート展示など幅広いイベントを開催します。

■サンシャイン60展望台 てんぼうパーク概要

所在地：東京都豊島区東池袋3-1 サンシャインシティ サンシャイン60ビル・60F
 営業時間：11:00～21:00 ※最終入場は終了1時間前 ※時期や特別営業時などにより変更がございます。
 ※新型コロナウイルス感染症拡大防止のため、通常の営業時間とは異なる場合がございます。最新情報はHP(<https://sunshinecity.jp/observatory/>)をご確認ください。
 入場料：平日：大人（高校生以上）700円、子ども（小・中学生）500円 土日祝：大人（高校生以上）900円、子ども（小・中学生）600円
 ※小学生未満無料 ※時期や特別営業時などにより料金変動いたします。
 問合せ先：サンシャイン60展望台 てんぼうパーク 03-3989-3457 <https://sunshinecity.jp/observatory/>

※画像はイメージです。※金額はすべて税込です。

報道関係者様からの
お問い合わせ先

株式会社サンシャインシティ コミュニケーション部 広報担当 成保・鳴海・深野・佐藤・大浦
 TEL.03-3989-3329（平日9:30～18:00）FAX.03-3989-3451 pr@sunshinecity.co.jp

共同ピーアール株式会社 PRアカウント本部9部 内山・前山・高橋
 TEL. 03-6260-4861 sunshinecity-pr@kyodo-pr.co.jp