

報道関係者各位

2022年12月9日
日本郵政不動産株式会社

「蔵前一丁目開発事業」街区・建物名称の決定および各用途概要について

日本郵政不動産株式会社（東京都千代田区、代表取締役社長 山代 裕彦）は、東京都台東区蔵前一丁目に所在する1.4万㎡の敷地において、大型複合開発を推進しているところですが、この度、開発街区全体の名称を「蔵前JPテラス」、ライオン株式会社（東京都墨田区、代表取締役社長 掬川 正純）の本社となるオフィス棟の建物名称を「JPライオンビルディング」に決定しましたのでお知らせします。

あわせて、「蔵前JPテラス」における各用途の名称・概要についてご紹介します。

1. 開発街区全体の名称

<蔵前JPテラス（ロゴデザイン）>

 **KURAMAE JPテラス**

2. オフィス棟建物名称

<JPライオンビルディング（ロゴデザイン）>

JPライオンビルディング

<完成予想パース>

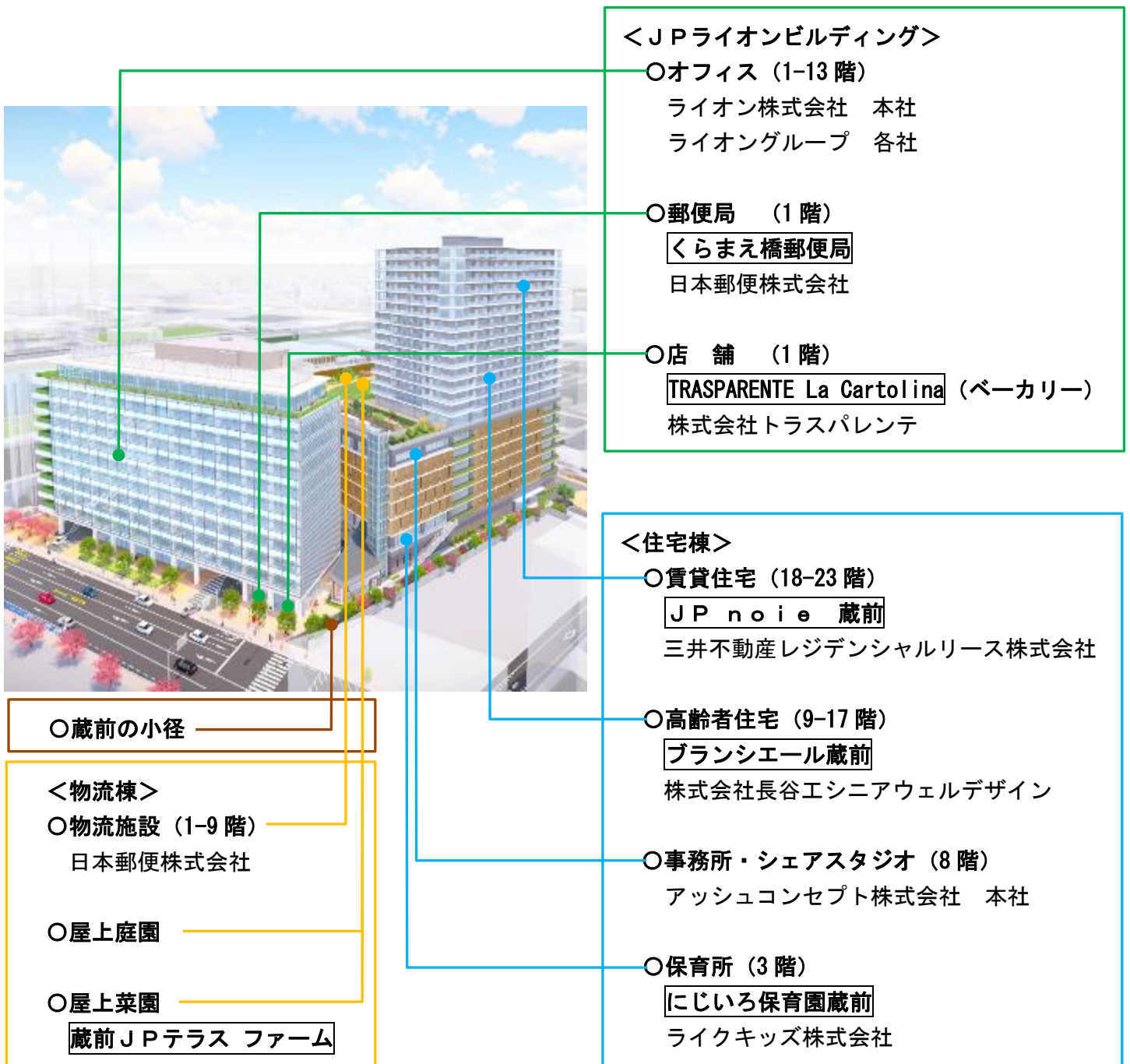


3. 「蔵前JPテラス」に込められた想い

多種多様な各用途からつながる交流の場となり、開発コンセプト「ここから、暮らしにたくさんの笑顔を Let' s live with smiles! 」を体現する広大な屋上庭園、緑豊かな蔵前の小径をイメージ。シンボルマークはこの場所にゆかりのある「蔵」のシルエットをモチーフにしました。



4. 「蔵前JPテラス」各用途名称および入居・運営者

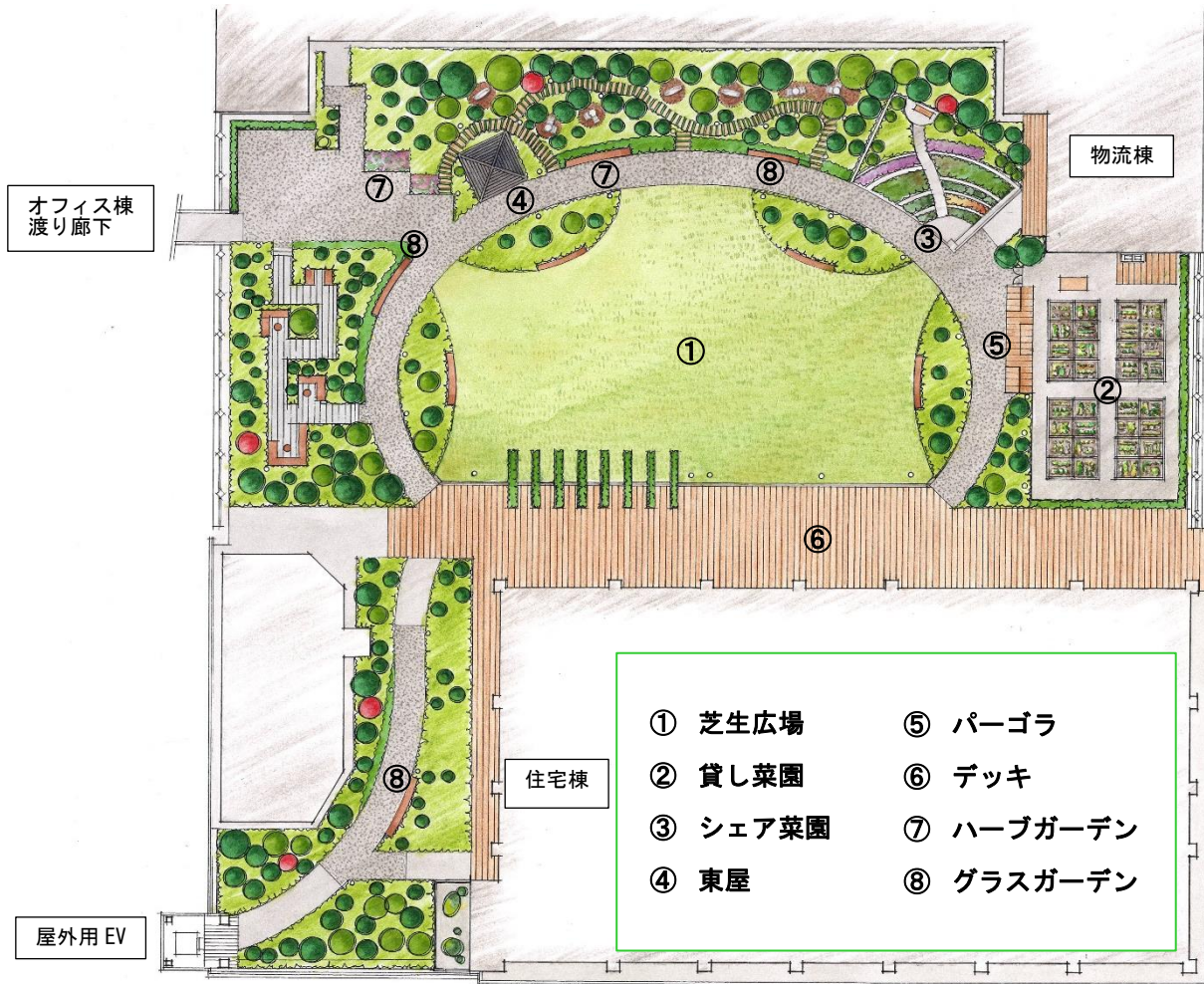


5. 憩いと交流、健康を育む屋上庭園・蔵前の小径

① 屋上庭園

「蔵前JPテラス」の9階にテニスコート11面半分の広々とした屋上庭園を配置。入居者・利用者の暮らしに彩りを添えます。

四季折々の花々や果樹、ハーブなどを配し、都心の中で希少な緑の庭園を楽しんでいただけます。



- | | |
|---------|-----------|
| ① 芝生広場 | ⑤ パーゴラ |
| ② 貸し菜園 | ⑥ デッキ |
| ③ シェア菜園 | ⑦ ハーブガーデン |
| ④ 東屋 | ⑧ グラスガーデン |

<ハーブガーデン、グラスガーデン、シェア菜園等の花々、果樹、色づく紅葉のイメージ>



トキワマンサク



オレガノ



ブルーベリー



レモン



常緑ヤマボウシ



イロハモミジ



ツワブキ



ユキヤナギ



セージ



サツキツツジ

<屋上菜園>

屋上庭園の南側に菜園を配置。個別にお貸出しする貸し菜園（32区画）とワークショップ形式で楽しむシェア菜園をご用意しています。都心の中で、土とふれあい、収穫の喜びを体験する機会をご提供します。

（運営者である東邦レオ株式会社より
2023年1月以降、順次募集開始予定です。）



写真はイメージです。

<屋上庭園の完成予想パース>



② 蔵前の小径

敷地西側の敷地内通路は、蔵をモチーフとした「蔵エントランス」などデザインコンセプト「蔵前モダン」を表現する「蔵前の小径」。地域コミュニティの憩いの場をご提供します。
<「蔵前の小径」の完成予想パース（蔵前橋通りより）>



※小径のはじまりは、左手にベーカリー、その向こうに保育所などの入り口となる「蔵エントランス」が見えます。さらにその奥へと小径が続き、緑ゆたかな憩いのスペースとなっています。

<さまざまな樹木や光悦垣など情緒のある「蔵前の小径」>



サツキツツジ



常緑ヤマボウシ



イロハモミジ



ツツブキ

6. 暮らしを便利に・豊かにする各種施設

① にじいろ保育園蔵前（住宅棟3階）

待機児童問題の解消に貢献するとともに、地域の方々やここに住まう方々の働きやすさをサポートする認可保育園が開設します。子どもたちは、地域の方々との交流など日々のさまざまな出来事を通して健やかに成長していきます。

開設予定：2023年4月

※ 台東区認可保育園については、
台東区 HP をご確認ください。



写真はイメージです。

② TRASPARENTE La Cartolina（JPライオンビルディング1階）

オフィスワーカーや、地域の方々向けに幅広い種類のパンを取り扱うベーカリーがオープンします。なるべく焼きたてでお召し上がりいただけるように少ない数を、一日に何度も焼き上げているこだわりのお店です。

開業予定：2023年4月

<店舗ロゴデザイン>

TRASPARENTE
La Cartolina



写真はイメージです。

③ くらまえ橋郵便局（JPライオンビルディング1階）

本開発以前から地域の皆様にご利用いただいていた「くらまえ橋郵便局」は、先行して本敷地内JPライオンビルディング1階に移転し、新装開業しました。

開業年月日：2022年12月5日

7. 高齢者住宅および賃貸住宅の入居等に関するご案内

① 高齢者住宅 ブランシエール蔵前（住宅棟9階～17階）

株式会社長谷エシニアウェルデザインによる運営

入居開始予定：2023年5月

URL：<https://www.haseko-senior.co.jp/lp/kuramae/>

② 賃貸住宅 JP noie 蔵前（住宅棟18階～23階）

三井不動産レジデンシャルリース株式会社による運営

入居開始予定：2023年4月

URL：https://www.mitsui-chintai.co.jp/resident/original/jp_noie_kuramae/

8. 開発概要

所在地	東京都台東区蔵前一丁目3番28号他				
名称	蔵前JPテラス				
敷地面積	約14,400㎡				
延床面積	約99,700㎡				
最高高さ	約90m				
規模	地上23階塔屋1階				
全体竣工時期	2023年3月(予定)				
棟構成	JPライオンビルディング	住宅棟	物流棟		
各棟延床面積	約29,900㎡	約40,900㎡	約29,000㎡		
各棟構造	鉄骨造(一部鉄骨鉄筋 コンクリート造)	鉄筋コンクリート造	柱鉄筋コンクリート 造・梁鉄骨造		
各用途位置等	事務所	店舗/郵便局	高齢者住宅	賃貸住宅	物流施設
	地上1階 ～地上2階、 地上4階 ～地上13階	地上1階	地上9階～地上17階 (自立型124戸 介護型30戸)	地上18階 ～地上23階 (住戸128戸)	地上1階 (トラックバース付置)、 地上3階～地上9階 (地上3階～地上 6階までの各階 に駐車場付置)
			保育所 地上3階	事務所/シェアスタジオ 地上8階	
			【その他】 駐輪場等 地上2階 駐車場等 地上3階～地上7階 各エントランス等 地上1階		
事業者	日本郵政不動産株式会社				
コストマネジメント	日建設計コンストラクション・マネジメント株式会社				
設計/監理	日本郵政株式会社一級建築士事務所 (実施設計協力 株式会社 佐藤総合計画)				
施工	大成建設株式会社				

9. 位置図



【報道関係の方のお問い合わせ先】

日本郵政不動産株式会社
総務部 電話：03-6281-9002

【報道関係以外の方のお問い合わせ先】

日本郵政不動産株式会社
開発第一部 電話：03-6281-9003