

みやぎのくつばめさわ みやぎのくつるがや
国道4号 仙台拡幅(宮城野区燕沢～宮城野区鶴ヶ谷)
10月9日(金)0時から6車線で通行可能になります

国土交通省が整備を進めている仙台拡幅(延長6.0km)のうち、
「みやぎのくつばめさわ みやぎのくつるがや
宮城野区燕沢～宮城野区鶴ヶ谷」の1.8kmについて、今般拡幅工事が
終了し、令和2年10月9日(金)0時から6車線で通行可能となります
のでお知らせします。

◆仙台拡幅の開通により期待される効果

- 仙台都市圏の物流円滑化を支援
- 円滑な救急活動を支援

1. 日時

令和2年10月9日(金)0時から通行可能

※交通切り替えは順次行いますので、通行の際は現地の通行案内に従い、安全に走行願います。

2. 区間

せんだいしみやぎのくつばめさわ せんだいしみやぎのくつるがや
仙台市宮城野区燕沢～仙台市宮城野区鶴ヶ谷 (延長1.8km)

◎今回の開通により、国道4号仙台拡幅は、開通済区間2.8kmを含め、4.6km(約8割)が開通します。

残る1.4km区間についても、引き続き箱塚交差点立体化の工事を進めて参ります。

交通規制等でご迷惑をお掛けしますが、安全第一で工事を進めて参りますので、ご理解とご協力をお願いします。

【記者発表先】: 宮城県政記者会、東北電力記者会、東北専門記者会

<問い合わせ先>

国土交通省 仙台河川国道事務所

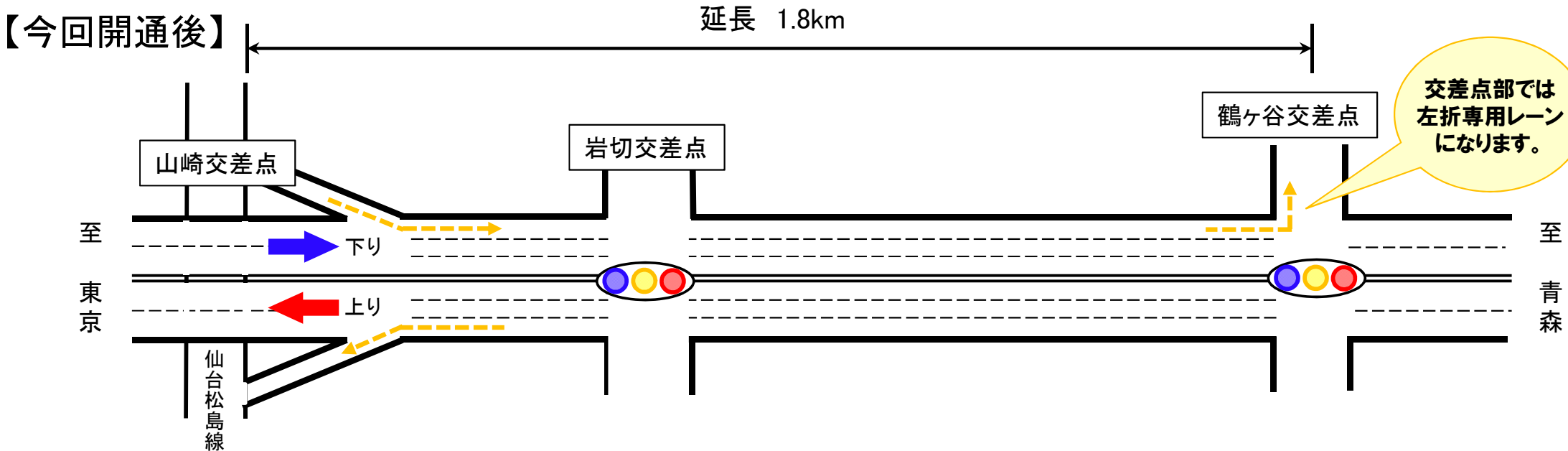
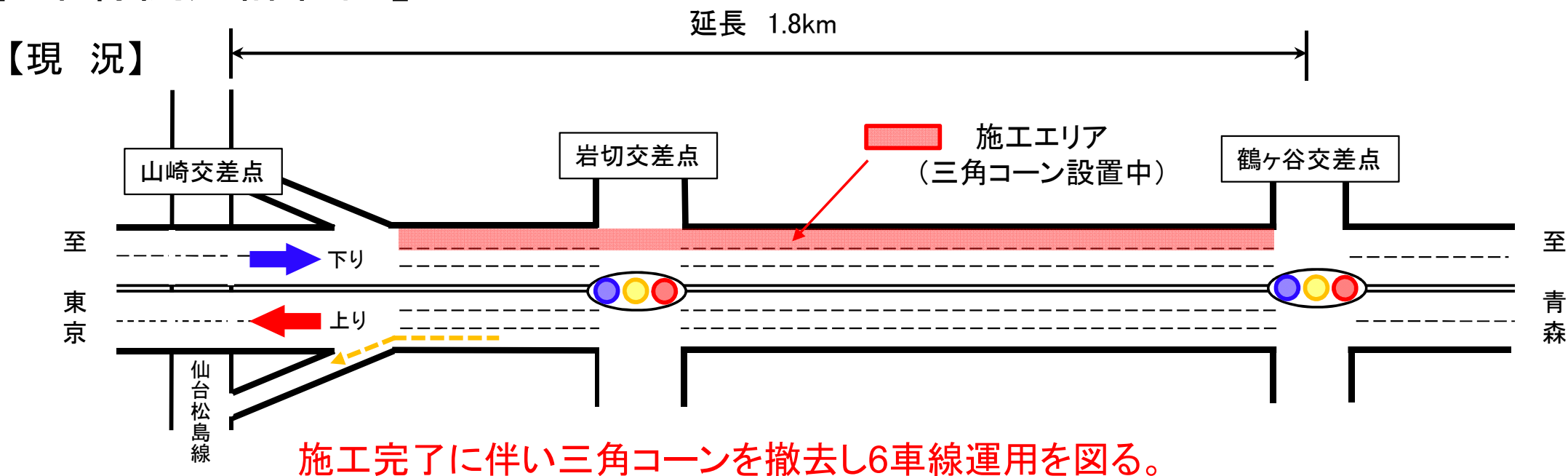
副所長 とのさき たかひろ 外崎 高広 TEL 022-248-4131 (内線 205)

国道4号 仙台拡幅



国道4号 仙台 かくふく みやぎ の く つばめ さわ みやぎ の く つる が や 国道4号 仙台拡幅(宮城野区燕沢～宮城野区鶴ヶ谷)

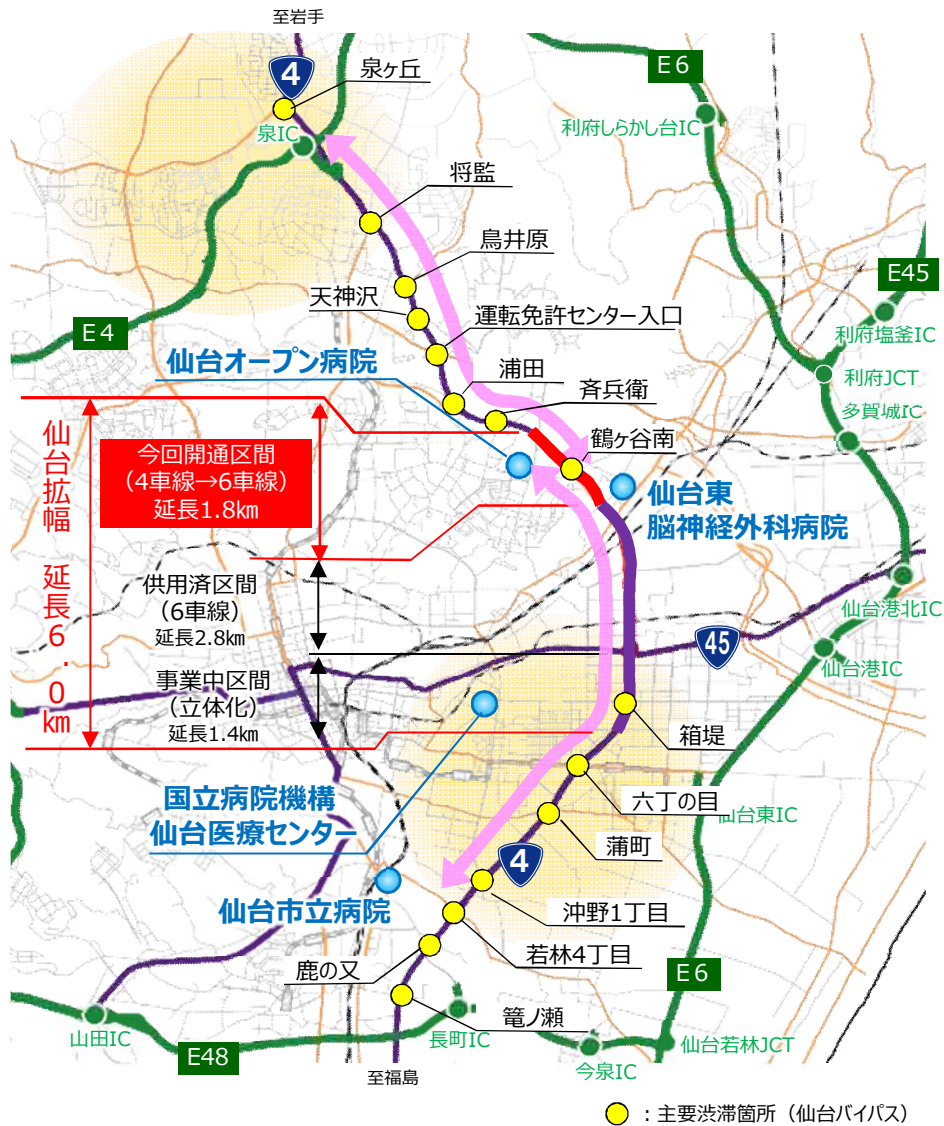
【6車線開通詳細図】



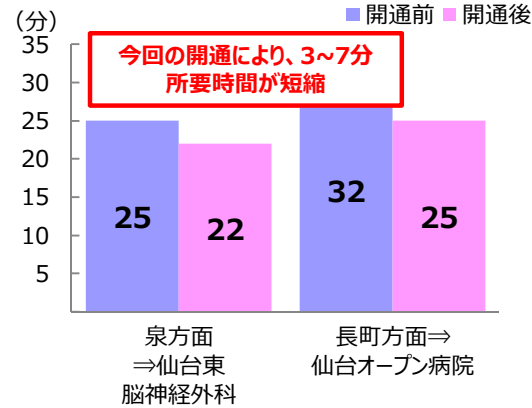
円滑な救急活動を支援

- 国道4号仙台バイパスの沿線には、第二次、及び第三次救急医療施設が立地しているが、主な搬送ルートとなる国道4号においては、救急車両走行時に一般車両の待避スペースが確保できず、円滑な救急搬送の支障となっていた。
- 今回の開通によって、搬送時間の短縮や一般車両の待避スペースの確保など、迅速かつ安全な救急活動の支援が期待される。

[国道4号仙台バイパス沿線の救急病院の立地と主な搬送ルート]

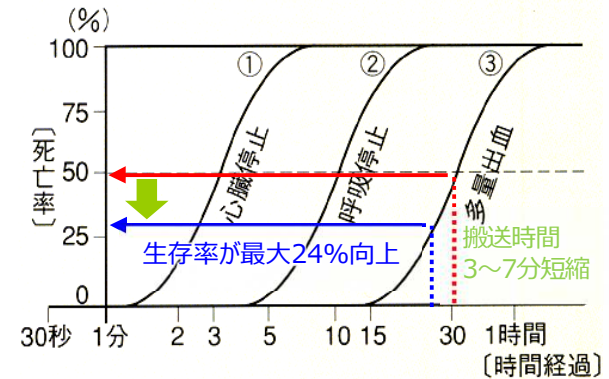


[医療機関への所要時間]



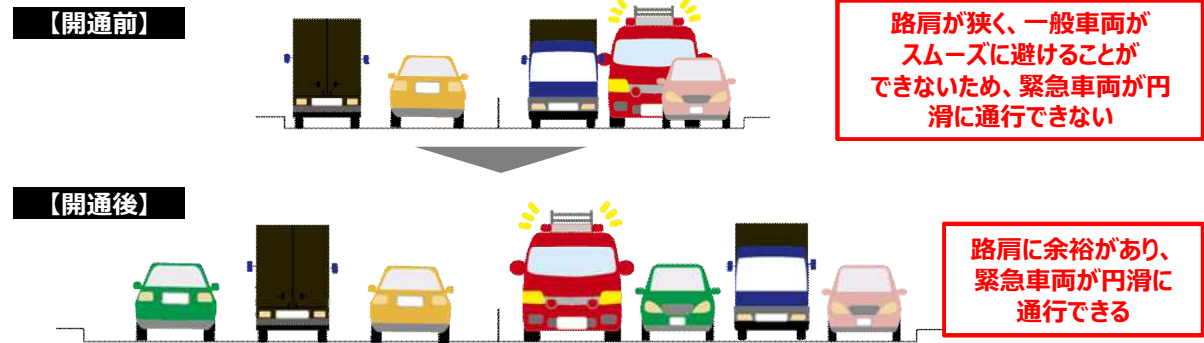
資料：所要時間ETC2.0 (2019.10月平日 ピーク時間帯7時台)
今回開通区間の速度は、6車線開通済み区間の平均速度、事業中区間の速度は60km/hで試算

[所要時間短縮による生存率の変化]



資料：カーラーの救命曲線

[開通前後の緊急車両通行のイメージ]



消防局の声

- 国道4号沿いは脳神経外科や心臓外科などの病院が立地し、ほぼすべての救急搬送に対応しているため国道4号の利用は多い。
- 消防車など車幅の広い緊急車両が一般車両を追い抜く際も、幅員が狭いと追い抜きができないため、6車線化されることでスムーズに通行できるのではないかと期待している。

ヒアリング調査結果 (R1.9)

