

# 川島海荷が“就活生”を熱演！

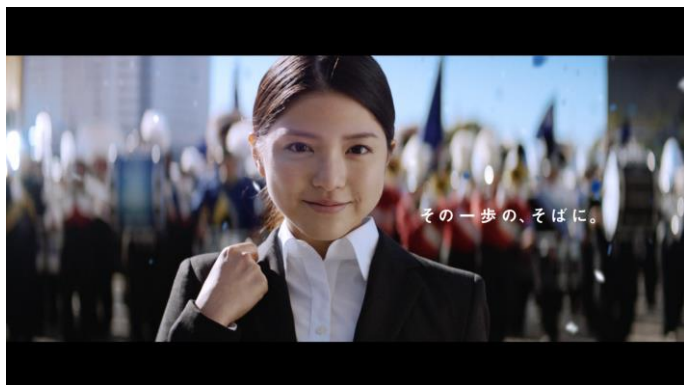
## 約250名のマーチングバンドが 「BELIEVE」の演奏でエールを送る

就職情報サイト「リクナビ2018」新TV-CM 2月18日(土)オンエアスタート

株式会社リクルートキャリア(本社：東京都千代田区 代表取締役社長：柳川昌紀)が運営する、日本最大級の新卒・既卒向け就職情報サイト「リクナビ2018」(<https://job.rikunabi.com/2018/>)が、2017年2月18日(土)より新TV-CMを放送開始しますので、概要をお知らせいたします。

### ■CMコンセプト 『その一步の、そばに。』

今回「リクナビ2018」新CMに、女優として活躍する川島海荷さんが就職活動中の女子大学生として登場します。『その一步の、そばに。』をコンセプトに、「就職活動をする一人ひとりの可能性をどこまでも信じて、いつも見守っていきたい」という思いを含め、期待と不安が入り混じる就活生に対し、マーチングバンドの演奏に乗せてエールを送る作品になっています。演奏する曲は、多くの就活生に馴染み深く、耳にすると自然と歌詞が思い浮かび、力が湧いてくる楽曲「BELIEVE」。マーチングバンドによる応援歌にアレンジしています。



### ■CMストーリー

今回、川島さんが演じるのは就職活動中の大学生で、面接に臨む就活生の心の変化を演じました。ベンチに座り、履歴書をチェックする就活生役の川島さん。面接時間がせまり、目を閉じて大きく息を吸い込みます。意を決して立ち上がり、面接会場に向かって歩き出すと、どこからともなく聞こえてきたのはマーチングバンドの演奏。歩く川島さんの後に、約250名のマーチングバンド隊が合唱曲「BELIEVE」を演奏して続きます。その壮大な演奏は、面接に向かう川島さんの気持ちを奮い立たせます。不安だった表情は、音楽の演奏とともに勇気づけられ、いつしか自信に満ちた表情へ。マーチングバンドの演奏に背中を押され、前に向かって進み出す川島さん。就職活動に臨む大学生と同世代の川島海荷さんが、就職活動の不安や悩みを抱える就活生を等身大で演じるCMとなりました。

### ■クレジット情報 「マーチングバンド」編

### ■オンエア情報

2017年2月18日(土)～ 全国でTVオンエア。  
特設サイト(<https://job.rikunabi.com/2018/media/brand/>)では2月7日(火)よりTV-CMとWeb限定メイキング映像が閲覧可能です。

リクルートキャリアではこれからも、ひとりひとりにあった「まだ、ここにはない、出会い。」を届けることを目指していきます。

【本件に関するお問い合わせ先】  
株式会社リクルートキャリア 広報部 社外広報グループ  
TEL：03-3211-7117 メール：kouho@waku-2.com

## [撮影の様子]

### 川島海荷さんがマーチングバンドの迫力に感動！

撮影は昨年末に、郊外のビジネス街で行われました。寒気とビル風が体にしみるなか、リクルートスーツで登場した川島海荷さん。今回は、就職活動の面接に向かう就活生の役柄です。

最初は不安げだった川島さんでしたが「就活生の気持ちに寄り添って、(就職活動を)前向きに頑張る姿を見せたい」と意気込んでいました。そんな川島さんに、撮影でもCMでも背中を後押ししてくれる存在が、約250名のマーチングバンドによる演奏でした。色とりどりの衣装に身を包んだマーチングバンド隊が並ぶ光景は圧巻！演奏が加わることでさらに迫力が増します。川島さんも「歩きながら演奏するマーチングバンドの皆さんのカッコよさや演奏の迫力に、CMの世界観に入り込んで演じられました」と満足そうでした。

### オリジナル必勝術「ここぞ！という時には、“カツ”を食べて臨みます」

学生時代から仕事をされていた川島さんですが、社会人になって「より責任が増した」と感じたそうです。働くうえで「(仕事の)過程は大変なこともあるけど、楽しんで取り組むこと」を心がけているそうですが、ここぞ！という時にはカツを食べて臨むのが川島家の習わしとのこと。川島さんも受験の前日や、現在出演している朝の情報番組初日の前にもカツを食べて大事な日を迎えたそうです。



## ■出演者情報



### 川島 海荷 (かわしま うみか)

生年月日 : 1994年3月3日

出身地 : 埼玉県

2006年女優デビュー。以降、ドラマ「ブラッディ・マンデイ」(TBS)、「高校生レストラン」(NTV)、「ぴんとこな」(TBS)、「花燃ゆ」(NHK大河)、映画「私の優しくない先輩」、「怪物くん」、「星守る犬」を始め、数々の作品に出演。

2016年10月より、日本テレビ系情報番組『ZIP!』(毎週月～金曜日 あさ5:50～8:00)に総合司会として出演中。

## ■マーチングバンド情報

大学生も多く参加する8チームのマーチングバンドで構成。

日本マーチングバンド協会主催マーチングバンド全国大会で金賞(一般の部)受賞のYOKOHAMA ROBINSを初め、関東学院高校、THE YOKOHAMA SCOUTS、GENESIS、立正大学吹奏学部、東京フェニックス ドラムアンドビューグルコー、Yokohama INSPIRES Drum & Bugle Corps、White Galaxyが出演しています。

## ■楽曲情報

### 「BELIVE」(作詞・作曲: 杉本竜一)

特設サイト(<https://job.rikunabi.com/2018/media/brand/>)では2月14日(火)より、BELIEVEの楽譜をダウンロード頂けます。

## ■新CMカットデータ

○クレジット表記：「マーチングバンド」編

