

資料4

運賃低減バス運行計画(案)について

1 目的

バスの利用者の減少とともに、運行事業者への補助金が増大していることから、都市機能として不可欠なバス路線を確保・維持・活性化するため、新たな視点と逆転の発想を持って、多様な利用目的や効果を生む「路線バスの運賃低減施策」を実施するもの。

2 運行計画内容

(1) 対象路線 市内を運行する路線バス(18路線)

菅平線、真田線、傍陽線、豊殿線、信州上田医療センター線、西丸子線
塩田線、信州の鎌倉シャトルバス、祢津線、佐久上田線、鹿教湯線、武石線
県道川西線、室賀線、青木線、中仙道線、丸子線、長久保線

(2) 実証運行期間

平成25年10月1日から3年間

(3) 運賃設定について

	現行運賃	改定運賃
運賃区界 内の移動	100円～140円	100円
	150円～190円	150円
	200円～240円	200円
	250円～290円	250円
	300円～	300円
運賃区界外への移動		上限500円

- ・ 運賃区界内の移動は上限300円とする
- ・ 運賃区界外への移動は上限500円とする

(4) 他市町村に跨る路線の運賃設定について

(佐久上田線、青木線、中仙道線、丸子線、長久保線)

- ・ 市内間の乗降については低減運賃とし市外からは現行運賃とする。
- ・ 市内⇄市内(低減運賃)、市内⇄市外(現行運賃)

(5) 運行計画の変更案

(主な変更点)

(仮称:御屋敷公園線)

- ・ 赤井方面へのルートの新設(上り6便、下り6便、平日・土曜運行)

(仮称:東塩田線)

- ・ 東塩田方面へのルートの新設

さくら国際高校～下之郷駅 往復1便(朝夕、平日・土曜運行)

下之郷駅～川西医院(往復2便(昼間、月水運行))

(6) 事業効果

- ・ 低炭素社会づくりの推進(CO2の削減)
- ・ 高齢者の外出促進・健康増進
- ・ 交通渋滞の緩和
- ・ 高校生等通学費負担軽減
- ・ 中心市街地も含めた地域の活性化

(7) 数値目標

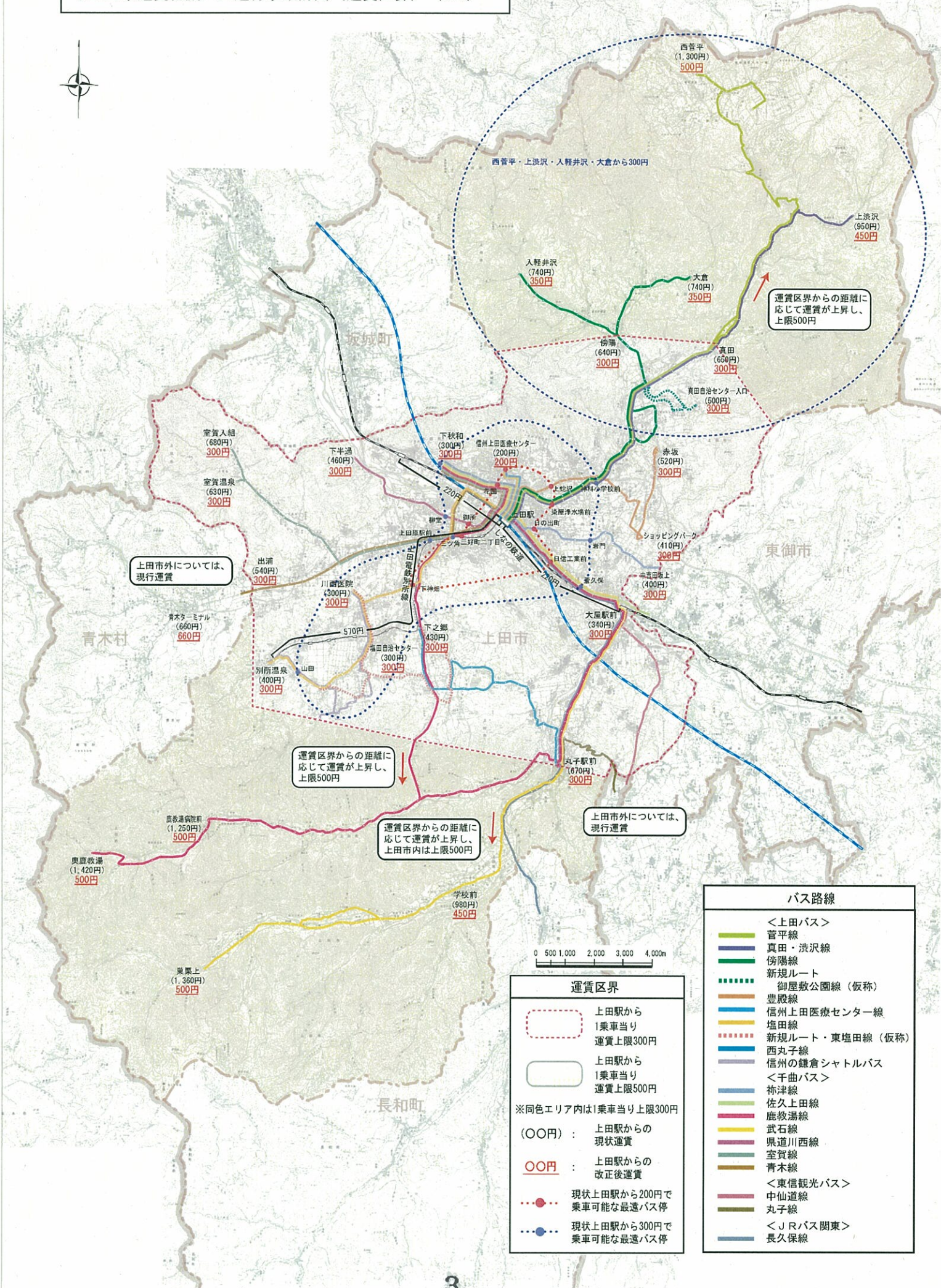
- ・ 現在の輸送人員(H23実績、18路線) 1,079千人
平成25年度から3年間で1.5倍の輸送人員を目指す。(約540千人増)

- ・ 平均乗車区間(約220円)を市内1世帯のうち1人が、1ヶ月に往復1回バスを多く利用することで目標は達成できる。

3 今後の予定

～H25.5	バス事業者等との調整
～H25.5	国県との調整
H25.3～4	地域協議会への説明
H25.3、H25.5	上田市公共交通活性化協議会
H25.6	長野県公共交通活性化協議会
H25.7～9	市民へのPR
H25.10.1～	実証運行開始

◆上田市運賃低減バス運行事業計画（運賃区界）（300）



上田市外については、
現行運賃

運賃区界からの距離に
応じて運賃が上昇し、
上限500円

運賃区界からの距離に
応じて運賃が上昇し、
上田市内は上限500円

上田市外については、
現行運賃

バス路線	
<上田バス>	
	菅平線
	真田・渋沢線
	傍陽線
	新規ルート
	豊殿線
	信州上田医療センター線
	塩田線
	新規ルート・東塩田線（仮称）
	西丸子線
	信州の鎌倉シャトルバス
<千曲バス>	
	柗津線
	佐久上田線
	鹿教湯線
	武石線
	県道川西線
	室賀線
	青木線
<東信観光バス>	
	中仙道線
	丸子線
<JRバス関東>	
	長久保線

運賃区界	
	上田駅から 1乗車当り 運賃上限300円
	上田駅から 1乗車当り 運賃上限500円
※同色エリア内は1乗車当り上限300円	
(○○円)	上田駅からの 現行運賃
○○円	上田駅からの 改正後運賃
	現状上田駅から200円で 乗車可能な最速バス停
	現状上田駅から300円で 乗車可能な最速バス停

上田市運賃低減バス実証運行に伴う運賃の改定等について

(1) 新たな運賃体系の概要

実証運行開始時より、初乗り運賃 100 円、100 円以上 50 円刻みで上限 300 円とする。

対象となる路線は、次のとおりとする。

対象バス路線：菅平線、真田線、渋沢線、豊殿線、信州上田医療センター線、西丸子線、塩田線、真田線、信州の鎌倉シャトルバス、祢津線、佐久上田線、鹿教湯線、武石線、県道川西線、室賀線、青木線、中仙道線、丸子線、長久保線

表 運賃改定の概要

		現行運賃	改定後の運賃
異なる運賃区界への移動	同一運賃区界内での移動	100 円～140 円	100 円
		150 円～190 円	150 円
		200 円～240 円	200 円
		250 円～290 円	250 円
		300 円～	300 円
		300 円～690 円	300 円
		700 円～790 円	350 円
		800 円～890 円	400 円
		900 円～990 円	450 円
		1,000 円～	500 円

注) 小児運賃、身体障害者等は半額、また、端数が出る場合は 10 円単位に切り上げる。

※一部区間については上の表とは異なる運賃体系とする (別紙運賃表参照)。

(2) 定期券・回数券の取扱い

新たな運賃体系に対応した定期券・回数券とし、現行に準じた割引率とする。また、発行済みの定期券で、実験開始後の期間にまたがるものについては、実験開始後の運賃差額分を払い戻すものとする。

ア 上田バス

菅平線、真田・渋沢線、傍陽線（上田駅～真田自治センター入口の区間）、
信州上田医療センター線

表 定期券・回数券の運賃（又は割引率）（上田バス）

単位：円

運賃	通勤		通学		通勤片道		通学片道		障害者通勤		障害者通学	
	1ヵ月	3ヵ月	1ヵ月	3ヵ月	1ヵ月	3ヵ月	1ヵ月	3ヵ月	1ヵ月	3ヵ月	1ヵ月	3ヵ月
100	4,200	11,970	3,600	10,260	2,100	5,990	1,800	5,130	2,940	8,380	2,520	7,190
150	6,300	17,960	5,400	15,390	3,150	8,980	2,700	7,700	4,410	12,570	3,780	10,770
200	8,400	23,940	7,200	20,520	4,200	11,970	3,600	10,260	5,880	16,760	5,040	14,360
250	10,500	29,930	9,000	25,650	5,250	14,960	4,500	12,830	7,350	20,950	6,300	17,960
300	12,600	35,910	10,800	30,780	6,300	17,960	5,400	15,390	8,820	25,140	7,560	21,550
350	14,700	41,900	12,600	35,910	7,350	20,950	6,300	17,960	10,290	29,330	8,820	25,140
400	16,800	47,880	14,400	41,040	8,400	23,940	7,200	20,520	11,760	33,520	10,080	28,730
450	18,900	53,870	16,200	46,170	9,450	26,930	8,100	23,090	13,230	37,710	11,340	32,320
500	21,000	59,850	18,000	51,300	10,500	29,930	9,000	25,650	14,700	41,900	12,600	35,910

傍陽線（真田自治センター入口～大倉・入軽井沢の区間） 単位：円

運賃	通勤・通学	
	1ヵ月	3ヵ月
150	5,520	16,560
200	7,360	22,080
250	9,200	27,600
300	11,040	33,120

豊殿線

単位：円

	通勤		通学		通勤片道		通学片道		障害者通勤		障害者通学	
	1ヵ月	3ヵ月	1ヵ月	3ヵ月	1ヵ月	3ヵ月	1ヵ月	3ヵ月	1ヵ月	3ヵ月	1ヵ月	3ヵ月
運賃	3,910	11,140	3,600	10,260	1,960	5,570	1,800	5,130	2,740	7,800	2,520	7,190
100	5,860	16,700	5,400	15,390	2,930	8,350	2,700	7,700	4,110	11,690	3,780	10,770
200	7,820	22,290	7,200	20,520	3,910	11,150	3,600	10,260	5,480	15,610	5,040	14,360
250	9,780	27,870	9,000	25,650	4,890	13,940	4,500	12,830	6,850	19,510	6,300	17,960
300	11,730	33,430	10,800	30,780	5,870	16,720	5,400	15,390	8,220	23,410	7,560	21,550

※ ただし、次の区間については上の表によらず、次の運賃表のとおりとする。

区間	通勤		通学		通勤片道		通学片道		障害者通勤		障害者通学	
	1ヵ月	3ヵ月	1ヵ月	3ヵ月	1ヵ月	3ヵ月	1ヵ月	3ヵ月	1ヵ月	3ヵ月	1ヵ月	3ヵ月
上田駅 ～新田	4,200	11,970	3,600	10,260	2,100	5,990	1,800	5,130	2,940	8,380	2,520	7,190
上田駅 ～神科 農協前	12,600	35,910	10,800	30,780	6,300	17,960	5,400	15,390	8,820	25,140	7,560	21,550

西丸子線

単位：円

運賃	通勤・通学 1ヵ月のみ
150	5,870
300	11,730

塩田線

単位：円

運賃	通勤・通学 1ヵ月のみ
100	3,500
150	5,000
200	7,000
250	8,500
300	10,000

イ 千曲バス・東信観光バス

対象となる全ての路線について、次表のとおりとする。

表 定期券・回数券の割引率（千曲バス・東信観光バス）

種別	区分	1ヶ月	3ヶ月	
定期券	持参人（無記名）	25%引き	1ヶ月の3倍の 5%引き	
	通勤	30%引き	1ヶ月の3倍の 5%引き	
	通学（中学生以上）	40%引き	1ヶ月の3倍の 5%引き	
	小児	通学定期券の半額		

注）表以外の定期券、回数券、特殊乗車券は、各社の取り扱いに委ねるものとする

※片道定期券（1ヶ月・3ヶ月）は通勤定期券、通学定期券共に各定期運賃額の半額とする。

持参人（無記名）の定期券は、千曲バス及び東信観光バスのみ発行している。

ウ JRバス関東

長久保線（上田駅～飛魚の区間）

表 定期券の運賃（JRバス：長久保線）

単位：円

運賃	通勤			通学			通勤片道			通学片道		
	1ヵ月	3ヵ月	6ヵ月	1ヵ月	3ヵ月	6ヵ月	1ヵ月	3ヵ月	6ヵ月	1ヵ月	3ヵ月	6ヵ月
100	4,280	12,200	23,120	3,670	10,460	19,810	2,140	6,100	11,560	1,840	5,230	9,910
150	6,420	18,310	34,680	5,500	15,690	29,730	3,210	9,160	17,340	2,750	7,850	14,870
200	8,560	24,400	46,240	7,340	20,920	39,630	4,280	12,200	23,120	3,670	10,460	19,820
250	10,700	30,510	57,800	9,170	26,150	49,540	5,350	15,260	28,900	4,590	13,080	24,770
300	12,840	36,610	69,360	11,010	31,380	59,450	6,420	18,310	34,680	5,510	15,690	29,730
350	14,990	42,710	80,920	12,840	36,610	69,360	7,500	21,360	40,460	6,420	18,310	34,680
400	17,130	48,810	92,480	14,680	41,840	79,270	8,570	24,410	46,240	7,340	20,920	39,640

Faint, illegible text at the top of the page, possibly a header or introductory paragraph.

Second block of faint, illegible text in the middle of the page.

Third block of faint, illegible text near the bottom of the page.

乗継割引について

(1) 傍陽線（上田駅～真田自治センター入口～大倉・入軽井沢）について

路線バス運行の効率化のため、傍陽線の一部（昼間運行）が真田自治センター入口での折り返し運行となり、乗り継ぎが必要となる。そこで乗り継ぎによる乗車運賃増加を解消するためこの制度を設け、乗り継いだ場合でも乗継券を利用した場合は、直行の運賃と同じとする。

乗車（降車）区間→	乗継指定停留所	←降車（乗車）区間
大倉～真田中学校前 入軽井沢～真田中学校前	真田自治センター入口	中原（本原）～上田駅

(2) （新設の「御屋敷公園線」は、他の路線に乗り継いで利用することを前提とする路線であるため、乗継券を利用し乗り継ぐ場合には乗継指定停留所である真田自治センター入口と乗車（降車）区間までの運賃と同じとする。

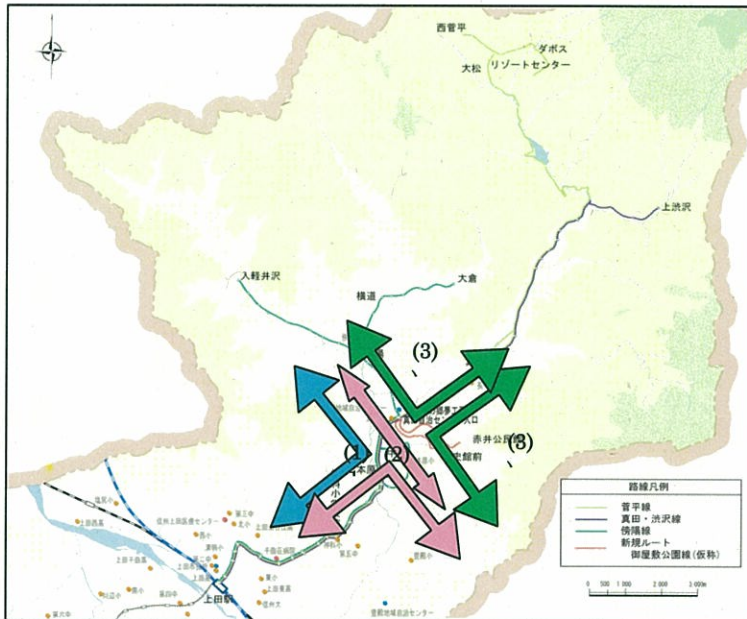
乗車（降車）区間→	乗継指定停留所	←降車（乗車）区間
御屋敷公園線（全区間）	真田自治センター入口	中原（本原）～上田駅
御屋敷公園線（全区間）	真田自治センター入口	大倉～真田中学校前 入軽井沢～真田中学校前

(3) 同一区域内にあり、目的地までの直通バス（系統）がなく、同一バス会社の2つの路線を乗り継ぐ次の場合について乗継券を利用した場合には、乗継割引（100円割引を設定する。

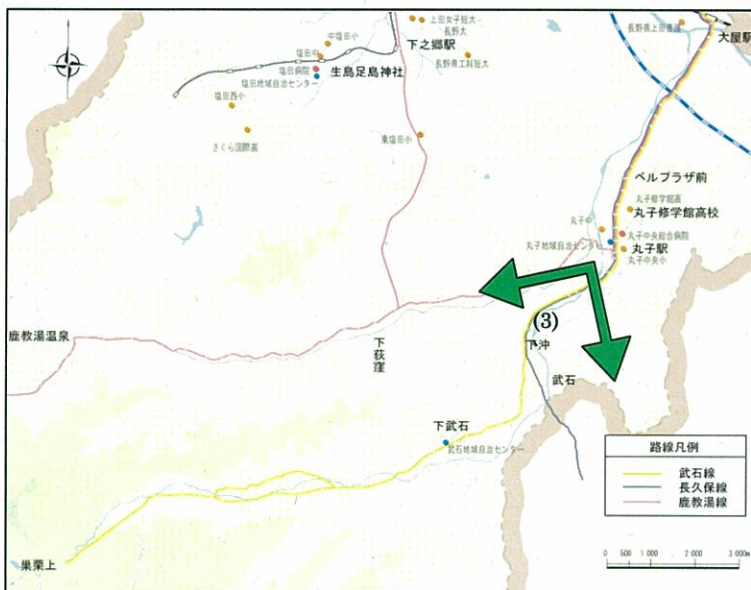
乗車（降車）区間→	乗継指定停留所	←降車（乗車）区間
菅平高原 大松～幸村の郷夢工房前 上渋沢～幸村の郷夢工房前	真田自治センター入口	入軽井沢～真田中学校前 大倉～真田中学校前 御屋敷公園線（全区間）
丸子自治センター前～奥 鹿教湯病院	丸子駅前	三反田～巢栗上

乗継割引について

真田地域(乗継指定停留所:真田自治センター入口)



丸子地域・武石地域(乗継指定停留所:丸子駅前)



菅平線

- 上段黒字数字は現行運賃(単位:円)です
- 下段赤字数字は改定運賃(単位:円)です。

※現行運賃300円以下については口色の部分の運賃設定と同じです。
 ※ただし、色の料金は、左表によらず運賃を設定してあります。

現行運賃	料金低減後の運賃
100 ~ 140	100 円
150 ~ 190	150 円
200 ~ 240	200 円
250 ~ 290	250 円
300 ~	300 円

現行運賃	料金低減後の運賃
100 ~ 690	上表のとおり
700 ~ 790	350 円
800 ~ 890	400 円
900 ~ 990	450 円
1,000 ~	500 円

区界	区界	料金
樋之沢	ツートンセンター前	400 円
樋之沢	ダボス	400 円
樋之沢	西菅平	400 円

菅平高原 西菅平	菅平高原 ダボス	菅平高原 リゾートセ	大洞	菅平ダム	菅平口	上大日向	大日向	下大日向	横沢	真田	長小学校 前	石舟	真田自治 センター	本原	殿城口	樋之沢	神科農協 前	上田検査 場前	上川原柳	新田	上田駅
100	100	100	100	100	100	100	100	100	100	100	100	100	100	100	100	100	100	100	100	100	100
100	100	100	100	100	100	100	100	100	100	100	100	100	100	100	100	100	100	100	100	100	100
300	300	300	300	300	300	300	300	300	300	300	300	300	300	300	300	300	300	300	300	300	300
400	400	400	400	400	400	400	400	400	400	400	400	400	400	400	400	400	400	400	400	400	400
450	450	450	450	450	450	450	450	450	450	450	450	450	450	450	450	450	450	450	450	450	450
600	600	600	600	600	600	600	600	600	600	600	600	600	600	600	600	600	600	600	600	600	600
700	700	700	700	700	700	700	700	700	700	700	700	700	700	700	700	700	700	700	700	700	700
750	750	750	750	750	750	750	750	750	750	750	750	750	750	750	750	750	750	750	750	750	750
850	850	850	850	850	850	850	850	850	850	850	850	850	850	850	850	850	850	850	850	850	850
850	850	850	850	850	850	850	850	850	850	850	850	850	850	850	850	850	850	850	850	850	850
950	950	950	950	950	950	950	950	950	950	950	950	950	950	950	950	950	950	950	950	950	950
1050	1050	1050	1050	1050	1050	1050	1050	1050	1050	1050	1050	1050	1050	1050	1050	1050	1050	1050	1050	1050	1050
1100	1100	1100	1100	1100	1100	1100	1100	1100	1100	1100	1100	1100	1100	1100	1100	1100	1100	1100	1100	1100	1100
1150	1150	1150	1150	1150	1150	1150	1150	1150	1150	1150	1150	1150	1150	1150	1150	1150	1150	1150	1150	1150	1150
1250	1250	1250	1250	1250	1250	1250	1250	1250	1250	1250	1250	1250	1250	1250	1250	1250	1250	1250	1250	1250	1250
1300	1300	1300	1300	1300	1300	1300	1300	1300	1300	1300	1300	1300	1300	1300	1300	1300	1300	1300	1300	1300	1300

- は区界停留所
- 上田駅
- 松尾町
- 原町
- 房山
- 新田
- 下川原柳
- 上川原柳
- 染屋浄水場前
- 西洋旅館前
- 上田検査場前
- 住吉
- 神科農協前
- 神科小学校前
- 樋之沢
- 伊勢山
- 殿城口
- 下原
- 本原
- 真田自治センター入口
- 幸村の郷夢工房前
- 石舟
- 長小学校前
- 中真田
- 真田
- 横沢
- 湯の平
- 下大日向
- 和熊口
- 大日向
- 宮前
- 上大日向
- 菅平口
- 菅平ダム
- 大洞
- 別荘入口
- 菅平高原 羽根尾
- 菅平高原 郵便局前
- 菅平高原 リゾートセンター前
- 菅平高原 農協前
- 菅平高原 東公園前
- 菅平高原 天狗
- 菅平高原 ダボス
- 太郎リフト事務所前
- 菅平高原 白金
- 菅平高原 西菅平
- 菅平高原 つばくろ
- 菅平高原 大松

「湯の平」「別荘入口」は外方停留所

豊殿線

- 上段黒字数字は現行運賃(単位:円)です
- 下段赤字数字は改定運賃(単位:円)です。

色の部分の各施策での運賃設定

現行運賃		料金低減後の運賃	
100	～ 140	100	円
150	～ 190	150	円
200	～ 240	200	円
250	～ 290	250	円
300	～	300	円

									上田駅
									100
								新田	100
									140
								蛇沢	100
									200
								大久保入口	140
									200
									270
								神科農協前	140
									210
									250
									300
								五中前	140
									190
									230
									280
									340
								下郷	140
									200
									250
									300
									340
								岩清水入口	140
									210
									250
									300
									340
									390
									450
								赤坂	140
									210
									270
									320
									370
									410
									450
									520
									300
									300
									300
									300

●は区界停留所

●	上田駅
	松尾町
	原町
	房山
●	新田
	川原柳
●	蛇沢
	上蛇沢
	金井
●	大久保入口
	神科
●	神科農協前
	神科小学校前
●	五中前
	新屋西
	新屋
	下郷西
	ショッピングパーク
	漆戸
●	下郷
	宮前
●	岩清水入口
	殿城郵便局前
	矢沢
	赤坂口
●	赤坂北
	赤坂

「宮前」は外方停留所

信州上田医療センター線

- 上段黒字数字は現行運賃(単位:円)です
- 下段赤字数字は改定運賃(単位:円)です。

●	上田駅 松尾町 原町 房山
●	北上田
●	八幡北
●	信州上田医療センター

		北上田	上田駅
			100
			100
信州上田医療センター	150		200
	150		200

信州の鎌倉シャトルバス

1回200円
 1日500円
 (路線内均一運賃)
 運行期間:4月1日~11月30日

別所温泉
別所温泉駅
比蘭樹
山田
満願寺
金井
さくら国際高校前
手塚
中原
西前山
塩田の郷マレットゴルフ場
中禅寺
龍光院
前山
宮本町
本町
前山寺
藤本
無言館
押出
東前山
十人
上本郷入口
塩田自治センター
塩田病院
塩田町駅
JA塩田
学海団地
保野
川西医院入口
川西医院

祢津線

現行 改定

八幡 ⇄ 花園	140	100
八幡 ⇄ 生塚	140	100
八幡 ⇄ 警察署入口	140	100
八幡 ⇄ 西校入口	140	100
八幡 ⇄ 秋和	140	100

色の部分の各施策での運賃設定

現行運賃	料金低減後の運賃
100 ~ 140	100 円
150 ~ 190	150 円
200 ~ 240	200 円
250 ~ 290	250 円
300 ~	300 円

- 黒数字は現行運賃(単位:円)です。
- 赤字数字は改定運賃(単位:円)です。

					下秋和
				秋和	140
					100
		花園		140	230
				100	200
	上田		140	250	300
			100	250	300
	東公園前	230	300	380	430
		200	300	300	300
	笹井	200	330	400	480
		200	300	300	300
町吉田	150	270	400	480	560
	150	250	300	300	300

区界	停留所
下秋和	下秋和車庫 下秋和
秋和	秋和

生塚
警察署入口
西校入口

花園	花園
上田	八幡
	新田
	房山
	原町営業所
	松尾町
	上田駅前
	鷹匠町
	笠原工業口
	上田常入
	日の出町

小林脳外科前

東公園前	東公園前 SBC放送局前 岩門
笹井	笹井

林ノ郷

町吉田	豊里団地前 町吉田 中吉田坂下 中吉田坂上
-----	--------------------------------

※欄外は外方停留所

佐久上田線(市内)

		現行	改定
八幡 ⇄ 花園	140	100	
八幡 ⇄ 生塚	140	100	
八幡 ⇄ 警察署入口	140	100	
八幡 ⇄ 西校入口	140	100	
八幡 ⇄ 秋和	140	100	

- 上段黒字数字は現行運賃(単位:円)です。
- 下段赤字数字は改定運賃(単位:円)です。

色の部分の各施策での運賃設定		
現行運賃	料金低減後の運賃	
100 ~ 140	100 円	
150 ~ 190	150 円	
200 ~ 240	200 円	
250 ~ 290	250 円	
300 ~	300 円	

色の部分の運賃は現行運賃のまま変わりはありません。
 ※ 乗降いずれも上田市内の停留所の際のみ、低減運賃となる
 (乗降いずれかが市外の場合は現行運賃のままです。)

	現行														改定													
	140	140	140	140	140	140	140	140	140	140	140	140	140	140	140	100												
勝間	140	280	330	400	480	540	590	660	710	780	830	880	940	980	1040	1090	1120	1160	1230	1280	1340	1400	1450	1510	1560	1610	1660	1690
白田	230	270	340	420	480	540	610	660	730	780	830	890	930	1000	1050	1080	1120	1180	1230	1300	1360	1420	1470	1520	1570	1620	1660	1660
取出	140	210	290	360	410	480	550	620	670	720	780	820	890	940	980	1020	1080	1140	1200	1270	1330	1380	1440	1490	1540	1570	1570	1570
野沢	140	250	310	360	440	500	580	640	680	740	780	850	910	950	990	1050	1100	1170	1240	1300	1360	1410	1460	1510	1540	1540	1540	1540
中込	160	240	290	370	430	510	580	620	680	720	790	850	890	930	1000	1050	1120	1180	1240	1300	1360	1410	1460	1510	1540	1540	1540	1540
佐久市役所前	140	210	290	350	430	490	550	610	650	720	780	820	860	930	990	1060	1120	1180	1240	1300	1360	1410	1460	1510	1540	1540	1540	1540
猿久保	140	230	290	370	430	480	550	600	670	720	760	800	880	940	1010	1070	1140	1200	1260	1320	1370	1440	1500	1570	1640	1710	1780	1850
岩村田	150	240	320	380	430	500	550	620	680	720	760	830	890	970	1030	1100	1160	1220	1280	1330	1370	1440	1500	1570	1640	1710	1780	1850
長土呂	140	240	300	360	420	480	560	610	650	690	770	820	900	980	1040	1100	1160	1220	1280	1330	1370	1440	1500	1570	1640	1710	1780	1850
和田	140	240	290	360	410	490	560	600	640	710	770	850	920	990	1050	1110	1170	1230	1290	1350	1410	1470	1530	1590	1650	1710	1770	1830
三岡	140	210	280	330	410	480	520	570	650	700	780	850	920	990	1050	1110	1170	1230	1290	1350	1410	1470	1530	1590	1650	1710	1770	1830
四ツ谷	140	220	270	350	410	460	510	590	650	730	800	870	940	1010	1060	1120	1180	1240	1300	1360	1420	1480	1540	1600	1660	1720	1780	1840
東小諸	140	220	300	360	410	460	540	600	680	760	820	890	960	1020	1080	1140	1200	1260	1320	1380	1440	1500	1560	1620	1680	1740	1800	1860
小諸	140	230	290	340	390	480	540	620	700	770	840	910	970	1030	1090	1150	1210	1270	1330	1390	1450	1510	1570	1630	1690	1750	1810	1870
声原中学校入口	140	240	290	340	390	420	490	580	650	720	790	860	930	990	1050	1110	1170	1230	1290	1350	1410	1470	1530	1590	1650	1710	1770	1830
西原	140	210	250	340	410	500	580	650	720	790	860	930	990	1050	1110	1170	1230	1290	1350	1410	1470	1530	1590	1650	1710	1770	1830	1890
芝生田	140	190	280	350	440	520	600	670	740	800	870	940	1000	1060	1120	1180	1240	1300	1360	1420	1480	1540	1600	1660	1720	1780	1840	1900
片羽	140	230	300	390	480	560	630	700	760	830	870	940	1000	1060	1120	1180	1240	1300	1360	1420	1480	1540	1600	1660	1720	1780	1840	1900
牧家	140	250	340	430	510	590	660	720	790	830	900	960	1020	1080	1140	1200	1260	1320	1380	1440	1500	1560	1620	1680	1740	1800	1860	1920
加沢	140	250	340	420	500	580	650	710	780	820	890	950	1010	1070	1130	1190	1250	1310	1370	1430	1490	1550	1610	1670	1730	1790	1850	1910
田中	140	270	360	440	520	590	660	720	790	830	900	960	1020	1080	1140	1200	1260	1320	1380	1440	1500	1560	1620	1680	1740	1800	1860	1920
海野	140	260	350	430	500	580	650	710	780	820	890	950	1010	1070	1130	1190	1250	1310	1370	1430	1490	1550	1610	1670	1730	1790	1850	1910
大屋	140	260	340	420	500	580	650	710	780	820	890	950	1010	1070	1130	1190	1250	1310	1370	1430	1490	1550	1610	1670	1730	1790	1850	1910
神川	140	260	340	420	500	580	650	710	780	820	890	950	1010	1070	1130	1190	1250	1310	1370	1430	1490	1550	1610	1670	1730	1790	1850	1910
上堀	140	260	340	420	500	580	650	710	780	820	890	950	1010	1070	1130	1190	1250	1310	1370	1430	1490	1550	1610	1670	1730	1790	1850	1910
上田	140	250	330	410	470	540	600	670	710	780	820	890	950	1010	1070	1130	1190	1250	1310	1370	1430	1490	1550	1610	1670	1730	1790	1850
花園	140	250	330	410	470	540	600	670	710	780	820	890	950	1010	1070	1130	1190	1250	1310	1370	1430	1490	1550	1610	1670	1730	1790	1850
秋和	140	250	330	410	470	540	600	670	710	780	820	890	950	1010	1070	1130	1190	1250	1310	1370	1430	1490	1550	1610	1670	1730	1790	1850
下秋和車庫	140	250	330	410	470	540	600	670	710	780	820	890	950	1010	1070	1130	1190	1250	1310	1370	1430	1490	1550	1610	1670	1730	1790	1850

区界	停留所
下秋和車庫	下秋和車庫
秋和	下秋和
	生塚
	警察署入口
	西校入口
花園	花園
上田	八幡
	新田
	房山
	原町
	松尾町
	上田駅前
	鷹匠町
	笠原工業入口
	昭栄前
	日本無線前
上堀	上堀
	日信工業前
	八日堂入口
	信濃国分寺駅前
神川	神川
	蒼久保
	岩下
大屋	トウトク前
	大屋北
	和入口
	西海野
海野	本海野
	白鳥台
	田中小学校入口
田中	東御市役所前
	常田入口
	中学校入口
加沢	加沢坂下
	加沢
牧家	牧家西
	牧家
片羽	片羽
	赤岩
芝生田	芝生田
	深沢
西原	西原
	西原東
声原中学校入口	声原中学校入口
	小諸商業高校前
小諸	小諸駅前
	赤坂
	南町
	厚生病院前
	蛇堀
東小諸	東小諸
	東中学校前
四ツ谷	四ツ谷
	釜神
三岡	三岡
	谷地原
和田	和田森前
	和田中央
	近津
長土呂	長土呂
	佐久平駅前
	佐久長聖高校入口

区界	停留所
岩村田	住吉町
	龍雲寺前
	岩村田
	岩村田相生町
	岩村田小学校入口
猿久保	猿久保
	北中込工業団地入口
佐久市役所前	中央区北
	佐久市役所前
	伊勢宮
	瀬戸入口
中込	三ツ家
	佐太夫町
	中込橋場
	中込公園
野沢	野沢営業所
	成田山びんごろ地蔵入口
	野沢バスセンター
	相生町
取出	取出
	取出原
臼田	高等学校前
	新佐久建設事務所入口
	臼田中央
	佐久総合病院
	臼田
	稲荷山下
	稲荷山南口
勝間	勝間

※欄外は外方停留所

鹿教湯線(平井寺経由)

- 各セル内の数字は現行運賃(単位:円)です
- 300円施策での運賃は下表のとおりです。

色の部分の各施策での運賃設定

現行運賃	料金低減後の運賃
100 ~ 140	100 円
150 ~ 190	150 円
200 ~ 240	200 円
250 ~ 290	250 円
300 ~	300 円

色の部分の各施策での運賃設定

現行運賃	料金低減後の運賃
100 ~ 690	上記表のとおり
700 ~ 790	350 円
800 ~ 890	400 円
900 ~ 990	450 円
1,000 ~	500 円

鹿教湯温泉	大塩	六沢	茂沢	宮沢	虚空蔵	萩窪	梨の木	生島足島神社	三ツ角	三好町	上田駅
170	140	140	140	140	140	210	400	310	140	140	140
250	210	210	210	170	250	210	610	360	240	240	240
290	280	250	250	250	300	460	650	430	300	300	300
360	320	300	300	300	350	660	980	500	350	350	350
400	360	330	330	350	400	710	300	610	400	400	400
450	400	360	360	400	450	780	300	660	450	450	450
560	480	410	410	450	500	830	300	710	500	500	500
780	710	500	500	550	600	880	300	780	550	550	550
960	890	600	600	650	700	940	300	840	600	600	600
1010	940	650	650	700	750	1010	300	910	650	650	650
1250	1180	880	880	950	1000	1180	300	1050	880	880	880
	1180	940	940	1050	1100	1250	300	1100	940	940	940
	1250	1010	1010	1150	1200	1300	300	1150	1010	1010	1010
	1340	1100	1100	1250	1300	1400	300	1250	1100	1100	1100
	1460	1200	1200	1350	1400	1500	300	1350	1200	1200	1200
	1530	1250	1250	1400	1450	1550	300	1400	1250	1250	1250
	1600	1300	1300	1450	1500	1600	300	1450	1300	1300	1300
	1670	1350	1350	1500	1550	1650	300	1500	1350	1350	1350
	1740	1400	1400	1550	1600	1700	300	1550	1400	1400	1400
	1810	1450	1450	1600	1650	1750	300	1600	1450	1450	1450
	1880	1500	1500	1650	1700	1800	300	1650	1500	1500	1500
	1950	1550	1550	1700	1750	1850	300	1700	1550	1550	1550
	2020	1600	1600	1750	1800	1900	300	1750	1600	1600	1600
	2090	1650	1650	1800	1850	1950	300	1800	1650	1650	1650
	2160	1700	1700	1850	1900	2000	300	1850	1700	1700	1700
	2230	1750	1750	1900	1950	2050	300	1900	1750	1750	1750
	2300	1800	1800	1950	2000	2100	300	1950	1800	1800	1800
	2370	1850	1850	2000	2050	2150	300	2000	1850	1850	1850
	2440	1900	1900	2050	2100	2200	300	2050	1900	1900	1900
	2510	1950	1950	2100	2150	2250	300	2100	1950	1950	1950
	2580	2000	2000	2150	2200	2300	300	2150	2000	2000	2000
	2650	2050	2050	2200	2250	2350	300	2200	2050	2050	2050
	2720	2100	2100	2250	2300	2400	300	2250	2100	2100	2100
	2790	2150	2150	2300	2350	2450	300	2300	2150	2150	2150
	2860	2200	2200	2350	2400	2500	300	2350	2200	2200	2200
	2930	2250	2250	2400	2450	2550	300	2400	2250	2250	2250
	3000	2300	2300	2450	2500	2600	300	2450	2300	2300	2300
	3070	2350	2350	2500	2550	2650	300	2500	2350	2350	2350
	3140	2400	2400	2550	2600	2700	300	2550	2400	2400	2400
	3210	2450	2450	2600	2650	2750	300	2600	2450	2450	2450
	3280	2500	2500	2650	2700	2800	300	2650	2500	2500	2500
	3350	2550	2550	2700	2750	2850	300	2700	2550	2550	2550
	3420	2600	2600	2750	2800	2900	300	2750	2600	2600	2600
	3490	2650	2650	2800	2850	2950	300	2800	2650	2650	2650
	3560	2700	2700	2850	2900	3000	300	2850	2700	2700	2700
	3630	2750	2750	2900	2950	3050	300	2900	2750	2750	2750
	3700	2800	2800	2950	3000	3100	300	2950	2800	2800	2800
	3770	2850	2850	3000	3050	3150	300	3000	2850	2850	2850
	3840	2900	2900	3050	3100	3200	300	3050	2900	2900	2900
	3910	2950	2950	3100	3150	3250	300	3100	2950	2950	2950
	3980	3000	3000	3150	3200	3300	300	3150	3000	3000	3000
	4050	3050	3050	3200	3250	3350	300	3200	3050	3050	3050
	4120	3100	3100	3250	3300	3400	300	3250	3100	3100	3100
	4190	3150	3150	3300	3350	3450	300	3300	3150	3150	3150
	4260	3200	3200	3350	3400	3500	300	3350	3200	3200	3200
	4330	3250	3250	3400	3450	3550	300	3400	3250	3250	3250
	4400	3300	3300	3450	3500	3600	300	3450	3300	3300	3300
	4470	3350	3350	3500	3550	3650	300	3500	3350	3350	3350
	4540	3400	3400	3550	3600	3700	300	3550	3400	3400	3400
	4610	3450	3450	3600	3650	3750	300	3600	3450	3450	3450
	4680	3500	3500	3650	3700	3800	300	3650	3500	3500	3500
	4750	3550	3550	3700	3750	3850	300	3700	3550	3550	3550
	4820	3600	3600	3750	3800	3900	300	3750	3600	3600	3600
	4890	3650	3650	3800	3850	3950	300	3800	3650	3650	3650
	4960	3700	3700	3850	3900	4000	300	3850	3700	3700	3700
	5030	3750	3750	3900	3950	4050	300	3900	3750	3750	3750
	5100	3800	3800	3950	4000	4100	300	3950	3800	3800	3800
	5170	3850	3850	4000	4050	4150	300	4000	3850	3850	3850
	5240	3900	3900	4050	4100	4200	300	4050	3900	3900	3900
	5310	3950	3950	4100	4150	4250	300	4100	3950	3950	3950
	5380	4000	4000	4150	4200	4300	300	4150	4000	4000	4000
	5450	4050	4050	4200	4250	4350	300	4200	4050	4050	4050
	5520	4100	4100	4250	4300	4400	300	4250	4100	4100	4100
	5590	4150	4150	4300	4350	4450	300	4300	4150	4150	4150
	5660	4200	4200	4350	4400	4500	300	4350	4200	4200	4200
	5730	4250	4250	4400	4450	4550	300	4400	4250	4250	4250
	5800	4300	4300	4450	4500	4600	300	4450	4300	4300	4300
	5870	4350	4350	4500	4550	4650	300	4500	4350	4350	4350
	5940	4400	4400	4550	4600	4700	300	4550	4400	4400	4400
	6010	4450	4450	4600	4650	4750	300	4600	4450	4450	4450
	6080	4500	4500	4650	4700	4800	300	4650	4500	4500	4500
	6150	4550	4550	4700	4750	4850	300	4700	4550	4550	4550
	6220	4600	4600	4750	4800	4900	300	4750	4600	4600	4600
	6290	4650	4650	4800	4850	4950	300	4800	4650	4650	4650
	6360	4700	4700	4850	4900	5000	300	4850	4700	4700	4700
	6430	4750	4750	4900	4950	5050	300	4900	4750	4750	4750
	6500	4800	4800	4950	5000	5100	300	4950	4800	4800	4800
	6570	4850	4850	5000	5050	5150	300	5000	4850	4850	4850
	6640	4900	4900	5050	5100	5200	300	5050	4900	4900	4900
	6710	4950	4950	5100	5150	5250	300	5100	4950	4950	4950
	6780	5000	5000	5150	5200	5300	300	5150	5000	5000	5000
	6850	5050	5050	5200	5250	5350	300	5200	5050	5050	5050
	6920	5100	5100	5250	5300	5400	300	5250	5100	5100	5100
	6990	5150	5150	5300	5350	5450	300	5300	5150	5150	5150
	7060	5200	5200	5350	5400	5500	300	5350	5200	5200	5200
	7130	5250	5250	5400	5450	5550	300	5400	5250	5250	5250
	7200	5300	5300								

県道川西線

- 上段黒字数字は現行運賃(単位:円)です。
- 下段赤字数字は改定運賃(単位:円)です。

色の部分の各施策での運賃設定	
現行運賃	料金低減後の運賃
100 ~ 140	100 円
150 ~ 190	150 円
200 ~ 240	200 円
250 ~ 290	250 円
300 ~	300 円

					下半過
				山口	150
					150
			下之条	150	220
				150	200
		柳堂	150	210	300
			150	200	300
	三好町	150	230	270	360
		150	200	250	300
上田駅	150	230	330	370	460
	150	200	300	300	300

区界	停留所
上田駅	上田駅
	日本たばこ前
三好町	三好町一丁目
	三好町
	御所
柳堂	中之条
	柳堂
	小野精工
下之条	常福寺前
	下之条 県営球場入口
山口	山口
下半過	上半過
	下半過

※欄外は外方停留所

室賀線

区界	停留所
下秋和	下秋和車庫
車庫	下秋和
秋和	秋和

生塚
警察署入口
西校入口

花園	花園
上田	八幡
	新田
	房山
	原町営業所
	松尾町
三好町	上田駅前
	日本たばこ前
	三好町一丁目
阪美精密前	上田四中前
	三好町二丁目
	三ツ角
福田	阪美精密前
	上田駅前
	農協川辺支所前

宮嶋
福田
吉田公民館前
古吉町

小泉	横山入口
	小泉
	川西小学校入口
押切	和合
	嶽の組

池下
押切
田中組

↓続く

		現行	改定
八幡	⇔ 花園	140	100
八幡	⇔ 生塚	140	100
八幡	⇔ 警察署入口	140	100
八幡	⇔ 西校入口	140	100
八幡	⇔ 秋和	140	100

- 上段黒字数字は現行運賃(単位:円)です。
- 下段赤字数字は改定運賃(単位:円)です。

色の部分の各施策での運賃設定

現行運賃	料金低減後の運賃
100 ~ 140	100 円
150 ~ 190	150 円
200 ~ 240	200 円
250 ~ 290	250 円
300 ~	300 円

											下秋和車庫										
										秋和	140										
										花園	140	230									
										上田	140	250	300								
										三好町	140	260	340	390							
										阪美精密前	140	240	320	400	450						
										福田	190	250	340	420	490	550					
										小泉	150	270	330	420	490	570	620				
										押切	200	280	370	440	520	600	660	710			
										室賀	140	250	330	430	490	580	640	710	750		
										原組	140	210	320	390	490	550	630	690	760	800	
										上室賀	140	220	270	370	450	550	600	680	740	810	850
											100	200	250	300	300	300	300	300	300	300	300

↓続き

室賀	日陰 御屋敷 長谷 本組
原組	原組 室賀温泉
上室賀	中組 中畝 入組

※欄外は外方停留所

青木線

区界	停留所
下秋和	下秋和車庫
車庫	下秋和
秋和	秋和

生塚	警察署入口	西校入口
----	-------	------

花園	花園
上田	八幡
	新田
	房山
	原町
	松尾町
	原町営業所
	上田駅前
	松尾町
	天神二丁目
	職業訓練校前
	日本たばこ前

三好町	三好町一丁目	上田四中前	三好町二丁目
-----	--------	-------	--------

阪美精密前	三ツ角	阪美精密前	上田原駅前
-------	-----	-------	-------

農協川辺支所前	宮嶋	福田	吉田公民館前	古吉町
---------	----	----	--------	-----

小泉	横山入口	小泉
----	------	----

川西小学校入口	花の木
---------	-----

白銀	白銀
出浦	寺軒町
	出浦
	出浦上町

当郷	当郷
殿戸	殿戸

工場団地前	村松	細谷
-------	----	----

青木	青木ターミナル
----	---------

※欄外は外方停留所

古舟橋回り

停留所	八幡	新田	房山	原町	松尾町	上田駅前	天神二丁目	職業訓練校前	諏訪部橋
-----	----	----	----	----	-----	------	-------	--------	------

三ツ角	阪美精密前	上田原駅前
-----	-------	-------

		現行	改定
八幡 ⇄ 花園		140	100
八幡 ⇄ 生塚		140	100
八幡 ⇄ 警察署入口		140	100
八幡 ⇄ 西校入口		140	100
八幡 ⇄ 秋和		140	100

- 上段黒字数字は現行運賃(単位:円)です。
- 下段赤字数字は改定運賃(単位:円)です。

色の部分の各施策での運賃設定

現行運賃		料金低減後の運賃	
100	~ 140	100	円
150	~ 190	150	円
200	~ 240	200	円
250	~ 290	250	円
300	~	300	円

千曲高回り

区界	停留所
秋和	秋和
高校前	千曲高校前
阪美精密前	阪美精密前
	上田原駅前

青木	殿戸	当郷	出浦	白銀	小泉	福田	阪美精密前	千曲高校前	三好町	上田	花園	秋和	下秋和車庫
140	140	140	140	140	140	150	190	-	140	140	140	140	140
200	140	140	220	100	150	250	250	250	100	250	250	250	250
240	140	180	290	200	200	300	300	300	250	300	300	300	300
290	220	250	390	300	300	430	430	430	300	300	300	300	300
360	280	330	450	300	300	490	490	490	300	300	300	300	300
430	360	430	520	300	300	580	580	580	300	300	300	300	300
530	460	520	610	300	300	660	660	660	300	300	300	300	300
590	520	580	670	300	300	720	720	720	300	300	300	300	300
660	600	670	730	300	300	780	780	780	300	300	300	300	300
730	670	730	790	300	300	840	840	840	300	300	300	300	300
790	730	790	840	300	300	900	900	900	300	300	300	300	300
840	780	840	900	300	300	960	960	960	300	300	300	300	300

色の部分の運賃は現行運賃のままです。

丸子線

区界	停留所
丸子	丸子駅
	六丁目
	五丁目
	中央病院前
	丸子修学館高入口 丸子修学館高前
箱畳	箱畳
虎御前	虎御前
	上八重原口
	五輪久保
外倉	外倉
	外倉原
牛鹿	柳沢
	牛鹿
平林	平林
細谷	唐池
	桐原上
	細谷
中原	中原
	蓼科高校入口
赤沢	赤沢
	和子
芦田	芦田

- 上段黒字数字は現行運賃(単位:円)です。
- 下段赤字数字は改定運賃(単位:円)です。

色の部分の各施策での運賃設定

現行運賃		料金低減後の運賃	
100	～ 140	100	円
150	～ 190	150	円
200	～ 240	200	円
250	～ 290	250	円
300	～	300	円

								赤沢		芦田	
丸子	300	350	420	480	510	570	580	620	660	140	140
	300	350	420	480	510	570	580	620	660	140	200
箱畳	140	220	270	310	360	370	430	480	140	210	210
	140	220	270	310	360	370	430	480	140	210	260
外倉	140	190	240	250	310	310	380	430	140	260	300
	140	190	240	250	310	310	380	430	140	260	360
牛鹿	140	230	260	320	330	380	430	480	140	360	430
	140	230	260	320	330	380	430	480	140	360	480
平林	140	180	200	250	300	310	360	430	140	430	480
	140	180	200	250	300	310	360	430	140	430	480
細谷	140	190	240	250	310	310	380	430	140	480	510
	140	190	240	250	310	310	380	430	140	480	570
虎御前	140	230	260	320	330	380	430	480	140	570	620
	140	230	260	320	330	380	430	480	140	570	660

色の部分の運賃は現行運賃のまま変わりはありません。

丸子区界内での乗降は運賃低減の対象であり、運賃は100円となります。
(丸子駅～丸子修学館高前)

※ 乗降いずれも上田市内のときのみ、低減運賃となる
(乗降いずれかが市外の場合は現行運賃のままです。)

中仙道線

区界	停留所
大屋駅	大屋駅
石井	石井
	石井東
	石井団地入口
坂井	坂井
	塩川小学校前
	南塩川
	南方
藤原田	藤原田
男清水	男清水
虎御前	虎御前
	上八重原口
	五輪久保
外倉	外倉
	外倉原
牛鹿	柳沢
	牛鹿滝
上山部	山部
	上山部
芦田	上房
	芦田三ツ角
	芦田中央 芦田

- 上段黒字数字は現行運賃(単位:円)です。
- 下段赤字数字は改定運賃(単位:円)です。

色の部分の各施策での運賃設定

現行運賃		料金低減後の運賃								芦田
100	~	140	100円							150
150	~	190	150円							150
200	~	240	200円							250
250	~	290	250円							250
300	~		300円							310
				外倉		牛鹿		上山部		
				140		140		150		
				140		150		230		
				230		230		300		
				230		280		360		
				270		280		360		
				330		330		410		
				330		330		410		
				360		360		480		
				360		360		480		
				410		410		570		
				410		410		570		
				480		480		610		
				480		480		610		
				540		540		680		
				540		540		680		
				610		610		700		
				610		610		700		
				680		680		700		
				680		680		700		
				700		700		700		
				700		700		700		

色の部分の運賃は現行運賃のまま変わりはありません。

※ 乗降いずれも上田市内のときのみ、低減運賃となる
(乗降いずれかが市外の場合は現行運賃のままです。)

長久保線

区界	停留所
上田	上田駅 鷹匠町
ジャスコ前	ジャスコ前
大屋駅前	大屋駅前
鐘紡前	鐘紡前
丸子町	丸子修学館入口 中央病院前 丸子町
腰越橋	三反田 尚武橋 腰越橋
武石	明神下 広域プール入口 武石
中立岩	飛魚 下立岩 中立岩
信濃松島	信濃松島
長久保古町	長久保古町

- 上段黒字数字は現行運賃(単位:円)です。
- 下段赤字数字は改定運賃(単位:円)です。

色の部分の各施策での運賃設定

現行運賃		料金低減後の運賃
100	～ 140	100 円
150	～ 190	150 円
200	～ 240	200 円
250	～ 290	250 円
300	～	300 円

区界	停留所	上田	ジャスコ前	大屋駅前	鐘紡前	丸子町	腰越橋	武石	中立岩	信濃松島	長久保古町	長久保
上田	上田駅	140	340	600	670	730	820	870	870	950	950	
上田	鷹匠町	100	300	300	300	350	400	400	870	870	950	950
ジャスコ前	ジャスコ前		320	530	620	670	760	850	850	950	950	
ジャスコ前	大屋駅前		300	300	300	300	300	300	630	630	710	810
ジャスコ前	鐘紡前			330	410	480	600	630	630	710	810	
ジャスコ前	丸子町				160	250	360	430	430	520	620	
ジャスコ前	腰越橋					140	280	350	350	440	540	
ジャスコ前	武石						210	280	280	370	470	
ジャスコ前	中立岩							140	140	240	240	
ジャスコ前	信濃松島							100/140	140	240	240	
ジャスコ前	長久保古町									100	100	
ジャスコ前	長久保											100

色の部分の運賃は現行運賃のままで変わりはありません。

※ 乗降いずれも上田市内でのときのみ、低減運賃となる
(乗降いずれかが市外の場合は現行運賃のままです。)

中立岩区界の「飛魚」から上田市内の停留所での乗降は運賃低減の対象であり、運賃は100円となります。

バス停の新設・変更、バスダイヤの変更について

1 バス停の新設

- (1) (仮称) 御屋敷公園線 ⑤-1 参照
- (2) (仮称) 東塩田線 ⑥-1 参照
- (3) 鹿教湯線 (平井寺経由) ⑥-1 参照
- (4) 傍陽線 (中原経由) ⑤-1 参照
- (5) 丸子中央病院の移転開設に係る、バス停の新設 資料7 参照
(鹿教湯線、武石線、長久保線及び丸子地域循環バス)

2 バスダイヤの変更について

- (1) 上田バス
傍陽線、豊殿線及び西丸子線・・・別紙1 参照
- (2) 千曲バス
鹿教湯線、武石線、丸子地域循環バス (千曲バス運行)・・・資料7 参照
- (3) JR バス関東
長久保線 ・・・資料7 参照

⑤-1

平成 25 年 5 月 27 日

上田市公共交通活性化協議会（上田市地域交通会議）様

上田市常田一丁目 3 番 24 号
上田バス株式会社
代表取締役 遠藤 孝

（仮称）御屋敷公園線の新設について

標記につき、下記のとおり路線を新設いたしたく、協議をお願いいたします。

記

- 1 新設する運行系統名 （仮称）御屋敷公園線
- 2 起点及び終点
起点・終点：真田自治センター入口 経由：赤井公民館
- 3 系統キロ 5.2km
内訳：（1）真田自治センター入口～赤井公民館…2.5km、
（2）赤井公民館～真田自治センター入口…2.7km
- 4 路線中間に設置するバス停留所 「●運行ダイヤ」のとおり
- 5 運行回数 （1）（2）とも平日・土曜 1日6便を予定
- 6 運賃 1乗車 100円
- 7 運行開始時期 平成 25 年 10 月 1 日予定
- 8 申請理由
地元自治組織からの要望を受け、公共交通空白地域である赤井地区へバス路線を新設し、当地域住民の利便を図る。

●運行ダイヤ

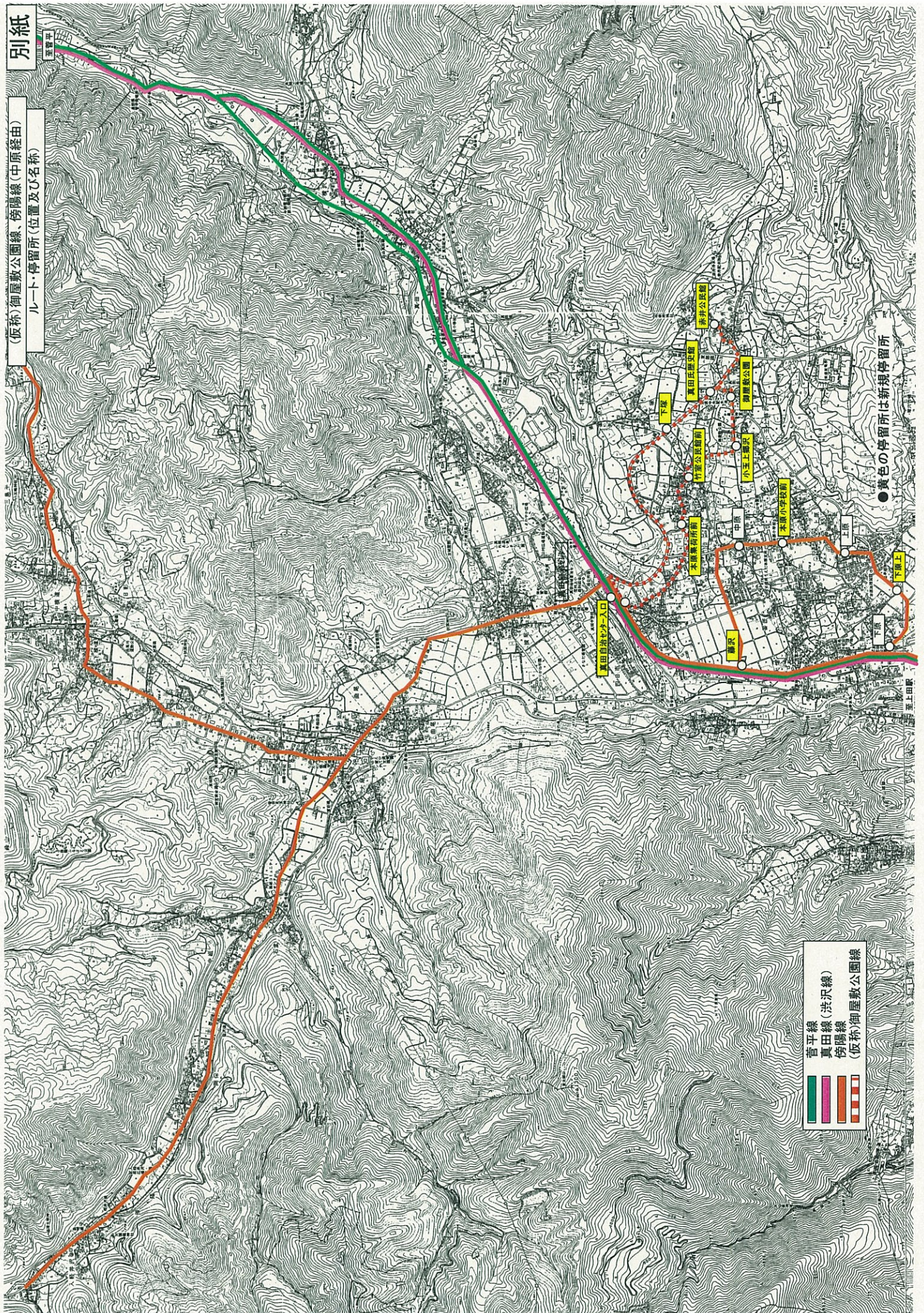
停留所名	時刻	時刻	時刻
真田自治センター入口	6:40	7:05	11:30
下塚	6:45	7:10	11:35
真田氏歴史館前	6:46	7:11	11:36
赤井公民館	6:48 → 6:51	7:13 → 7:16	11:38 → 11:41
御屋敷公園	6:54	7:19	11:44
小玉上郷沢	6:55	7:20	11:45
竹室公民館前	6:57	7:22	11:47
本原集荷所前	6:58	7:23	11:48
真田自治センター入口	7:00	7:25	11:50

停留所名	時刻	時刻	時刻
真田自治センター入口	13:45	15:05	18:30
下塚	13:50	15:10	18:35
真田氏歴史館前	13:51	15:11	18:36
赤井公民館	13:53 → 13:53	15:13 → 15:13	18:38 → 18:38
御屋敷公園	13:56	15:16	18:41
小玉上郷沢	13:57	15:17	18:42
竹室公民館前	13:59	15:09	18:44
本原集荷所前	14:00	14:00	18:45
真田自治センター入口	14:02	15:22	18:47

● ルート、停留所及び停留所名・・・別紙参照

※新設停留所については黄色地に停留所名が書かれています。

(仮称)御屋敷公園線、傍陽線(中原経由)
ルート・停留所(位置及び名称)



菅平線
真田線(洗沢線)
傍陽線
(仮称)御屋敷公園線

● 停留所は新規停留所

平成 25 年 5 月 27 日

上田市公共交通活性化協議会（上田市地域交通会議）様

上田市常田一丁目 3 番 24 号
上田バス株式会社
代表取締役 遠藤 孝

（仮称）東塩田線の新設について

標記につき、下記のとおり路線を新設いたしたく、協議をお願いいたします。

記

- 1 新設する運行系統名 （仮称）東塩田線
- 2 起点及び終点
 - (1) 起点：さくら国際高校 終点：下之郷駅
 - (2) 起点：下之郷駅 終点：川西医院
- 3 系統キロ
 - (1) 9.8km
 - (2) 10.9km
- 4 路線中間に設置するバス停留所 「●運行ダイヤ」のとおり
- 5 運行回数
 - (1) 平日・土曜 1日1往復を予定
 - (2) 月曜・水曜 1日2往復を予定
- 6 運賃 1乗車 100円
- 7 運行開始時期 平成 25 年 10 月 1 日予定
- 8 申請理由
地元自治組織からの要望を受け、交通不便地域を含む東塩田地域の利用者の利便を図るため、当地域から最寄りの鉄道路線までのバス路線を新設する。

● 運行ダイヤ

(1) さくら国際高校～下之郷駅

停留所	時刻	停留所	時刻
さくら国際高校	7:00	下之郷駅	17:55
手塚	7:01	生島足島神社	17:56
中原	7:02	下組公民館	17:59
西前山	7:03	中村入口	18:01
宮本町	7:04	富士山	18:02
本町	7:05	水沢池南	18:04
押出	7:07	砂原池入口	18:05
柳沢西	7:09	上鈴子	18:06
柳沢	7:10	東塩田小学校	18:07
石神	7:12	石神	18:09
東塩田小学校	7:14	柳沢	18:11
上鈴子	7:15	柳沢西	18:12
砂原池入口	7:16	押出	18:14
水沢池南	7:17	本町	18:16
富士山	7:19	宮本町	18:17
中村入口	7:20	西前山	18:18
下組公民館	7:22	中原	18:19
生島足島神社	7:25	手塚	18:20
下之郷駅	7:26	さくら国際高校	18:21

(2)下之郷駅～塩田町駅～川西医院

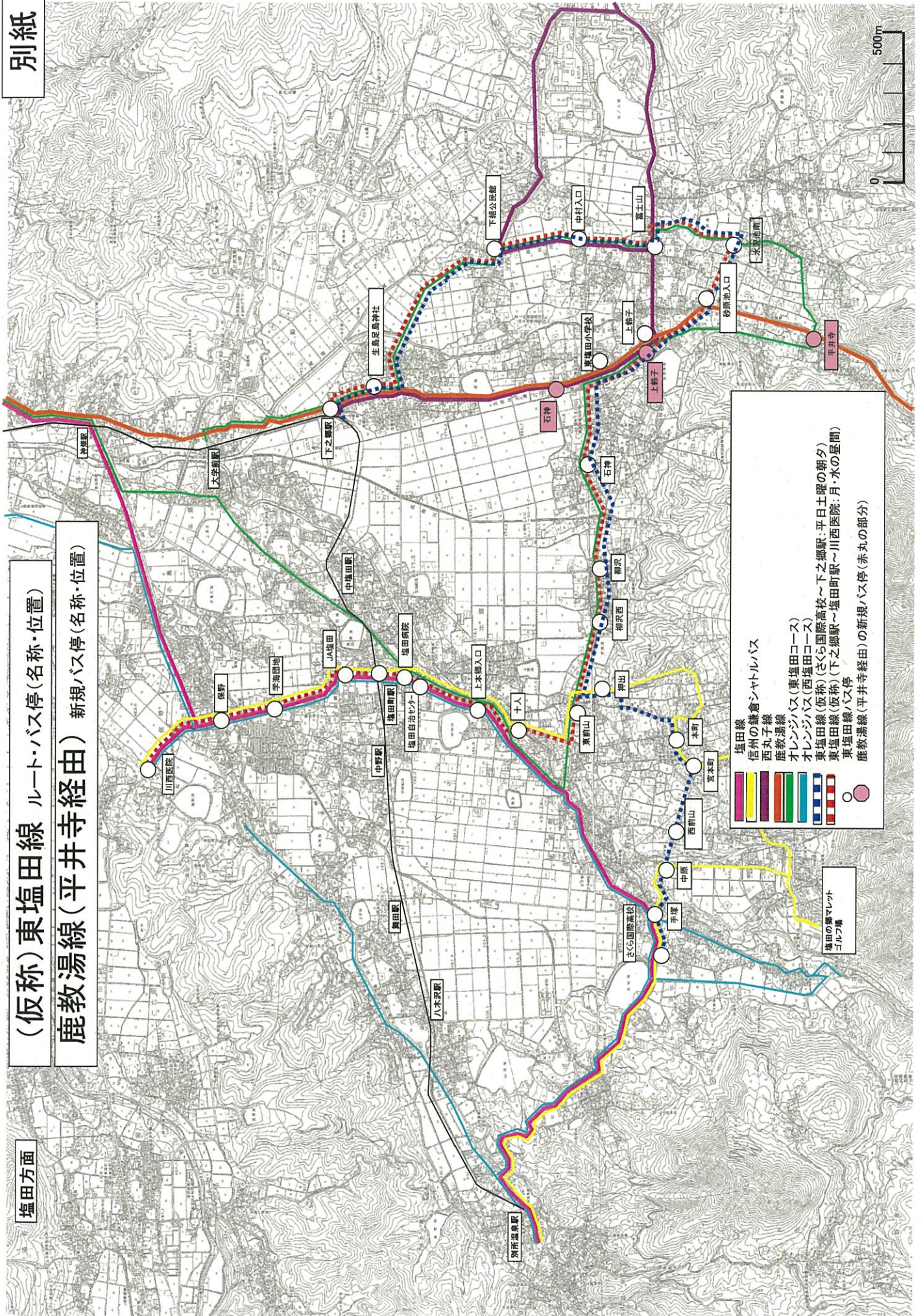
停留所	時刻	時刻
下之郷駅	10:20	14:15
生島足島神社	10:21	14:16
下組公民館	10:24	14:19
中村入口	10:26	14:21
富士山	10:27	14:22
水沢池南	10:29	14:24
砂原池入口	10:30	14:25
上鈴子	10:31	14:26
東塩田小学校	10:32	14:27
石神	10:34	14:29
柳沢	10:36	14:31
柳沢西	10:37	14:32
東前山	10:39	14:34
十人	10:40	14:35
上本郷入口	10:41	14:36
塩田自治センター	10:42	14:37
塩田病院	10:42	14:37
塩田町駅	10:43	14:38
JA 塩田	10:44	14:39
学海団地	10:45	14:40
保野	10:46	14:41
川西医院	10:48	14:43

停留所	時刻	時刻
川西医院	11:10	15:00
保野	11:12	15:02
学海団地	11:13	15:03
JA 塩田	11:14	15:04
塩田町駅	11:15	15:05
塩田病院	11:16	15:06
塩田自治センター	11:16	15:06
上本郷入口	11:17	15:07
十人	11:18	15:08
東前山	11:19	15:09
柳沢西	11:21	15:11
柳沢	11:22	15:12
石神	11:24	15:14
東塩田小学校	11:26	15:16
上鈴子	11:27	15:17
砂原池入口	11:28	15:18
水沢池南	11:29	15:19
富士山	11:31	15:21
中村入口	11:32	15:22
下組公民館	11:34	15:24
生島足島神社	11:37	15:27
下之郷駅	11:38	15:28

● ルート、停留所及び停留所名 (黄地で表示：新規停留所)・・・別紙参照

(仮称)東塩田線 ルート・バス停(名称・位置)

鹿教湯線(平井寺経由) 新規バス停(名称・位置)



塩田方面

塩田線
 信州の鎌倉シャトルバス
 西丸子線
 鹿教湯線
 オレンジバス(東塩田コース)
 オレンジバス(西塩田コース)
 東塩田線(仮称)(さくら国際高校~下之郷駅:平日土曜の朝夕)
 東塩田線(仮称)(下之郷駅~塩田町駅~川西医院:月・水の昼間)
 東塩田線バス停
 鹿教湯線(平井寺経由)の新規バス停(赤丸の部分)

平成 25 年 5 月 日

北陸信越運輸局長 殿

長野県上田市大手一丁目 11 番 16 号
上田市公共交通活性化協議会
会 長 清 水 治 彦

地方運輸局長による交通不便地域指定申請書

下記のとおり、交通不便地域の指定について申請します。

記

1 交通不便地域指定地区

別紙 1 のとおり

2 交通不便地域に位置づける理由根拠

次の (1) 又は (2) の理由に該当する地域であるため (別紙 3,3-1,3-2 参照)

(1) 半径 1km 以内にバスの停留所等が存在するものの、道路事情等により当該バス停留所等への移動距離が 1km 以上となり、当該地域内の住民が日常生活を送る上で、公共交通の利用ができない又は極めて困難な状況となっているため。

(2) 冬期間は低温の地域のため、積雪及び路面凍結が多い。また、バス停留所等への経路には縦断勾配が 5%以上の斜路が存在し、当該地域内の住民が日常生活を送る上で、公共交通の利用ができない又は極めて困難な状況となっているため。

3 添付書類

別紙 1 交通不便地域に申請する地域名称及び人口

別紙 2 上田市概要図

別紙 3 塩田地区 地形図及び公共交通路線図

別紙 3-1 交通不便地域 位置図 (塩田地区)

別紙 3-2 " ※2(1)(2)に該当する地域

別紙 4 気象統計情報 (上田)

別紙-1 交通不便地域指定地区に申請する地域名称及び人口

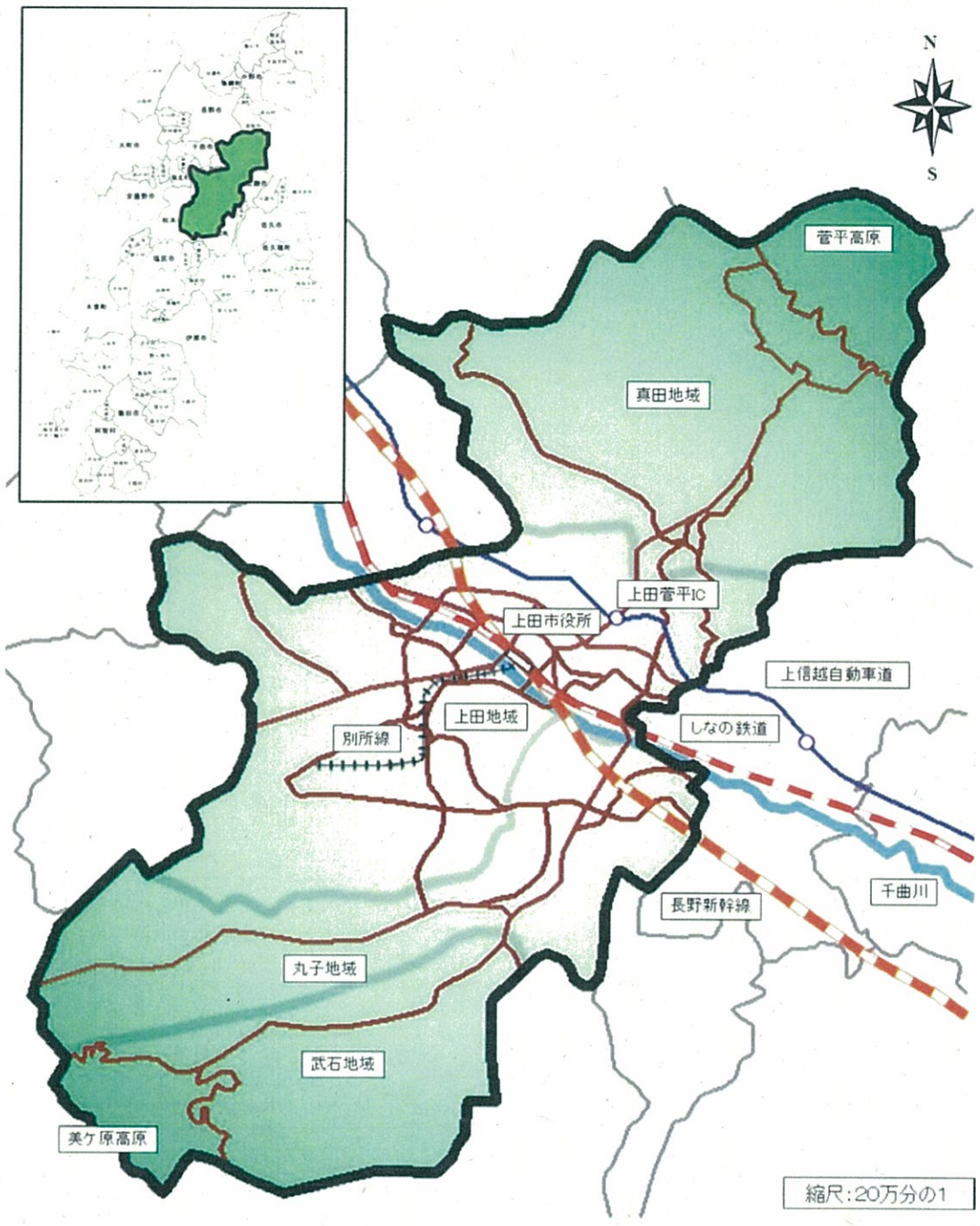
1 交通不便地域に位置づける理由根拠(1)(2)に該当する地域

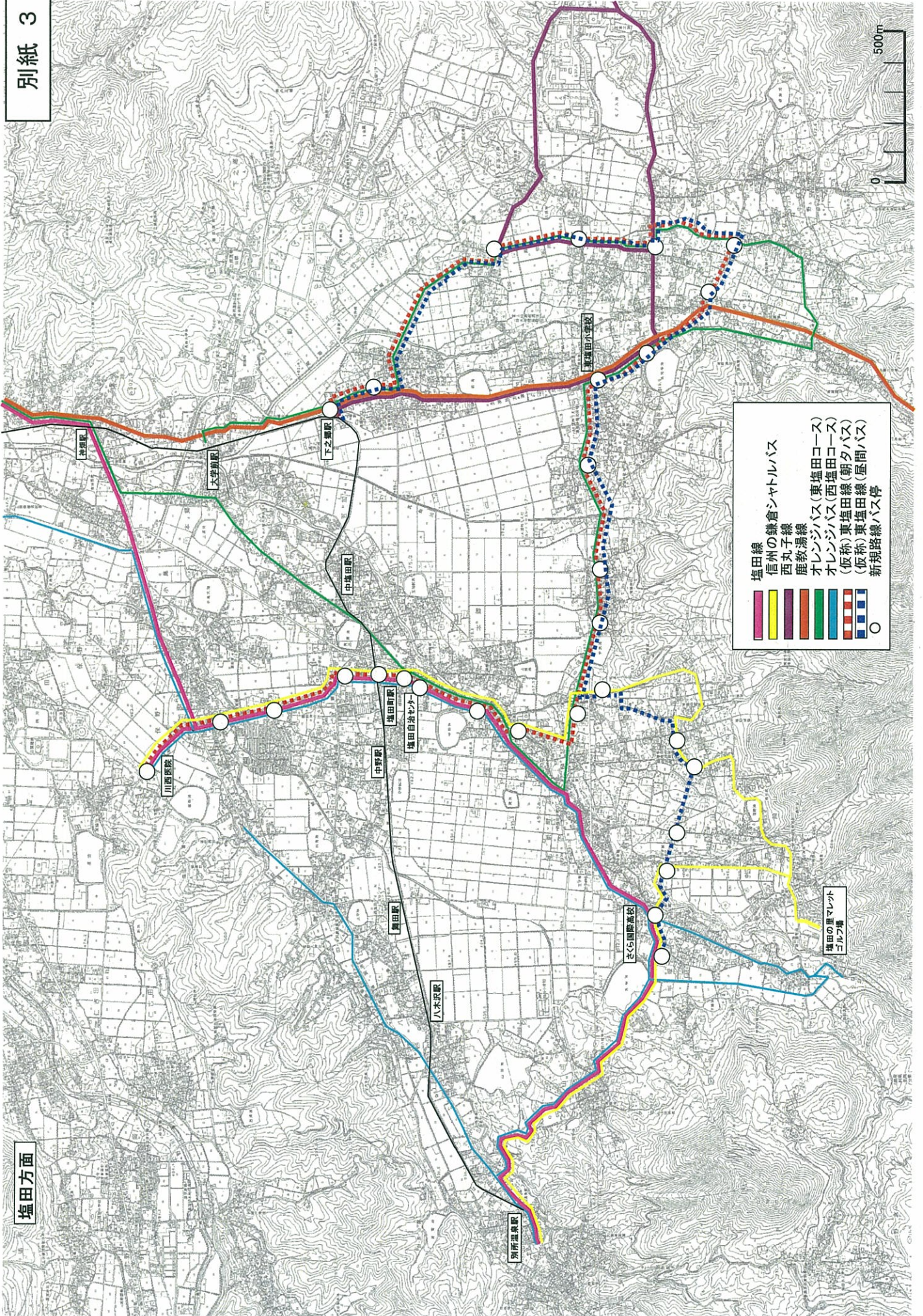
市	(大字)	地番			
上田市	富士山	55	番地	～	55 番地
上田市	富士山	3183	番地	～	3188 番地
上田市	富士山	3190	番地	～	3191 番地
上田市	富士山	3193	番地	～	3238 番地
上田市	富士山	3382	番地	～	3402 番地
上田市	富士山	3404	番地	～	3411 番地
上田市	富士山	3419	番地	～	3419 番地
上田市	富士山	3421	番地	～	3473 番地
上田市	富士山	4127	番地	～	4163 番地
上田市	富士山	4165	番地	～	4167 番地
上田市	富士山	4169	番地	～	4180 番地
上田市	富士山	4182	番地	～	4183 番地
上田市	富士山	4185	番地	～	4197 番地
上田市	富士山	4199	番地	～	4204 番地
上田市	富士山	4210	番地	～	4217 番地
上田市	富士山	4224	番地	～	4290 番地
上田市	富士山	4293	番地	～	4337 番地
上田市	富士山	4340	番地	～	4340 番地
上田市	富士山	4347	番地	～	4361 番地
上田市	富士山	4363	番地	～	4408 番地
上田市	富士山	4410	番地	～	4439 番地
上田市	富士山	4441	番地	～	4441 番地
上田市	富士山	4443	番地	～	4448 番地
上田市	富士山	4451	番地	～	4494 番地
上田市	富士山	4496	番地	～	4603 番地
上田市	富士山	4605	番地	～	4606 番地
上田市	富士山	4608	番地	～	4614 番地
上田市	富士山	4616	番地	～	4667 番地
上田市	富士山	4669	番地	～	4920 番地
上田市	古安曾	1	番地	～	18 番地
上田市	古安曾	676	番地	～	679 番地
上田市	古安曾	681	番地	～	691 番地
上田市	古安曾	693	番地	～	697 番地
上田市	古安曾	800	番地	～	840 番地
上田市	古安曾	842	番地	～	847 番地
上田市	古安曾	849	番地	～	849 番地
上田市	古安曾	851	番地	～	851 番地
上田市	古安曾	853	番地	～	880 番地

2013年4月1日現在 住民基本台帳より

720 人

別紙 2





	塩田線
	信州の鎌倉シャトルバス
	西丸子線
	産教湯線
	オレンジバス(東塩田コース)
	オレンジバス(西塩田コース)
	(仮称)東塩田線(朝夕バス)
	(仮称)東塩田線(昼間バス)
	新規路線バス停
	○

塩田方面

別紙 3-1

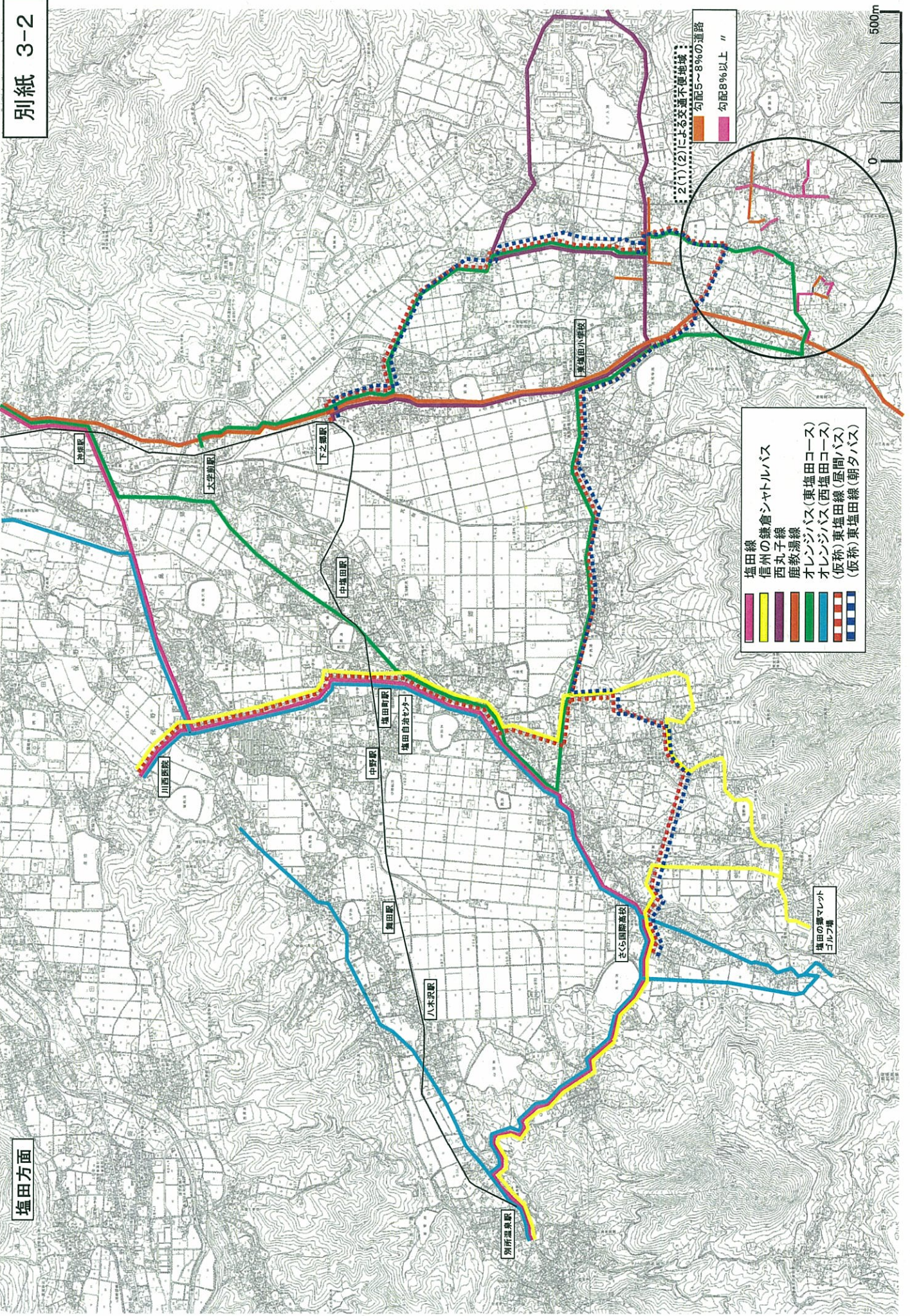
塩田方面

- 小さな網掛け円
駅・バス停を中心とした半径500mの円
- 大きな円
駅・バス停を中心とした半径1kmの円

- 塩田線
- 信州の鎌倉シャトルバス
- 西丸子線
- 鹿教湯線
- オレンジバス (東塩田コース)
- オレンジバス (西塩田コース)
- オレンジバス (屋間バス)
- (仮称) 東塩田線 (朝夕バス)
- (仮称) 東塩田線 (朝夕バス)
- バス停 (新規路線含む)

21(2)による交通不便地域
(別紙3-2参照)





塩田方面

- 塩田線
- 信州の鎌倉シャトルバス
- 西丸子線
- 鹿教湯線
- オレンジバス(東塩田コース)
- オレンジバス(西塩田コース)
- オレンジバス(原間バス)
- (仮称)東塩田線(朝タバス)

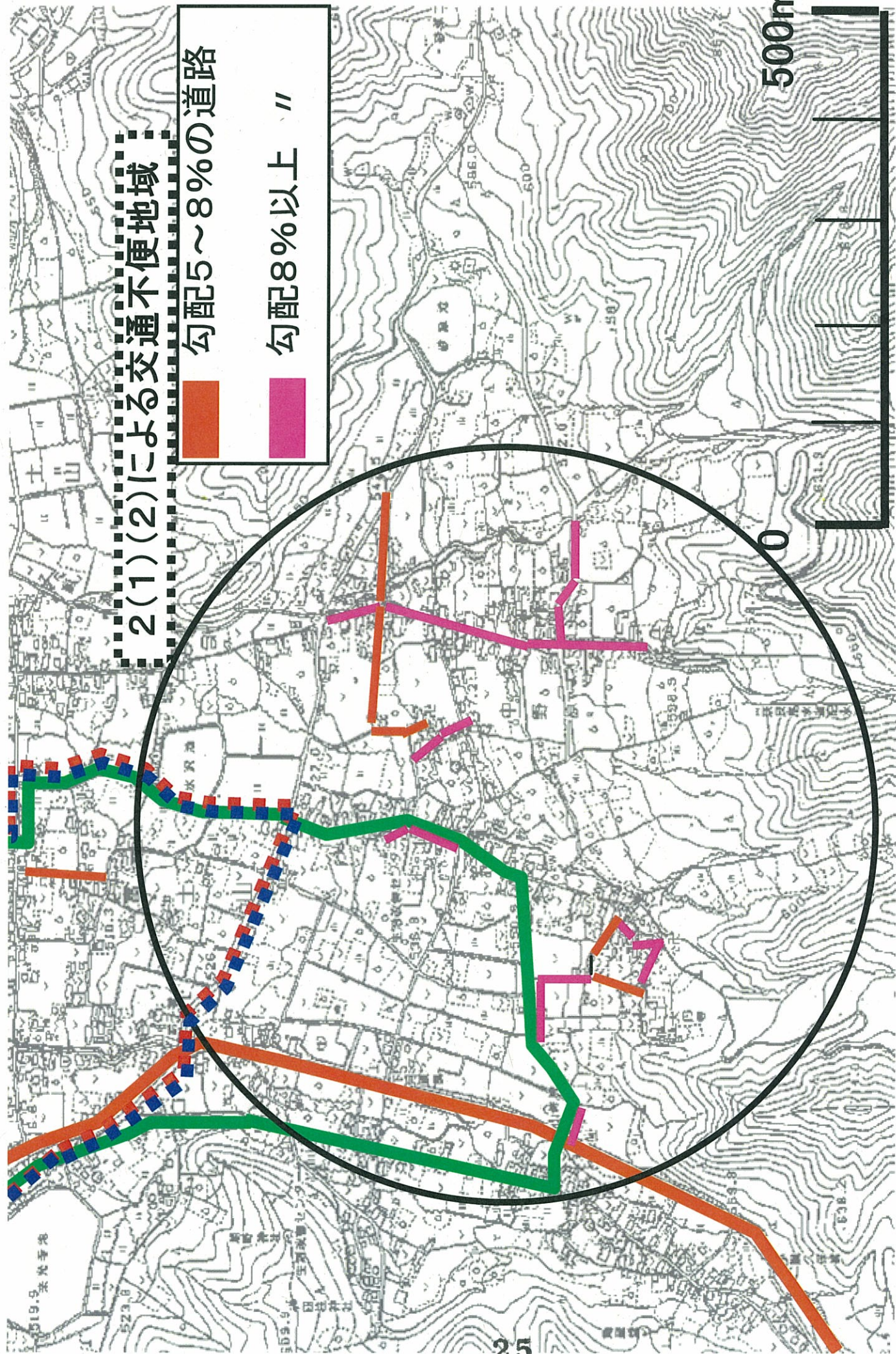
2(1)(2)による交通不便地域
 勾配5~8%の道路
 勾配8%以上 //

500m
0

2(1)(2)による交通不便地域

勾配5~8%の道路

勾配8%以上 //



別紙 4

上田 平年値(年・月ごとの値) 主要要素						
要素	降水量 (mm)	気温(°C)			風速 (m/s)	日照時間 (時間)
	合計	平均	最高	最低	合計	合計
統計期間	1981～2010	1981～2010	1981～2010	1981～2010	1981～2010	1987～2010
資料年数	30	30	30	30	30	24
1月	26.4	-0.5	5.1	-5.2	1.7	178.6
2月	30.7	0.3	6.3	-4.6	1.9	179
3月	55.3	4.1	10.8	-1.3	2.1	200.3
4月	56.7	10.7	18.3	4.3	2.2	208.8
5月	81.7	15.9	23.2	9.9	2	209.4
6月	110.3	19.9	26.2	15.2	1.7	161.7
7月	132.3	23.7	29.8	19.4	1.6	174.1
8月	97.7	25	31.4	20.5	1.7	207.1
9月	143.2	20.3	26	16.2	1.6	150.7
10月	88.7	13.5	19.7	8.9	1.4	162.7
11月	41.3	7.3	14	2.3	1.5	166.4
12月	22.5	2.1	8.3	-2.7	1.6	176.3
年	890.8	11.9	18.3	6.9	1.8	2174.9

気象庁:気象統計情報より
 ※観測所『上田』を参照

上田駅⇒真田・菅平・渋沢・傍陽・大倉・入軽井沢方面 (上り) (~H25.9.30)																			
変更路線	上田駅発	上川原標	神科小	下原※1	本原	中原	真田自治センター入口	赤井公民館	真田	菅平リゾートセンター	菅平高原ダボス	菅平高原西菅平	上渋沢	傍陽	横道	大倉	入軽井沢	○日・祝祭日運行 ●季節便	
							6:20												
							6:40												
	6:30	6:38	6:44	6:49※1		6:51	6:54							6:25	6:30	6:35			
	7:05	7:13	7:19	7:24	7:25		7:28		7:35	7:53	8:00	8:06						○	
	7:30	7:38	7:44	7:49※1		7:51	7:54							6:59	7:04	7:09			
	7:45	7:53	7:59	8:04	8:05		8:08		8:15					7:59	8:04	8:09			
	8:15	8:23	8:29	8:34	8:35		8:38		△8:45	9:01	9:05	9:11						○	
	●8:55	●9:03	●9:09	●9:14	●9:15		●9:18		●△9:25	●9:41	●9:45	●9:51						●	
	9:00	9:08	9:14	9:19※1		9:21	9:24							9:29					
	9:30	9:38	9:44	9:49	9:50		9:53		10:00										
	☆9:50	☆9:58	☆10:04	☆10:09	☆10:10		☆10:13		☆△10:20	☆10:36	☆10:40	☆10:46						☆	
	☆10:35	☆10:43	☆10:49	☆10:54	☆10:55		☆10:58		☆△11:05	☆11:21	☆11:25	☆11:31						☆	
	11:00	11:08	11:14	11:19	11:20		11:23		11:30									(ア※2) ○	
★	11:25	11:33	11:39	11:44※1		11:46	11:49							11:54	11:59	12:04		ア	
	●11:35	●11:43	●11:49	●11:54	●11:55		●11:58		●△12:05	●12:21	●12:25	●12:31						●	
	12:10	12:18	12:24	12:29	12:30		12:33		12:40									(ア※2) ○	
★	12:35	12:43	12:49	12:54※1		12:56	12:59							13:04				ア	
	13:20	13:28	13:34	13:39	13:40		13:43		△13:50	14:06	14:10	14:16						ア ○	
★	14:10	14:18	14:24	14:29※1		14:31	14:34							14:39	14:44	14:49		ア	
	14:35	14:43	14:49	14:54	14:55		14:58		15:05									ア ○	
★	●15:00	●15:08	●15:14	●15:19	●15:20		●15:23		●15:30	●15:48	●15:55	●16:01						●	
	15:20	15:28	15:34	15:39	15:40		15:43							15:48				ア	
	16:00	16:08	16:14	16:19	16:20		16:23		16:30					※16:46	土・日・祝祭日は真田止り			○※	
	16:30	16:38	16:44	16:49	16:50		16:53							16:58	17:03	17:08		ア	
	16:55	17:03	17:09	17:14	17:15		17:18		17:25	17:43	17:50	17:56						ア ○	
	17:15	17:23	17:29	17:34※1		17:36	17:39							17:44				17:54	
	17:35	17:43	17:49	17:54	17:55		17:58		18:05					※18:21	土曜日は真田止り：日・祭日連休			ア	
	18:00	18:08	18:14	18:19※1		18:21	18:24							18:29	18:34	18:39			
	18:35	18:43	18:49	18:54	18:55		18:58		19:05	19:23	19:30	19:36	←大松へ					(ア※2) ○	
							19:05							19:10					
	19:30	19:38	19:44	19:49※1		19:51	19:54							19:59	20:04			ア	
	19:50	19:58	20:04	20:09	20:10		20:13		20:20	20:38	20:45	20:51	←大松へ					○	
	▲20:15	▲20:23	▲20:29	▲20:34※1		▲20:36	▲20:39							▲20:44	▲20:49				
	21:15	21:23	21:29	21:34	21:35		21:38		21:45					▲21:43	▲21:48				
							▲21:38												

上田駅⇒真田・菅平・渋沢・傍陽・大倉・入軽井沢方面 (上り) (H25.10.1~)																			
変更路線	上田駅発	上川原標	神科小	下原※1	本原	中原	真田自治センター入口	赤井公民館	真田	菅平リゾートセンター	菅平高原ダボス	菅平高原西菅平	上渋沢	傍陽	横道	大倉	入軽井沢	○日・祝祭日運行 ●季節便	
							6:20												
							6:40												
★							6:40	6:48											
★	6:30	6:38	6:44	6:49※1		6:51	6:54							6:59	7:04	7:09			
	7:05	7:13	7:19	7:24	7:25		7:28		7:35	7:53	8:00	8:06						○	
	7:30	7:38	7:44	7:49※1		7:51	7:54							7:59	8:04	8:09			
	7:45	7:53	7:59	8:04	8:05		8:08		8:15										
	8:15	8:23	8:29	8:34	8:35		8:38		△8:45	9:01	9:05	9:11						○	
	●8:55	●9:03	●9:09	●9:14	●9:15		●9:18		●△9:25	●9:41	●9:45	●9:51						●	
	9:00	9:08	9:14	9:19※1		9:21	9:24							9:29					
	9:30	9:38	9:44	9:49	9:50		9:53		10:00										
★	☆9:50	☆9:58	☆10:04	☆10:09	☆10:10		☆10:13		☆△10:20	☆10:36	☆10:40	☆10:46						☆	
	☆10:35	☆10:43	☆10:49	☆10:54	☆10:55		☆10:58		☆△11:05	☆11:21	☆11:25	☆11:31						☆	
	11:00	11:08	11:14	11:19	11:20		11:23		11:30									(ア※2) ○	
★	●11:35	●11:43	●11:49	●11:54	●11:55		●11:58		●△12:05	●12:21	●12:25	●12:31						●	
	12:10	12:18	12:24	12:29	12:30		12:33		12:40									(ア※2) ○	
★	13:00	13:08	13:14	13:19※1		13:21	13:24							12:40				ア(※2) ○	
★	13:20	13:28	13:34	13:39	13:40		13:43		△13:50	14:06	14:10	14:16						ア ○	
★	14:00	14:08	14:14	14:19※1		14:21	14:24		13:45	13:53								ア ○	
★	14:35	14:43	14:49	14:54	14:55		14:58		15:05					14:30	14:35	14:40		ア ○	
★	●15:00	●15:08	●15:14	●15:19	●15:20		●15:23		●15:30	●15:48	●15:55	●16:01						●	
★	15:20	15:28	15:34	15:39	15:40		15:43											●	
★	16:00	16:08	16:14	16:19	16:20		16:23		16:30					※16:46	土・日・祝祭日は真田止り			○※	
	16:30	16:38	16:44	16:49	16:50		16:53							16:58	17:03	17:08		ア	
	16:55	17:03	17:09	17:14	17:15		17:18		17:25	17:43	17:50	17:56						ア ○	
	17:15	17:23	17:29	17:34※1		17:36	17:39							17:44				17:54	
	17:35	17:43	17:49	17:54	17:55		17:58		18:05					※18:21	土曜日は真田止り：日・祝祭日連休			ア	
	18:00	18:08	18:14	18:19※1		18:21	18:24							18:29	18:34	18:39			
★	18:35	18:43	18:49	18:54	18:55		18:58		19:05	19:23	19:30	19:36	←大松へ					(ア※2) ○	
							19:05							19:10					
	19:30	19:38	19:44	19:49※1		19:51	19:54							19:59	20:04			ア	
	19:50	19:58	20:04	20:09	20:10		20:13		20:20	20:38	20:45	20:51	←大松へ					○	
	▲20:15	▲20:23	▲20:29	▲20:34※1		▲20:36	▲20:39							▲20:44	▲20:49				
	21:15	21:23	21:29	21:34	21:35		21:38		21:45					▲21:43	▲21:48				
★	22:00	22:08	22:14	22:19※1		22:21	22:24												

●・・・夏期7月1日～9月30日、冬期12月18日～3月31日に限り運行（その他の期間は運休）
 ☆・・・11月1日～12月17日の間のみ運休
 ▲・・・土曜運休
 ※・・・渋沢線は土・日・祝日、小・中面校が休校日は真田から渋沢間は運休
 右欄○印は毎日運行 ○印以外は日・祝祭日と12月31日～1月3日全便運休 ア・・・アリオ発上田駅行から接続 ア(※2)・・・日祝祭日のみアリオ発上田駅行から接続
 真田△・・・真田バイパス回り（旧道の中真田、真田、横沢、湯の平は通りません）
 ※1 下原バス停・・・中原経由傍陽行きのバス停は下原の信号機を右折した場所になります

赤井線乗り換え箇所
 傍陽線乗り継ぎ箇所

時刻等変更路線
 新規路線

菅平線
 真田・渋沢線
 傍陽線
 赤井線(仮称)
 新規・変更ダイヤ(傍陽線)

真田・菅平・渋沢・傍陽・大倉・入軽井沢⇒上田駅 (旧)															(下り)				(～H25.9.30)	
変更路線	入軽井沢	大倉	横道	傍陽	上渋沢	菅平高原西菅平	菅平高原ダボス	菅平リゾートセンター	真田	赤井公民館	真田自治センター入口	中原	本原	下原	神科小	上川原柳	上田駅	○日・祝祭日運行 ●季節便		
				▲6:15					6:20		▲6:20	真田自治センター入口止り								
									6:25		6:25	6:27	6:28	6:32	6:37	6:50				
		6:35	6:40	6:45					6:50		6:50	6:53	6:55	6:59	7:04	7:17				
				日・祝祭日運休、大松発→					6:25	6:35	6:39	7:00	7:05	7:07	7:08	7:12	7:17	7:30		
		6:55		7:05					7:10		7:10	7:13	7:15	7:19	7:24	7:37				
			7:15	7:20	7:25				7:30		7:30	7:32	7:33	7:37	7:42	7:55				
			土・日・祝祭日は真田発 ※7:20						7:40		7:45	7:47	7:48	7:52	7:57	8:10		○※		
			8:15	8:20	8:25				8:15		8:20	8:22	8:23	8:27	8:32	8:45				
									8:30		8:30	8:33	8:35	8:39	8:44	8:57		ア		
									8:15	8:25	8:29	8:50	8:55	8:58	9:02	9:07	9:20		ア ○	
		9:50		10:00					10:15		10:15	10:20	10:22	10:23	10:27	10:32	10:45		ア	
									10:00	10:10	10:14	△10:35	10:40	10:42	10:43	10:47	10:52	11:00		
									●11:05	●11:15	●11:19	●△11:40	●11:45	●11:47	●11:48	●11:52	●11:57	●12:05		
★									11:50		11:55	11:55	11:57	11:58	12:02	12:07	12:20	(ア※) ○		
★	13:25		12:05	12:10	12:15				12:20		12:20	12:23	12:25	12:29	12:34	12:47		ア		
									13:35		13:40	13:42	13:43	13:47	13:52	14:05		(ア※) ○		
									●13:15	●13:25	●13:29	●△13:50	●13:55	●13:57	●13:58	●14:02	●14:07	●14:15		
									14:25	14:35	14:39	△15:00	15:05	15:07	15:08	15:12	15:17	15:25	ア ○	
★		15:00	15:05	15:10					15:15		15:18	15:20	15:24	15:29	15:42			ア		
									15:25		15:25	15:28	15:32	15:37	15:50			○		
★	16:15								☆15:35	☆15:45	☆15:49	☆△16:10	☆16:15	☆16:17	☆16:18	☆16:22	☆16:27	☆16:40	☆	
									●16:20	●16:30	●16:34	●16:55	●17:00	●17:02	●17:03	●17:07	●17:12	●17:25		
									17:20		17:25	17:25	17:27	17:28	17:32	17:37	17:50	(ア※) ○		
			17:20	17:25	17:30				17:35		17:38	17:40	17:44	17:49	18:02			ア		
									●17:15	●17:25	●17:29	●17:50	●17:55	●17:57	●17:58	●18:02	●18:07	●18:15		
									18:17		18:17	18:15	18:17	18:21	18:26	18:39		ア		
									18:10	18:20	18:24	18:45	18:50	18:52	18:57	19:02	19:15		○	
			18:45	18:50	18:55				19:00		19:00	真田自治センター入口止り								
		19:25		19:35					19:40		19:43	19:45	19:49	19:54	20:07					
				20:10	20:15				20:20		20:23	20:25	20:29	20:34	20:47					
				▲21:15	▲21:20				▲21:25		▲21:25	真田自治センター入口止り								
				▲21:50	▲21:55				▲22:00		▲22:00	真田自治センター入口止り								

真田・菅平・渋沢・傍陽・大倉・入軽井沢⇒上田駅 (新)															(下り)				(H25.10.1～)	
変更路線	入軽井沢	大倉	横道	傍陽	上渋沢	菅平高原西菅平	菅平高原ダボス	菅平リゾートセンター	真田	赤井公民館	真田自治センター入口	中原	本原	下原	神科小	上川原柳	上田駅	○日・祝祭日運行 ●季節便		
				▲6:15					6:20		▲6:20	真田自治センター入口止り								
									6:25		6:25	6:27	6:28	6:32	6:37	6:50				
		6:35	6:40	6:45					6:50		6:50	6:53	6:55	6:59	7:04	7:17				
				日・祝祭日運休、大松発→					6:25	6:35	6:39	7:00	7:05	7:07	7:08	7:12	7:17	7:30		
★		6:55		7:05					7:10		7:10	7:13	7:15	7:19	7:24	7:37				
			7:15	7:20	7:25				7:30		7:30	7:32	7:33	7:37	7:42	7:55				
			土・日・祝祭日は真田発 ※7:20						7:40		7:45	7:47	7:48	7:52	7:57	8:10		○※		
			8:15	8:20	8:25				8:15		8:20	8:22	8:23	8:27	8:32	8:45				
									8:30		8:30	8:33	8:35	8:39	8:44	8:57		ア		
									8:15	8:25	8:29	8:50	8:55	8:58	9:02	9:07	9:20		ア ○	
		9:50		10:00					10:15		10:15	10:20	10:22	10:23	10:27	10:32	10:45		ア	
									10:00	10:10	10:14	△10:35	10:40	10:42	10:43	10:47	10:52	11:00		
									●11:05	●11:15	●11:19	●△11:40	●11:45	●11:47	●11:48	●11:52	●11:57	●12:05		
★									11:50		11:55	11:55	11:57	11:58	12:02	12:07	12:20	(ア※) ○		
★	13:20			13:30					13:35		13:35	13:40	13:42	13:43	13:47	13:52	14:05	(ア※) ○		
									●13:15	●13:25	●13:29	●△13:50	●13:55	●13:57	●13:58	●14:02	●14:07	●14:15		
★									14:05		14:08	14:08	14:10	14:14	14:19	14:32				
★			14:45	14:50	14:55				15:00		15:05	15:07	15:08	15:12	15:17	15:25		ア ○		
★									15:13		15:22	15:25	15:27	15:28	15:32	15:37	15:50			
									☆15:35	☆15:45	☆15:49	☆△16:10	☆16:15	☆16:17	☆16:18	☆16:22	☆16:27	☆16:40	☆	
★	16:25								16:40		16:40	16:43	16:45	16:49	16:54	17:07				
★									●16:20	●16:30	●16:34	●16:55	●17:00	●17:02	●17:03	●17:07	●17:12	●17:25		
									17:20		17:25	17:25	17:27	17:28	17:32	17:37	17:50	(ア※) ○		
			17:20	17:25	17:30				17:35		17:38	17:40	17:44	17:49	18:02			ア		
									●17:15	●17:25	●17:29	●17:50	●17:55	●17:57	●17:58	●18:02	●18:07	●18:15		
									18:17		18:17	18:15	18:17	18:21	18:26	18:39		ア		
★									18:38		18:47	18:50	18:52	18:57	19:02	19:15		○		
			18:45	18:50	18:55				19:00		19:00	真田自治センター入口止り								
		19:25		19:35					19:40		19:43	19:45	19:49	19:54	20:07					
				20:10	20:15				20:20		20:23	20:25	20:29	20:34	20:47					
				▲21:15	▲21:20				▲21:25		▲21:25	真田自治センター入口止り								
				▲21:50	▲21:55				▲22:00		▲22:00	真田自治センター入口止り								

●・・・夏期7月1日～9月30日、冬期12月18日～3月31日に限り運行（その他の期間は運休）
 ☆・・・11月1日～12月17日の間のみ運休
 ▲・・・土曜運休
 ※・・・渋沢線は土・日・祝日、小・中両校が休校日は真田から渋沢間は運休
 右欄○印は毎日運行 ○印以外は日・祝祭日と12月31日～1月3日全便運休
 真田△・・・真田バイパス回り（旧道の中真田、真田、横道、湯の平は通りません）

赤井線乗り換え箇所
 傍陽線乗り継ぎ箇所

時刻等変更路線
 新規路線

菅平線
 真田・渋沢線
 傍陽線
 赤井線(仮称)
 新規・変更ダイヤ(傍陽)

< 豊殿線 >

ダイヤ変更：上田駅7:05発と赤坂7:35発の2便を増便する

上田駅⇒赤坂

上田駅	川原柳	金井	神科小	シヨツピングパーク	下郷	殿城局前	赤坂
△7:05	△7:13	△7:16	△7:20	----->	△7:27	△7:30	△7:35
△7:40	△7:48	△7:51	△7:55	----->	△8:02	△8:05	△8:10
△8:45	△8:53	△8:56	△9:00	----->	△9:07	△9:10	△9:15
ア△10:20	△10:28	△10:31	△10:35	△10:44	△10:48	△10:51	△10:56
△12:00	△12:08	△12:11	△12:15	△12:24	△12:28	△12:31	△12:36
△13:40	△13:48	△13:51	△13:55	△14:04	△14:08	△14:11	△14:16
ア△15:35	△15:43	△15:46	△15:50	△15:59	△16:03	△16:06	△16:11
△17:45	△17:53	△17:56	△18:00	----->	△18:07	△18:10	△18:15
○19:00	○19:08	○19:11	○19:15	----->	○19:22	○19:25	○19:30

赤坂⇒上田駅

赤坂	殿城局前	下郷	シヨツピングパーク	神科小	金井	川原柳	上田駅
△6:45	△6:47	△6:50	----->	△6:57	△7:01	△7:04	△7:15
△7:35	△7:37	△7:40	----->	△7:47	△7:51	△7:54	△8:05
△8:10	△8:12	△8:15	----->	△8:22	△8:26	△8:29	△8:40
△9:35	△9:37	△9:40	△9:44	△9:53	△9:58	△10:00	ア△10:11
△11:05	△11:07	△11:10	△11:14	△11:23	△11:27	△11:30	△11:41
△12:40	△12:42	△12:45	△12:49	△12:58	△13:02	△13:05	ア△13:16
△14:20	△14:22	△14:25	△14:29	△14:38	△14:42	△14:45	ア△14:56
△16:15	△16:17	△16:20	----->	△16:27	△16:31	△16:34	△16:45
○18:15	○18:17	○18:20	----->	○18:27	○18:31	○18:34	○18:45

日曜・祝祭日及び12月31日～1月3日全便運休

○：平日のみ運行

△：平日・土曜のみ運行

ア：アリオ発上田駅行から接続、または上田駅発アリオ行へ接続

＜西丸子線＞ ダイヤ変更：丸子町19:45発を1便増便する

下之郷駅⇒丸子町

下之郷駅	東塩田	富士山	下組	林間団地	原	御岳堂	河原町	丸子町
○7:10	○7:15	○7:18	→	○7:20	○7:23	○7:27	○7:31	○7:35
△8:10	△8:15	△8:18	→	△8:20	△8:23	△8:27	△8:31	△8:35
△10:20	△10:25	△10:28	→	△10:30	△10:33	△10:37	△10:41	△10:45
▲12:50	▲12:55	▲12:58	▲13:00	▲13:05	▲13:08	▲13:12	▲13:16	▲13:20
△16:00	△16:05	△16:08	→	△16:10	△16:13	△16:17	△16:21	△16:25
○17:30	○17:35	○17:38	○17:40	○17:45	○17:48	○17:52	○17:56	○18:00

丸子町⇒下之郷駅

丸子町	河原町	御岳堂	原	林間団地	下組	富士山	東塩田	下之郷駅
○7:35	○7:39	○7:43	○7:47	○7:50	→	○7:52	○7:55	○8:00
△8:40	△8:44	△8:48	△8:52	△8:55	△9:00	△9:02	△9:05	△9:10
△11:25	△11:29	△11:33	△11:37	△11:40	→	△11:42	△11:45	△11:50
▲13:30	▲13:34	▲13:38	▲13:42	▲13:45	→	▲13:47	▲13:50	▲13:55
△16:25	△16:29	△16:33	△16:37	△16:40	→	△16:42	△16:45	△16:50
○18:15	○18:19	○18:23	○18:27	○18:30	→	○18:32	○18:35	○18:40
○19:45	○19:49	○19:53	○19:57	○20:00	→	○20:02	○20:05	○20:10

日・祝祭日と8/13～8/16、12/31～1/3は全便運休

○：平日のみ運行

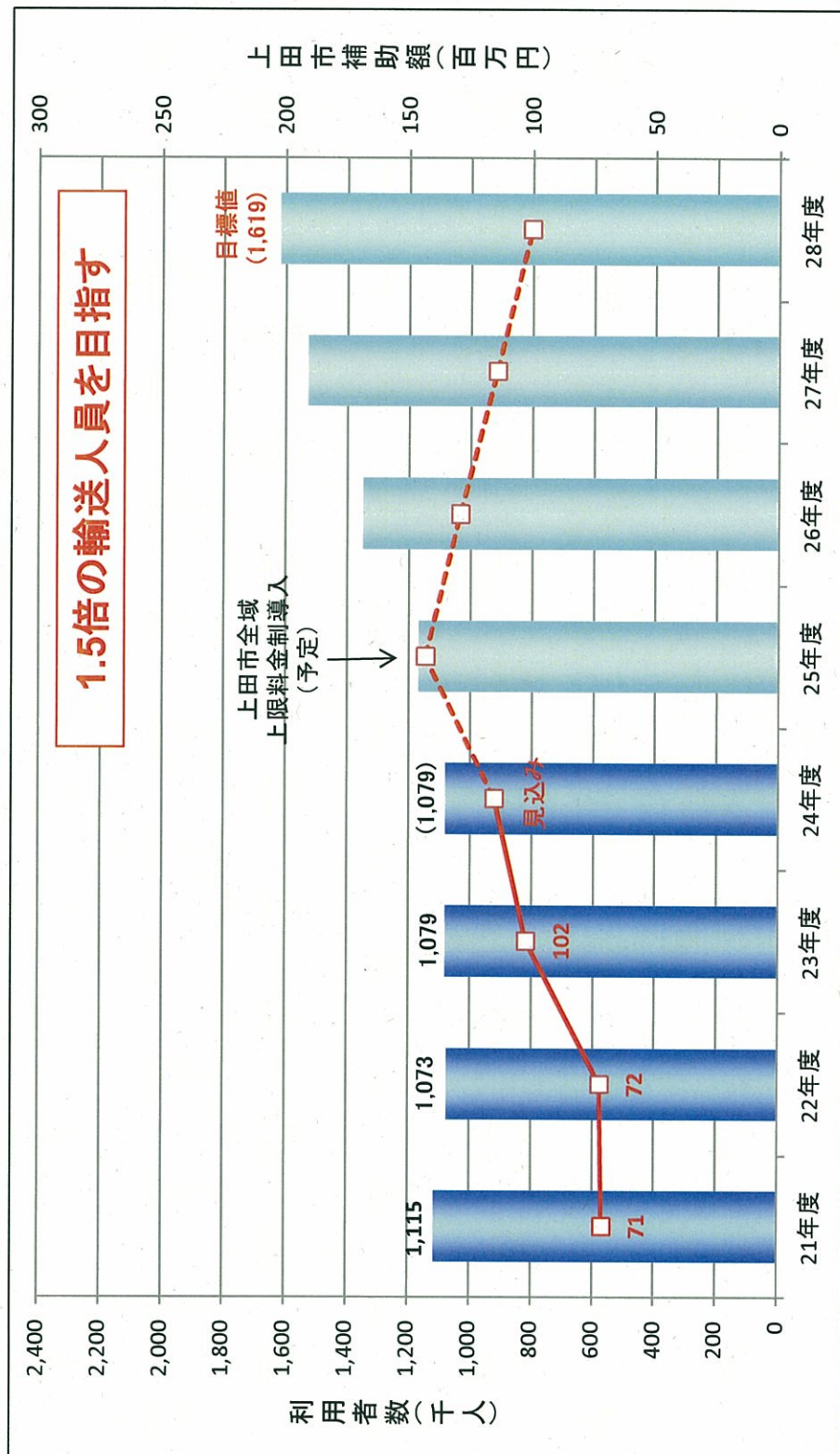
△：平日・土曜のみ運行

▲：土曜のみ運行

輸送人員の目標

平成28年を目途に1.5倍の輸送人員を目指す

平均乗車区間(運賃相当額約220円)を市内1世帯のうち1人が、
1ヶ月に往復1回バスを多く利用することで目標は達成できる



バスの利用促進に向けた取り組み

1 運賃低減バス運行計画の周知(7月以降)

- ・ 運賃低減バス利用促進パンフレット
- ・ 公共交通の利用案内板等の設置(バス、鉄道、タクシー利用案内)
- ・ 広報うえだ等での運賃低減バス実施の紹介等により、バス運賃低減化について市民に理解してもらう。
- ・ 自治会や高等学校等へのPR(説明会等)

2 バスの利用促進策(10月以降)

- ・ 市職員のバス利用促進と、市内事業所等へのバス利用のPR(通勤での利用、休日でのバス利用)
実際に乗車してもらい、便利な点、不便な点を挙げてもらい、今後の乗りやすいバス環境整備へつなげる。
- ・ 高校生のバス通学推進
親の送迎や自転車での遠距離通学からバス利用への転換
- ・ 小学生等への乗り方教室の実施(将来のバス利用につなげる)
- ・ 各種施設との連携

3 実証運行期間(3年)の中での取り組み

- ・ OD調査(及び利用者ヒアリング)、住民アンケートの実施
- ・ 各路線の分析・検証を定期的に行い、運行等の見直し、改善を図る。