

米に関するマンスリーレポート (令和4年8月号)



8月8日はお米の日

「米に関するマンスリーレポート（マンレポ）」とは

⇒ 米に関する価格や需給の動向に関するデータを集約・整理し、毎月定期的に公表しています。需要に応じた生産・円滑な米取引に役立てていただくことを目的としています。

【利用上の注意】

1. 原則として毎月中旬公表。公表日の2営業日前までに入手可能なデータを反映しています。
2. 内容については、必要に応じて項目の追加・削除などの変更を行うことがあり得ます。

データはどう読み解けばいいの？

そんなときは、「ここが分からない！マンレポ」をチェック！

https://www.maff.go.jp/j/seisan/keikaku/soukatu/manrepo_kaisetu.html

目次（令和4年8月号）

特集

- 1 米の基本指針のポイント(令和4年7月27日) 特集-1
<https://www.maff.go.jp/j/council/seisaku/syokurvo/index.html>
- 2 令和4年産米等の作付意向について(第3回中間的取組状況(令和4年6月末時点)) 特集-5
- 3 ふるさと納税返礼品用及びインターネット等通信による販売数量の状況について 特集-7

1 米の民間在庫情報

各産地の米の民間在庫数量は、年間玄米仕入量500トンの以上の出荷段階（全農、JA等の出荷業者）の在庫量と年間玄米仕入数量4,000トンの以上の販売段階（米卸等の販売業者の在庫量）を対象に調査し、その合計（出荷段階+販売段階）の数値も合わせて公表しています。

集荷数量が概ね確定する1月以降の在庫数量は、販売に伴って減少していくので、その変化を見ることにより、販売状況を読み取ることができます。

1 民間在庫の推移

農林水産省(農産)HP <https://www.maff.go.jp/j/seisan/keikaku/soukatu/aitaikakaku.html>

- (1) 全国段階の民間在庫の推移(うるち米)(速報) 在庫-1 Excel
- (2) 産地別民間在庫の状況(前年同月対比) 在庫-4 Excel
- (3) 令和2・3年産の産地別民間在庫の推移(うるち米)(速報) 在庫-5 Excel

2 米の価格情報

相対(あいたい)取引価格

米については、全農等の出荷業者と卸売業者等との間で、年間を通じて「相対取引」が行われています。このため、農林水産省では、年間の玄米仕入量5,000トンの以上の全国出荷団体等を対象に、指標となる各産地の上位2～3銘柄(令和3年産米:118産地品種銘柄)について、出荷業者と卸売業者等との間で数量と価格が決定された主食用の相対取引契約の価格・数量を毎月調査し、米の取引価格の代表となる指標の一つとして公表しています。

1 相対取引価格・数量

農林水産省(農産)HP <https://www.maff.go.jp/j/seisan/keikaku/soukatu/aitaikakaku.html>

- (1) 年産別の相対取引価格 価格-1
 - (2) 相対取引契約数量の推移 価格-2
 - (3) 相対取引価格・数量(令和3年産米、産地品種銘柄別、令和4年6月分)(速報) 価格-3 Excel
 - (4) 相対取引価格(月別・年産平均価格)(令和2・3年産米、産地品種銘柄別)(速報) 価格-5 Excel
- 2 米取引関係者の判断(米穀機構による調査、令和4年7月分) 価格-7

米穀安定供給確保支援機構HP <https://www.komenet.jp/>

3 米の契約・販売情報

産地別事前契約数量は、米の収穫が始まる前に、契約書や確認書等によりあらかじめ取引されることが決定している数量で、年間の玄米の仕入量が5,000トン以上の全国出荷団体等からの報告を産地別に取りまとめたものです。例えば、契約数量に占める事前契約数量の比率が高い産地では、取引数量の多くを収穫前に契約し、あらかじめ販路を確保しているものといえ、需要に応じた生産に向けた取組が進められていることがうかがえます。

1 事前契約の取組状況

農林水産省(農産)HP <https://www.maff.go.jp/j/seisan/keikaku/soukatu/aitaikakaku.html>

- (1) 近年の事前契約数量の推移(平成26年産～令和4年産) 契約-1
- (2) 令和3・4年産米の産地別事前契約の取組状況(令和4年6月末現在)(速報) 契約-2 Excel
- 2 令和3年産米の産地別契約・販売状況 契約-3 Excel
(累計、うるち米、令和4年6月末現在)(速報)
- 3 政府備蓄米の都道府県別買入数量、優先枠及び買入入札の結果(令和4年産) 契約-6
農林水産省(農産)HP <http://www.maff.go.jp/j/seisan/syoryu/kaiire/index.html>

4 消費の動向

- | | |
|------------------------------------------------------------------------------------------------------------------------------|------|
| 1 米の消費動向(米穀機構による調査)
米穀安定供給確保支援機構HP https://www.komenet.jp/ | 消費-1 |
| 2 購入数量・支出金額の推移(家計調査)
総務省統計局HP https://www.stat.go.jp/data/index.html | 消費-4 |
| 3 消費者物価指数の推移 | 消費-6 |
| 4 小売物価統計の推移 | 消費-7 |
| 5 米穀販売事業者における販売数量及び販売価格の動向 | 消費-8 |
| 6 小売価格の推移(POSデータ) | 消費-9 |

5 輸出入の動向

- | | |
|---------------------------------------------------------------------------------------------------------------------------------------------------------------------------|--------|
| 1 コメ・コメ加工品の輸出実績 | |
| (1) コメ・コメ加工品の輸出実績の推移 | 輸出入-1 |
| (2) 商業用の米の輸出数量及び金額の推移 | 輸出入-2 |
| (3) コメの輸出数量の2021年の主な増加要因 | 輸出入-3 |
| (4) 米菓の輸出数量及び金額の推移 | 輸出入-4 |
| (5) 日本酒(清酒)の輸出数量及び金額の推移 | 輸出入-5 |
| (6) 包装米飯(パックご飯)等の輸出数量及び金額の推移 | 輸出入-6 |
| (7) 米粉の輸出数量及び金額の推移 | 輸出入-7 |
| (8) 米粉麺等の輸出数量及び金額の推移 | 輸出入-8 |
| 2 コメ・コメ加工品の輸出をめぐる状況と対応方向について | 輸出入-9 |
| 3 MA米の輸入数量(輸入先国別及び輸入方式別)
農林水産省(農産)HP https://www.maff.go.jp/j/seisan/boueki/nyusatu/index.html | 輸出入-10 |
| 4 加工原材料用に係る政府所有MA米の見積合せ結果(令和4年度) | 輸出入-11 |
| 5 SBS輸入米の見積合せ結果(令和3年度) | 輸出入-12 |
| 6 CPTPP・国別枠の見積合せ結果(令和4年度) | 輸出入-13 |

6 主食用米以外の情報

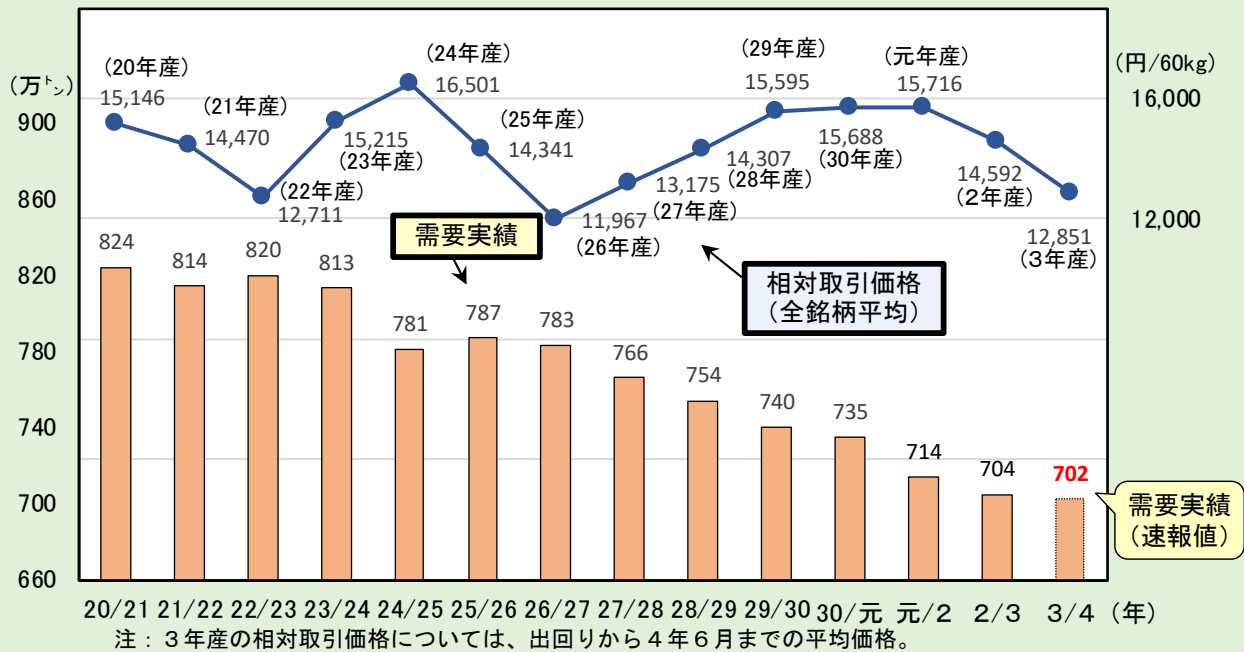
- | | |
|----------------------------------|-------|
| 1 加工用米及び新規需要米等の生産状況 | |
| (1) 加工用米の生産量 | 主食外-1 |
| (2) 新規需要米等の用途別作付・生産状況の推移 | 主食外-1 |
| (3) 令和3年産 都道府県別の生産状況 | 主食外-2 |
| 2 米加工品の状況 | |
| (1) 主な米加工品の生産状況 | 主食外-3 |
| (2) 令和元米穀年度における加工原材料用米穀の使用状況(推計) | 主食外-4 |
| (3) 加工原材料用米穀の使用状況(推計)の推移 | 主食外-5 |
| 3 酒造好適米の需給状況 | |
| (1) 日本酒の出荷状況 | 主食外-6 |
| (2) 日本酒原料米の使用状況 | 主食外-6 |
| (3) 酒造好適米の生産量 | 主食外-7 |
| (4) 酒造好適米の需要量 | 主食外-7 |

「米に関するマンスリーレポート」では、米に関する価格や需給の動向に係るデータ・情報をより多くの方に、かつ、より有効に活用していただけるよう、情報の整理方法、提供方法等を見直しました。
また、当省ホームページでの公表に際しては、本編・資料編に加え、カテゴリ別にも整理して掲載するとともに一部データ資料については、エクセルによる提供も開始しましたので、ぜひご活用ください。

米の基本指針のポイント(令和4年7月27日)

最近の需要動向

【最近における米の需要と価格の動向】



今後の見通し等

【前回(3月2日)】

○ 3/4年及び4/5年の主食用米等の需給見通し

			(単位:万トン)	
令和3/4年	令和3年6月末民間在庫量	A	218	
	令和3年産主食用米等生産量	B	701	
	令和3/4年主食用米等供給量計	C=A+B	919	904 <<15>>
	令和3/4年主食用米等需要量	D	702 ~ 706	
	令和4年6月末民間在庫量	E=C-D	213 ~ 217	198~202 <<15>>

令和2年産米の15万トンについてコロナ影響緩和特別対策(特別枠)に取り組む場合の見通し

令和4/5年	令和4年6月末民間在庫量	E	213 ~ 217	198~202 <<15>>
	令和4年産主食用米等生産量	F	675	
	令和4/5年主食用米等供給量計	G=E+F	888 ~ 892	873~877 <<15>>
	令和4/5年主食用米等需要量	H	692	
	令和5年6月末民間在庫量	I=G-H	196 ~ 200	181~185 <<15>>

注1：欄外の記載は、令和2年産米の15万トンについて、コロナ影響緩和特別対策(特別枠)に取り組む場合の見通し。
 注2：主食用米等需要量は、新型コロナウイルス感染症の状況や価格動向、コロナ影響緩和特別対策(特別枠)の販売・提供動向等によって、今後、変動する可能性がある。
 注3：ラウンドの関係で計と内訳が一致しない場合がある。

【3/4年の需要動向】

- 3/4年の需要実績は、前年（704万トン）から約2万トン減少し、702万トン（速報値）となった。
- 令和4年6月末民間在庫量は、前年から約1万トン減少し、217万トン（速報値）となった。

<民間流通における6月末在庫量の推移>

（単位：万トン）

	16年	17年	18年	19年	20年	21年	22年	23年	24年	25年	26年	27年	28年	29年	30年	元年	2年	3年	4年 (速報値)
民間在庫	213	175	182	184	161	212	216	181	180	224	220	226	204	199	190	189	200	218	217

【今回(7月27日)】

- 3/4年の主食用米等の需給実績(速報値)及び4/5年の主食用米等の需給見通し

		(単位：万トン)			
令和3/4年	令和3年6月末民間在庫量	A	218		
	令和3年産主食用米等生産量	B	701		
	令和3/4年主食用米等供給量計	C=A+B	919	→	907 <<12>>
	令和3/4年主食用米等需要量	D	702		
	令和4年6月末民間在庫量	E=C-D	217	→	208 <<9>>
令和4/5年	令和4年6月末民間在庫量	E	217	→	208 <<9>>
	令和4年産主食用米等生産量	F	675		
	令和4/5年主食用米等供給量計	G=E+F	892	→	883 <<9>>
	令和4/5年主食用米等需要量	H	692		
	令和5年6月末民間在庫量	I=G-H	200	→	191 <<9>>

令和2年産米のコロナ影響緩和特別対策（特別枠）を除いた場合の見通し

注1：令和4年産主食用米等生産量は、6月末時点の作付意向調査の結果（4.3万ha減）を基に試算すると、平年作の場合673万トンとなる見込み。
 注2：令和4/5年主食用米等需要量は、過去のデータを用いてトレンドで算出した令和4/5年の1人当たり消費量（推計値）に、令和4年の人口（推計値）を乗じて算出した値であり、新型コロナウイルス感染症の状況等によっては、変動する可能性がある。
 注3：欄外の記載は、コロナ影響緩和特別対策（特別枠）に取り組む令和2年産米を除いた場合の見通しであり、<< >>書きは特別枠に係る取組数量。
 注4：ラウンドの関係で計と内訳が一致しない場合がある。

主食用米等の需要見通し

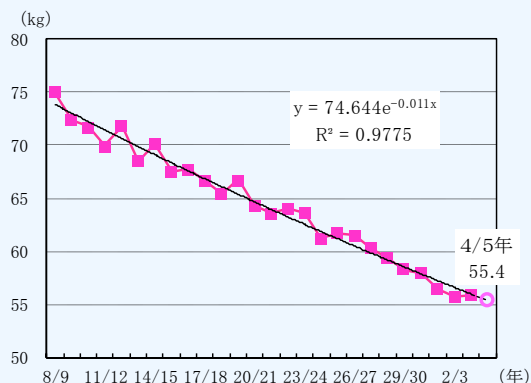
【4/5年の主食用米等の需要見通し】

- 直近の3/4年の需要実績を用いて、4/5年の需要見通しを、30年11月の基本指針において採用した手法（1人当たり消費量（推計値）に人口（推計値）を乗じる手法）により算出すると、**692万トン**となる。

年	需要実績 ①	人口 ②	1人当たり消費量 ①/②
	万トン	千人	kg
8/9	943.8	125,859	75.0
9/10	912.9	126,157	72.4
10/11	907.3	126,472	71.7
11/12	885.9	126,667	69.9
12/13	911.5	126,926	71.8
13/14	872.1	127,316	68.5
14/15	894.7	127,486	70.2
15/16	861.6	127,694	67.5
16/17	865.4	127,787	67.7
17/18	851.7	127,768	66.7
18/19	837.5	127,901	65.5
19/20	854.5	128,033	66.7
20/21	823.6	128,084	64.3
21/22	814.1	128,032	63.6
22/23	820.0	128,057	64.0
23/24	813.3	127,834	63.6
24/25	781.1	127,593	61.2
25/26	786.6	127,414	61.7
26/27	782.5	127,237	61.5
27/28	766.2	127,095	60.3
28/29	754.0	127,042	59.4
29/30	739.6	126,919	58.3
30/元	734.6	126,749	58.0
元/2	714.4	126,555	56.4
2/3	704.0	126,146	55.8
3/4	701.7	125,502	55.9

注：人口は、総務省「人口推計」の各年10月1日現在の値である。

(単位:kg)		
年	x	1人当たり消費量(y)
8/9	1	75.0
9/10	2	72.4
10/11	3	71.7
11/12	4	69.9
12/13	5	71.8
13/14	6	68.5
14/15	7	70.2
15/16	8	67.5
16/17	9	67.7
17/18	10	66.7
18/19	11	65.5
19/20	12	66.7
20/21	13	64.3
21/22	14	63.6
22/23	15	64.0
23/24	16	63.6
24/25	17	61.2
25/26	18	61.7
26/27	19	61.5
27/28	20	60.3
28/29	21	59.4
29/30	22	58.3
30/元	23	58.0
元/2	24	56.4
2/3	25	55.8
3/4	26	55.9 (速報値)
4/5	27	55.4 (推計値)

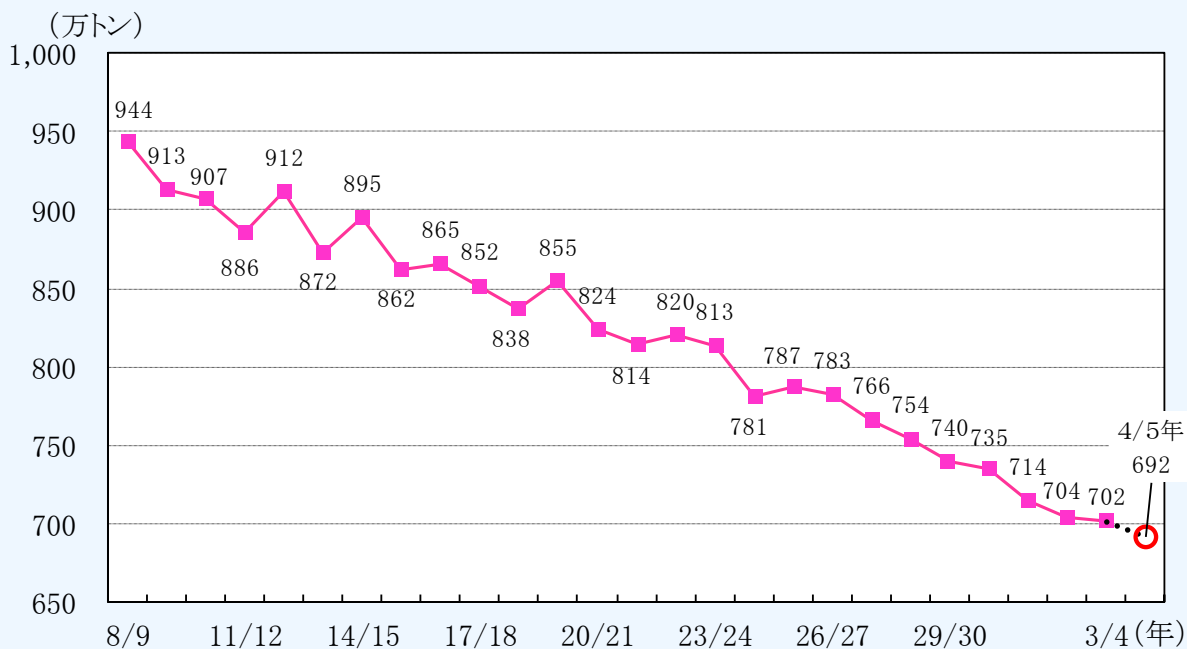


	4/5年
1人当たり消費量(推計値) ①	55.4kg
	4年
人口(推計値) ②	124,973千人
	4/5年
需要見通し ①×②	692.2万トン

注1：人口(推計値)は、「人口推計(総務省、令和4年3月公表)」の総人口(令和3年10月1日現在)に、「日本の将来推計人口(国立社会保障・人口問題研究所、平成29年4月公表)」の令和3年10月1日から令和4年10月1日までの総人口(出生中位・死亡中位推計)の減少率を乗じて算出した値。

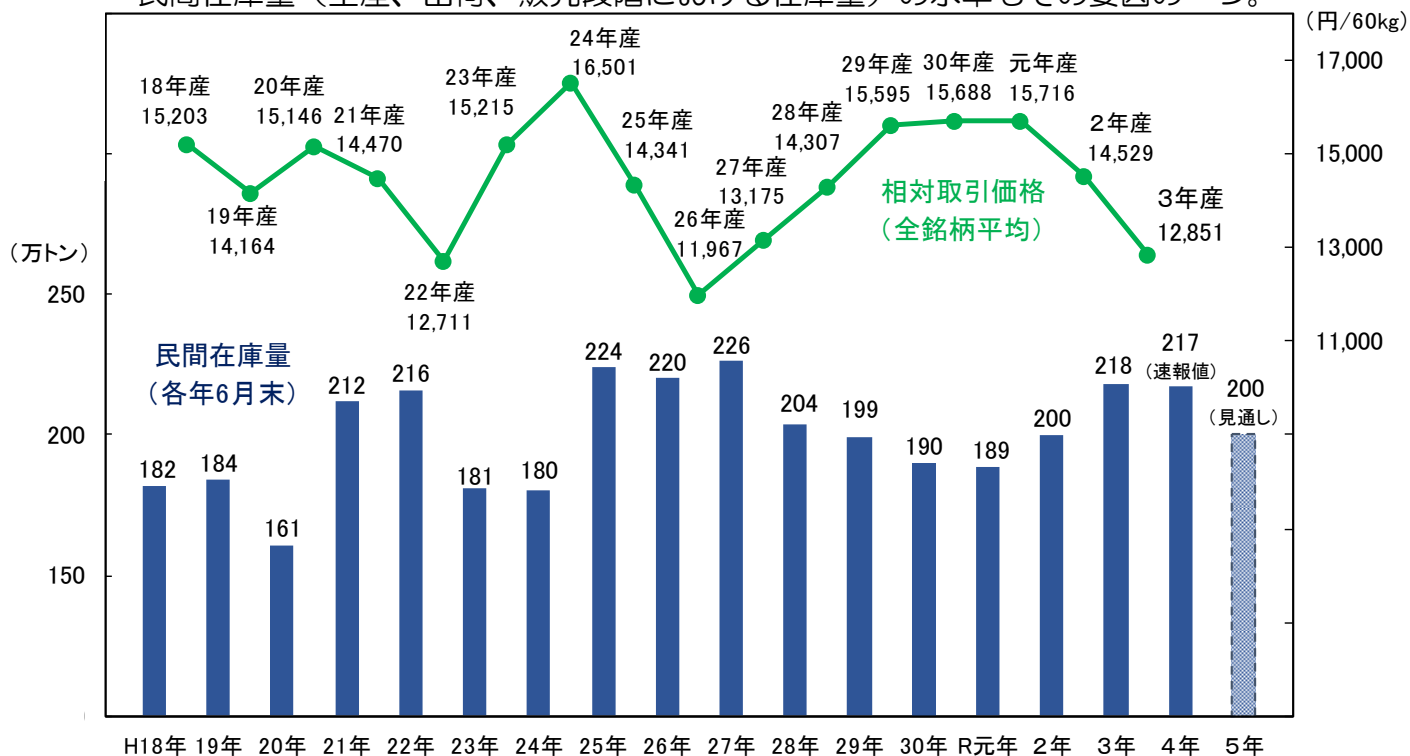
注2：図中の需要見通しは、1人当たり消費量(推計値)の実数に、人口(推計値)の実数を乗じて算出した値のため、図中の1人当たり消費量(推計値)(小数点第2位を四捨五入)に人口(推計値)(小数点第1位を四捨五入)を乗じて算出した値とは一致しない。

【主食用米等の需要量の推移】



(参考) 相対取引価格と民間在庫量の推移

- 相対取引価格は、その年々の需給状況により変動しているが、6月末における民間在庫量（生産、出荷、販売段階における在庫量）の水準もその要因の一つ。



注：相対取引価格は、当該年産の出回りから翌年10月（3年産は4年6月）までの通年平均価格であり、運賃、包装代、消費税相当額が含まれている。

水田における作付意向について

(令和4年産第3回中間的取組状況(令和4年6月末現在))

- 3年産実績との比較による各都道府県の主食用米の作付意向は、6月末時点では、減少傾向40県、前年並み7県、増加傾向0県。4月末時点と比べて、前年より減少傾向とした県が37県から40県へ増加。
- 減少傾向とした40県のうち、「1～3%程度減少傾向」は22県、「3～5%程度減少傾向」は15県、「5%超の減少傾向」は3県。
- 6月末時点で各県の作付意向を基に全国の主食用米の作付面積を試算すると、約4.3万haの減少見込みであり、作付転換が必要な3.9万haを達成する見込み。
- 戦略作物については、多くの品目において「前年より増加傾向」としている県の数が最も多くなっており、その内訳は、飼料用米45県、WCS用稲42県、大豆31県、米粉用米27県、麦26県となっている。

【令和4年産米等の作付意向(前年産実績との比較、令和4年6月末時点)】

下段[]は4月末時点の作付意向

	主食用米			戦略作物					備蓄米		
				加工用米	新市場 開拓用米 (輸出用米等)	米粉用米	飼料用米	WCS用稲 (稲発酵粗 飼料用稲)		麦	大豆
前年より 増加傾向	0県 [0県]			18県 [21県]	24県 [26県]	27県 [24県]	45県 [42県]	42県 [33県]	26県 [27県]	31県 [30県]	6県 [6県]
前年並み	7県 [10県]			3県 [5県]	5県 [4県]	9県 [10県]	1県 [3県]	3県 [12県]	6県 [7県]	4県 [4県]	18県 [19県]
前年より 減少傾向	40県 [37県]	1～3%	22県	23県 [18県]	10県 [9県]	9県 [11県]	0県 [0県]	0県 [0県]	13県 [11県]	10県 [11県]	9県 [8県]
		3～5%	15県								
		5%超	3県								

- 注1: 令和4年産の意向(増加傾向、前年並み傾向、減少傾向)は、3年産実績との比較。
 注2: 比較している主食用米の3年産実績は、令和3年11月統計部公表の主食用作付面積。
 注3: 加工用米、飼料用米、WCS用稲、米粉用米、新市場開拓用米の3年産実績は、取組計画認定面積。
 注4: 麦・大豆の3年産実績は、地方農政局等が都道府県再生協議会等に聞き取った面積(基幹作)。
 注5: 備蓄米の3年産実績は、地域農業再生協議会が把握した面積。

水田における作付意向について（都道府県別）

（令和4年産第3回中間的取組状況（令和4年6月末現在））

(ha)

都道府県	主食用米			戦略作物												備蓄米			
	3年産実績	4年産意向 (対前年実績)		加工用米		新市場開拓用米 (輸出用米等)		米粉用米		飼料用米		WCS用稲 (稲免耕用稲)		麦		大豆		3年産実績	4年産意向 (対前年実績)
		6月末時点 (今回公表)	4月末時点 (前回公表)	3年産実績	4年産意向 (対前年実績)	3年産実績	4年産意向 (対前年実績)	3年産実績	4年産意向 (対前年実績)	3年産実績	4年産意向 (対前年実績)	3年産実績	4年産意向 (対前年実績)	3年産実績	4年産意向 (対前年実績)	3年産実績	4年産意向 (対前年実績)		
全国計	130.3万			47,641		6,748		7,632		115,744		44,248		101,760		85,484		36,435	
北海道	88,400	↘↘↘	↘↘↘	6,178	↗	1,066	↗	72	↗	6,513	↗	620	↗	35,215	↗	18,599	↗	387	↗
青森	34,200	→	→	853	↗	283	↗	16	↘	7,701	↗	660	↗	578	↘	4,414	↗	6,360	↘
岩手	46,200	↘↘	↘↘	1,196	↗	343	→	71	↘	4,683	↗	1,939	↗	3,310	↗	3,764	↗	656	→
宮城	61,000	↘↘↘	↘↘↘	581	↗	748	→	150	↗	8,076	↗	2,244	↗	1,892	→	9,175	↗	2,130	→
秋田	71,400	↘	↘	8,855	↘	296	↗	425	↘	3,903	↗	1,106	↗	170	↘	8,139	↗	3,723	→
山形	54,900	↘↘	↘↘	3,876	↗	285	↗	112	↗	4,628	↗	966	↗	73	↘	4,413	↗	3,728	↘
福島	54,700	↘↘	↘	397	→	38	↗	7	↗	10,038	↗	1,031	↗	273	↗	711	↗	5,335	↘
茨城	61,400	↘↘	↘	1,135	↘	441	↗	43	↗	11,760	↗	571	↗	4,298	↘	423	↗	453	↘
栃木	50,600	↘↘↘	↘↘↘	1,512	↗	93	↘	1,099	↗	12,482	↗	1,769	↗	6,866	→	343	↗	1,485	↘
群馬	13,000	↘↘	↘	1,350	↗	4	↘	369	→	1,321	↗	539	↗	1,913	↗	102	↗	152	↘
埼玉	28,800	↘↘	↘	118	↗	41	↗	912	↘	2,910	↗	116	↗	1,856	↗	341	↗	94	→
千葉	48,100	↘↘	↘↘	1,499	→	13	↗	84	↗	8,190	↗	995	↗	477	↘	281	↗	922	↘
東京	120	→	→	-	-	-	-	-	-	-	-	-	-	-	-	-	-	-	-
神奈川	2,920	→	→	-	-	-	-	-	-	10	↗	0	→	4	↗	6	↘	-	-
新潟	101,800	↘	↘	7,097	↗	1,497	→	2,145	↗	3,768	↗	400	↗	139	↗	3,745	↗	4,529	→
富山	32,200	↘	↘	1,215	↘	416	↘	178	↗	1,952	↗	453	→	2,999	↗	3,446	↗	2,271	↗
石川	21,400	↘↘	↘	386	↗	81	↘	350	↗	1,389	↗	99	↗	927	↗	896	↗	1,486	→
福井	22,500	↘↘	↘	348	↘	156	↘	196	↘	1,490	↗	97	↗	4,732	↗	114	↘	1,251	→
山梨	4,760	↘	↘	76	↘	-	-	12	↗	18	↗	15	↗	57	→	98	→	-	-
長野	30,400	↘	↘	615	↗	158	↗	18	↗	362	↗	215	↗	2,385	↗	534	↗	233	→
岐阜	20,700	↘↘	→	616	↘	73	↘	48	↗	3,009	↗	208	↗	3,445	↗	378	↘	92	→
静岡	15,200	→	→	140	↘	1	↘	2	↗	1,075	↗	297	↗	256	↘	45	↘	4	↗
愛知	25,800	↘	↘	421	↗	37	↗	53	↗	2,086	↗	156	↗	5,317	→	95	↗	166	→
三重	25,900	↘	↘	197	↘	37	↘	91	→	2,043	↗	268	↗	6,693	↗	316	↘	53	↗
滋賀	28,900	↘	↘	644	↘	203	↗	58	↘	1,681	↗	277	↗	7,462	↗	468	→	268	↘
京都	13,600	↘	↘	562	↗	15	↗	9	↗	101	↗	120	↗	256	↗	241	↗	-	-
大阪	4,620	↘	↘	0	↘	-	-	5	→	6	→	-	-	3	↘	6	↘	-	-
兵庫	34,100	↘	→	726	↘	163	↗	34	→	554	↗	866	↗	1,751	↗	1,833	→	-	-
奈良	8,400	↘	→	19	↘	0	→	30	↗	34	↗	40	↗	62	→	25	→	-	-
和歌山	6,100	→	→	-	-	-	-	1	→	2	↗	2	↗	3	↗	13	↗	-	-
鳥取	12,400	↘↘	↘↘	24	↘	5	↗	1	→	707	↗	338	↗	23	↗	599	↗	79	→
島根	16,500	↘	↘	303	↘	2	→	9	↘	779	↗	569	↗	263	↗	575	↗	25	→
岡山	27,900	↘	↘	316	↘	126	↗	124	→	1,730	↗	346	↗	1,260	↘	1,102	↗	181	→
広島	21,700	↘	↘	320	↗	21	↗	124	↗	424	↗	585	↗	309	↗	232	↗	4	→
山口	17,400	↘↘	↘	971	↘	2	↗	38	→	978	↗	313	↗	740	↘	750	↗	-	-
徳島	9,980	↘↘	↘	20	↗	41	↗	11	→	881	↗	217	→	56	↘	9	↘	244	→
香川	11,300	↘	↘	38	↗	1	↗	7	↗	139	↗	142	↗	1,138	↗	54	↗	-	↗
愛媛	13,200	→	→	43	↘	-	-	2	↗	271	↗	159	↗	514	↘	315	↗	-	-
高知	11,000	↘	↘	68	↗	-	↗	17	↗	991	↗	263	↗	4	↗	59	↗	2	→
福岡	34,100	↘	↘	228	↘	8	↗	327	↗	2,192	↗	1,657	↗	1,583	↘	7,830	↘	16	↘
佐賀	22,800	↘	↘	383	↗	4	↗	29	↗	730	↗	1,700	↗	948	↗	6,929	↘	44	→
長崎	10,800	↘	↘	10	↘	3	↗	5	↘	112	↗	1,307	↗	70	→	295	↘	-	-
熊本	31,200	↘	↘	757	↘	21	↘	300	↗	1,295	↗	7,994	↗	775	↗	2,051	↗	45	→
大分	19,400	↘↘	↘	136	↘	-	-	15	↗	1,565	↗	2,432	↗	579	↗	1,242	↗	19	↗
宮崎	13,900	↘↘	↘	1,926	→	26	↘	16	↗	486	↗	6,700	↗	18	↘	204	↗	-	-
鹿児島	17,100	↘	↘	1,451	↘	1	↗	11	↗	679	↗	3,451	↗	67	↗	272	↗	-	-
沖縄	623	→	→	37	↘	-	-	7	↘	-	↗	5	↗	-	-	-	-	-	-

(注1) 主食用米の「4年産意向(対前年実績)」は、3年産実績と比較し、「→:前年並み」、「↘:1~3%程度減少傾向」、「↘↘:3~5%程度減少傾向」、「↘↘↘:5%超の減少傾向」で分類。
(注2) 戦略作物及び備蓄米の「4年産意向(対前年実績)」は、3年産実績と比較し、「↗:増加傾向」、「→:前年並み」、「↘:減少傾向」で分類。
(注3) 主食用米の「3年産実績」は、3年11月統計部公表の主食用付作面積。
(注4) 加工用米、飼料用米、WCS用稲、米粉用米、新市場開拓用米の「3年産実績」は、取組計画認定面積。麦・大豆の「3年産実績」は、地方農政局等が都道府県再生協議会等に関与した面積(基幹作)。
(注5) 備蓄米の「3年産実績」は、地域農業再生協議会が把握した面積。

ふるさと納税返礼品用及びインターネット等通信による販売数量の状況について

- 近年、主食用米の流通経路が多岐に亘る中で、ふるさと納税返礼品用及びインターネット等通信による販売の実態把握を目的として、集荷業者・販売業者を対象に令和元～3年度の実績を調査。
- 令和3年度におけるふるさと納税返礼品用の販売は2.5万トン、インターネット等通信による販売は9.0万トンとなっており、いずれも近年増加傾向で推移。
- ふるさと納税返礼品用及びインターネット等通信による販売を合わせた数量の約11.5万トンは集荷業者を通じて取引される米の流通量の約3%。

【調査の概要】

- 調査対象者 : 米穀の出荷又は販売事業者のうち、玄米の取扱数量が年間500トン以上の事業者 (約1,300事業者)
- 調査対象期間 : 令和元年度～令和3年度
- 調査内容 : ふるさと納税返礼品用及びインターネット等通信による販売に係る年間販売数量

【調査結果】

○ ふるさと納税返礼品用販売数量

(単位:玄米トン)

	販売数量 ※1・2・3	うち出荷業者	うち販売業者
令和3年度	25,200 ※4 (+18%)	11,100 (+7%)	14,100 (+29%)
令和2年度	21,300 (+60%)	10,400 (+100%)	10,900 (+35%)
令和元年度	13,300	5,200	8,100

○ インターネット等通信販売数量

(単位:玄米トン)

	販売数量 ※1・2・3	うち出荷業者	うち販売業者
令和3年度	90,200 ※4 (+11%)	7,500 (▲6%)	82,700 (+13%)
令和2年度	81,000 (+19%)	8,000 (+36%)	73,000 (+18%)
令和元年度	67,900	5,900	62,000

(参考) 過去に実施したふるさと納税返礼品用米穀に関する調査結果
(自治体を対象とした聞き取り調査)

	提供数量 (玄米トン) ※5・6・7	返礼品に米を 入れいている 都道府県数 (A)	返礼品に米を 入れいている 市町村数※8 (B)	返礼品に米を 入れいている 自治体数 (A+B)	回答数
平成28年 (1～12月)	23,700	11	990	1,001	999
平成27年 (1～12月)	13,100	3	729	732	724

資料 農林水産省「米穀の取引に関する報告」

- ※1 販売数量は100トン未満を四捨五入。
- ※2 販売数量はラウンドの関係で計と内訳が一致しない場合がある。
- ※3 販売数量のうち、精米販売分は玄米に換算(÷0.906)。
- ※4 括弧書きは対前年比。
- ※5 提供数量は100トン未満を四捨五入。
- ※6 提供数量のうち、精米販売分は玄米に換算(÷0.906)。
- ※7 提供数量はもち米を含む。
- ※8 当時の全国の市町村数は1,718市町村。
(総務省公表値(平成26年4月5日時点))

1 米の民間在庫情報

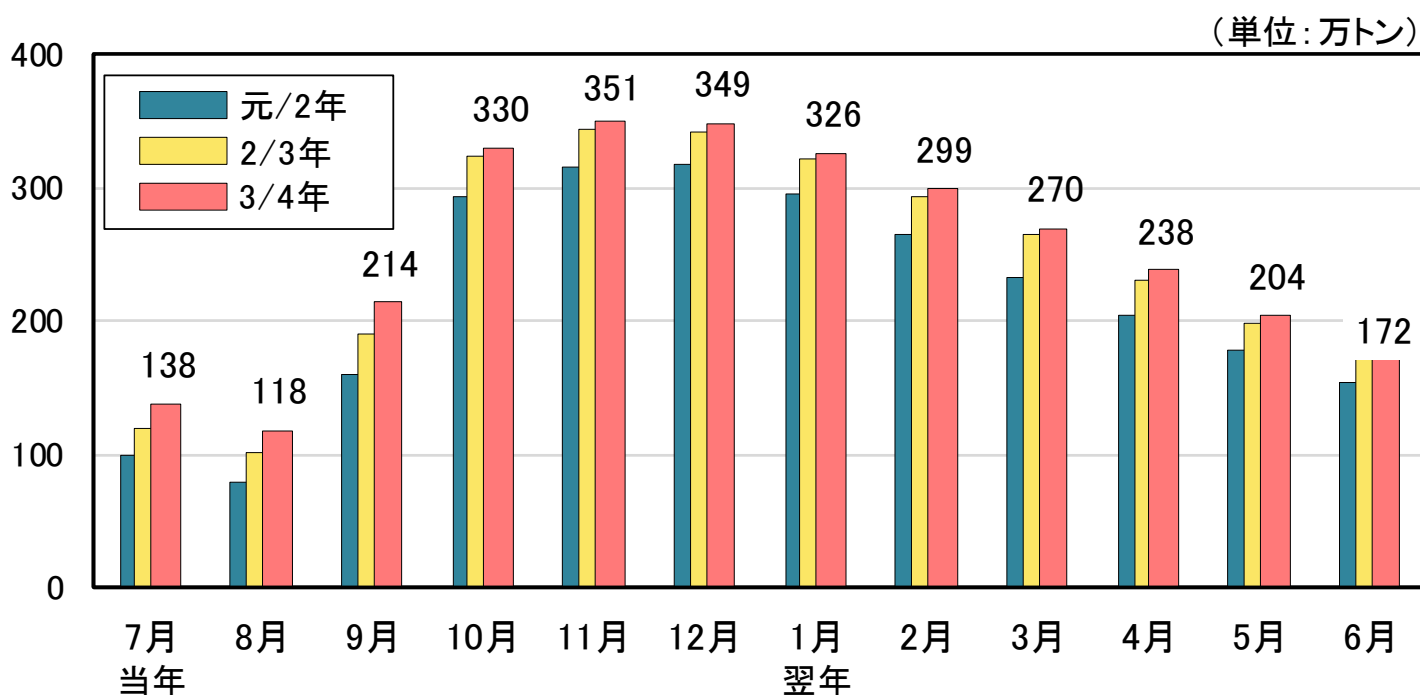
1 民間在庫の推移

(1) 全国段階の民間在庫の推移（うるち米）（速報）

民間在庫の累年データについては、農林水産省ホームページの「農産」の分野別分類「米（稲）・麦・大豆」、品目別分類「米の相対取引価格・数量、契約・販売状況、民間在庫の推移等」から御覧いただけます。
【 <https://www.maff.go.jp/j/seisan/keikaku/soukatu/aitaikakaku.html> 】

- 令和4年6月末の出荷及び販売段階における民間在庫は、対前年同月差▲1万トンの172万トンとなっている。また、流通段階別でみると出荷段階で対前年同月差+7万トンの139万トン、販売段階で▲8万トンの32万トンとなっている。

※ 産地別の在庫量は、「在庫-5」以降を参照。



【全国段階の民間在庫の推移(うるち米)】

【出荷＋販売段階】

(単位:万玄米トン)

	当年 7月	8月	9月	10月	11月	12月	翌年 1月	2月	3月	4月	5月	6月
27/28年	130	112	184	321	341	337	314	287	254	218	183	147
対前年差	+11	+9	▲13	▲23	▲27	▲28	▲29	▲26	▲26	▲26	▲24	▲21
27年産米	0	13	112	261	289	297	282	262	233	201	168	135
1年古米(26年産)	119	90	66	52	43	32	25	19	15	12	11	8
28/29年	114	93	177	314	338	329	306	282	248	212	177	141
対前年差	▲16	▲19	▲7	▲7	▲3	▲8	▲8	▲6	▲6	▲5	▲7	▲7
28年産米	1	14	122	267	299	299	284	264	233	201	167	135
1年古米(27年産)	104	72	48	38	30	22	16	12	9	7	5	4
29/30年	108	88	155	283	315	311	288	263	234	201	167	134
対前年差	▲6	▲5	▲22	▲30	▲22	▲18	▲18	▲18	▲13	▲11	▲10	▲6
29年産米	1	15	104	241	282	287	270	249	223	192	160	129
1年古米(28年産)	103	71	48	38	29	20	14	11	8	6	5	4
30/元年	102	87	151	288	305	301	282	258	227	192	161	131
対前年差	▲6	▲1	▲4	+5	▲10	▲10	▲6	▲5	▲7	▲9	▲5	▲3
30年産米	1	18	103	248	273	277	263	244	216	184	155	126
1年古米(29年産)	97	67	45	37	28	20	16	12	9	7	5	4
元/2年	99	79	161	294	315	318	295	266	233	204	178	154
対前年差	▲3	▲9	+10	+6	+10	+17	+13	+7	+6	+11	+16	+23
元年産米	0	10	115	255	283	294	276	250	221	193	169	146
1年古米(30年産)	95	66	43	34	25	16	12	9	7	5	4	3
2/3年	119	101	190	324	344	342	321	293	265	230	199	173
対前年差	+20	+21	+29	+30	+29	+24	+26	+27	+31	+27	+21	+19
2年産米	0	12	124	266	297	304	291	269	245	214	185	162
1年古米(元年産)	112	84	61	51	40	31	23	17	13	11	9	7
3/4年	138	118	214	330	351	349	326	299	270	238	204	172
対前年差	+19	+17	+24	+6	+6	+7	+5	+6	+6	+7	+5	▲1
3年産米	0	11	129	253	285	293	278	258	236	208	179	149
1年古米(2年産)	129	99	77	68	57	47	39	33	28	23	19	17

資料：農林水産省「米穀の取引に関する報告」

注：1 水稲うるちもみ及び水稲うるち玄米（醸造用玄米を含む。）の月末在庫量（玄米換算）の値である。

2 出荷段階は、全農、道県経済連、県単一農協、道県出荷団体（年間の玄米仕入数量が5,000トン以上）、

出荷業者（年間の玄米仕入量が500トン以上）である。

3 販売段階は、米穀の販売の事業を行う者（年間の玄米仕入量が4,000トン以上）である。

4 期間については、3/4年であれば、令和3年7月～4年6月である。

5 年産の特定できない未検査米等を含んでいるため、当該年産米と1年古米の計と一致しない。

【出荷段階】

(単位:万玄米トン)

	当年 7月	8月	9月	10月	11月	12月	翌年 1月	2月	3月	4月	5月	6月
27/28年	105	89	157	278	296	292	273	249	210	178	149	117
対前年差	+12	+11	▲8	▲15	▲20	▲21	▲22	▲22	▲24	▲21	▲22	▲21
27年産米	0	11	100	237	262	267	254	234	202	171	143	112
1年古米(26年産)	101	76	55	39	32	23	18	14	8	6	5	4
28/29年	89	70	145	261	284	276	260	236	201	170	142	112
対前年差	▲16	▲20	▲12	▲17	▲11	▲16	▲13	▲12	▲9	▲7	▲7	▲5
28年産米	1	11	108	239	268	265	252	230	197	167	139	111
1年古米(27年産)	84	56	35	19	14	9	6	5	3	2	2	1
29/30年	84	66	124	231	262	257	240	218	186	158	130	103
対前年差	▲4	▲4	▲21	▲30	▲23	▲19	▲20	▲18	▲14	▲13	▲12	▲9
29年産米	0	11	89	211	247	248	233	213	183	155	128	102
1年古米(28年産)	83	54	34	19	13	9	6	4	3	2	2	1
30/元年	76	63	120	236	252	249	235	215	183	150	127	101
対前年差	▲8	▲3	▲4	+5	▲10	▲8	▲5	▲3	▲4	▲7	▲4	▲2
30年産米	1	14	90	219	240	240	228	211	180	148	125	100
1年古米(29年産)	74	48	30	15	11	7	5	4	3	2	2	1
元/2年	74	55	128	238	257	261	244	219	184	157	138	109
対前年差	▲2	▲8	+8	+2	+5	+13	+9	+4	+1	+7	+11	+8
元年産米	0	7	99	222	246	254	238	214	181	155	136	108
1年古米(30年産)	73	47	28	14	9	6	4	3	2	2	1	1
2/3年	84	70	151	265	285	284	269	245	217	186	162	132
対前年差	+10	+15	+23	+27	+27	+22	+26	+27	+33	+29	+24	+23
2年産米	0	9	108	236	263	268	258	237	211	182	158	129
1年古米(元年産)	82	60	42	28	20	14	10	7	5	4	3	3
3/4年	106	90	178	277	298	296	279	256	226	196	169	139
対前年差	+22	+20	+27	+12	+13	+12	+10	+11	+9	+10	+7	+7
3年産米	0	8	115	227	255	261	249	231	206	179	154	126
1年古米(2年産)	103	80	61	47	40	33	28	24	19	16	14	13

※本表の注意点は前頁の出荷+販売段階の脚注を参照

【販売段階】

(単位:万玄米トン)

	当年 7月	8月	9月	10月	11月	12月	翌年 1月	2月	3月	4月	5月	6月
27/28年	25	23	27	43	45	45	41	39	44	40	35	30
対前年差	▲2	▲2	▲5	▲8	▲7	▲7	▲7	▲5	▲2	▲4	▲3	±0
27年産米	0	2	11	24	27	29	27	28	32	30	25	23
1年古米(26年産)	17	14	10	13	12	9	7	5	7	6	6	4
28/29年	25	24	32	53	53	53	46	45	47	42	35	29
対前年差	+1	+1	+5	+10	+8	+8	+5	+7	+3	+2	±0	▲2
28年産米	0	3	14	28	31	35	31	33	37	34	28	25
1年古米(27年産)	19	16	13	20	17	13	9	7	6	4	3	3
29/30年	23	22	31	52	54	54	48	45	48	44	37	31
対前年差	▲2	▲1	▲1	±0	+1	+1	+3	±0	+1	+2	+2	+2
29年産米	0	4	15	30	35	39	37	36	40	37	32	28
1年古米(28年産)	20	16	13	20	16	12	8	7	5	4	3	2
30/元年	26	25	31	53	53	53	47	43	44	42	35	30
対前年差	+3	+2	±0	±0	±0	▲1	▲1	▲2	▲4	▲2	▲2	▲1
30年産米	0	4	13	29	33	37	34	33	36	36	30	27
1年古米(29年産)	23	19	16	21	17	13	10	8	6	5	4	3
元/2年	26	24	33	56	58	57	51	47	49	46	40	45
対前年差	±0	▲1	+2	+3	+4	+4	+4	+4	+5	+4	+5	+14
元年産米	0	3	16	32	37	40	38	36	40	38	33	38
1年古米(30年産)	22	18	15	20	15	10	8	6	5	4	3	2
2/3年	35	31	39	59	60	58	52	48	48	44	37	41
対前年差	+10	+7	+6	+3	+2	+1	+1	+1	▲2	▲2	▲3	▲4
2年産米	0	3	15	30	34	36	33	32	34	33	27	33
1年古米(元年産)	30	24	19	23	20	16	13	10	9	7	6	4
3/4年	32	28	36	53	53	53	46	43	44	42	35	32
対前年差	▲3	▲2	▲3	▲5	▲7	▲5	▲6	▲4	▲3	▲2	▲2	▲8
3年産米	0	3	14	26	30	32	29	28	30	30	25	24
1年古米(2年産)	25	20	16	20	16	14	11	9	9	7	5	4

※本表の注意点は前頁の出荷+販売段階の脚注を参照

(2) 産地別民間在庫の状況 (前年同月対比)

単位：千玄米トン

	3年	3年	4年	対前年	対前年	4年	対前月差	対前年	対前年
	5月	6月	5月	同月差	同月比	6月		同月差	同月比
	①	②	③	④=③-①	⑤=③/①	⑥	⑦=⑥-③	⑧=⑥-②	⑨=⑥/②
	(千玄米トン)	(千玄米トン)	(千玄米トン)	(千玄米トン)	(%)	(千玄米トン)	(千玄米トン)	(千玄米トン)	(%)
北海道	234.8	200.4	234.9	+ 0.1	+ 0.1%	196.0	▲ 39.0	▲ 4.5	▲ 2.2%
青森	110.1	101.1	89.5	▲ 20.6	▲ 18.7%	76.8	▲ 12.7	▲ 24.3	▲ 24.1%
岩手	96.4	90.5	107.8	+ 11.4	+ 11.8%	94.0	▲ 13.8	+ 3.5	+ 3.9%
宮城	142.8	135.9	144.2	+ 1.4	+ 1.0%	126.2	▲ 18.0	▲ 9.7	▲ 7.1%
秋田	149.7	128.8	163.7	+ 14.0	+ 9.3%	136.0	▲ 27.7	+ 7.2	+ 5.6%
山形	130.0	109.7	124.7	▲ 5.3	▲ 4.1%	107.3	▲ 17.4	▲ 2.4	▲ 2.2%
福島	128.6	114.3	109.3	▲ 19.3	▲ 15.0%	94.4	▲ 14.9	▲ 19.9	▲ 17.4%
茨城	70.4	58.3	72.3	+ 2.0	+ 2.8%	59.9	▲ 12.4	+ 1.6	+ 2.8%
栃木	124.3	115.0	134.4	+ 10.2	+ 8.2%	116.6	▲ 17.8	+ 1.6	+ 1.4%
群馬	13.3	12.1	13.6	+ 0.3	+ 2.1%	11.5	▲ 2.1	▲ 0.6	▲ 5.0%
埼玉	23.6	21.2	23.3	▲ 0.2	▲ 1.0%	19.3	▲ 4.0	▲ 1.9	▲ 8.8%
千葉	58.7	47.1	44.2	▲ 14.5	▲ 24.7%	30.1	▲ 14.1	▲ 17.0	▲ 36.2%
東京	0.0	0.0	0.0	+ 0.0	-	0.0	0.0	+ 0.0	-
神奈川	0.9	0.6	1.0	+ 0.1	+ 17.0%	0.8	▲ 0.2	+ 0.1	+ 21.7%
山梨	2.8	2.3	2.4	▲ 0.4	▲ 14.1%	2.0	▲ 0.4	▲ 0.3	▲ 11.4%
長野	41.9	39.7	43.8	+ 1.8	+ 4.4%	38.2	▲ 5.6	▲ 1.5	▲ 3.8%
静岡	6.4	4.5	7.6	+ 1.3	+ 20.1%	5.7	▲ 1.9	+ 1.2	+ 26.6%
新潟	145.2	125.2	131.1	▲ 14.2	▲ 9.8%	106.9	▲ 24.1	▲ 18.2	▲ 14.6%
富山	56.6	46.5	51.7	▲ 4.8	▲ 8.5%	39.0	▲ 12.7	▲ 7.5	▲ 16.1%
石川	37.9	31.8	38.7	+ 0.8	+ 2.0%	31.9	▲ 6.8	+ 0.1	+ 0.3%
福井	33.1	27.3	31.7	▲ 1.4	▲ 4.3%	26.0	▲ 5.6	▲ 1.3	▲ 4.6%
岐阜	16.5	13.9	19.9	+ 3.4	+ 20.4%	17.3	▲ 2.6	+ 3.4	+ 24.5%
愛知	19.4	15.6	20.8	+ 1.4	+ 7.2%	16.6	▲ 4.2	+ 1.1	+ 6.8%
三重	17.1	13.9	21.0	+ 3.9	+ 22.8%	15.8	▲ 5.2	+ 1.9	+ 13.5%
滋賀	34.6	29.0	36.3	+ 1.7	+ 4.8%	29.5	▲ 6.8	+ 0.5	+ 1.7%
京都	7.7	6.6	5.9	▲ 1.9	▲ 24.3%	4.6	▲ 1.3	▲ 2.1	▲ 31.0%
大阪	0.5	0.3	0.9	+ 0.4	+ 77.1%	0.7	▲ 0.2	+ 0.4	+ 115.5%
兵庫	25.4	23.3	26.6	+ 1.2	+ 4.7%	22.9	▲ 3.7	▲ 0.4	▲ 1.7%
奈良	4.2	3.5	6.0	+ 1.9	+ 44.7%	5.2	▲ 0.8	+ 1.7	+ 48.3%
和歌山	0.7	0.6	0.9	+ 0.3	+ 38.3%	0.9	▲ 0.1	+ 0.3	+ 44.8%
鳥取	18.1	17.0	21.3	+ 3.2	+ 17.9%	18.0	▲ 3.3	+ 1.0	+ 6.1%
島根	16.1	12.9	19.2	+ 3.1	+ 19.5%	15.0	▲ 4.2	+ 2.1	+ 15.9%
岡山	30.2	24.9	29.0	▲ 1.2	▲ 3.8%	23.8	▲ 5.2	▲ 1.1	▲ 4.6%
広島	19.9	16.6	24.2	+ 4.3	+ 21.8%	20.5	▲ 3.7	+ 3.9	+ 23.3%
山口	9.5	7.8	21.5	+ 12.1	+ 127.3%	18.9	▲ 2.6	+ 11.1	+ 143.2%
徳島	6.2	4.7	5.1	▲ 1.2	▲ 18.8%	3.5	▲ 1.6	▲ 1.2	▲ 25.5%
香川	11.2	9.5	11.8	+ 0.6	+ 5.7%	10.3	▲ 1.4	+ 0.8	+ 8.8%
愛媛	4.7	3.7	7.2	+ 2.4	+ 51.5%	6.0	▲ 1.2	+ 2.3	+ 60.9%
高知	4.1	3.2	5.0	+ 0.9	+ 22.3%	4.1	▲ 0.9	+ 0.9	+ 29.5%
福岡	24.0	18.6	42.5	+ 18.5	+ 77.0%	35.4	▲ 7.1	+ 16.8	+ 90.4%
佐賀	15.1	11.8	23.6	+ 8.4	+ 55.5%	20.5	▲ 3.0	+ 8.7	+ 73.6%
長崎	3.8	3.1	7.2	+ 3.4	+ 89.3%	6.2	▲ 1.0	+ 3.1	+ 100.6%
熊本	25.6	21.3	29.8	+ 4.3	+ 16.7%	25.4	▲ 4.4	+ 4.1	+ 19.1%
大分	6.6	5.5	13.1	+ 6.5	+ 99.8%	11.4	▲ 1.7	+ 5.9	+ 107.1%
宮崎	4.5	3.5	9.3	+ 4.7	+ 103.8%	7.8	▲ 1.5	+ 4.3	+ 124.7%
鹿児島	11.0	9.7	14.9	+ 3.9	+ 35.5%	13.5	▲ 1.5	+ 3.8	+ 39.7%
沖縄	0.0	0.4	0.1	+ 0.1	+ 1,081.0%	0.4	0.4	+ 0.0	+ 3.4%
全国	199万ト	173万ト	204万ト	+ 5万ト	+ 2.5%	172万ト	▲ 32万ト	▲ 1万ト	▲ 0.8%

資料：農林水産省「米穀の取引に関する報告」

注：1 水稲うるちもみ及び水稲うるち玄米（醸造用玄米を含む。）の月末在庫量（玄米換算）の値である。

2 出荷段階は、全農、道県経済連、県単一農協、道県出荷団体（年間の玄米仕入数量が5,000トン以上）、出荷業者（年間の玄米仕入量が500トン以上）である。

3 販売段階は、米穀の販売の事業を行う者（年間の玄米仕入量が4,000トン以上）である。

(3) 令和2・3年産の産地別民間在庫の推移（うるち米）（速報）

（北海道から秋田）

（単位：千玄米トン）

		3年 7月	8月	9月	10月	11月	12月	4年 1月	2月	3月	4月	5月	6月	
北海道	出荷＋販売段階	160.3	125.1	231.1	361.6	408.6	404.3	383.2	350.1	316.6	277.0	234.9	196.0	
	3年産米		0.0	135.2	276.2	334.7	342.3	331.4	305.8	279.4	245.2	208.9	173.6	
	1年古米（2年産）	153.7	119.5	91.9	82.4	71.8	60.3	50.4	43.1	36.3	30.9	25.4	21.8	
	出荷段階	135.1	103.6	204.6	312.2	356.5	345.2	332.0	304.4	272.8	236.3	201.1	167.0	
	3年産米			124.8	244.8	297.0	296.4	290.2	268.4	243.0	211.6	180.0	148.4	
	1年古米（2年産）	132.2	101.1	78.1	66.0	58.4	47.8	41.1	35.4	29.2	24.4	20.8	18.5	
	販売段階	25.2	21.5	26.5	49.5	52.1	59.2	51.2	45.6	43.8	40.6	33.8	29.0	
	3年産米		0.0	10.4	31.4	37.8	45.9	41.2	37.4	36.3	33.6	28.8	25.3	
	1年古米（2年産）	21.5	18.4	13.8	16.4	13.4	12.5	9.3	7.8	7.1	6.6	4.6	3.3	
	青森	出荷＋販売段階	83.4	68.1	108.7	156.8	173.4	168.9	151.9	131.4	118.8	104.1	89.5	76.8
		3年産米			54.2	108.1	133.1	135.9	124.4	107.6	98.3	85.8	73.3	61.9
		1年古米（2年産）	80.4	65.6	52.4	47.0	38.9	31.9	26.6	22.8	19.7	17.5	15.4	14.3
出荷段階		64.9	52.5	94.7	135.9	155.3	151.5	137.9	117.6	104.7	89.8	77.2	64.7	
3年産米				53.1	100.5	124.7	125.2	115.1	97.3	86.8	73.9	63.3	51.3	
1年古米（2年産）		64.6	52.3	41.4	35.2	30.5	26.1	22.7	20.2	17.8	15.8	13.9	13.4	
販売段階		18.4	15.5	14.1	20.9	18.0	17.5	14.1	13.8	14.1	14.3	12.3	12.1	
3年産米				1.2	7.6	8.4	10.7	9.3	10.3	11.5	11.9	10.1	10.6	
1年古米（2年産）		15.8	13.3	11.0	11.8	8.4	5.8	3.9	2.7	1.9	1.7	1.5	0.9	
岩手		出荷＋販売段階	69.9	54.5	59.0	132.5	148.6	169.8	159.9	149.0	136.9	121.7	107.8	94.0
		3年産米			19.1	98.4	119.7	145.1	138.5	131.6	123.3	114.0	101.8	89.1
		1年古米（2年産）	68.2	53.2	39.0	33.4	28.4	24.3	21.0	17.0	13.2	7.5	5.9	4.8
	出荷段階	56.9	45.4	51.1	117.9	133.7	155.5	147.4	137.4	122.0	106.9	96.3	84.9	
	3年産米			17.5	90.7	110.5	135.9	130.4	123.9	113.3	101.3	91.9	81.2	
	1年古米（2年産）	56.2	44.9	33.3	27.0	22.9	19.5	16.8	13.4	8.5	5.5	4.3	3.7	
	販売段階	13.1	9.1	7.9	14.5	14.9	14.3	12.4	11.6	14.9	14.9	11.5	9.1	
	3年産米			1.6	7.7	9.2	9.2	8.1	7.8	10.0	12.8	9.8	7.9	
	1年古米（2年産）	12.0	8.3	5.8	6.4	5.5	4.9	4.2	3.7	4.7	2.0	1.5	1.1	
	宮城	出荷＋販売段階	116.6	97.4	137.6	220.1	213.7	206.9	201.7	200.9	187.1	166.0	144.2	126.2
		3年産米		0.0	58.0	141.4	146.2	153.1	160.4	168.5	161.0	143.2	124.5	109.3
		1年古米（2年産）	114.1	95.4	77.9	77.4	66.5	53.1	40.7	31.9	25.7	22.3	19.4	16.6
出荷段階		99.3	84.9	123.9	191.3	186.9	182.9	182.8	183.3	165.9	145.9	128.1	111.0	
3年産米				53.7	129.3	132.6	139.0	148.1	155.9	143.8	126.6	111.2	96.4	
1年古米（2年産）		98.6	84.4	69.7	61.7	54.0	43.7	34.6	27.3	22.0	19.2	16.9	14.5	
販売段階		17.4	12.5	13.7	28.8	26.8	24.1	18.8	17.6	21.3	20.1	16.1	15.3	
3年産米			0.0	4.4	12.1	13.6	14.1	12.3	12.6	17.2	16.6	13.3	12.9	
1年古米（2年産）		15.5	11.0	8.2	15.7	12.5	9.4	6.0	4.6	3.7	3.1	2.5	2.1	
秋田		出荷＋販売段階	100.2	73.3	160.2	291.6	300.8	296.5	276.3	250.4	222.5	193.4	163.7	136.0
		3年産米			109.3	244.4	259.2	259.7	244.6	223.0	198.6	172.6	146.4	120.2
		1年古米（2年産）	96.9	70.7	48.7	45.5	40.1	35.6	30.6	26.4	23.0	20.1	16.7	15.4
	出荷段階	81.8	60.0	145.8	268.3	274.2	265.1	249.3	226.2	196.5	168.9	144.5	118.7	
	3年産米			105.7	233.5	244.4	240.9	228.6	207.6	179.5	153.6	131.4	106.5	
	1年古米（2年産）	80.4	59.0	39.2	34.4	29.3	23.7	20.3	18.3	16.8	15.3	13.1	12.2	
	販売段階	18.5	13.3	14.5	23.2	26.6	31.5	27.1	24.2	25.9	24.5	19.2	17.3	
	3年産米			3.6	10.9	14.8	18.7	15.9	15.4	19.1	19.0	15.0	13.7	
	1年古米（2年産）	16.5	11.7	9.5	11.2	10.8	11.9	10.4	8.1	6.2	4.8	3.7	3.2	

資料： 農林水産省「米穀の取引に関する報告」

- 注： 1 水稲うるちもみ及び水稲うるち玄米（醸造用玄米を含む。）の月末在庫量（玄米換算）の値である。
 2 出荷段階は、全農、道県経済連、県単一農協、道県出荷団体（年間の玄米仕入数量が5,000トン以上）、出荷業者（年間の玄米仕入量が500トン以上）である。
 3 販売段階は、米穀の販売の事業を行う者（年間の玄米仕入量が4,000トン以上）である。

(山形から埼玉)

(単位:千玄米トン)

		3年 7月	8月	9月	10月	11月	12月	4年 1月	2月	3月	4月	5月	6月
山形	出荷+販売段階	89.1	71.4	100.0	207.1	217.6	217.2	200.4	192.5	167.8	144.8	124.7	107.3
	3年産米		0.0	46.8	159.8	180.5	189.8	178.6	172.3	153.8	137.9	119.5	102.8
	1年古米(2年産)	83.6	66.9	49.5	44.1	34.2	24.9	19.9	18.4	12.6	6.0	4.3	3.7
	出荷段階	75.8	60.1	89.5	187.8	199.9	201.1	187.7	175.5	152.2	130.8	112.6	95.7
	3年産米			45.9	152.4	171.6	180.1	170.1	163.6	145.2	127.5	110.0	93.5
	1年古米(2年産)	73.5	58.3	42.0	33.9	26.8	19.6	16.4	10.8	6.0	2.6	1.9	1.6
	販売段階	13.4	11.3	10.5	19.3	17.7	16.1	12.7	17.0	15.6	14.1	12.1	11.6
	3年産米		0.0	0.9	7.4	8.9	9.6	8.5	8.8	8.6	10.4	9.5	9.4
	1年古米(2年産)	10.1	8.6	7.5	10.2	7.4	5.3	3.4	7.6	6.6	3.4	2.4	2.1
福島	出荷+販売段階	95.8	77.2	80.1	197.7	193.9	191.4	174.5	158.3	140.3	123.8	109.3	94.4
	3年産米		0.0	17.2	138.2	144.5	150.9	142.4	133.7	123.1	112.9	100.6	87.1
	1年古米(2年産)	88.8	71.4	58.1	55.6	45.9	37.4	29.3	22.0	15.0	9.6	7.4	6.1
	出荷段階	72.3	58.4	65.3	161.9	158.9	157.5	144.8	130.5	112.7	96.1	85.2	72.4
	3年産米		0.0	16.2	126.3	128.5	131.7	123.3	113.2	100.3	88.7	79.1	67.4
	1年古米(2年産)	68.3	54.9	46.2	33.0	28.1	23.6	19.5	15.4	10.8	6.5	5.3	4.3
	販売段階	23.5	18.9	14.8	35.8	35.0	33.9	29.7	27.8	27.6	27.8	24.1	22.0
	3年産米		0.0	1.0	11.8	16.1	19.1	19.1	20.5	22.8	24.2	21.5	19.7
	1年古米(2年産)	20.4	16.5	11.8	22.6	17.8	13.8	9.8	6.6	4.2	3.1	2.1	1.9
茨城	出荷+販売段階	43.7	53.3	138.3	155.4	151.2	143.8	133.4	114.9	100.7	86.6	72.3	59.9
	3年産米		20.8	112.2	132.3	131.3	127.4	118.5	101.1	88.1	75.0	61.7	50.2
	1年古米(2年産)	41.6	30.8	24.7	21.7	18.6	15.3	13.9	12.8	11.6	10.7	9.9	9.0
	出荷段階	26.8	34.7	104.7	120.1	118.8	113.3	106.0	88.9	76.1	64.9	53.5	43.4
	3年産米		14.6	88.6	105.7	105.3	101.9	95.2	78.7	66.5	55.8	44.9	35.3
	1年古米(2年産)	26.4	19.8	15.9	14.2	13.3	11.2	10.6	10.0	9.5	9.1	8.6	8.0
	販売段階	16.8	18.6	33.6	35.2	32.3	30.5	27.5	26.0	24.5	21.6	18.8	16.5
	3年産米		6.2	23.6	26.6	26.0	25.5	23.3	22.4	21.6	19.2	16.8	14.8
	1年古米(2年産)	15.2	11.0	8.8	7.5	5.3	4.1	3.3	2.9	2.1	1.7	1.3	1.0
栃木	出荷+販売段階	96.8	80.5	140.1	184.7	190.9	195.9	183.9	173.9	169.8	151.6	134.4	116.6
	3年産米		0.0	71.5	121.3	138.1	150.4	145.0	139.9	138.3	124.0	109.8	94.6
	1年古米(2年産)	93.5	77.7	66.2	61.7	51.8	45.1	38.7	33.9	31.4	27.5	24.5	22.0
	出荷段階	74.5	64.1	120.4	157.9	166.4	173.2	165.1	155.5	141.5	124.8	112.3	97.0
	3年産米			65.0	109.4	124.3	136.5	132.4	126.2	116.2	102.1	91.3	78.0
	1年古米(2年産)	74.4	64.0	55.3	48.4	42.1	36.6	32.7	29.3	25.3	22.8	21.0	19.1
	販売段階	22.3	16.4	19.7	26.9	24.5	22.7	18.7	18.4	28.3	26.8	22.1	19.6
	3年産米		0.0	6.6	11.9	13.8	13.9	12.6	13.7	22.1	22.0	18.5	16.6
	1年古米(2年産)	19.1	13.7	10.9	13.3	9.7	8.5	6.0	4.6	6.1	4.7	3.5	2.9
群馬	出荷+販売段階	10.7	9.4	8.3	7.4	18.7	27.9	24.1	17.0	15.7	15.1	13.6	11.5
	3年産米			0.1	0.9	13.1	23.0	19.8	13.2	12.3	11.8	10.5	8.8
	1年古米(2年産)	10.1	9.0	7.8	6.1	5.2	4.6	4.0	3.5	3.2	3.0	2.9	2.5
	出荷段階	8.3	7.7	6.6	5.1	16.4	25.6	21.5	13.9	12.9	12.2	11.2	9.5
	3年産米				0.8	12.7	22.2	18.6	11.4	10.6	10.1	9.1	7.5
	1年古米(2年産)	8.3	7.7	6.6	4.3	3.8	3.4	2.9	2.5	2.3	2.2	2.1	2.0
	販売段階	2.4	1.7	1.7	2.3	2.2	2.3	2.6	3.1	2.9	2.9	2.4	2.0
	3年産米			0.1	0.1	0.4	0.8	1.2	1.8	1.7	1.8	1.4	1.2
	1年古米(2年産)	1.9	1.3	1.2	1.8	1.4	1.2	1.1	1.0	0.9	0.8	0.7	0.5
埼玉	出荷+販売段階	17.5	14.5	23.7	36.1	41.5	40.6	37.1	36.1	32.9	28.3	23.3	19.3
	3年産米		0.4	12.0	26.2	33.4	33.6	30.7	30.3	27.4	23.7	19.5	16.0
	1年古米(2年産)	17.4	14.0	11.6	9.8	8.1	6.9	6.3	5.8	5.4	4.6	3.8	3.3
	出荷段階	13.6	11.0	18.7	29.8	34.7	33.5	31.3	30.7	26.9	23.3	19.5	15.8
	3年産米		0.0	9.9	21.9	28.0	27.9	26.0	25.8	22.6	19.4	16.0	12.8
	1年古米(2年産)	13.6	10.9	8.8	7.9	6.8	5.6	5.2	4.9	4.3	3.9	3.4	3.1
	販売段階	3.9	3.5	5.1	6.3	6.8	7.2	5.9	5.5	5.9	5.0	3.9	3.5
	3年産米		0.4	2.1	4.3	5.4	5.8	4.7	4.5	4.8	4.3	3.5	3.3
	1年古米(2年産)	3.8	3.0	2.8	1.9	1.3	1.3	1.1	0.9	1.1	0.7	0.3	0.2

※本表の注意点は「在庫-5」の脚注を参照。

在庫-6

		3年 7月	8月	9月	10月	11月	12月	4年 1月	2月	3月	4月	5月	6月	
千葉	出荷+販売段階	35.8	66.6	108.0	101.3	95.7	89.2	80.0	73.2	64.0	54.4	44.2	30.1	
	3年産米	0.0	38.2	82.9	78.4	74.2	67.2	59.4	54.5	46.5	37.9	28.7	16.3	
	1年古米(2年産)	35.1	27.9	24.6	22.5	21.1	21.7	20.3	18.5	17.3	16.4	15.4	13.8	
	出荷段階	26.1	51.9	91.3	85.7	80.8	73.1	66.7	61.7	49.8	40.3	32.2	19.5	
	3年産米		35.4	75.9	71.0	66.5	58.9	53.0	48.7	40.2	30.9	23.1	11.1	
	1年古米(2年産)	26.0	16.4	15.4	14.6	14.3	14.1	13.8	12.9	9.5	9.4	9.1	8.4	
	販売段階	9.8	14.7	16.7	15.6	14.9	16.1	13.3	11.5	14.2	14.1	12.0	10.5	
	3年産米	0.0	2.8	7.0	7.4	7.7	8.3	6.4	5.8	6.3	7.0	5.6	5.1	
	1年古米(2年産)	9.0	11.4	9.3	7.8	6.8	7.5	6.6	5.6	7.8	7.0	6.3	5.4	
	東京	出荷+販売段階	0.0	0.0	0.0	0.0	0.0	0.0	0.0	0.0	0.0	0.0	0.0	0.0
		3年産米				0.0	0.0	0.0	0.0	0.0	0.0	0.0	0.0	0.0
		1年古米(2年産)	0.0	0.0	0.0	0.0								
出荷段階														
3年産米														
1年古米(2年産)														
販売段階		0.0	0.0	0.0	0.0	0.0	0.0	0.0	0.0	0.0	0.0	0.0	0.0	
3年産米					0.0	0.0	0.0	0.0	0.0	0.0	0.0	0.0	0.0	
1年古米(2年産)		0.0	0.0	0.0	0.0									
神奈川		出荷+販売段階	0.6	0.4	0.6	2.2	2.1	2.0	1.7	1.6	1.4	1.3	1.0	0.8
		3年産米			0.4	2.2	2.1	1.9	1.7	1.6	1.4	1.2	1.0	0.8
		1年古米(2年産)	0.5	0.3	0.2	0.1	0.1	0.0	0.0	0.0	0.0	0.0	0.0	0.0
	出荷段階	0.5	0.3	0.5	2.2	2.1	1.9	1.7	1.5	1.4	1.2	0.9	0.7	
	3年産米			0.4	2.1	2.0	1.9	1.7	1.5	1.3	1.2	0.9	0.7	
	1年古米(2年産)	0.5	0.3	0.1	0.1	0.0	0.0	0.0	0.0	0.0	0.0	0.0	0.0	
	販売段階	0.1	0.1	0.1	0.1	0.1	0.1	0.1	0.1	0.1	0.1	0.1	0.1	
	3年産米				0.0	0.0	0.0	0.1	0.1	0.1	0.1	0.1	0.1	
	1年古米(2年産)	0.1	0.1	0.1	0.0	0.0	0.0	0.0						
	山梨	出荷+販売段階	1.8	1.3	1.8	3.7	3.8	4.8	4.5	4.1	3.1	2.7	2.4	2.0
		3年産米			1.0	3.1	3.4	4.6	4.4	4.1	3.1	2.7	2.4	2.0
		1年古米(2年産)	1.8	1.3	0.8	0.6	0.4	0.2	0.1	0.0	0.0	0.0	0.0	0.0
出荷段階		1.5	1.1	1.7	3.4	3.3	4.2	4.0	3.7	2.7	2.3	2.1	1.7	
3年産米				1.0	3.0	3.0	4.1	3.9	3.7	2.7	2.3	2.1	1.7	
1年古米(2年産)		1.5	1.1	0.6	0.4	0.3	0.1	0.0	0.0	0.0				
販売段階		0.2	0.2	0.2	0.3	0.5	0.6	0.5	0.4	0.4	0.4	0.3	0.3	
3年産米				0.0	0.2	0.3	0.5	0.4	0.4	0.4	0.4	0.3	0.3	
1年古米(2年産)		0.2	0.2	0.2	0.1	0.1	0.1	0.1	0.0	0.0	0.0	0.0	0.0	
長野		出荷+販売段階	32.0	23.8	30.9	62.5	76.4	72.5	66.2	59.6	53.8	48.9	43.8	38.2
		3年産米			14.1	47.9	65.2	64.7	60.6	56.3	52.2	47.6	42.8	37.4
		1年古米(2年産)	29.8	22.0	15.3	13.7	10.6	7.4	5.2	3.1	1.5	1.2	0.9	0.7
	出荷段階	24.8	18.6	26.4	54.8	69.0	66.0	60.7	54.3	49.3	44.6	40.2	34.8	
	3年産米			13.1	44.9	61.2	60.4	56.9	52.3	48.7	44.1	39.8	34.5	
	1年古米(2年産)	23.8	17.7	12.7	9.4	7.5	5.3	3.6	1.9	0.6	0.4	0.3	0.3	
	販売段階	7.3	5.2	4.5	7.7	7.4	6.6	5.5	5.3	4.5	4.3	3.6	3.4	
	3年産米			1.1	3.0	4.0	4.3	3.8	4.0	3.5	3.4	2.9	2.9	
	1年古米(2年産)	6.0	4.3	2.6	4.3	3.1	2.1	1.6	1.2	0.9	0.8	0.6	0.5	
	静岡	出荷+販売段階	2.9	3.7	15.2	20.0	19.6	18.0	14.7	13.1	11.4	9.4	7.6	5.7
		3年産米		2.0	14.2	19.4	19.2	17.7	14.5	12.9	11.2	9.3	7.6	5.7
		1年古米(2年産)	2.9	1.7	1.0	0.6	0.4	0.3	0.2	0.2	0.1	0.0	0.0	0.0
出荷段階		0.6	1.3	9.0	13.0	13.1	12.3	9.5	8.7	7.6	6.3	5.2	1.6	
3年産米			1.0	8.9	12.9	13.0	12.2	9.5	8.7	7.6	6.3	5.2	1.6	
1年古米(2年産)		0.6	0.3	0.1	0.0	0.0	0.0	0.0						
販売段階		2.3	2.4	6.3	7.1	6.6	5.8	5.2	4.4	3.7	3.1	2.5	4.1	
3年産米			0.9	5.4	6.5	6.2	5.4	5.0	4.2	3.6	3.1	2.4	4.1	
1年古米(2年産)		2.3	1.4	0.9	0.5	0.4	0.3	0.2	0.2	0.1	0.0	0.0	0.0	

※本表の注意点は「在庫-5」の脚注を参照。

		3年 7月	8月	9月	10月	11月	12月	4年 1月	2月	3月	4月	5月	6月
新潟	出荷+販売段階	88.3	58.1	213.9	296.3	294.2	266.7	241.4	215.8	187.0	158.0	131.1	106.9
	3年産米		0.6	175.0	265.8	268.4	244.7	222.9	200.2	174.0	146.5	120.7	98.1
	1年古米(2年産)	84.0	53.8	35.4	28.2	23.8	20.3	16.9	14.1	11.9	10.7	9.6	8.4
	出荷段階	67.6	42.6	190.4	266.3	265.5	237.8	215.0	191.7	163.0	133.9	110.5	85.0
	3年産米		0.5	162.3	244.3	246.9	222.1	201.8	180.6	154.1	126.1	103.5	78.8
	1年古米(2年産)	66.3	40.9	27.0	20.9	17.7	14.8	12.5	10.5	8.5	7.7	7.0	6.1
	販売段階	20.7	15.6	23.5	30.0	28.7	29.0	26.4	24.1	24.0	24.1	20.5	21.9
	3年産米		0.1	12.8	21.5	21.5	22.6	21.1	19.6	19.9	20.4	17.3	19.2
	1年古米(2年産)	17.7	12.9	8.4	7.3	6.1	5.4	4.4	3.6	3.4	2.9	2.6	2.2
富山	出荷+販売段階	37.5	29.8	77.6	104.5	100.7	97.4	88.9	81.8	72.0	62.4	51.7	39.0
	3年産米		0.7	54.4	85.2	88.1	83.2	77.0	71.7	64.4	57.1	48.5	36.7
	1年古米(2年産)	36.2	28.0	22.4	18.7	12.0	13.7	11.5	9.7	7.3	5.0	3.0	2.2
	出荷段階	30.1	24.7	71.1	86.4	83.2	77.4	71.7	66.9	59.0	51.5	44.7	32.0
	3年産米		0.4	51.3	80.4	82.6	76.9	71.3	66.6	58.8	51.3	44.5	31.8
	1年古米(2年産)	30.1	24.2	19.8	6.0	0.7	0.5	0.4	0.4	0.2	0.2	0.2	0.2
	販売段階	7.4	5.1	6.4	18.2	17.4	20.0	17.3	14.8	13.0	10.9	7.1	7.1
	3年産米		0.3	3.0	4.8	5.6	6.3	5.7	5.1	5.7	5.9	4.0	4.8
	1年古米(2年産)	6.2	3.8	2.6	12.8	11.3	13.2	11.1	9.3	7.1	4.8	2.9	2.1
石川	出荷+販売段階	22.6	20.8	65.2	77.0	72.6	67.3	61.1	55.0	50.2	44.3	38.7	31.9
	3年産米		3.4	50.4	64.5	61.8	58.2	53.7	49.6	45.6	40.5	35.4	29.0
	1年古米(2年産)	21.0	16.4	13.8	11.8	10.2	8.4	6.9	4.9	4.3	3.6	3.1	2.7
	出荷段階	15.7	15.5	47.7	56.9	54.0	51.2	47.4	43.1	38.3	34.8	31.3	25.5
	3年産米		2.2	36.4	48.3	46.2	44.6	41.8	38.8	35.3	32.2	28.9	23.2
	1年古米(2年産)	14.9	12.6	10.8	8.1	7.4	6.3	5.3	4.0	2.9	2.6	2.4	2.3
	販売段階	7.0	5.4	17.5	20.1	18.6	16.0	13.6	11.9	11.9	9.5	7.3	6.4
	3年産米		1.1	14.1	16.1	15.5	13.6	11.9	10.8	10.3	8.3	6.5	5.8
	1年古米(2年産)	6.1	3.8	3.0	3.7	2.8	2.1	1.5	0.9	1.4	0.9	0.7	0.4
福井	出荷+販売段階	21.8	22.3	51.8	69.0	65.1	59.3	54.0	48.1	41.9	37.7	31.7	26.0
	3年産米		4.8	36.4	56.1	53.5	49.6	45.9	40.7	36.7	32.4	26.8	21.6
	1年古米(2年産)	20.4	16.4	14.5	12.2	11.1	9.3	8.0	7.3	5.0	5.2	4.8	4.3
	出荷段階	15.9	14.3	37.4	52.0	50.6	46.6	43.8	39.5	34.2	30.4	26.0	20.8
	3年産米		2.1	26.6	45.3	44.4	41.4	39.1	35.1	31.5	27.8	23.4	18.3
	1年古米(2年産)	15.7	12.0	10.7	6.6	6.1	5.2	4.8	4.4	2.7	2.6	2.6	2.5
	販売段階	5.9	8.0	14.4	17.0	14.5	12.7	10.2	8.6	7.7	7.4	5.7	5.2
	3年産米		2.7	9.8	10.8	9.1	8.2	6.8	5.6	5.2	4.7	3.4	3.3
	1年古米(2年産)	4.7	4.4	3.8	5.7	5.0	4.1	3.2	2.8	2.3	2.6	2.2	1.8
岐阜	出荷+販売段階	12.1	10.3	11.5	16.7	22.9	29.5	27.5	26.3	24.7	21.9	19.9	17.3
	3年産米		0.5	3.5	9.7	16.8	24.5	23.2	22.7	21.6	19.2	17.4	15.2
	1年古米(2年産)	10.4	8.6	6.9	6.2	5.2	4.3	3.6	3.1	2.6	2.3	2.1	1.8
	出荷段階	5.7	4.0	5.9	9.0	15.1	22.4	21.3	20.8	19.1	17.1	15.1	12.3
	3年産米		0.3	2.6	7.6	13.9	21.4	20.3	19.9	18.3	16.3	14.4	11.7
	1年古米(2年産)	5.4	3.5	3.0	1.3	1.0	0.9	0.8	0.7	0.7	0.6	0.6	0.6
	販売段階	6.4	6.3	5.6	7.7	7.7	7.1	6.1	5.5	5.6	4.8	4.8	5.0
	3年産米		0.2	0.9	2.1	2.9	3.1	2.9	2.8	3.3	2.9	3.1	3.5
	1年古米(2年産)	5.0	5.1	3.9	4.9	4.2	3.5	2.8	2.5	2.0	1.6	1.5	1.3
愛知	出荷+販売段階	12.2	10.7	15.5	24.4	35.9	39.4	36.1	32.7	28.7	24.8	20.8	16.6
	3年産米		1.8	9.3	20.6	32.7	36.7	33.9	30.9	27.4	23.8	20.0	16.0
	1年古米(2年産)	11.8	8.6	6.0	3.6	3.1	2.6	2.2	1.7	1.2	1.0	0.7	0.6
	出荷段階	9.3	8.1	12.1	19.4	29.9	33.0	30.6	27.8	24.4	20.9	17.6	13.6
	3年産米		1.4	8.1	17.9	28.6	31.9	29.6	27.0	24.0	20.4	17.2	13.3
	1年古米(2年産)	9.3	6.6	4.0	1.5	1.3	1.1	1.0	0.7	0.5	0.5	0.4	0.3
	販売段階	2.9	2.7	3.4	5.0	6.0	6.3	5.5	4.9	4.3	3.9	3.2	3.0
	3年産米		0.4	1.2	2.7	4.1	4.7	4.2	3.8	3.4	3.3	2.8	2.7
	1年古米(2年産)	2.5	2.0	1.9	2.1	1.8	1.5	1.2	1.0	0.8	0.6	0.3	0.3

※本表の注意点は「在庫-5」の脚注を参照。

(三重から奈良)

(単位:千玄米トン)

		3年 7月	8月	9月	10月	11月	12月	4年 1月	2月	3月	4月	5月	6月	
三重	出荷+販売段階	9.4	14.1	37.1	42.4	41.6	38.6	36.1	33.3	29.8	25.7	21.0	15.8	
	3年産米		6.9	31.2	37.2	36.9	34.7	32.6	30.0	26.5	22.4	18.1	13.3	
	1年古米(2年産)	8.4	6.3	5.1	5.0	4.6	3.8	3.5	3.2	2.7	2.7	2.3	2.0	
	出荷段階	6.9	11.2	33.6	37.3	36.6	34.2	32.0	29.6	25.6	21.1	17.6	12.6	
	3年産米		5.8	28.9	33.9	33.5	31.4	29.2	27.1	23.5	19.2	15.8	11.0	
	1年古米(2年産)	6.1	4.6	4.0	3.4	3.1	2.8	2.7	2.5	2.1	1.9	1.7	1.6	
	販売段階	2.5	2.8	3.5	5.0	5.0	4.4	4.2	3.7	4.3	4.6	3.5	3.3	
	3年産米		1.1	2.3	3.3	3.4	3.4	3.3	2.9	3.0	3.2	2.3	2.3	
	1年古米(2年産)	2.4	1.7	1.1	1.7	1.5	0.9	0.7	0.7	0.7	0.8	0.6	0.5	
	滋賀	出荷+販売段階	22.6	18.1	57.0	65.6	69.3	60.9	57.4	51.8	47.8	41.5	36.3	29.5
		3年産米		1.5	43.6	54.0	60.1	53.8	51.8	47.1	44.0	38.8	34.2	27.8
		1年古米(2年産)	21.7	15.9	12.9	11.2	8.8	6.8	5.3	4.4	3.7	2.6	1.9	1.5
出荷段階		17.5	13.4	50.9	58.6	62.9	55.0	52.5	47.1	42.8	36.0	31.8	25.2	
3年産米			1.3	41.9	51.1	56.9	50.2	48.6	43.8	40.6	34.7	30.7	24.3	
1年古米(2年産)		17.2	12.0	8.9	7.4	6.0	4.8	3.8	3.2	2.3	1.4	1.1	0.9	
販売段階		5.1	4.7	6.1	7.1	6.4	5.9	5.0	4.7	5.0	5.5	4.5	4.3	
3年産米			0.2	1.7	2.9	3.3	3.6	3.2	3.3	3.4	4.1	3.5	3.5	
1年古米(2年産)		4.5	3.9	4.0	3.8	2.8	2.0	1.5	1.2	1.4	1.2	0.8	0.6	
京都		出荷+販売段階	5.6	4.4	10.0	12.9	13.2	12.4	11.2	10.1	8.8	7.1	5.9	4.6
		3年産米		0.0	6.8	11.6	12.1	11.5	10.5	9.4	8.3	6.7	5.5	4.4
		1年古米(2年産)	5.5	4.3	3.2	1.3	1.1	0.9	0.8	0.7	0.6	0.4	0.3	0.2
	出荷段階	4.5	3.6	8.7	10.6	11.0	10.5	9.6	8.5	7.4	5.6	4.7	3.6	
	3年産米		0.0	6.2	10.4	10.9	10.4	9.6	8.5	7.3	5.6	4.7	3.6	
	1年古米(2年産)	4.5	3.6	2.5	0.1	0.1	0.1	0.0	0.0	0.0	0.0			
	販売段階	1.1	0.8	1.3	2.3	2.2	1.9	1.6	1.6	1.5	1.5	1.1	1.0	
	3年産米			0.6	1.1	1.1	1.0	0.9	0.9	0.9	1.0	0.8	0.8	
	1年古米(2年産)	1.0	0.7	0.6	1.1	1.0	0.8	0.7	0.6	0.6	0.4	0.3	0.2	
	大阪	出荷+販売段階	0.2	0.2	0.3	0.8	1.1	2.0	1.7	1.5	1.4	1.1	0.9	0.7
		3年産米			0.2	0.8	1.1	2.0	1.6	1.5	1.4	1.1	0.9	0.7
		1年古米(2年産)	0.2	0.2	0.1	0.0	0.0	0.0	0.0	0.0	0.0	0.0	0.0	0.0
出荷段階		0.2	0.2	0.3	0.8	1.1	1.8	1.4	1.3	1.2	1.0	0.8	0.7	
3年産米				0.2	0.8	1.1	1.8	1.4	1.3	1.2	1.0	0.8	0.7	
1年古米(2年産)		0.2	0.2	0.1	0.0	0.0	0.0	0.0						
販売段階		0.0	0.0	0.0	0.0	0.0	0.3	0.2	0.2	0.2	0.1	0.1	0.0	
3年産米					0.0	0.0	0.3	0.2	0.2	0.2	0.1	0.1	0.0	
1年古米(2年産)		0.0	0.0	0.0	0.0	0.0	0.0	0.0	0.0	0.0	0.0	0.0	0.0	
兵庫		出荷+販売段階	18.8	14.7	28.0	42.4	38.5	41.2	38.5	35.8	33.6	30.2	26.6	22.9
		3年産米		0.0	16.8	35.1	32.4	38.6	36.3	33.8	31.8	28.6	25.1	21.5
		1年古米(2年産)	17.6	13.5	10.0	6.1	5.1	2.4	2.1	1.9	1.7	1.5	1.4	1.3
	出荷段階	15.8	12.4	24.9	36.9	32.9	36.2	34.2	31.6	29.1	26.3	23.3	19.8	
	3年産米		0.0	15.4	31.8	28.4	34.9	33.0	30.5	28.1	25.3	22.2	18.7	
	1年古米(2年産)	14.9	11.5	8.6	4.3	3.7	1.4	1.1	1.1	1.0	1.0	1.0	1.0	
	販売段階	3.0	2.3	3.1	5.4	5.6	5.0	4.4	4.2	4.5	3.9	3.3	3.1	
	3年産米		0.0	1.4	3.4	3.9	3.8	3.3	3.3	3.8	3.4	2.9	2.8	
	1年古米(2年産)	2.6	2.0	1.4	1.8	1.5	1.1	1.0	0.8	0.7	0.5	0.4	0.3	
	奈良	出荷+販売段階	2.9	2.2	2.1	6.9	10.1	9.8	9.1	8.6	7.5	6.8	6.0	5.2
		3年産米			0.8	6.1	9.3	9.2	8.6	8.1	7.2	6.5	5.8	5.0
		1年古米(2年産)	2.8	2.1	1.2	0.8	0.7	0.5	0.4	0.4	0.3	0.2	0.2	0.2
出荷段階		2.2	1.5	1.4	5.1	7.9	7.9	7.5	7.0	5.3	4.9	4.4	4.0	
3年産米				0.7	5.1	7.9	7.9	7.5	7.0	5.3	4.9	4.4	4.0	
1年古米(2年産)		2.2	1.5	0.7	0.0	0.0								
販売段階		0.7	0.7	0.7	1.9	2.2	1.9	1.6	1.5	2.3	1.9	1.6	1.2	
3年産米				0.1	1.0	1.4	1.3	1.1	1.1	1.9	1.6	1.4	1.0	
1年古米(2年産)		0.6	0.5	0.5	0.8	0.7	0.5	0.4	0.4	0.3	0.2	0.2	0.2	

※本表の注意点は「在庫-5」の脚注を参照。

在庫-9

		3年 7月	8月	9月	10月	11月	12月	4年 1月	2月	3月	4月	5月	6月	
和歌山	出荷+販売段階	0.5	0.4	0.7	1.1	1.0	1.0	1.0	0.9	1.1	1.0	0.9	0.9	
	3年産米		0.0	0.3	0.8	0.7	0.8	0.7	0.7	0.9	0.9	0.8	0.7	
	1年古米(2年産)	0.3	0.2	0.2	0.1	0.1	0.1	0.1	0.1	0.1	0.1	0.1	0.1	
	出荷段階		0.0	0.2	0.6	0.5	0.4	0.3	0.1					
	3年産米		0.0	0.2	0.6	0.5	0.4	0.3	0.1					
	1年古米(2年産)													
	販売段階	0.5	0.4	0.4	0.4	0.5	0.6	0.7	0.8	1.1	1.0	0.9	0.9	
	3年産米			0.0	0.1	0.2	0.3	0.5	0.6	0.9	0.9	0.8	0.7	
	1年古米(2年産)	0.3	0.2	0.2	0.1	0.1	0.1	0.1	0.1	0.1	0.1	0.1	0.1	
	鳥取	出荷+販売段階	12.5	9.2	12.8	18.6	29.7	29.6	33.5	31.1	27.9	24.9	21.3	18.0
		3年産米		0.0	6.1	12.5	24.6	25.3	29.8	28.1	25.4	22.7	19.4	16.6
		1年古米(2年産)	12.4	9.1	6.7	6.1	5.1	4.3	3.7	3.0	2.6	2.1	1.9	1.4
出荷段階		10.3	7.4	11.3	15.6	26.4	25.6	29.3	27.7	24.6	21.9	19.0	15.7	
3年産米			0.0	5.6	11.2	23.0	23.5	27.7	26.5	23.6	21.1	18.4	15.3	
1年古米(2年産)		10.3	7.4	5.7	4.4	3.4	2.2	1.6	1.2	1.0	0.8	0.6	0.4	
販売段階		2.2	1.8	1.6	3.0	3.3	4.0	4.2	3.4	3.3	3.0	2.3	2.3	
3年産米				0.5	1.3	1.6	1.9	2.1	1.6	1.8	1.6	1.1	1.4	
1年古米(2年産)		2.2	1.7	1.0	1.7	1.7	2.1	2.1	1.8	1.5	1.3	1.2	1.0	
島根		出荷+販売段階	9.8	7.1	17.1	26.8	26.7	30.6	29.8	27.3	24.5	22.1	19.2	15.0
		3年産米		0.1	12.4	23.7	24.1	28.5	28.1	25.8	22.9	20.6	17.9	13.9
		1年古米(2年産)	9.5	6.7	4.5	2.9	2.4	1.9	1.5	1.3	1.4	1.3	1.2	1.0
	出荷段階	7.5	5.2	14.6	22.6	22.5	26.7	26.3	24.1	21.5	19.0	16.6	11.8	
	3年産米		0.1	11.4	21.2	21.4	25.8	25.6	23.5	20.9	18.5	16.2	11.5	
	1年古米(2年産)	7.4	5.1	3.2	1.3	1.1	0.8	0.7	0.6	0.5	0.5	0.4	0.3	
	販売段階	2.3	1.8	2.5	4.3	4.2	3.9	3.5	3.2	3.1	3.1	2.6	3.1	
	3年産米		0.0	1.0	2.5	2.7	2.7	2.5	2.3	2.0	2.1	1.7	2.4	
	1年古米(2年産)	2.1	1.6	1.3	1.6	1.3	1.0	0.9	0.7	0.9	0.8	0.7	0.6	
	岡山	出荷+販売段階	19.5	13.9	15.3	29.4	42.6	42.1	43.2	38.1	37.6	32.9	29.0	23.8
		3年産米			7.3	23.8	38.4	39.2	41.4	36.8	36.5	31.9	28.1	23.0
		1年古米(2年産)	19.2	13.5	7.9	5.4	4.0	2.8	1.8	1.3	1.0	0.9	0.8	0.7
出荷段階		16.4	11.2	11.5	24.5	36.7	36.1	37.1	32.5	30.7	26.8	23.7	19.1	
3年産米				5.9	21.2	34.2	34.2	36.4	32.0	30.3	26.5	23.3	18.8	
1年古米(2年産)		16.2	11.0	5.5	3.3	2.5	1.8	0.7	0.5	0.3	0.4	0.4	0.4	
販売段階		3.1	2.7	3.8	4.9	5.8	6.1	6.1	5.7	6.9	6.1	5.3	4.7	
3年産米				1.3	2.7	4.2	5.0	4.9	4.8	6.1	5.5	4.8	4.3	
1年古米(2年産)		3.0	2.6	2.4	2.1	1.6	1.0	1.1	0.8	0.7	0.6	0.5	0.3	
広島		出荷+販売段階	13.3	10.4	23.7	42.6	42.3	39.0	36.0	33.1	30.3	27.1	24.2	20.5
		3年産米		0.0	15.9	36.9	37.4	34.7	32.2	29.6	26.8	24.1	21.5	18.2
		1年古米(2年産)	12.5	9.7	7.2	5.1	4.3	3.7	3.3	2.9	2.8	2.5	2.1	1.7
	出荷段階	8.5	6.1	18.4	34.0	33.7	31.3	28.8	26.2	22.1	19.7	17.0	13.5	
	3年産米		0.0	14.3	32.8	32.7	30.4	28.1	25.8	21.7	19.4	16.7	13.3	
	1年古米(2年産)	8.5	6.1	4.1	1.1	1.0	0.8	0.6	0.4	0.4	0.3	0.3	0.2	
	販売段階	4.8	4.3	5.3	8.7	8.6	7.7	7.3	6.9	8.2	7.4	7.2	7.0	
	3年産米		0.0	1.6	4.0	4.7	4.3	4.1	3.8	5.1	4.7	4.8	4.9	
	1年古米(2年産)	4.0	3.6	3.1	4.0	3.4	2.9	2.6	2.5	2.5	2.2	1.9	1.5	
	山口	出荷+販売段階	5.7	4.2	11.9	27.9	31.3	33.3	31.8	30.0	27.8	24.5	21.5	18.9
		3年産米		0.3	9.3	25.3	28.8	31.5	30.5	29.0	27.1	24.0	21.2	18.8
		1年古米(2年産)	5.6	3.8	2.5	2.5	2.4	1.8	1.2	1.0	0.6	0.4	0.2	0.1
出荷段階		4.4	3.1	10.6	25.3	28.2	30.3	29.3	27.9	25.6	22.6	19.9	17.5	
3年産米			0.2	8.7	24.3	27.5	29.7	28.9	27.6	25.5	22.6	19.9	17.5	
1年古米(2年産)		4.4	2.9	1.8	1.1	0.8	0.6	0.3	0.3	0.2	0.1	0.0	0.0	
販売段階		1.3	1.1	1.3	2.6	3.0	3.0	2.5	2.1	2.1	1.8	1.6	1.5	
3年産米			0.0	0.5	1.0	1.3	1.8	1.6	1.4	1.6	1.5	1.4	1.3	
1年古米(2年産)		1.1	0.9	0.7	1.5	1.6	1.2	0.9	0.7	0.5	0.3	0.2	0.1	

※本表の注意点は「在庫-5」の脚注を参照。

		3年 7月	8月	9月	10月	11月	12月	4年 1月	2月	3月	4月	5月	6月	
徳島	出荷+販売段階	3.9	9.2	16.1	14.8	13.3	11.7	10.6	9.2	7.6	6.2	5.1	3.5	
	3年産米		6.0	13.4	12.5	11.3	9.9	8.9	7.8	6.3	5.2	4.1	3.1	
	1年古米(2年産)	3.6	2.9	2.4	2.1	1.9	1.7	1.6	1.4	1.2	1.0	0.9	0.4	
	出荷段階	1.6	6.7	13.1	11.9	10.6	9.4	8.5	6.9	5.1	4.1	3.4	2.0	
	3年産米		5.4	11.8	10.7	9.5	8.3	7.4	6.1	4.3	3.4	2.8	1.9	
	1年古米(2年産)	1.5	1.3	1.2	1.1	1.0	1.0	1.0	0.8	0.7	0.6	0.6	0.1	
	販売段階	2.3	2.5	3.0	2.9	2.7	2.3	2.1	2.3	2.5	2.1	1.6	1.4	
	3年産米		0.7	1.6	1.8	1.8	1.6	1.5	1.7	2.0	1.7	1.3	1.2	
	1年古米(2年産)	2.1	1.6	1.3	1.0	0.8	0.7	0.6	0.5	0.4	0.3	0.3	0.2	
	香川	出荷+販売段階	7.7	5.9	7.7	15.5	20.3	25.7	24.2	23.2	21.9	20.9	11.8	10.3
		3年産米		0.2	3.3	12.3	18.1	23.9	22.9	22.3	21.2	20.2	11.3	9.9
		1年古米(2年産)	7.5	5.5	4.2	3.0	2.0	1.7	1.1	0.8	0.6	0.5	0.4	0.4
出荷段階		6.6	4.8	6.2	12.9	18.2	23.8	22.6	21.9	20.9	19.9	10.9	8.6	
3年産米				2.9	11.6	17.4	23.1	22.3	21.7	20.7	19.7	10.7	8.4	
1年古米(2年産)		6.6	4.8	3.3	1.3	0.8	0.7	0.3	0.2	0.2	0.2	0.2	0.2	
販売段階		1.1	1.0	1.5	2.6	2.1	1.9	1.6	1.3	1.0	1.0	0.9	1.7	
3年産米			0.2	0.4	0.7	0.7	0.8	0.6	0.5	0.5	0.6	0.6	1.5	
1年古米(2年産)		0.8	0.7	0.9	1.7	1.2	1.0	0.9	0.6	0.4	0.3	0.2	0.2	
愛媛		出荷+販売段階	2.7	2.7	5.6	10.6	13.5	12.4	11.5	10.4	9.5	8.2	7.2	6.0
		3年産米		0.7	4.3	9.5	12.6	11.7	10.9	10.0	9.3	8.1	7.0	5.9
		1年古米(2年産)	2.6	1.8	1.3	1.1	0.9	0.7	0.6	0.4	0.2	0.2	0.1	0.1
	出荷段階	2.3	2.3	5.3	10.1	13.0	11.9	11.0	10.0	8.8	7.7	6.6	5.5	
	3年産米		0.7	4.2	9.3	12.3	11.4	10.6	9.7	8.7	7.6	6.6	5.5	
	1年古米(2年産)	2.2	1.6	1.1	0.8	0.6	0.5	0.4	0.2	0.1	0.1	0.1	0.1	
	販売段階	0.4	0.4	0.4	0.5	0.5	0.5	0.4	0.4	0.6	0.5	0.5	0.5	
	3年産米		0.1	0.1	0.2	0.3	0.3	0.3	0.3	0.5	0.5	0.5	0.4	
	1年古米(2年産)	0.3	0.3	0.2	0.2	0.2	0.2	0.2	0.1	0.1	0.1	0.1	0.0	
	高知	出荷+販売段階	2.5	8.0	8.7	10.4	10.2	9.4	8.7	7.9	6.9	6.0	5.0	4.1
		3年産米	0.2	6.1	7.2	9.0	8.8	8.2	7.6	6.9	6.0	5.2	4.3	3.5
		1年古米(2年産)	1.8	1.5	1.2	1.1	1.0	0.9	0.8	0.7	0.7	0.7	0.6	0.5
出荷段階		0.3	4.1	4.1	5.5	5.2	2.2	1.8	0.9	0.6	0.6	0.5	0.5	
3年産米		0.1	3.9	3.9	5.3	5.1	2.1	1.7	0.9	0.5	0.5	0.5	0.5	
1年古米(2年産)		0.3	0.2	0.2	0.2	0.2	0.1	0.1	0.1	0.0	0.0	0.0	0.0	
販売段階		2.2	3.9	4.6	4.9	4.9	7.2	6.9	6.9	6.4	5.5	4.5	3.6	
3年産米		0.2	2.2	3.2	3.7	3.8	6.2	5.9	6.0	5.5	4.7	3.8	3.0	
1年古米(2年産)		1.6	1.3	1.0	0.9	0.8	0.8	0.7	0.7	0.6	0.6	0.6	0.5	
福岡		出荷+販売段階	13.8	9.7	19.1	38.5	53.2	68.7	64.4	60.5	54.7	48.7	42.5	35.4
		3年産米		0.6	13.5	34.2	50.0	66.6	62.9	59.3	53.8	48.0	42.0	34.9
		1年古米(2年産)	13.7	9.0	5.5	4.2	3.1	2.0	1.5	1.1	0.9	0.7	0.5	0.4
	出荷段階	11.7	7.7	13.3	29.1	43.8	59.4	56.2	53.0	47.2	42.6	37.3	31.4	
	3年産米		0.4	9.1	27.2	42.5	58.6	55.6	52.6	47.0	42.4	37.2	31.3	
	1年古米(2年産)	11.7	7.3	4.2	1.9	1.3	0.8	0.6	0.4	0.2	0.2	0.1	0.1	
	販売段階	2.1	2.0	5.8	9.5	9.4	9.3	8.2	7.5	7.4	6.1	5.2	4.0	
	3年産米		0.2	4.4	7.0	7.5	8.0	7.2	6.7	6.8	5.6	4.8	3.7	
	1年古米(2年産)	2.0	1.7	1.3	2.4	1.8	1.3	0.9	0.7	0.6	0.5	0.4	0.3	
	佐賀	出荷+販売段階	9.1	6.9	8.0	23.9	26.3	27.7	29.5	29.7	27.6	26.0	23.6	20.5
		3年産米		0.3	3.7	21.4	24.5	26.7	29.2	29.5	27.5	25.9	23.5	20.5
		1年古米(2年産)	8.9	6.5	4.2	2.5	1.7	0.9	0.3	0.2	0.1	0.0	0.0	0.0
出荷段階		7.3	5.8	7.0	20.8	23.8	25.6	28.2	28.5	26.3	24.7	22.5	19.5	
3年産米			0.2	3.4	20.5	23.5	25.4	28.1	28.4	26.3	24.7	22.5	19.5	
1年古米(2年産)		7.3	5.6	3.6	0.3	0.3	0.2	0.1	0.1					
販売段階		1.8	1.2	1.0	3.1	2.5	2.1	1.3	1.2	1.2	1.3	1.0	1.1	
3年産米			0.1	0.3	0.9	1.0	1.3	1.1	1.1	1.2	1.2	0.9	1.0	
1年古米(2年産)		1.6	0.9	0.6	2.2	1.4	0.7	0.2	0.1	0.1	0.0	0.0	0.0	

※本表の注意点は「在庫-5」の脚注を参照。

(長崎から沖縄)

(単位:千玄米トン)

		3年 7月	8月	9月	10月	11月	12月	4年 1月	2月	3月	4月	5月	6月
長崎	出荷+販売段階	2.3	1.9	2.3	6.6	8.4	9.8	9.9	9.3	9.0	8.0	7.2	6.2
	3年産米		0.3	1.3	5.9	8.0	9.5	9.7	9.2	9.0	7.9	7.2	6.2
	1年古米(2年産)	2.3	1.6	1.0	0.6	0.5	0.3	0.2	0.1	0.1	0.0	0.0	0.0
	出荷段階	2.0	1.6	2.0	5.8	7.5	9.0	9.2	8.6	8.1	7.3	6.8	5.8
	3年産米		0.2	1.2	5.5	7.3	8.9	9.1	8.6	8.1	7.3	6.8	5.8
	1年古米(2年産)	2.0	1.4	0.8	0.3	0.2	0.1	0.1	0.0	0.0	0.0		
	販売段階	0.3	0.3	0.3	0.7	0.9	0.8	0.7	0.6	1.0	0.7	0.5	0.3
	3年産米		0.0	0.2	0.4	0.6	0.6	0.6	0.5	0.9	0.6	0.4	0.3
	1年古米(2年産)	0.3	0.2	0.2	0.3	0.3	0.2	0.1	0.1	0.1	0.0	0.0	0.0
熊本	出荷+販売段階	16.3	14.5	14.3	35.1	43.5	49.4	46.8	43.5	39.8	34.2	29.8	25.4
	3年産米	0.0	2.4	5.9	29.5	38.6	45.3	43.1	40.5	37.4	32.1	27.9	23.7
	1年古米(2年産)	15.6	11.5	7.9	5.1	4.4	3.7	3.3	2.6	2.0	1.8	1.6	1.3
	出荷段階	11.7	9.6	8.6	24.4	33.1	40.2	38.5	35.7	32.3	27.5	24.0	20.4
	3年産米		1.2	3.4	21.0	30.0	37.5	36.2	34.0	31.1	26.4	23.1	19.8
	1年古米(2年産)	11.6	8.3	5.2	3.3	3.1	2.7	2.4	1.8	1.2	1.0	0.9	0.6
	販売段階	4.6	4.9	5.7	10.7	10.3	9.2	8.3	7.8	7.5	6.7	5.8	5.0
	3年産米	0.0	1.1	2.5	8.5	8.6	7.8	6.9	6.5	6.3	5.6	4.8	3.9
	1年古米(2年産)	3.9	3.2	2.6	1.8	1.3	1.0	0.9	0.9	0.8	0.8	0.7	0.7
大分	出荷+販売段階	4.3	3.5	5.2	10.7	19.1	20.6	19.3	17.9	15.9	14.4	13.1	11.4
	3年産米		0.2	2.7	8.5	17.3	19.3	18.3	17.1	15.2	13.8	12.7	11.2
	1年古米(2年産)	4.3	3.3	2.4	2.2	1.8	1.3	1.0	0.9	0.7	0.6	0.4	0.1
	出荷段階	2.2	1.9	3.5	6.6	13.7	15.3	14.5	13.4	11.2	10.2	9.1	8.0
	3年産米		0.1	2.2	5.9	13.0	14.9	14.1	13.1	11.0	10.0	9.0	8.0
	1年古米(2年産)	2.2	1.7	1.2	0.8	0.7	0.5	0.4	0.3	0.3	0.2	0.2	0.0
	販売段階	2.0	1.7	1.7	4.1	5.5	5.2	4.9	4.5	4.6	4.2	4.0	3.4
	3年産米		0.1	0.5	2.6	4.3	4.4	4.2	4.0	4.2	3.8	3.7	3.3
	1年古米(2年産)	2.0	1.6	1.2	1.5	1.1	0.8	0.6	0.5	0.5	0.3	0.2	0.1
宮崎	出荷+販売段階	5.3	8.2	4.9	11.1	13.9	13.9	14.2	12.7	11.5	10.5	9.3	7.8
	3年産米	2.7	6.2	3.5	9.9	12.9	13.1	13.6	12.2	11.2	10.2	9.0	7.6
	1年古米(2年産)	2.5	2.0	1.3	1.1	0.9	0.7	0.6	0.4	0.3	0.3	0.2	0.1
	出荷段階	3.1	3.9	0.7	6.5	9.2	9.6	10.3	9.0	8.0	7.1	6.1	4.9
	3年産米	1.7	2.9	0.4	6.4	9.1	9.5	10.2	9.0	8.0	7.1	6.1	4.9
	1年古米(2年産)	1.4	1.0	0.3	0.1	0.0	0.0						
	販売段階	2.3	4.3	4.2	4.6	4.7	4.3	4.0	3.6	3.5	3.4	3.2	2.8
	3年産米	1.0	3.2	3.1	3.5	3.8	3.6	3.4	3.2	3.1	3.1	3.0	2.7
	1年古米(2年産)	1.2	1.0	1.0	1.1	0.9	0.7	0.6	0.4	0.3	0.3	0.2	0.1
鹿児島	出荷+販売段階	8.4	8.8	9.2	17.4	23.7	22.5	22.0	21.3	19.5	16.3	14.9	13.5
	3年産米	0.6	2.6	4.3	13.0	19.2	18.3	18.1	17.7	16.1	13.1	12.0	10.8
	1年古米(2年産)	6.3	4.8	3.7	3.1	3.4	3.2	2.9	2.7	2.5	2.3	2.2	2.0
	出荷段階	5.8	5.0	4.3	11.4	17.2	15.5	15.4	15.1	14.1	11.7	11.0	9.9
	3年産米	0.1	0.8	1.7	9.1	15.0	13.5	13.7	13.5	12.5	10.2	9.6	8.6
	1年古米(2年産)	4.4	3.0	1.5	1.2	1.1	1.0	0.7	0.7	0.7	0.7	0.6	0.6
	販売段階	2.6	3.8	4.9	5.9	6.5	7.0	6.6	6.2	5.4	4.7	3.9	3.6
	3年産米	0.4	1.8	2.6	3.9	4.1	4.8	4.4	4.2	3.6	2.9	2.3	2.2
	1年古米(2年産)	1.9	1.8	2.2	2.0	2.3	2.2	2.2	2.0	1.8	1.7	1.6	1.4
沖縄	出荷+販売段階	0.6	0.5	0.4	0.3	0.3	0.3	0.2	0.2	0.1	0.1	0.1	0.4
	3年産米	0.6	0.5	0.4	0.3	0.3	0.3	0.2	0.2	0.1	0.1	0.1	0.0
	1年古米(2年産)	0.0	0.0	0.0	0.0	0.0	0.0	0.0	0.0	0.0	0.0	0.0	0.0
	出荷段階	0.3	0.2	0.2	0.1	0.2	0.2	0.1	0.1	0.1	0.0	0.0	0.2
	3年産米	0.3	0.2	0.2	0.1	0.2	0.2	0.1	0.1	0.1	0.0	0.0	0.0
	1年古米(2年産)												
	販売段階	0.3	0.3	0.2	0.2	0.2	0.1	0.1	0.1	0.1	0.1	0.0	0.3
	3年産米	0.3	0.3	0.2	0.2	0.2	0.1	0.1	0.1	0.1	0.1	0.1	0.0
	1年古米(2年産)	0.0	0.0	0.0	0.0	0.0	0.0	0.0	0.0	0.0	0.0	0.0	0.0

※本表の注意点は「在庫-5」の脚注を参照。

2 米の価格情報

1 相対取引価格・数量

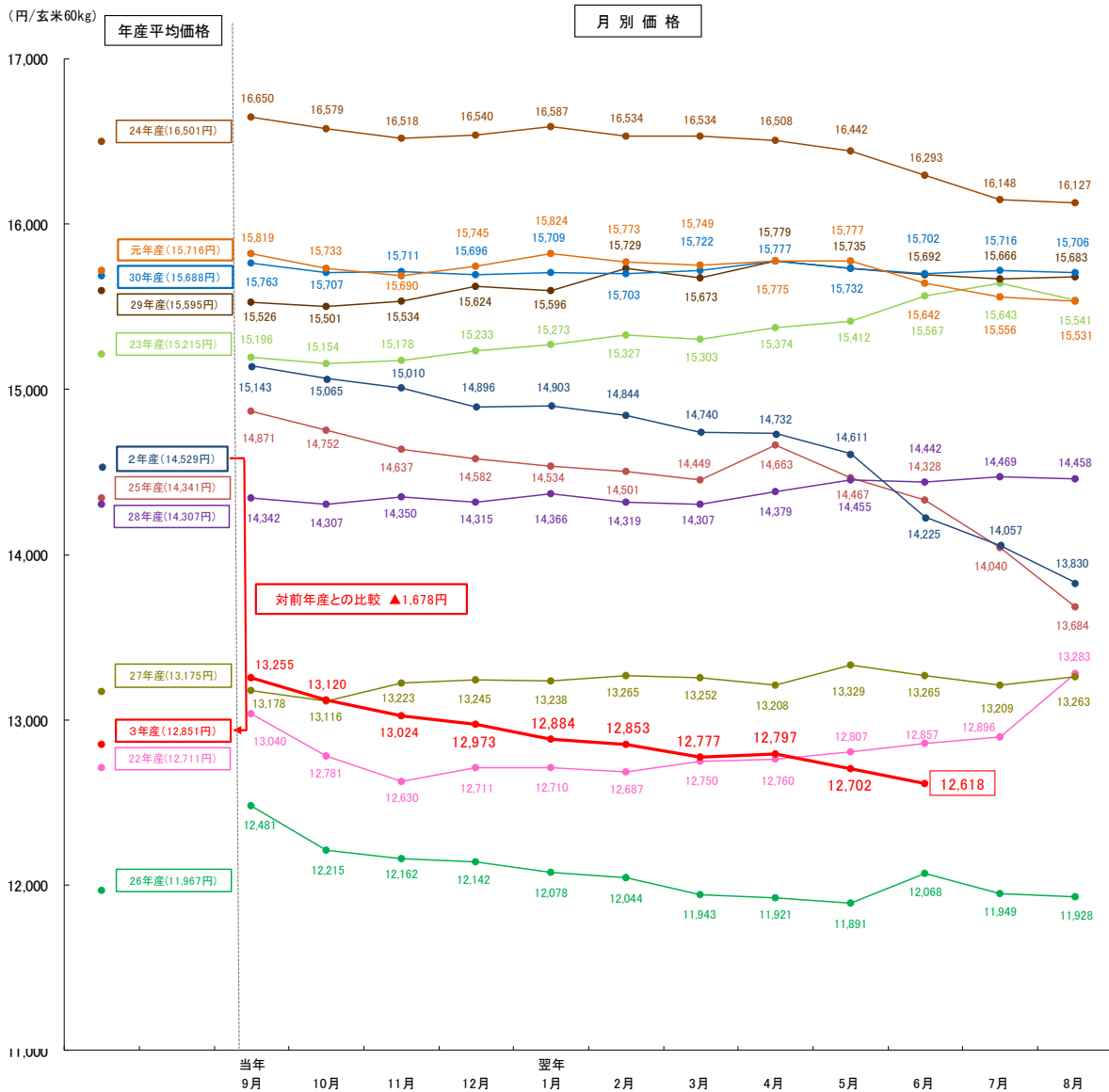
相対取引価格の累年データについては、農林水産省ホームページの「農産」の分野別分類「米(稲)・麦・大豆」、品目別分類「米の相対取引価格・数量、契約・販売状況、民間在庫の推移等」から御覧いただけます。
【 <https://www.maff.go.jp/j/seisan/keikaku/soukatu/aitaikakaku.html> 】

(1) 年産別の相対取引価格

- 令和3年産米の令和4年6月の相対取引価格は、全銘柄平均で前月差▲84円の12,618円/60kgとなり、出回りからの年産平均価格は前年産▲1,678円の12,851円/60kgとなったところ。

産地銘柄ごとの価格は、「価格-3」以降を参照。

相対取引価格の推移（税込）（全銘柄平均価格）



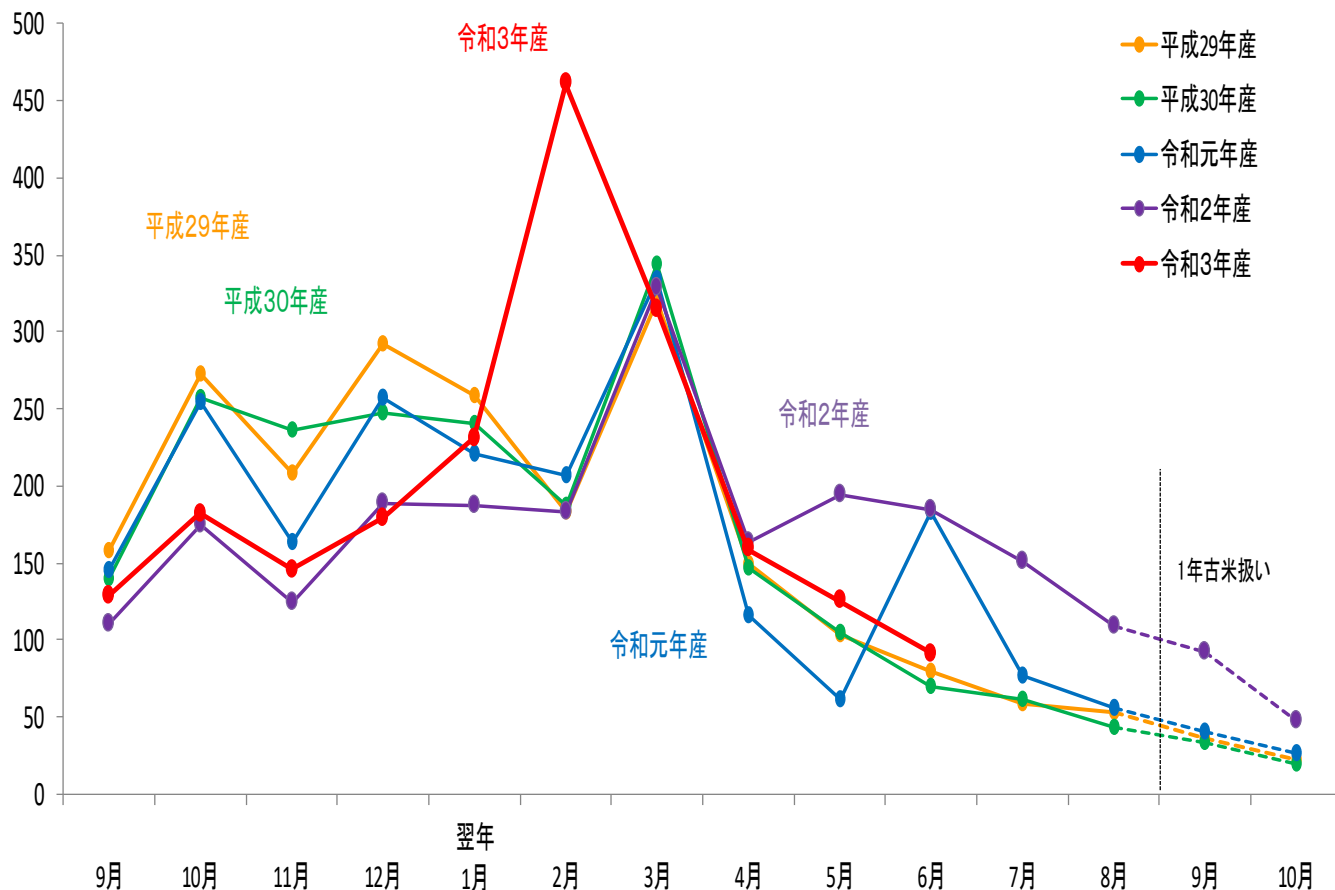
資料：農林水産省「米穀の取引に関する報告」

- 注：1 報告対象業者は、全農、道県経済連、県単一農協、道県出荷団体（年間の玄米仕入数量が5,000トン以上）、出荷業者（年間の直接販売数量が5,000トン以上）である。
- 2 価格には、運賃、包装代、消費税が含まれている。なお、消費税は、平成26年3月以前は5%、令和元年9月以前は8%、10月以降は軽減税率の対象である米穀の品代等は8%、運賃等は10%で算定している。
- 3 グラフの左側は年産別の平均価格（注4）、グラフの右側は月別の価格である。
- 4 平均価格とは、当該年産の出回りから翌年10月（3年産は令和4年6月）までの通年平均価格（2年産以前は確定値、3年産は速報値。確定値は月毎の速報値公表後の修正を反映させたものである）。

(2) 相対取引契約数量の推移

- 令和3年産米の令和4年6月の相対取引契約数量は、9.2万トンとなり、出回りからの取引数量は前年同期比+17.7万トンの204.4万トンとなったところ。

(単位:千トン)



(単位:千トン)

年産	9月	10月	11月	12月	翌年1月	2月	3月	4月	5月	6月	7月	8月	9月	10月	合計
平成29年産	158	273	209	293	258	183	320	150	103	79	59	53	37	22	2,241
平成30年産	140	258	236	247	240	187	343	147	105	70	61	44	33	19	2,193
令和元年産	145	254	164	257	221	207	334	117	61	183	76	55	41	27	2,191
令和2年産	110	175	125	188	187	183	328	164	194	185	152	109	92	47	2,267
令和3年産	129	182	146	179	231	461	314	159	125	92					

資料：農林水産省「米穀の取引に関する報告」

- 注：1 報告対象業者は、全農、道県経済連、県単一農協、道県出荷団体（年間の玄米仕入数量が5,000トン以上）、出荷業者（年間の直接販売数量が5,000トン以上）である。
- 2 相対取引数量は、出荷業者と卸売業者等との間で数量と価格が決定された主食用の相対取引契約の数量の合計であり、契約後の契約変更等を含む（3年産は速報値）。
- 3 相対取引数量の合計欄は、出回りから生産年の翌年10月（3年産は令和4年6月）までの数量であるため、各月の合計と一致しない。

(3) 相対取引価格・数量（令和3年産米、産地品種銘柄別、令和4年6月分）（速報）

相対取引価格・数量（北海道から三重まで）

相対取引価格・数量（北海道から三重まで）

（単位：円／玄米60kg税込、玄米トン）

産地	品種銘柄	3年産米 令和4年6月		月別価格				年産平均価格			取引数量				取引数量 累計		
		価格 ①	数量 ②	3年産米 (4年5月)	対前月比	対前年 同月比	2年産米 (3年6月)	3年産米 出回り～ 4年6月	2年産米 出回り～ 3年10月	対前年 同月比	3年産米 (4年5月)	対前月比	対前年 同月比	2年産米 (3年6月)	3年産米 出回り～ 4年6月	2年産米 出回り～ 3年6月	対前年 同月比
				③	①/③	①/④	④	⑦	⑧	⑦/⑧	⑤	②/⑤	②/⑥	⑥	⑨	⑩	⑨/⑩
北海道	ななつぼし	12,561	6,930	12,495	101%	92%	13,722	12,655	14,382	88%	28,214	25%	62%	11,106	161,887	142,357	114%
北海道	ゆめびりか	15,335	6,430	15,783	97%	88%	17,360	15,896	16,945	94%	3,550	181%	140%	4,593	64,766	73,532	88%
北海道	きらら397	11,994	2,880	11,472	105%	88%	13,558	11,914	13,379	89%	3,138	92%	70%	4,120	30,180	30,771	98%
青森	まっくら	10,253	2,065	10,369	99%	88%	11,706	10,841	12,677	86%	2,410	86%	6%	33,491	85,253	94,856	90%
青森	つがるロマン	10,909	202	10,971	99%	94%	11,655	11,382	13,374	85%	134	151%	8%	2,596	11,632	17,746	66%
岩手	ひとめぼれ	12,787	1,390	12,694	101%	91%	14,073	12,213	14,381	85%	1,601	87%	13%	10,890	74,203	74,025	100%
岩手	あきたこまち	-	-	11,298	-	-	12,654	11,868	13,323	89%	993	-	-	1,130	11,153	8,895	125%
岩手	鏡河のしずく	13,741	377	13,047	105%	89%	15,357	13,535	15,319	88%	128	295%	48%	779	6,478	5,378	120%
宮城	ひとめぼれ	11,747	3,763	13,376	88%	84%	14,014	12,848	14,094	91%	4,179	90%	52%	7,197	133,067	110,214	121%
宮城	つや姫	12,826	365	12,526	102%	87%	14,761	12,803	14,466	89%	502	73%	51%	718	16,550	11,654	142%
宮城	ササニシキ	12,661	239	12,537	101%	88%	14,407	12,593	13,748	92%	126	190%	70%	342	10,721	6,258	171%
秋田	あきたこまち	12,605	10,129	12,581	100%	88%	14,256	12,821	14,453	89%	17,402	58%	54%	18,857	173,510	171,350	101%
秋田	めんこいな	10,861	392	11,459	95%	88%	12,327	11,716	13,096	89%	1,015	39%	32%	1,236	9,550	8,520	112%
秋田	ひとめぼれ	11,514	1,469	12,054	96%	85%	13,565	11,770	13,280	89%	1,231	119%	120%	1,220	17,349	15,386	113%
山形	はえぬき	12,243	5,303	11,677	105%	87%	14,027	12,074	13,968	86%	5,920	90%	60%	8,809	98,037	109,026	90%
山形	つや姫	18,426	1,156	18,342	100%	100%	18,402	18,464	18,537	100%	1,949	59%	78%	1,487	37,407	41,604	90%
山形	雪若丸	12,638	313	12,437	102%	-	-	12,924	-	-	1,245	25%	-	-	17,023	-	-
福島	コシヒカリ(中通り)	10,757	1,554	10,603	101%	82%	13,176	11,038	13,245	83%	990	157%	56%	2,776	37,136	25,505	146%
福島	コシヒカリ(会津)	12,844	379	12,629	102%	93%	13,860	14,110	14,929	95%	352	108%	27%	1,408	27,955	30,450	92%
福島	コシヒカリ(浜通り)	-	-	11,684	-	-	13,362	11,716	13,720	85%	1,071	-	-	501	5,499	4,629	119%
福島	ひとめぼれ	10,113	851	10,653	95%	78%	12,906	11,086	13,081	85%	1,006	85%	32%	2,681	20,150	17,714	114%
福島	天のつぶ	9,738	385	10,436	93%	77%	12,678	11,087	12,429	89%	661	58%	64%	605	15,642	11,609	135%
茨城	コシヒカリ	11,405	2,718	11,147	102%	85%	13,465	11,434	13,324	86%	3,846	71%	77%	3,549	54,528	40,091	136%
茨城	あきたこまち	-	-	-	-	-	13,842	11,240	13,564	83%	-	-	-	159	11,767	11,286	104%
茨城	あさひの夢	-	-	-	-	-	-	11,761	12,737	92%	-	-	-	-	264	607	43%
栃木	コシヒカリ	11,482	2,278	11,153	103%	83%	13,878	11,993	13,665	88%	2,835	80%	12%	18,293	73,780	60,316	122%
栃木	あさひの夢	10,918	1,495	9,736	112%	89%	12,321	10,943	12,507	87%	360	415%	104%	1,440	6,601	6,038	109%
栃木	とちぎの星	10,660	1,526	10,735	99%	80%	13,329	10,612	12,164	87%	1,295	118%	207%	736	17,775	8,032	221%
群馬	あさひの夢	-	-	-	-	-	-	10,637	12,387	86%	-	-	-	-	12,378	14,724	84%
群馬	ゆめまつり	-	-	-	-	-	-	10,573	12,024	88%	-	-	-	-	2,819	2,819	100%
埼玉	彩のかがやき	11,951	237	12,312	97%	111%	10,740	10,982	11,797	93%	354	67%	19%	1,231	7,909	5,399	146%
埼玉	彩のきずな	11,265	136	11,629	97%	106%	10,670	10,969	11,986	92%	104	131%	14%	1,003	7,060	3,164	223%
埼玉	コシヒカリ	-	-	12,633	-	-	11,099	11,244	12,490	90%	156	-	-	898	4,781	4,536	105%
千葉	コシヒカリ	11,229	2,169	11,023	102%	82%	13,715	11,408	13,523	84%	1,803	120%	107%	2,033	31,937	26,274	122%
千葉	ふさこがね	10,211	533	10,145	101%	78%	13,084	10,198	13,086	78%	583	91%	56%	948	13,108	13,625	96%
千葉	ふさおとめ	10,419	901	10,560	99%	78%	13,367	10,622	13,364	79%	768	117%	166%	543	11,448	11,470	100%
山梨	コシヒカリ	17,822	285	17,938	99%	98%	18,263	17,808	18,259	98%	209	136%	80%	355	2,810	2,573	109%
長野	コシヒカリ	12,731	441	14,236	89%	100%	12,676	13,894	14,964	93%	612	72%	8%	5,561	45,327	51,174	89%
長野	あきたこまち	-	-	-	-	-	-	13,457	14,871	90%	-	-	-	-	6,488	6,099	106%
静岡	コシヒカリ	14,508	743	14,213	102%	-	-	14,424	15,531	93%	290	256%	-	-	3,241	2,967	109%
静岡	きぬむすめ	12,247	665	-	-	-	-	12,342	14,776	84%	-	-	-	-	1,010	521	194%
静岡	あいちのかおり	12,404	385	-	-	-	-	12,586	14,726	85%	-	-	-	-	710	385	184%
新潟	コシヒカリ(一般)	15,265	2,095	15,343	99%	94%	16,176	15,593	16,490	95%	5,267	40%	21%	9,873	110,844	87,754	126%
新潟	コシヒカリ(魚沼)	20,659	1,254	20,644	100%	103%	20,098	20,390	20,336	100%	1,056	119%	51%	2,465	23,641	22,294	106%
新潟	コシヒカリ(佐渡)	-	-	16,527	-	-	16,603	16,180	17,072	95%	120	-	-	1,050	13,525	12,017	113%
新潟	コシヒカリ(岩船)	-	-	-	-	-	16,608	16,055	16,969	95%	-	-	-	1,181	10,991	9,604	114%
新潟	こしいぶき	12,097	831	12,294	98%	87%	13,947	12,584	14,297	88%	986	84%	24%	3,466	32,926	35,684	92%
富山	コシヒカリ	13,715	5,509	13,867	99%	89%	15,348	13,773	15,452	89%	3,522	156%	308%	1,786	54,673	46,408	118%
富山	てんたかく	12,073	296	11,821	102%	88%	13,681	12,372	14,462	86%	201	147%	285%	104	7,972	7,641	104%
石川	コシヒカリ	12,448	236	-	-	-	-	13,134	14,596	90%	-	-	-	-	17,184	12,111	142%
石川	ゆめみづほ	-	-	-	-	-	14,535	11,495	13,743	84%	-	-	-	200	5,836	4,626	126%
福井	コシヒカリ	12,875	345	12,563	102%	83%	15,421	13,490	15,602	86%	551	63%	77%	446	19,768	20,740	95%
福井	ハナエチゼン	10,965	388	11,324	97%	80%	13,754	11,259	14,365	78%	897	43%	198%	196	12,527	14,554	86%
福井	あきさかり	11,417	255	-	-	83%	13,816	11,570	14,215	81%	-	-	163%	156	4,381	3,730	117%
岐阜	ハツシモ	12,625	1,574	11,634	109%	91%	13,949	12,607	14,943	84%	3,455	46%	51%	3,073	10,436	7,268	144%
岐阜	コシヒカリ	13,777	252	13,921	99%	98%	13,996	14,064	15,250	92%	317	79%	13%	2,003	4,953	5,190	95%
岐阜	あさひの夢	-	-	-	-	-	12,918	10,990	13,573	81%	-	-	-	281	121	554	22%
愛知	あいちのかおり	12,255	1,113	12,016	102%	88%	13,851	12,071	13,685	88%	795	140%	94%	1,184	6,675	4,608	145%
愛知	コシヒカリ	-	-	-	-	-	14,658	12,716	14,785	86%	-	-	-	254	741	2,675	28%
愛知	大地の風	-	-	-	-	-	-	11,570	14,024	83%	-	-	-	-	289	-	-
三重	コシヒカリ(一般)	12,075	840	-	-	81%	14,843	12,474	14,861	84%	-	-	104%	809	13,688	13,172	104%
三重	コシヒカリ(伊賀)	-	-	12,463	-	-	15,347	13,041	15,361	85%	180	-	-	450	6,180	5,739	108%
三重	キヌヒカリ	-	-	10,649	-	-	-	10,907	13,960	78%	217	-	-	-	2,052	2,055	100%

注：本表の注意点は次頁の脚注を参照

相対取引価格・数量（滋賀から鹿児島まで）

相対取引価格・数量（滋賀から鹿児島まで）

（単位：円／玄米60kg税込、玄米トン）

産地	品種銘柄	3年産米 令和4年6月		月別価格				年産平均価格				取引数量				取引数量 累計			
		価格 ①	数量 ②	3年産米 (4年5月) ③	対前月比 ①/③	対前年 同月比 ①/④	2年産米 (3年6月) ④	3年産米 出回り～ 4年6月 ⑦	2年産米 出回り～ 3年10月 ⑧	対前年 同月比 ⑦/⑧	3年産米 (4年5月) ⑤	対前月比 ②/⑤	対前年 同月比 ②/⑥	2年産米 (3年6月) ⑥	3年産米 出回り～ 4年6月 ⑨	2年産米 出回り～ 3年6月 ⑩	対前年 同月比 ⑨/⑩		
																		⑤	⑥
滋賀	コシヒカリ	13,389	345	14,073	95%	87%	15,469	13,653	15,258	89%	1,456	24%	32%	1,082	19,360	18,601	104%		
滋賀	キヌヒカリ	12,799	273	12,812	100%	-	-	11,786	14,202	83%	216	126%	-	-	10,748	9,568	112%		
滋賀	みずかがみ	13,793	363	-	-	93%	14,782	13,323	15,117	88%	-	-	110%	331	10,708	10,726	100%		
京都	コシヒカリ	13,339	227	13,601	98%	86%	15,568	13,705	15,763	87%	345	66%	40%	570	7,018	5,349	131%		
京都	キヌヒカリ	-	-	-	-	-	14,880	12,508	14,817	84%	-	-	-	108	1,760	1,027	171%		
京都	ヒノヒカリ	-	-	-	-	-	16,405	15,281	16,212	94%	-	-	-	215	962	502	192%		
兵庫	コシヒカリ	13,450	199	13,850	97%	94%	14,340	13,860	15,434	90%	171	116%	95%	209	12,385	11,662	106%		
兵庫	ヒノヒカリ	11,789	218	13,046	90%	91%	13,005	11,788	13,804	85%	153	142%	58%	374	4,466	3,317	135%		
兵庫	キヌヒカリ	11,327	193	12,153	93%	83%	13,657	11,803	13,976	84%	103	187%	140%	138	3,999	3,054	131%		
奈良	ヒノヒカリ	12,509	351	12,626	99%	85%	14,778	12,660	14,630	87%	364	96%	125%	280	3,838	2,835	135%		
鳥取	きぬむすめ	11,008	372	12,323	89%	-	-	12,068	14,230	85%	344	108%	-	-	5,008	6,333	79%		
鳥取	コシヒカリ	-	-	-	-	-	-	12,926	14,947	86%	-	-	-	-	3,015	5,950	51%		
鳥取	ひとめぼれ	11,880	193	12,276	97%	89%	13,331	12,194	13,978	87%	200	97%	152%	127	3,718	4,604	81%		
島根	コシヒカリ	13,141	576	12,217	108%	81%	16,314	13,473	15,397	88%	1,255	46%	168%	342	10,650	10,028	106%		
島根	きぬむすめ	12,124	754	11,108	109%	81%	15,003	12,363	14,500	85%	1,337	56%	265%	284	12,844	10,736	120%		
島根	つや姫	13,327	116	11,963	111%	-	-	13,097	15,234	86%	706	16%	-	-	4,630	3,947	117%		
岡山	アケボノ	10,972	168	-	-	-	-	10,788	13,238	81%	-	-	-	-	8,999	6,551	137%		
岡山	コシヒカリ	12,414	248	12,334	101%	-	-	12,543	-	-	269	92%	-	-	6,359	-	-		
岡山	きぬむすめ	11,441	296	11,610	99%	82%	13,873	11,531	14,452	80%	157	189%	92%	322	6,684	4,819	139%		
広島	コシヒカリ	13,352	2,154	13,689	98%	88%	15,155	13,506	14,965	90%	1,211	178%	276%	780	11,628	10,255	113%		
広島	あきさかり	12,510	1,592	12,092	103%	89%	14,021	12,587	13,988	90%	399	399%	208%	767	5,996	4,993	120%		
広島	あきろまん	13,299	538	12,824	104%	91%	14,693	12,912	14,146	91%	204	264%	352%	153	2,236	1,772	126%		
山口	コシヒカリ	-	-	13,561	-	-	15,063	13,318	15,215	88%	288	-	-	329	7,797	6,685	117%		
山口	ひとめぼれ	-	-	12,772	-	-	-	12,252	14,484	85%	364	-	-	-	6,643	4,230	157%		
山口	ヒノヒカリ	-	-	12,161	-	-	-	11,982	14,413	83%	149	-	-	-	4,930	1,807	273%		
徳島	コシヒカリ	-	-	-	-	-	-	12,251	14,947	82%	-	-	-	-	2,241	1,802	124%		
徳島	あきさかり	-	-	-	-	-	-	11,021	12,059	91%	-	-	-	-	2,972	2,403	124%		
香川	コシヒカリ	-	-	-	-	-	-	13,386	15,406	87%	-	-	-	-	5,400	5,694	95%		
香川	ヒノヒカリ	-	-	-	-	-	-	12,544	14,866	84%	-	-	-	-	4,800	4,812	100%		
香川	おいでまい	-	-	-	-	-	-	13,269	15,406	86%	-	-	-	-	1,900	1,980	96%		
愛媛	コシヒカリ	14,082	358	13,480	104%	91%	15,454	13,987	15,456	90%	1,020	35%	182%	197	3,733	2,997	125%		
愛媛	ヒノヒカリ	-	-	12,264	-	-	15,046	12,840	14,837	87%	926	-	-	140	1,584	554	286%		
愛媛	あきたこまち	-	-	12,436	-	-	-	12,995	14,775	88%	548	-	-	-	1,149	810	142%		
高知	コシヒカリ	-	-	-	-	-	-	13,562	15,530	87%	-	-	-	-	6,732	5,806	116%		
高知	ヒノヒカリ	-	-	-	-	-	-	13,062	14,436	90%	-	-	-	-	1,157	823	141%		
福岡	夢つし	13,511	236	15,126	89%	85%	15,935	14,726	16,322	90%	295	80%	56%	419	16,453	11,190	147%		
福岡	ヒノヒカリ	-	-	-	-	-	15,284	13,136	15,430	85%	-	-	-	210	13,186	8,950	147%		
福岡	元気つし	-	-	15,230	-	-	15,873	14,599	16,169	90%	201	-	-	867	15,069	11,890	127%		
佐賀	夢しずく	13,219	697	13,122	101%	-	-	13,244	14,453	92%	586	119%	-	-	4,330	1,890	229%		
佐賀	さがびより	14,044	862	14,110	100%	-	-	14,058	15,106	93%	588	147%	-	-	5,056	4,853	104%		
佐賀	ヒノヒカリ	11,754	674	11,729	100%	-	-	11,817	14,266	83%	573	118%	-	-	3,515	1,629	216%		
長崎	にこまる	-	-	-	-	-	-	14,038	15,090	93%	-	-	-	-	3,779	3,168	119%		
長崎	ヒノヒカリ	-	-	-	-	-	-	13,732	14,802	93%	-	-	-	-	1,629	1,487	110%		
長崎	コシヒカリ	-	-	-	-	-	-	14,975	15,891	94%	-	-	-	-	913	1,032	88%		
熊本	ヒノヒカリ	13,165	398	13,184	100%	86%	15,380	13,298	15,410	86%	341	117%	113%	353	3,116	2,491	125%		
熊本	森のくまさん	-	-	-	-	-	-	13,341	15,056	89%	-	-	-	-	234	-	-		
熊本	コシヒカリ	15,411	143	15,250	101%	94%	16,323	15,048	16,257	93%	124	115%	45%	320	2,141	2,891	74%		
大分	ヒノヒカリ	12,974	1,041	13,032	100%	-	-	13,143	15,335	86%	760	137%	-	-	8,684	3,130	277%		
大分	ひとめぼれ	-	-	-	-	-	-	13,844	15,258	91%	-	-	-	-	1,878	600	313%		
大分	つや姫	12,379	312	-	-	-	-	13,749	15,391	89%	-	-	-	-	1,977	1,517	130%		
宮崎	コシヒカリ	-	-	-	-	-	-	14,135	15,292	92%	-	-	-	-	5,107	5,535	92%		
宮崎	ヒノヒカリ	-	-	-	-	-	-	15,471	15,960	97%	-	-	-	-	4,455	4,727	94%		
鹿児島	ヒノヒカリ	13,930	210	-	-	84%	16,542	13,860	16,595	84%	-	-	181%	116	873	1,247	70%		
鹿児島	あきほなみ	15,161	199	15,155	100%	87%	17,369	14,937	17,073	87%	242	82%	151%	132	1,275	1,359	94%		
鹿児島	コシヒカリ	-	-	-	-	-	-	14,702	16,323	90%	-	-	-	-	2,486	1,322	188%		
全銘柄平均価格、合計数量		12,618	91,502	12,702	99%	89%	14,225	12,851	14,529	88%	125,413	73%	48%	192,615	2,044,499	1,867,459	109%		

資料：農林水産省「米穀の取引に関する報告」

- 1 報告対象業者は、全農、道県経済連、県単一農協、道県出荷団（年間の玄米仕入数量が5,000トン以上）、出荷業者（年間の直接販売数量が5,000トン以上）である。
- 2 産地品種銘柄ごとの価格（①）は、出荷業者と卸売業者等との間で数量と価格が決定された主食用の相対取引契約の価格（運賃、包装代、消費税を含む1等米の価格）を加重平均したものであり、数量（②）は、同契約の数量の合計である。
- 3 価格に含む消費税は、令和元年10月以降は軽減税率の対象である米穀の品代等は8%、運賃等は10%で算定している。
- 4 加重平均に際しては、新潟、長野、静岡、東（東日本）の産地品種銘柄については受渡地を東日本としているものを、富山、岐阜、愛知以西（西日本）の産地品種銘柄については受渡地を西日本としているものを対象としている。
- 5 相対取引価格は、個々の契約内容に応じて設定される大口割引等の割引などが適用された価格であり、実際の取引状況に応じて価格調整（等級及び付加価値等（栽培方法等））が行われることがある。また、算定に当たっては、契約価格に運賃を含めない産地在産の取引分も対象としている。
- 6 報告対象産地品種銘柄ごとの年産平均価格は、当該報告対象産地品種銘柄の出回りから当該月までの相対取引数量ウェイトで加重平均により算定している（3年産は速報値）。
- 7 全銘柄平均価格は、報告対象産地品種銘柄ごとの前年産検査数量ウェイトで加重平均により算定している。
- 8 「-」は、当該月の相対取引契約がなかったもの又は当該月の相対取引数量が100トン未満であり、価格の公表を行わないもの。また、各年産米の年産平均価格について、令和3年産米は、当該月までの相対取引数量が100トン未満であり、価格の公表を行わないもの。令和2年産米は、当該年産において報告対象としていない産地品種銘柄であり、価格の公表を行わないものである。
- 9 全銘柄平均価格、合計数量欄には公表していない産地品種銘柄分を含んでいるため、産地の合計と一致しない。

(4) 相対取引価格（月別・年産平均価格）（令和2・3年産米、産地品種銘柄別）（速報）

（単位：円/玄米60kg税込、玄米ト）

産地品種銘柄	月別価格														年産平均			
	2年産 3年 6月 ①	2年産 3年 7月	2年産 3年 8月	3年産 3年 9月	3年産 3年 10月	3年産 3年 11月	3年産 3年 12月	3年産 4年 1月	3年産 4年 2月	3年産 4年 3月	3年産 4年 4月	3年産 4年 5月	3年産 4年 6月 ②	対前年 同月差 ②-①	3年産 出回り～ 4年6月 ③	2年産 出回り～ 3年10月 ④	対前年差 ③-④	
	北海道	ななつぼし	13,722	13,312	13,639	12,157	12,716	12,770	12,854	12,824	12,978	12,732	12,471	12,495	12,561	▲ 1,161	12,655	14,382
北海道	ゆめひりか	17,360	17,129	16,781	15,049	16,783	16,340	16,321	16,066	16,199	15,698	15,484	15,783	15,335	▲ 2,025	15,896	16,945	▲ 1,049
北海道	きらら397	13,558	12,859	11,221	12,754	12,657	13,478	12,597	12,315	12,723	11,796	11,615	11,472	11,994	▲ 1,564	11,914	13,379	▲ 1,465
青森	まっしぐら	11,706	12,100	12,435	13,072	11,586	10,349	10,932	11,396	10,709	10,578	10,805	10,369	10,253	▲ 1,453	10,841	12,677	▲ 1,836
青森	つがるロマン	11,655	13,527	13,019	10,925	11,128	11,573	11,885	11,015	11,355	10,994	11,049	10,971	10,909	▲ 746	11,382	13,374	▲ 1,992
岩手	ひとめぼれ	14,073	12,650	12,344	13,288	12,807	12,602	12,151	12,763	11,559	12,382	13,891	12,694	12,787	▲ 1,286	12,213	14,381	▲ 2,168
岩手	あきたこまち	12,654	12,135	-	12,775	13,026	11,522	-	11,775	11,949	11,838	-	11,298	-	-	11,868	13,323	▲ 1,455
岩手	銀河のしずく	15,357	-	-	13,771	13,388	13,649	13,579	13,598	-	13,396	13,001	13,047	13,741	▲ 1,616	13,535	15,319	▲ 1,784
宮城	ひとめぼれ	14,014	13,721	11,570	13,301	12,108	12,850	12,852	12,426	13,205	12,652	12,743	13,376	11,747	▲ 2,267	12,848	14,094	▲ 1,246
宮城	つや姫	14,761	12,661	10,793	13,651	13,143	13,074	13,212	13,161	12,389	12,916	13,104	12,526	12,826	▲ 1,935	12,803	14,466	▲ 1,663
宮城	ササニシキ	14,407	14,797	10,858	13,435	12,752	13,196	13,345	12,723	12,099	13,102	16,612	12,537	12,661	▲ 1,746	12,593	13,748	▲ 1,155
秋田	あきたこまち	14,256	13,916	13,799	13,263	13,199	12,938	13,103	12,853	12,666	12,788	12,549	12,581	12,605	▲ 1,651	12,821	14,453	▲ 1,632
秋田	めんこいな	12,327	13,169	11,274	-	12,320	12,343	12,091	11,173	11,636	12,189	11,387	11,459	10,861	▲ 1,466	11,716	13,096	▲ 1,380
秋田	ひとめぼれ	13,565	13,653	12,339	12,831	12,127	12,777	12,284	11,089	12,035	11,960	12,166	12,054	11,514	▲ 2,051	11,770	13,280	▲ 1,510
山形	はえぬき	14,027	13,659	12,712	12,127	12,885	12,123	11,957	11,952	11,625	12,512	12,013	11,677	12,243	▲ 1,784	12,074	13,968	▲ 1,894
山形	つや姫	18,402	18,577	18,480	18,556	18,590	18,489	18,509	18,435	18,374	18,422	18,484	18,342	18,426	+ 24	18,464	18,537	▲ 73
山形	雪若丸	-	-	-	13,358	13,185	13,164	13,350	12,740	12,845	12,869	12,770	12,437	12,638	-	12,924	-	-
福島	コシヒカリ（中通り）	13,176	13,168	12,957	-	11,620	10,798	10,771	11,060	11,082	11,022	11,384	10,603	10,757	▲ 2,419	11,038	13,245	▲ 2,207
福島	コシヒカリ（会津）	13,860	14,097	14,397	13,447	12,590	13,073	12,524	12,676	15,192	12,855	12,938	12,629	12,844	▲ 1,016	14,110	14,929	▲ 819
福島	コシヒカリ（浜通り）	13,362	-	12,714	-	11,682	12,904	11,653	12,064	11,023	11,305	-	11,684	-	-	11,716	13,720	▲ 2,004
福島	ひとめぼれ	12,906	12,693	12,710	12,045	11,060	10,616	11,511	10,616	11,884	10,761	10,614	10,653	10,113	▲ 2,793	11,086	13,081	▲ 1,995
福島	天のつぶ	12,678	11,736	12,088	-	12,447	10,490	10,434	12,054	10,497	10,788	10,773	10,436	9,738	▲ 2,940	11,087	12,429	▲ 1,342
茨城	コシヒカリ	13,465	13,360	13,251	12,067	11,545	11,694	11,657	11,340	11,331	11,172	11,360	11,147	11,405	▲ 2,060	11,434	13,324	▲ 1,890
茨城	あきたこまち	13,842	14,223	-	11,040	10,877	10,920	11,488	11,557	11,341	11,398	10,552	-	-	-	11,240	13,564	▲ 2,324
茨城	あさひの夢	-	-	12,252	-	-	12,214	11,968	-	-	-	-	-	-	-	11,761	12,737	▲ 976
栃木	コシヒカリ	13,878	12,444	13,882	12,142	12,359	12,851	12,143	11,581	12,349	11,663	11,119	11,153	11,482	▲ 2,396	11,993	13,665	▲ 1,672
栃木	あさひの夢	12,321	12,111	12,836	-	10,257	9,606	9,079	11,262	11,738	10,234	9,143	9,736	10,918	▲ 1,403	10,943	12,507	▲ 1,564
栃木	とちぎの星	13,329	10,687	13,101	-	9,756	11,505	10,148	10,091	11,011	10,557	9,478	10,735	10,660	▲ 2,669	10,612	12,164	▲ 1,552
群馬	あさひの夢	-	-	-	-	-	-	11,217	10,589	10,579	10,821	10,092	-	-	-	10,637	12,387	▲ 1,750
群馬	ゆめまつり	-	9,629	9,413	-	-	-	11,320	10,373	10,426	10,215	-	-	-	-	10,573	12,024	▲ 1,451
埼玉	彩のかがやき	10,740	10,728	11,153	-	11,482	11,723	10,952	10,587	10,693	12,332	11,803	12,312	11,951	+ 1,211	10,982	11,797	▲ 815
埼玉	彩のきずな	10,670	10,481	-	14,040	12,392	12,413	12,276	10,617	10,712	-	-	11,629	11,265	+ 595	10,969	11,986	▲ 1,017
埼玉	コシヒカリ	11,099	-	11,938	-	12,580	12,338	11,227	10,687	11,004	-	12,637	12,633	-	-	11,244	12,490	▲ 1,246
千葉	コシヒカリ	13,715	13,833	13,755	11,136	11,398	11,231	11,144	11,234	11,146	11,043	11,186	11,023	11,229	▲ 2,486	11,408	13,523	▲ 2,115
千葉	ふさごがね	13,084	13,005	13,056	10,587	10,349	9,412	9,847	10,288	9,964	10,106	10,090	10,145	10,211	▲ 2,873	10,198	13,086	▲ 2,888
千葉	ふさおとめ	13,367	13,364	13,399	10,047	10,741	10,542	10,454	10,459	10,583	10,522	10,480	10,560	10,419	▲ 2,948	10,622	13,364	▲ 2,742
山梨	コシヒカリ	18,263	18,315	18,025	-	17,822	17,707	17,737	17,589	18,099	17,710	17,960	17,938	17,822	▲ 441	17,808	18,259	▲ 451
長野	コシヒカリ	12,676	14,690	-	14,134	14,249	14,584	14,747	13,684	13,859	13,494	14,573	14,236	12,731	+ 55	13,894	14,964	▲ 1,070
長野	あきたこまち	-	-	-	13,626	13,688	-	13,638	13,628	13,075	13,431	-	-	-	-	13,457	14,871	▲ 1,414
静岡	コシヒカリ	-	-	-	14,624	14,501	14,826	14,358	14,246	14,280	14,168	14,345	14,213	14,508	-	14,424	15,531	▲ 1,107
静岡	きぬむすめ	-	-	-	-	-	-	-	-	-	-	-	-	12,247	-	12,342	14,776	▲ 2,434
静岡	あいちのかおり	-	-	-	-	-	-	-	-	-	-	-	-	12,404	-	12,586	14,726	▲ 2,140
新潟	コシヒカリ（一般）	16,176	15,776	15,729	15,820	15,596	15,864	15,702	15,732	15,426	15,624	15,300	15,343	15,265	▲ 911	15,593	16,490	▲ 897
新潟	コシヒカリ（魚沼）	20,098	20,337	20,360	20,301	20,071	20,334	20,555	20,620	20,655	20,535	20,460	20,644	20,659	+ 561	20,390	20,336	+ 54
新潟	コシヒカリ（佐渡）	16,603	14,701	16,244	16,194	16,190	16,216	16,555	16,204	16,129	16,070	16,620	16,527	-	-	16,180	17,072	▲ 892
新潟	コシヒカリ（岩船）	16,608	15,678	14,451	16,198	16,161	16,142	16,184	16,179	15,786	15,980	-	-	-	-	16,055	16,969	▲ 914
新潟	こしいぶき	13,947	14,273	12,439	12,794	12,781	13,313	12,648	12,691	12,380	12,494	11,841	12,294	12,097	▲ 1,850	12,584	14,297	▲ 1,713
富山	コシヒカリ	15,348	15,306	15,013	13,555	13,936	13,678	14,011	14,092	14,465	13,477	13,823	13,867	13,715	▲ 1,633	13,773	15,452	▲ 1,679
富山	てんたかく	13,681	14,358	-	12,688	12,303	11,696	12,464	12,243	12,735	11,982	12,131	11,821	12,073	▲ 1,608	12,372	14,462	▲ 2,090
石川	コシヒカリ	-	-	11,794	14,538	13,966	13,713	15,161	13,982	13,336	13,729	13,396	-	12,448	-	13,134	14,596	▲ 1,462
石川	ゆめみづほ	14,535	-	-	-	12,697	-	12,062	-	10,977	12,343	11,969	-	-	-	11,495	13,743	▲ 2,248
福井	コシヒカリ	15,421	15,350	15,375	13,752	13,974	13,671	13,390	13,463	13,358	13,499	13,282	12,563	12,875	▲ 2,546	13,490	15,602	▲ 2,112
福井	ハナエチゼン	13,754	13,061	13,973	12,200	12,303	11,971	11,142	11,088	11,175	11,028	11,587	11,324	10,965	▲ 2,789	11,259	14,365	▲ 3,106
福井	あきさかり	13,816	13,812	13,628	-	11,759	11,257	12,227	11,542	10,794	11,346	11,125	-	11,417	▲ 2,399	11,570	14,215	▲ 2,645
岐阜	ハツシモ	13,949	-	14,584	-	13,056	13,943	13,538	13,164	13,241	12,891	13,445	11,634	12,625	▲ 1,324	12		

(単位：円/玄米60kg税込、玄米ト)

産地品種銘柄	月別価格														年産平均		
	2年産 3年 6月 ①	2年産 3年 7月	2年産 3年 8月	3年産 3年 9月	3年産 3年 10月	3年産 3年 11月	3年産 3年 12月	3年産 4年 1月	3年産 4年 2月	3年産 4年 3月	3年産 4年 4月	3年産 4年 5月	3年産 4年 6月 ②	対前年 同月差 ②-①	3年産 出回り～ 4年6月 ③	2年産 出回り～ 3年10月 ④	対前年差 ③-④
	滋賀 コシヒカリ	15,469	13,866	-	14,200	13,643	13,894	13,823	13,488	13,706	13,064	13,416	14,073	13,389	▲ 2,080	13,653	15,258
滋賀 キヌヒカリ	-	-	-	12,795	12,248	12,052	11,278	12,042	11,037	11,830	12,238	12,812	12,799	-	11,786	14,202	▲ 2,416
滋賀 みずがみ	14,782	-	-	13,732	13,818	13,489	13,791	13,556	13,609	12,580	13,413	-	13,793	▲ 989	13,323	15,117	▲ 1,794
京都 コシヒカリ	15,568	13,484	-	13,439	14,598	13,455	14,504	13,671	13,579	13,310	-	13,601	13,339	▲ 2,229	13,705	15,763	▲ 2,058
京都 キヌヒカリ	14,880	14,646	-	12,345	11,528	-	-	13,135	12,725	11,448	14,434	-	-	-	12,508	14,817	▲ 2,309
京都 ヒノヒカリ	16,405	-	-	-	-	-	15,806	-	-	-	14,666	-	-	-	15,281	16,212	▲ 931
兵庫 コシヒカリ	14,340	-	-	13,893	14,126	14,010	13,939	13,896	13,851	13,777	13,593	13,850	13,450	▲ 890	13,860	15,434	▲ 1,574
兵庫 ヒノヒカリ	13,005	-	14,105	-	12,350	12,483	12,221	11,437	11,462	11,593	12,388	13,046	11,789	▲ 1,216	11,788	13,804	▲ 2,016
兵庫 キヌヒカリ	13,657	-	13,980	12,147	12,216	12,365	12,339	11,564	11,420	11,701	12,744	12,153	11,327	▲ 2,330	11,803	13,976	▲ 2,173
奈良 ヒノヒカリ	14,778	14,716	14,617	-	-	12,579	12,640	12,824	12,698	12,651	12,782	12,626	12,509	▲ 2,269	12,660	14,630	▲ 1,970
鳥取 きぬむすめ	-	-	-	13,067	12,883	12,768	12,961	11,001	11,950	12,448	12,557	12,323	11,008	-	12,068	14,230	▲ 2,162
鳥取 コシヒカリ	-	13,993	-	13,584	12,936	-	12,891	12,083	12,649	12,901	13,273	-	-	-	12,926	14,947	▲ 2,021
鳥取 ひとめぼれ	13,331	-	-	12,756	12,451	12,236	12,235	11,923	11,919	12,095	12,284	12,276	11,880	▲ 1,451	12,194	13,978	▲ 1,784
島根 コシヒカリ	16,314	16,266	16,271	13,414	14,340	13,884	13,439	13,444	14,115	14,216	13,512	12,217	13,141	▲ 3,173	13,473	15,397	▲ 1,924
島根 きぬむすめ	15,003	14,696	15,044	12,898	12,662	12,853	12,310	12,752	12,420	11,738	12,674	11,108	12,124	▲ 2,879	12,363	14,500	▲ 2,137
島根 つや姫	-	15,455	-	13,504	13,353	-	13,010	13,246	14,008	13,094	12,887	11,963	13,327	-	13,097	15,234	▲ 2,137
岡山 アケボノ	-	-	13,160	-	10,386	10,842	10,495	11,485	10,368	10,429	12,420	-	10,972	-	10,788	13,238	▲ 2,450
岡山 コシヒカリ	-	-	-	12,600	12,713	12,890	12,470	12,283	12,541	12,463	12,425	12,334	12,414	-	12,543	-	-
岡山 きぬむすめ	13,873	14,642	-	11,459	11,720	11,760	12,004	11,467	11,505	11,473	-	11,610	11,441	▲ 2,432	11,531	14,452	▲ 2,921
広島 コシヒカリ	15,155	14,957	15,259	13,888	13,811	13,661	13,542	13,566	13,218	13,259	13,490	13,689	13,352	▲ 1,803	13,506	14,965	▲ 1,459
広島 あきさかり	14,021	13,924	13,924	13,583	12,982	12,808	12,677	-	12,433	12,250	12,464	12,092	12,510	▲ 1,511	12,587	13,988	▲ 1,401
広島 あきまん	14,693	14,388	-	-	13,068	-	12,862	-	12,858	12,520	-	12,824	13,299	▲ 1,394	12,912	14,146	▲ 1,234
山口 コシヒカリ	15,063	15,048	15,245	13,834	13,703	13,843	13,644	13,699	11,706	13,651	13,660	13,561	-	-	13,318	15,215	▲ 1,897
山口 ひとめぼれ	-	14,439	-	13,307	12,878	12,758	12,662	12,777	10,952	12,690	12,678	12,772	-	-	12,252	14,484	▲ 2,232
山口 ヒノヒカリ	-	-	-	-	12,656	12,601	12,580	12,715	10,856	12,305	12,501	12,161	-	-	11,982	14,413	▲ 2,431
徳島 コシヒカリ	-	-	-	12,663	-	11,988	-	-	11,988	-	-	-	-	-	12,251	14,947	▲ 2,696
徳島 あきさかり	-	-	-	11,340	10,800	-	10,800	-	11,043	-	-	-	-	-	11,021	12,059	▲ 1,038
香川 コシヒカリ	-	-	-	-	-	-	-	-	-	-	-	-	-	-	13,386	15,406	▲ 2,020
香川 ヒノヒカリ	-	-	-	-	-	-	-	-	-	-	-	-	-	-	12,544	14,866	▲ 2,322
香川 おいでまい	-	-	-	-	-	-	13,268	-	-	-	-	-	-	-	13,269	15,406	▲ 2,137
愛媛 コシヒカリ	15,454	15,243	-	14,731	14,517	14,292	14,120	12,982	14,149	14,082	14,062	13,480	14,082	▲ 1,372	13,987	15,456	▲ 1,469
愛媛 ヒノヒカリ	15,046	-	-	-	-	13,890	-	-	-	-	13,506	12,264	-	-	12,840	14,837	▲ 1,997
愛媛 あきたこまち	-	14,553	-	-	-	-	-	-	-	-	-	12,436	-	-	12,995	14,775	▲ 1,780
高知 コシヒカリ	-	-	-	13,470	-	13,181	12,954	-	-	-	-	-	-	-	13,562	15,530	▲ 1,968
高知 ヒノヒカリ	-	-	-	12,580	12,741	12,760	-	13,062	13,062	13,059	-	-	-	-	13,062	14,436	▲ 1,374
福岡 夢つし	15,935	16,175	-	15,553	15,488	15,548	15,278	14,788	14,276	14,230	14,762	15,126	13,511	▲ 2,424	14,743	16,322	▲ 1,579
福岡 ヒノヒカリ	15,284	-	-	-	14,174	13,748	13,789	12,781	13,258	12,788	-	-	-	-	13,136	15,430	▲ 2,294
福岡 元氣つし	15,873	16,118	16,280	15,234	15,229	15,022	14,920	14,664	15,150	14,035	14,653	15,230	-	-	14,599	16,169	▲ 1,570
佐賀 夢しずく	-	14,526	14,364	-	13,931	13,777	13,222	13,134	13,113	13,033	13,117	13,122	13,219	-	13,244	14,453	▲ 1,209
佐賀 さがびより	-	15,114	15,171	-	13,971	14,146	14,075	14,018	14,014	14,036	14,024	14,110	14,044	-	14,058	15,106	▲ 1,048
佐賀 ヒノヒカリ	-	14,461	14,434	-	-	12,777	11,612	11,850	11,756	11,725	11,717	11,729	11,754	-	11,817	14,266	▲ 2,449
長崎 にこまる	-	-	-	-	-	14,061	14,083	14,178	14,016	14,077	13,956	-	-	-	14,038	15,090	▲ 1,052
長崎 ヒノヒカリ	-	-	-	-	-	-	13,766	-	13,722	13,756	13,659	-	-	-	13,732	14,802	▲ 1,070
長崎 コシヒカリ	-	-	-	14,985	-	-	-	-	-	14,911	-	-	-	-	14,975	15,891	▲ 916
熊本 ヒノヒカリ	15,380	15,488	15,499	-	13,405	13,505	13,398	13,466	13,486	13,249	13,069	13,184	13,165	▲ 2,215	13,298	15,410	▲ 2,112
熊本 森のくまさん	-	-	-	-	-	-	-	-	-	-	-	-	-	-	13,341	15,056	▲ 1,715
熊本 コシヒカリ	16,323	16,337	16,337	14,517	15,332	15,240	15,421	15,368	14,988	15,385	15,387	15,250	15,411	▲ 912	15,048	16,257	▲ 1,209
大分 ヒノヒカリ	-	-	-	-	14,004	13,596	13,839	12,663	12,686	13,678	13,541	13,032	12,974	-	13,143	15,335	▲ 2,192
大分 ひとめぼれ	-	-	-	13,313	14,568	14,287	14,256	-	13,316	-	13,484	-	-	-	13,844	15,258	▲ 1,414
大分 つや姫	-	-	-	14,096	14,298	14,260	-	14,404	13,328	13,369	14,107	-	12,379	-	13,749	15,391	▲ 1,642
宮崎 コシヒカリ	-	-	-	-	-	14,135	-	-	-	-	-	-	-	-	14,135	15,292	▲ 1,157
宮崎 ヒノヒカリ	-	-	-	-	-	-	-	-	15,471	-	-	-	-	-	15,471	15,960	▲ 489
鹿児島 ヒノヒカリ	16,542	16,528	16,724	-	13,211	-	-	-	-	-	-	-	13,930	▲ 2,612	13,860	16,595	▲ 2,735
鹿児島 あきはなみ	17,369	-	16,423	-	-	-	-	15,497	15,383	14,775	15,277	15,155	15,161	▲ 2,208	14,937	17,073	▲ 2,136
鹿児島 コシヒカリ	-	-	-	15,025	-	-	13,973	-	-	-	-	-	-	-	14,702	16,323	▲ 1,621
全銘柄平均	14,225	14,057	13,830	13,255	13,120	13,024	12,973	12,884	12,853	12,777	12,797	12,702	12,618	▲ 1,607	12,851	14,529	▲ 1,678

資料：農林水産省「米穀の取引に関する報告」

- 注：1 報告対象業者は、全農、道県経済連、県単一農協、道県出荷団体（年間の玄米仕入数量が5,000トン以上）、出荷業者（年間の直接販売数量が5,000トン以上）である。
- 2 産地品種銘柄ごとの価格（①）は、出荷業者と卸売業者等との間で数量と価格が決定された主食用の相対取引契約の価格（運賃、包装代、消費税を含む1等米の価格）を加重平均したものであり、数量（②）は、同契約の数量の合計である。
- 3 価格に含む消費税は、令和元年10月以降は軽減税率の対象である米穀の品代等は8%、運賃等は10%で算定している。
- 4 加重平均に際しては、新潟、長野、静岡以東（東日本）の産地品種銘柄については受渡地を東日本としているものを、富山、岐阜、愛知以西（西日本）の産地品種銘柄については受渡地を西日本としているものを対象としている。
- 5 相対取引価格は、個々の契約内容に応じて設定される大口割引等の割引などが適用された価格であり、実際の引取状況に応じて価格調整（等級及び付加価値等（栽培方法等））が行われることがある。また、算定に当たっては、契約価格に運賃を含めない産地在姿の取引分も対象としている。
- 6 報告対象産地品種銘柄ごとの年産平均価格は、当該報告対象産地品種銘柄の出回りから当該月までの相対取引数量ウェイトで加重平均により算定している（3年産は速報値）。
- 7 全銘柄平均価格は、報告対象産地品種銘柄ごとの前年産検査数量ウェイトで加重平均により算定している。
- 8 「-」は、当該月の相対取引契約がなかったもの又は当該月の相対取引数量が100トン未満であり、価格の公表を行わないもの。また、各年産米の年産平均価格について、令和3年産米は、当該月までの相対取引数量が100トン未満であり、価格の公表を行わないもの。令和2年産米は、当該年産において報告対象としていない産地品種銘柄であり、価格の公表を行わないものである。
- 9 全銘柄平均価格、合計数量欄には公表していない産地品種銘柄分を含んでいるため、産地の合計と一致しない。

2 米取引関係者の判断（米穀機構による調査、令和4年7月分）

調査結果は、米穀安定供給確保支援機構の、以下のURLから御覧いただけます。

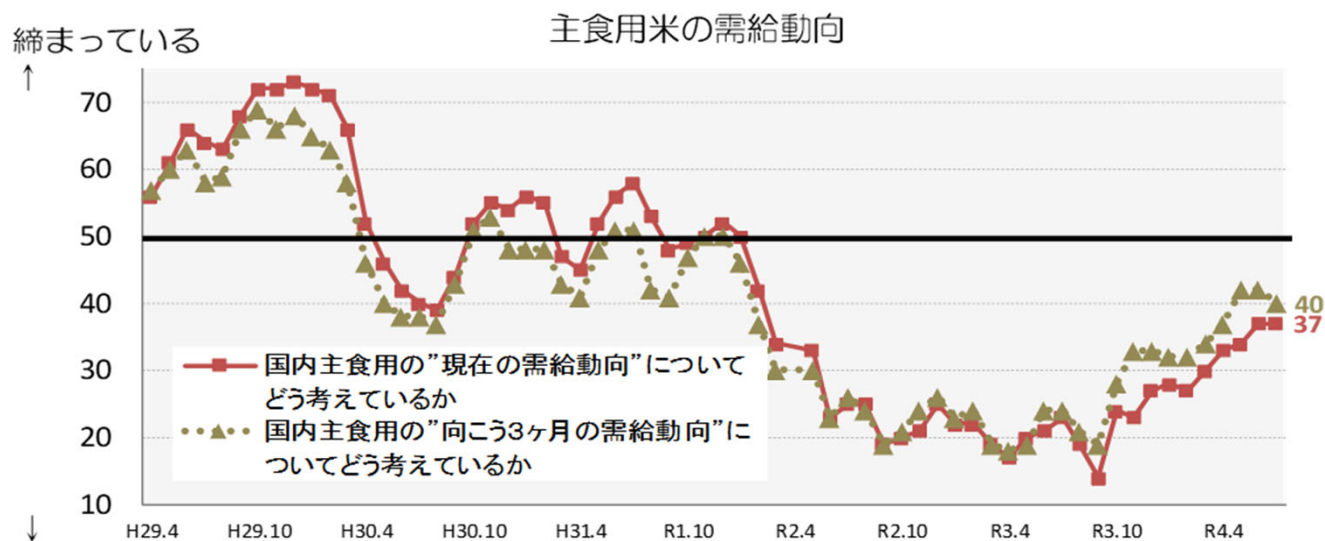
【 <https://www.komenet.jp/> 】

- 米穀機構の米取引関係者の判断に関する調査(令和4年7月分)によると、主食用米の需給動向の現状判断は前回調査と比べて+0ポイントの「横ばい」、見通し(向こう3ヶ月)判断は▲2ポイントの「やや減少」。
- 米価水準の現状判断は前回調査と比べて+2ポイントの「やや増加」、見通し(向こう3ヶ月)判断は+3ポイントの「やや増加」。

1. 国内の主食用米の需給及び価格動向に関する判断（全体）

① 主食用米の需給動向

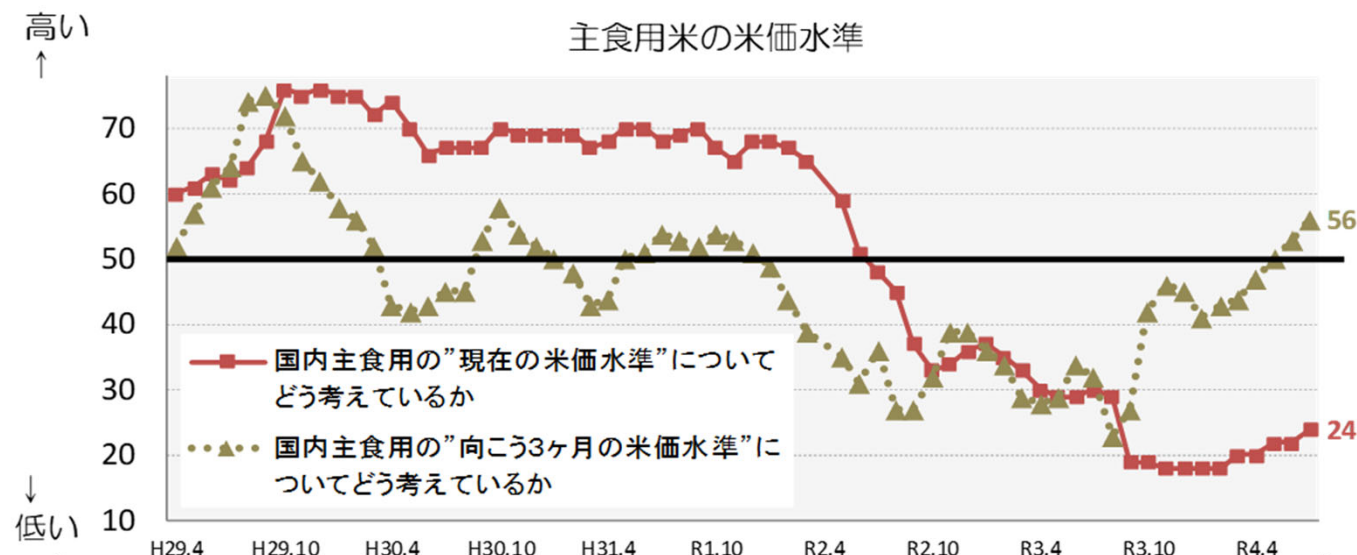
(ア) 現状判断DI	前回からの増減	±0（今月の数値 37）
(イ) 見通し判断DI（向こう3ヶ月）	前回からの増減	▲2（今月の数値 40）



※ 当月の数値が前月と比較し100に近づけば、「締まっている」/「(将来) 締まる」という見方が前月より強くなり、反対に0に近づけば、「緩んでいる」/「(将来) 緩む」という見方が前月より強くなった傾向を示します。

② 主食用米の米価水準

(ア) 現状判断DI	前回からの増減	+2（今月の数値 24）
(イ) 見通し判断DI（向こう3ヶ月）	前回からの増減	+3（今月の数値 56）



※ 当月の数値が前月と比較し100に近づけば、「米価水準が高い」/「米価水準が高くなる」という見方が前月より強くなり、反対に0に近づけば、「米価水準が低い」/「米価水準が低くなる」という見方が前月より強くなった傾向を示します。

2. 自社の取引状況に関する判断(業態ごと)

①主食用米の販売数量

※ 当月の数値が前月と比較し100に近づけば、「増えた」/「(将来)増える」という見方が前月より強くなり、反対に0に近づけば、「減った」/「(将来)減る」という見方が前月より強くなった傾向を示します。

(ア) 今月の販売数量に関する現状判断 D I

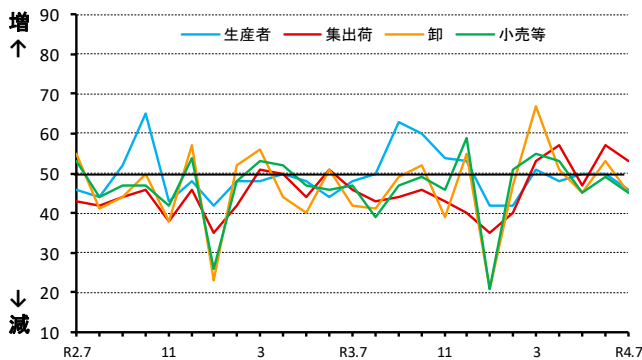
a. 先月との比較

生産者：前回からの増減	▲ 4	(今月の数値	4 6)
集出荷：前回からの増減	▲ 4	(今月の数値	5 3)
卸：前回からの増減	▲ 8	(今月の数値	4 5)
小売等：前回からの増減	▲ 4	(今月の数値	4 5)

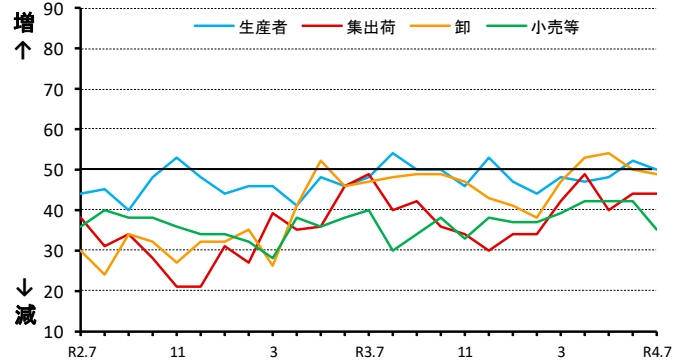
b. 前年同月との比較

生産者：前回からの増減	▲ 2	(今月の数値	5 0)
集出荷：前回からの増減	± 0	(今月の数値	4 4)
卸：前回からの増減	▲ 1	(今月の数値	4 9)
小売等：前回からの増減	▲ 7	(今月の数値	3 5)

①-ア-a 貴社の"今月"の主食用米の"販売数量"について、"先月と比較"するといかがですか。



①-ア-b 貴社の"今月"の主食用米の"販売数量"について、"前年同月と比較"するといかがですか。



(イ) 来月の販売数量に関する見通し D I

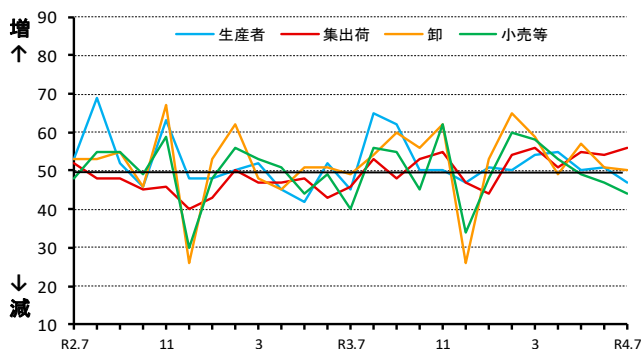
a. 今月との比較

生産者：前回からの増減	▲ 4	(今月の数値	4 7)
集出荷：前回からの増減	+ 2	(今月の数値	5 6)
卸：前回からの増減	▲ 1	(今月の数値	5 0)
小売等：前回からの増減	▲ 3	(今月の数値	4 4)

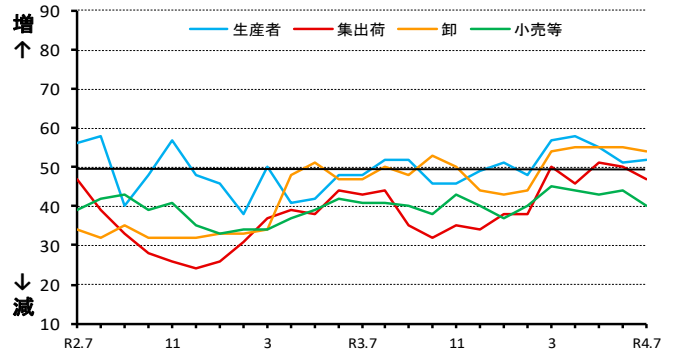
b. 前年同月との比較

生産者：前回からの増減	+ 1	(今月の数値	5 2)
集出荷：前回からの増減	▲ 3	(今月の数値	4 7)
卸：前回からの増減	▲ 1	(今月の数値	5 4)
小売等：前回からの増減	▲ 4	(今月の数値	4 0)

①-イ-a 貴社の"来月"の主食用米の"販売数量"について、"今月と比較"してどうなると考えていますか。



①-イ-b 貴社の"来月"の主食用米の"販売数量"について、"前年同月と比較"してどうなると考えていますか。



②主食用米の価格

※ 当月の数値が前月と比較し100に近づけば、「高くなった」/「(将来)高くなる」という見方が前月より強くなり、反対に0に近づけば、「低くなった」/「(将来)低くなる」という見方が前月より強くなった傾向を示します。

(ア) 今月の価格に関する現状判断 D I

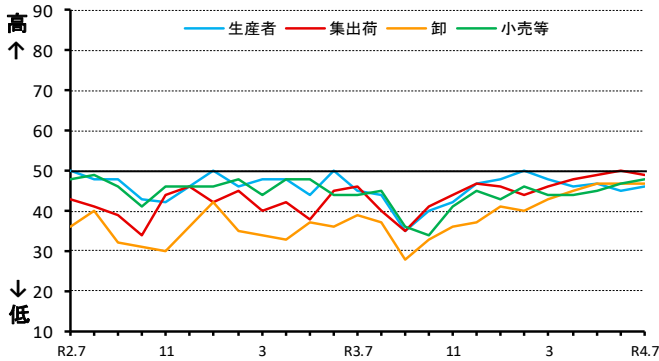
a. 先月との比較

生産者：前回からの増減	+1	(今月の数値	46)
集出荷：前回からの増減	▲1	(今月の数値	49)
卸：前回からの増減	±0	(今月の数値	47)
小売等：前回からの増減	+1	(今月の数値	48)

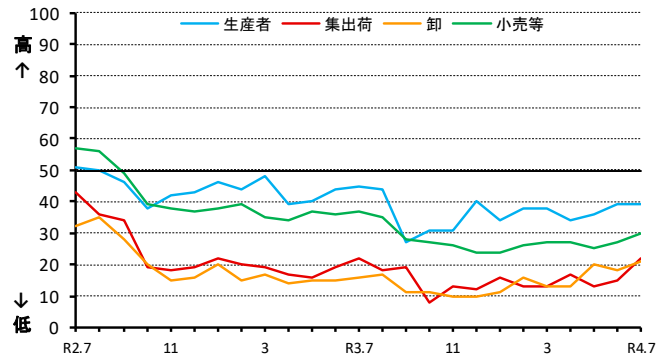
b. 前年同月との比較

生産者：前回からの増減	±0	(今月の数値	39)
集出荷：前回からの増減	+7	(今月の数値	22)
卸：前回からの増減	+3	(今月の数値	21)
小売等：前回からの増減	+3	(今月の数値	30)

②-ア-a 貴社の"今月"の主食用米の"価格"について、
"先月と比較"するといかがですか。



②-ア-b 貴社の"今月"の主食用米の"価格"について、
"前年同月と比較"するといかがですか。



(イ) 来月の価格に関する見通し D I

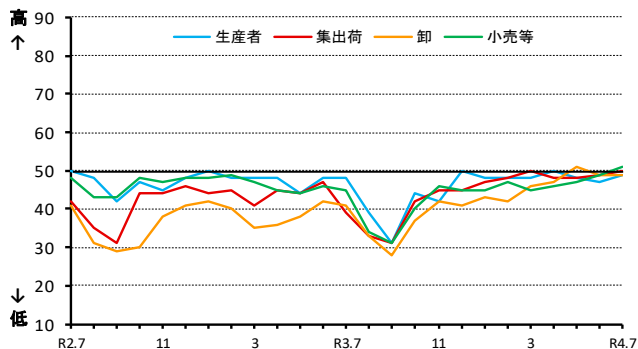
a. 今月との比較

生産者：前回からの増減	+2	(今月の数値	49)
集出荷：前回からの増減	+1	(今月の数値	50)
卸：前回からの増減	±0	(今月の数値	49)
小売等：前回からの増減	+2	(今月の数値	51)

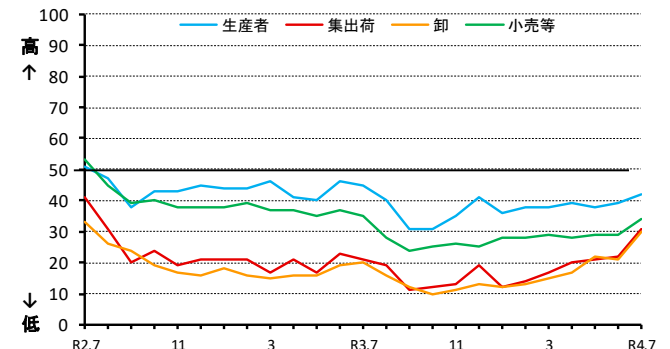
b. 前年同月との比較

生産者：前回からの増減	+3	(今月の数値	42)
集出荷：前回からの増減	+9	(今月の数値	31)
卸：前回からの増減	+9	(今月の数値	30)
小売等：前回からの増減	+5	(今月の数値	34)

②-イ-a 貴社の"来月"の主食用米の"価格"について、
"今月と比較"してどうなると考えていますか。



②-イ-b 貴社の"来月"の主食用米の"価格"について、
"前年同月と比較"してどうなると考えていますか。



③主食用米の在庫量

※ 当月の数値が前月と比較し100に近づけば、「多くなった」/「(将来) 多くなる」という見方が前月より強くなり、反対に0に近づけば、「少なくなった」/「(将来) 少なくなる」という見方が前月より強くなった傾向を示します。

(ア) 今月の在庫量に関する現状判断 D I

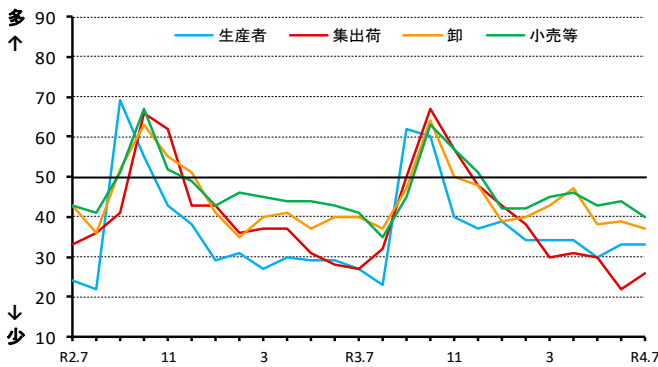
a. 先月との比較

生産者：前回からの増減	± 0	(今月の数値	33)
集出荷：前回からの増減	+ 4	(今月の数値	26)
卸：前回からの増減	▲ 2	(今月の数値	37)
小売等：前回からの増減	▲ 4	(今月の数値	40)

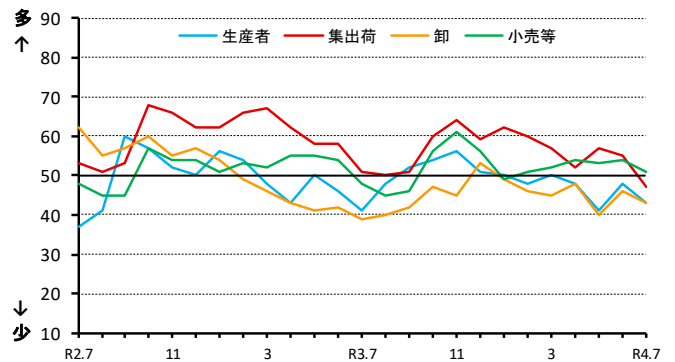
b. 前年同月との比較

生産者：前回からの増減	▲ 5	(今月の数値	43)
集出荷：前回からの増減	▲ 8	(今月の数値	47)
卸：前回からの増減	▲ 3	(今月の数値	43)
小売等：前回からの増減	▲ 3	(今月の数値	51)

③-ア-a 貴社の"今月"の主食用米の"在庫量"について、"先月と比較"するといかがですか。



③-ア-b 貴社の"今月"の主食用米の"在庫量"は、"前年同月と比較"するといかがですか。



(イ) 来月の在庫量に関する見通し D I

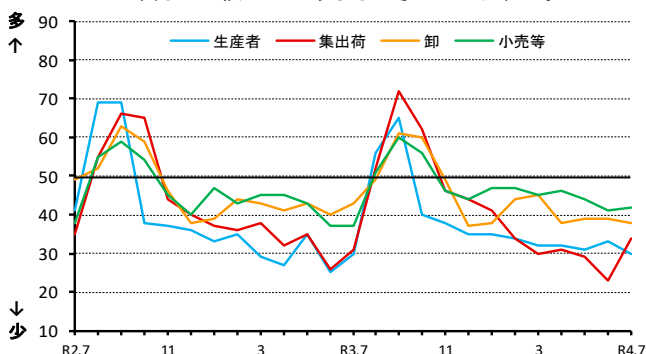
a. 今月との比較

生産者：前回からの増減	▲ 3	(今月の数値	30)
集出荷：前回からの増減	+11	(今月の数値	34)
卸：前回からの増減	▲ 1	(今月の数値	38)
小売等：前回からの増減	+ 1	(今月の数値	42)

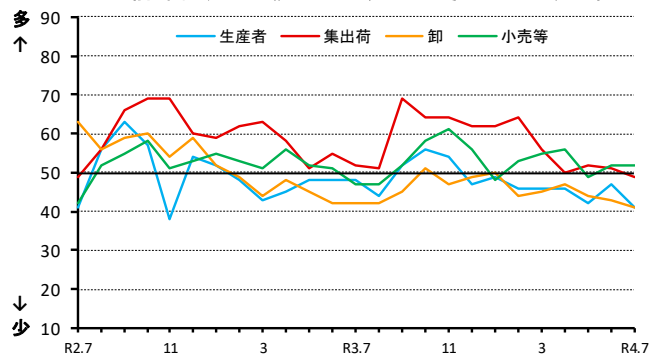
b. 前年同月との比較

生産者：前回からの増減	▲ 6	(今月の数値	41)
集出荷：前回からの増減	▲ 2	(今月の数値	49)
卸：前回からの増減	▲ 2	(今月の数値	41)
小売等：前回からの増減	± 0	(今月の数値	52)

③-イ-a 貴社の"来月"の主食用米の"在庫量"について、"今月と比較"してどうなると考えていますか。



③-イ-b 貴社の"来月"の主食用米の"在庫量"について、"前年同月と比較"してどうなると考えていますか。



取引関係者が1の①及び②の判断を行うに当たり、主に考慮した要因

	作柄	国内の在庫水準	国の政策	米穀の調達状況	消費者の動向	競合商品の販売動向	その他
R2.7	4%	32%	2%	34%	18%	5%	5%
R2.8	5%	39%	1%	34%	9%	7%	4%
R2.9	4%	40%	1%	38%	9%	7%	1%
R2.10	9%	37%	1%	39%	10%	4%	1%
R2.11	5%	34%	2%	42%	10%	6%	1%
R2.12	4%	32%	4%	35%	19%	5%	1%
R3.1	2%	30%	4%	41%	18%	3%	2%
R3.2	1%	33%	5%	40%	19%	3%	0%
R3.3	2%	37%	0%	41%	16%	5%	0%
R3.4	1%	41%	2%	38%	14%	4%	0%
R3.5	2%	39%	1%	42%	11%	6%	0%
R3.6	1%	37%	6%	40%	10%	6%	0%

	作柄	国内の在庫水準	国の政策	米穀の調達状況	消費者の動向	競合商品の販売動向	その他
R3.7	4%	40%	6%	35%	8%	7%	1%
R3.8	3%	40%	3%	37%	7%	7%	2%
R3.9	5%	41%	3%	38%	7%	5%	1%
R3.10	5%	37%	7%	37%	7%	7%	0%
R3.11	5%	30%	5%	42%	9%	8%	0%
R3.12	2%	36%	2%	37%	15%	7%	0%
R4.1	1%	31%	4%	38%	17%	8%	2%
R4.2	1%	33%	3%	34%	24%	3%	2%
R4.3	1%	35%	3%	35%	21%	5%	1%
R4.4	1%	33%	2%	37%	17%	7%	2%
R4.5	2%	29%	4%	39%	15%	9%	1%
R4.6	1%	34%	9%	36%	12%	6%	2%
R4.7	3%	32%	9%	36%	11%	6%	4%

《アンケート方法等》

- 調査期間：毎月1日から25日までの取引状況を踏まえて回答
- 調査方法：電子メールを利用したアンケート調査
- 調査対象者：全国の生産者、集出荷業者、卸・小売業者等の180客体

※ 米取引関係者の動向をより適切に反映したものとなるよう、本年1月にアンケート対象事業者の拡充及び一部入替を行いました。

○有効回答数：141客体

生産者・・・・・・・・・・・・・・・・・・28

集出荷業者／団体・・・・・・・・・・24

卸売業者（主に主食用米）・・・・31

小売業者／中食・外食業者・・・・44

その他・・・・・・・・・・・・・・・・・・14

※「その他」は以下の業者です。

- ・米穀の販売の事業を行う者のうち、主に加工原材料の卸売の事業を行う者
- ・加工原材料米穀を使用し、加工食品（酒類を含む）を製造・販売する者

○結果公表：翌月上旬（公表日時は半期ごとにホームページに掲載）

《利用上の注意》

○表示単位未満の端数は四捨五入したため、合計と内訳が一致しないことがあります。

《DIの算出方法》

米の需給動向・価格水準などに関する現状、または先行きに対する5段階の判断（評価）にそれぞれ点数（評価点）を与え、これらを各回答区分の構成比（%）に乗じてDIを算出します。

ただし、DIの推移は、変化の方向性を示すものであり、その変化の大きさ（量感）を表すものではありません。例えば、大幅であろうが小幅であろうが、上昇するといった見方をする者の構成比が同じであれば、同じDIが観測されることに注意が必要です。

（DIの算出例）

問：国内の主食用米の“向こう3ヶ月の米価水準”について、“現時点と比較”してどうなるかと考えていますか。

	高くなる	やや高くなる	同程度	やや低くなる	低くなる
評価点(A)	+1	+0.75	+0.5	+0.25	0
構成比(B)	17.8	20.0	20.0	22.2	20.0
各DI(C=A×B)	17.8	15	10	5.6	0
DI(合計)	48.4				

3 米の契約・販売情報

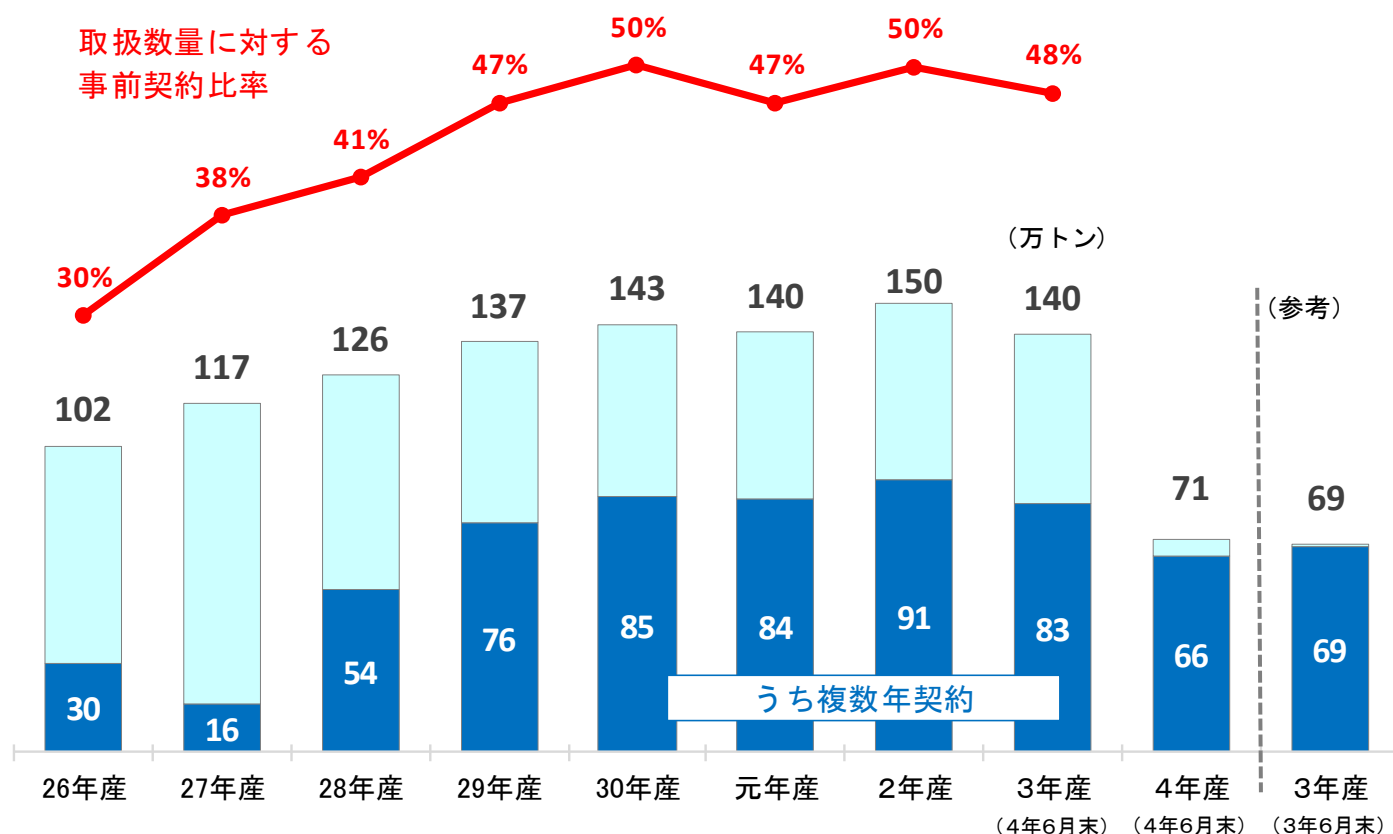
1 事前契約の取組状況

契約・販売状況の累年データについては、農林水産省ホームページの「農産」の分野別分類「米(稲)・麦・大豆」、品目別分類「米の相対取引価格・数量、契約・販売状況、民間在庫の推移等」で御覧いただけます。
【 <https://www.maff.go.jp/j/seisan/keikaku/soukatu/aitaikakaku.html> 】

(1) 近年の事前契約数量の推移（平成26年産～令和4年産）

- 事前契約数量は、農水省が一定規模以上の集出荷業者を対象に、「収穫前の段階において確認書等により販売数量が決定している数量」について調査。
- 近年、主食用米の事前契約（複数年契約）の取組は年々増加していたが、平成30年産以降は、ほぼ横ばいで推移。

【近年の事前契約数量の推移】



資料：農林水産省「米穀の取引に関する報告」

注1：報告対象業者は、年間取扱量5,000トン以上の出荷事業者。

2：「事前契約数量」は、収穫前の段階において確認書等により販売数量が決定している数量。

3：「複数年契約」の契約期間は3年間が大宗である。

4：「単年契約」とは、は種前・収穫前契約による数量。

5：2年産以前は確定値、3年産・4年産は速報値。

6：ラウンドの関係で計と内訳が一致しない場合がある。

(2) 令和3・4年産米の産地別事前契約の取組状況（令和4年6月末現在）（速報）

- 令和4年産の令和4年6月末現在の事前契約数量は前年差+2.4万トンの71.5万トンとなっている。

(単位：千玄米トン) (参考)

	3年産（4年6月末）		4年産（4年6月末）			3年産（3年6月末）	
	事前契約数量	うち複数年契約	事前契約数量 ①	前年同月差 ①-②	うち複数年契約	事前契約数量 ②	うち複数年契約
北海道	196.6	178.7	150.6	▲ 11.3	150.6	161.9	161.2
青森	69.4	30.4	-	▲ 25.5	-	25.5	25.5
岩手	51.0	43.4	52.2	40.6	50.4	11.6	11.6
宮城	107.8	103.9	124.2	▲ 1.4	124.2	125.6	125.6
秋田	195.5	141.7	109.4	▲ 8.8	109.4	118.2	118.2
山形	76.8	49.8	-	▲ 46.9	-	46.9	46.9
福島	56.0	41.8	45.4	23.8	43.9	21.6	21.6
茨城	17.6	-	-	-	-	-	-
栃木	66.7	66.7	61.5	▲ 1.6	61.5	63.1	63.1
群馬	3.7	1.1	-	-	-	-	-
埼玉	6.3	0.9	-	▲ 3.2	-	3.2	0.3
千葉	3.9	3.9	3.0	▲ 0.9	3.0	3.9	3.9
東京	-	-	-	-	-	-	-
神奈川	-	-	-	-	-	-	-
山梨	-	-	-	-	-	-	-
長野	33.3	31.4	27.1	3.4	26.2	23.7	23.7
静岡	1.7	-	-	-	-	-	-
新潟	184.9	95.0	113.4	32.6	84.3	80.8	80.8
富山	17.5	3.7	-	-	-	-	-
石川	15.8	1.7	-	-	-	-	-
福井	8.2	8.2	-	-	-	-	-
岐阜	8.6	2.4	2.4	0.0	2.4	2.4	2.4
愛知	15.6	2.3	2.3	0.6	2.3	1.7	1.7
三重	18.6	-	-	-	-	-	-
滋賀	36.8	15.5	-	-	-	-	-
京都	7.8	1.0	-	-	-	-	-
大阪	-	-	-	-	-	-	-
兵庫	14.2	-	-	-	-	-	-
奈良	-	-	-	-	-	-	-
和歌山	-	-	-	-	-	-	-
鳥取	15.4	-	-	-	-	-	-
島根	28.0	0.2	-	-	-	-	-
岡山	-	-	-	-	-	-	-
広島	24.7	-	-	-	-	-	-
山口	18.5	-	-	-	-	-	-
徳島	2.2	-	-	-	-	-	-
香川	15.5	7.0	-	-	-	-	-
愛媛	5.0	-	-	-	-	-	-
高知	1.6	-	-	-	-	-	-
福岡	33.0	-	18.2	16.9	-	1.3	0.2
佐賀	28.0	-	-	-	-	-	-
長崎	7.3	-	-	-	-	-	-
熊本	-	-	-	-	-	-	-
大分	4.0	-	-	-	-	-	-
宮崎	-	-	-	-	-	-	-
鹿児島	-	-	-	-	-	-	-
沖縄	-	-	-	-	-	-	-
全 国	1,402	831	715	24	658	691	687

資料：農林水産省「米穀の取引に関する報告」「米の農産物検査結果」

注1：報告対象業者は、年間取扱量5,000トン以上の出荷事業者。

2：「事前契約数量」は、収穫前の段階において確認書等により販売数量が決定している数量。

3：「複数年契約」の契約期間は3年間が大宗である。

4：「単年契約」とは、は種前・収穫前契約による数量。

5：ラウンドの関係で計と内訳が一致しない場合がある。

2 令和3年産米の産地別契約・販売状況

(累計、うるち米、令和4年6月末現在) (速報)

集荷・契約・販売数量(北海道から静岡まで)

単位: (千玄米ト)

	作況 指数	集荷数量 ①	契約数量 ②	契約 比率 ②/①	販売数量 ③	販売 比率 ③/①	参考:前年同月比 (2年産の同時期との比較)		
							集荷数量	契約数量	販売数量
北海道	108	366.6	330.7	90%	231.5	63%	100%	108%	107%
ななつぼし		176.5	169.4	96%	125.2	71%	99%	113%	117%
ゆめびりか		92.9	73.1	79%	54.8	59%	113%	94%	96%
きらら397		33.8	31.7	94%	11.8	35%	72%	101%	73%
青森	102	122.1	111.8	92%	76.9	63%	83%	84%	101%
まっしぐら		95.7	87.1	91%	57.7	60%	86%	87%	112%
つがるロマン		15.2	13.7	90%	10.8	71%	62%	62%	67%
岩手	103	132.6	128.1	97%	58.3	44%	96%	103%	81%
ひとめぼれ		102.7	98.8	96%	46.6	45%	97%	105%	83%
あきたこまち		14.4	14.4	100%	3.7	26%	87%	104%	65%
銀河のしずく		7.2	6.8	94%	4.3	60%	102%	106%	110%
宮城	101	180.8	176.6	98%	87.7	48%	94%	105%	103%
ひとめぼれ		139.0	137.2	99%	63.2	45%	94%	103%	102%
つや姫		14.7	14.7	100%	9.4	64%	104%	115%	103%
ササニシキ		9.9	9.4	95%	5.6	56%	102%	106%	105%
秋田	102	268.4	259.0	96%	168.1	63%	96%	98%	91%
あきたこまち		222.2	213.5	96%	148.8	67%	98%	97%	94%
めんこいな		11.0	10.8	98%	4.2	38%	78%	95%	60%
ひとめぼれ		21.1	20.7	98%	6.3	30%	95%	98%	59%
山形	104	207.1	188.7	91%	122.2	59%	96%	91%	90%
はえぬき		117.4	105.3	90%	59.8	51%	96%	89%	85%
つや姫		43.0	41.0	95%	32.8	76%	97%	95%	95%
雪若丸		20.4	17.3	85%	10.6	52%
福島	101	126.6	122.3	97%	62.9	50%	84%	93%	83%
コシヒカリ中通り		38.9	38.3	99%	24.2	62%	89%	119%	109%
コシヒカリ会津		30.8	32.5	106%	9.4	31%	89%	90%	59%
コシヒカリ浜通り		5.0	4.9	98%	2.1	42%	83%	66%	68%
ひとめぼれ		24.0	22.8	95%	13.5	56%	80%	89%	96%
天のつぶ		17.8	16.3	91%	8.6	49%	75%	88%	77%
茨城	103	80.6	80.9	100%	55.8	69%	97%	97%	95%
コシヒカリ		58.6	58.6	100%	37.0	63%	97%	98%	97%
あきたこまち		10.7	10.8	100%	10.1	94%	84%	84%	85%
あさひの夢		0.2	0.2	91%	0.2	87%	23%	21%	25%
栃木	101	128.5	113.8	89%	59.5	46%	97%	113%	112%
コシヒカリ		94.4	84.5	90%	42.3	45%	99%	110%	109%
あさひの夢		7.0	5.8	84%	2.5	37%	61%	70%	64%
とちぎの星		19.1	16.9	88%	10.4	54%	117%	183%	206%
群馬	99	18.6	18.5	100%	11.4	61%	80%	80%	78%
あさひの夢		12.3	12.3	100%	7.7	63%	72%	72%	72%
ゆめまつり		3.5	3.5	99%	2.0	57%	91%	91%	67%
埼玉	103	23.4	22.2	95%	13.1	56%	97%	145%	122%
彩のかがやき		8.6	8.1	93%	6.0	69%	86%	132%	140%
彩のきずな		7.3	7.1	97%	3.0	42%	106%	151%	106%
コシヒカリ		5.1	4.8	94%	2.1	41%	106%	179%	112%
千葉	101	68.8	66.4	96%	62.4	91%	81%	90%	105%
コシヒカリ		34.6	33.2	96%	31.1	90%	87%	92%	110%
ふさこがね		14.6	14.4	99%	13.7	94%	67%	79%	100%
ふさおとめ		12.8	12.1	95%	11.5	90%	75%	92%	97%
東京	98	0.0	0.0	100%	0.0	100%	50%	50%	50%
神奈川	99	2.2	1.7	75%	1.7	75%	117%	113%	113%
山梨	97	5.2	3.5	67%	3.5	67%	97%	102%	102%
コシヒカリ		4.5	3.0	67%	3.0	67%	97%	102%	102%
長野	97	65.1	65.0	100%	32.1	49%	98%	99%	84%
コシヒカリ		52.0	52.0	100%	25.1	48%	98%	99%	82%
あきたこまち		6.6	6.6	100%	3.4	51%	104%	104%	79%
静岡	97	6.7	6.7	100%	6.7	100%	116%	116%	116%
コシヒカリ		3.8	3.8	100%	3.8	100%	96%	96%	96%
きぬむすめ		1.3	1.3	100%	1.3	100%	170%	170%	170%
あいちのかおり		0.9	0.9	100%	0.9	100%	151%	151%	151%

注: 本表の注意点は次々頁の脚注を参照

	作況 指数	集荷数量 ①	契約数量 ②	契約 比率 ②/①	販売数量 ③	販売 比率 ③/①	参考: 前年同月比 (2年産の同時期との比較)		
							集荷数量	契約数量	販売数量
新潟	96	272.3	266.6	98%	198.4	73%	97%	102%	102%
コシヒカリ一般		136.8	134.1	98%	100.0	73%	102%	109%	115%
コシヒカリ魚沼		29.8	27.6	93%	23.6	79%	88%	90%	84%
コシヒカリ佐渡		13.9	13.8	99%	10.1	73%	98%	98%	92%
コシヒカリ岩船		11.0	11.2	102%	7.7	70%	92%	102%	97%
こしいぶき		42.6	41.5	97%	29.5	69%	97%	96%	94%
富山	99	86.7	85.7	99%	57.8	67%	90%	110%	92%
コシヒカリ		61.2	60.4	99%	43.3	71%	89%	111%	93%
てんたかく		8.3	8.3	100%	6.2	75%	97%	100%	93%
石川	101	36.8	36.8	100%	17.3	47%	111%	136%	100%
コシヒカリ		18.3	18.3	100%	7.6	42%	97%	134%	76%
ゆめみづほ		7.9	7.9	100%	3.5	44%	155%	155%	173%
福井	99	55.4	53.7	97%	37.1	67%	93%	104%	93%
コシヒカリ		20.4	20.5	100%	14.4	70%	85%	89%	82%
ハナエチゼン		17.1	16.7	97%	12.1	71%	105%	106%	98%
あきさかり		5.0	4.7	93%	3.3	65%	87%	111%	111%
岐阜	98	20.6	22.0	107%	12.1	59%	111%	107%	88%
ハツシモ		10.3	10.9	105%	4.5	44%	139%	115%	86%
コシヒカリ		5.1	4.8	95%	3.7	74%	88%	88%	91%
あさひの夢		0.1	0.1	133%	0.1	63%	18%	23%	24%
愛知	98	36.8	36.8	100%	25.1	68%	108%	109%	106%
あいちのかおり		20.4	20.4	100%	12.6	62%	110%	110%	102%
コシヒカリ		10.6	10.6	100%	8.4	79%	102%	104%	107%
大地の風		1.3	1.3	100%	0.7	58%	106%	106%	113%
三重	99	27.0	27.0	100%	19.3	71%	101%	98%	102%
コシヒカリ一般		13.0	13.1	100%	9.6	74%	96%	86%	101%
コシヒカリ伊賀		6.2	6.2	100%	4.1	66%	107%	107%	99%
キヌヒカリ		2.1	2.1	100%	1.7	81%	102%	102%	113%
滋賀	100	58.7	56.8	97%	39.2	67%	88%	86%	82%
コシヒカリ		20.0	19.4	97%	13.8	69%	84%	81%	75%
キヌヒカリ		10.8	10.4	96%	7.1	65%	91%	87%	90%
みずかがみ		11.3	11.1	98%	8.2	72%	95%	93%	84%
京都	99	8.9	8.7	98%	6.8	77%	95%	81%	111%
コシヒカリ		5.4	5.3	97%	4.5	83%	94%	83%	109%
キヌヒカリ		1.6	1.6	100%	1.2	74%	91%	68%	107%
ヒノヒカリ		1.0	1.0	100%	0.7	67%	104%	90%	129%
大阪	99	-	-	-	-	-
兵庫	98	39.9	38.7	97%	25.9	65%	105%	102%	110%
コシヒカリ		12.2	12.1	99%	9.6	79%	104%	103%	107%
ヒノヒカリ		5.0	4.4	90%	2.7	55%	141%	126%	114%
キヌヒカリ		4.0	3.7	94%	2.6	65%	121%	115%	121%
奈良	100	9.0	5.0	56%	5.0	56%	127%	112%	112%
ヒノヒカリ		7.7	4.3	56%	4.3	56%	138%	122%	122%
和歌山	100	0.8	0.8	100%	0.8	100%	164%	164%	164%
鳥取	98	24.6	24.4	99%	13.5	55%	105%	116%	102%
きぬむすめ		8.8	8.6	98%	2.9	33%	117%	135%	87%
コシヒカリ		6.2	6.2	100%	3.9	64%	91%	98%	88%
ひとめぼれ		4.4	4.4	100%	3.0	68%	93%	98%	104%
島根	100	34.4	32.9	96%	22.9	66%	103%	99%	95%
コシヒカリ		13.0	12.6	97%	9.7	75%	98%	95%	94%
きぬむすめ		14.3	13.5	95%	8.5	60%	108%	101%	99%
つや姫		4.9	4.6	94%	3.5	70%	112%	115%	103%
岡山	99	41.8	34.8	83%	23.6	57%	99%	101%	108%
アケボノ		8.4	7.5	89%	3.2	39%	103%	100%	104%
コシヒカリ		6.8	6.0	89%	5.6	83%
きぬむすめ		7.6	5.1	68%	3.4	44%	113%	102%	106%
広島	99	31.5	35.0	111%	19.8	63%	108%	98%	100%
コシヒカリ		12.7	16.6	131%	9.4	74%	103%	107%	99%
あきさかり		7.3	8.7	119%	3.4	46%	107%	111%	81%
あきろまん		3.0	2.7	89%	1.8	59%	129%	76%	109%

注: 本表の注意点は次頁の脚注を参照

集荷・契約・販売数量(山口から沖縄まで、全国計)

単位:(千玄米トン)

	作況 指数	集荷数量 ①	契約数量 ②	契約 比率 ②/①	販売数量 ③	販売 比率 ③/①	参考:前年同月比 (2年産の同時期との比較)		
							集荷数量	契約数量	販売数量
山口	101	43.4	39.3	91%	26.0	60%	205%	219%	180%
		10.2	9.6	94%	7.1	69%	129%	136%	116%
		9.6	9.0	93%	5.5	58%	170%	198%	168%
		7.5	6.7	89%	3.9	52%	257%	271%	195%
徳島	98	5.8	5.8	100%	4.6	79%	94%	94%	86%
		2.2	2.2	100%	1.9	83%	124%	124%	103%
		3.0	3.0	100%	2.2	73%	87%	87%	86%
香川	101	20.3	15.5	76%	11.9	59%	101%	100%	101%
		6.1	5.8	95%	4.1	66%	94%	100%	99%
		5.9	5.2	87%	3.1	52%	102%	100%	84%
		3.7	2.6	71%	2.5	67%	99%	97%	103%
愛媛	104	10.9	10.3	95%	7.0	64%	126%	147%	106%
		3.7	3.6	97%	2.9	78%	101%	114%	91%
		2.2	2.0	91%	1.1	48%	175%	211%	122%
		1.1	1.2	100%	0.7	58%	112%	142%	83%
高知	98	9.9	11.0	112%	9.5	96%	111%	130%	113%
		6.7	8.0	119%	6.7	100%	116%	138%	116%
		1.4	1.2	84%	1.2	84%	158%	134%	136%
福岡	98	49.7	48.1	97%	27.7	56%	126%	125%	97%
		15.5	15.0	97%	9.8	64%	120%	119%	91%
		13.4	13.2	99%	6.2	47%	140%	139%	105%
		15.4	14.5	94%	8.8	57%	120%	118%	92%
佐賀	100	37.4	32.1	86%	19.0	51%	128%	97%	92%
		12.0	10.7	89%	6.6	55%	122%	91%	80%
		13.6	11.7	86%	5.3	39%	135%	106%	93%
		8.2	6.5	79%	4.5	54%	135%	92%	109%
長崎	99	10.3	8.6	84%	4.9	48%	132%	96%	90%
		4.3	3.8	89%	1.8	42%	134%	102%	76%
		1.8	1.8	100%	1.0	53%	119%	89%	98%
		1.2	0.9	80%	0.9	73%	114%	91%	96%
熊本	97	34.9	19.9	57%	19.9	57%	119%	111%	111%
		13.9	7.2	52%	7.2	52%	119%	104%	104%
		5.5	3.2	58%	3.2	58%	108%	118%	118%
		6.3	4.1	66%	4.1	66%	115%	99%	99%
大分	99	14.9	14.9	100%	7.7	52%	178%	154%	132%
		8.5	8.5	100%	4.2	49%	201%	158%	141%
		2.1	2.1	101%	1.3	60%	196%	194%	238%
		2.1	2.1	101%	1.4	64%	121%	110%	96%
宮崎	100	12.3	12.3	100%	10.1	81%	106%	106%	96%
		5.8	5.8	100%	5.8	100%	95%	95%	95%
		5.6	5.6	100%	3.5	62%	118%	118%	94%
鹿児島	100	13.0	13.0	100%	10.4	80%	118%	127%	101%
		4.2	4.2	100%	2.7	65%	102%	123%	80%
		2.8	2.8	100%	1.7	61%	136%	144%	88%
		3.3	3.3	100%	3.3	100%	104%	104%	104%
沖縄	105	1.3	1.3	100%	1.3	99%	100%	100%	100%
全国①	101	2,923	2,765	95%	1,808	62%	98%	103%	99%
参考	前年同月(2年産)②	2,973	2,692	91%	1,822	61%			
	前年同月差(①-②)	▲50	+73	+4%	▲14	+1%			

資料: 農林水産省「米穀の取引に関する報告」

注:1 報告対象業者は、全農、道県経済連、県単一農協、道県出荷団体(年間の玄米仕入数量が5,000トン以上)、出荷業者(年間の直接販売数量が5,000トン以上)である。

2 報告対象米穀は、水稻うるちもみ及び水稻うるち玄米(醸造用玄米を含む。)である。

3 集荷数量は、報告対象業者が自ら販売するために集荷した数量である。

4 契約数量は、報告対象業者が自ら販売するために契約を締結(確認書等により数量のみが決定した契約を含む。)した数量である。

5 販売数量は、集荷数量のうち契約のあと実際に卸売業者等に引き取られた数量である。

6 銘柄ごとの集荷数量、契約数量、販売数量は、当該産地の内数として掲載している。

7 全国欄には産地の特定が出来ない未検査米等を含んでいるため、産地の合計と一致しない。

8 「-」は、集荷数量、契約数量、販売数量に該当がないものである。

9 「参考:前年同月比」で、令和2年産又は令和3年産の同時期に数量がなかった場合は、「…」としている。

3 政府備蓄米の都道府県別買入数量、優先枠及び買入入札の結果（令和4年産）

令和4年産

（単位：トン）

買入対象米穀 の産地	都道府県別 優先枠	買入入札の結果				落札合計数量
		第1回 令和4年1月25日実施	第2回 令和4年2月17日実施	第3回 令和4年3月8日実施	第4回 令和4年3月29日実施	
北海道	2,162	2,162				2,162
青森	27,259	27,259				27,259
岩手	3,488	3,488				3,488
宮城	11,600	11,600				11,600
秋田	21,572	21,572				21,572
山形	21,291	21,291				21,291
福島	27,050	27,050				27,050
茨城	1,103	1,103				1,103
栃木	7,602	7,602				7,602
群馬	555	555				555
埼玉	463	463				463
千葉	3,985	3,985				3,985
東京						
神奈川						
新潟	25,149	25,149				25,149
富山	12,197	12,197				12,197
石川	7,849	7,849				7,849
福井	4,076	4,076				4,076
山梨						
長野	1,446	1,346	100			1,446
岐阜	435	100	335			435
静岡	20	0	20			20
愛知	846	846				846
三重	270	270				270
滋賀	1,342	1,161	181			1,342
京都						
大阪						
兵庫						
奈良						
和歌山						
鳥取	400	100	300			400
島根	130	130				130
岡山	977	977				977
広島	20	0	20			20
山口						
徳島	1,182	1,182				1,182
香川						
愛媛						
高知	10	10				10
福岡	264	0	0	71		71
佐賀	220	0	100	120		220
長崎	10	0	0			0
熊本	247	247				247
大分	94	94				94
宮崎						
鹿児島						
沖縄						
都道府県別枠計	185,314	183,864	1,056	191		185,111
指定なし	21,686	21,686			203	21,889
合計	207,000	205,550	1,056	191	203	207,000
うちCPTPP分						7,000

	買入予定数量 ①	合計落札数量 ②	落札比率 ②/①	落札残 ①-②
備蓄米入札 落札結果	207,000	207,000	100.0%	0

令和4年産国内産米穀の政府買入れは、農林水産省ホームページの次のURLからご覧いただけます。
<http://www.maff.go.jp/j/seisan/syoryu/kaiire/index.html>